



Algemeen

begin analyseperiode : 01.01.2019 23u00 (LT)
einde analyseperiode : 01.02.2019 07u00 (LT)
aantal nachten 31

beoordelingsperiode nachtperiode
23-07 u (LT)

activiteitsgraad [%] 100,0%

Correlatiegegevens (*)

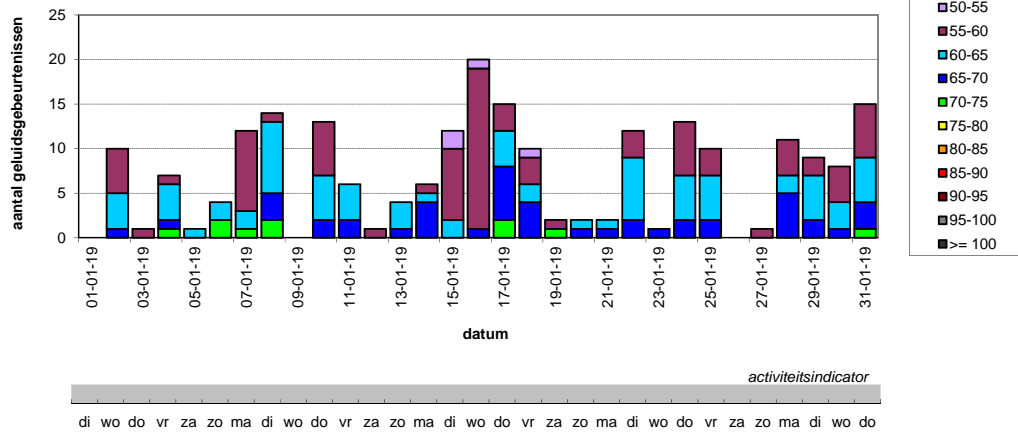
aantal beschouwde vliegbewegingen 797
aantal geregistreerde geluidsgebeurtenissen (duur < 120 s) 438
aantal vluchtgecorrleerde geluidsgebeurtenissen 222

% correlatiescore - geluidsgebeurtenissen 50,7%
% correlatiescore - beschouwde vliegbewegingen 27,9%

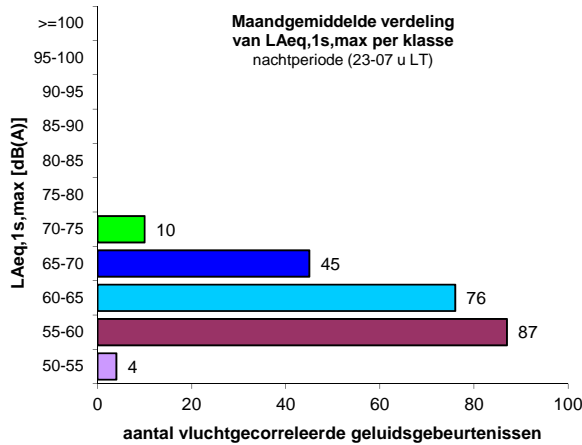
(*) correlatie op basis van de vlucht- en radardata verstrekt door het Waalse gewest

Maandoverzicht

Aantal vluchtgecorrleerde geluidsgebeurtenissen per klasse van het maximaal geluidsdrukniveau (LAeq,1s,max) nachtperiode (23-07 u LT)



Distributie van vluchtgecorrleerde geluidsgebeurtenissen



Gemiddelde waarden per nacht

gemiddeld aantal gecorrleerde geluidsgebeurtenissen per nacht **7,2**

verdeling per klasse van LAmax	waarde
50-55	0,1
55-60	2,8
60-65	2,5
65-70	1,5
70-75	0,3
75-80	0,0
80-85	0,0
85-90	0,0
> 90	0,0

overschrijdingsfrequentie (nxLAmax>X)	waarde
nxLAmax>50	7,2
nxLAmax>55	7,0
nxLAmax>60	4,2
nxLAmax>65	1,8
nxLAmax>70	0,3
nxLAmax>75	0,0
nxLAmax>80	0,0
nxLAmax>85	0,0
nxLAmax>90	0,0

overschrijdingsniveau in dB(A) (LAmax,nx)	waarde
LAmax,20x	0,0
LAmax,10x	0,0
LAmax,5x	58,4
LAmax,4x	60,4
LAmax,3x	62,1
LAmax,2x	64,5
LAmax,1x	66,9

Equivalent geluidsdrukniveau LAeq, 23-07 u tijdens beoordelingsperiode

LAeq,23-07u ('Lnight') in dB(A) **38,1**



Algemeen

begin analyseperiode : 01.02.2019 23u00 (LT)
einde analyseperiode : 01.03.2019 07u00 (LT)
aantal nachten 28

beoordelingsperiode nachtperiode
23-07 u (LT)

activiteitsgraad [%] 100,0%

Correlatiegegevens (*)

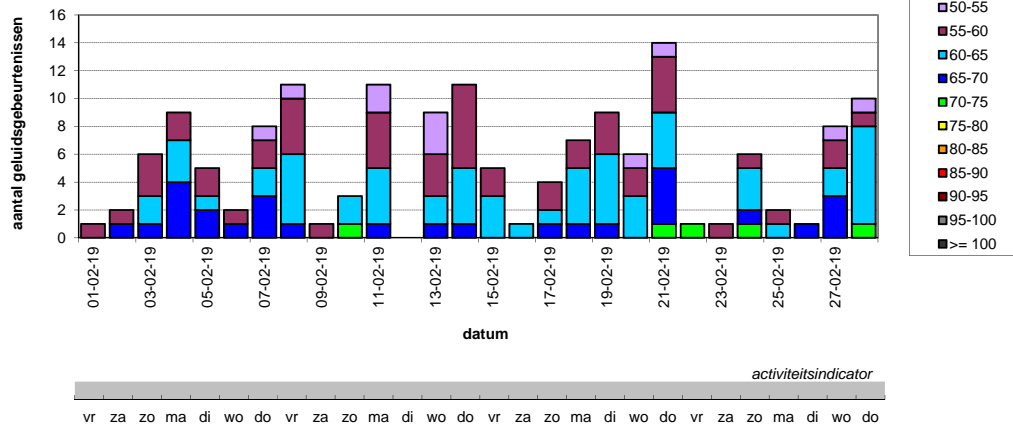
aantal beschouwde vliegbewegingen 682
aantal geregistreerde geluidsgebeurtenissen (duur < 120 s) 358
aantal vluchtgecorrleerde geluidsgebeurtenissen 154

% correlatiescore - geluidsgebeurtenissen 43,0%
% correlatiescore - beschouwde vliegbewegingen 22,6%

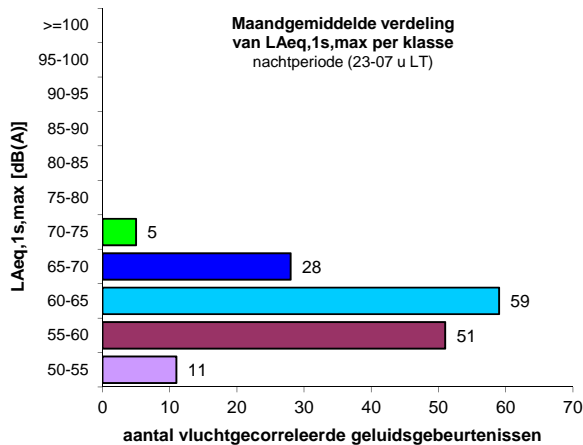
(*) correlatie op basis van de vlucht- en radardata verstrekt door het Waalse gewest

Maandoverzicht

Aantal vluchtgecorrleerde geluidsgebeurtenissen per klasse van het maximaal geluidsdrukniveau (LAeq,1s,max) nachtperiode (23-07 u LT)



Distributie van vluchtgecorrleerde geluidsgebeurtenissen



Gemiddelde waarden per nacht

gemiddeld aantal gecorrleerde geluidsgebeurtenissen per nacht **5,5**

verdeling per klasse van LAmax	waarde
50-55	0,4
55-60	1,8
60-65	2,1
65-70	1,0
70-75	0,2
75-80	0,0
80-85	0,0
85-90	0,0
> 90	0,0

overschrijdingsfrequentie (nxLAmax>X)	waarde
nxLAmax>50	5,5
nxLAmax>55	5,1
nxLAmax>60	3,3
nxLAmax>65	1,2
nxLAmax>70	0,2
nxLAmax>75	0,0
nxLAmax>80	0,0
nxLAmax>85	0,0
nxLAmax>90	0,0

overschrijdingsniveau in dB(A) (LAmax,nx)	waarde
LAmax,20x	0,0
LAmax,10x	0,0
LAmax,5x	55,4
LAmax,4x	58,1
LAmax,3x	60,6
LAmax,2x	62,5
LAmax,1x	65,4

Equivalent geluidsdrukniveau LAeq, 23-07 u tijdens beoordelingsperiode

LAeq,23-07u ('Lnight') in dB(A) **37,1**



Algemeen

begin analyseperiode : 01.03.2019 23u00 (LT)
 einde analyseperiode : 01.04.2019 07u00 (LT)
 aantal nachten 31

beoordelingsperiode nachtperiode
 23-07 u (LT)

activiteitsgraad [%] 99,2%

Correlatiegegevens (*)

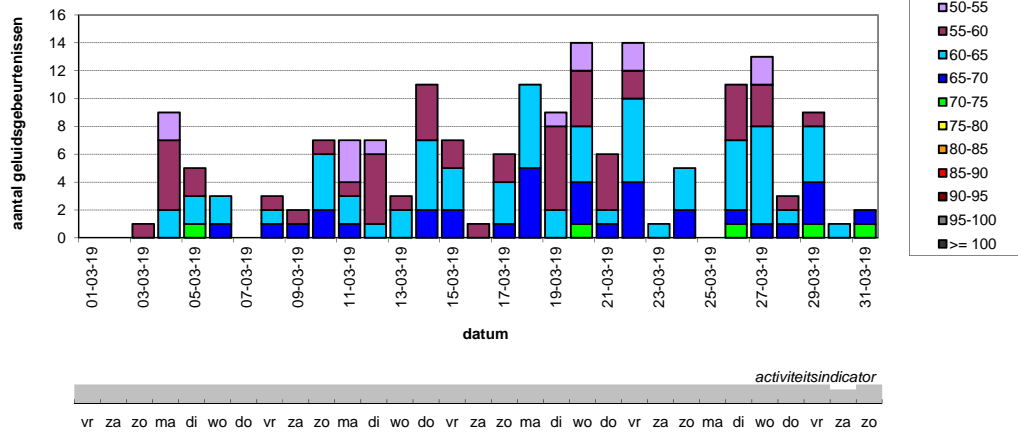
aantal beschouwde vliegbewegingen 812
 aantal geregistreerde geluidsgebeurtenissen (duur < 120 s) 678
 aantal vluchtgecorrleerde geluidsgebeurtenissen 171

% correlatiescore - geluidsgebeurtenissen 25,2%
 % correlatiescore - beschouwde vliegbewegingen 21,1%

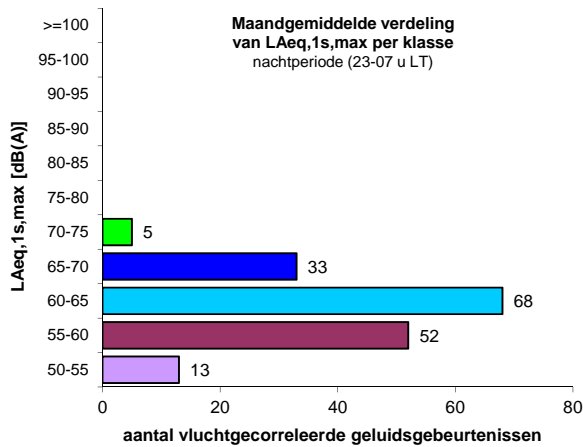
(*) correlatie op basis van de vlucht- en radardata verstrekt door het Waalse gewest

Maandoverzicht

Aantal vluchtgecorrleerde geluidsgebeurtenissen per klasse van het maximaal geluidsdrukniveau (LAeq,1s,max) nachtperiode (23-07 u LT)



Distributie van vluchtgecorrleerde geluidsgebeurtenissen



Gemiddelde waarden per nacht

gemiddeld aantal gecorrleerde geluidsgebeurtenissen per nacht **5,6**

verdeling per klasse van LAmax	waarde
50-55	0,4
55-60	1,7
60-65	2,2
65-70	1,1
70-75	0,2
75-80	0,0
80-85	0,0
85-90	0,0
> 90	0,0

overschrijdingsfrequentie (nxLAmax>X)	waarde
nxLAmax>50	5,6
nxLAmax>55	5,1
nxLAmax>60	3,4
nxLAmax>65	1,2
nxLAmax>70	0,2
nxLAmax>75	0,0
nxLAmax>80	0,0
nxLAmax>85	0,0
nxLAmax>90	0,0

overschrijdingsniveau in dB(A) (LAmax,nx)	waarde
LAmax,20x	0,0
LAmax,10x	0,0
LAmax,5x	55,4
LAmax,4x	58,3
LAmax,3x	60,5
LAmax,2x	63,1
LAmax,1x	65,9

Equivalent geluidsdrukniveau LAeq, 23-07 u tijdens beoordelingsperiode

LAeq,23-07u ('Lnight') in dB(A) **37,3**



Algemeen

begin analyseperiode : 01.04.2019 23u00 (LT)
 einde analyseperiode : 01.05.2019 07u00 (LT)
 aantal nachten 30

beoordelingsperiode nachterperiode
 23-07 u (LT)

activiteitsgraad [%] 100,0%

Correlatiegegevens (*)

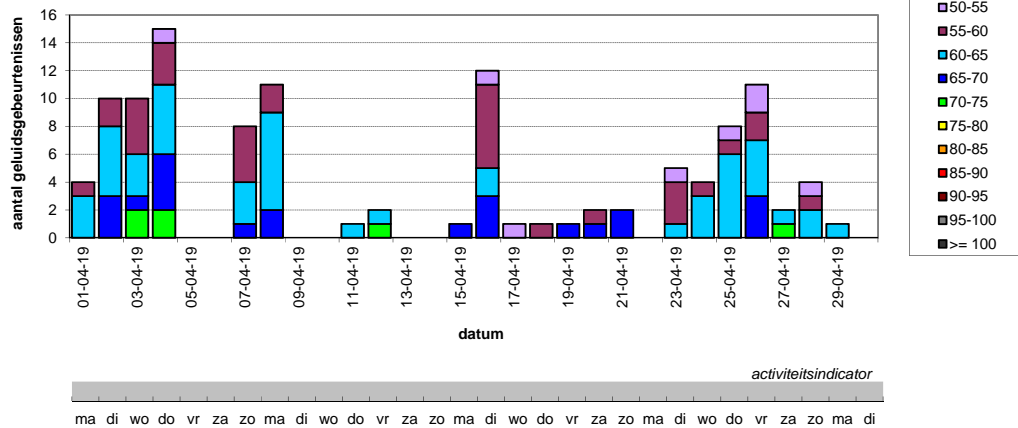
aantal beschouwde vliegbewegingen 560
 aantal geregistreerde geluidsgebeurtenissen (duur < 120 s) 251
 aantal vluchtgecorrleerde geluidsgebeurtenissen 116

% correlatiescore - geluidsgebeurtenissen 46,2%
 % correlatiescore - beschouwde vliegbewegingen 20,7%

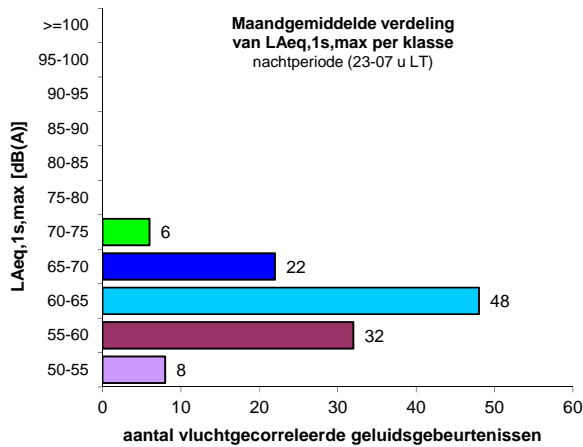
(*) correlatie op basis van de vlucht- en radardata verstrekt door het Waalse gewest

Maandoverzicht

Aantal vluchtgecorrleerde geluidsgebeurtenissen per klasse van het maximaal geluidsdrukniveau (LAeq,1s,max) nachterperiode (23-07 u LT)



Distributie van vluchtgecorrleerde geluidsgebeurtenissen



Gemiddelde waarden per nacht

gemiddeld aantal gecorrleerde geluidsgebeurtenissen per nacht **3,9**

verdeling per klasse van LAmax	waarde
50-55	0,3
55-60	1,1
60-65	1,6
65-70	0,7
70-75	0,2
75-80	0,0
80-85	0,0
85-90	0,0
> 90	0,0

overschrijdingsfrequentie (nxLAmax>X)	waarde
nxLAmax>50	3,9
nxLAmax>55	3,6
nxLAmax>60	2,5
nxLAmax>65	0,9
nxLAmax>70	0,2
nxLAmax>75	0,0
nxLAmax>80	0,0
nxLAmax>85	0,0
nxLAmax>90	0,0

overschrijdingsniveau in dB(A) (LAmax,nx)	waarde
LAmax,20x	0,0
LAmax,10x	0,0
LAmax,5x	0,0
LAmax,4x	0,0
LAmax,3x	58,9
LAmax,2x	61,2
LAmax,1x	64,7

Equivalent geluidsdrukniveau LAeq, 23-07 u tijdens beoordelingsperiode

LAeq,23-07u ('Lnight') in dB(A) **36,5**



Algemeen

begin analyseperiode : 01.05.2019 23u00 (LT)
 einde analyseperiode : 01.06.2019 07u00 (LT)
 aantal nachten 31

beoordelingsperiode nachtperiode
 23-07 u (LT)

activiteitsgraad [%] 100,0%

Correlatiegegevens (*)

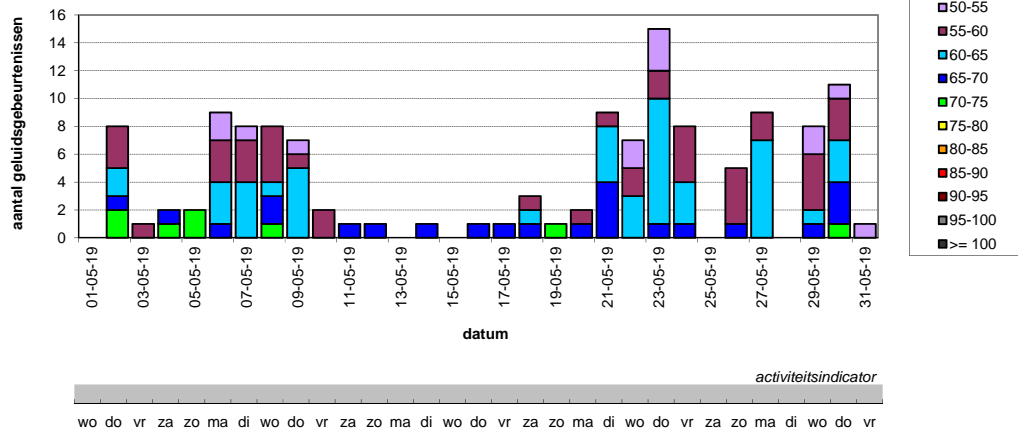
aantal beschouwde vliegbewegingen 672
 aantal geregistreerde geluidsgebeurtenissen (duur < 120 s) 299
 aantal vluchtgecorrleerde geluidsgebeurtenissen 131

% correlatiescore - geluidsgebeurtenissen 43,8%
 % correlatiescore - beschouwde vliegbewegingen 19,5%

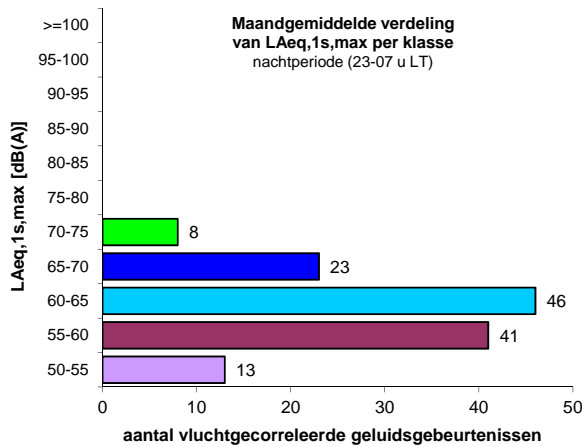
(*) correlatie op basis van de vlucht- en radardata verstrekt door het Waalse gewest

Maandoverzicht

Aantal vluchtgecorrleerde geluidsgebeurtenissen per klasse van het maximaal geluidsdrukniveau (LAeq,1s,max) nachtperiode (23-07 u LT)



Distributie van vluchtgecorrleerde geluidsgebeurtenissen



Gemiddelde waarden per nacht

gemiddeld aantal gecorrleerde geluidsgebeurtenissen per nacht **4,2**

verdeling per klasse van LAmax	waarde
50-55	0,4
55-60	1,3
60-65	1,5
65-70	0,7
70-75	0,3
75-80	0,0
80-85	0,0
85-90	0,0
> 90	0,0

overschrijdingsfrequentie (nxLAmax>X)	waarde
nxLAmax>50	4,2
nxLAmax>55	3,8
nxLAmax>60	2,5
nxLAmax>65	1,0
nxLAmax>70	0,3
nxLAmax>75	0,0
nxLAmax>80	0,0
nxLAmax>85	0,0
nxLAmax>90	0,0

overschrijdingsniveau in dB(A) ('LAmax,nx)	waarde
LAmax,20x	0,0
LAmax,10x	0,0
LAmax,5x	0,0
LAmax,4x	53,7
LAmax,3x	57,8
LAmax,2x	61,9
LAmax,1x	64,8

Equivalent geluidsdrukniveau LAeq, 23-07 u tijdens beoordelingsperiode

LAeq,23-07u ('Lnight') in dB(A) **36,8**



Algemeen

begin analyseperiode : 01.06.2019 23u00 (LT)
einde analyseperiode : 01.07.2019 07u00 (LT)
aantal nachten 30

beoordelingsperiode nachterperiode
23-07 u (LT)

activiteitsgraad [%] 100,0%

Correlatiegegevens (*)

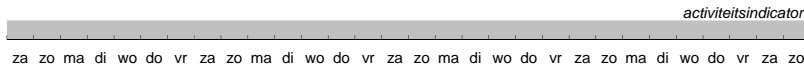
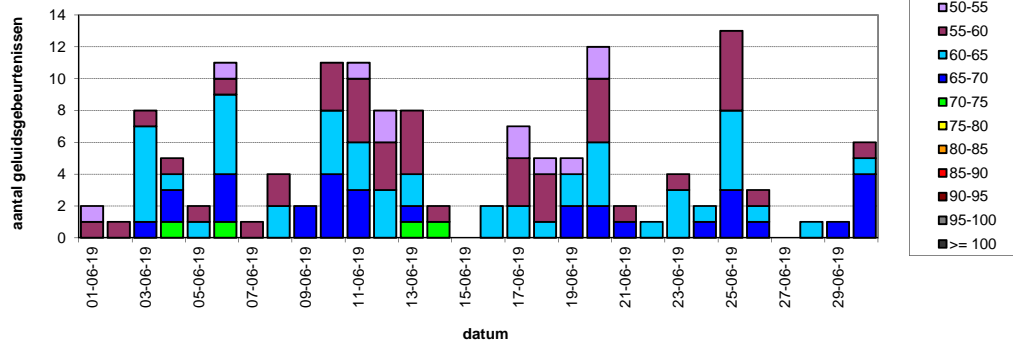
aantal beschouwde vliegbewegingen 719
aantal geregistreerde geluidsgebeurtenissen (duur < 120 s) 339
aantal vluchtgecorrleerde geluidsgebeurtenissen 140

% correlatiescore - geluidsgebeurtenissen 41,3%
% correlatiescore - beschouwde vliegbewegingen 19,5%

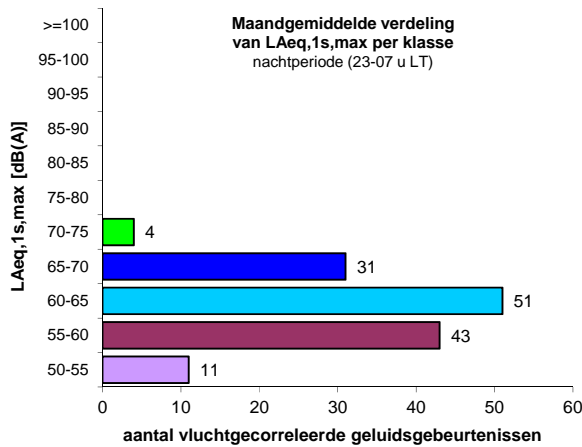
(*) correlatie op basis van de vlucht- en radardata verstrekt door het Waalse gewest

Maandoverzicht

Aantal vluchtgecorrleerde geluidsgebeurtenissen per klasse van het maximaal geluidsdrukniveau (LAeq,1s,max) nachterperiode (23-07 u LT)



Distributie van vluchtgecorrleerde geluidsgebeurtenissen



Gemiddelde waarden per nacht

gemiddeld aantal gecorrleerde geluidsgebeurtenissen per nacht **4,7**

verdeling per klasse van LAmax	waarde
50-55	0,4
55-60	1,4
60-65	1,7
65-70	1,0
70-75	0,1
75-80	0,0
80-85	0,0
85-90	0,0
> 90	0,0

overschrijdingsfrequentie (nxLAmax>X)	waarde
nxLAmax>50	4,7
nxLAmax>55	4,3
nxLAmax>60	2,9
nxLAmax>65	1,2
nxLAmax>70	0,1
nxLAmax>75	0,0
nxLAmax>80	0,0
nxLAmax>85	0,0
nxLAmax>90	0,0

overschrijdingsniveau in dB(A) (LAmax,nx)	waarde
LAmax,20x	0,0
LAmax,10x	0,0
LAmax,5x	0,0
LAmax,4x	56,1
LAmax,3x	59,4
LAmax,2x	62,2
LAmax,1x	65,6

Equivalent geluidsdrukniveau LAeq, 23-07 u tijdens beoordelingsperiode

LAeq,23-07u ('Lnight') in dB(A) **36,9**



Algemeen

begin analyseperiode : 01.07.2019 23u00 (LT)
einde analyseperiode : 01.08.2019 07u00 (LT)
aantal nachten 31

beoordelingsperiode nachtperiode
23-07 u (LT)

activiteitsgraad [%] 100,0%

Correlatiegegevens (*)

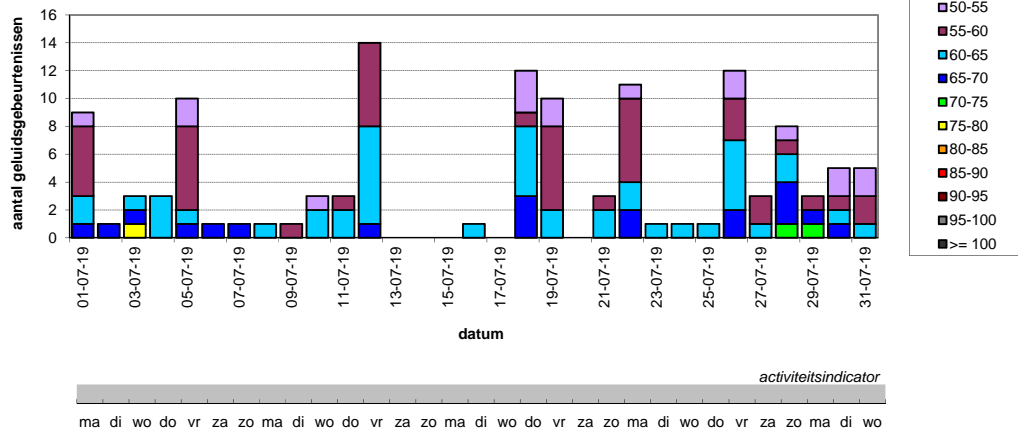
aantal beschouwde vliegbewegingen 664
aantal geregistreerde geluidsgebeurtenissen (duur < 120 s) 317
aantal vluchtgecorrleerde geluidsgebeurtenissen 126

% correlatiescore - geluidsgebeurtenissen 39,7%
% correlatiescore - beschouwde vliegbewegingen 19,0%

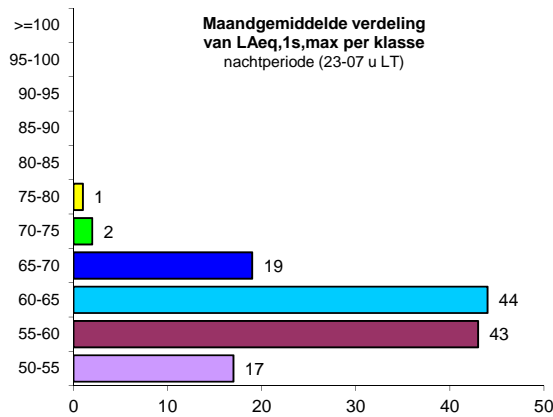
(*) correlatie op basis van de vlucht- en radardata verstrekt door het Waalse gewest

Maandoverzicht

Aantal vluchtgecorrleerde geluidsgebeurtenissen per klasse van het maximaal geluidsdrukniveau (LAeq,1s,max) nachtperiode (23-07 u LT)



Distributie van vluchtgecorrleerde geluidsgebeurtenissen



Gemiddelde waarden per nacht

gemiddeld aantal gecorrleerde geluidsgebeurtenissen per nacht **4,1**

verdeling per klasse van LAmax	Waarde
50-55	0,5
55-60	1,4
60-65	1,4
65-70	0,6
70-75	0,1
75-80	0,0
80-85	0,0
85-90	0,0
> 90	0,0

overschrijdingsfrequentie (nxLAmax>X)	Waarde
nxLAmax>50	4,1
nxLAmax>55	3,5
nxLAmax>60	2,1
nxLAmax>65	0,7
nxLAmax>70	0,1
nxLAmax>75	0,0
nxLAmax>80	0,0
nxLAmax>85	0,0
nxLAmax>90	0,0

overschrijdingsniveau in dB(A) (LAmax,nx)	Waarde
LAmax,20x	0,0
LAmax,10x	0,0
LAmax,5x	0,0
LAmax,4x	51,6
LAmax,3x	57,2
LAmax,2x	60,3
LAmax,1x	63,5

Equivalent geluidsdrukniveau LAeq, 23-07 u tijdens beoordelingsperiode

LAeq,23-07u ('Lnight') in dB(A) **36,1**