



**Algemeen**

begin analyseperiode : 01.01.2018 23u00 (LT)  
einde analyseperiode : 01.02.2018 07u00 (LT)  
aantal nachten 31

beoordelingsperiode nachtperiode  
23-07 u (LT)

activiteitsgraad [%] 100,0%

**Correlatiegegevens (\*)**

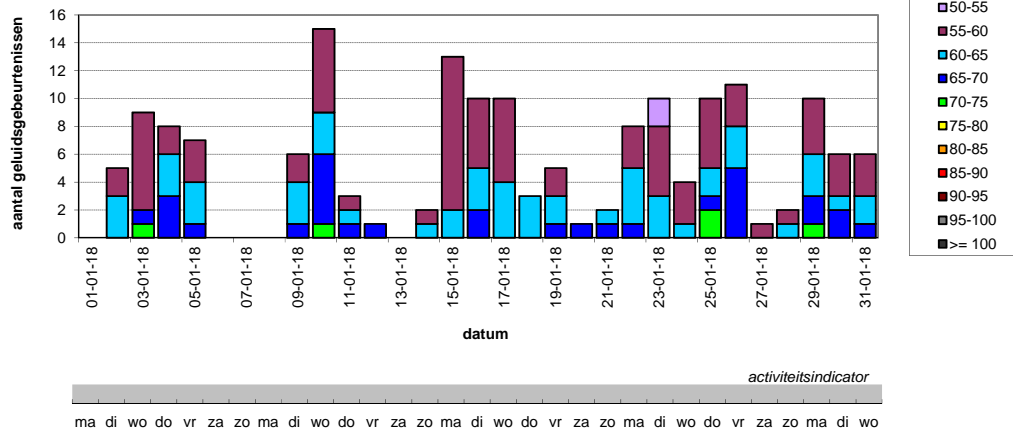
aantal beschouwde vliegbewegingen 813  
aantal geregistreerde geluidsgebeurtenissen (duur < 120 s) 1076  
aantal vluchtgecorrleerde geluidsgebeurtenissen 168

% correlatiescore - geluidsgebeurtenissen 15,6%  
% correlatiescore - beschouwde vliegbewegingen 20,7%

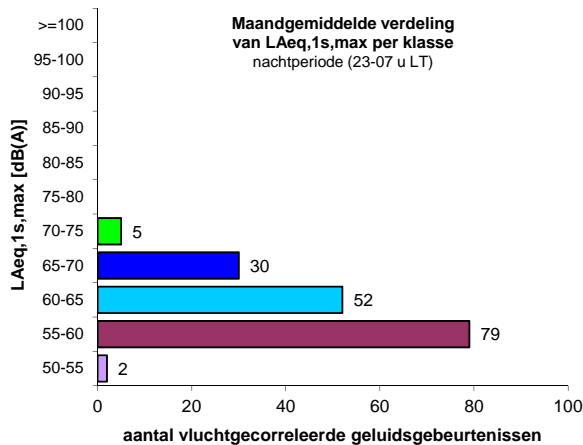
(\*) correlatie op basis van de vlucht- en radardata verstrekt door het Waalse gewest

**Maandoverzicht**

Aantal vluchtgecorrleerde geluidsgebeurtenissen per klasse van het maximaal geluidsdrukniveau (LAeq,1s,max) nachtperiode (23-07 u LT)



**Distributie van vluchtgecorrleerde geluidsgebeurtenissen**



**Gemiddelde waarden per nacht**

gemiddeld aantal gecorrleerde geluidsgebeurtenissen per nacht **5,4**

verdeling per klasse van LAmax	waarde
50-55	0,1
55-60	2,5
60-65	1,7
65-70	1,0
70-75	0,2
75-80	0,0
80-85	0,0
85-90	0,0
> 90	0,0

overschrijdingsfrequentie (nxLAmax>X)	waarde
nxLAmax>50	5,4
nxLAmax>55	5,4
nxLAmax>60	2,8
nxLAmax>65	1,1
nxLAmax>70	0,2
nxLAmax>75	0,0
nxLAmax>80	0,0
nxLAmax>85	0,0
nxLAmax>90	0,0

overschrijdingsniveau in dB(A) (LAmax,nx)	waarde
LAmax,20x	0,0
LAmax,10x	0,0
LAmax,5x	56,2
LAmax,4x	58,1
LAmax,3x	59,5
LAmax,2x	62,1
LAmax,1x	65,4

**Equivalent geluidsdrukniveau LAeq, 23-07 u tijdens beoordelingsperiode**

LAeq,23-07u ('Lnight') in dB(A) **36,6**



**Algemeen**

begin analyseperiode : 01.02.2018 23u00 (LT)  
einde analyseperiode : 01.03.2018 07u00 (LT)  
aantal nachten 28

beoordelingsperiode nachtperiode  
23-07 u (LT)

activiteitsgraad [%] 100,0%

**Correlatiegegevens (\*)**

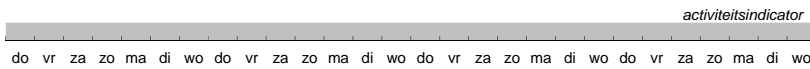
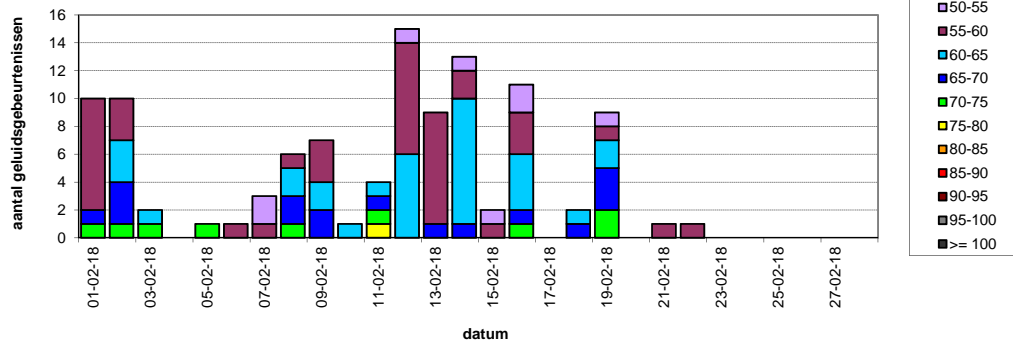
aantal beschouwde vliegbewegingen 497  
aantal geregistreerde geluidsgebeurtenissen (duur < 120 s) 334  
aantal vluchtgecorrleerde geluidsgebeurtenissen 108

% correlatiescore - geluidsgebeurtenissen 32,3%  
% correlatiescore - beschouwde vliegbewegingen 21,7%

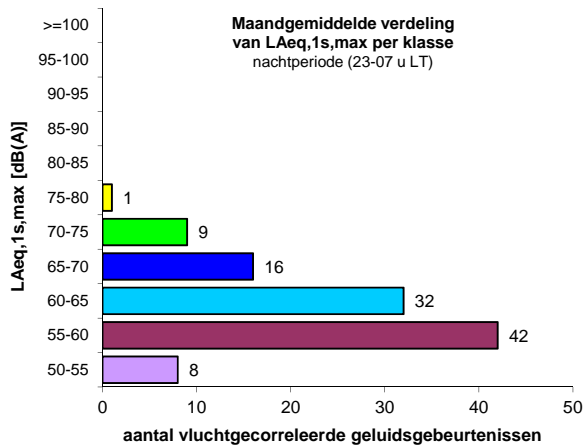
(\*) correlatie op basis van de vlucht- en radardata verstrekt door het Waalse gewest

**Maandoverzicht**

Aantal vluchtgecorrleerde geluidsgebeurtenissen per klasse van het maximaal geluidsdrukniveau (LAeq,1s,max) nachtperiode (23-07 u LT)



**Distributie van vluchtgecorrleerde geluidsgebeurtenissen**



**Gemiddelde waarden per nacht**

gemiddeld aantal gecorrleerde geluidsgebeurtenissen per nacht **3,9**

verdeling per klasse van LAmax	waarde
50-55	0,3
55-60	1,5
60-65	1,1
65-70	0,6
70-75	0,3
75-80	0,0
80-85	0,0
85-90	0,0
> 90	0,0

overschrijdingsfrequentie (nxLAmax>X)	waarde
nxLAmax>50	3,9
nxLAmax>55	3,6
nxLAmax>60	2,1
nxLAmax>65	0,9
nxLAmax>70	0,4
nxLAmax>75	0,0
nxLAmax>80	0,0
nxLAmax>85	0,0
nxLAmax>90	0,0

overschrijdingsniveau in dB(A) (LAmax,nx)	waarde
LAmax,20x	0,0
LAmax,10x	0,0
LAmax,5x	0,0
LAmax,4x	0,0
LAmax,3x	57,3
LAmax,2x	60,2
LAmax,1x	64,1

**Equivalent geluidsdrukniveau LAeq, 23-07 u tijdens beoordelingsperiode**

LAeq,23-07u ('Lnight') in dB(A) **36,5**



**Algemeen**

begin analyseperiode : 01.03.2018 23u00 (LT)  
einde analyseperiode : 01.04.2018 07u00 (LT)  
aantal nachten 31

beoordelingsperiode nachterperiode  
23-07 u (LT)

activiteitsgraad [%] 100,0%

**Correlatiegegevens (\*)**

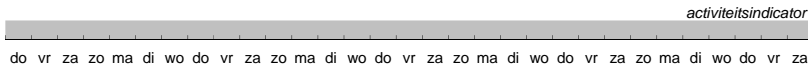
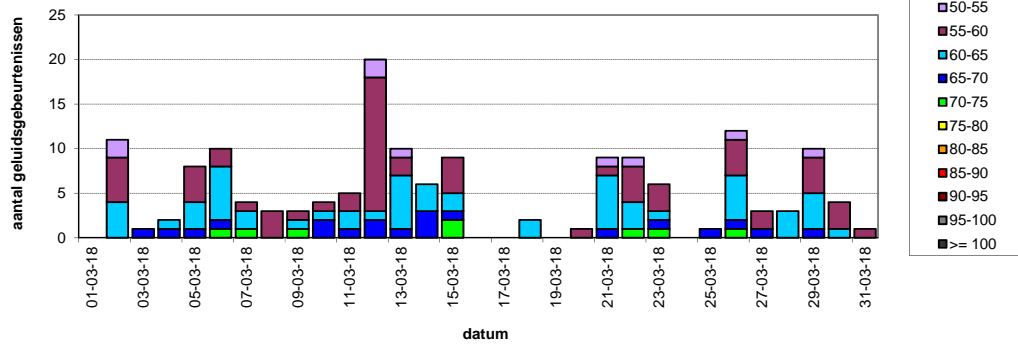
aantal beschouwde vliegbewegingen 774  
aantal geregistreerde geluidsgebeurtenissen (duur < 120 s) 394  
aantal vluchtgecorrleerde geluidsgebeurtenissen 157

% correlatiescore - geluidsgebeurtenissen 39,8%  
% correlatiescore - beschouwde vliegbewegingen 20,3%

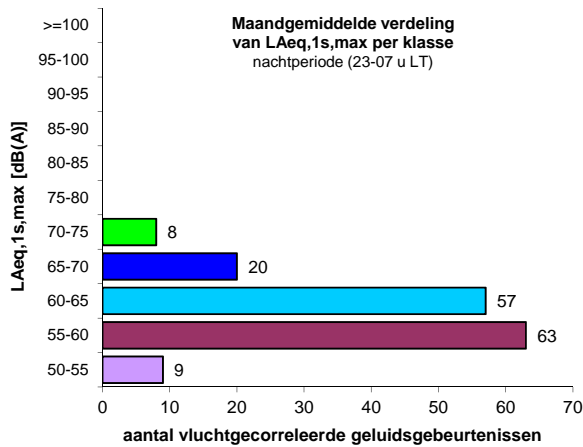
(\*) correlatie op basis van de vlucht- en radardata verstrekt door het Waalse gewest

**Maandoverzicht**

Aantal vluchtgecorrleerde geluidsgebeurtenissen per klasse van het maximaal geluidsdrkniveau (LAeq,1s,max) nachterperiode (23-07 u LT)



**Distributie van vluchtgecorrleerde geluidsgebeurtenissen**



**Gemiddelde waarden per nacht**

gemiddeld aantal gecorrleerde geluidsgebeurtenissen per nacht **5,1**

verdeling per klasse van LAmax	
50-55	0,3
55-60	2,0
60-65	1,8
65-70	0,6
70-75	0,3
75-80	0,0
80-85	0,0
85-90	0,0
> 90	0,0

overschrijdingsfrequentie (nxLAmax>X)	
nxLAmax>50	5,1
nxLAmax>55	4,8
nxLAmax>60	2,7
nxLAmax>65	0,9
nxLAmax>70	0,3
nxLAmax>75	0,0
nxLAmax>80	0,0
nxLAmax>85	0,0
nxLAmax>90	0,0

overschrijdingsniveau in dB(A) (LAmax,nx)	
LAmax,20x	0,0
LAmax,10x	0,0
LAmax,5x	53,4
LAmax,4x	57,6
LAmax,3x	59,5
LAmax,2x	61,7
LAmax,1x	64,1

**Equivalent geluidsdrkniveau LAeq, 23-07 u tijdens beoordelingsperiode**

LAeq,23-07u ('Lnight') in dB(A) **36,8**



**Algemeen**

begin analyseperiode : 01.04.2018 23u00 (LT)  
einde analyseperiode : 01.05.2018 07u00 (LT)  
aantal nachten 30

beoordelingsperiode nachtperiode  
23-07 u (LT)

activiteitsgraad [%] 100,0%

**Correlatiegegevens (\*)**

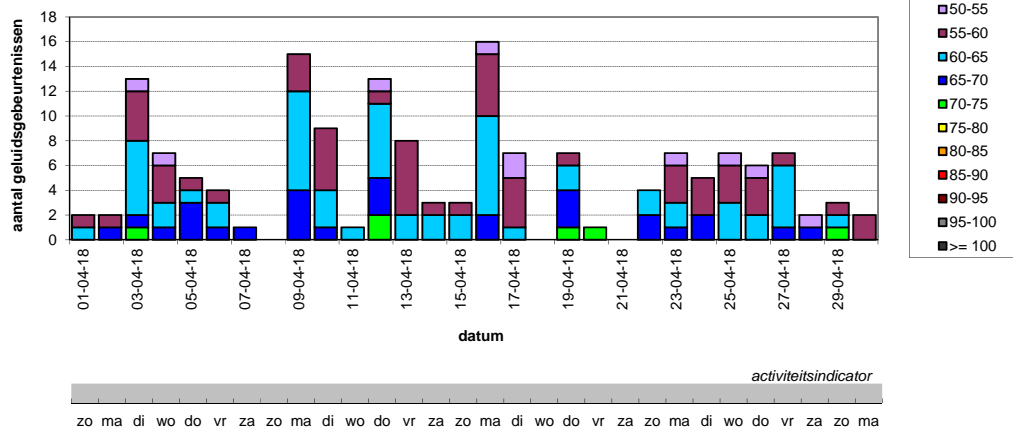
aantal beschouwde vliegbewegingen 783  
aantal geregistreerde geluidsgebeurtenissen (duur < 120 s) 413  
aantal vluchtgecorrleerde geluidsgebeurtenissen 160

% correlatiescore - geluidsgebeurtenissen 38,7%  
% correlatiescore - beschouwde vliegbewegingen 20,4%

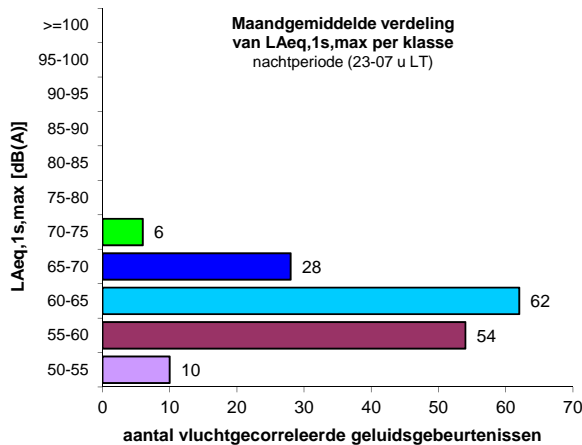
(\*) correlatie op basis van de vlucht- en radardata verstrekt door het Waalse gewest

**Maandoverzicht**

Aantal vluchtgecorrleerde geluidsgebeurtenissen per klasse van het maximaal geluidsdrukniveau (LAeq,1s,max) nachtperiode (23-07 u LT)



**Distributie van vluchtgecorrleerde geluidsgebeurtenissen**



**Gemiddelde waarden per nacht**

gemiddeld aantal gecorrleerde geluidsgebeurtenissen per nacht **5,3**

verdeling per klasse van LAmax	waarde
50-55	0,3
55-60	1,8
60-65	2,1
65-70	0,9
70-75	0,2
75-80	0,0
80-85	0,0
85-90	0,0
> 90	0,0

overschrijdingsfrequentie (nxLAmax>X)	waarde
nxLAmax>50	5,3
nxLAmax>55	5,0
nxLAmax>60	3,2
nxLAmax>65	1,1
nxLAmax>70	0,2
nxLAmax>75	0,0
nxLAmax>80	0,0
nxLAmax>85	0,0
nxLAmax>90	0,0

overschrijdingsniveau in dB(A) (LAmax,nx)	waarde
LAmax,20x	0,0
LAmax,10x	0,0
LAmax,5x	54,8
LAmax,4x	58,4
LAmax,3x	60,3
LAmax,2x	62,3
LAmax,1x	65,2

**Equivalent geluidsdrukniveau LAeq, 23-07 u tijdens beoordelingsperiode**

LAeq,23-07u ('Lnight') in dB(A) **37,4**



**Algemeen**

begin analyseperiode : 01.05.2018 23u00 (LT)  
einde analyseperiode : 01.06.2018 07u00 (LT)  
aantal nachten 31

beoordelingsperiode nachtperiode  
23-07 u (LT)

activiteitsgraad [%] 100,0%

**Correlatiegegevens (\*)**

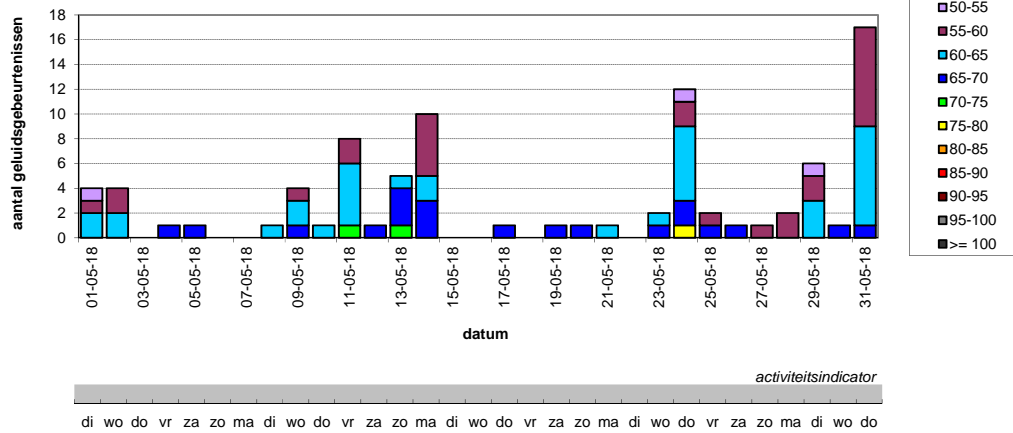
aantal beschouwde vliegbewegingen 544  
aantal geregistreerde geluidsgebeurtenissen (duur < 120 s) 283  
aantal vluchtgecorrleerde geluidsgebeurtenissen 88

% correlatiescore - geluidsgebeurtenissen 31,1%  
% correlatiescore - beschouwde vliegbewegingen 16,2%

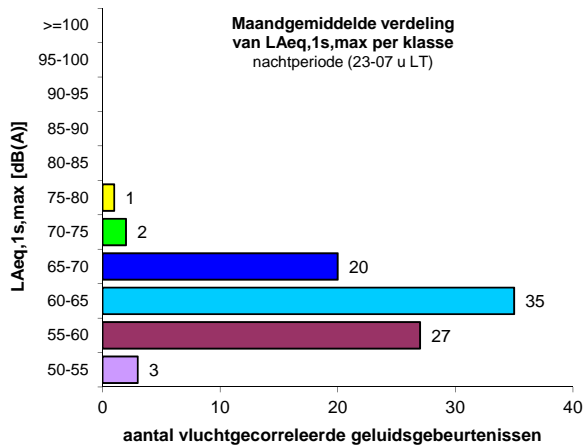
(\*) correlatie op basis van de vlucht- en radardata verstrekt door het Waalse gewest

**Maandoverzicht**

Aantal vluchtgecorrleerde geluidsgebeurtenissen per klasse van het maximaal geluidsdrukniveau (LAeq,1s,max) nachtperiode (23-07 u LT)



**Distributie van vluchtgecorrleerde geluidsgebeurtenissen**



**Gemiddelde waarden per nacht**

gemiddeld aantal gecorrleerde geluidsgebeurtenissen per nacht **2,8**

verdeling per klasse van LAmax	waarde
50-55	0,1
55-60	0,9
60-65	1,1
65-70	0,6
70-75	0,1
75-80	0,0
80-85	0,0
85-90	0,0
> 90	0,0

overschrijdingsfrequentie (nxLAmax>X)	waarde
nxLAmax>50	2,8
nxLAmax>55	2,7
nxLAmax>60	1,9
nxLAmax>65	0,7
nxLAmax>70	0,1
nxLAmax>75	0,0
nxLAmax>80	0,0
nxLAmax>85	0,0
nxLAmax>90	0,0

overschrijdingsniveau in dB(A) (LAmax,nx)	waarde
LAmax,20x	0,0
LAmax,10x	0,0
LAmax,5x	0,0
LAmax,4x	0,0
LAmax,3x	0,0
LAmax,2x	59,5
LAmax,1x	63,0

**Equivalent geluidsdrukniveau LAeq, 23-07 u tijdens beoordelingsperiode**

LAeq,23-07u ('Lnight') in dB(A) **35,4**



**Algemeen**

begin analyseperiode : 01.06.2018 23u00 (LT)  
einde analyseperiode : 01.07.2018 07u00 (LT)  
aantal nachten 30

beoordelingsperiode nachtperiode  
23-07 u (LT)

activiteitsgraad [%] 100,0%

**Correlatiegegevens (\*)**

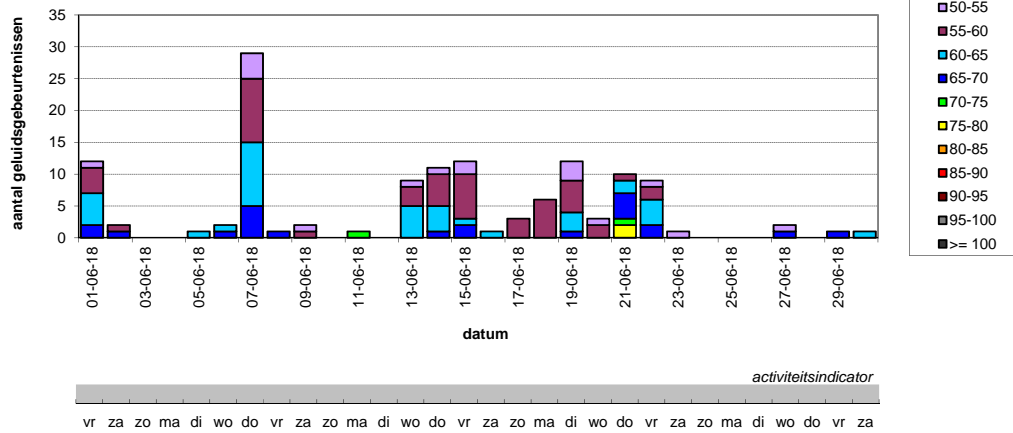
aantal beschouwde vliegbewegingen 640  
aantal geregistreerde geluidsgebeurtenissen (duur < 120 s) 355  
aantal vluchtgecorrleerde geluidsgebeurtenissen 131

% correlatiescore - geluidsgebeurtenissen 36,9%  
% correlatiescore - beschouwde vliegbewegingen 20,5%

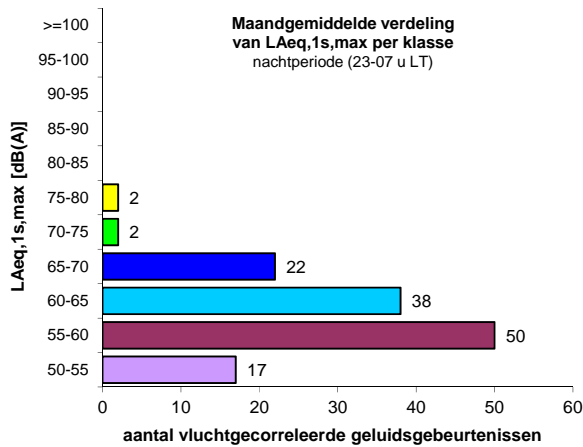
(\*) correlatie op basis van de vlucht- en radardata verstrekt door het Waalse gewest

**Maandoverzicht**

Aantal vluchtgecorrleerde geluidsgebeurtenissen per klasse van het maximaal geluidsdrukniveau (LAeq,1s,max) nachtperiode (23-07 u LT)



**Distributie van vluchtgecorrleerde geluidsgebeurtenissen**



**Gemiddelde waarden per nacht**

gemiddeld aantal gecorrleerde geluidsgebeurtenissen per nacht **4,4**

verdeling per klasse van LAmax	waarde
50-55	0,6
55-60	1,7
60-65	1,3
65-70	0,7
70-75	0,1
75-80	0,1
80-85	0,0
85-90	0,0
> 90	0,0

overschrijdingsfrequentie (nxLAmax>X)	waarde
nxLAmax>50	4,4
nxLAmax>55	3,8
nxLAmax>60	2,1
nxLAmax>65	0,9
nxLAmax>70	0,1
nxLAmax>75	0,1
nxLAmax>80	0,0
nxLAmax>85	0,0
nxLAmax>90	0,0

overschrijdingsniveau in dB(A) (LAmax,nx)	waarde
LAmax,20x	0,0
LAmax,10x	0,0
LAmax,5x	0,0
LAmax,4x	54,5
LAmax,3x	57,5
LAmax,2x	60,7
LAmax,1x	64,6

**Equivalent geluidsdrukniveau LAeq, 23-07 u tijdens beoordelingsperiode**

LAeq,23-07u ('Lnight') in dB(A) **35,6**



**Algemeen**

begin analyseperiode : 01.07.2018 23u00 (LT)  
einde analyseperiode : 01.08.2018 07u00 (LT)  
aantal nachten 31

beoordelingsperiode nachtperiode  
23-07 u (LT)

activiteitsgraad [%] 99,6%

**Correlatiegegevens (\*)**

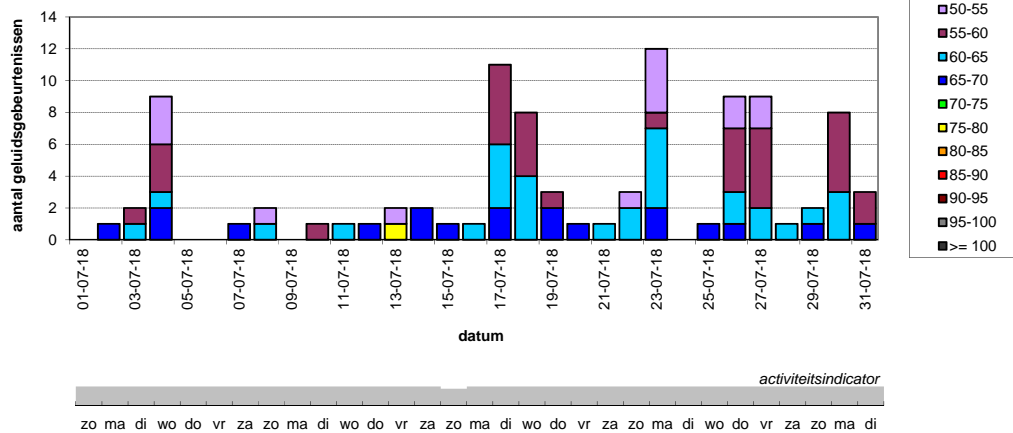
aantal beschouwde vliegbewegingen 632  
aantal geregistreerde geluidsgebeurtenissen (duur < 120 s) 350  
aantal vluchtgecorrleerde geluidsgebeurtenissen 96

% correlatiescore - geluidsgebeurtenissen 27,4%  
% correlatiescore - beschouwde vliegbewegingen 15,2%

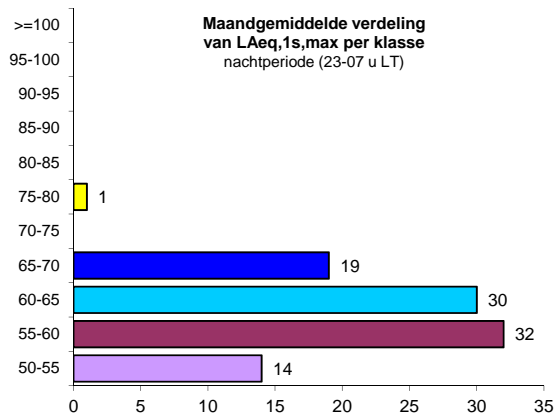
(\*) correlatie op basis van de vlucht- en radardata verstrekt door het Waalse gewest

**Maandoverzicht**

Aantal vluchtgecorrleerde geluidsgebeurtenissen per klasse van het maximaal geluidsdrukniveau (LAeq,1s,max) nachtperiode (23-07 u LT)



**Distributie van vluchtgecorrleerde geluidsgebeurtenissen**



**Gemiddelde waarden per nacht**

gemiddeld aantal gecorrleerde geluidsgebeurtenissen per nacht **3,1**

verdeling per klasse van LAmax	waarde
50-55	0,5
55-60	1,0
60-65	1,0
65-70	0,6
70-75	0,0
75-80	0,0
80-85	0,0
85-90	0,0
> 90	0,0

overschrijdingsfrequentie (nxLAmax>X)	waarde
nxLAmax>50	3,1
nxLAmax>55	2,7
nxLAmax>60	1,6
nxLAmax>65	0,6
nxLAmax>70	0,0
nxLAmax>75	0,0
nxLAmax>80	0,0
nxLAmax>85	0,0
nxLAmax>90	0,0

overschrijdingsniveau in dB(A) (LAmax,nx)	waarde
LAmax,20x	0,0
LAmax,10x	0,0
LAmax,5x	0,0
LAmax,4x	0,0
LAmax,3x	52,9
LAmax,2x	58,0
LAmax,1x	63,1

**Equivalent geluidsdrukniveau LAeq, 23-07 u tijdens beoordelingsperiode**

LAeq,23-07u ('Lnight') in dB(A) **35,1**



**Algemeen**

begin analyseperiode : 01.08.2018 23u00 (LT)  
einde analyseperiode : 01.09.2018 07u00 (LT)  
aantal nachten 31

beoordelingsperiode nachtperiode  
23-07 u (LT)

activiteitsgraad [%] 100,0%

**Correlatiegegevens (\*)**

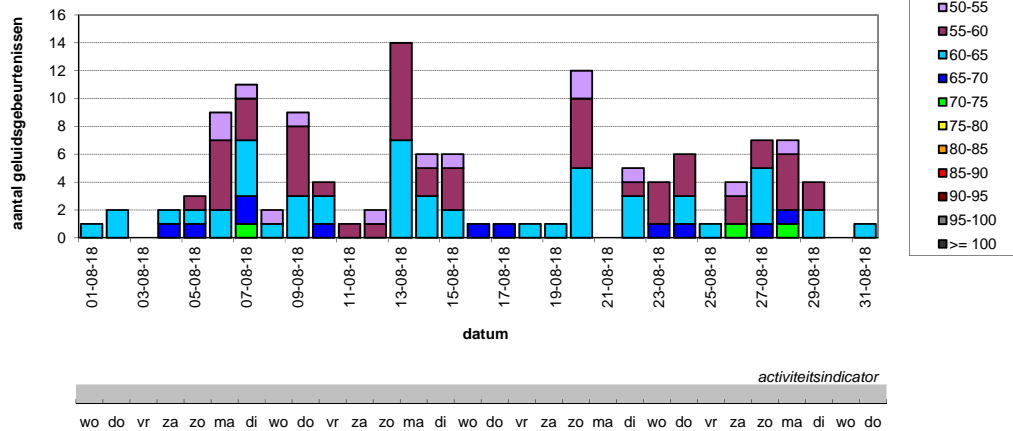
aantal beschouwde vliegbewegingen 712  
aantal geregistreerde geluidsgebeurtenissen (duur < 120 s) 377  
aantal vluchtgecorrleerde geluidsgebeurtenissen 127

% correlatiescore - geluidsgebeurtenissen 33,7%  
% correlatiescore - beschouwde vliegbewegingen 17,8%

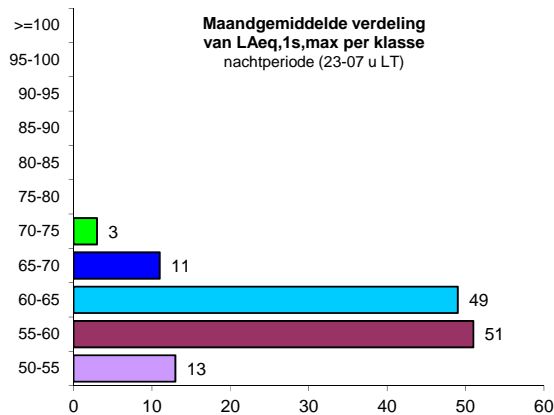
(\*) correlatie op basis van de vlucht- en radardata verstrekt door het Waalse gewest

**Maandoverzicht**

Aantal vluchtgecorrleerde geluidsgebeurtenissen per klasse van het maximaal geluidsdrkniveau (LAeq,1s,max) nachtperiode (23-07 u LT)



**Distributie van vluchtgecorrleerde geluidsgebeurtenissen**



**Gemiddelde waarden per nacht**

gemiddeld aantal gecorrleerde geluidsgebeurtenissen per nacht **4,1**

verdeling per klasse van LAmax	Waarde
50-55	0,4
55-60	1,6
60-65	1,6
65-70	0,4
70-75	0,1
75-80	0,0
80-85	0,0
85-90	0,0
> 90	0,0

overschrijdingsfrequentie (nxLAmax>X)	Waarde
nxLAmax>50	4,1
nxLAmax>55	3,7
nxLAmax>60	2,0
nxLAmax>65	0,5
nxLAmax>70	0,1
nxLAmax>75	0,0
nxLAmax>80	0,0
nxLAmax>85	0,0
nxLAmax>90	0,0

overschrijdingsniveau in dB(A) (LAmax,nx)	Waarde
LAmax,20x	0,0
LAmax,10x	0,0
LAmax,5x	0,0
LAmax,4x	53,3
LAmax,3x	56,9
LAmax,2x	60,0
LAmax,1x	63,3

**Equivalent geluidsdrkniveau LAeq, 23-07 u tijdens beoordelingsperiode**

LAeq,23-07u ('Lnight') in dB(A) **35,0**





**Algemeen**

begin analyseperiode : 01.09.2018 23u00 (LT)  
einde analyseperiode : 01.10.2018 07u00 (LT)  
aantal nachten 30

beoordelingsperiode nachterperiode  
23-07 u (LT)

activiteitsgraad [%] 100,0%

**Correlatiegegevens (\*)**

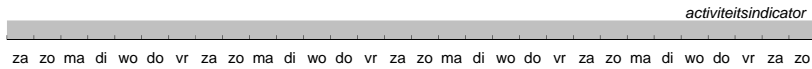
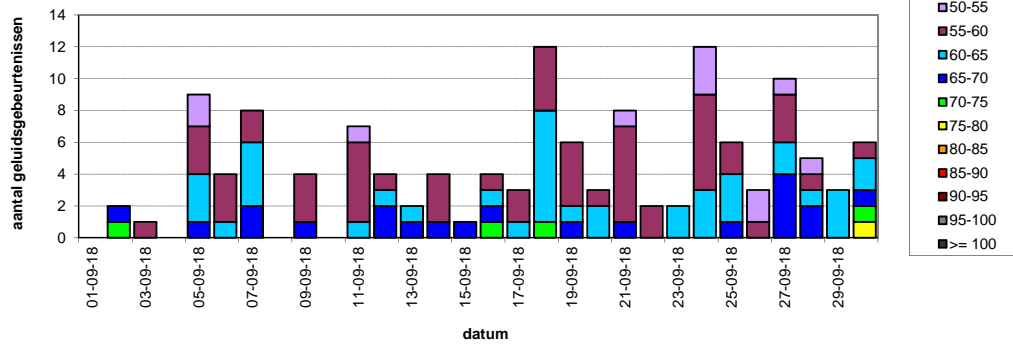
aantal beschouwde vliegbewegingen 687  
aantal geregistreerde geluidsgebeurtenissen (duur < 120 s) 337  
aantal vluchtgecorrleerde geluidsgebeurtenissen 131

% correlatiescore - geluidsgebeurtenissen 38,9%  
% correlatiescore - beschouwde vliegbewegingen 19,1%

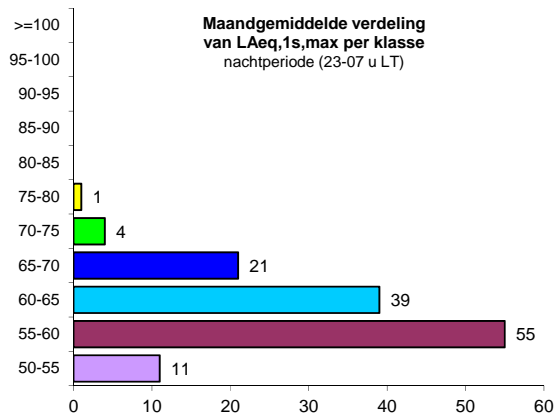
(\*) correlatie op basis van de vlucht- en radardata verstrekt door het Waalse gewest

**Maandoverzicht**

Aantal vluchtgecorrleerde geluidsgebeurtenissen per klasse van het maximaal geluidsdrukniveau (LAeq,1s,max) nachterperiode (23-07 u LT)



**Distributie van vluchtgecorrleerde geluidsgebeurtenissen**



**Gemiddelde waarden per nacht**

gemiddeld aantal gecorrleerde geluidsgebeurtenissen per nacht **4,4**

verdeling per klasse van LAmax	waarde
50-55	0,4
55-60	1,8
60-65	1,3
65-70	0,7
70-75	0,1
75-80	0,0
80-85	0,0
85-90	0,0
> 90	0,0

overschrijdingsfrequentie (nxLAmax>X)	waarde
nxLAmax>50	4,4
nxLAmax>55	4,0
nxLAmax>60	2,2
nxLAmax>65	0,9
nxLAmax>70	0,2
nxLAmax>75	0,0
nxLAmax>80	0,0
nxLAmax>85	0,0
nxLAmax>90	0,0

overschrijdingsniveau in dB(A) (LAmax,nx)	waarde
LAmax,20x	0,0
LAmax,10x	0,0
LAmax,5x	0,0
LAmax,4x	54,8
LAmax,3x	57,7
LAmax,2x	60,5
LAmax,1x	64,4

**Equivalent geluidsdrukniveau LAeq, 23-07 u tijdens beoordelingsperiode**

LAeq,23-07u ('Lnight') in dB(A) **36,5**



Algemeen

begin analyseperiode : 01.10.2018 23u00 (LT)  
 einde analyseperiode : 01.11.2018 07u00 (LT)  
 aantal nachten 31

beoordelingsperiode nachtperiode  
 23-07 u (LT)

activiteitsgraad [%] 100,0%

Correlatiegegevens (\*)

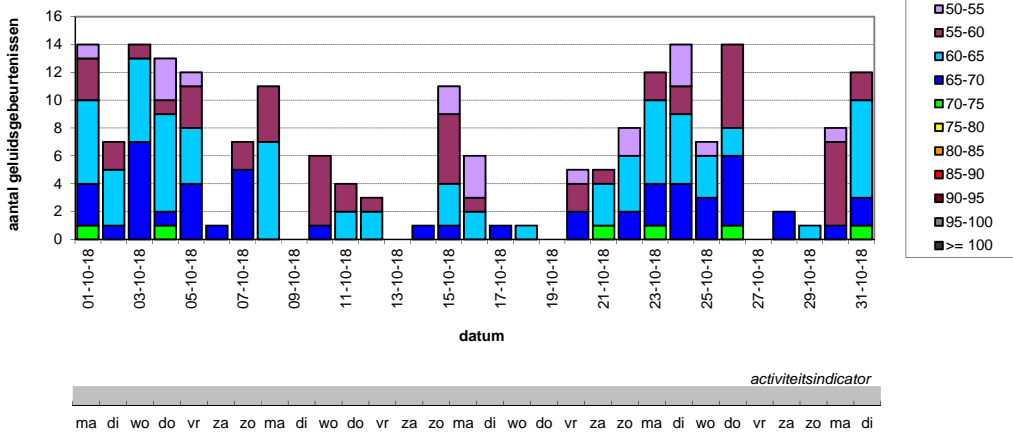
aantal beschouwde vliegbewegingen 876  
 aantal geregistreerde geluidsgebeurtenissen (duur < 120 s) 355  
 aantal vluchtgecorrleerde geluidsgebeurtenissen 200

% correlatiescore - geluidsgebeurtenissen 56,3%  
 % correlatiescore - beschouwde vliegbewegingen 22,8%

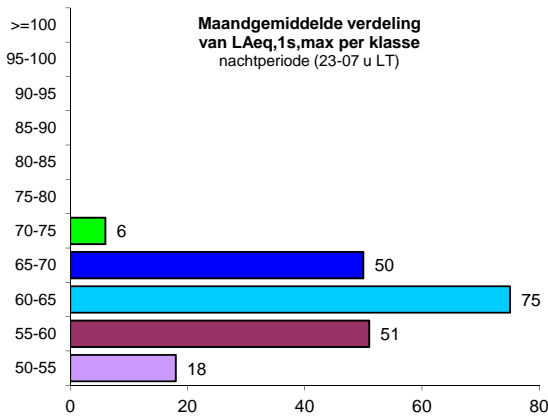
(\*) correlatie op basis van de vlucht- en radarata verstrekt door het Waalse gewest

Maandoverzicht

Aantal vluchtgecorrleerde geluidsgebeurtenissen per klasse van het maximaal geluidsdrukkniveau (LAeq,1s,max) nachtperiode (23-07 u LT)



Distributie van vluchtgecorrleerde geluidsgebeurtenissen



Gemiddelde waarden per nacht

gemiddeld aantal gecorrleerde geluidsgebeurtenissen per nacht	6,5
---	-----

verdeling per klasse van LAmax	
50-55	0,6
55-60	1,6
60-65	2,4
65-70	1,6
70-75	0,2
75-80	0,0
80-85	0,0
85-90	0,0
> 90	0,0

overschrijdingsfrequentie (nxLAmax>X)	
nxLAmax>50	6,5
nxLAmax>55	5,9
nxLAmax>60	4,2
nxLAmax>65	1,8
nxLAmax>70	0,2
nxLAmax>75	0,0
nxLAmax>80	0,0
nxLAmax>85	0,0
nxLAmax>90	0,0

overschrijdingsniveau in dB(A) (LAmax,nx)	
LAmax,20x	0,0
LAmax,10x	0,0
LAmax,5x	58,1
LAmax,4x	60,4
LAmax,3x	62,1
LAmax,2x	64,0
LAmax,1x	66,5

Equivalent geluidsdrukkniveau LAeq, 23-07 u tijdens beoordelingsperiode

LAeq,23-07u ('Lnight') in dB(A)	38,2
---------------------------------	------



Algemeen

begin analyseperiode : 01.11.2018 23u00 (LT)  
 einde analyseperiode : 01.12.2018 07u00 (LT)  
 aantal nachten 30  
 beoordelingsperiode nachtperiode  
 23-07 u (LT)  
 activiteitsgraad [%] 100,0%

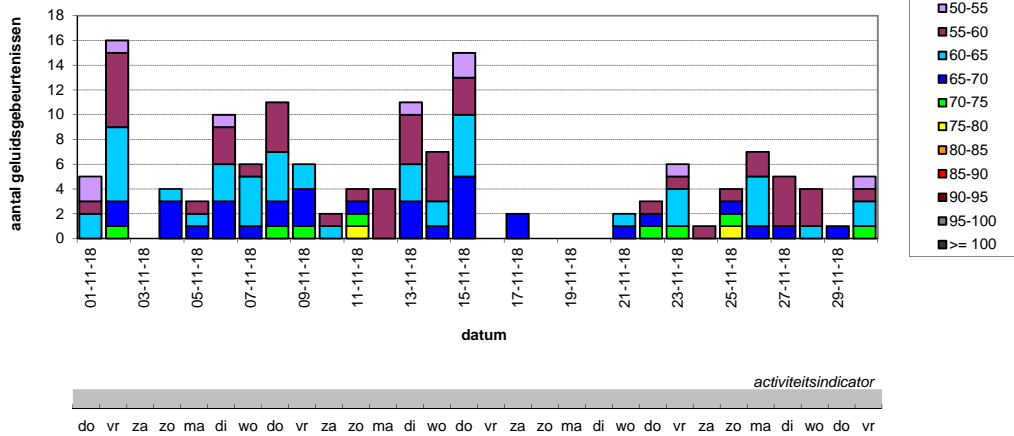
Correlatiegegevens (\*)

aantal beschouwde vliegbewegingen 765  
 aantal geregistreerde geluidsgebeurtenissen (duur < 120 s) 344  
 aantal vluchtgecorrleerde geluidsgebeurtenissen 144  
 % correlatiescore - geluidsgebeurtenissen 41,9%  
 % correlatiescore - beschouwde vliegbewegingen 18,8%

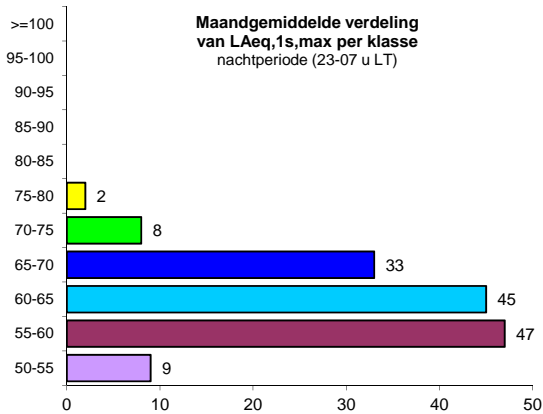
(\*) correlatie op basis van de vlucht- en radarata verstrekt door het Waalse gewest

Maandoverzicht

Aantal vluchtgecorrleerde geluidsgebeurtenissen per klasse van het maximaal geluidsdruk niveau (LAeq,1s,max) nachtperiode (23-07 u LT)



Distributie van vluchtgecorrleerde geluidsgebeurtenissen



Gemiddelde waarden per nacht

gemiddeld aantal gecorrleerde geluidsgebeurtenissen per nacht	<b>4,8</b>
---	------------

verdeling per klasse van LAmax	Waarde
50-55	0,3
55-60	1,6
60-65	1,5
65-70	1,1
70-75	0,3
75-80	0,1
80-85	0,0
85-90	0,0
> 90	0,0

overschrijdingsfrequentie (nxLAmax>X)	Waarde
nxLAmax>50	4,8
nxLAmax>55	4,5
nxLAmax>60	2,9
nxLAmax>65	1,4
nxLAmax>70	0,3
nxLAmax>75	0,1
nxLAmax>80	0,0
nxLAmax>85	0,0
nxLAmax>90	0,0

overschrijdingsniveau in dB(A) (LAmax,nx)	Waarde
LAmax,20x	0,0
LAmax,10x	0,0
LAmax,5x	0,0
LAmax,4x	56,6
LAmax,3x	59,7
LAmax,2x	62,7
LAmax,1x	66,9

Equivalent geluidsdruk niveau LAeq, 23-07 u tijdens beoordelingsperiode

LAeq,23-07u ('Lnight') in dB(A)	<b>38,1</b>
---------------------------------	-------------



Algemeen

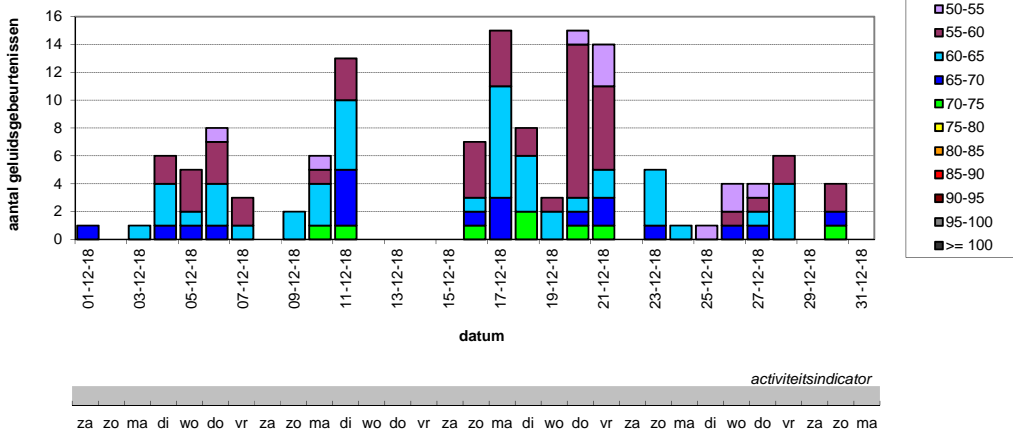
begin analyseperiode : 01.12.2018 23u00 (LT)  
 einde analyseperiode : 01.01.2019 07u00 (LT)  
 aantal nachten 31  
 beoordelingsperiode nachtperiode  
 23-07 u (LT)  
 activiteitsgraad [%] 100,0%

Correlatiegegevens (\*)

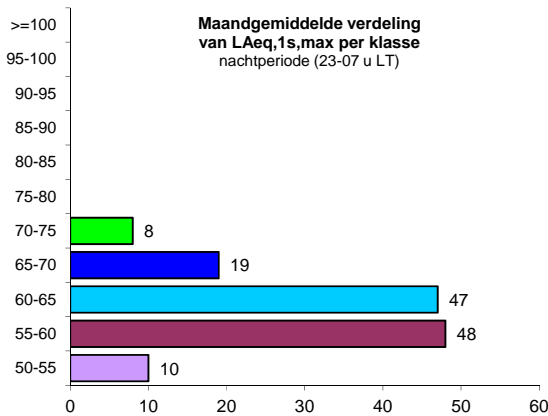
aantal beschouwde vliegbewegingen 654  
 aantal geregistreerde geluidsgebeurtenissen (duur < 120 s) 626  
 aantal vluchtgecorrleerde geluidsgebeurtenissen 132  
 % correlatiescore - geluidsgebeurtenissen 21,1%  
 % correlatiescore - beschouwde vliegbewegingen 20,2%

(\*) correlatie op basis van de vlucht- en radardata verstrekt door het Waalse gewest

Maandoverzicht



Distributie van vluchtgecorrleerde geluidsgebeurtenissen



Gemiddelde waarden per nacht

gemiddeld aantal gecorrleerde geluidsgebeurtenissen per nacht	<b>4,3</b>
---	------------

verdeling per klasse van LAmax	Waarde
50-55	0,3
55-60	1,5
60-65	1,5
65-70	0,6
70-75	0,3
75-80	0,0
80-85	0,0
85-90	0,0
> 90	0,0

overschrijdingsfrequentie (nxLAmax>X)	Waarde
nxLAmax>50	4,3
nxLAmax>55	3,9
nxLAmax>60	2,4
nxLAmax>65	0,9
nxLAmax>70	0,3
nxLAmax>75	0,0
nxLAmax>80	0,0
nxLAmax>85	0,0
nxLAmax>90	0,0

overschrijdingsniveau in dB(A) (LAmax,nx)	Waarde
LAmax,20x	0,0
LAmax,10x	0,0
LAmax,5x	0,0
LAmax,4x	54,9
LAmax,3x	58,4
LAmax,2x	60,9
LAmax,1x	64,4

Equivalent geluidsdrukniveau LAeq, 23-07 u tijdens beoordelingsperiode

LAeq,23-07u ('Lnight') in dB(A)	<b>36,0</b>
---------------------------------	-------------



Algemeen

begin analyseperiode : 01.01.2018 23u00 (LT)  
 einde analyseperiode : 01.01.2019 07u00 (LT)  
 aantal nachten 365

beoordelingsperiode nachtperiode  
 23-07 u (LT)

activiteitsgraad [%] 100,0%

Correlatiegegevens (\*)

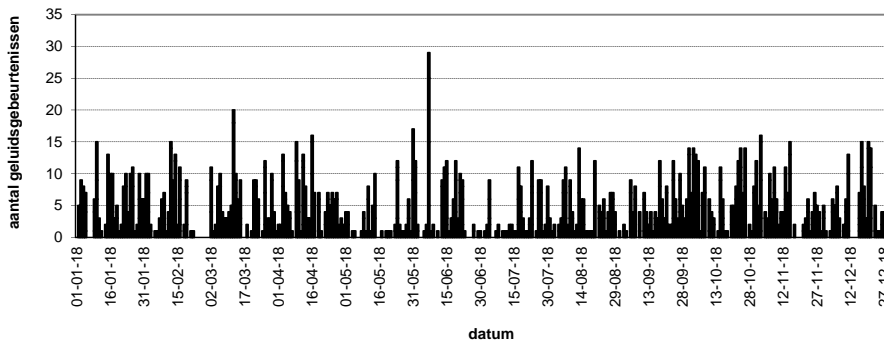
aantal beschouwde vliegbewegingen 8377  
 aantal geregistreerde geluidsgebeurtenissen (duur < 120 s) 5244  
 aantal vluchtgecorrleerde geluidsgebeurtenissen 1642

% correlatiescore - geluidsgebeurtenissen 31,3%  
 % correlatiescore - beschouwde vliegbewegingen 19,6%

(\*) correlatie op basis van de vlucht- en radarata verstrekt door het Waalse gewest

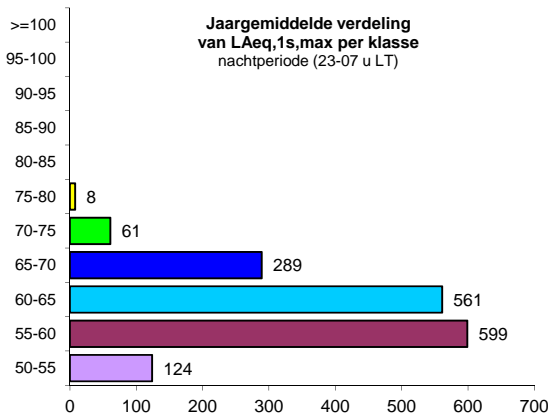
Maandoverzicht

Aantal vluchtgecorrleerde geluidsgebeurtenissen per klasse van het maximaal geluidsdrukkniveau (LAeq,1s,max) nachtperiode (23-07 u LT)



activiteitsindicator

Distributie van vluchtgecorrleerde geluidsgebeurtenissen



Gemiddelde waarden per nacht

gemiddeld aantal gecorrleerde geluidsgebeurtenissen per nacht	4,5
---	-----

verdeling per klasse van LAmax		
50-55	0,3	
55-60	1,6	
60-65	1,5	
65-70	0,8	
70-75	0,2	
75-80	0,0	
80-85	0,0	
85-90	0,0	
> 90	0,0	

overschrijdingsfrequentie (nxLAmax>X)		
nxLAmax>50	4,5	
nxLAmax>55	4,2	
nxLAmax>60	2,5	
nxLAmax>65	1,0	
nxLAmax>70	0,2	
nxLAmax>75	0,0	
nxLAmax>80	0,0	
nxLAmax>85	0,0	
nxLAmax>90	0,0	

overschrijdingsniveau in dB(A) (LAmax,nx)		
LAmax,20x	0,0	
LAmax,10x	0,0	
LAmax,5x	0,0	
LAmax,4x	55,8	
LAmax,3x	58,8	
LAmax,2x	61,6	
LAmax,1x	64,9	

Equivalent geluidsdrukkniveau LAeq, 23-07 u tijdens beoordelingsperiode

LAeq,23-07u ('Lnight') in dB(A)	36,6
---------------------------------	------