



**Algemeen**

begin analyseperiode : 01.01.2017 23u00 (LT)  
einde analyseperiode : 01.02.2017 07u00 (LT)  
aantal nachten 31

beoordelingsperiode nachtperiode  
23-07 u (LT)

activiteitsgraad [%] 100,0%

**Correlatiegegevens (\*)**

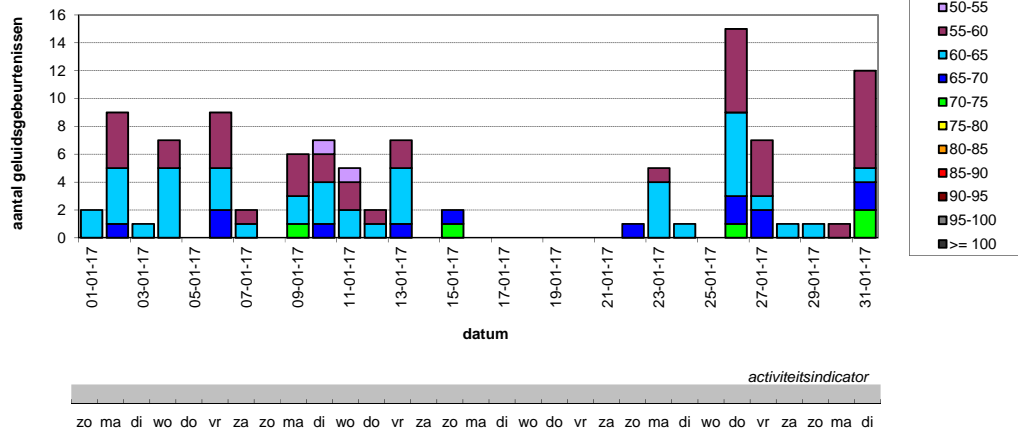
aantal beschouwde vliegbewegingen 648  
aantal geregistreerde geluidsgebeurtenissen (duur < 120 s) 350  
aantal vluchtgecorrleerde geluidsgebeurtenissen 103

% correlatiescore - geluidsgebeurtenissen 29,4%  
% correlatiescore - beschouwde vliegbewegingen 15,9%

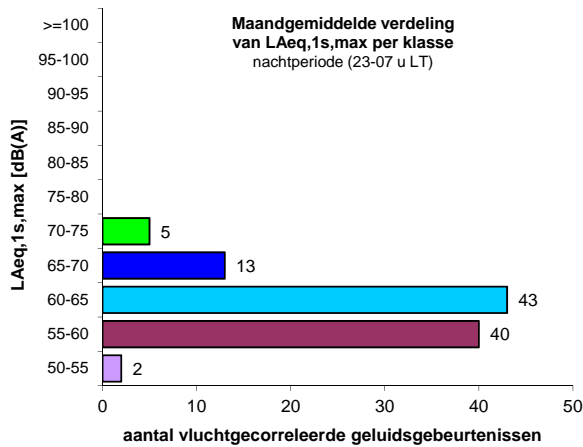
(\*) correlatie op basis van de vlucht- en radardata verstrekt door het Waalse gewest

**Maandoverzicht**

Aantal vluchtgecorrleerde geluidsgebeurtenissen per klasse van het maximaal geluidsdrukniveau (LAeq,1s,max) nachtperiode (23-07 u LT)



**Distributie van vluchtgecorrleerde geluidsgebeurtenissen**



**Gemiddelde waarden per nacht**

gemiddeld aantal gecorrleerde geluidsgebeurtenissen per nacht **3,3**

verdeling per klasse van LAmax	
50-55	0,1
55-60	1,3
60-65	1,4
65-70	0,4
70-75	0,2
75-80	0,0
80-85	0,0
85-90	0,0
> 90	0,0

overschrijdingsfrequentie (nxLAmax>X)	
nxLAmax>50	3,3
nxLAmax>55	3,3
nxLAmax>60	2,0
nxLAmax>65	0,6
nxLAmax>70	0,2
nxLAmax>75	0,0
nxLAmax>80	0,0
nxLAmax>85	0,0
nxLAmax>90	0,0

overschrijdingsniveau in dB(A) (LAmax,nx)	
LAmax,20x	0,0
LAmax,10x	0,0
LAmax,5x	0,0
LAmax,4x	0,0
LAmax,3x	56,3
LAmax,2x	59,6
LAmax,1x	63,2

**Equivalent geluidsdrukniveau LAeq, 23-07 u tijdens beoordelingsperiode**

LAeq,23-07u ('Lnight') in dB(A) **34,4**



**Algemeen**

begin analyseperiode : 01.02.2017 23u00 (LT)  
einde analyseperiode : 01.03.2017 07u00 (LT)  
aantal nachten 28

beoordelingsperiode nachtperiode  
23-07 u (LT)

activiteitsgraad [%] 100,0%

**Correlatiegegevens (\*)**

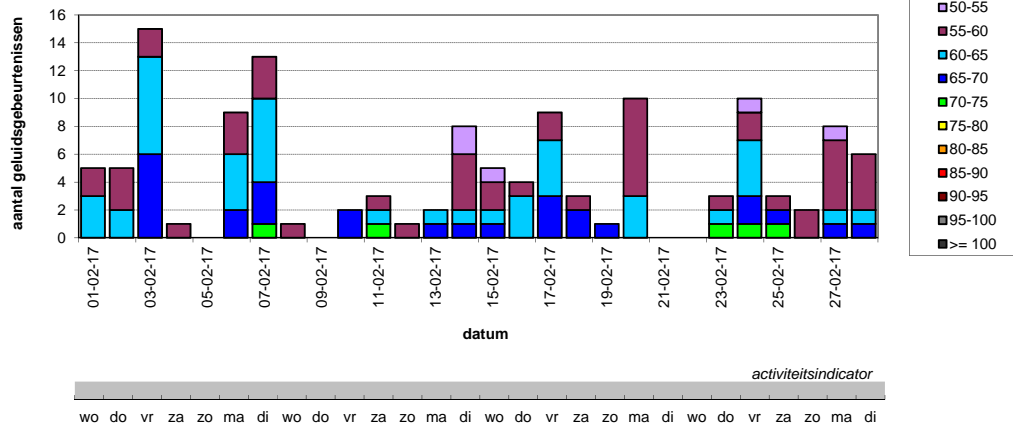
aantal beschouwde vliegbewegingen 740  
aantal geregistreerde geluidsgebeurtenissen (duur < 120 s) 486  
aantal vluchtgecorrleerde geluidsgebeurtenissen 129

% correlatiescore - geluidsgebeurtenissen 26,5%  
% correlatiescore - beschouwde vliegbewegingen 17,4%

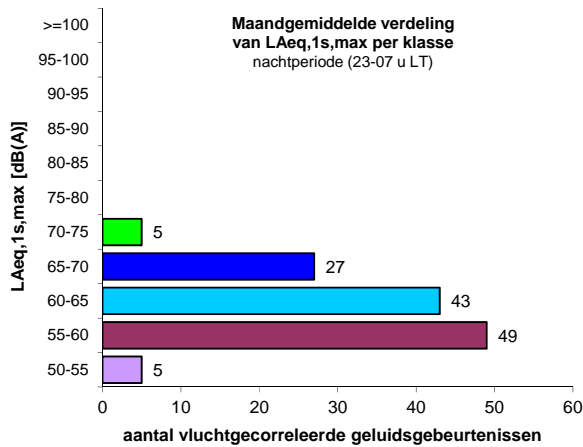
(\*) correlatie op basis van de vlucht- en radardata verstrekt door het Waalse gewest

**Maandoverzicht**

Aantal vluchtgecorrleerde geluidsgebeurtenissen per klasse van het maximaal geluidsdrukniveau (LAeq,1s,max) nachtperiode (23-07 u LT)



**Distributie van vluchtgecorrleerde geluidsgebeurtenissen**



**Gemiddelde waarden per nacht**

gemiddeld aantal gecorrleerde geluidsgebeurtenissen per nacht **4,6**

verdeling per klasse van LAmax	
50-55	0,2
55-60	1,8
60-65	1,5
65-70	1,0
70-75	0,2
75-80	0,0
80-85	0,0
85-90	0,0
> 90	0,0

overschrijdingsfrequentie (nxLAmax>X)	
nxLAmax>50	4,6
nxLAmax>55	4,4
nxLAmax>60	2,7
nxLAmax>65	1,1
nxLAmax>70	0,2
nxLAmax>75	0,0
nxLAmax>80	0,0
nxLAmax>85	0,0
nxLAmax>90	0,0

overschrijdingsniveau in dB(A) (LAmax,nx)	
LAmax,20x	0,0
LAmax,10x	0,0
LAmax,5x	0,0
LAmax,4x	56,6
LAmax,3x	59,0
LAmax,2x	61,6
LAmax,1x	65,6

**Equivalent geluidsdrukniveau LAeq, 23-07 u tijdens beoordelingsperiode**

LAeq,23-07u ('Lnight') in dB(A) **36,4**



**Algemeen**

begin analyseperiode : 01.03.2017 23u00 (LT)  
einde analyseperiode : 01.04.2017 07u00 (LT)  
aantal nachten 31

beoordelingsperiode nachtperiode  
23-07 u (LT)

activiteitsgraad [%] 99,2%

**Correlatiegegevens (\*)**

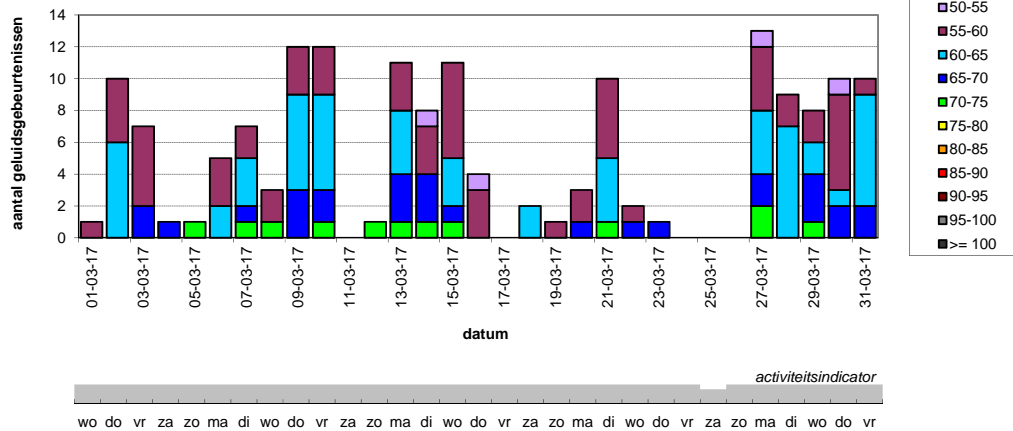
aantal beschouwde vliegbewegingen 876  
aantal geregistreerde geluidsgebeurtenissen (duur < 120 s) 530  
aantal vluchtgecorrleerde geluidsgebeurtenissen 163

% correlatiescore - geluidsgebeurtenissen 30,8%  
% correlatiescore - beschouwde vliegbewegingen 18,6%

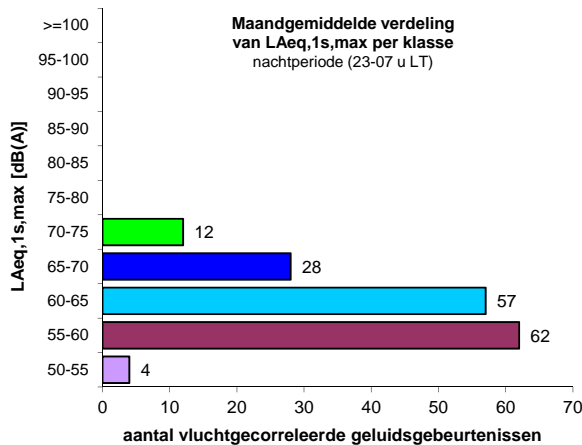
(\*) correlatie op basis van de vlucht- en radardata verstrekt door het Waalse gewest

**Maandoverzicht**

Aantal vluchtgecorrleerde geluidsgebeurtenissen per klasse van het maximaal geluidsdrkniveau (LAeq,1s,max) nachtperiode (23-07 u LT)



**Distributie van vluchtgecorrleerde geluidsgebeurtenissen**



**Gemiddelde waarden per nacht**

gemiddeld aantal gecorrleerde geluidsgebeurtenissen per nacht **5,3**

verdeling per klasse van LAmax	
50-55	0,1
55-60	2,0
60-65	1,9
65-70	0,9
70-75	0,4
75-80	0,0
80-85	0,0
85-90	0,0
> 90	0,0

overschrijdingsfrequentie (nxLAmax>X)	
nxLAmax>50	5,3
nxLAmax>55	5,2
nxLAmax>60	3,2
nxLAmax>65	1,3
nxLAmax>70	0,4
nxLAmax>75	0,0
nxLAmax>80	0,0
nxLAmax>85	0,0
nxLAmax>90	0,0

overschrijdingsniveau in dB(A) (LAmax,nx)	
LAmax,20x	0,0
LAmax,10x	0,0
LAmax,5x	56,2
LAmax,4x	58,4
LAmax,3x	60,5
LAmax,2x	62,7
LAmax,1x	65,8

**Equivalent geluidsdrkniveau LAeq, 23-07 u tijdens beoordelingsperiode**

LAeq,23-07u ('Lnight') in dB(A) **37,4**



**Algemeen**

begin analyseperiode : 01.04.2017 23u00 (LT)  
einde analyseperiode : 01.05.2017 07u00 (LT)  
aantal nachten 30

beoordelingsperiode nachtperiode  
23-07 u (LT)

activiteitsgraad [%] 100,0%

**Correlatiegegevens (\*)**

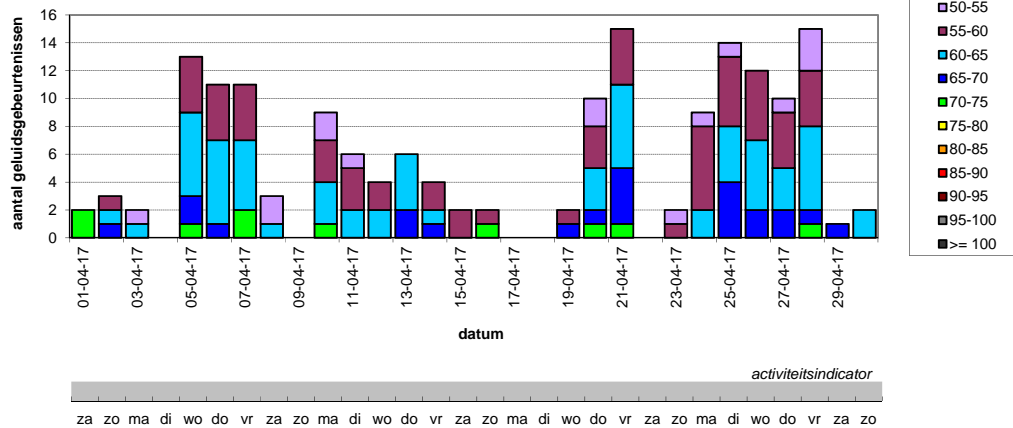
aantal beschouwde vliegbewegingen 705  
aantal geregistreerde geluidsgebeurtenissen (duur < 120 s) 274  
aantal vluchtgecorrleerde geluidsgebeurtenissen 170

% correlatiescore - geluidsgebeurtenissen 62,0%  
% correlatiescore - beschouwde vliegbewegingen 24,1%

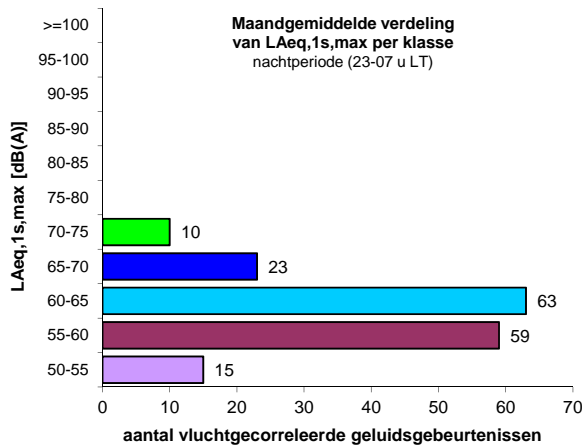
(\*) correlatie op basis van de vlucht- en radardata verstrekt door het Waalse gewest

**Maandoverzicht**

Aantal vluchtgecorrleerde geluidsgebeurtenissen per klasse van het maximaal geluidsdrukniveau (LAeq,1s,max) nachtperiode (23-07 u LT)



**Distributie van vluchtgecorrleerde geluidsgebeurtenissen**



**Gemiddelde waarden per nacht**

gemiddeld aantal gecorrleerde geluidsgebeurtenissen per nacht **5,7**

verdeling per klasse van LAmax	
50-55	0,5
55-60	2,0
60-65	2,1
65-70	0,8
70-75	0,3
75-80	0,0
80-85	0,0
85-90	0,0
> 90	0,0

overschrijdingsfrequentie (nxLAmax>X)	
nxLAmax>50	5,7
nxLAmax>55	5,2
nxLAmax>60	3,2
nxLAmax>65	1,1
nxLAmax>70	0,3
nxLAmax>75	0,0
nxLAmax>80	0,0
nxLAmax>85	0,0
nxLAmax>90	0,0

overschrijdingsniveau in dB(A) (LAmax,nx)	
LAmax,20x	0,0
LAmax,10x	0,0
LAmax,5x	55,4
LAmax,4x	57,9
LAmax,3x	60,5
LAmax,2x	62,5
LAmax,1x	65,3

**Equivalent geluidsdrukniveau LAeq, 23-07 u tijdens beoordelingsperiode**

LAeq,23-07u ('Lnight') in dB(A) **37,6**



**Algemeen**

begin analyseperiode : 01.05.2017 23u00 (LT)  
 einde analyseperiode : 01.06.2017 07u00 (LT)  
 aantal nachten 31

beoordelingsperiode nachtperiode  
 23-07 u (LT)

activiteitsgraad [%] 100,0%

**Correlatiegegevens (\*)**

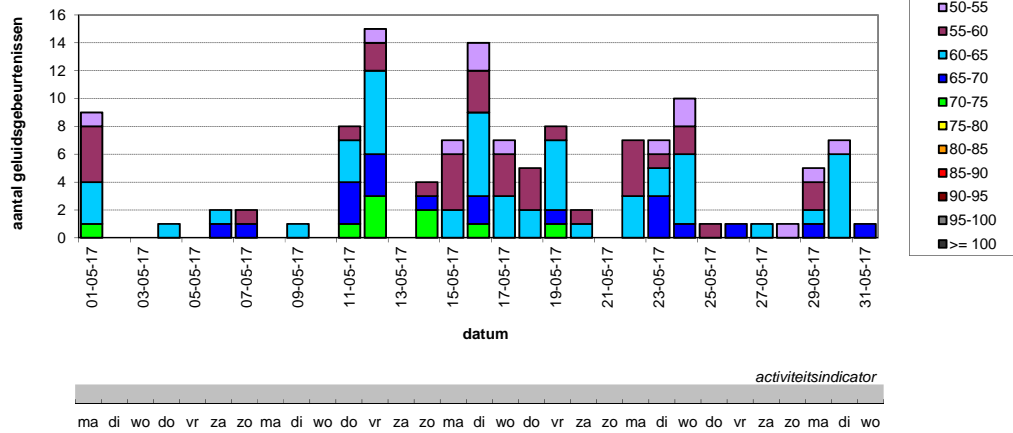
aantal beschouwde vliegbewegingen 735  
 aantal geregistreerde geluidsgebeurtenissen (duur < 120 s) 321  
 aantal vluchtgecorrleerde geluidsgebeurtenissen 126

% correlatiescore - geluidsgebeurtenissen 39,3%  
 % correlatiescore - beschouwde vliegbewegingen 17,1%

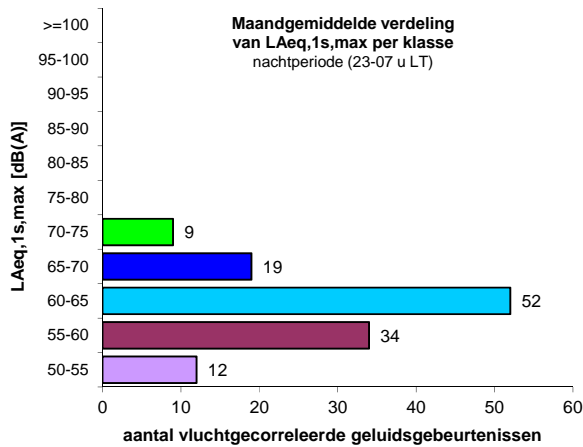
(\*) correlatie op basis van de vlucht- en radardata verstrekt door het Waalse gewest

**Maandoverzicht**

Aantal vluchtgecorrleerde geluidsgebeurtenissen per klasse van het maximaal geluidsdrukniveau (LAeq,1s,max) nachtperiode (23-07 u LT)



**Distributie van vluchtgecorrleerde geluidsgebeurtenissen**



**Gemiddelde waarden per nacht**

gemiddeld aantal gecorrleerde geluidsgebeurtenissen per nacht **4,1**

verdeling per klasse van LAmax	waarde
50-55	0,4
55-60	1,1
60-65	1,7
65-70	0,6
70-75	0,3
75-80	0,0
80-85	0,0
85-90	0,0
> 90	0,0

overschrijdingsfrequentie (nxLAmax>X)	waarde
nxLAmax>50	4,1
nxLAmax>55	3,7
nxLAmax>60	2,6
nxLAmax>65	0,9
nxLAmax>70	0,3
nxLAmax>75	0,0
nxLAmax>80	0,0
nxLAmax>85	0,0
nxLAmax>90	0,0

overschrijdingsniveau in dB(A) (LAmax,nx)	waarde
LAmax,20x	0,0
LAmax,10x	0,0
LAmax,5x	0,0
LAmax,4x	53,1
LAmax,3x	58,3
LAmax,2x	61,9
LAmax,1x	64,5

**Equivalent geluidsdrukniveau LAeq, 23-07 u tijdens beoordelingsperiode**

LAeq,23-07u ('Lnight') in dB(A) **36,8**



**Algemeen**

begin analyseperiode : 01.06.2017 23u00 (LT)  
einde analyseperiode : 01.07.2017 07u00 (LT)  
aantal nachten 30

beoordelingsperiode nachtperiode  
23-07 u (LT)

activiteitsgraad [%] 100,0%

**Correlatiegegevens (\*)**

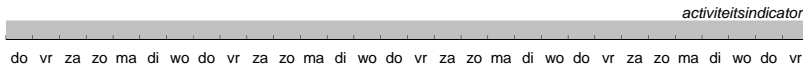
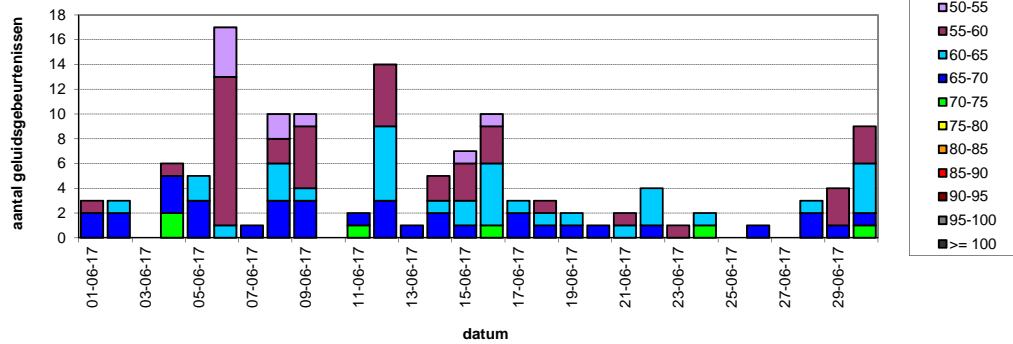
aantal beschouwde vliegbewegingen 780  
aantal geregistreerde geluidsgebeurtenissen (duur < 120 s) 383  
aantal vluchtgecorrleerde geluidsgebeurtenissen 129

% correlatiescore - geluidsgebeurtenissen 33,7%  
% correlatiescore - beschouwde vliegbewegingen 16,5%

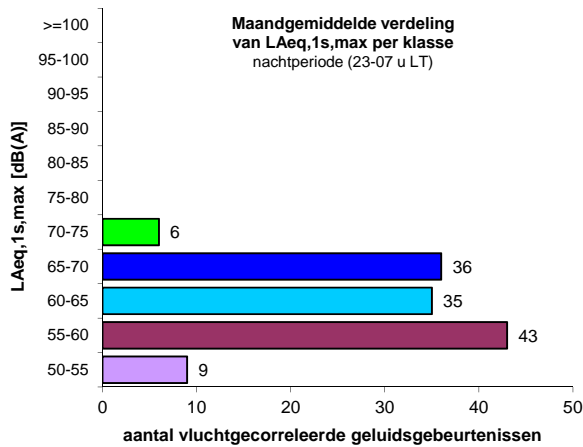
(\*) correlatie op basis van de vlucht- en radardata verstrekt door het Waalse gewest

**Maandoverzicht**

Aantal vluchtgecorrleerde geluidsgebeurtenissen per klasse van het maximaal geluidsdrukniveau (LAeq,1s,max) nachtperiode (23-07 u LT)



**Distributie van vluchtgecorrleerde geluidsgebeurtenissen**



**Gemiddelde waarden per nacht**

gemiddeld aantal gecorrleerde geluidsgebeurtenissen per nacht **4,3**

verdeling per klasse van LAmax	waarde
50-55	0,3
55-60	1,4
60-65	1,2
65-70	1,2
70-75	0,2
75-80	0,0
80-85	0,0
85-90	0,0
> 90	0,0

overschrijdingsfrequentie (nxLAmax>X)	waarde
nxLAmax>50	4,3
nxLAmax>55	4,0
nxLAmax>60	2,6
nxLAmax>65	1,4
nxLAmax>70	0,2
nxLAmax>75	0,0
nxLAmax>80	0,0
nxLAmax>85	0,0
nxLAmax>90	0,0

overschrijdingsniveau in dB(A) (LAmax,nx)	waarde
LAmax,20x	0,0
LAmax,10x	0,0
LAmax,5x	0,0
LAmax,4x	54,9
LAmax,3x	57,9
LAmax,2x	62,4
LAmax,1x	66,5

**Equivalent geluidsdrukniveau LAeq, 23-07 u tijdens beoordelingsperiode**

LAeq,23-07u ('Lnight') in dB(A) **37,1**



**Algemeen**

begin analyseperiode : 01.07.2017 23u00 (LT)  
einde analyseperiode : 01.08.2017 07u00 (LT)  
aantal nachten 31

beoordelingsperiode nachtperiode  
23-07 u (LT)

activiteitsgraad [%] 100,0%

**Correlatiegegevens (\*)**

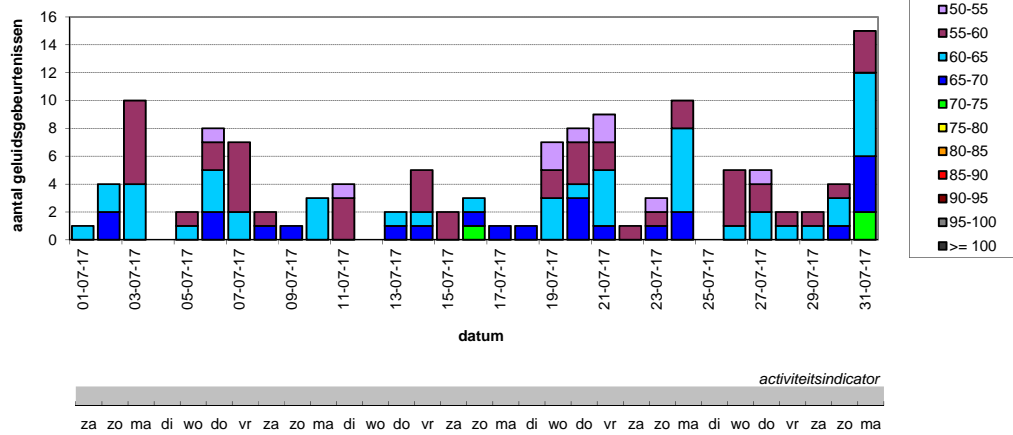
aantal beschouwde vliegbewegingen 670  
aantal geregistreerde geluidsgebeurtenissen (duur < 120 s) 272  
aantal vluchtgecorrleerde geluidsgebeurtenissen 127

% correlatiescore - geluidsgebeurtenissen 46,7%  
% correlatiescore - beschouwde vliegbewegingen 19,0%

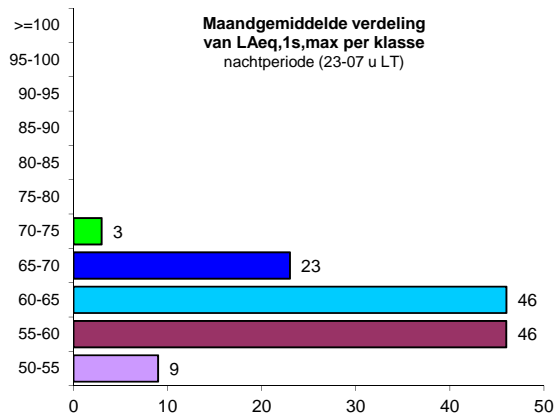
(\*) correlatie op basis van de vlucht- en radardata verstrekt door het Waalse gewest

**Maandoverzicht**

Aantal vluchtgecorrleerde geluidsgebeurtenissen per klasse van het maximaal geluidsdrukniveau (LAeq,1s,max) nachtperiode (23-07 u LT)



**Distributie van vluchtgecorrleerde geluidsgebeurtenissen**



**Gemiddelde waarden per nacht**

gemiddeld aantal gecorrleerde geluidsgebeurtenissen per nacht **4,1**

verdeling per klasse van LAmax	waarde
50-55	0,3
55-60	1,5
60-65	1,5
65-70	0,7
70-75	0,1
75-80	0,0
80-85	0,0
85-90	0,0
> 90	0,0

overschrijdingsfrequentie (nxLAmax>X)	waarde
nxLAmax>50	4,1
nxLAmax>55	3,8
nxLAmax>60	2,3
nxLAmax>65	0,8
nxLAmax>70	0,1
nxLAmax>75	0,0
nxLAmax>80	0,0
nxLAmax>85	0,0
nxLAmax>90	0,0

overschrijdingsniveau in dB(A) (LAmax,nx)	waarde
LAmax,20x	0,0
LAmax,10x	0,0
LAmax,5x	0,0
LAmax,4x	52,5
LAmax,3x	58,1
LAmax,2x	60,6
LAmax,1x	63,8

**Equivalent geluidsdrukniveau LAeq, 23-07 u tijdens beoordelingsperiode**

LAeq,23-07u ('Lnight') in dB(A) **35,7**



**Algemeen**

begin analyseperiode : 01.08.2017 23u00 (LT)  
einde analyseperiode : 01.09.2017 07u00 (LT)  
aantal nachten 31

beoordelingsperiode nachtperiode  
23-07 u (LT)

activiteitsgraad [%] 100,0%

**Correlatiegegevens (\*)**

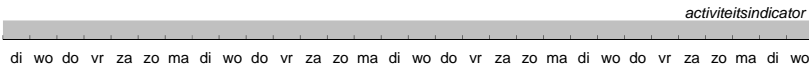
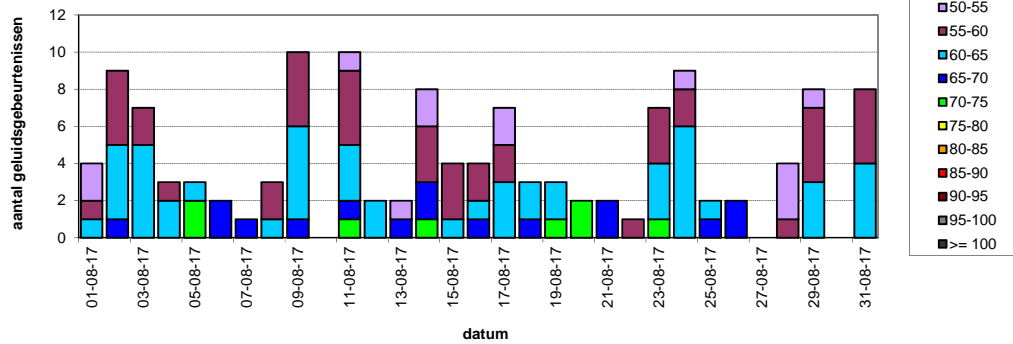
aantal beschouwde vliegbewegingen 843  
aantal geregistreerde geluidsgebeurtenissen (duur < 120 s) 273  
aantal vluchtgecorrleerde geluidsgebeurtenissen 130

% correlatiescore - geluidsgebeurtenissen 47,6%  
% correlatiescore - beschouwde vliegbewegingen 15,4%

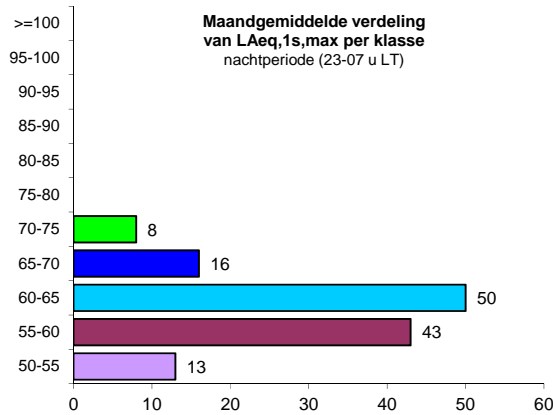
(\*) correlatie op basis van de vlucht- en radardata verstrekt door het Waalse gewest

**Maandoverzicht**

Aantal vluchtgecorrleerde geluidsgebeurtenissen per klasse van het maximaal geluidsdrukniveau (LAeq,1s,max) nachtperiode (23-07 u LT)



**Distributie van vluchtgecorrleerde geluidsgebeurtenissen**



**Gemiddelde waarden per nacht**

gemiddeld aantal gecorrleerde geluidsgebeurtenissen per nacht **4,2**

verdeling per klasse van LAmax	waarde
50-55	0,4
55-60	1,4
60-65	1,6
65-70	0,5
70-75	0,3
75-80	0,0
80-85	0,0
85-90	0,0
> 90	0,0

overschrijdingsfrequentie (nxLAmax>X)	waarde
nxLAmax>50	4,2
nxLAmax>55	3,8
nxLAmax>60	2,4
nxLAmax>65	0,8
nxLAmax>70	0,3
nxLAmax>75	0,0
nxLAmax>80	0,0
nxLAmax>85	0,0
nxLAmax>90	0,0

overschrijdingsniveau in dB(A) (LAmax,nx)	waarde
LAmax,20x	0,0
LAmax,10x	0,0
LAmax,5x	0,0
LAmax,4x	54,2
LAmax,3x	57,9
LAmax,2x	61,0
LAmax,1x	64,4

**Equivalent geluidsdrukniveau LAeq, 23-07 u tijdens beoordelingsperiode**

LAeq,23-07u ('Lnight') in dB(A) **36,1**





**Algemeen**

begin analyseperiode : 01.09.2017 23u00 (LT)  
einde analyseperiode : 01.10.2017 07u00 (LT)  
aantal nachten 30

beoordelingsperiode nachtperiode  
23-07 u (LT)

activiteitsgraad [%] 100,0%

**Correlatiegegevens (\*)**

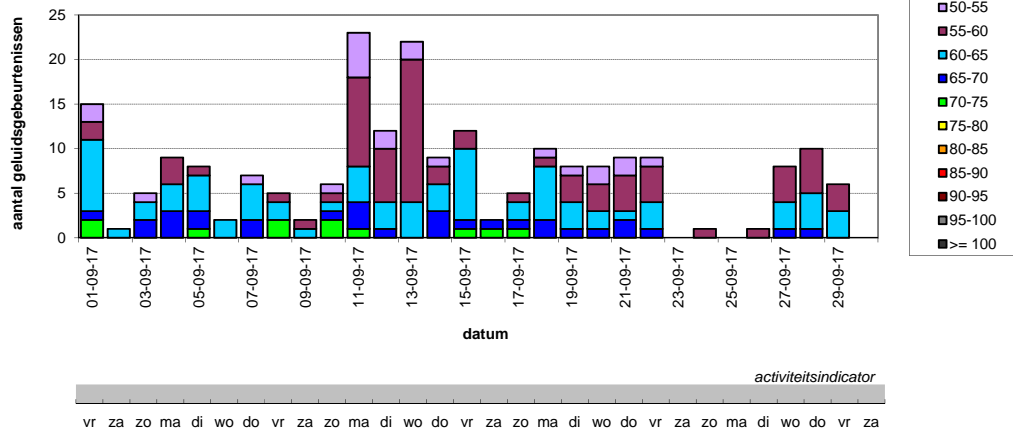
aantal beschouwde vliegbewegingen 857  
aantal geregistreerde geluidsgebeurtenissen (duur < 120 s) 545  
aantal vluchtgecorrleerde geluidsgebeurtenissen 215

% correlatiescore - geluidsgebeurtenissen 39,4%  
% correlatiescore - beschouwde vliegbewegingen 25,1%

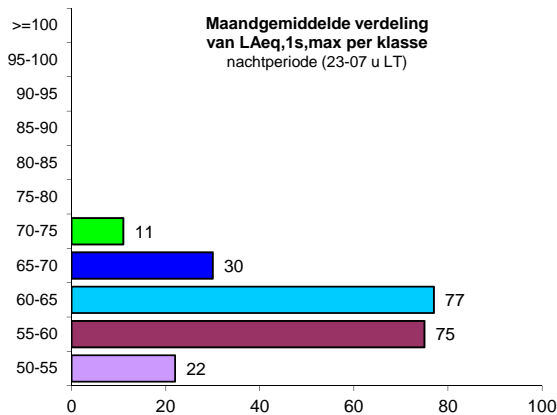
(\*) correlatie op basis van de vlucht- en radardata verstrekt door het Waalse gewest

**Maandoverzicht**

Aantal vluchtgecorrleerde geluidsgebeurtenissen per klasse van het maximaal geluidsdrukniveau (LAeq,1s,max) nachtperiode (23-07 u LT)



**Distributie van vluchtgecorrleerde geluidsgebeurtenissen**



**Gemiddelde waarden per nacht**

gemiddeld aantal gecorrleerde geluidsgebeurtenissen per nacht **7,2**

verdeling per klasse van LAmax	Waarde
50-55	0,7
55-60	2,5
60-65	2,6
65-70	1,0
70-75	0,4
75-80	0,0
80-85	0,0
85-90	0,0
> 90	0,0

overschrijdingsfrequentie (nxLAmax>X)	Waarde
nxLAmax>50	7,2
nxLAmax>55	6,4
nxLAmax>60	3,9
nxLAmax>65	1,4
nxLAmax>70	0,4
nxLAmax>75	0,0
nxLAmax>80	0,0
nxLAmax>85	0,0
nxLAmax>90	0,0

overschrijdingsniveau in dB(A) (LAmax,nx)	Waarde
LAmax,20x	0,0
LAmax,10x	0,0
LAmax,5x	58,1
LAmax,4x	59,9
LAmax,3x	61,9
LAmax,2x	63,8
LAmax,1x	66,2

**Equivalent geluidsdrukniveau LAeq, 23-07 u tijdens beoordelingsperiode**

LAeq,23-07u ('Lnight') in dB(A) **38,4**



Algemeen

begin analyseperiode : 01.10.2017 23u00 (LT)  
 einde analyseperiode : 01.11.2017 07u00 (LT)  
 aantal nachten 31

beoordelingsperiode nachtperiode  
 23-07 u (LT)

activiteitsgraad [%] 100,0%

Correlatiegegevens (\*)

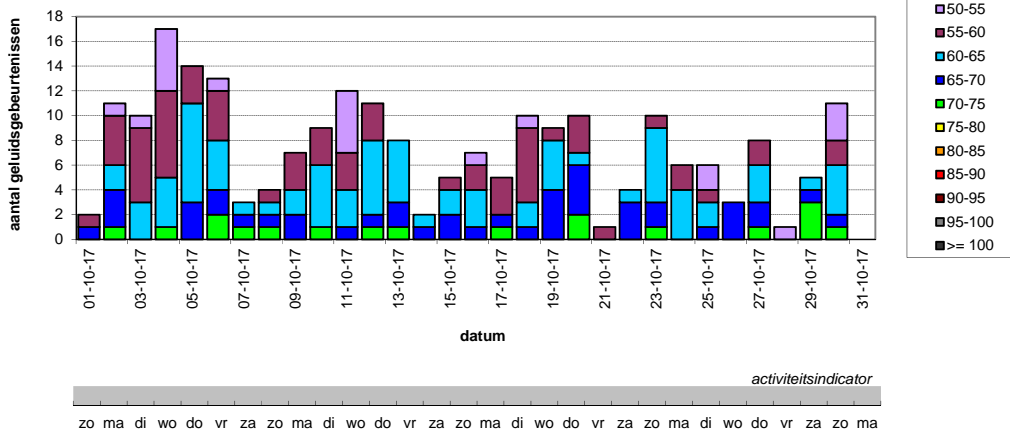
aantal beschouwde vliegbewegingen 897  
 aantal geregistreerde geluidsgebeurtenissen (duur < 120 s) 711  
 aantal vluchtgecorrleerde geluidsgebeurtenissen 224

% correlatiescore - geluidsgebeurtenissen 31,5%  
 % correlatiescore - beschouwde vliegbewegingen 25,0%

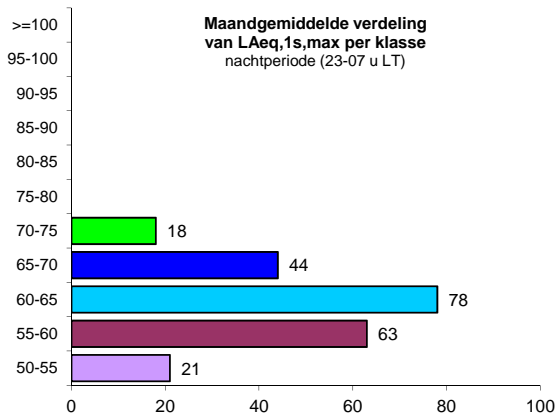
(\*) correlatie op basis van de vlucht- en radardata verstrekt door het Waalse gewest

Maandoverzicht

Aantal vluchtgecorrleerde geluidsgebeurtenissen per klasse van het maximaal geluidsdrkniveau (LAeq,1s,max) nachtperiode (23-07 u LT)



Distributie van vluchtgecorrleerde geluidsgebeurtenissen



Gemiddelde waarden per nacht

gemiddeld aantal gecorrleerde geluidsgebeurtenissen per nacht	<b>7,2</b>
---	------------

verdeling per klasse van LAmax	50-55	0,7
	55-60	2,0
	60-65	2,5
	65-70	1,4
	70-75	0,6
	75-80	0,0
	80-85	0,0
	85-90	0,0
	> 90	0,0

overschrijdingsfrequentie (nxLAmax>X)	nxLAmax>50	7,2
	nxLAmax>55	6,5
	nxLAmax>60	4,5
	nxLAmax>65	2,0
	nxLAmax>70	0,6
	nxLAmax>75	0,0
	nxLAmax>80	0,0
	nxLAmax>85	0,0
	nxLAmax>90	0,0

overschrijdingsniveau in dB(A) (LAmax,nx)	LAmax,20x	0,0
	LAmax,10x	0,0
	LAmax,5x	58,9
	LAmax,4x	60,6
	LAmax,3x	62,3
	LAmax,2x	64,9
	LAmax,1x	68,5

Equivalent geluidsdrkniveau LAeq, 23-07 u tijdens beoordelingsperiode

LAeq,23-07u ('Lnight') in dB(A)	<b>39,6</b>
---------------------------------	-------------



Algemeen

begin analyseperiode : 01.11.2017 23u00 (LT)  
 einde analyseperiode : 01.12.2017 07u00 (LT)  
 aantal nachten 30

beoordelingsperiode nachtperiode  
 23-07 u (LT)

activiteitsgraad [%] 100,0%

Correlatiegegevens (\*)

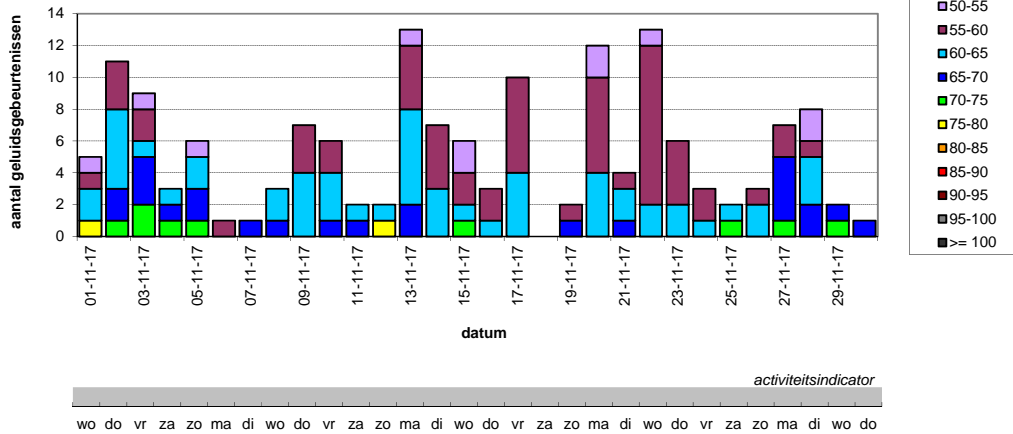
aantal beschouwde vliegbewegingen 812  
 aantal geregistreerde geluidsgebeurtenissen (duur < 120 s) 422  
 aantal vluchtgecorrleerde geluidsgebeurtenissen 158

% correlatiescore - geluidsgebeurtenissen 37,4%  
 % correlatiescore - beschouwde vliegbewegingen 19,5%

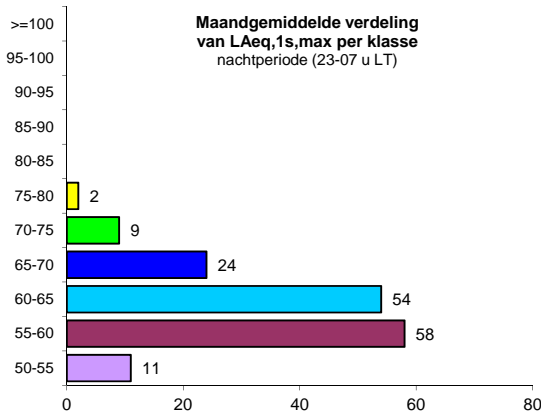
(\*) correlatie op basis van de vlucht- en radarata verstrekt door het Waalse gewest

Maandoverzicht

Aantal vluchtgecorrleerde geluidsgebeurtenissen per klasse van het maximaal geluidsdruk niveau (LAeq,1s,max) nachtperiode (23-07 u LT)



Distributie van vluchtgecorrleerde geluidsgebeurtenissen



Gemiddelde waarden per nacht

gemiddeld aantal gecorrleerde geluidsgebeurtenissen per nacht 5,3

verdeling per klasse van LAmax	Waarde
50-55	0,4
55-60	1,9
60-65	1,8
65-70	0,8
70-75	0,3
75-80	0,1
80-85	0,0
85-90	0,0
> 90	0,0

overschrijdingsfrequentie (nxLAmax>X)	Waarde
nxLAmax>50	5,3
nxLAmax>55	4,9
nxLAmax>60	3,0
nxLAmax>65	1,2
nxLAmax>70	0,4
nxLAmax>75	0,1
nxLAmax>80	0,0
nxLAmax>85	0,0
nxLAmax>90	0,0

overschrijdingsniveau in dB(A) (LAmax,nx)	Waarde
LAmax,20x	0,0
LAmax,10x	0,0
LAmax,5x	54,5
LAmax,4x	57,4
LAmax,3x	59,9
LAmax,2x	62,3
LAmax,1x	65,6

Equivalent geluidsdruk niveau LAeq, 23-07 u tijdens beoordelingsperiode

LAeq,23-07u ('Lnight') in dB(A) 37,8



Algemeen

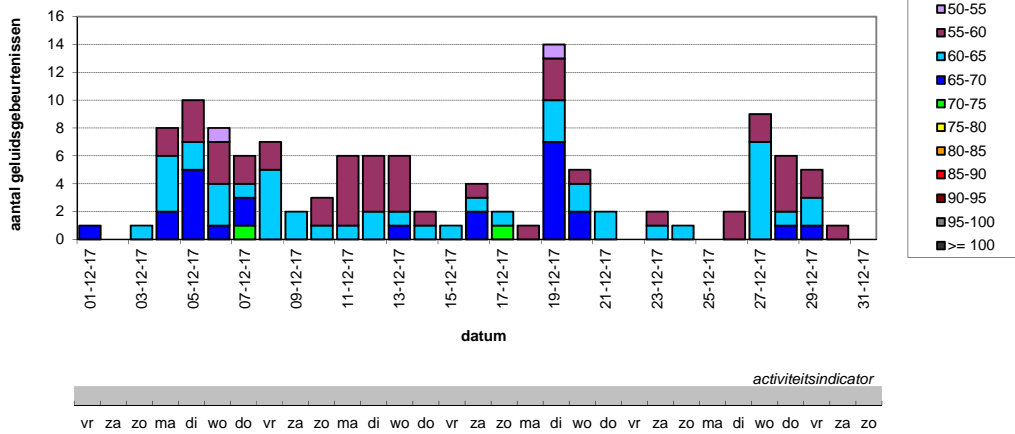
begin analyseperiode : 01.12.2017 23u00 (LT)  
 einde analyseperiode : 01.01.2018 07u00 (LT)  
 aantal nachten 31  
 beoordelingsperiode nachtperiode  
 23-07 u (LT)  
 activiteitsgraad [%] 100,0%

Correlatiegegevens (\*)

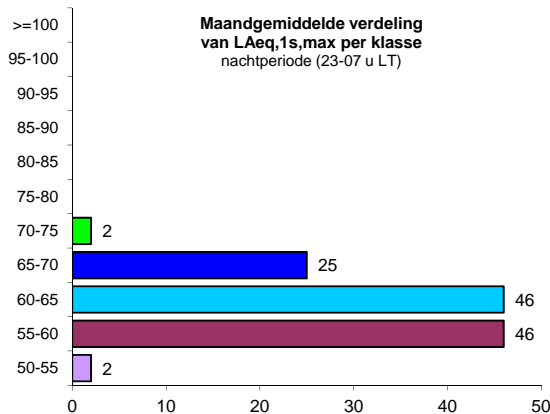
aantal beschouwde vliegbewegingen 658  
 aantal geregistreerde geluidsgebeurtenissen (duur < 120 s) 567  
 aantal vluchtgecorrleerde geluidsgebeurtenissen 121  
 % correlatiescore - geluidsgebeurtenissen 21,3%  
 % correlatiescore - beschouwde vliegbewegingen 18,4%

(\*) correlatie op basis van de vlucht- en radardata verstrekt door het Waalse gewest

Maandoverzicht



Distributie van vluchtgecorrleerde geluidsgebeurtenissen



Gemiddelde waarden per nacht

gemiddeld aantal gecorrleerde geluidsgebeurtenissen per nacht	3,9
---	-----

verdeling per klasse van LAmax	waarde
50-55	0,1
55-60	1,5
60-65	1,5
65-70	0,8
70-75	0,1
75-80	0,0
80-85	0,0
85-90	0,0
> 90	0,0

overschrijdingsfrequentie (nxLAmax>X)	waarde
nxLAmax>50	3,9
nxLAmax>55	3,8
nxLAmax>60	2,4
nxLAmax>65	0,9
nxLAmax>70	0,1
nxLAmax>75	0,0
nxLAmax>80	0,0
nxLAmax>85	0,0
nxLAmax>90	0,0

overschrijdingsniveau in dB(A) (LAmax,nx)	waarde
LAmax,20x	0,0
LAmax,10x	0,0
LAmax,5x	0,0
LAmax,4x	0,0
LAmax,3x	57,8
LAmax,2x	60,4
LAmax,1x	64,6

Equivalent geluidsdruk niveau LAeq, 23-07 u tijdens beoordelingsperiode

LAeq,23-07u ('Lnight') in dB(A)	34,9
---------------------------------	------



Algemeen

begin analyseperiode : 01.01.2017 23u00 (LT)  
 einde analyseperiode : 01.01.2018 07u00 (LT)  
 aantal nachten 365

beoordelingsperiode nachtperiode  
 23-07 u (LT)

activiteitsgraad [%] 99,9%

Correlatiegegevens (\*)

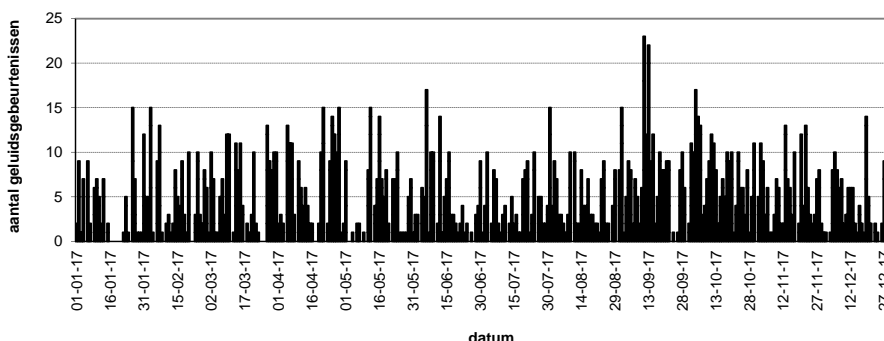
aantal beschouwde vliegbewegingen 9221  
 aantal geregistreerde geluidsgebeurtenissen (duur < 120 s) 5134  
 aantal vluchtgecorrleerde geluidsgebeurtenissen 1795

% correlatiescore - geluidsgebeurtenissen 35,0%  
 % correlatiescore - beschouwde vliegbewegingen 19,5%

(\*) correlatie op basis van de vlucht- en radardata verstrekt door het Waalse gewest

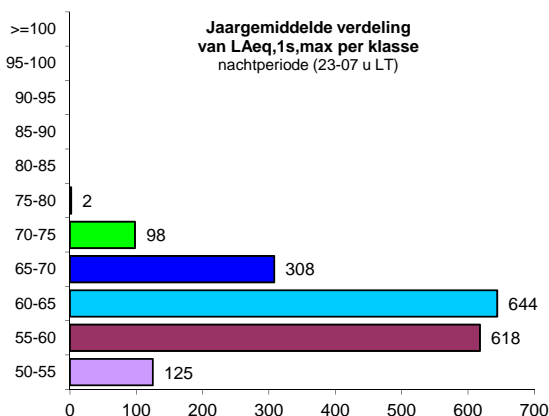
Maandoverzicht

Aantal vluchtgecorrleerde geluidsgebeurtenissen per klasse van het maximaal geluidsdrukkniveau (LAeq,1s,max) nachtperiode (23-07 u LT)



activiteitsindicator

Distributie van vluchtgecorrleerde geluidsgebeurtenissen



Gemiddelde waarden per nacht

gemiddeld aantal gecorrleerde geluidsgebeurtenissen per nacht	4,9
---	-----

verdeling per klasse van LAmax	Waarde
50-55	0,3
55-60	1,7
60-65	1,8
65-70	0,8
70-75	0,3
75-80	0,0
80-85	0,0
85-90	0,0
> 90	0,0

overschrijdingsfrequentie (nxLAmax>X)	Waarde
nxLAmax>50	4,9
nxLAmax>55	4,6
nxLAmax>60	2,9
nxLAmax>65	1,1
nxLAmax>70	0,3
nxLAmax>75	0,0
nxLAmax>80	0,0
nxLAmax>85	0,0
nxLAmax>90	0,0

overschrijdingsniveau in dB(A) (LAmax,nx)	Waarde
LAmax,20x	0,0
LAmax,10x	0,0
LAmax,5x	0,0
LAmax,4x	57,0
LAmax,3x	59,7
LAmax,2x	62,2
LAmax,1x	65,5

Equivalent geluidsdrukkniveau LAeq, 23-07 u tijdens beoordelingsperiode

LAeq,23-07u ('Lnight') in dB(A)	37,1
---------------------------------	------