



**Algemeen**

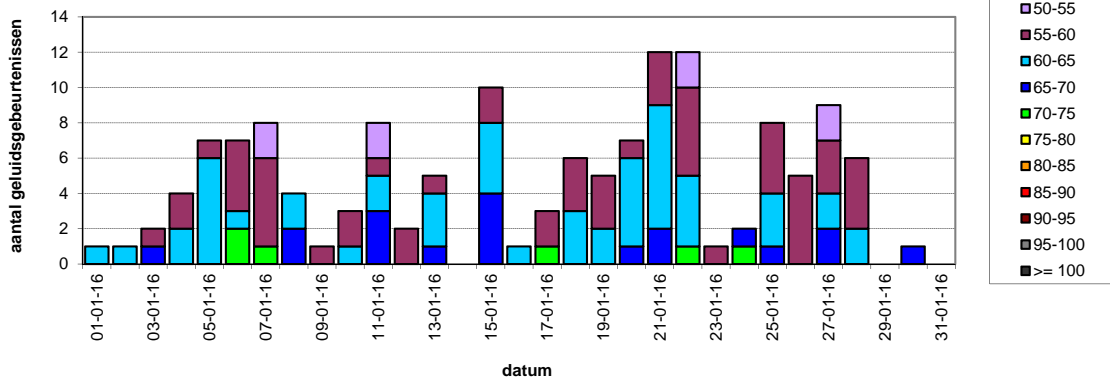
begin analyseperiode : 01.01.2016 23u00 (LT)  
 einde analyseperiode : 01.02.2016 07u00 (LT)  
 aantal nachten 31  
 beoordelingsperiode nachtperiode  
 23-07 u (LT)  
 activiteitsgraad [%] 100,0%

**Correlatiegegevens (\*)**

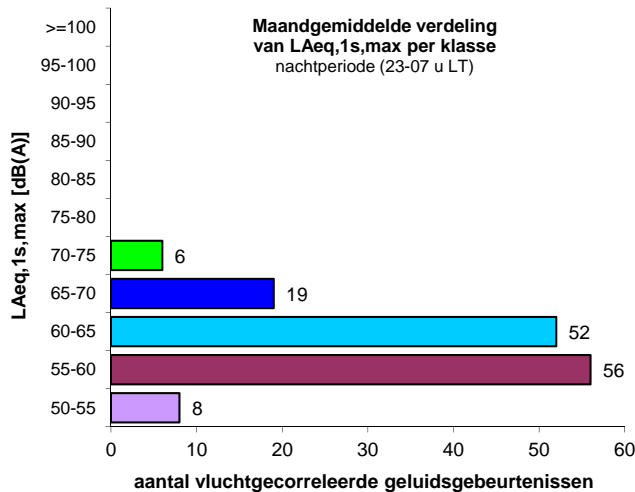
aantal beschouwde vliegbewegingen 770  
 aantal geregistreerde geluidsgebeurtenissen (duur < 120 s) 620  
 aantal vluchtgecorrleerde geluidsgebeurtenissen 141  
 % correlatiescore - geluidsgebeurtenissen 22,7%  
 % correlatiescore - beschouwde vliegbewegingen 18,3%  
 (\*) correlatie op basis van de vlucht- en radardata verstrekt door het Waalse gewest

**Maandoverzicht**

Aantal vluchtgecorrleerde geluidsgebeurtenissen per klasse van het maximaal geluidsdruk niveau (LAeq,1s,max) nachtperiode (23-07 u LT)



**Distributie van vluchtgecorrleerde geluidsgebeurtenissen**



**Gemiddelde waarden per nacht**

gemiddeld aantal gecorrleerde geluidsgebeurtenissen per nacht	4,5
---	-----

verdeling per klasse van LAmax	waarde
50-55	0,3
55-60	1,8
60-65	1,7
65-70	0,6
70-75	0,2
75-80	0,0
80-85	0,0
85-90	0,0
> 90	0,0

overschrijdingsfrequentie (nxLAmax>X)	waarde
nxLAmax>50	0,0
nxLAmax>55	0,0
nxLAmax>60	2,5
nxLAmax>65	0,8
nxLAmax>70	0,2
nxLAmax>75	0,0
nxLAmax>80	0,0
nxLAmax>85	0,0
nxLAmax>90	0,0

overschrijdingsniveau in dB(A) (LAmax,nx)	waarde
LAmax,20x	0,0
LAmax,10x	0,0
LAmax,5x	0,0
LAmax,4x	56,0
LAmax,3x	58,6
LAmax,2x	60,9
LAmax,1x	64,0

**Equivalent geluidsdruk niveau LAeq, 23-07 u tijdens beoordelingsperiode**

LAeq,23-07u ('Night') in dB(A)	35,1
--------------------------------	------



**Algemeen**

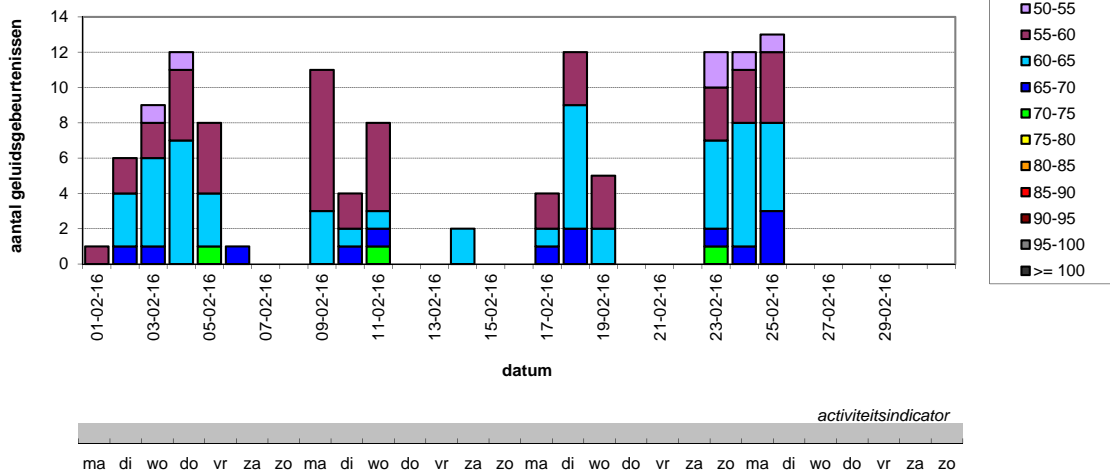
begin analyseperiode : 01.02.2016 23u00 (LT)  
 einde analyseperiode : 01.03.2016 07u00 (LT)  
 aantal nachten 28  
 beoordelingsperiode nachtperiode  
 23-07 u (LT)  
 activiteitsgraad [%] 100,0%

**Correlatiegegevens (\*)**

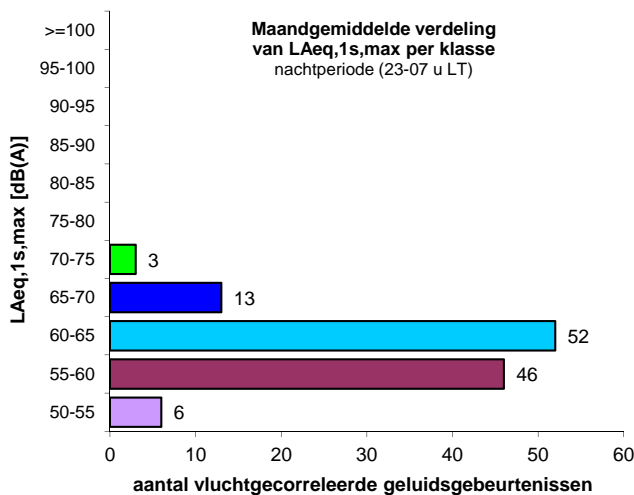
aantal beschouwde vliegbewegingen 674  
 aantal geregistreerde geluidsgebeurtenissen (duur < 120 s) 516  
 aantal vluchtgecorrleerde geluidsgebeurtenissen 120  
 % correlatiescore - geluidsgebeurtenissen 23,3%  
 % correlatiescore - beschouwde vliegbewegingen 17,8%  
 (\*) correlatie op basis van de vlucht- en radardata verstrekt door het Waalse gewest

**Maandoverzicht**

Aantal vluchtgecorrleerde geluidsgebeurtenissen per klasse van het maximaal geluidsdruk niveau (LAeq,1s,max) nachtperiode (23-07 u LT)



**Distributie van vluchtgecorrleerde geluidsgebeurtenissen**



**Gemiddelde waarden per nacht**

gemiddeld aantal gecorrleerde geluidsgebeurtenissen per nacht	4,3
---	-----

verdeling per klasse van LAmax	waarde
50-55	0,2
55-60	1,6
60-65	1,9
65-70	0,5
70-75	0,1
75-80	0,0
80-85	0,0
85-90	0,0
> 90	0,0

overschrijdingsfrequentie (nxLAmax>X)	waarde
nxLAmax>50	0,0
nxLAmax>55	0,0
nxLAmax>60	2,3
nxLAmax>65	0,6
nxLAmax>70	0,1
nxLAmax>75	0,0
nxLAmax>80	0,0
nxLAmax>85	0,0
nxLAmax>90	0,0

overschrijdingsniveau in dB(A) (LAmax,nx)	waarde
LAmax,20x	0,0
LAmax,10x	0,0
LAmax,5x	0,0
LAmax,4x	54,4
LAmax,3x	58,1
LAmax,2x	60,5
LAmax,1x	63,2

**Equivalent geluidsdruk niveau LAeq, 23-07 u tijdens beoordelingsperiode**

LAeq,23-07u ('Lnight') in dB(A)	34,5
---------------------------------	------



**Algemeen**

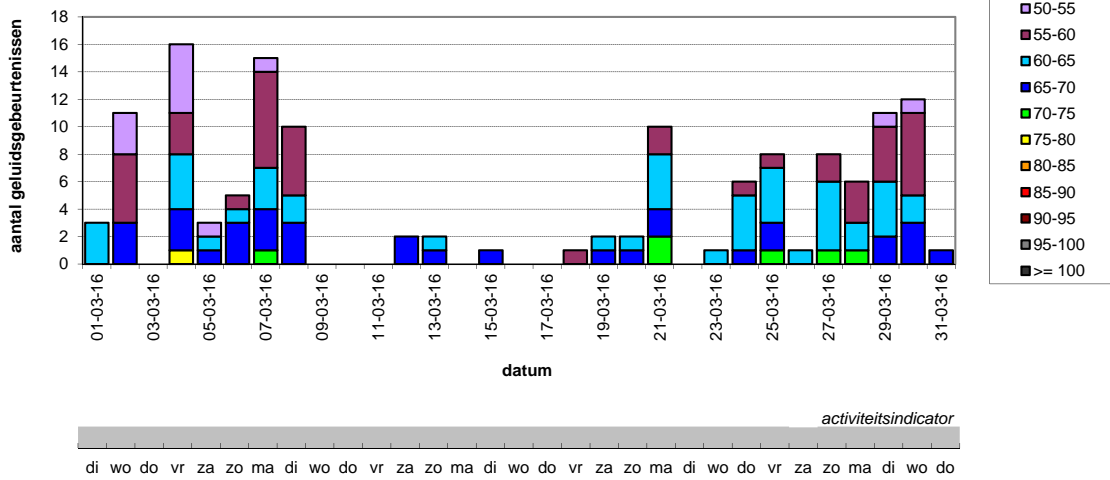
begin analyseperiode : 01.03.2016 23u00 (LT)  
 einde analyseperiode : 01.04.2016 07u00 (LT)  
 aantal nachten 31  
 beoordelingsperiode nachtperiode  
 23-07 u (LT)  
 activiteitsgraad [%] 99,9%

**Correlatiegegevens (\*)**

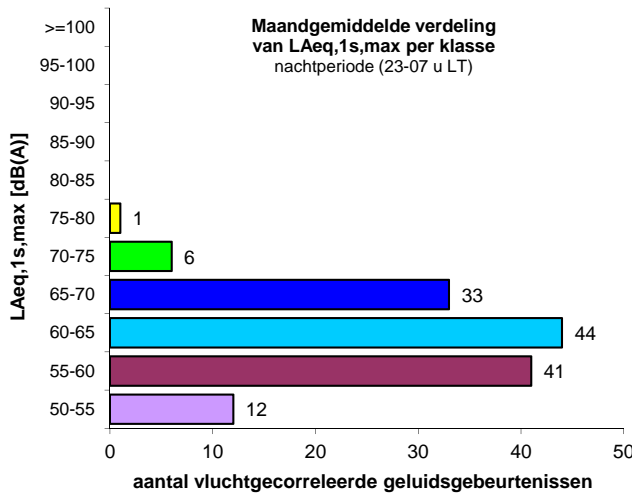
aantal beschouwde vliegbewegingen 662  
 aantal geregistreerde geluidsgebeurtenissen (duur < 120 s) 457  
 aantal vluchtgecorrleerde geluidsgebeurtenissen 137  
 % correlatiescore - geluidsgebeurtenissen 30,0%  
 % correlatiescore - beschouwde vliegbewegingen 20,7%  
 (\*) correlatie op basis van de vlucht- en radardata verstrekt door het Waalse gewest

**Maandoverzicht**

Aantal vluchtgecorrleerde geluidsgebeurtenissen per klasse van het maximaal geluidsdruk niveau (LAeq,1s,max) nachtperiode (23-07 u LT)



**Distributie van vluchtgecorrleerde geluidsgebeurtenissen**



**Gemiddelde waarden per nacht**

gemiddeld aantal gecorrleerde geluidsgebeurtenissen per nacht	4,4
---	-----

verdeling per klasse van LAmax	waarde
50-55	0,4
55-60	1,3
60-65	1,4
65-70	1,1
70-75	0,2
75-80	0,0
80-85	0,0
85-90	0,0
> 90	0,0

overschrijdingsfrequentie (nxLAmax>X)	waarde
nxLAmax>50	0,0
nxLAmax>55	0,0
nxLAmax>60	2,7
nxLAmax>65	1,3
nxLAmax>70	0,2
nxLAmax>75	0,0
nxLAmax>80	0,0
nxLAmax>85	0,0
nxLAmax>90	0,0

overschrijdingsniveau in dB(A) (LAmax,nx)	waarde
LAmax,20x	0,0
LAmax,10x	0,0
LAmax,5x	0,0
LAmax,4x	55,3
LAmax,3x	58,7
LAmax,2x	62,5
LAmax,1x	65,7

**Equivalent geluidsdruk niveau LAeq, 23-07 u tijdens beoordelingsperiode**

LAeq,23-07u ('Lnight') in dB(A)	37,2
---------------------------------	------



**Algemeen**

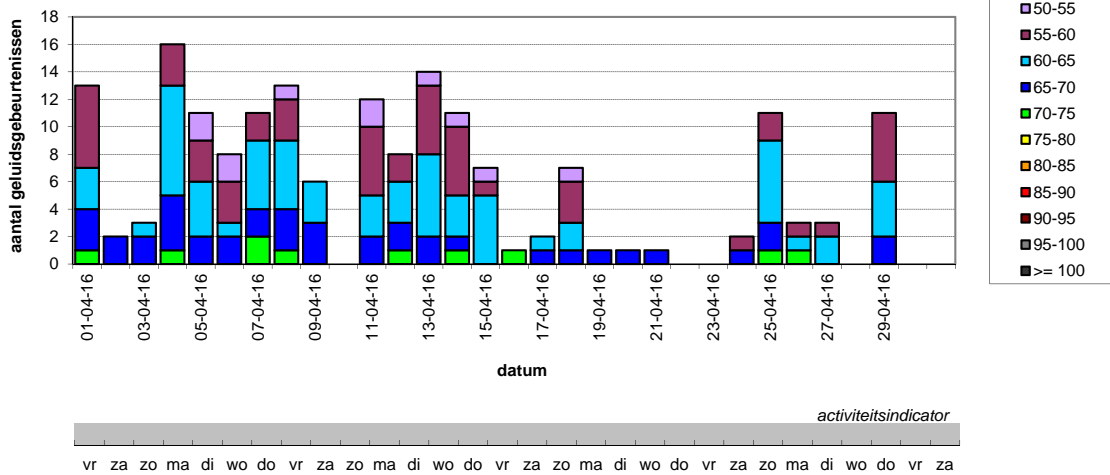
begin analyseperiode : 01.04.2016 23u00 (LT)  
 einde analyseperiode : 01.05.2016 07u00 (LT)  
 aantal nachten 30  
 beoordelingsperiode nachtperiode  
 23-07 u (LT)  
 activiteitsgraad [%] 100,0%

**Correlatiegegevens (\*)**

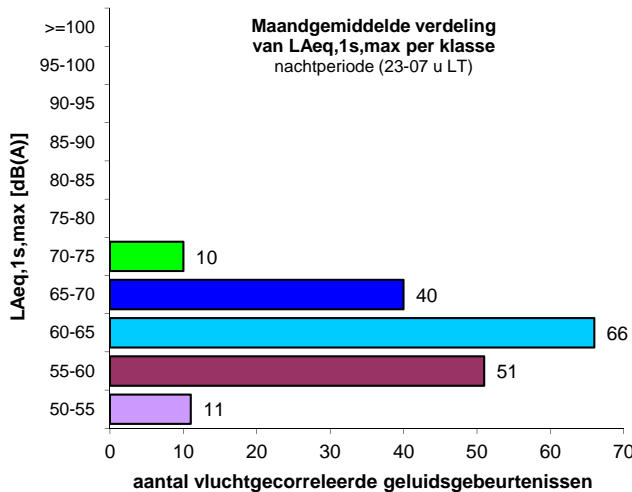
aantal beschouwde vliegbewegingen 802  
 aantal geregistreerde geluidsgebeurtenissen (duur < 120 s) 321  
 aantal vluchtgecorrleerde geluidsgebeurtenissen 178  
 % correlatiescore - geluidsgebeurtenissen 55,5%  
 % correlatiescore - beschouwde vliegbewegingen 22,2%  
 (\*) correlatie op basis van de vlucht- en radardata verstrekt door het Waalse gewest

**Maandoverzicht**

Aantal vluchtgecorrleerde geluidsgebeurtenissen per klasse van het maximaal geluidsdruk niveau (LAeq,1s,max) nachtperiode (23-07 u LT)



**Distributie van vluchtgecorrleerde geluidsgebeurtenissen**



**Gemiddelde waarden per nacht**

gemiddeld aantal gecorrleerde geluidsgebeurtenissen per nacht	<b>5,9</b>
---	------------

verdeling per klasse van LAmax	
50-55	0,4
55-60	1,7
60-65	2,2
65-70	1,3
70-75	0,3
75-80	0,0
80-85	0,0
85-90	0,0
> 90	0,0

overschrijdingsfrequentie (nxLAmax>X)	
nxLAmax>50	0,0
nxLAmax>55	0,0
nxLAmax>60	3,9
nxLAmax>65	1,7
nxLAmax>70	0,3
nxLAmax>75	0,0
nxLAmax>80	0,0
nxLAmax>85	0,0
nxLAmax>90	0,0

overschrijdingsniveau in dB(A) (LAmax,nx)	
LAmax,20x	0,0
LAmax,10x	0,0
LAmax,5x	57,4
LAmax,4x	59,7
LAmax,3x	61,5
LAmax,2x	63,8
LAmax,1x	67,5

**Equivalent geluidsdruk niveau LAeq, 23-07 u tijdens beoordelingsperiode**

LAeq,23-07u ('Lnight') in dB(A)	<b>38,4</b>
---------------------------------	-------------



**Algemeen**

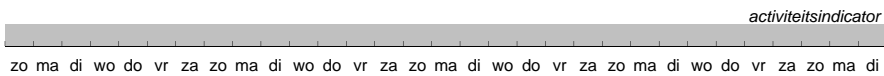
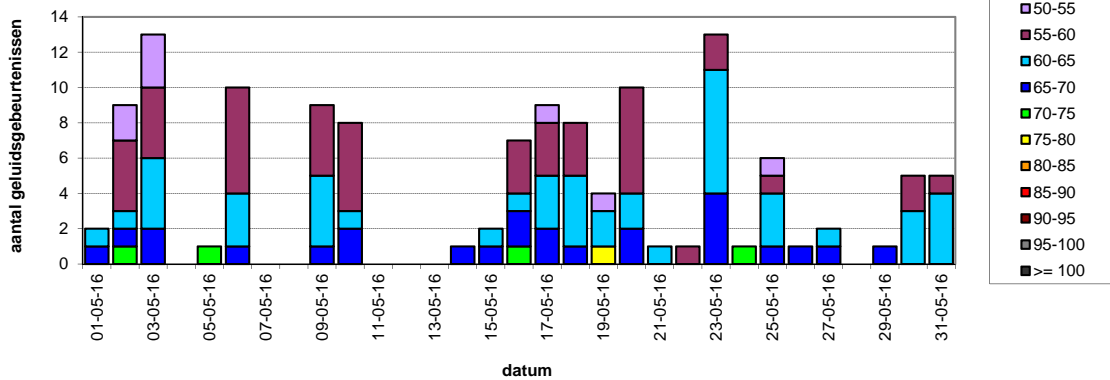
begin analyseperiode : 01.05.2016 23u00 (LT)  
 einde analyseperiode : 01.06.2016 07u00 (LT)  
 aantal nachten 31  
 beoordelingsperiode nachtperiode  
 23-07 u (LT)  
 activiteitsgraad [%] 100,0%

**Correlatiegegevens (\*)**

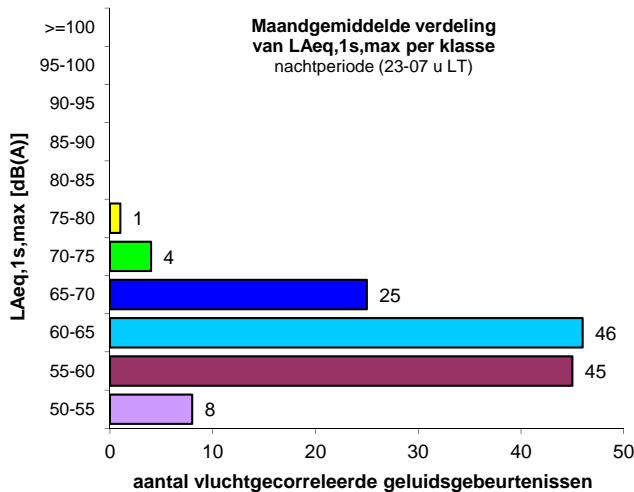
aantal beschouwde vliegbewegingen 706  
 aantal geregistreerde geluidsgebeurtenissen (duur < 120 s) 327  
 aantal vluchtgecorreleerde geluidsgebeurtenissen 129  
 % correlatiescore - geluidsgebeurtenissen 39,4%  
 % correlatiescore - beschouwde vliegbewegingen 18,3%  
 (\*) correlatie op basis van de vlucht- en radardata verstrekt door het Waalse gewest

**Maandoverzicht**

Aantal vluchtgecorreleerde geluidsgebeurtenissen per klasse van het maximaal geluidsdruk niveau (LAeq,1s,max) nachtperiode (23-07 u LT)



**Distributie van vluchtgecorreleerde geluidsgebeurtenissen**



**Gemiddelde waarden per nacht**

gemiddeld aantal gecorreleerde geluidsgebeurtenissen per nacht	4,2
--	-----

verdeling per klasse van LAmax	waarde
50-55	0,3
55-60	1,5
60-65	1,5
65-70	0,8
70-75	0,1
75-80	0,0
80-85	0,0
85-90	0,0
> 90	0,0

overschrijdingsfrequentie (nxLAmax>X)	waarde
nxLAmax>50	0,0
nxLAmax>55	0,0
nxLAmax>60	2,5
nxLAmax>65	1,0
nxLAmax>70	0,2
nxLAmax>75	0,0
nxLAmax>80	0,0
nxLAmax>85	0,0
nxLAmax>90	0,0

overschrijdingsniveau in dB(A) (LAmax,nx)	waarde
LAmax,20x	0,0
LAmax,10x	0,0
LAmax,5x	0,0
LAmax,4x	53,8
LAmax,3x	58,4
LAmax,2x	61,5
LAmax,1x	64,7

**Equivalent geluidsdruk niveau LAeq, 23-07 u tijdens beoordelingsperiode**

LAeq,23-07u ('Lnight') in dB(A)	35,9
---------------------------------	------



**Algemeen**

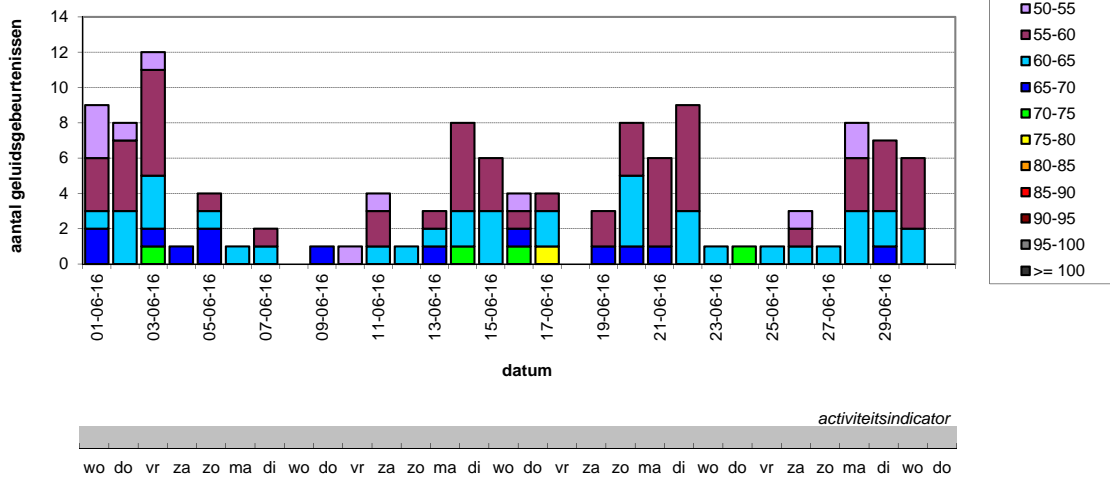
begin analyseperiode : 01.06.2016 23u00 (LT)  
 einde analyseperiode : 01.07.2016 07u00 (LT)  
 aantal nachten 30  
 beoordelingsperiode nachtperiode  
 23-07 u (LT)  
 activiteitsgraad [%] 100,0%

**Correlatiegegevens (\*)**

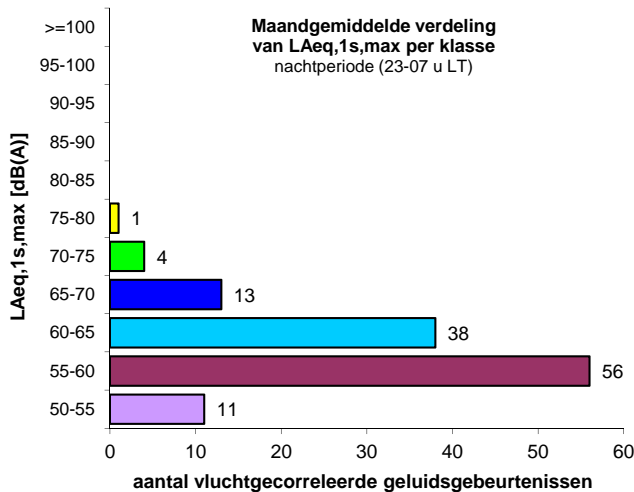
aantal beschouwde vliegbewegingen 578  
 aantal geregistreerde geluidsgebeurtenissen (duur < 120 s) 251  
 aantal vluchtgecorrleerde geluidsgebeurtenissen 123  
 % correlatiescore - geluidsgebeurtenissen 49,0%  
 % correlatiescore - beschouwde vliegbewegingen 21,3%  
 (\*) correlatie op basis van de vlucht- en radardata verstrekt door het Waalse gewest

**Maandoverzicht**

Aantal vluchtgecorrleerde geluidsgebeurtenissen per klasse van het maximaal geluidsdruk niveau (LAeq,1s,max) nachtperiode (23-07 u LT)



**Distributie van vluchtgecorrleerde geluidsgebeurtenissen**



**Gemiddelde waarden per nacht**

gemiddeld aantal gecorrleerde geluidsgebeurtenissen per nacht	4,1
---	-----

verdeling per klasse van LAmax	waarde
50-55	0,4
55-60	1,9
60-65	1,3
65-70	0,4
70-75	0,1
75-80	0,0
80-85	0,0
85-90	0,0
> 90	0,0

overschrijdingsfrequentie (nxLAmax>X)	waarde
nxLAmax>50	0,0
nxLAmax>55	0,0
nxLAmax>60	1,9
nxLAmax>65	0,6
nxLAmax>70	0,2
nxLAmax>75	0,0
nxLAmax>80	0,0
nxLAmax>85	0,0
nxLAmax>90	0,0

**Equivalent geluidsdruk niveau LAeq, 23-07 u tijdens beoordelingsperiode**

LAeq,23-07u ('Lnight') in dB(A)	35,1
---------------------------------	------

overschrijdingsniveau in dB(A) (LAmax,nx)	waarde
LAmax,20x	0,0
LAmax,10x	0,0
LAmax,5x	0,0
LAmax,4x	51,8
LAmax,3x	57,4
LAmax,2x	59,5
LAmax,1x	62,6



**Algemeen**

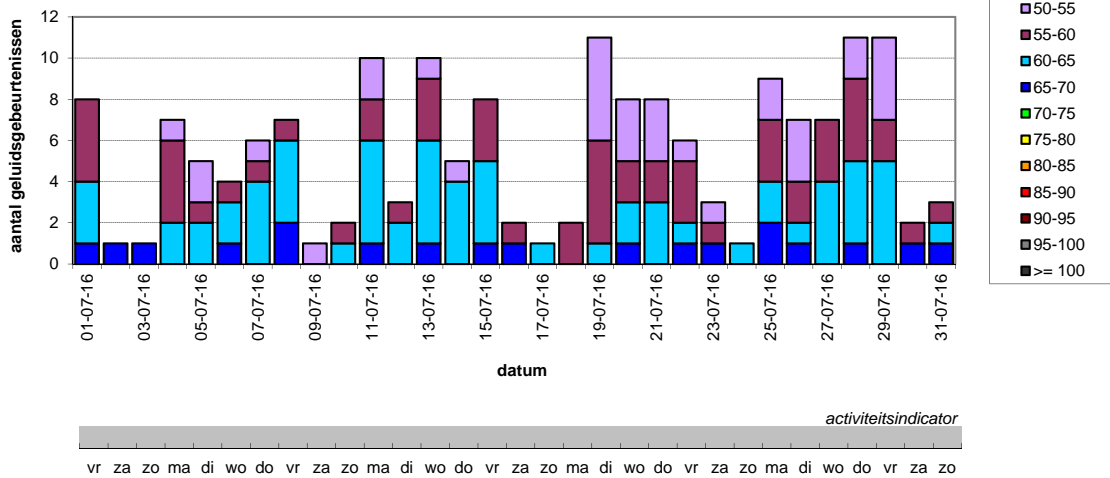
begin analyseperiode : 01.07.2016 23u00 (LT)  
 einde analyseperiode : 01.08.2016 07u00 (LT)  
 aantal nachten 31  
 beoordelingsperiode nachtperiode  
 23-07 u (LT)  
 activiteitsgraad [%] 100,0%

**Correlatiegegevens (\*)**

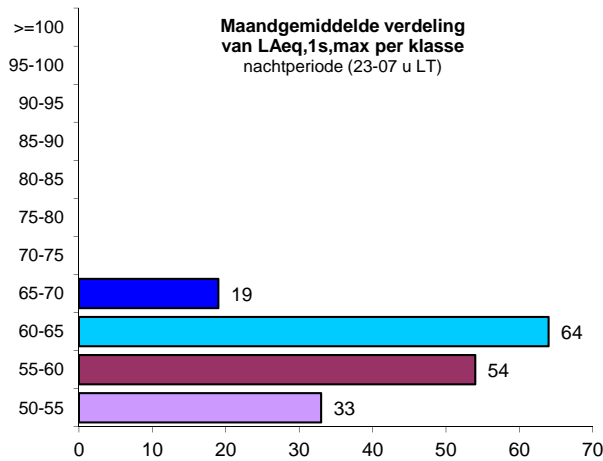
aantal beschouwde vliegbewegingen 841  
 aantal geregistreerde geluidsgebeurtenissen (duur < 120 s) 309  
 aantal vluchtgecorreleerde geluidsgebeurtenissen 170  
 % correlatiescore - geluidsgebeurtenissen 55,0%  
 % correlatiescore - beschouwde vliegbewegingen 20,2%  
 (\*) correlatie op basis van de vlucht- en radardata verstrekt door het Waalse gewest

**Maandoverzicht**

Aantal vluchtgecorreleerde geluidsgebeurtenissen per klasse van het maximaal geluidsdruk niveau (LAeq,1s,max) nachtperiode (23-07 u LT)



**Distributie van vluchtgecorreleerde geluidsgebeurtenissen**



**Gemiddelde waarden per nacht**

gemiddeld aantal gecorreleerde geluidsgebeurtenissen per nacht	5,5
--	-----

verdeling per klasse van LAmax		
50-55	1,1	
55-60	1,7	
60-65	2,1	
65-70	0,6	
70-75	0,0	
75-80	0,0	
80-85	0,0	
85-90	0,0	
> 90	0,0	

overschrijdingsfrequentie (nxLAmax>X)		
nxLAmax>50	0,0	
nxLAmax>55	0,0	
nxLAmax>60	2,7	
nxLAmax>65	0,6	
nxLAmax>70	0,0	
nxLAmax>75	0,0	
nxLAmax>80	0,0	
nxLAmax>85	0,0	
nxLAmax>90	0,0	

overschrijdingsniveau in dB(A) (LAmax,nx)		
LAmax,20x	0,0	
LAmax,10x	0,0	
LAmax,5x	53,7	
LAmax,4x	56,3	
LAmax,3x	59,1	
LAmax,2x	60,8	
LAmax,1x	63,5	

**Equivalent geluidsdruk niveau LAeq, 23-07 u tijdens beoördelingsperiode**

LAeq,23-07u ('Lnight') in dB(A)	34,9
---------------------------------	------



**Algemeen**

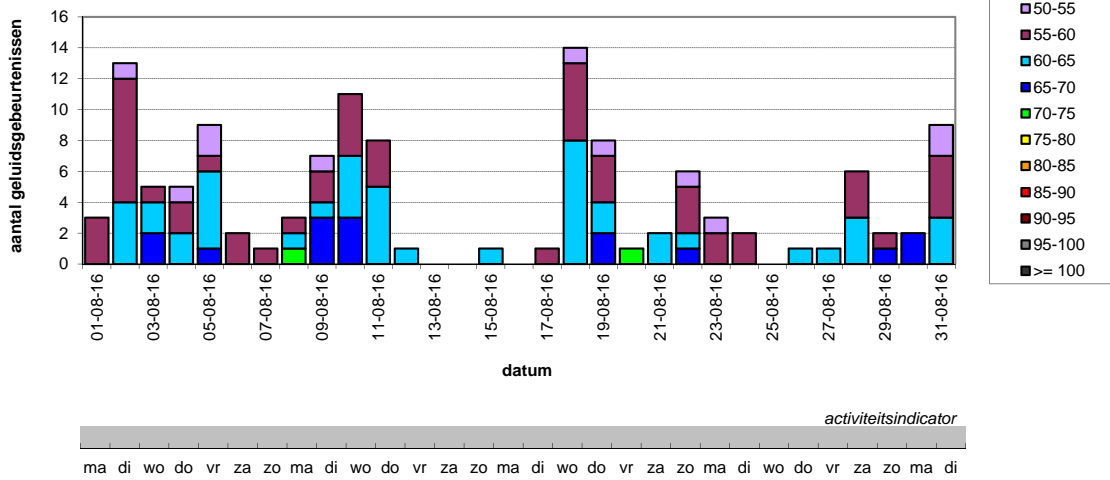
begin analyseperiode : 01.08.2016 23u00 (LT)  
 einde analyseperiode : 01.09.2016 07u00 (LT)  
 aantal nachten 31  
 beoordelingsperiode nachtperiode  
 23-07 u (LT)  
 activiteitsgraad [%] 100,0%

**Correlatiegegevens (\*)**

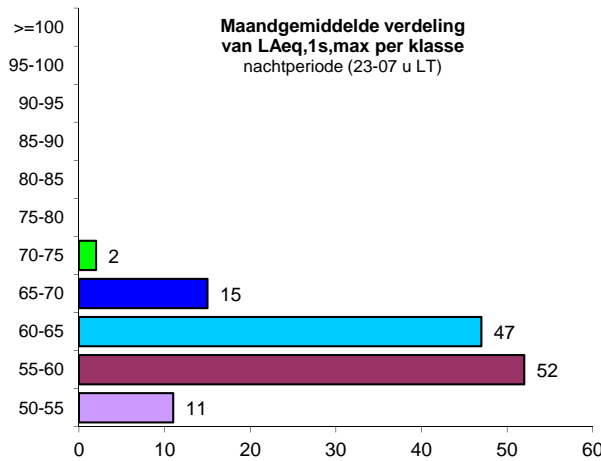
aantal beschouwde vliegbewegingen 787  
 aantal geregistreerde geluidsgebeurtenissen (duur < 120 s) 321  
 aantal vluchtgecorreleerde geluidsgebeurtenissen 127  
 % correlatiescore - geluidsgebeurtenissen 39,6%  
 % correlatiescore - beschouwde vliegbewegingen 16,1%  
 (\*) correlatie op basis van de vlucht- en radardata verstrekt door het Waalse gewest

**Maandoverzicht**

Aantal vluchtgecorreleerde geluidsgebeurtenissen per klasse van het maximaal geluidsdruk niveau (LAeq,1s,max) nachtperiode (23-07 u LT)



**Distributie van vluchtgecorreleerde geluidsgebeurtenissen**



**Gemiddelde waarden per nacht**

gemiddeld aantal gecorreleerde geluidsgebeurtenissen per nacht	4,1
--	-----

verdeling per klasse van LAmax	
50-55	0,4
55-60	1,7
60-65	1,5
65-70	0,5
70-75	0,1
75-80	0,0
80-85	0,0
85-90	0,0
> 90	0,0

overschrijdingsfrequentie (nxLAmax>X)	
nxLAmax>50	0,0
nxLAmax>55	0,0
nxLAmax>60	2,1
nxLAmax>65	0,5
nxLAmax>70	0,1
nxLAmax>75	0,0
nxLAmax>80	0,0
nxLAmax>85	0,0
nxLAmax>90	0,0

overschrijdingsniveau in dB(A) (LAmax,nx)	
LAmax,20x	0,0
LAmax,10x	0,0
LAmax,5x	0,0
LAmax,4x	52,4
LAmax,3x	57,4
LAmax,2x	60,1
LAmax,1x	63,3

**Equivalent geluidsdruk niveau LAeq, 23-07 u tijdens beoordelingsperiode**

LAeq,23-07u ('Lnight') in dB(A)	34,9
---------------------------------	------





**Algemeen**

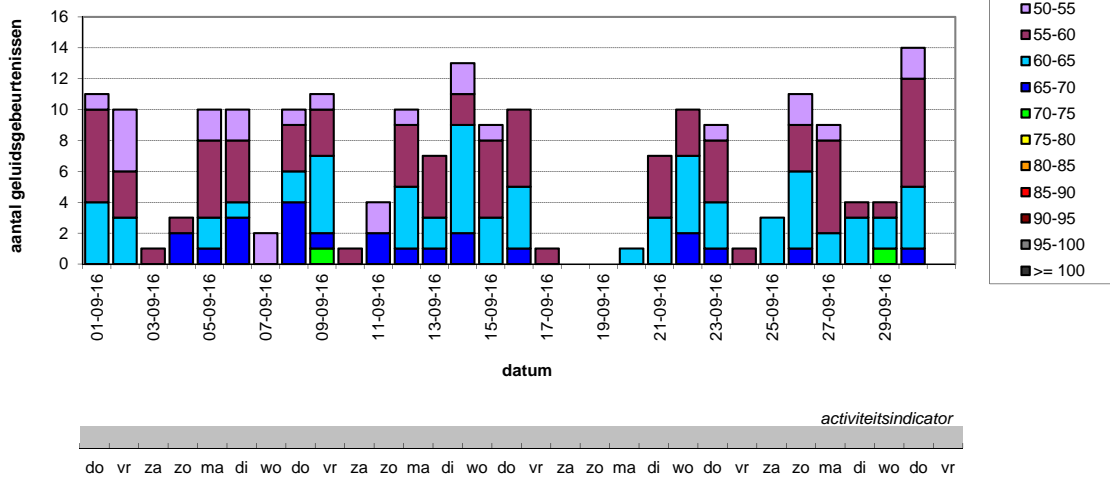
begin analyseperiode : 01.09.2016 23u00 (LT)  
 einde analyseperiode : 01.10.2016 07u00 (LT)  
 aantal nachten 30  
 beoordelingsperiode nachtperiode  
 23-07 u (LT)  
 activiteitsgraad [%] 100,0%

**Correlatiegegevens (\*)**

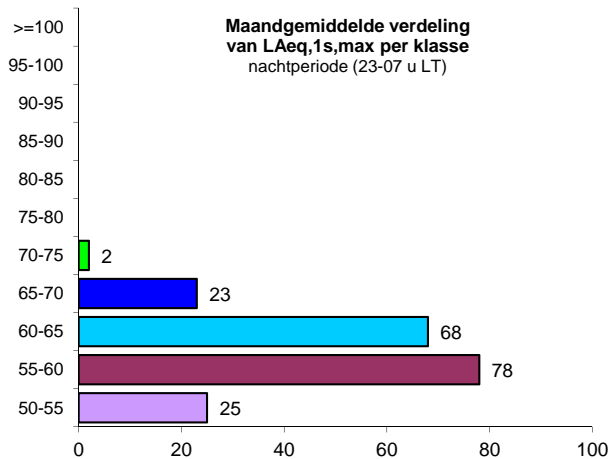
aantal beschouwde vliegbewegingen 877  
 aantal geregistreerde geluidsgebeurtenissen (duur < 120 s) 287  
 aantal vluchtgecorrleerde geluidsgebeurtenissen 196  
 % correlatiescore - geluidsgebeurtenissen 68,3%  
 % correlatiescore - beschouwde vliegbewegingen 22,3%  
 (\*) correlatie op basis van de vlucht- en radardata verstrekt door het Waalse gewest

**Maandoverzicht**

Aantal vluchtgecorrleerde geluidsgebeurtenissen per klasse van het maximaal geluidsdruk niveau (LAeq,1s,max) nachtperiode (23-07 u LT)



**Distributie van vluchtgecorrleerde geluidsgebeurtenissen**



**Gemiddelde waarden per nacht**

gemiddeld aantal gecorrleerde geluidsgebeurtenissen per nacht	<b>6,5</b>
---	------------

verdeling per klasse van LAmax		
50-55	0,8	
55-60	2,6	
60-65	2,3	
65-70	0,8	
70-75	0,1	
75-80	0,0	
80-85	0,0	
85-90	0,0	
> 90	0,0	

overschrijdingsfrequentie (nxLAmax>X)		
nxLAmax>50	0,0	
nxLAmax>55	0,0	
nxLAmax>60	3,1	
nxLAmax>65	0,8	
nxLAmax>70	0,1	
nxLAmax>75	0,0	
nxLAmax>80	0,0	
nxLAmax>85	0,0	
nxLAmax>90	0,0	

overschrijdingsniveau in dB(A) (LAmax,nx)		
LAmax,20x	0,0	
LAmax,10x	0,0	
LAmax,5x	56,5	
LAmax,4x	58,3	
LAmax,3x	60,3	
LAmax,2x	62,4	
LAmax,1x	64,6	

**Equivalent geluidsdruk niveau LAeq, 23-07 u tijdens beoordelingsperiode**

LAeq,23-07u ('Lnight') in dB(A)	<b>36,5</b>
---------------------------------	-------------



**Algemeen**

begin analyseperiode : 01.10.2016 23u00 (LT)  
 einde analyseperiode : 01.11.2016 07u00 (LT)  
 aantal nachten 31

beoordelingsperiode nachtperiode  
 23-07 u (LT)

activiteitsgraad [%] 100,0%

**Correlatiegegevens (\*)**

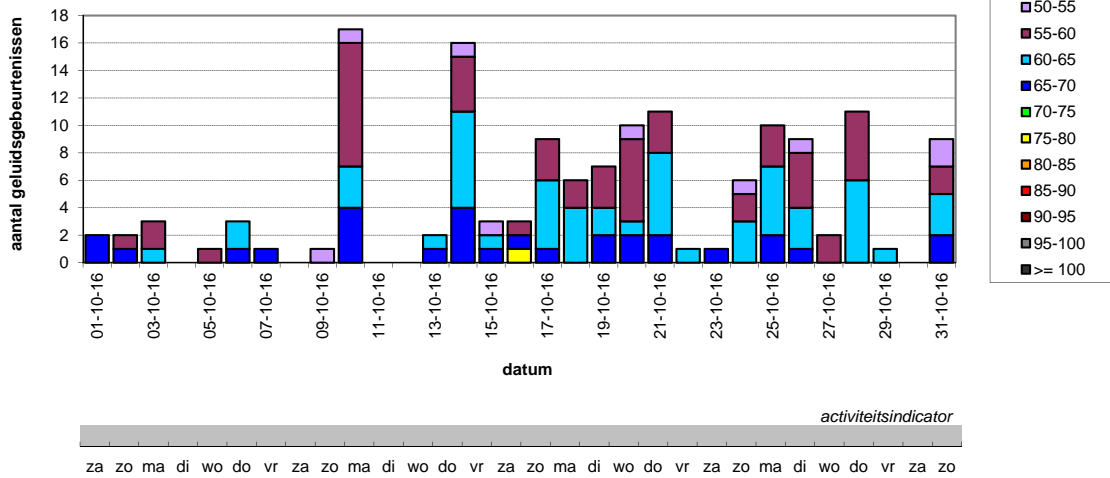
aantal beschouwde vliegbewegingen 649  
 aantal geregistreerde geluidsgebeurtenissen (duur < 120 s) 332  
 aantal vluchtgecorrleerde geluidsgebeurtenissen 147

% correlatiescore - geluidsgebeurtenissen 44,3%  
 % correlatiescore - beschouwde vliegbewegingen 22,7%

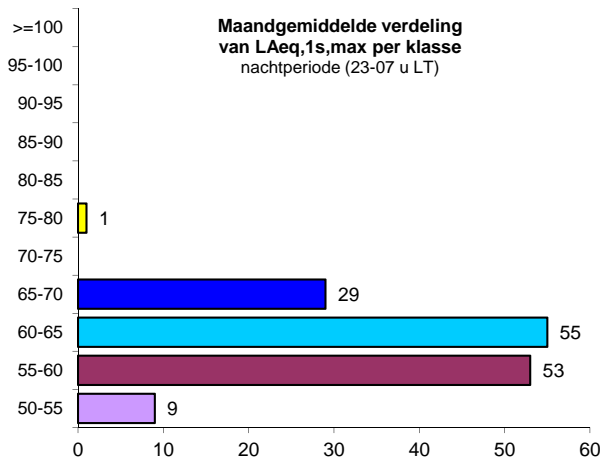
(\*) correlatie op basis van de vlucht- en radardata verstrekt door het Waalse gewest

**Maandoverzicht**

Aantal vluchtgecorrleerde geluidsgebeurtenissen per klasse van het maximaal geluidsdrumniveau (LAeq,1s,max) nachtperiode (23-07 u LT)



**Distributie van vluchtgecorrleerde geluidsgebeurtenissen**



**Gemiddelde waarden per nacht**

gemiddeld aantal gecorrleerde geluidsgebeurtenissen per nacht	4,7
---	-----

verdeling per klasse van LAmax	
50-55	0,3
55-60	1,7
60-65	1,8
65-70	0,9
70-75	0,0
75-80	0,0
80-85	0,0
85-90	0,0
> 90	0,0

overschrijdingsfrequentie (nxLAmax>X)	
nxLAmax>50	0,0
nxLAmax>55	0,0
nxLAmax>60	2,7
nxLAmax>65	1,0
nxLAmax>70	0,0
nxLAmax>75	0,0
nxLAmax>80	0,0
nxLAmax>85	0,0
nxLAmax>90	0,0

overschrijdingsniveau in dB(A) (LAmax,nx)	
LAmax,20x	0,0
LAmax,10x	0,0
LAmax,5x	0,0
LAmax,4x	56,6
LAmax,3x	59,2
LAmax,2x	61,4
LAmax,1x	64,8

**Equivalent geluidsdrumniveau LAeq, 23-07 u tijdens beoordelingsperiode**

LAeq,23-07u ('Lnight') in dB(A)	35,8
---------------------------------	------

data onder voorbehoud van nadere verificatie en wijziging



**Algemeen**

begin analyseperiode : 01.11.2016 23u00 (LT)  
 einde analyseperiode : 01.12.2016 07u00 (LT)  
 aantal nachten 30

beoordelingsperiode nachterperiode  
 23-07 u (LT)

activiteitsgraad [%] 100,0%

**Correlatiegegevens (\*)**

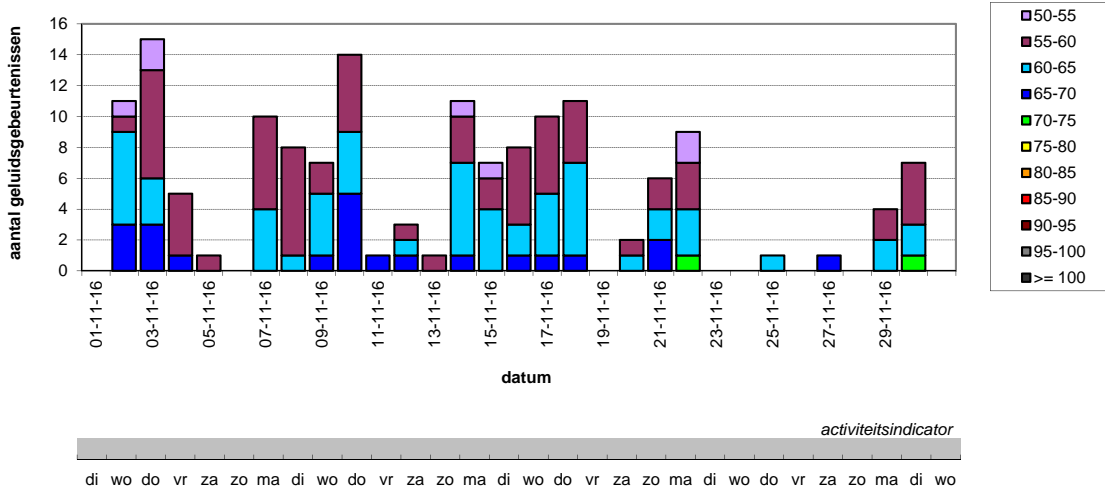
aantal beschouwde vliegbewegingen 718  
 aantal geregistreerde geluidsgebeurtenissen (duur < 120 s) 469  
 aantal vluchtgecorrleerde geluidsgebeurtenissen 153

% correlatiescore - geluidsgebeurtenissen 32,6%  
 % correlatiescore - beschouwde vliegbewegingen 21,3%

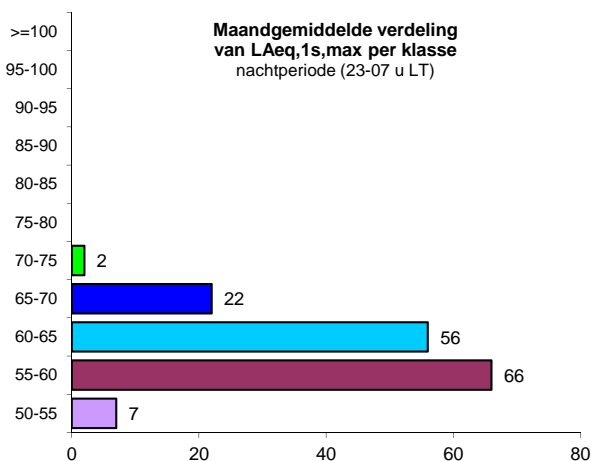
(\*) correlatie op basis van de vlucht- en radardata verstrekt door het Waalse gewest

**Maandoverzicht**

Aantal vluchtgecorrleerde geluidsgebeurtenissen per klasse van het maximaal geluidsdrkniveau (LAeq,1s,max) nachterperiode (23-07 u LT)



**Distributie van vluchtgecorrleerde geluidsgebeurtenissen**



**Gemiddelde waarden per nacht**

gemiddeld aantal gecorrleerde geluidsgebeurtenissen per nacht	5,1
---	-----

verdeling per klasse van LAmax	
50-55	0,2
55-60	2,2
60-65	1,9
65-70	0,7
70-75	0,1
75-80	0,0
80-85	0,0
85-90	0,0
> 90	0,0

overschrijdingsfrequentie (nxLAmax>X)	
nxLAmax>50	0,0
nxLAmax>55	0,0
nxLAmax>60	2,7
nxLAmax>65	0,8
nxLAmax>70	0,1
nxLAmax>75	0,0
nxLAmax>80	0,0
nxLAmax>85	0,0
nxLAmax>90	0,0

overschrijdingsniveau in dB(A) (LAmax,nx)	
LAmax,20x	0,0
LAmax,10x	0,0
LAmax,5x	54,1
LAmax,4x	57,6
LAmax,3x	59,2
LAmax,2x	61,8
LAmax,1x	64,3

**Equivalent geluidsdrkniveau LAeq, 23-07 u tijdens beoordelingsperiode**

LAeq,23-07u ('Lnight') in dB(A)	35,4
---------------------------------	------

data onder voorbehoud van nadere verificatie en wijziging



**Algemeen**

begin analyseperiode : 01.12.2016 23u00 (LT)  
 einde analyseperiode : 01.01.2017 07u00 (LT)  
 aantal nachten 31

beoordelingsperiode nachtperiode  
 23-07 u (LT)

activiteitsgraad [%] 100,0%

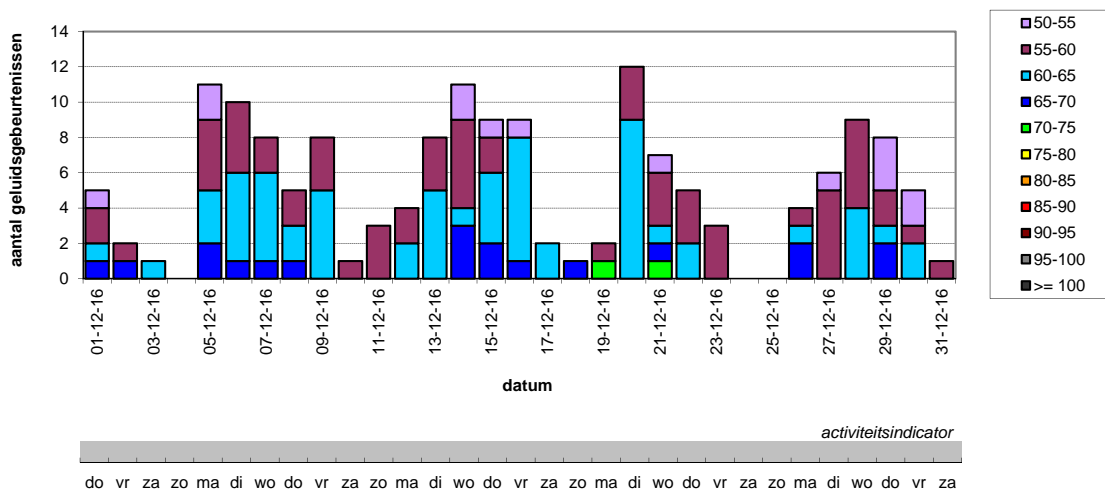
**Correlatiegegevens (\*)**

aantal beschouwde vliegbewegingen 817  
 aantal geregistreerde geluidsgebeurtenissen (duur < 120 s) 490  
 aantal vluchtgecorrleerde geluidsgebeurtenissen 160

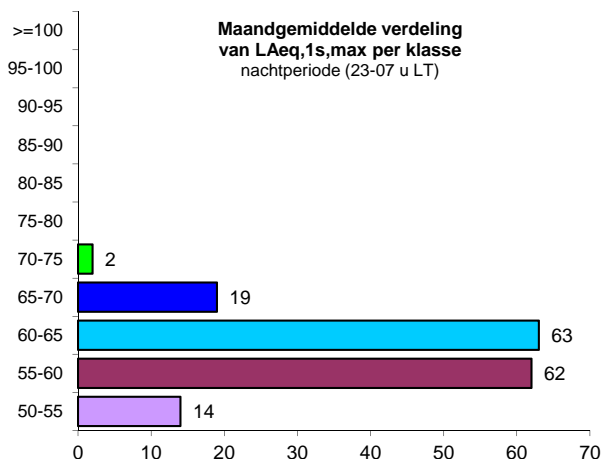
% correlatiescore - geluidsgebeurtenissen 32,7%  
 % correlatiescore - beschouwde vliegbewegingen 19,6%

(\*) correlatie op basis van de vlucht- en radardata verstrekt door het Waalse gewest

**Maandoverzicht**



**Distributie van vluchtgecorrleerde geluidsgebeurtenissen**



**Gemiddelde waarden per nacht**

gemiddeld aantal gecorrleerde geluidsgebeurtenissen per nacht	5,2
---	-----

verdeling per klasse van LAmax	Waarde
50-55	0,5
55-60	2,0
60-65	2,0
65-70	0,6
70-75	0,1
75-80	0,0
80-85	0,0
85-90	0,0
> 90	0,0

overschrijdingsfrequentie (nxLAmax>X)	Waarde
nxLAmax>50	0,0
nxLAmax>55	0,0
nxLAmax>60	2,7
nxLAmax>65	0,7
nxLAmax>70	0,1
nxLAmax>75	0,0
nxLAmax>80	0,0
nxLAmax>85	0,0
nxLAmax>90	0,0

overschrijdingsniveau in dB(A) (LAmax,nx)	Waarde
LAmax,20x	0,0
LAmax,10x	0,0
LAmax,5x	53,8
LAmax,4x	57,1
LAmax,3x	59,0
LAmax,2x	60,9
LAmax,1x	63,3

**Equivalent geluidsdruk niveau LAeq, 23-07 u tijdens beoordelingsperiode**

LAeq,23-07u ('Lnight') in dB(A)	35,3
---------------------------------	------



**Algemeen**

begin analyseperiode : 01.01.2016 23u00 (LT)  
 einde analyseperiode : 01.01.2017 07u00 (LT)  
 aantal nachten 365

beoordelingsperiode nachtperiode  
 23-07 u (LT)

activiteitsgraad [%] 100,0%

**Correlatiegegevens (\*)**

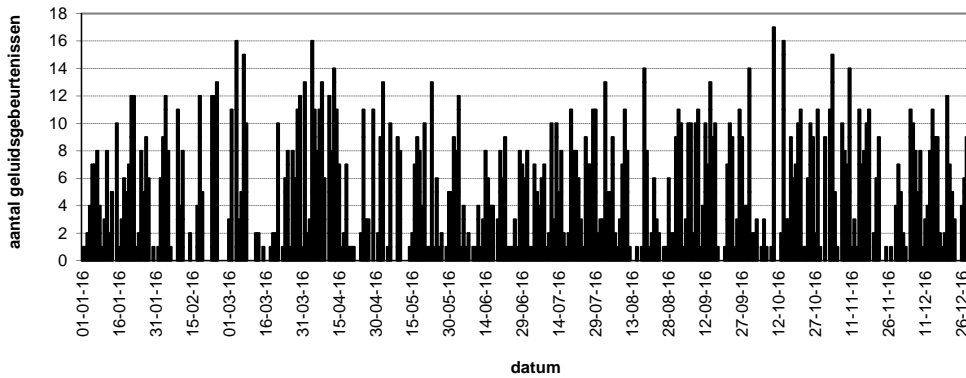
aantal beschouwde vliegbewegingen 8881  
 aantal geregistreerde geluidsgebeurtenissen (duur < 120 s) 4700  
 aantal vluchtgecorrleerde geluidsgebeurtenissen 1781

% correlatiescore - geluidsgebeurtenissen 37,9%  
 % correlatiescore - beschouwde vliegbewegingen 20,1%

(\*) correlatie op basis van de vlucht- en radardata verstrekt door het Waalse gewest

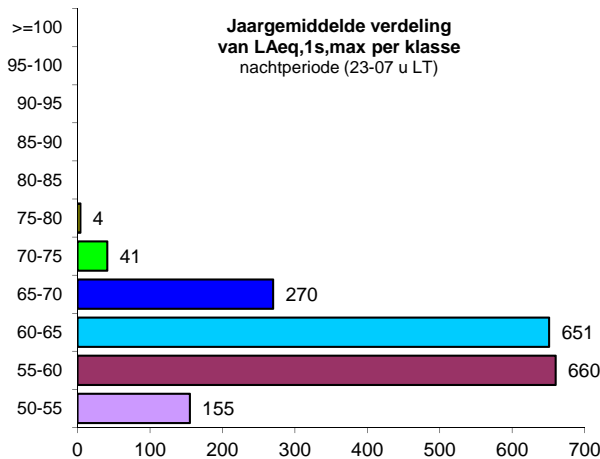
**Maandoverzicht**

Aantal vluchtgecorrleerde geluidsgebeurtenissen per klasse van het maximaal geluidsdrumniveau (LAeq,1s,max) nachtperiode (23-07 u LT)



activiteitsindicator

**Distributie van vluchtgecorrleerde geluidsgebeurtenissen**



**Gemiddelde waarden per nacht**

gemiddeld aantal gecorrleerde geluidsgebeurtenissen per nacht	<b>4,9</b>
---	------------

verdeling per klasse van LAmax	Waarde
50-55	0,4
55-60	1,8
60-65	1,8
65-70	0,7
70-75	0,1
75-80	0,0
80-85	0,0
85-90	0,0
> 90	0,0

overschrijdingsfrequentie (nxLAmax>X)	Waarde
nxLAmax>50	0,0
nxLAmax>55	0,0
nxLAmax>60	2,6
nxLAmax>65	0,9
nxLAmax>70	0,1
nxLAmax>75	0,0
nxLAmax>80	0,0
nxLAmax>85	0,0
nxLAmax>90	0,0

overschrijdingsniveau in dB(A) (LAmax,nx)	Waarde
LAmax,20x	0,0
LAmax,10x	0,0
LAmax,5x	0,0
LAmax,4x	56,6
LAmax,3x	59,1
LAmax,2x	61,4
LAmax,1x	64,4

**Equivalent geluidsdrumniveau LAeq, 23-07 u tijdens beoordelingsperiode**

LAeq,23-07u ('Lnight') in dB(A)	<b>35,9</b>
---------------------------------	-------------

data onder voorbehoud van nadere verificatie en wijziging