



Algemeen

begin analyseperiode : 01.01.2014 23u00 (LT)
 einde analyseperiode : 01.02.2014 07u00 (LT)
 aantal nachten 31

beoordelingsperiode **nachtperiode**
 23-07 u (LT)

activiteitsgraad [%] 100,0%

Correlatiegegevens (*)

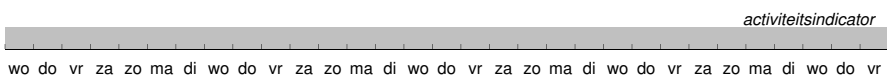
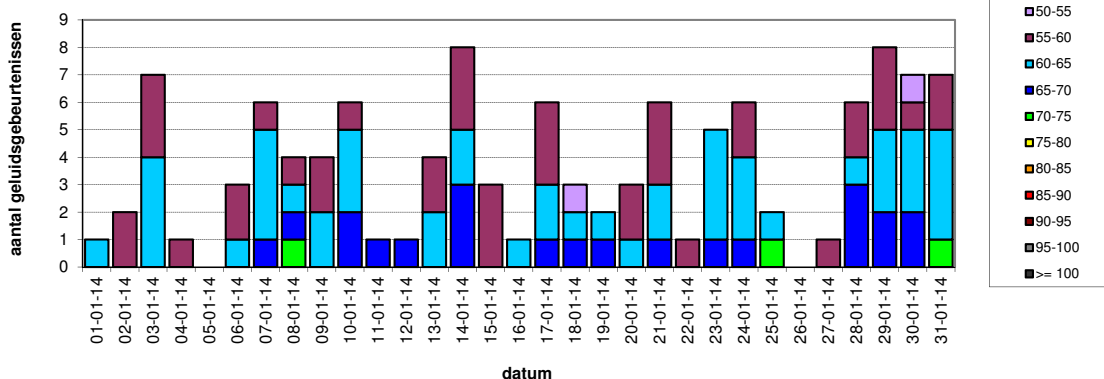
aantal beschouwde vliegbewegingen 774
 aantal geregistreerde geluidsgebeurtenissen (duur < 120 s) 663
 aantal vluchtgecorrleerde geluidsgebeurtenissen 115

% correlatiescore - geluidsgebeurtenissen 17,3%
 % correlatiescore - beschouwde vliegbewegingen 14,9%

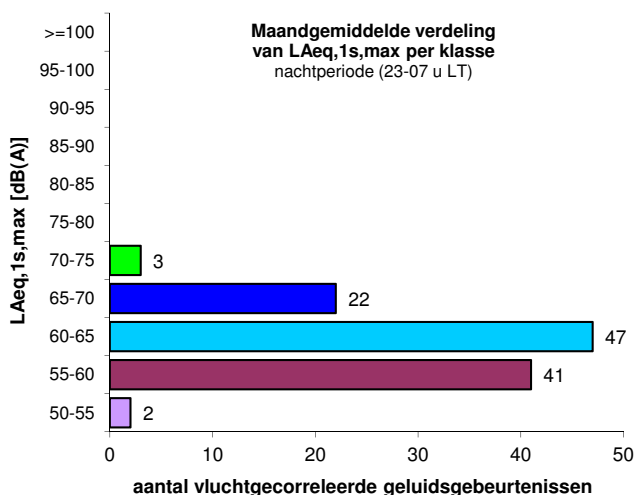
(*) correlatie op basis van de vlucht- en radardata verstrekt door het Waalse gewest

Maandoverzicht

Aantal vluchtgecorrleerde geluidsgebeurtenissen per klasse van het maximaal geluidsdruk-niveau (LAeq,1s,max) nachtperiode (23-07 u LT)



Distributie van vluchtgecorrleerde geluidsgebeurtenissen



Gemiddelde waarden per nacht

| | |
|---|------------|
| gemiddeld aantal gecorrleerde geluidsgebeurtenissen per nacht | 3,7 |
|---|------------|

| verdeling per klasse van LAmax | |
|--------------------------------|-----|
| 50-55 | 0,1 |
| 55-60 | 1,3 |
| 60-65 | 1,5 |
| 65-70 | 0,7 |
| 70-75 | 0,1 |
| 75-80 | 0,0 |
| 80-85 | 0,0 |
| 85-90 | 0,0 |
| > 90 | 0,0 |

| overschrijdingsfrequentie (nxLAmax>X) | |
|---------------------------------------|-----|
| nxLAmax>50 | 0,0 |
| nxLAmax>55 | 0,0 |
| nxLAmax>60 | 2,3 |
| nxLAmax>65 | 0,8 |
| nxLAmax>70 | 0,1 |
| nxLAmax>75 | 0,0 |
| nxLAmax>80 | 0,0 |
| nxLAmax>85 | 0,0 |
| nxLAmax>90 | 0,0 |

| overschrijdingsniveau in dB(A) (LAmax,nx) | |
|---|------|
| LAmax,20x | 0,0 |
| LAmax,10x | 0,0 |
| LAmax,5x | 0,0 |
| LAmax,4x | 0,0 |
| LAmax,3x | 57,8 |
| LAmax,2x | 60,7 |
| LAmax,1x | 63,2 |

Equivalent geluidsdruk-niveau LAeq, 23-07 u tijdens beoordelingsperiode

| | |
|---------------------------------|-------------|
| LAeq,23-07u ('Lnight') in dB(A) | 34,0 |
|---------------------------------|-------------|



Algemeen

begin analyseperiode : 01.02.2014 23u00 (LT)
 einde analyseperiode : 01.03.2014 07u00 (LT)
 aantal nachten 28

beoordelingsperiode **nachtperiode**
 23-07 u (LT)

activiteitsgraad [%] 100,0%

Correlatiegegevens (*)

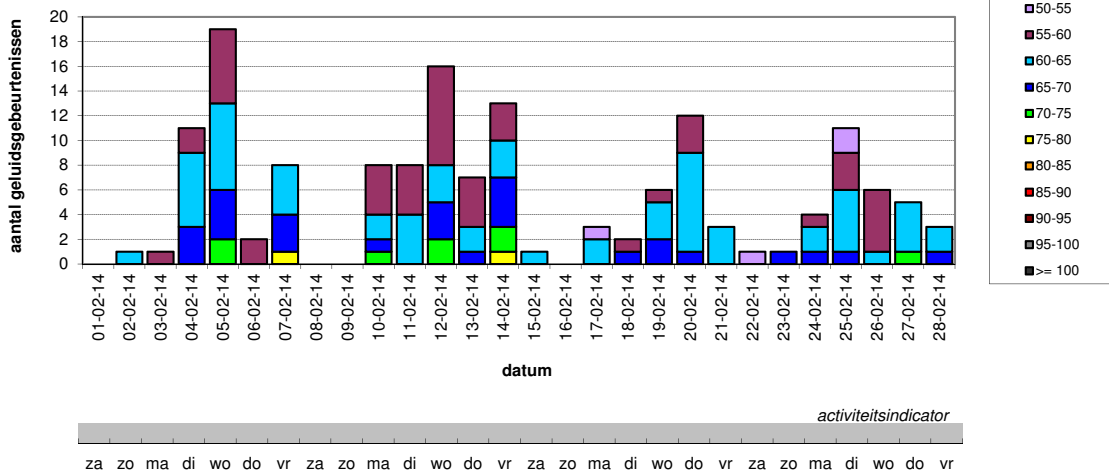
aantal beschouwde vliegbewegingen 725
 aantal geregistreerde geluidsgebeurtenissen (duur < 120 s) 706
 aantal vluchtgecorrleerde geluidsgebeurtenissen 152

% correlatiescore - geluidsgebeurtenissen 21,5%
 % correlatiescore - beschouwde vliegbewegingen 21,0%

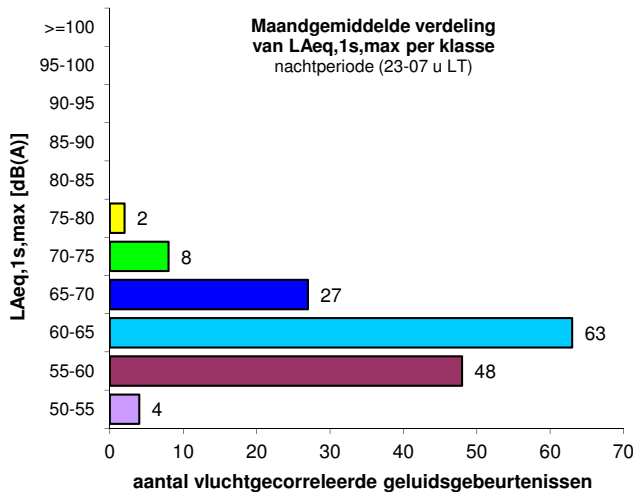
(*) correlatie op basis van de vlucht- en radardata verstrekt door het Waalse gewest

Maandoverzicht

Aantal vluchtgecorrleerde geluidsgebeurtenissen per klasse van het maximaal geluidsdruk niveau (LAeq,1s,max) nachtperiode (23-07 u LT)



Distributie van vluchtgecorrleerde geluidsgebeurtenissen



Gemiddelde waarden per nacht

| | |
|---|------------|
| gemiddeld aantal gecorrleerde geluidsgebeurtenissen per nacht | 5,4 |
|---|------------|

| verdeling per klasse van LAmax | |
|--------------------------------|-----|
| 50-55 | 0,1 |
| 55-60 | 1,7 |
| 60-65 | 2,3 |
| 65-70 | 1,0 |
| 70-75 | 0,3 |
| 75-80 | 0,1 |
| 80-85 | 0,0 |
| 85-90 | 0,0 |
| > 90 | 0,0 |

| overschrijdingsfrequentie (nxLAmax>X) | |
|---------------------------------------|-----|
| nxLAmax>50 | 0,0 |
| nxLAmax>55 | 0,0 |
| nxLAmax>60 | 3,6 |
| nxLAmax>65 | 1,3 |
| nxLAmax>70 | 0,4 |
| nxLAmax>75 | 0,1 |
| nxLAmax>80 | 0,0 |
| nxLAmax>85 | 0,0 |
| nxLAmax>90 | 0,0 |

Equivalent geluidsdruk niveau LAeq, 23-07 u tijdens beoordelingsperiode

| | |
|---------------------------------|-------------|
| LAeq,23-07u ('Lnight') in dB(A) | 36,2 |
|---------------------------------|-------------|

| overschrijdingsniveau in dB(A) (LAmax,nx) | |
|---|------|
| LAmax,20x | 0,0 |
| LAmax,10x | 0,0 |
| LAmax,5x | 56,8 |
| LAmax,4x | 59,1 |
| LAmax,3x | 61,1 |
| LAmax,2x | 63,1 |
| LAmax,1x | 66,5 |



Algemeen

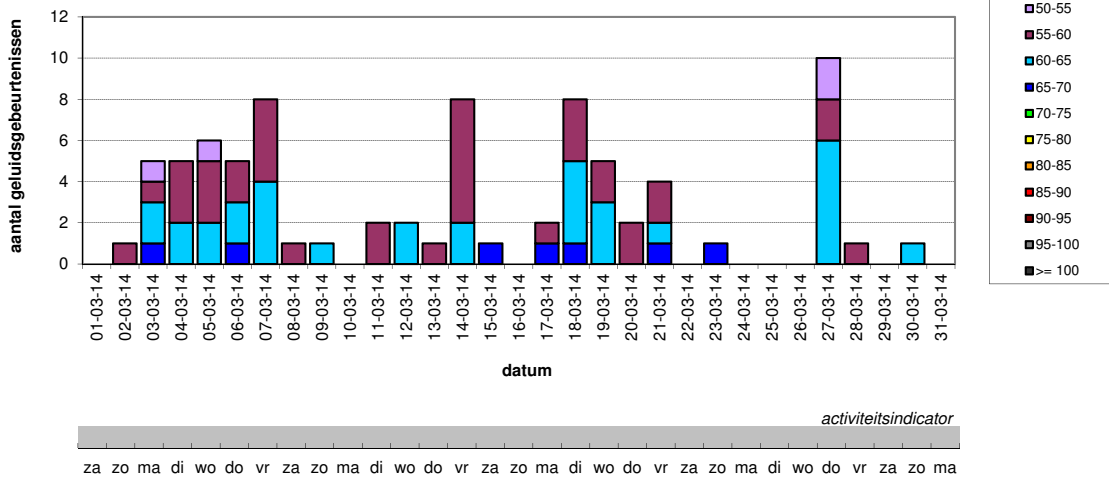
begin analyseperiode : 01.03.2014 23u00 (LT)
 einde analyseperiode : 01.04.2014 07u00 (LT)
 aantal nachten 31
 beoordelingsperiode **nachtperiode**
 23-07 u (LT)
 activiteitsgraad [%] 100,0%

Correlatiegegevens (*)

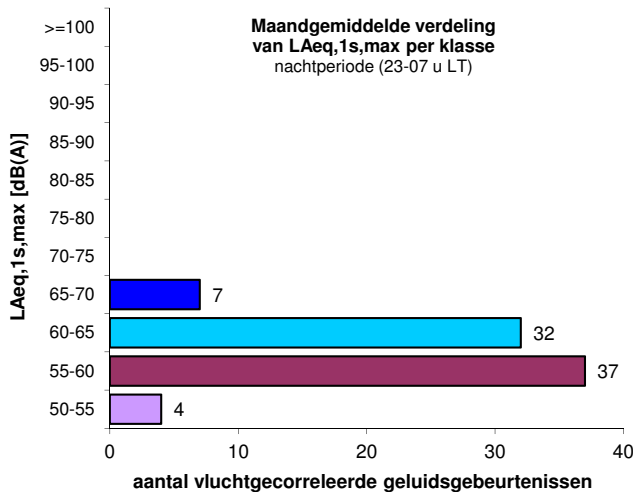
aantal beschouwde vliegbewegingen 524
 aantal geregistreerde geluidsgebeurtenissen (duur < 120 s) 252
 aantal vluchtgecorrleerde geluidsgebeurtenissen 80
 % correlatiescore - geluidsgebeurtenissen 31,7%
 % correlatiescore - beschouwde vliegbewegingen 15,3%
 (*) correlatie op basis van de vlucht- en radardata verstrekt door het Waalse gewest

Maandoverzicht

Aantal vluchtgecorrleerde geluidsgebeurtenissen per klasse van het maximaal geluidsdruk niveau (LAeq,1s,max) nachtperiode (23-07 u LT)



Distributie van vluchtgecorrleerde geluidsgebeurtenissen



Gemiddelde waarden per nacht

| | |
|---|------------|
| gemiddeld aantal gecorrleerde geluidsgebeurtenissen per nacht | 2,6 |
|---|------------|

| verdeling per klasse van LAmax | |
|--------------------------------|-----|
| 50-55 | 0,1 |
| 55-60 | 1,2 |
| 60-65 | 1,0 |
| 65-70 | 0,2 |
| 70-75 | 0,0 |
| 75-80 | 0,0 |
| 80-85 | 0,0 |
| 85-90 | 0,0 |
| > 90 | 0,0 |

| overschrijdingsfrequentie (nxLAmax>X) | |
|---------------------------------------|-----|
| nxLAmax>50 | 0,0 |
| nxLAmax>55 | 0,0 |
| nxLAmax>60 | 1,3 |
| nxLAmax>65 | 0,2 |
| nxLAmax>70 | 0,0 |
| nxLAmax>75 | 0,0 |
| nxLAmax>80 | 0,0 |
| nxLAmax>85 | 0,0 |
| nxLAmax>90 | 0,0 |

| overschrijdingsniveau in dB(A) (LAmax,nx) | |
|---|------|
| LAmax,20x | 0,0 |
| LAmax,10x | 0,0 |
| LAmax,5x | 0,0 |
| LAmax,4x | 0,0 |
| LAmax,3x | 0,0 |
| LAmax,2x | 56,6 |
| LAmax,1x | 60,7 |

Equivalent geluidsdruk niveau LAeq, 23-07 u tijdens beoordelingsperiode

| | |
|---------------------------------|-------------|
| LAeq,23-07u ('Lnight') in dB(A) | 31,3 |
|---------------------------------|-------------|



Algemeen

begin analyseperiode : 01.04.2014 23u00 (LT)
 einde analyseperiode : 01.05.2014 07u00 (LT)
 aantal nachten 30

beoordelingsperiode **nachtperiode**
 23-07 u (LT)

activiteitsgraad [%] 100,0%

Correlatiegegevens (*)

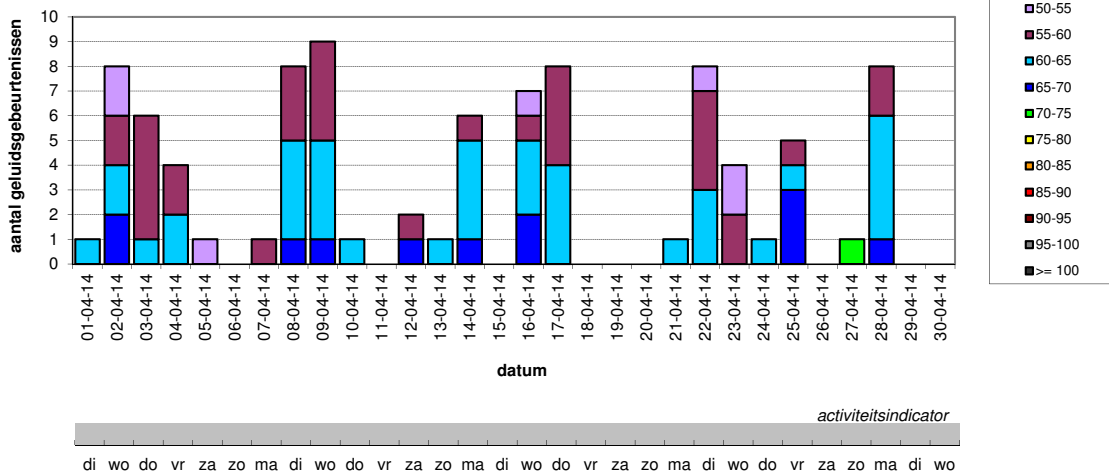
aantal beschouwde vliegbewegingen 537
 aantal geregistreerde geluidsgebeurtenissen (duur < 120 s) 184
 aantal vluchtgecorrleerde geluidsgebeurtenissen 91

% correlatiescore - geluidsgebeurtenissen 49,5%
 % correlatiescore - beschouwde vliegbewegingen 16,9%

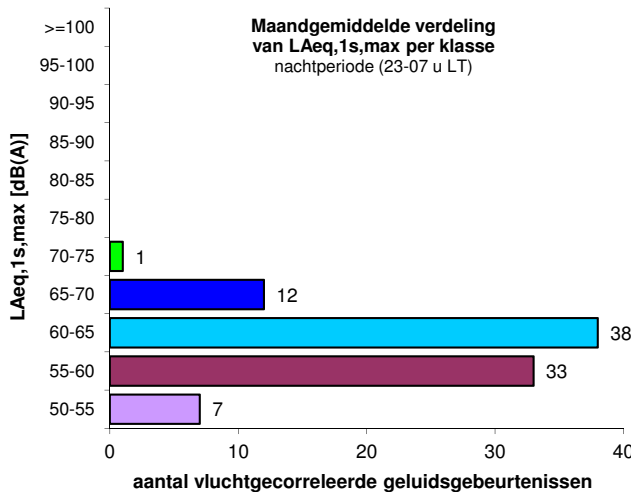
(*) correlatie op basis van de vlucht- en radardata verstrekt door het Waalse gewest

Maandoverzicht

Aantal vluchtgecorrleerde geluidsgebeurtenissen per klasse van het maximaal geluidsdruk niveau (LAeq,1s,max) nachtperiode (23-07 u LT)



Distributie van vluchtgecorrleerde geluidsgebeurtenissen



Gemiddelde waarden per nacht

| | |
|---|------------|
| gemiddeld aantal gecorrleerde geluidsgebeurtenissen per nacht | 3,0 |
|---|------------|

| verdeling per klasse van LAmax | |
|--------------------------------|-----|
| 50-55 | 0,2 |
| 55-60 | 1,1 |
| 60-65 | 1,3 |
| 65-70 | 0,4 |
| 70-75 | 0,0 |
| 75-80 | 0,0 |
| 80-85 | 0,0 |
| 85-90 | 0,0 |
| > 90 | 0,0 |

| overschrijdingsfrequentie (nxLAmax>X) | |
|---------------------------------------|-----|
| nxLAmax>50 | 0,0 |
| nxLAmax>55 | 0,0 |
| nxLAmax>60 | 1,7 |
| nxLAmax>65 | 0,4 |
| nxLAmax>70 | 0,0 |
| nxLAmax>75 | 0,0 |
| nxLAmax>80 | 0,0 |
| nxLAmax>85 | 0,0 |
| nxLAmax>90 | 0,0 |

| overschrijdingsniveau in dB(A) (LAmax,nx) | |
|---|------|
| LAmax,20x | 0,0 |
| LAmax,10x | 0,0 |
| LAmax,5x | 0,0 |
| LAmax,4x | 0,0 |
| LAmax,3x | 52,2 |
| LAmax,2x | 58,9 |
| LAmax,1x | 63,2 |

Equivalent geluidsdruk niveau LAeq, 23-07 u tijdens beoordelingsperiode

| | |
|---------------------------------|-------------|
| LAeq,23-07u ('Lnight') in dB(A) | 33,3 |
|---------------------------------|-------------|



Algemeen

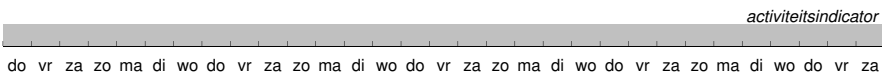
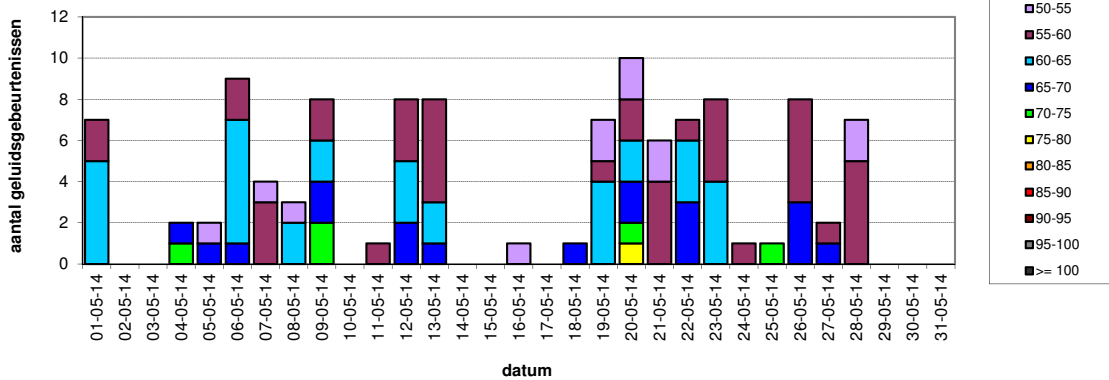
begin analyseperiode : 01.05.2014 23u00 (LT)
 einde analyseperiode : 01.06.2014 07u00 (LT)
 aantal nachten 31
 beoordelingsperiode **nachtperiode**
 23-07 u (LT)
 activiteitsgraad [%] 100,0%

Correlatiegegevens (*)

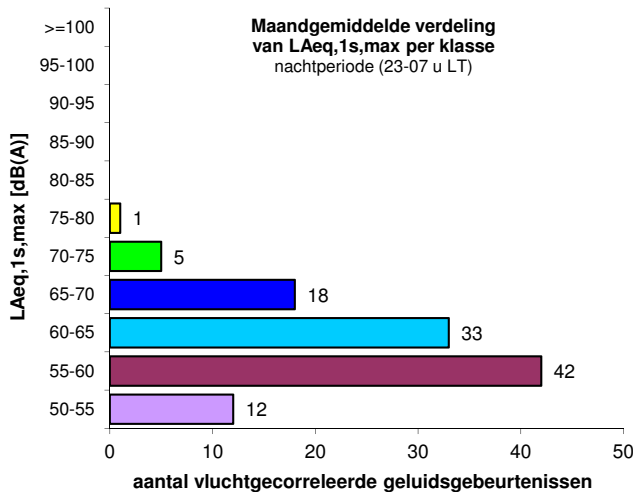
aantal beschouwde vliegbewegingen 646
 aantal geregistreerde geluidsgebeurtenissen (duur < 120 s) 539
 aantal vluchtgecorrleerde geluidsgebeurtenissen 111
 % correlatiescore - geluidsgebeurtenissen 20,6%
 % correlatiescore - beschouwde vliegbewegingen 17,2%
 (*) correlatie op basis van de vlucht- en radardata verstrekt door het Waalse gewest

Maandoverzicht

Aantal vluchtgecorrleerde geluidsgebeurtenissen per klasse van het maximaal geluidsdruk niveau (LAeq,1s,max) nachtperiode (23-07 u LT)



Distributie van vluchtgecorrleerde geluidsgebeurtenissen



Gemiddelde waarden per nacht

| | |
|---|------------|
| gemiddeld aantal gecorrleerde geluidsgebeurtenissen per nacht | 3,6 |
|---|------------|

| verdeling per klasse van LAmax | |
|--------------------------------|-----|
| 50-55 | 0,4 |
| 55-60 | 1,4 |
| 60-65 | 1,1 |
| 65-70 | 0,6 |
| 70-75 | 0,2 |
| 75-80 | 0,0 |
| 80-85 | 0,0 |
| 85-90 | 0,0 |
| > 90 | 0,0 |

| overschrijdingsfrequentie (nxLAmax>X) | |
|---------------------------------------|-----|
| nxLAmax>50 | 0,0 |
| nxLAmax>55 | 0,0 |
| nxLAmax>60 | 1,8 |
| nxLAmax>65 | 0,8 |
| nxLAmax>70 | 0,2 |
| nxLAmax>75 | 0,0 |
| nxLAmax>80 | 0,0 |
| nxLAmax>85 | 0,0 |
| nxLAmax>90 | 0,0 |

| overschrijdingsniveau in dB(A) (LAmax,nx) | |
|---|------|
| LAmax,20x | 0,0 |
| LAmax,10x | 0,0 |
| LAmax,5x | 0,0 |
| LAmax,4x | 0,0 |
| LAmax,3x | 55,9 |
| LAmax,2x | 59,5 |
| LAmax,1x | 63,7 |

Equivalent geluidsdruk niveau LAeq, 23-07 u tijdens beoördelingsperiode

| | |
|---------------------------------|-------------|
| LAeq,23-07u ('Lnight') in dB(A) | 35,2 |
|---------------------------------|-------------|



Algemeen

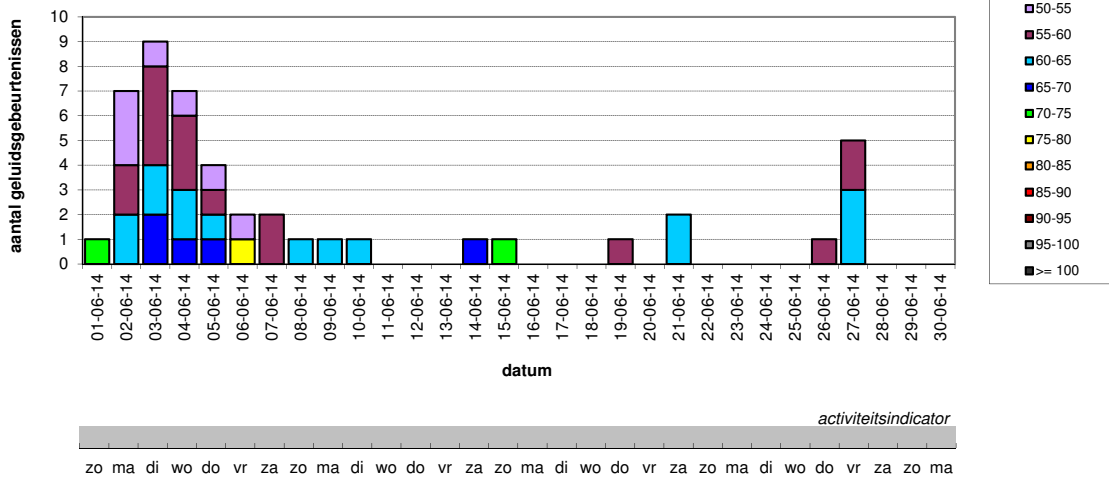
begin analyseperiode : 01.06.2014 23u00 (LT)
 einde analyseperiode : 01.07.2014 07u00 (LT)
 aantal nachten 30
 beoordelingsperiode **nachtperiode**
 23-07 u (LT)
 activiteitsgraad [%] 100,0%

Correlatiegegevens (*)

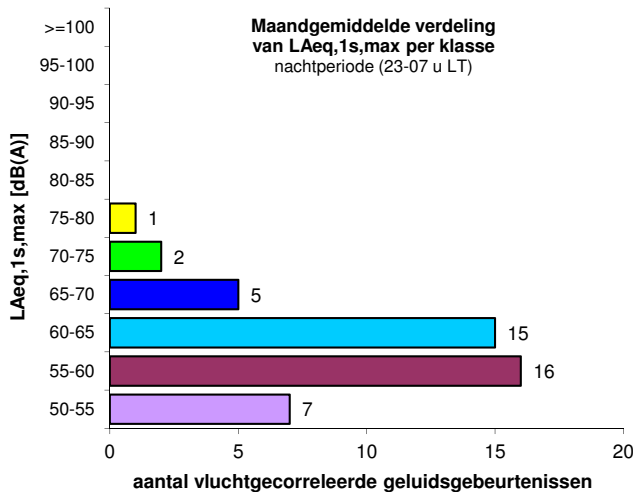
aantal beschouwde vliegbewegingen 493
 aantal geregistreerde geluidsgebeurtenissen (duur < 120 s) 244
 aantal vluchtgecorrleerde geluidsgebeurtenissen 46
 % correlatiescore - geluidsgebeurtenissen 18,9%
 % correlatiescore - beschouwde vliegbewegingen 9,3%
 (*) correlatie op basis van de vlucht- en radardata verstrekt door het Waalse gewest

Maandoverzicht

Aantal vluchtgecorrleerde geluidsgebeurtenissen per klasse van het maximaal geluidsdruk niveau (LAeq,1s,max) nachtperiode (23-07 u LT)



Distributie van vluchtgecorrleerde geluidsgebeurtenissen



Gemiddelde waarden per nacht

| | |
|---|-----|
| gemiddeld aantal gecorrleerde geluidsgebeurtenissen per nacht | 1,5 |
|---|-----|

| verdeling per klasse van LAmax | |
|--------------------------------|-----|
| 50-55 | 0,2 |
| 55-60 | 0,5 |
| 60-65 | 0,5 |
| 65-70 | 0,2 |
| 70-75 | 0,1 |
| 75-80 | 0,0 |
| 80-85 | 0,0 |
| 85-90 | 0,0 |
| > 90 | 0,0 |

| overschrijdingsfrequentie (nxLAmax>X) | |
|---------------------------------------|-----|
| nxLAmax>50 | 0,0 |
| nxLAmax>55 | 0,0 |
| nxLAmax>60 | 0,8 |
| nxLAmax>65 | 0,3 |
| nxLAmax>70 | 0,1 |
| nxLAmax>75 | 0,0 |
| nxLAmax>80 | 0,0 |
| nxLAmax>85 | 0,0 |
| nxLAmax>90 | 0,0 |

| overschrijdingsniveau in dB(A) (LAmax,nx) | |
|---|------|
| LAmax,20x | 0,0 |
| LAmax,10x | 0,0 |
| LAmax,5x | 0,0 |
| LAmax,4x | 0,0 |
| LAmax,3x | 0,0 |
| LAmax,2x | 0,0 |
| LAmax,1x | 58,8 |

Equivalent geluidsdruk niveau LAeq, 23-07 u tijdens beoordelingsperiode

| | |
|---------------------------------|------|
| LAeq,23-07u ('Lnight') in dB(A) | 33,2 |
|---------------------------------|------|



Algemeen

begin analyseperiode : 01.07.2014 23u00 (LT)
 einde analyseperiode : 01.08.2014 07u00 (LT)
 aantal nachten 31

beoordelingsperiode **nachtperiode**
 23-07 u (LT)

activiteitsgraad [%] 100,0%

Correlatiegegevens (*)

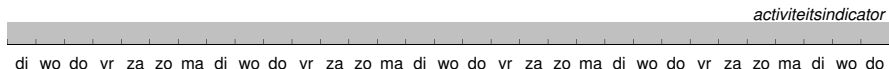
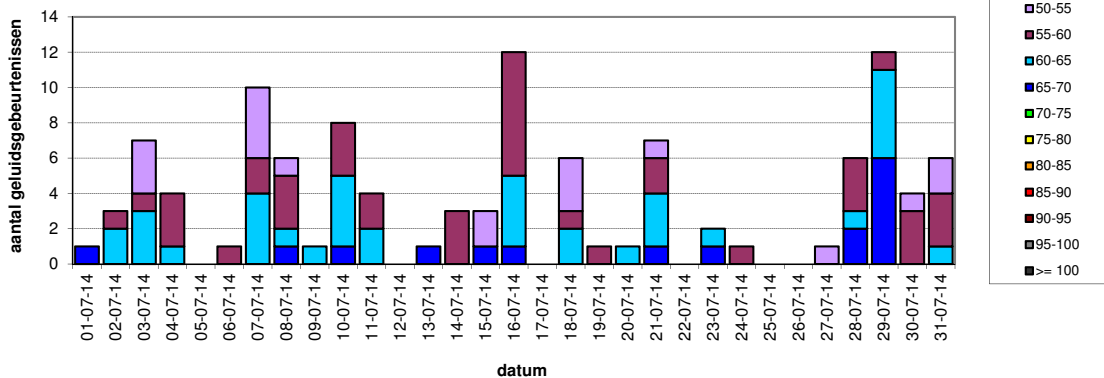
aantal beschouwde vliegbewegingen 735
 aantal geregistreerde geluidsgebeurtenissen (duur < 120 s) 301
 aantal vluchtgecorrleerde geluidsgebeurtenissen 111

% correlatiescore - geluidsgebeurtenissen 36,9%
 % correlatiescore - beschouwde vliegbewegingen 15,1%

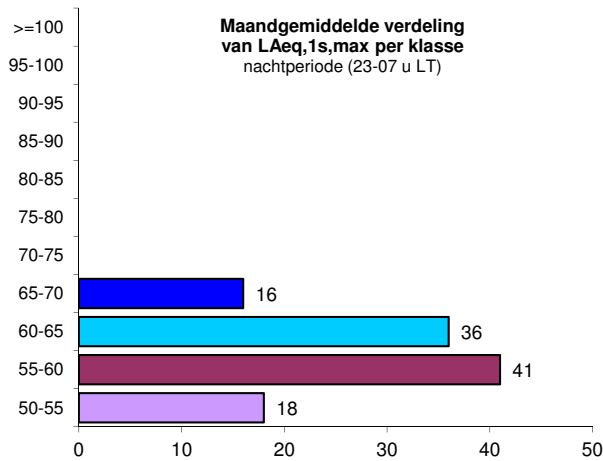
(*) correlatie op basis van de vlucht- en radardata verstrekt door het Waalse gewest

Maandoverzicht

Aantal vluchtgecorrleerde geluidsgebeurtenissen per klasse van het maximaal geluidsdrkniveau (LAeq,1s,max) nachtperiode (23-07 u LT)



Distributie van vluchtgecorrleerde geluidsgebeurtenissen



Gemiddelde waarden per nacht

| | |
|---|------------|
| gemiddeld aantal gecorrleerde geluidsgebeurtenissen per nacht | 3,6 |
|---|------------|

| verdeling per klasse van LAmax | waarde |
|--------------------------------|--------|
| 50-55 | 0,6 |
| 55-60 | 1,3 |
| 60-65 | 1,2 |
| 65-70 | 0,5 |
| 70-75 | 0,0 |
| 75-80 | 0,0 |
| 80-85 | 0,0 |
| 85-90 | 0,0 |
| > 90 | 0,0 |

| overschrijdingsfrequentie (nxLAmax>X) | waarde |
|---------------------------------------|--------|
| nxLAmax>50 | 0,0 |
| nxLAmax>55 | 0,0 |
| nxLAmax>60 | 1,7 |
| nxLAmax>65 | 0,5 |
| nxLAmax>70 | 0,0 |
| nxLAmax>75 | 0,0 |
| nxLAmax>80 | 0,0 |
| nxLAmax>85 | 0,0 |
| nxLAmax>90 | 0,0 |

| overschrijdingsniveau in dB(A) (LAmax,nx) | waarde |
|---|--------|
| LAmax,20x | 0,0 |
| LAmax,10x | 0,0 |
| LAmax,5x | 0,0 |
| LAmax,4x | 0,0 |
| LAmax,3x | 54,8 |
| LAmax,2x | 59,1 |
| LAmax,1x | 61,4 |

Equivalent geluidsdrkniveau LAeq, 23-07 u tijdens beoordelingsperiode

| | |
|---------------------------------|-------------|
| LAeq,23-07u ('Lnight') in dB(A) | 32,9 |
|---------------------------------|-------------|



Algemeen

begin analyseperiode : 01.08.2014 23u00 (LT)
 einde analyseperiode : 01.09.2014 07u00 (LT)
 aantal nachten 31

beoordelingsperiode **nachtperiode**
 23-07 u (LT)

activiteitsgraad [%] 100,0%

Correlatiegegevens (*)

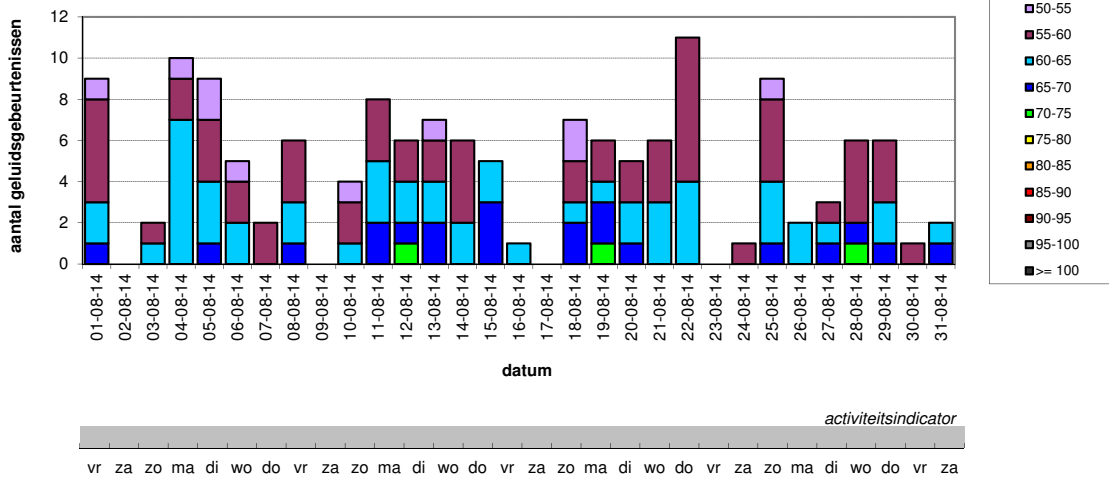
aantal beschouwde vliegbewegingen 697
 aantal geregistreerde geluidsgebeurtenissen (duur < 120 s) 295
 aantal vluchtgecorrleerde geluidsgebeurtenissen 145

% correlatiescore - geluidsgebeurtenissen 49,2%
 % correlatiescore - beschouwde vliegbewegingen 20,8%

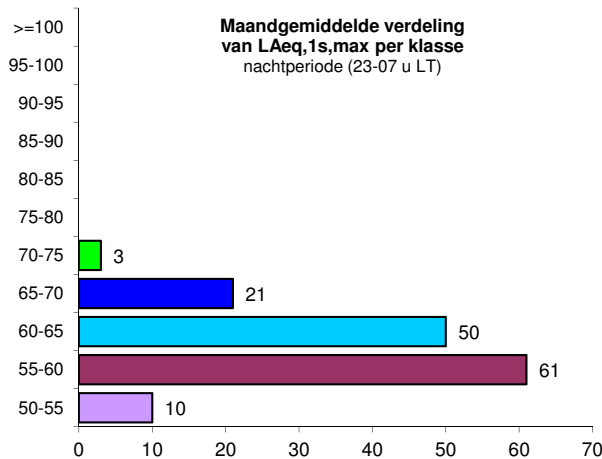
(*) correlatie op basis van de vlucht- en radardata verstrekt door het Waalse gewest

Maandoverzicht

Aantal vluchtgecorrleerde geluidsgebeurtenissen per klasse van het maximaal geluidsdruk niveau (LAeq,1s,max) nachtperiode (23-07 u LT)



Distributie van vluchtgecorrleerde geluidsgebeurtenissen



Gemiddelde waarden per nacht

| | |
|---|------------|
| gemiddeld aantal gecorrleerde geluidsgebeurtenissen per nacht | 4,7 |
|---|------------|

| verdeling per klasse van LAmax | |
|--------------------------------|-----|
| 50-55 | 0,3 |
| 55-60 | 2,0 |
| 60-65 | 1,6 |
| 65-70 | 0,7 |
| 70-75 | 0,1 |
| 75-80 | 0,0 |
| 80-85 | 0,0 |
| 85-90 | 0,0 |
| > 90 | 0,0 |

| overschrijdingsfrequentie (nxLAmax>X) | |
|---------------------------------------|-----|
| nxLAmax>50 | 0,0 |
| nxLAmax>55 | 0,0 |
| nxLAmax>60 | 2,4 |
| nxLAmax>65 | 0,8 |
| nxLAmax>70 | 0,1 |
| nxLAmax>75 | 0,0 |
| nxLAmax>80 | 0,0 |
| nxLAmax>85 | 0,0 |
| nxLAmax>90 | 0,0 |

| overschrijdingsniveau in dB(A) (LAmax,nx) | |
|---|------|
| LAmax,20x | 0,0 |
| LAmax,10x | 0,0 |
| LAmax,5x | 0,0 |
| LAmax,4x | 56,0 |
| LAmax,3x | 58,8 |
| LAmax,2x | 61,4 |
| LAmax,1x | 63,9 |

Equivalent geluidsdruk niveau LAeq, 23-07 u tijdens beoordelingsperiode

| | |
|---------------------------------|-------------|
| LAeq,23-07u ('Lnight') in dB(A) | 34,9 |
|---------------------------------|-------------|



Algemeen

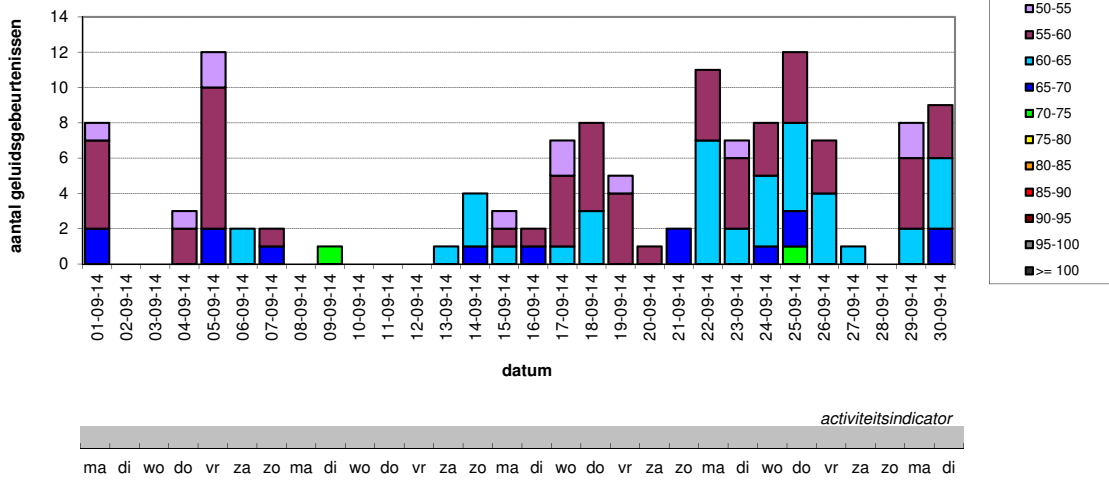
begin analyseperiode : 01.09.2014 23u00 (LT)
 einde analyseperiode : 01.10.2014 07u00 (LT)
 aantal nachten 30
 beoordelingsperiode **nachtperiode**
 23-07 u (LT)
 activiteitsgraad [%] 100,0%

Correlatiegegevens (*)

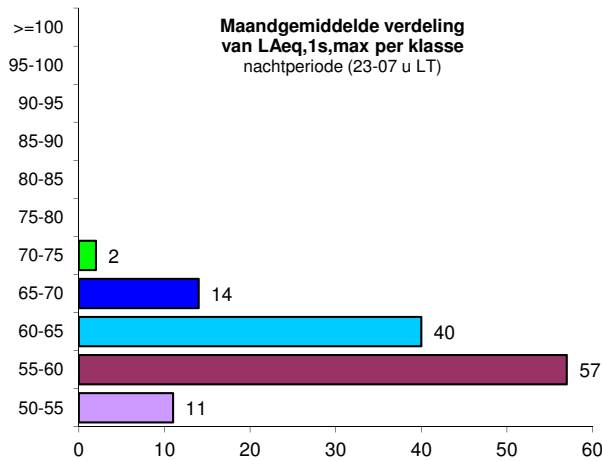
aantal beschouwde vliegbewegingen 693
 aantal geregistreerde geluidsgebeurtenissen (duur < 120 s) 278
 aantal vluchtgecorrleerde geluidsgebeurtenissen 124
 % correlatiescore - geluidsgebeurtenissen 44,6%
 % correlatiescore - beschouwde vliegbewegingen 17,9%
 (*) correlatie op basis van de vlucht- en radardata verstrekt door het Waalse gewest

Maandoverzicht

Aantal vluchtgecorrleerde geluidsgebeurtenissen per klasse van het maximaal geluidsdruk niveau (LAeq,1s,max) nachtperiode (23-07 u LT)



Distributie van vluchtgecorrleerde geluidsgebeurtenissen



Gemiddelde waarden per nacht

| | |
|---|------------|
| gemiddeld aantal gecorrleerde geluidsgebeurtenissen per nacht | 4,1 |
|---|------------|

| verdeling per klasse van LAmax | |
|--------------------------------|-----|
| 50-55 | 0,4 |
| 55-60 | 1,9 |
| 60-65 | 1,3 |
| 65-70 | 0,5 |
| 70-75 | 0,1 |
| 75-80 | 0,0 |
| 80-85 | 0,0 |
| 85-90 | 0,0 |
| > 90 | 0,0 |

| overschrijdingsfrequentie (nxLAmax>X) | |
|---------------------------------------|-----|
| nxLAmax>50 | 0,0 |
| nxLAmax>55 | 0,0 |
| nxLAmax>60 | 1,9 |
| nxLAmax>65 | 0,5 |
| nxLAmax>70 | 0,1 |
| nxLAmax>75 | 0,0 |
| nxLAmax>80 | 0,0 |
| nxLAmax>85 | 0,0 |
| nxLAmax>90 | 0,0 |

| overschrijdingsniveau in dB(A) (LAmax,nx) | |
|---|------|
| LAmax,20x | 0,0 |
| LAmax,10x | 0,0 |
| LAmax,5x | 0,0 |
| LAmax,4x | 54,0 |
| LAmax,3x | 57,3 |
| LAmax,2x | 59,8 |
| LAmax,1x | 61,9 |

Equivalent geluidsdruk niveau LAeq, 23-07 u tijdens beoordelingsperiode

| | |
|---------------------------------|-------------|
| LAeq,23-07u ('Lnight') in dB(A) | 34,3 |
|---------------------------------|-------------|



Algemeen

begin analyseperiode : 01.10.2014 23u00 (LT)
 einde analyseperiode : 01.11.2014 07u00 (LT)
 aantal nachten 31

beoordelingsperiode **nachtperiode**
 23-07 u (LT)

activiteitsgraad [%] 100,0%

Correlatiegegevens (*)

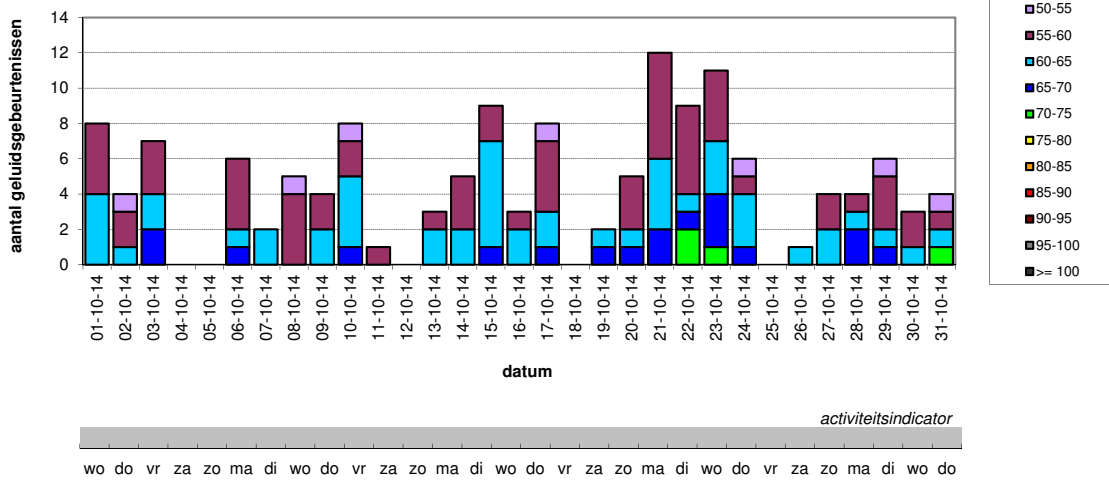
aantal beschouwde vliegbewegingen 857
 aantal geregistreerde geluidsgebeurtenissen (duur < 120 s) 235
 aantal vluchtgecorrleerde geluidsgebeurtenissen 140

% correlatiescore - geluidsgebeurtenissen 59,6%
 % correlatiescore - beschouwde vliegbewegingen 16,3%

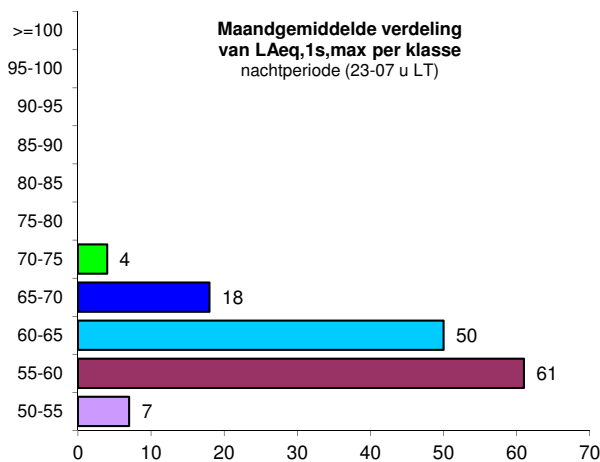
(*) correlatie op basis van de vlucht- en radardata verstrekt door het Waalse gewest

Maandoverzicht

Aantal vluchtgecorrleerde geluidsgebeurtenissen per klasse van het maximaal geluidsdruk niveau (LAeq,1s,max) nachtperiode (23-07 u LT)



Distributie van vluchtgecorrleerde geluidsgebeurtenissen



Gemiddelde waarden per nacht

| | |
|---|------------|
| gemiddeld aantal gecorrleerde geluidsgebeurtenissen per nacht | 4,5 |
|---|------------|

| verdeling per klasse van LAmax | |
|--------------------------------|-----|
| 50-55 | 0,2 |
| 55-60 | 2,0 |
| 60-65 | 1,6 |
| 65-70 | 0,6 |
| 70-75 | 0,1 |
| 75-80 | 0,0 |
| 80-85 | 0,0 |
| 85-90 | 0,0 |
| > 90 | 0,0 |

| overschrijdingsfrequentie (nxLAmax>X) | |
|---------------------------------------|-----|
| nxLAmax>50 | 0,0 |
| nxLAmax>55 | 0,0 |
| nxLAmax>60 | 2,3 |
| nxLAmax>65 | 0,7 |
| nxLAmax>70 | 0,1 |
| nxLAmax>75 | 0,0 |
| nxLAmax>80 | 0,0 |
| nxLAmax>85 | 0,0 |
| nxLAmax>90 | 0,0 |

| overschrijdingsniveau in dB(A) (LAmax,nx) | |
|---|------|
| LAmax,20x | 0,0 |
| LAmax,10x | 0,0 |
| LAmax,5x | 0,0 |
| LAmax,4x | 55,6 |
| LAmax,3x | 58,2 |
| LAmax,2x | 61,1 |
| LAmax,1x | 64,1 |

Equivalent geluidsdruk niveau LAeq, 23-07 u tijdens beoordelingsperiode

| | |
|---------------------------------|-------------|
| LAeq,23-07u ('Lnight') in dB(A) | 35,1 |
|---------------------------------|-------------|

data onder voorbehoud van nadere verificatie en wijziging



Algemeen

begin analyseperiode : 01.11.2014 23u00 (LT)
 einde analyseperiode : 01.12.2014 07u00 (LT)
 aantal nachten 30

beoordelingsperiode **nachtperiode**
 23-07 u (LT)

activiteitsgraad [%] 100,0%

Correlatiegegevens (*)

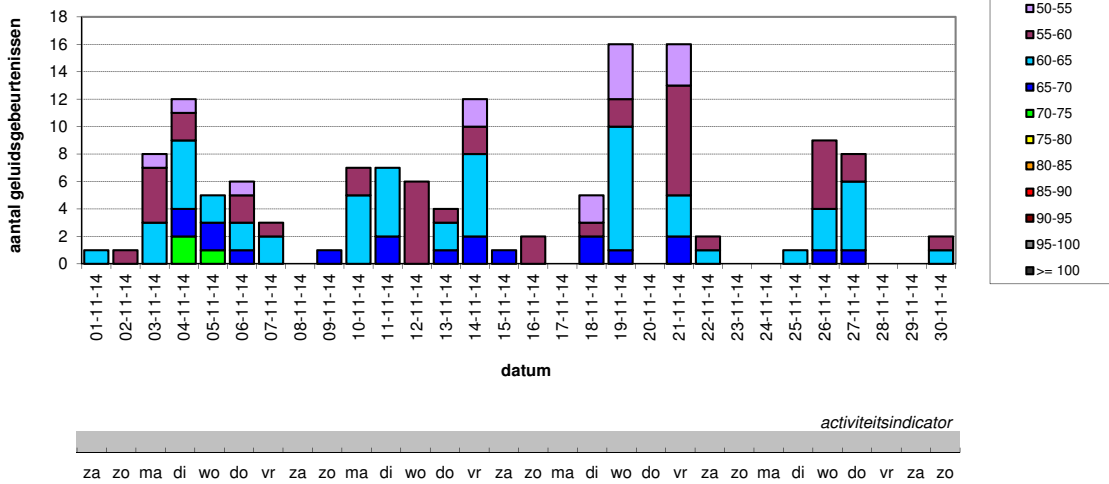
aantal beschouwde vliegbewegingen 737
 aantal geregistreerde geluidsgebeurtenissen (duur < 120 s) 300
 aantal vluchtgecorrleerde geluidsgebeurtenissen 135

% correlatiescore - geluidsgebeurtenissen 45,0%
 % correlatiescore - beschouwde vliegbewegingen 18,3%

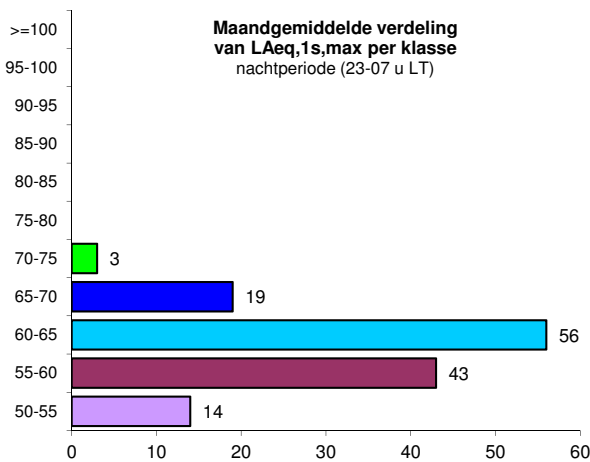
(*) correlatie op basis van de vlucht- en radardata verstrekt door het Waalse gewest

Maandoverzicht

Aantal vluchtgecorrleerde geluidsgebeurtenissen per klasse van het maximaal geluidsdrukniveau (LAeq,1s,max) nachtperiode (23-07 u LT)



Distributie van vluchtgecorrleerde geluidsgebeurtenissen



Gemiddelde waarden per nacht

| | |
|---|------------|
| gemiddeld aantal gecorrleerde geluidsgebeurtenissen per nacht | 4,5 |
|---|------------|

| verdeling per klasse van LAmax | Aantal |
|--------------------------------|--------|
| 50-55 | 0,5 |
| 55-60 | 1,4 |
| 60-65 | 1,9 |
| 65-70 | 0,6 |
| 70-75 | 0,1 |
| 75-80 | 0,0 |
| 80-85 | 0,0 |
| 85-90 | 0,0 |
| > 90 | 0,0 |

| overschrijdingsfrequentie (nxLAmax>X) | Aantal |
|---------------------------------------|--------|
| nxLAmax>50 | 0,0 |
| nxLAmax>55 | 0,0 |
| nxLAmax>60 | 2,6 |
| nxLAmax>65 | 0,7 |
| nxLAmax>70 | 0,1 |
| nxLAmax>75 | 0,0 |
| nxLAmax>80 | 0,0 |
| nxLAmax>85 | 0,0 |
| nxLAmax>90 | 0,0 |

| overschrijdingsniveau in dB(A) (LAmax,nx) | Aantal |
|---|--------|
| LAmax,20x | 0,0 |
| LAmax,10x | 0,0 |
| LAmax,5x | 0,0 |
| LAmax,4x | 55,2 |
| LAmax,3x | 59,0 |
| LAmax,2x | 61,5 |
| LAmax,1x | 63,9 |

Equivalent geluidsdrukniveau LAeq, 23-07 u tijdens beoordelingsperiode

| | |
|---------------------------------|-------------|
| LAeq,23-07u ('Lnight') in dB(A) | 35,6 |
|---------------------------------|-------------|

data onder voorbehoud van nadere verificatie en wijziging



Algemeen

begin analyseperiode : 01.12.2014 23u00 (LT)
 einde analyseperiode : 01.01.2015 07u00 (LT)
 aantal nachten 31

beoordelingsperiode **nachtperiode**
 23-07 u (LT)

activiteitsgraad [%] 100,0%

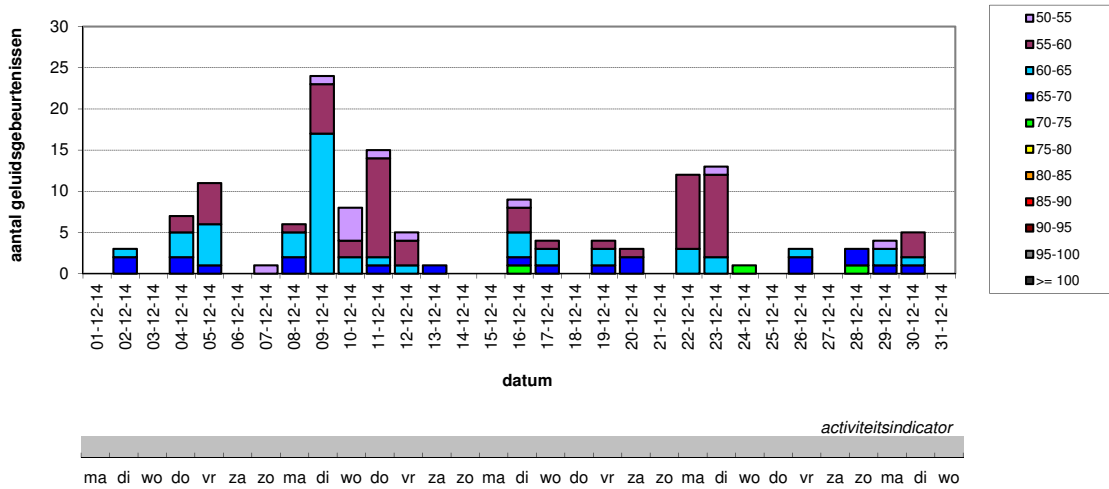
Correlatiegegevens (*)

aantal beschouwde vliegbewegingen 710
 aantal geregistreerde geluidsgebeurtenissen (duur < 120 s) 717
 aantal vluchtgecorrleerde geluidsgebeurtenissen 142

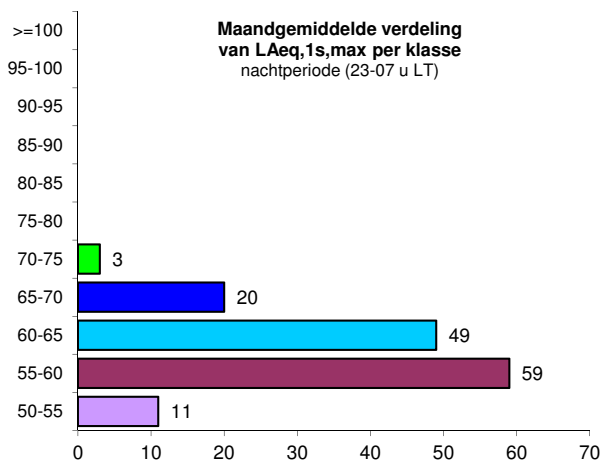
% correlatiescore - geluidsgebeurtenissen 19,8%
 % correlatiescore - beschouwde vliegbewegingen 20,0%

(*) correlatie op basis van de vlucht- en radardata verstrekt door het Waalse gewest

Maandoverzicht



Distributie van vluchtgecorrleerde geluidsgebeurtenissen



Gemiddelde waarden per nacht

| | |
|---|------------|
| gemiddeld aantal gecorrleerde geluidsgebeurtenissen per nacht | 4,6 |
|---|------------|

| verdeling per klasse van LAmax | Waarde |
|--------------------------------|--------|
| 50-55 | 0,4 |
| 55-60 | 1,9 |
| 60-65 | 1,6 |
| 65-70 | 0,6 |
| 70-75 | 0,1 |
| 75-80 | 0,0 |
| 80-85 | 0,0 |
| 85-90 | 0,0 |
| > 90 | 0,0 |

| overschrijdingsfrequentie (nxLAmax>X) | Waarde |
|---------------------------------------|--------|
| nxLAmax>50 | 0,0 |
| nxLAmax>55 | 0,0 |
| nxLAmax>60 | 2,3 |
| nxLAmax>65 | 0,7 |
| nxLAmax>70 | 0,1 |
| nxLAmax>75 | 0,0 |
| nxLAmax>80 | 0,0 |
| nxLAmax>85 | 0,0 |
| nxLAmax>90 | 0,0 |

| overschrijdingsniveau in dB(A) (LAmax,nx) | Waarde |
|---|--------|
| LAmax,20x | 0,0 |
| LAmax,10x | 0,0 |
| LAmax,5x | 0,0 |
| LAmax,4x | 55,5 |
| LAmax,3x | 58,1 |
| LAmax,2x | 60,5 |
| LAmax,1x | 63,6 |

Equivalent geluidsdruk niveau LAeq, 23-07 u tijdens beoordelingsperiode

| | |
|---------------------------------|-------------|
| LAeq,23-07u ('Lnight') in dB(A) | 35,3 |
|---------------------------------|-------------|

data onder voorbehoud van nadere verificatie en wijziging



Algemeen

begin analyseperiode : 01.01.2014 23u00 (LT)
 einde analyseperiode : 01.01.2015 07u00 (LT)
 aantal nachten 365

beoordelingsperiode **nachtperiode**
 23-07 u (LT)

activiteitsgraad [%] 100,0%

Correlatiegegevens (*)

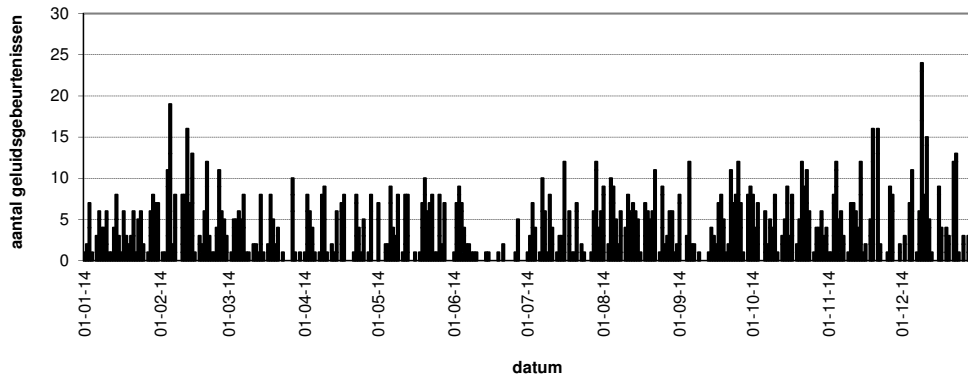
aantal beschouwde vliegbewegingen 8128
 aantal geregistreerde geluidsgebeurtenissen (duur < 120 s) 4714
 aantal vluchtgecorrleerde geluidsgebeurtenissen 1392

% correlatiescore - geluidsgebeurtenissen 29,5%
 % correlatiescore - beschouwde vliegbewegingen 17,1%

(*) correlatie op basis van de vlucht- en radardata verstrekt door het Waalse gewest

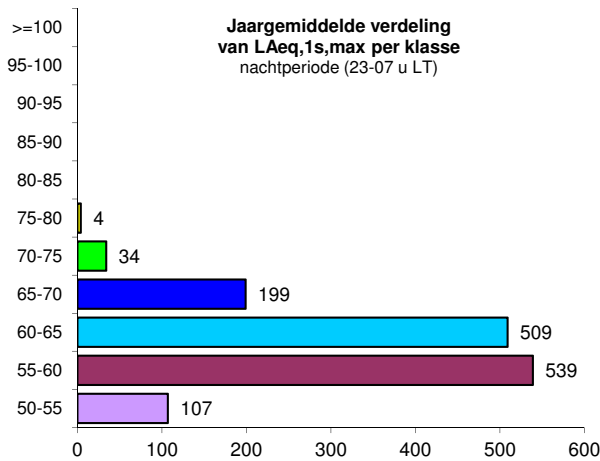
Maandoverzicht

Aantal vluchtgecorrleerde geluidsgebeurtenissen per klasse van het maximaal geluidsdrumniveau (LAeq,1s,max) nachtperiode (23-07 u LT)



activiteitsindicator

Distributie van vluchtgecorrleerde geluidsgebeurtenissen



Gemiddelde waarden per nacht

| | |
|---|------------|
| gemiddeld aantal gecorrleerde geluidsgebeurtenissen per nacht | 3,8 |
|---|------------|

| verdeling per klasse van LAmax | Waarde |
|--------------------------------|--------|
| 50-55 | 0,3 |
| 55-60 | 1,5 |
| 60-65 | 1,4 |
| 65-70 | 0,5 |
| 70-75 | 0,1 |
| 75-80 | 0,0 |
| 80-85 | 0,0 |
| 85-90 | 0,0 |
| > 90 | 0,0 |

| overschrijdingsfrequentie (nxLAmax>X) | Waarde |
|---------------------------------------|--------|
| nxLAmax>50 | 0,0 |
| nxLAmax>55 | 0,0 |
| nxLAmax>60 | 2,0 |
| nxLAmax>65 | 0,6 |
| nxLAmax>70 | 0,1 |
| nxLAmax>75 | 0,0 |
| nxLAmax>80 | 0,0 |
| nxLAmax>85 | 0,0 |
| nxLAmax>90 | 0,0 |

| overschrijdingsniveau in dB(A) (LAmax,nx) | Waarde |
|---|--------|
| LAmax,20x | 0,0 |
| LAmax,10x | 0,0 |
| LAmax,5x | 0,0 |
| LAmax,4x | 0,0 |
| LAmax,3x | 57,0 |
| LAmax,2x | 60,0 |
| LAmax,1x | 63,3 |

Equivalent geluidsdrumniveau LAeq, 23-07 u tijdens beoordelingsperiode

| | |
|---------------------------------|-------------|
| LAeq,23-07u ('Lnight') in dB(A) | 34,5 |
|---------------------------------|-------------|

data onder voorbehoud van nadere verificatie en wijziging