



**Algemeen**

begin analyseperiode : 01.01.2009 23u00 (LT)  
 einde analyseperiode : 01.02.2009 07u00 (LT)  
 aantal nachten 31

beoordelingsperiode **nachtperiode**  
 23-07 u (LT)

activiteitsgraad [%] 100,0%

**Correlatiegegevens (\*)**

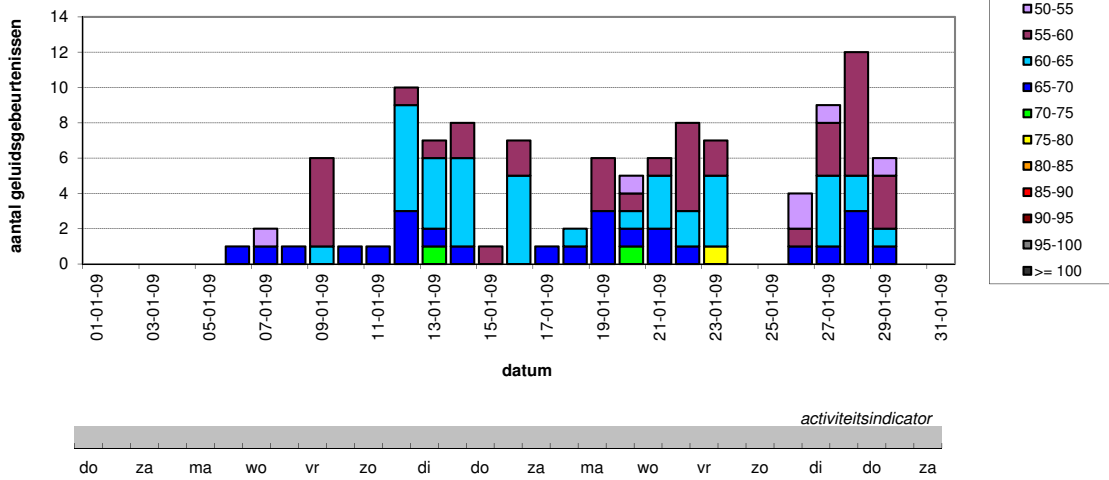
aantal beschouwde vliegbewegingen 593  
 aantal geregistreerde geluidsgebeurtenissen (duur < 120 s) 349  
 aantal vluchtgecorrleerde geluidsgebeurtenissen 111

% correlatiescore - geluidsgebeurtenissen 31,8%  
 % correlatiescore - beschouwde vliegbewegingen 18,7%

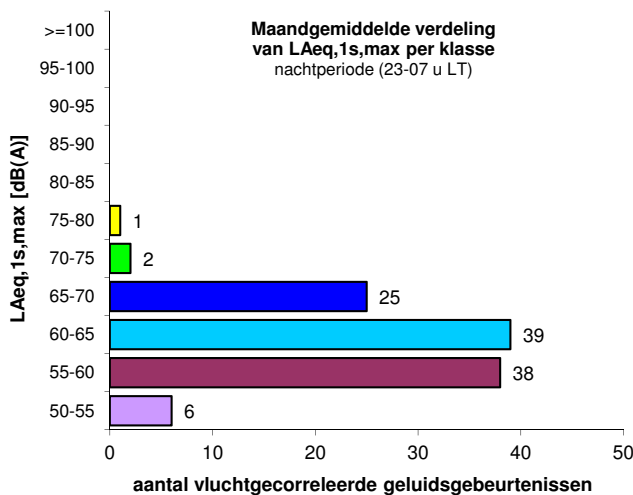
(\*) correlatie op basis van de vlucht- en radardata verstrekt door het Waalse gewest

**Maandoverzicht**

Aantal vluchtgecorrleerde geluidsgebeurtenissen per klasse van het maximaal geluidsdruk niveau (LAeq,1s,max) nachtperiode (23-07 u LT)



**Distributie van vluchtgecorrleerde geluidsgebeurtenissen**



**Gemiddelde waarden per nacht**

gemiddeld aantal gecorrleerde geluidsgebeurtenissen per nacht	<b>3,6</b>
---	------------

verdeling per klasse van LAmax	
50-55	0,2
55-60	1,2
60-65	1,3
65-70	0,8
70-75	0,1
75-80	0,0
80-85	0,0
85-90	0,0
> 90	0,0

overschrijdingsfrequentie (nxLAmax>X)	
nxLAmax>50	0,0
nxLAmax>55	0,0
nxLAmax>60	2,2
nxLAmax>65	0,9
nxLAmax>70	0,1
nxLAmax>75	0,0
nxLAmax>80	0,0
nxLAmax>85	0,0
nxLAmax>90	0,0

**Equivalent geluidsdruk niveau LAeq, 23-07 u tijdens beoordelingsperiode**

LAeq,23-07u ('Lnight') in dB(A)	<b>35,2</b>
---------------------------------	-------------

overschrijdingsniveau in dB(A) (LAmax,nx)	
LAmax,20x	0,0
LAmax,10x	0,0
LAmax,5x	0,0
LAmax,4x	0,0
LAmax,3x	57,4
LAmax,2x	60,4
LAmax,1x	64,3



**Algemeen**

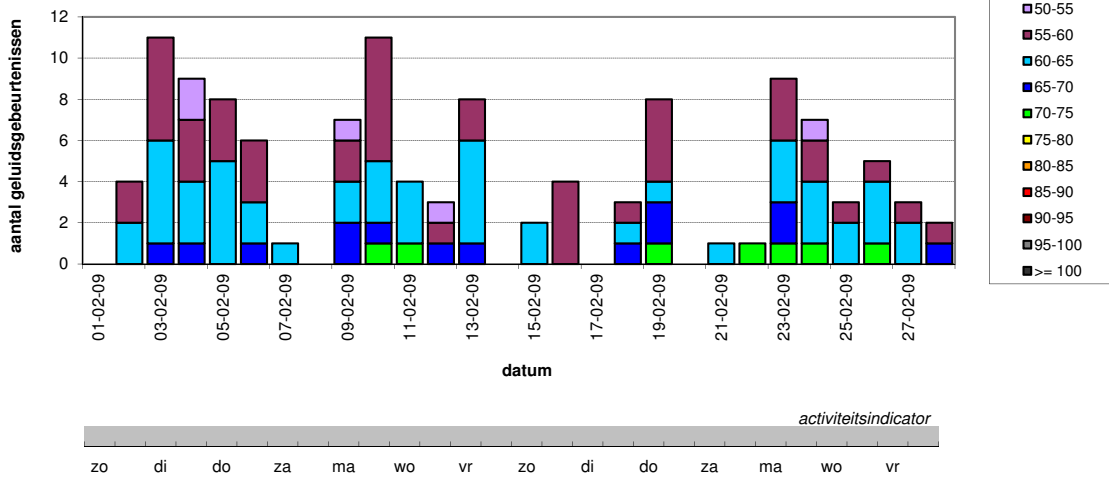
begin analyseperiode : 01.02.2009 23u00 (LT)  
 einde analyseperiode : 01.03.2009 07u00 (LT)  
 aantal nachten 28  
 beoordelingsperiode **nachtperiode**  
 23-07 u (LT)  
 activiteitsgraad [%] 100,0%

**Correlatiegegevens (\*)**

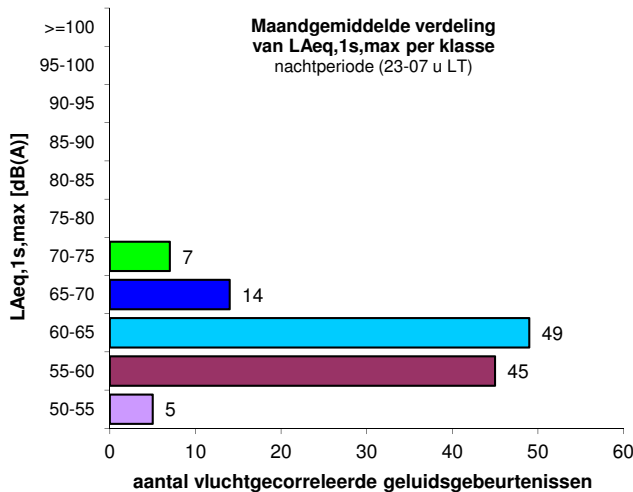
aantal beschouwde vliegbewegingen 644  
 aantal geregistreerde geluidsgebeurtenissen (duur < 120 s) 302  
 aantal vluchtgecorrleerde geluidsgebeurtenissen 120  
 % correlatiescore - geluidsgebeurtenissen 39,7%  
 % correlatiescore - beschouwde vliegbewegingen 18,6%  
 (\*) correlatie op basis van de vlucht- en radardata verstrekt door het Waalse gewest

**Maandoverzicht**

Aantal vluchtgecorrleerde geluidsgebeurtenissen per klasse van het maximaal geluidsdruk niveau (LAeq,1s,max) nachtperiode (23-07 u LT)



**Distributie van vluchtgecorrleerde geluidsgebeurtenissen**



**Gemiddelde waarden per nacht**

gemiddeld aantal gecorrleerde geluidsgebeurtenissen per nacht	<b>4,3</b>
---	------------

verdeling per klasse van LAmax	
50-55	0,2
55-60	1,6
60-65	1,8
65-70	0,5
70-75	0,3
75-80	0,0
80-85	0,0
85-90	0,0
> 90	0,0

overschrijdingsfrequentie (nxLAmax>X)	
nxLAmax>50	0,0
nxLAmax>55	0,0
nxLAmax>60	2,5
nxLAmax>65	0,8
nxLAmax>70	0,3
nxLAmax>75	0,0
nxLAmax>80	0,0
nxLAmax>85	0,0
nxLAmax>90	0,0

overschrijdingsniveau in dB(A) (LAmax,nx)	
LAmax,20x	0,0
LAmax,10x	0,0
LAmax,5x	0,0
LAmax,4x	55,9
LAmax,3x	59,1
LAmax,2x	61,1
LAmax,1x	63,8

**Equivalent geluidsdruk niveau LAeq, 23-07 u tijdens beoördelingsperiode**

LAeq,23-07u ('Lnight') in dB(A)	<b>35,4</b>
---------------------------------	-------------



**Algemeen**

begin analyseperiode : 01.03.2009 23u00 (LT)  
 einde analyseperiode : 01.04.2009 07u00 (LT)  
 aantal nachten 31

beoordelingsperiode **nachtperiode**  
 23-07 u (LT)

activiteitsgraad [%] 100,0%

**Correlatiegegevens (\*)**

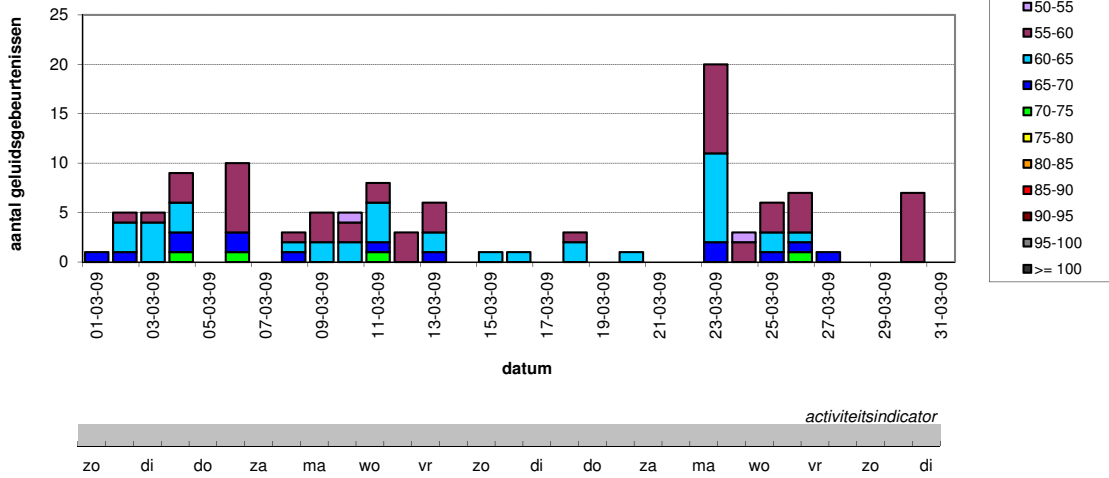
aantal beschouwde vliegbewegingen 607  
 aantal geregistreerde geluidsgebeurtenissen (duur < 120 s) 364  
 aantal vluchtgecorrleerde geluidsgebeurtenissen 110

% correlatiescore - geluidsgebeurtenissen 30,2%  
 % correlatiescore - beschouwde vliegbewegingen 18,1%

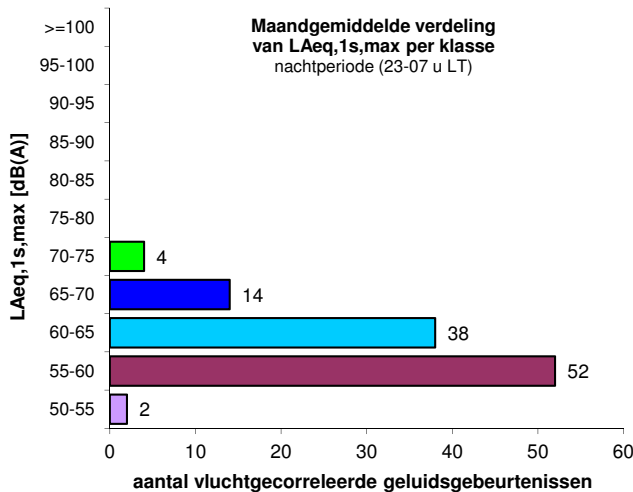
(\*) correlatie op basis van de vlucht- en radardata verstrekt door het Waalse gewest

**Maandoverzicht**

Aantal vluchtgecorrleerde geluidsgebeurtenissen per klasse van het maximaal geluidsdruk niveau (LAeq,1s,max) nachtperiode (23-07 u LT)



**Distributie van vluchtgecorrleerde geluidsgebeurtenissen**



**Gemiddelde waarden per nacht**

gemiddeld aantal gecorrleerde geluidsgebeurtenissen per nacht	<b>3,5</b>
---	------------

verdeling per klasse van LAmax	waarde
50-55	0,1
55-60	1,7
60-65	1,2
65-70	0,5
70-75	0,1
75-80	0,0
80-85	0,0
85-90	0,0
> 90	0,0

overschrijdingsfrequentie (nxLAmax>X)	waarde
nxLAmax>50	0,0
nxLAmax>55	0,0
nxLAmax>60	1,8
nxLAmax>65	0,6
nxLAmax>70	0,1
nxLAmax>75	0,0
nxLAmax>80	0,0
nxLAmax>85	0,0
nxLAmax>90	0,0

overschrijdingsniveau in dB(A) (LAmax,nx)	waarde
LAmax,20x	0,0
LAmax,10x	0,0
LAmax,5x	0,0
LAmax,4x	0,0
LAmax,3x	56,8
LAmax,2x	59,2
LAmax,1x	62,4

**Equivalent geluidsdruk niveau LAeq, 23-07 u tijdens beoordelingsperiode**

LAeq,23-07u ('Lnight') in dB(A)	<b>33,8</b>
---------------------------------	-------------



**Algemeen**

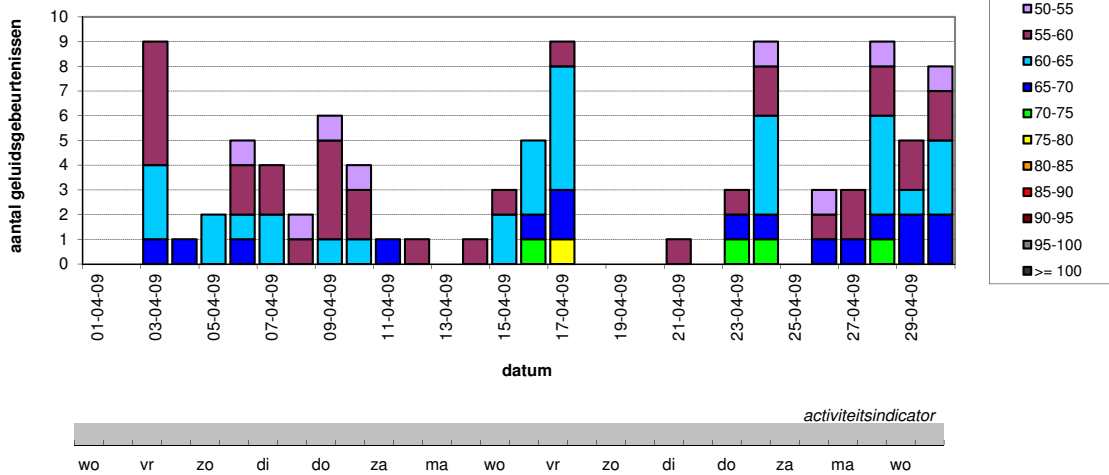
begin analyseperiode : 01.04.2009 23u00 (LT)  
 einde analyseperiode : 01.05.2009 07u00 (LT)  
 aantal nachten 30  
 beoordelingsperiode **nachtperiode**  
 23-07 u (LT)  
 activiteitsgraad [%] 100,0%

**Correlatiegegevens (\*)**

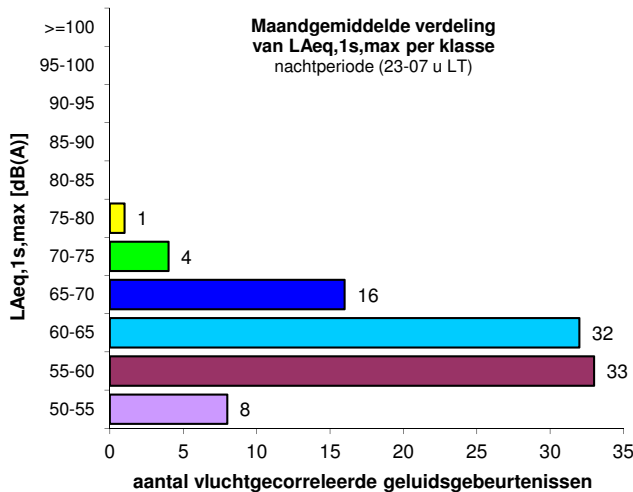
aantal beschouwde vliegbewegingen 589  
 aantal geregistreerde geluidsgebeurtenissen (duur < 120 s) 206  
 aantal vluchtgecorrleerde geluidsgebeurtenissen 94  
 % correlatiescore - geluidsgebeurtenissen 45,6%  
 % correlatiescore - beschouwde vliegbewegingen 16,0%  
 (\*) correlatie op basis van de vlucht- en radardata verstrekt door het Waalse gewest

**Maandoverzicht**

Aantal vluchtgecorrleerde geluidsgebeurtenissen per klasse van het maximaal geluidsdruk niveau (LAeq,1s,max) nachtperiode (23-07 u LT)



**Distributie van vluchtgecorrleerde geluidsgebeurtenissen**



**Gemiddelde waarden per nacht**

gemiddeld aantal gecorrleerde geluidsgebeurtenissen per nacht	<b>3,1</b>
---	------------

verdeling per klasse van LAmax	
50-55	0,3
55-60	1,1
60-65	1,1
65-70	0,5
70-75	0,1
75-80	0,0
80-85	0,0
85-90	0,0
> 90	0,0

overschrijdingsfrequentie (nxLAmax>X)	
nxLAmax>50	0,0
nxLAmax>55	0,0
nxLAmax>60	1,8
nxLAmax>65	0,7
nxLAmax>70	0,2
nxLAmax>75	0,0
nxLAmax>80	0,0
nxLAmax>85	0,0
nxLAmax>90	0,0

overschrijdingsniveau in dB(A) (LAmax,nx)	
LAmax,20x	0,0
LAmax,10x	0,0
LAmax,5x	0,0
LAmax,4x	0,0
LAmax,3x	52,9
LAmax,2x	58,6
LAmax,1x	62,6

**Equivalent geluidsdruk niveau LAeq, 23-07 u tijdens beoordelingsperiode**

LAeq,23-07u ('Lnight') in dB(A)	<b>35,8</b>
---------------------------------	-------------



**Algemeen**

begin analyseperiode : 01.05.2009 23u00 (LT)  
 einde analyseperiode : 01.06.2009 07u00 (LT)  
 aantal nachten 31

beoordelingsperiode **nachtperiode**  
 23-07 u (LT)

activiteitsgraad [%] 100,0%

**Correlatiegegevens (\*)**

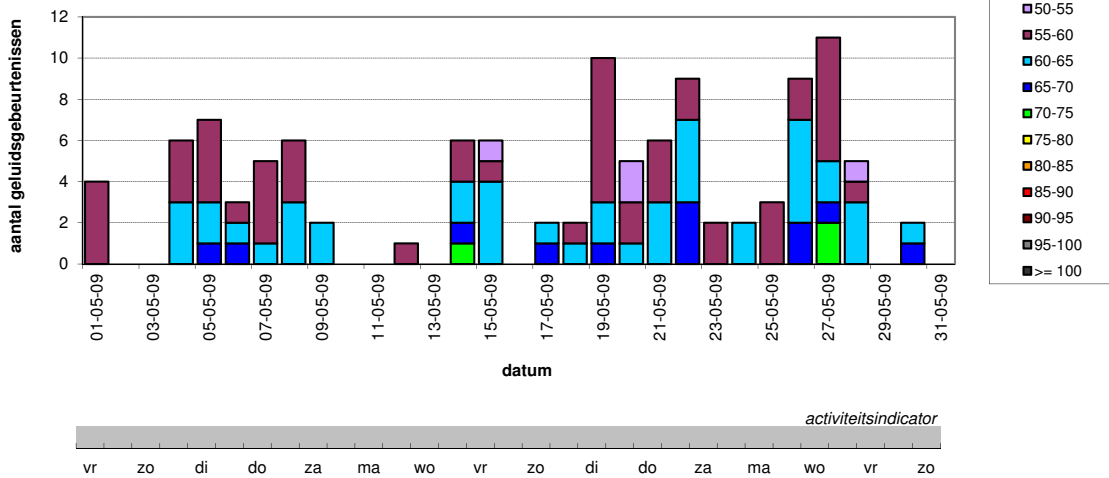
aantal beschouwde vliegbewegingen 655  
 aantal geregistreerde geluidsgebeurtenissen (duur < 120 s) 335  
 aantal vluchtgecorrleerde geluidsgebeurtenissen 114

% correlatiescore - geluidsgebeurtenissen 34,0%  
 % correlatiescore - beschouwde vliegbewegingen 17,4%

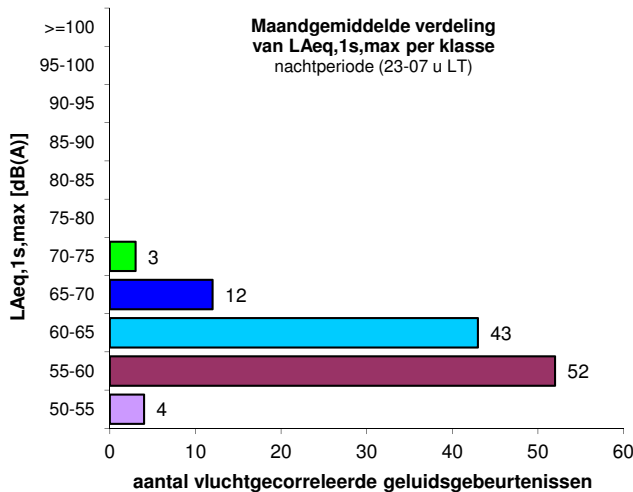
(\*) correlatie op basis van de vlucht- en radardata verstrekt door het Waalse gewest

**Maandoverzicht**

Aantal vluchtgecorrleerde geluidsgebeurtenissen per klasse van het maximaal geluidsdruk niveau (LAeq,1s,max) nachtperiode (23-07 u LT)



**Distributie van vluchtgecorrleerde geluidsgebeurtenissen**



**Gemiddelde waarden per nacht**

gemiddeld aantal gecorrleerde geluidsgebeurtenissen per nacht	<b>3,7</b>
---	------------

verdeling per klasse van LAmax	
50-55	0,1
55-60	1,7
60-65	1,4
65-70	0,4
70-75	0,1
75-80	0,0
80-85	0,0
85-90	0,0
> 90	0,0

overschrijdingsfrequentie (nxLAmax>X)	
nxLAmax>50	0,0
nxLAmax>55	0,0
nxLAmax>60	1,9
nxLAmax>65	0,5
nxLAmax>70	0,1
nxLAmax>75	0,0
nxLAmax>80	0,0
nxLAmax>85	0,0
nxLAmax>90	0,0

overschrijdingsniveau in dB(A) (LAmax,nx)	
LAmax,20x	0,0
LAmax,10x	0,0
LAmax,5x	0,0
LAmax,4x	0,0
LAmax,3x	56,9
LAmax,2x	59,6
LAmax,1x	62,8

**Equivalent geluidsdruk niveau LAeq, 23-07 u tijdens beoordelingsperiode**

LAeq,23-07u ('Lnight') in dB(A)	<b>34,1</b>
---------------------------------	-------------



**Algemeen**

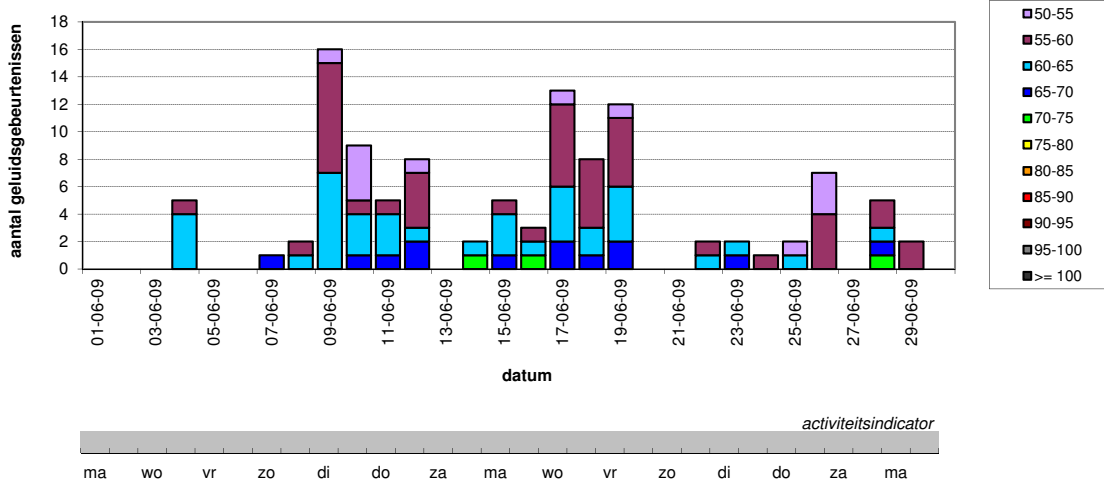
begin analyseperiode : 01.06.2009 23u00 (LT)  
 einde analyseperiode : 01.07.2009 07u00 (LT)  
 aantal nachten 30  
 beoordelingsperiode **nachtperiode**  
 23-07 u (LT)  
 activiteitsgraad [%] 100,0%

**Correlatiegegevens (\*)**

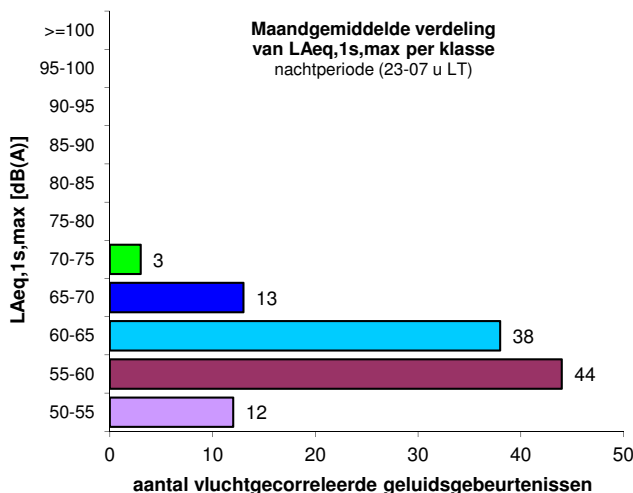
aantal beschouwde vliegbewegingen 601  
 aantal geregistreerde geluidsgebeurtenissen (duur < 120 s) 304  
 aantal vluchtgecorrleerde geluidsgebeurtenissen 110  
 % correlatiescore - geluidsgebeurtenissen 36,2%  
 % correlatiescore - beschouwde vliegbewegingen 18,3%  
 (\*) correlatie op basis van de vlucht- en radardata verstrekt door het Waalse gewest

**Maandoverzicht**

Aantal vluchtgecorrleerde geluidsgebeurtenissen per klasse van het maximaal geluidsdruk niveau (LAeq,1s,max) nachtperiode (23-07 u LT)



**Distributie van vluchtgecorrleerde geluidsgebeurtenissen**



**Gemiddelde waarden per nacht**

gemiddeld aantal gecorrleerde geluidsgebeurtenissen per nacht	<b>3,7</b>
---	------------

verdeling per klasse van LAmax	
50-55	0,4
55-60	1,5
60-65	1,3
65-70	0,4
70-75	0,1
75-80	0,0
80-85	0,0
85-90	0,0
> 90	0,0

overschrijdingsfrequentie (nxLAmax>X)	
nxLAmax>50	0,0
nxLAmax>55	0,0
nxLAmax>60	1,8
nxLAmax>65	0,5
nxLAmax>70	0,1
nxLAmax>75	0,0
nxLAmax>80	0,0
nxLAmax>85	0,0
nxLAmax>90	0,0

**Equivalent geluidsdruk niveau LAeq, 23-07 u tijdens beoordelingsperiode**

LAeq,23-07u ('Lnight') in dB(A)	<b>34,4</b>
---------------------------------	-------------

overschrijdingsniveau in dB(A) (LAmax,nx)	
LAmax,20x	0,0
LAmax,10x	0,0
LAmax,5x	0,0
LAmax,4x	0,0
LAmax,3x	56,2
LAmax,2x	59,2
LAmax,1x	62,7



**Algemeen**

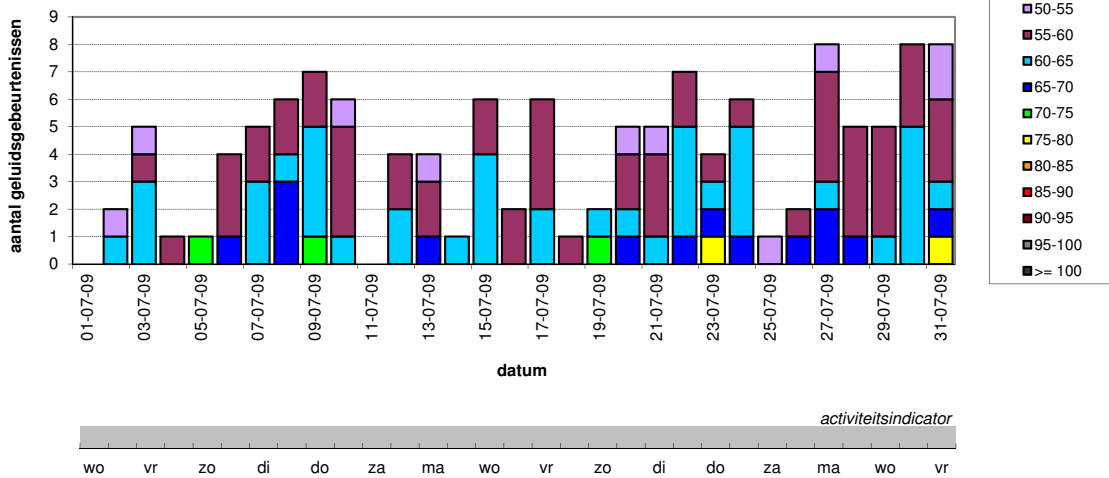
begin analyseperiode : 01.07.2009 23u00 (LT)  
 einde analyseperiode : 01.08.2009 07u00 (LT)  
 aantal nachten 31  
 beoordelingsperiode **nachtperiode**  
 23-07 u (LT)  
 activiteitsgraad [%] 100,0%

**Correlatiegegevens (\*)**

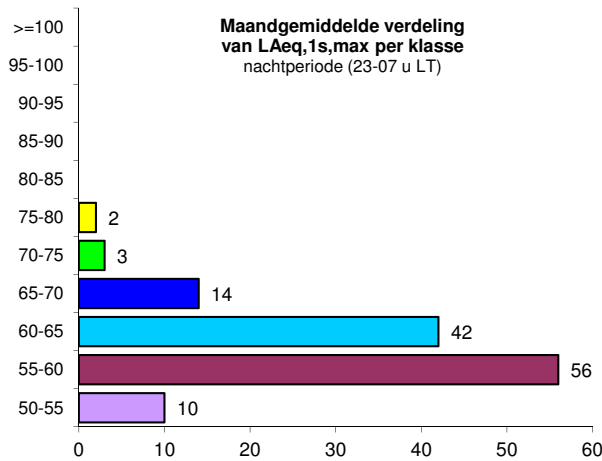
aantal beschouwde vliegbewegingen 796  
 aantal geregistreerde geluidsgebeurtenissen (duur < 120 s) 241  
 aantal vluchtgecorreleerde geluidsgebeurtenissen 127  
 % correlatiescore - geluidsgebeurtenissen 52,7%  
 % correlatiescore - beschouwde vliegbewegingen 16,0%  
 (\*) correlatie op basis van de vlucht- en radardata verstrekt door het Waalse gewest

**Maandoverzicht**

Aantal vluchtgecorreleerde geluidsgebeurtenissen per klasse van het maximaal geluidsdruk niveau (LAeq,1s,max) nachtperiode (23-07 u LT)



**Distributie van vluchtgecorreleerde geluidsgebeurtenissen**



**Gemiddelde waarden per nacht**

gemiddeld aantal gecorreleerde geluidsgebeurtenissen per nacht	<b>4,1</b>
--	------------

verdeling per klasse van LAmax	
50-55	0,3
55-60	1,8
60-65	1,4
65-70	0,5
70-75	0,1
75-80	0,1
80-85	0,0
85-90	0,0
> 90	0,0

overschrijdingsfrequentie (nxLAmax>X)	
nxLAmax>50	0,0
nxLAmax>55	0,0
nxLAmax>60	2,0
nxLAmax>65	0,6
nxLAmax>70	0,2
nxLAmax>75	0,1
nxLAmax>80	0,0
nxLAmax>85	0,0
nxLAmax>90	0,0

overschrijdingsniveau in dB(A) (LAmax,nx)	
LAmax,20x	0,0
LAmax,10x	0,0
LAmax,5x	0,0
LAmax,4x	53,1
LAmax,3x	57,3
LAmax,2x	59,9
LAmax,1x	62,4

**Equivalent geluidsdruk niveau LAeq, 23-07 u tijdens beoordelingsperiode**

LAeq,23-07u ('Lnight') in dB(A)	<b>35,7</b>
---------------------------------	-------------



**Algemeen**

begin analyseperiode : 01.08.2009 23u00 (LT)  
 einde analyseperiode : 01.09.2009 07u00 (LT)  
 aantal nachten 31

beoordelingsperiode **nachtperiode**  
 23-07 u (LT)

activiteitsgraad [%] 97,2%

**Correlatiegegevens (\*)**

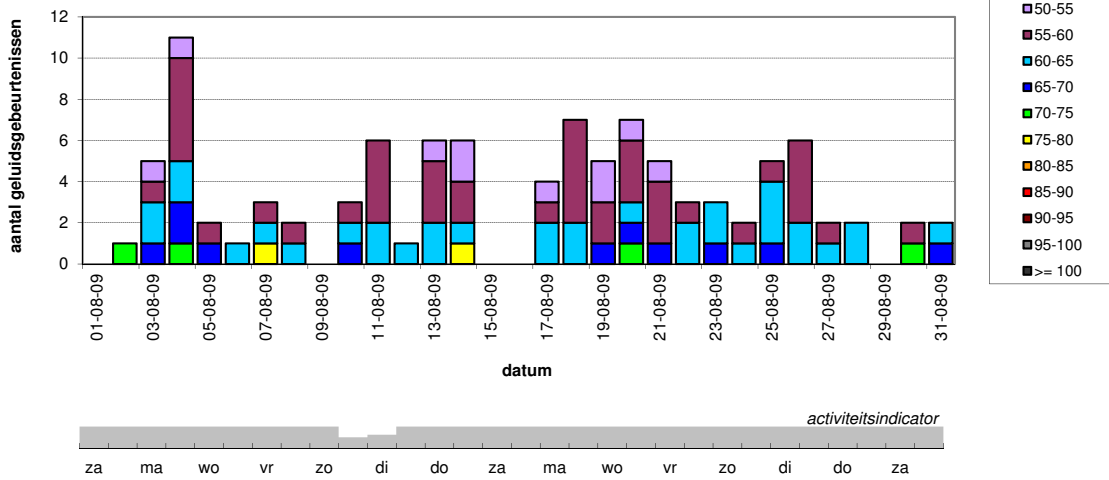
aantal beschouwde vliegbewegingen 733  
 aantal geregistreerde geluidsgebeurtenissen (duur < 120 s) 165  
 aantal vluchtgecorrleerde geluidsgebeurtenissen 102

% correlatiescore - geluidsgebeurtenissen 61,8%  
 % correlatiescore - beschouwde vliegbewegingen 13,9%

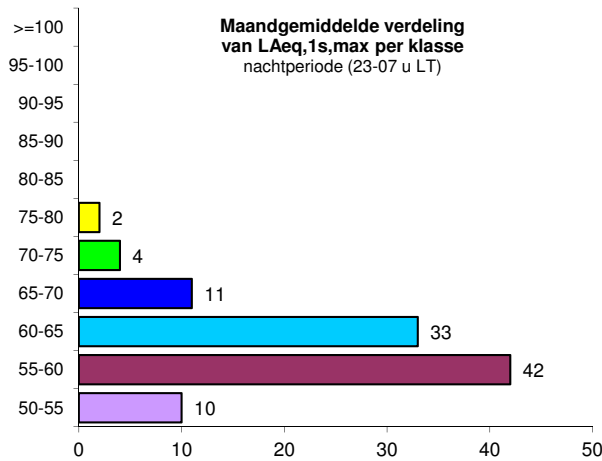
(\*) correlatie op basis van de vlucht- en radardata verstrekt door het Waalse gewest

**Maandoverzicht**

Aantal vluchtgecorrleerde geluidsgebeurtenissen per klasse van het maximaal geluidsdruk niveau (LAeq,1s,max) nachtperiode (23-07 u LT)



**Distributie van vluchtgecorrleerde geluidsgebeurtenissen**



**Gemiddelde waarden per nacht**

gemiddeld aantal gecorrleerde geluidsgebeurtenissen per nacht	<b>3,4</b>
---	------------

verdeling per klasse van LAmax	waarde
50-55	0,3
55-60	1,4
60-65	1,1
65-70	0,4
70-75	0,1
75-80	0,1
80-85	0,0
85-90	0,0
> 90	0,0

overschrijdingsfrequentie (nxLAmax>X)	waarde
nxLAmax>50	0,0
nxLAmax>55	0,0
nxLAmax>60	1,7
nxLAmax>65	0,6
nxLAmax>70	0,2
nxLAmax>75	0,1
nxLAmax>80	0,0
nxLAmax>85	0,0
nxLAmax>90	0,0

overschrijdingsniveau in dB(A) (LAmax,nx)	waarde
LAmax,20x	0,0
LAmax,10x	0,0
LAmax,5x	0,0
LAmax,4x	0,0
LAmax,3x	55,1
LAmax,2x	58,6
LAmax,1x	62,3

**Equivalent geluidsdruk niveau LAeq, 23-07 u tijdens beoordelingsperiode**

LAeq,23-07u ('Lnight') in dB(A)	<b>35,9</b>
---------------------------------	-------------





**Algemeen**

begin analyseperiode : 01.09.2009 23u00 (LT)  
 einde analyseperiode : 01.10.2009 07u00 (LT)  
 aantal nachten 30

beoordelingsperiode **nachtperiode**  
 23-07 u (LT)

activiteitsgraad [%] 100,0%

**Correlatiegegevens (\*)**

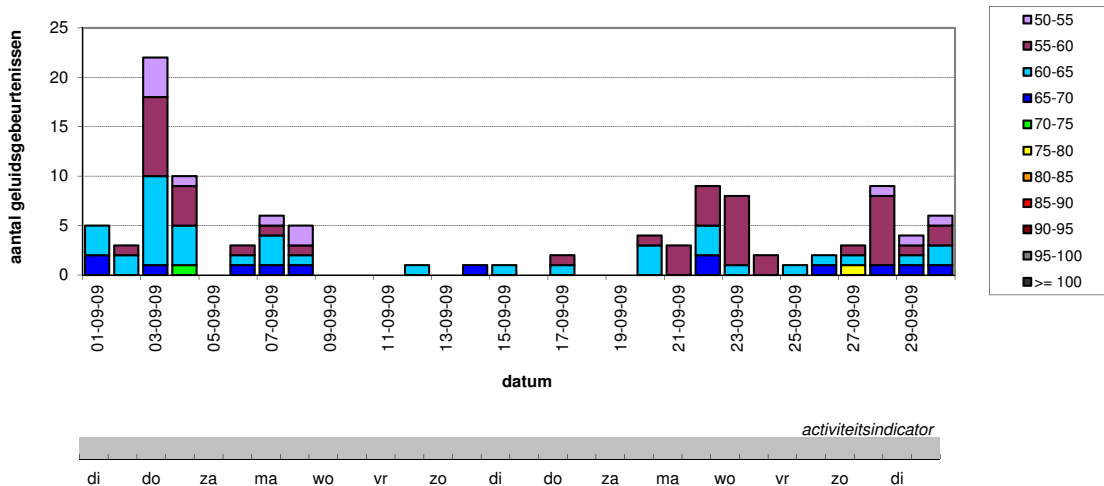
aantal beschouwde vliegbewegingen 632  
 aantal geregistreerde geluidsgebeurtenissen (duur < 120 s) 355  
 aantal vluchtgecorreleerde geluidsgebeurtenissen 110

% correlatiescore - geluidsgebeurtenissen 31,0%  
 % correlatiescore - beschouwde vliegbewegingen 17,4%

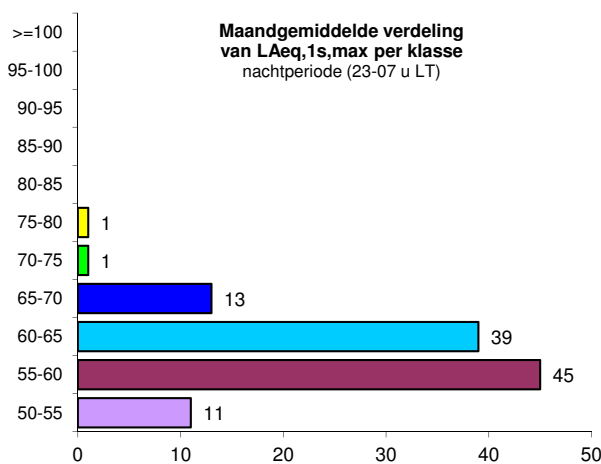
(\*) correlatie op basis van de vlucht- en radardata verstrekt door het Waalse gewest

**Maandoverzicht**

Aantal vluchtgecorreleerde geluidsgebeurtenissen per klasse van het maximaal geluidsdruk niveau (LAeq,1s,max) nachtperiode (23-07 u LT)



**Distributie van vluchtgecorreleerde geluidsgebeurtenissen**



Maandgemiddelde verdeling van LAeq,1s,max per klasse nachtperiode (23-07 u LT)

**Gemiddelde waarden per nacht**

gemiddeld aantal gecorreleerde geluidsgebeurtenissen per nacht	<b>3,7</b>
--	------------

verdeling per klasse van LAmax		
50-55	0,4	
55-60	1,5	
60-65	1,3	
65-70	0,4	
70-75	0,0	
75-80	0,0	
80-85	0,0	
85-90	0,0	
> 90	0,0	

overschrijdingsfrequentie (nxLAmax>X)		
nxLAmax>50	0,0	
nxLAmax>55	0,0	
nxLAmax>60	1,8	
nxLAmax>65	0,5	
nxLAmax>70	0,1	
nxLAmax>75	0,0	
nxLAmax>80	0,0	
nxLAmax>85	0,0	
nxLAmax>90	0,0	

overschrijdingsniveau in dB(A) (LAmax,nx)		
LAmax,20x	0,0	
LAmax,10x	0,0	
LAmax,5x	0,0	
LAmax,4x	0,0	
LAmax,3x	55,7	
LAmax,2x	58,8	
LAmax,1x	61,8	

**Equivalent geluidsdruk niveau LAeq, 23-07 u tijdens beoordelingsperiode**

LAeq,23-07u ('Lnight') in dB(A)	<b>34,7</b>
---------------------------------	-------------



**Algemeen**

begin analyseperiode : 01.10.2009 23u00 (LT)  
 einde analyseperiode : 01.11.2009 07u00 (LT)  
 aantal nachten 31

beoordelingsperiode **nachtperiode**  
 23-07 u (LT)

activiteitsgraad [%] 100,0%

**Correlatiegegevens (\*)**

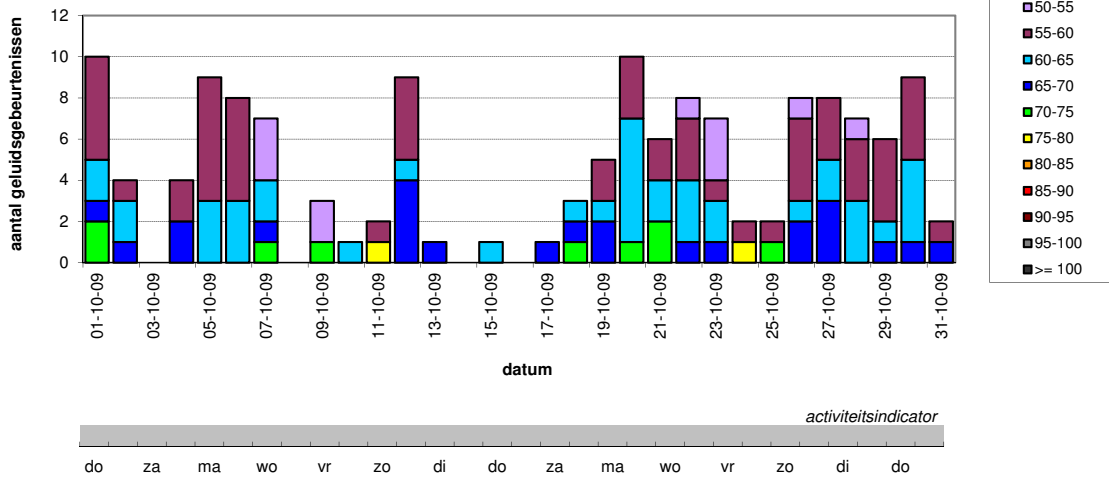
aantal beschouwde vliegbewegingen 735  
 aantal geregistreerde geluidsgebeurtenissen (duur < 120 s) 348  
 aantal vluchtgecorrleerde geluidsgebeurtenissen 143

% correlatiescore - geluidsgebeurtenissen 41,1%  
 % correlatiescore - beschouwde vliegbewegingen 19,5%

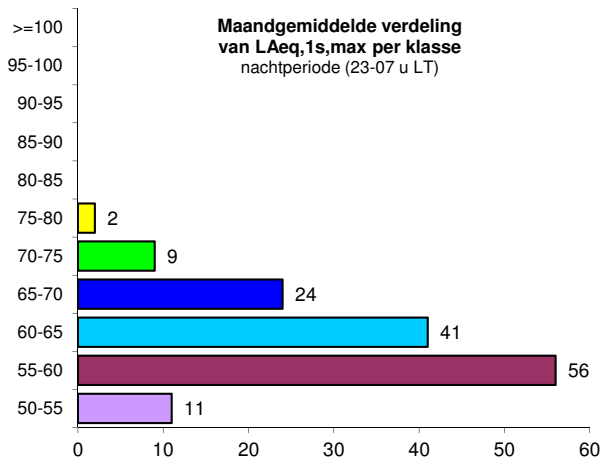
(\*) correlatie op basis van de vlucht- en radardata verstrekt door het Waalse gewest

**Maandoverzicht**

Aantal vluchtgecorrleerde geluidsgebeurtenissen per klasse van het maximaal geluidsdrumniveau (LAeq,1s,max) nachtperiode (23-07 u LT)



**Distributie van vluchtgecorrleerde geluidsgebeurtenissen**



**Gemiddelde waarden per nacht**

gemiddeld aantal gecorrleerde geluidsgebeurtenissen per nacht	<b>4,6</b>
---	------------

verdeling per klasse van LAmax	Waarde
50-55	0,4
55-60	1,8
60-65	1,3
65-70	0,8
70-75	0,3
75-80	0,1
80-85	0,0
85-90	0,0
> 90	0,0

overschrijdingsfrequentie (nxLAmax>X)	Waarde
nxLAmax>50	0,0
nxLAmax>55	0,0
nxLAmax>60	2,5
nxLAmax>65	1,1
nxLAmax>70	0,4
nxLAmax>75	0,1
nxLAmax>80	0,0
nxLAmax>85	0,0
nxLAmax>90	0,0

overschrijdingsniveau in dB(A) (LAmax,nx)	Waarde
LAmax,20x	0,0
LAmax,10x	0,0
LAmax,5x	0,0
LAmax,4x	55,8
LAmax,3x	58,7
LAmax,2x	61,1
LAmax,1x	65,4

**Equivalent geluidsdrumniveau LAeq, 23-07 u tijdens beoordelingsperiode**

LAeq,23-07u ('Lnight') in dB(A)	<b>37,3</b>
---------------------------------	-------------

data onder voorbehoud van nadere verificatie en wijziging



**Algemeen**

begin analyseperiode : 01.11.2009 23u00 (LT)  
 einde analyseperiode : 01.12.2009 07u00 (LT)  
 aantal nachten 30

beoordelingsperiode **nachtperiode**  
 23-07 u (LT)

activiteitsgraad [%] 100,0%

**Correlatiegegevens (\*)**

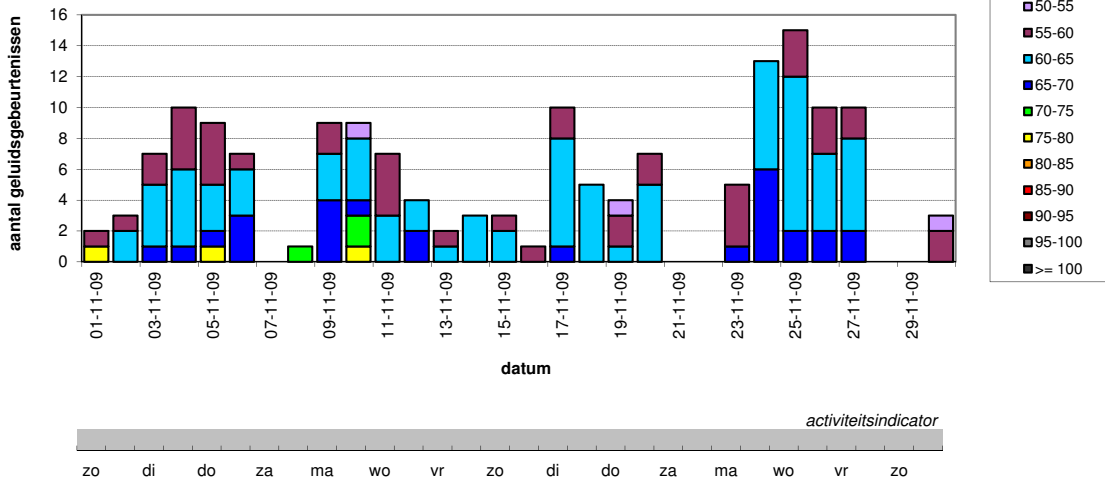
aantal beschouwde vliegbewegingen 797  
 aantal geregistreerde geluidsgebeurtenissen (duur < 120 s) 910  
 aantal vluchtgecorrleerde geluidsgebeurtenissen 159

% correlatiescore - geluidsgebeurtenissen 17,5%  
 % correlatiescore - beschouwde vliegbewegingen 19,9%

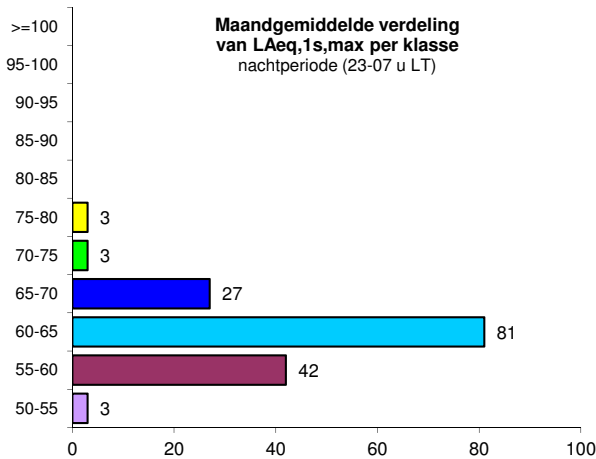
(\*) correlatie op basis van de vlucht- en radardata verstrekt door het Waalse gewest

**Maandoverzicht**

Aantal vluchtgecorrleerde geluidsgebeurtenissen per klasse van het maximaal geluidsdrkniveau (LAeq,1s,max) nachtperiode (23-07 u LT)



**Distributie van vluchtgecorrleerde geluidsgebeurtenissen**



**Gemiddelde waarden per nacht**

gemiddeld aantal gecorrleerde geluidsgebeurtenissen per nacht	<b>5,3</b>
---	------------

verdeling per klasse van LAmax	
50-55	0,1
55-60	1,4
60-65	2,7
65-70	0,9
70-75	0,1
75-80	0,1
80-85	0,0
85-90	0,0
> 90	0,0

overschrijdingsfrequentie (nxLAmax>X)	
nxLAmax>50	0,0
nxLAmax>55	0,0
nxLAmax>60	3,8
nxLAmax>65	1,1
nxLAmax>70	0,2
nxLAmax>75	0,1
nxLAmax>80	0,0
nxLAmax>85	0,0
nxLAmax>90	0,0

overschrijdingsniveau in dB(A) (LAmax,nx)	
LAmax,20x	0,0
LAmax,10x	0,0
LAmax,5x	56,9
LAmax,4x	59,7
LAmax,3x	61,5
LAmax,2x	63,2
LAmax,1x	65,4

**Equivalent geluidsdrkniveau LAeq, 23-07 u tijdens beoordelingsperiode**

LAeq,23-07u ('Lnight') in dB(A)	<b>37,8</b>
---------------------------------	-------------

data onder voorbehoud van nadere verificatie en wijziging



**Algemeen**

begin analyseperiode : 01.12.2009 23u00 (LT)  
 einde analyseperiode : 01.01.2010 07u00 (LT)  
 aantal nachten 31

beoordelingsperiode **nachtperiode**  
 23-07 u (LT)

activiteitsgraad [%] 100,0%

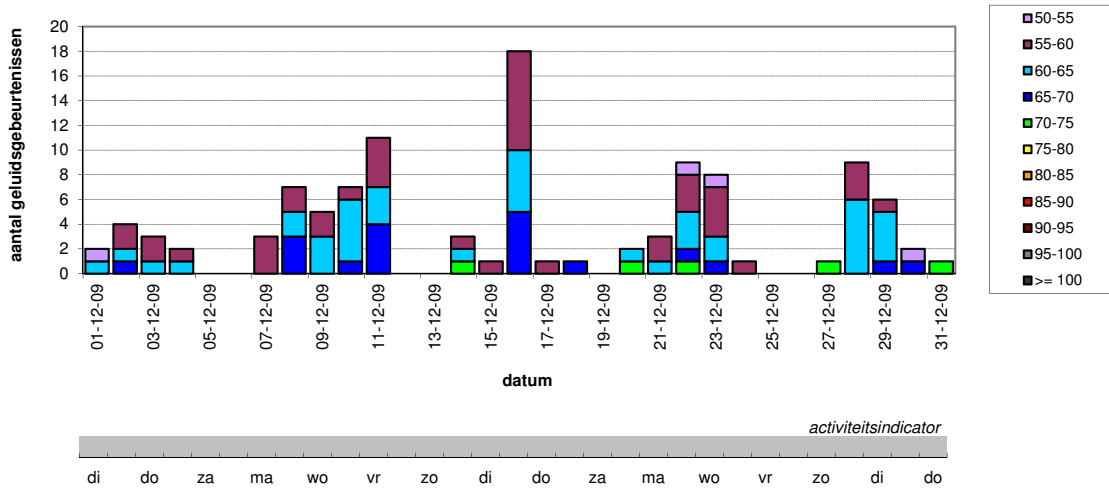
**Correlatiegegevens (\*)**

aantal beschouwde vliegbewegingen 631  
 aantal geregistreerde geluidsgebeurtenissen (duur < 120 s) 456  
 aantal vluchtgecorrleerde geluidsgebeurtenissen 110

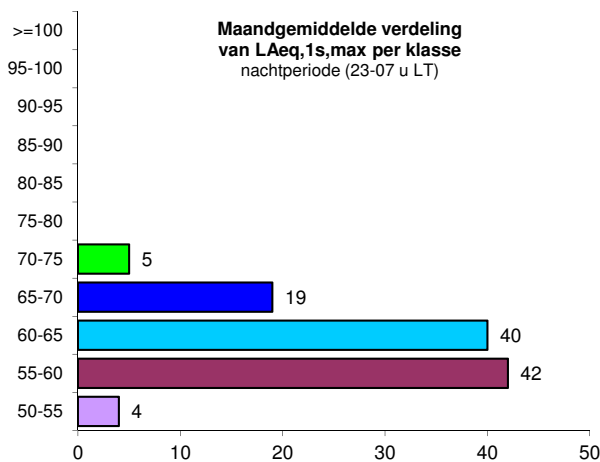
% correlatiescore - geluidsgebeurtenissen 24,1%  
 % correlatiescore - beschouwde vliegbewegingen 17,4%

(\*) correlatie op basis van de vlucht- en radardata verstrekt door het Waalse gewest

**Maandoverzicht**



**Distributie van vluchtgecorrleerde geluidsgebeurtenissen**



**Gemiddelde waarden per nacht**

gemiddeld aantal gecorrleerde geluidsgebeurtenissen per nacht	<b>3,5</b>
---	------------

verdeling per klasse van LAmax	Waarde
50-55	0,1
55-60	1,4
60-65	1,3
65-70	0,6
70-75	0,2
75-80	0,0
80-85	0,0
85-90	0,0
> 90	0,0

overschrijdingsfrequentie (nxLAmax>X)	Waarde
nxLAmax>50	0,0
nxLAmax>55	0,0
nxLAmax>60	2,1
nxLAmax>65	0,8
nxLAmax>70	0,2
nxLAmax>75	0,0
nxLAmax>80	0,0
nxLAmax>85	0,0
nxLAmax>90	0,0

overschrijdingsniveau in dB(A) (LAmax,nx)	Waarde
LAmax,20x	0,0
LAmax,10x	0,0
LAmax,5x	0,0
LAmax,4x	0,0
LAmax,3x	57,2
LAmax,2x	60,2
LAmax,1x	63,6

**Equivalent geluidsdruk niveau LAeq, 23-07 u tijdens beoordelingsperiode**

LAeq,23-07u ('Lnight') in dB(A)	<b>35,5</b>
---------------------------------	-------------

data onder voorbehoud van nadere verificatie en wijziging



**Algemeen**

begin analyseperiode : 01.01.2009 23u00 (LT)  
 einde analyseperiode : 01.01.2010 07u00 (LT)  
 aantal nachten 365

beoordelingsperiode **nachtperiode**  
 23-07 u (LT)

activiteitsgraad [%] 100,0%

**Correlatiegegevens (\*)**

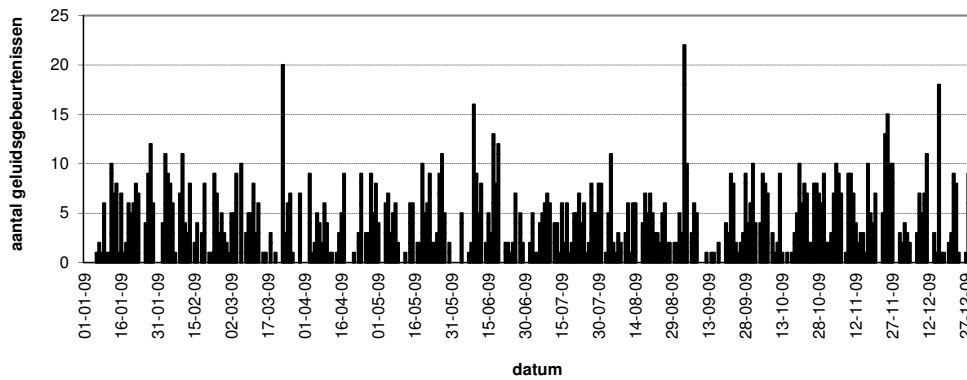
aantal beschouwde vliegbewegingen 8013  
 aantal geregistreerde geluidsgebeurtenissen (duur < 120 s) 4335  
 aantal vluchtgecorrleerde geluidsgebeurtenissen 1410

% correlatiescore - geluidsgebeurtenissen 32,5%  
 % correlatiescore - beschouwde vliegbewegingen 17,6%

(\*) correlatie op basis van de vlucht- en radardata verstrekt door het Waalse gewest

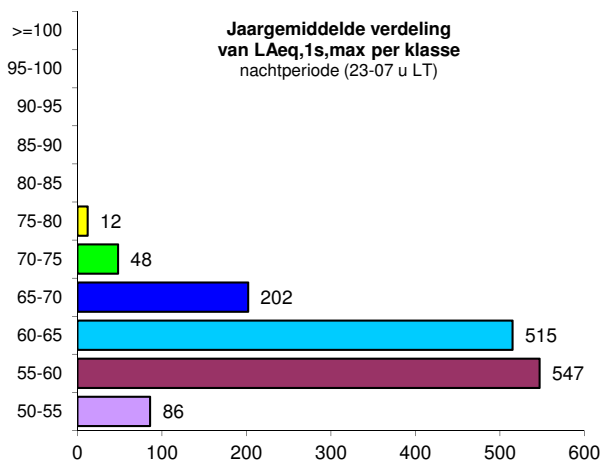
**Maandoverzicht**

Aantal vluchtgecorrleerde geluidsgebeurtenissen per klasse van het maximaal geluidsdrumniveau (LAeq,1s,max) nachtperiode (23-07 u LT)



activiteitsindicator

**Distributie van vluchtgecorrleerde geluidsgebeurtenissen**



**Gemiddelde waarden per nacht**

gemiddeld aantal gecorrleerde geluidsgebeurtenissen per nacht	<b>3,9</b>
---	------------

verdeling per klasse van LAmax	Aantal
50-55	0,2
55-60	1,5
60-65	1,4
65-70	0,6
70-75	0,1
75-80	0,0
80-85	0,0
85-90	0,0
> 90	0,0

overschrijdingsfrequentie (nxLAmax>X)	Aantal
nxLAmax>50	0,0
nxLAmax>55	0,0
nxLAmax>60	2,1
nxLAmax>65	0,7
nxLAmax>70	0,2
nxLAmax>75	0,0
nxLAmax>80	0,0
nxLAmax>85	0,0
nxLAmax>90	0,0

overschrijdingsniveau in dB(A) (LAmax,nx)	Aantal
LAmax,20x	0,0
LAmax,10x	0,0
LAmax,5x	0,0
LAmax,4x	0,0
LAmax,3x	57,5
LAmax,2x	60,3
LAmax,1x	63,5

**Equivalent geluidsdrumniveau LAeq, 23-07 u tijdens beoordelingsperiode**

LAeq,23-07u ('Lnight') in dB(A)	<b>35,6</b>
---------------------------------	-------------

data onder voorbehoud van nadere verificatie en wijziging