



Algemeen

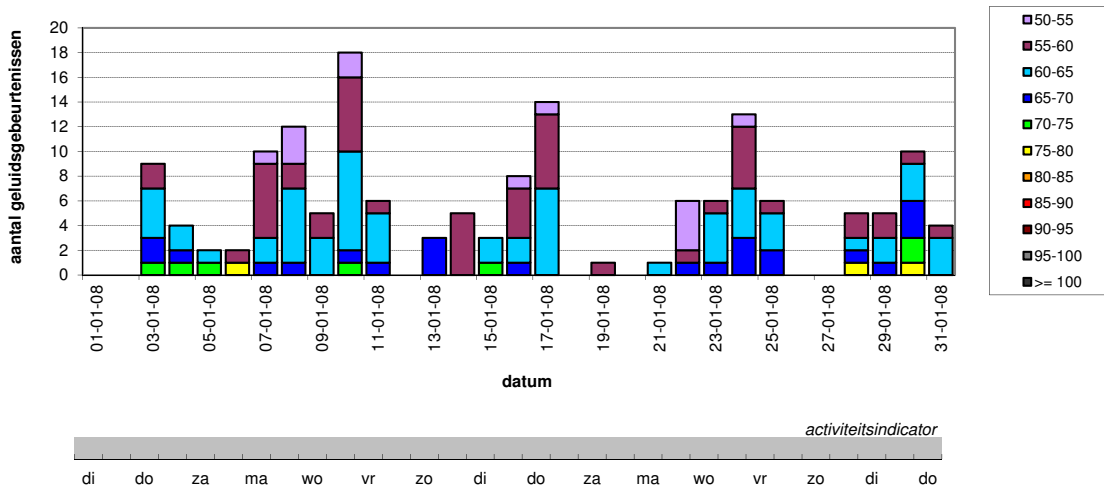
begin analyseperiode : 01.01.2008 23u00 (LT)
 einde analyseperiode : 01.02.2008 07u00 (LT)
 aantal nachten 31
 beoordelingsperiode **nachtperiode**
 23-07 u (LT)
 activiteitsgraad [%] 100,0%

Correlatiegegevens (*)

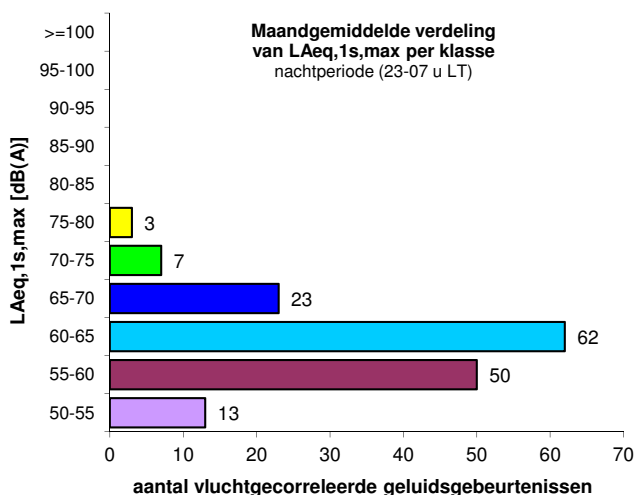
aantal beschouwde vliegbewegingen 837
 aantal geregistreerde geluidsgebeurtenissen (duur < 120 s) 884
 aantal vluchtgecorreleerde geluidsgebeurtenissen 158
 % correlatiescore - geluidsgebeurtenissen 17,9%
 % correlatiescore - beschouwde vliegbewegingen 18,9%
 (*) correlatie op basis van de vlucht- en radardata verstrekt door het Waalse gewest

Maandoverzicht

Aantal vluchtgecorreleerde geluidsgebeurtenissen per klasse van het maximaal geluidsdruk niveau (LAeq,1s,max) nachtperiode (23-07 u LT)



Distributie van vluchtgecorreleerde geluidsgebeurtenissen



Gemiddelde waarden per nacht

gemiddeld aantal gecorreleerde geluidsgebeurtenissen per nacht	5,1
--	------------

verdeling per klasse van LAmax	
50-55	0,4
55-60	1,6
60-65	2,0
65-70	0,7
70-75	0,2
75-80	0,1
80-85	0,0
85-90	0,0
> 90	0,0

overschrijdingsfrequentie (nxLAmax>X)	
nxLAmax>50	0,0
nxLAmax>55	0,0
nxLAmax>60	3,1
nxLAmax>65	1,1
nxLAmax>70	0,3
nxLAmax>75	0,1
nxLAmax>80	0,0
nxLAmax>85	0,0
nxLAmax>90	0,0

Equivalent geluidsdruk niveau LAeq, 23-07 u tijdens beoordelingsperiode

LAeq,23-07u ("Lnight") in dB(A)	37,6
---------------------------------	-------------

overschrijdingsniveau in dB(A) (LAmax,nx)	
LAmax,20x	0,0
LAmax,10x	0,0
LAmax,5x	52,7
LAmax,4x	57,5
LAmax,3x	60,2
LAmax,2x	62,1
LAmax,1x	65,4



Algemeen

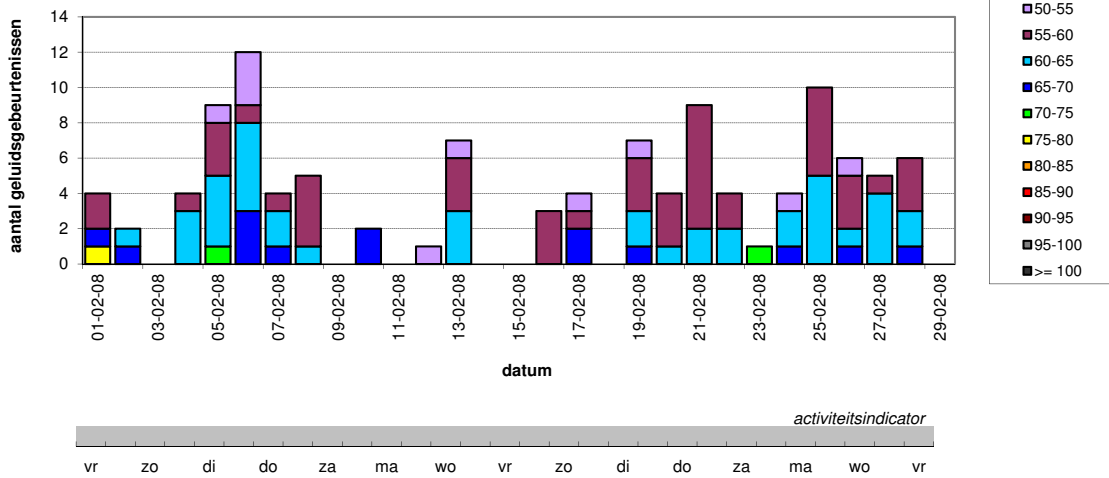
begin analyseperiode : 01.02.2008 23u00 (LT)
 einde analyseperiode : 01.03.2008 07u00 (LT)
 aantal nachten 29
 beoordelingsperiode **nachtperiode**
 23-07 u (LT)
 activiteitsgraad [%] 100,0%

Correlatiegegevens (*)

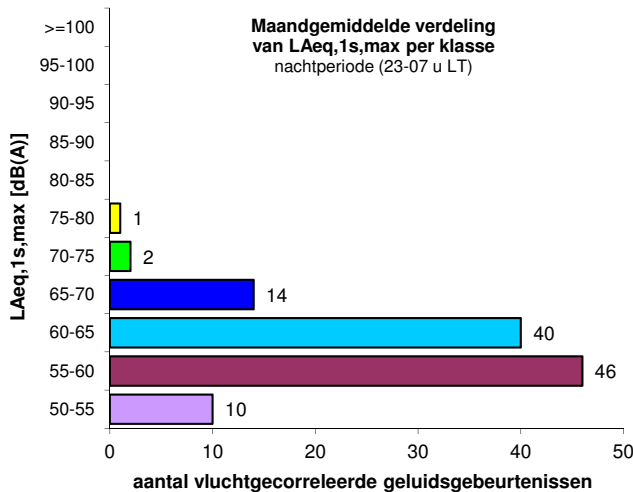
aantal beschouwde vliegbewegingen 679
 aantal geregistreerde geluidsgebeurtenissen (duur < 120 s) 447
 aantal vluchtgecorrleerde geluidsgebeurtenissen 113
 % correlatiescore - geluidsgebeurtenissen 25,3%
 % correlatiescore - beschouwde vliegbewegingen 16,6%
 (*) correlatie op basis van de vlucht- en radardata verstrekt door het Waalse gewest

Maandoverzicht

Aantal vluchtgecorrleerde geluidsgebeurtenissen per klasse van het maximaal geluidsdruk niveau (LAeq,1s,max) nachtperiode (23-07 u LT)



Distributie van vluchtgecorrleerde geluidsgebeurtenissen



Gemiddelde waarden per nacht

gemiddeld aantal gecorrleerde geluidsgebeurtenissen per nacht	3,9
---	------------

verdeling per klasse van LAmax	
50-55	0,3
55-60	1,6
60-65	1,4
65-70	0,5
70-75	0,1
75-80	0,0
80-85	0,0
85-90	0,0
> 90	0,0

overschrijdingsfrequentie (nxLAmax>X)	
nxLAmax>50	0,0
nxLAmax>55	0,0
nxLAmax>60	2,0
nxLAmax>65	0,6
nxLAmax>70	0,1
nxLAmax>75	0,0
nxLAmax>80	0,0
nxLAmax>85	0,0
nxLAmax>90	0,0

overschrijdingsniveau in dB(A) (LAmax,nx)	
LAmax,20x	0,0
LAmax,10x	0,0
LAmax,5x	0,0
LAmax,4x	0,0
LAmax,3x	57,1
LAmax,2x	59,8
LAmax,1x	63,4

Equivalent geluidsdruk niveau LAeq, 23-07 u tijdens beoordelingsperiode

LAeq,23-07u ('Lnight') in dB(A)	36,3
---------------------------------	-------------



Algemeen

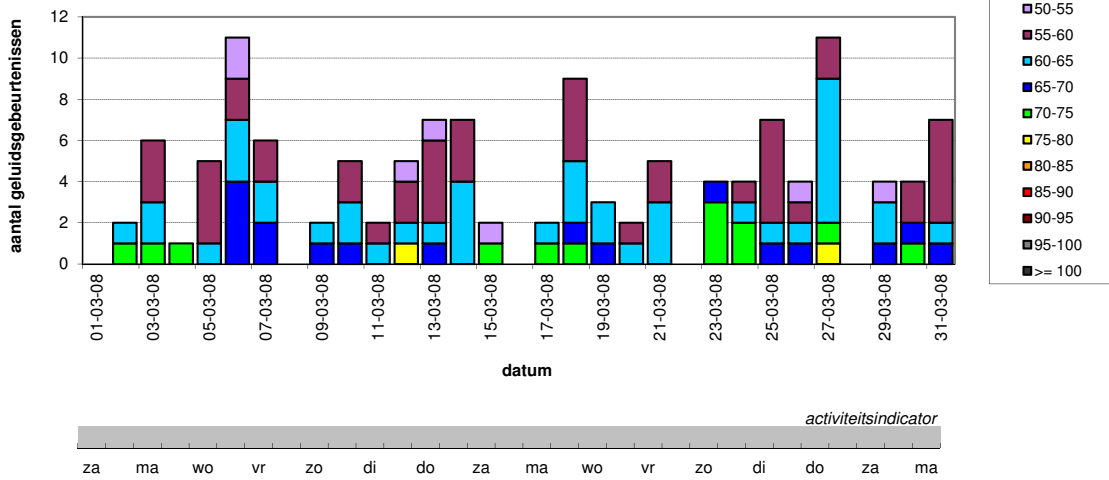
begin analyseperiode : 01.03.2008 23u00 (LT)
 einde analyseperiode : 01.04.2008 07u00 (LT)
 aantal nachten 31
 beoordelingsperiode **nachtperiode**
 23-07 u (LT)
 activiteitsgraad [%] 100,0%

Correlatiegegevens (*)

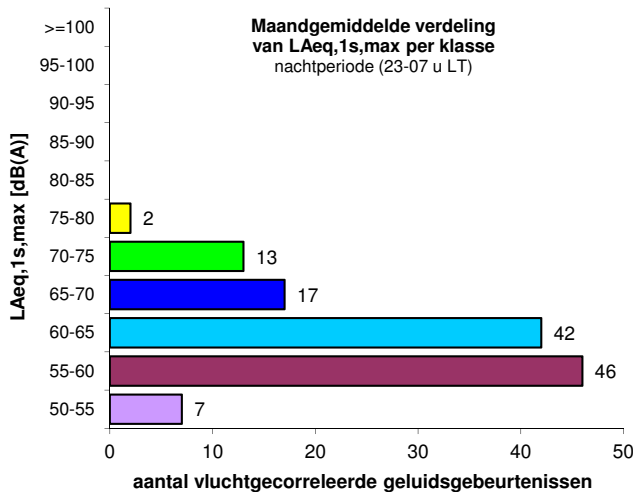
aantal beschouwde vliegbewegingen 767
 aantal geregistreerde geluidsgebeurtenissen (duur < 120 s) 420
 aantal vluchtgecorrleerde geluidsgebeurtenissen 127
 % correlatiescore - geluidsgebeurtenissen 30,2%
 % correlatiescore - beschouwde vliegbewegingen 16,6%
 (*) correlatie op basis van de vlucht- en radardata verstrekt door het Waalse gewest

Maandoverzicht

Aantal vluchtgecorrleerde geluidsgebeurtenissen per klasse van het maximaal geluidsdruk niveau (LAeq,1s,max) nachtperiode (23-07 u LT)



Distributie van vluchtgecorrleerde geluidsgebeurtenissen



Gemiddelde waarden per nacht

gemiddeld aantal gecorrleerde geluidsgebeurtenissen per nacht	4,1
---	-----

verdeling per klasse van LAmax	
50-55	0,2
55-60	1,5
60-65	1,4
65-70	0,5
70-75	0,4
75-80	0,1
80-85	0,0
85-90	0,0
> 90	0,0

overschrijdingsfrequentie (nxLAmax>X)	
nxLAmax>50	0,0
nxLAmax>55	0,0
nxLAmax>60	2,4
nxLAmax>65	1,0
nxLAmax>70	0,5
nxLAmax>75	0,1
nxLAmax>80	0,0
nxLAmax>85	0,0
nxLAmax>90	0,0

Equivalent geluidsdruk niveau LAeq, 23-07 u tijdens beoördelingsperiode

LAeq,23-07u ('Lnight') in dB(A)	37,7
---------------------------------	------

overschrijdingsniveau in dB(A) (LAmax,nx)	
LAmax,20x	0,0
LAmax,10x	0,0
LAmax,5x	0,0
LAmax,4x	54,3
LAmax,3x	58,4
LAmax,2x	60,9
LAmax,1x	65,0



Algemeen

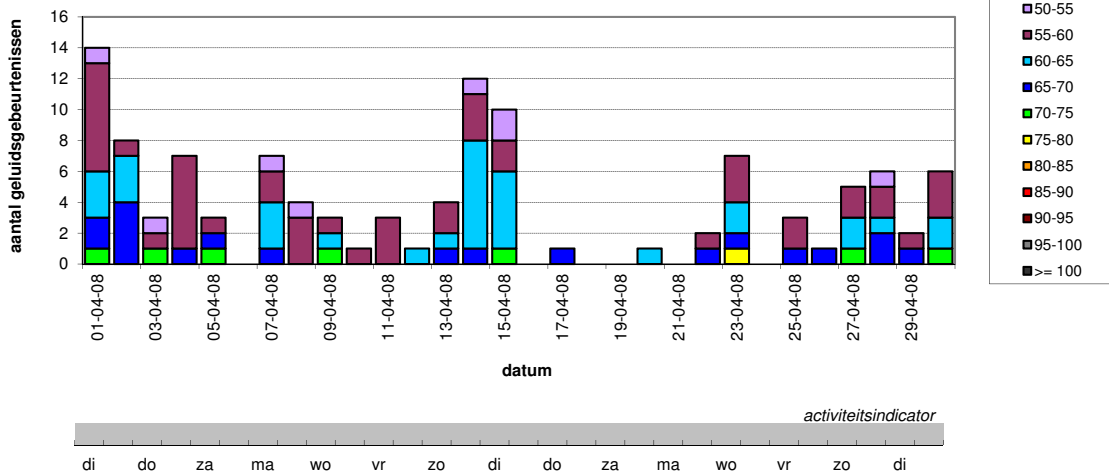
begin analyseperiode : 01.04.2008 23u00 (LT)
 einde analyseperiode : 01.05.2008 07u00 (LT)
 aantal nachten 30
 beoordelingsperiode **nachtperiode**
 23-07 u (LT)
 activiteitsgraad [%] 100,0%

Correlatiegegevens (*)

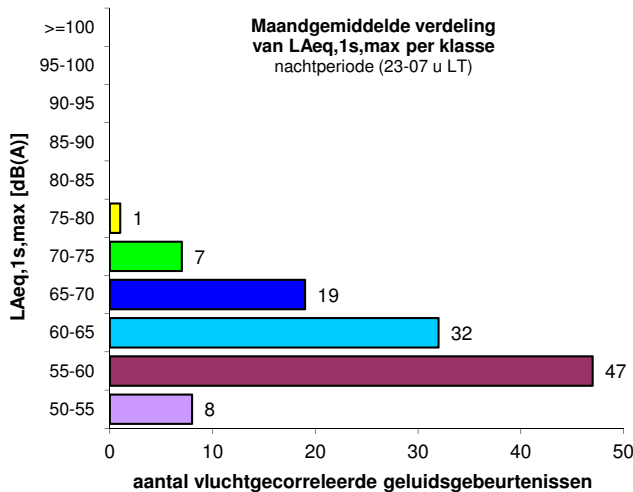
aantal beschouwde vliegbewegingen 608
 aantal geregistreerde geluidsgebeurtenissen (duur < 120 s) 253
 aantal vluchtgecorrleerde geluidsgebeurtenissen 114
 % correlatiescore - geluidsgebeurtenissen 45,1%
 % correlatiescore - beschouwde vliegbewegingen 18,8%
 (*) correlatie op basis van de vlucht- en radardata verstrekt door het Waalse gewest

Maandoverzicht

Aantal vluchtgecorrleerde geluidsgebeurtenissen per klasse van het maximaal geluidsdruk niveau (LAeq,1s,max) nachtperiode (23-07 u LT)



Distributie van vluchtgecorrleerde geluidsgebeurtenissen



Gemiddelde waarden per nacht

gemiddeld aantal gecorrleerde geluidsgebeurtenissen per nacht	3,8
---	------------

verdeling per klasse van LAmax		
50-55	0,3	
55-60	1,6	
60-65	1,1	
65-70	0,6	
70-75	0,2	
75-80	0,0	
80-85	0,0	
85-90	0,0	
> 90	0,0	

overschrijdingsfrequentie (nxLAmax>X)		
nxLAmax>50	0,0	
nxLAmax>55	0,0	
nxLAmax>60	2,0	
nxLAmax>65	0,9	
nxLAmax>70	0,3	
nxLAmax>75	0,0	
nxLAmax>80	0,0	
nxLAmax>85	0,0	
nxLAmax>90	0,0	

overschrijdingsniveau in dB(A) (LAmax,nx)		
LAmax,20x	0,0	
LAmax,10x	0,0	
LAmax,5x	0,0	
LAmax,4x	0,0	
LAmax,3x	57,4	
LAmax,2x	59,9	
LAmax,1x	64,3	

Equivalent geluidsdruk niveau LAeq, 23-07 u tijdens beoördelingsperiode

LAeq,23-07u ('Lnight') in dB(A)	36,4
---------------------------------	-------------



Algemeen

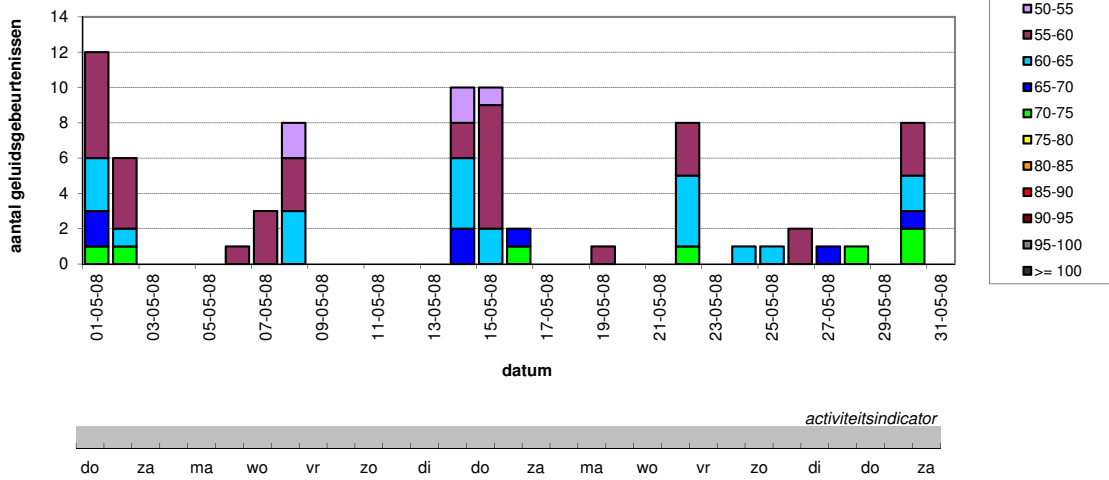
begin analyseperiode : 01.05.2008 23u00 (LT)
 einde analyseperiode : 01.06.2008 07u00 (LT)
 aantal nachten 31
 beoordelingsperiode **nachtperiode**
 23-07 u (LT)
 activiteitsgraad [%] 100,0%

Correlatiegegevens (*)

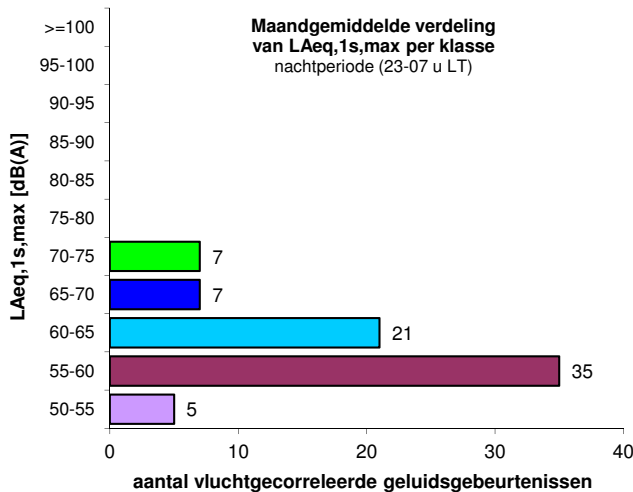
aantal beschouwde vliegbewegingen 450
 aantal geregistreerde geluidsgebeurtenissen (duur < 120 s) 294
 aantal vluchtgecorrleerde geluidsgebeurtenissen 75
 % correlatiescore - geluidsgebeurtenissen 25,5%
 % correlatiescore - beschouwde vliegbewegingen 16,7%
 (*) correlatie op basis van de vlucht- en radardata verstrekt door het Waalse gewest

Maandoverzicht

Aantal vluchtgecorrleerde geluidsgebeurtenissen per klasse van het maximaal geluidsdruk niveau (LAeq,1s,max) nachtperiode (23-07 u LT)



Distributie van vluchtgecorrleerde geluidsgebeurtenissen



Gemiddelde waarden per nacht

gemiddeld aantal gecorrleerde geluidsgebeurtenissen per nacht	2,4
---	-----

verdeling per klasse van LAmax	waarde
50-55	0,2
55-60	1,1
60-65	0,7
65-70	0,2
70-75	0,2
75-80	0,0
80-85	0,0
85-90	0,0
> 90	0,0

overschrijdingsfrequentie (nxLAmax>X)	waarde
nxLAmax>50	0,0
nxLAmax>55	0,0
nxLAmax>60	1,1
nxLAmax>65	0,5
nxLAmax>70	0,2
nxLAmax>75	0,0
nxLAmax>80	0,0
nxLAmax>85	0,0
nxLAmax>90	0,0

overschrijdingsniveau in dB(A) (LAmax,nx)	waarde
LAmax,20x	0,0
LAmax,10x	0,0
LAmax,5x	0,0
LAmax,4x	0,0
LAmax,3x	0,0
LAmax,2x	55,9
LAmax,1x	60,7

Equivalent geluidsdruk niveau LAeq, 23-07 u tijdens beoordelingsperiode

LAeq,23-07u ('Lnight') in dB(A)	34,1
---------------------------------	------



Algemeen

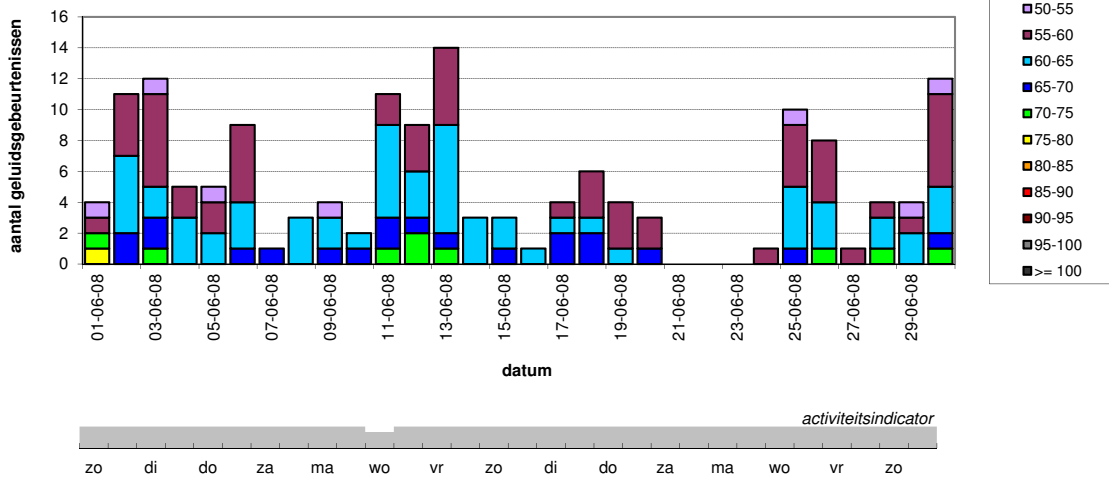
begin analyseperiode : 01.06.2008 23u00 (LT)
 einde analyseperiode : 01.07.2008 07u00 (LT)
 aantal nachten 30
 beoordelingsperiode **nachtperiode**
 23-07 u (LT)
 activiteitsgraad [%] 99,2%

Correlatiegegevens (*)

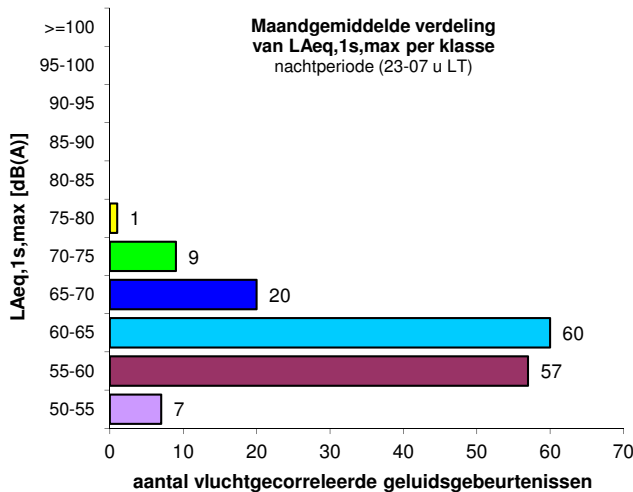
aantal beschouwde vliegbewegingen 749
 aantal geregistreerde geluidsgebeurtenissen (duur < 120 s) 278
 aantal vluchtgecorrleerde geluidsgebeurtenissen 154
 % correlatiescore - geluidsgebeurtenissen 55,4%
 % correlatiescore - beschouwde vliegbewegingen 20,6%
 (*) correlatie op basis van de vlucht- en radardata verstrekt door het Waalse gewest

Maandoverzicht

Aantal vluchtgecorrleerde geluidsgebeurtenissen per klasse van het maximaal geluidsdruk niveau (LAeq,1s,max) nachtperiode (23-07 u LT)



Distributie van vluchtgecorrleerde geluidsgebeurtenissen



Gemiddelde waarden per nacht

gemiddeld aantal gecorrleerde geluidsgebeurtenissen per nacht	5,2
---	-----

verdeling per klasse van LAmax	
50-55	0,2
55-60	1,9
60-65	2,0
65-70	0,7
70-75	0,3
75-80	0,0
80-85	0,0
85-90	0,0
> 90	0,0

overschrijdingsfrequentie (nxLAmax>X)	
nxLAmax>50	0,0
nxLAmax>55	0,0
nxLAmax>60	3,0
nxLAmax>65	1,0
nxLAmax>70	0,3
nxLAmax>75	0,0
nxLAmax>80	0,0
nxLAmax>85	0,0
nxLAmax>90	0,0

overschrijdingsniveau in dB(A) (LAmax,nx)	
LAmax,20x	0,0
LAmax,10x	0,0
LAmax,5x	54,7
LAmax,4x	57,5
LAmax,3x	60,0
LAmax,2x	62,3
LAmax,1x	65,1

Equivalent geluidsdruk niveau LAeq, 23-07 u tijdens beoördelingsperiode

LAeq,23-07u ('Lnight') in dB(A)	37,9
---------------------------------	------



Algemeen

begin analyseperiode : 01.07.2008 23u00 (LT)
 einde analyseperiode : 01.08.2008 07u00 (LT)
 aantal nachten 31

beoordelingsperiode **nachtperiode**
 23-07 u (LT)

activiteitsgraad [%] 100,0%

Correlatiegegevens (*)

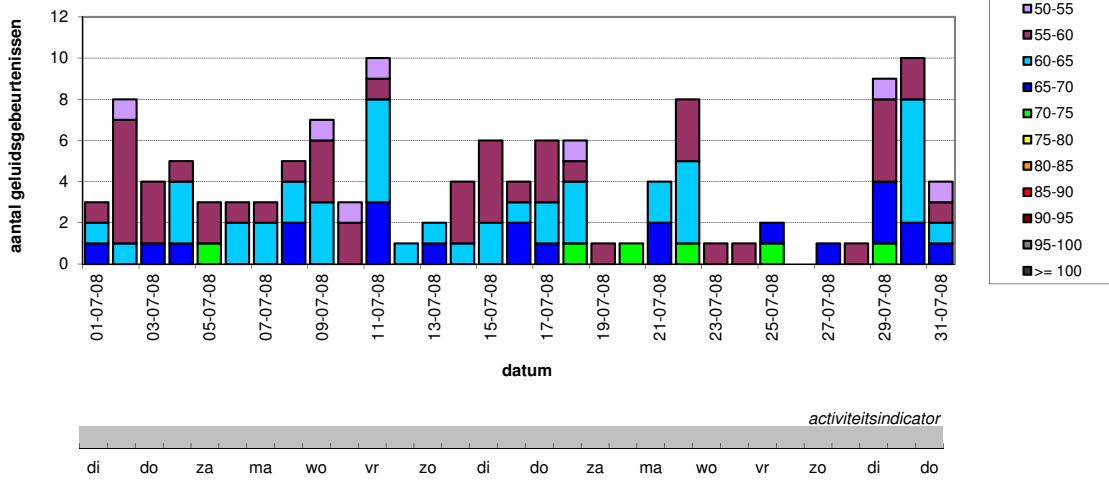
aantal beschouwde vliegbewegingen 808
 aantal geregistreerde geluidsgebeurtenissen (duur < 120 s) 241
 aantal vluchtgecorrleerde geluidsgebeurtenissen 126

% correlatiescore - geluidsgebeurtenissen 52,3%
 % correlatiescore - beschouwde vliegbewegingen 15,6%

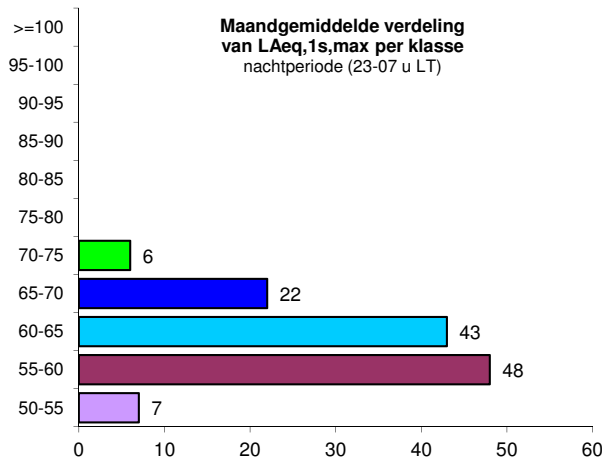
(*) correlatie op basis van de vlucht- en radardata verstrekt door het Waalse gewest

Maandoverzicht

Aantal vluchtgecorrleerde geluidsgebeurtenissen per klasse van het maximaal geluidsdruk niveau (LAeq,1s,max) nachtperiode (23-07 u LT)



Distributie van vluchtgecorrleerde geluidsgebeurtenissen



Gemiddelde waarden per nacht

gemiddeld aantal gecorrleerde geluidsgebeurtenissen per nacht	4,1
---	-----

verdeling per klasse van LAmax	waarde
50-55	0,2
55-60	1,5
60-65	1,4
65-70	0,7
70-75	0,2
75-80	0,0
80-85	0,0
85-90	0,0
> 90	0,0

overschrijdingsfrequentie (nxLAmax>X)	waarde
nxLAmax>50	0,0
nxLAmax>55	0,0
nxLAmax>60	2,3
nxLAmax>65	0,9
nxLAmax>70	0,2
nxLAmax>75	0,0
nxLAmax>80	0,0
nxLAmax>85	0,0
nxLAmax>90	0,0

overschrijdingsniveau in dB(A) (LAmax,nx)	waarde
LAmax,20x	0,0
LAmax,10x	0,0
LAmax,5x	0,0
LAmax,4x	52,3
LAmax,3x	57,6
LAmax,2x	61,0
LAmax,1x	64,0

Equivalent geluidsdruk niveau LAeq, 23-07 u tijdens beoordelingsperiode

LAeq,23-07u ('Lnight') in dB(A)	36,1
---------------------------------	------



Algemeen

begin analyseperiode : 01.08.2008 23u00 (LT)
 einde analyseperiode : 01.09.2008 07u00 (LT)
 aantal nachten 31

beoordelingsperiode **nachtperiode**
 23-07 u (LT)

activiteitsgraad [%] 100,0%

Correlatiegegevens (*)

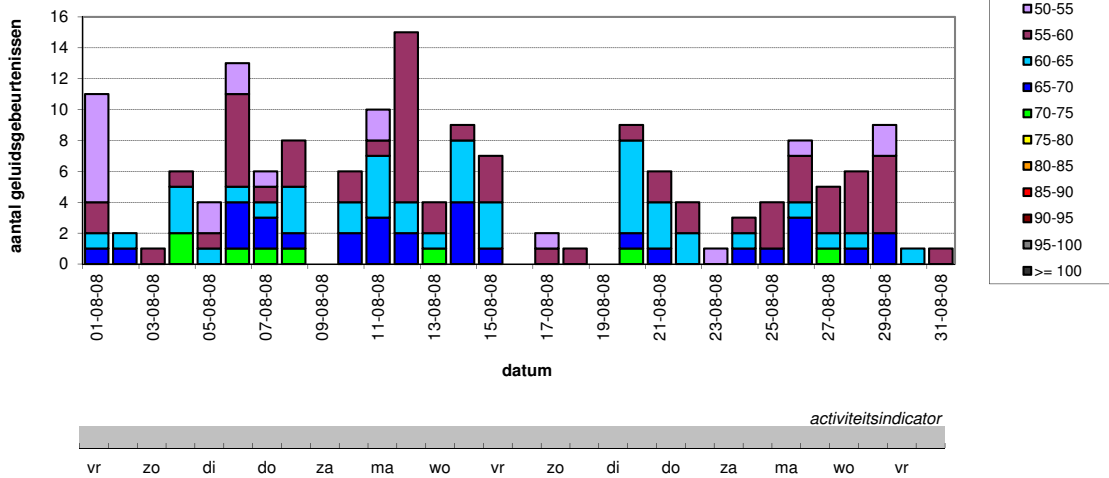
aantal beschouwde vliegbewegingen 805
 aantal geregistreerde geluidsgebeurtenissen (duur < 120 s) 368
 aantal vluchtgecorreleerde geluidsgebeurtenissen 162

% correlatiescore - geluidsgebeurtenissen 44,0%
 % correlatiescore - beschouwde vliegbewegingen 20,1%

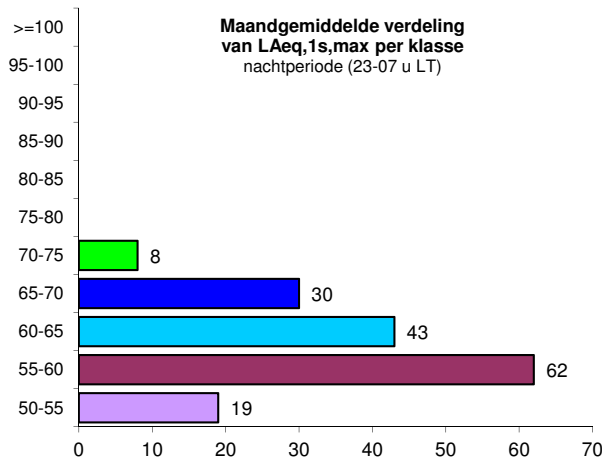
(*) correlatie op basis van de vlucht- en radardata verstrekt door het Waalse gewest

Maandoverzicht

Aantal vluchtgecorreleerde geluidsgebeurtenissen per klasse van het maximaal geluidsdruk niveau (LAeq,1s,max) nachtperiode (23-07 u LT)



Distributie van vluchtgecorreleerde geluidsgebeurtenissen



Gemiddelde waarden per nacht

gemiddeld aantal gecorreleerde geluidsgebeurtenissen per nacht	5,2
--	-----

verdeling per klasse van LAmax	waarde
50-55	0,6
55-60	2,0
60-65	1,4
65-70	1,0
70-75	0,3
75-80	0,0
80-85	0,0
85-90	0,0
> 90	0,0

overschrijdingsfrequentie (nxLAmax>X)	waarde
nxLAmax>50	0,0
nxLAmax>55	0,0
nxLAmax>60	2,6
nxLAmax>65	1,2
nxLAmax>70	0,3
nxLAmax>75	0,0
nxLAmax>80	0,0
nxLAmax>85	0,0
nxLAmax>90	0,0

overschrijdingsniveau in dB(A) (LAmax,nx)	waarde
LAmax,20x	0,0
LAmax,10x	0,0
LAmax,5x	53,7
LAmax,4x	56,4
LAmax,3x	59,3
LAmax,2x	61,4
LAmax,1x	66,3

Equivalent geluidsdruk niveau LAeq, 23-07 u tijdens beoordelingsperiode

LAeq,23-07u ("Lnight") in dB(A)	36,8
---------------------------------	------



Algemeen

begin analyseperiode : 01.09.2008 23u00 (LT)
 einde analyseperiode : 01.10.2008 07u00 (LT)
 aantal nachten 30

beoordelingsperiode **nachtperiode**
 23-07 u (LT)

activiteitsgraad [%] 100,0%

Correlatiegegevens (*)

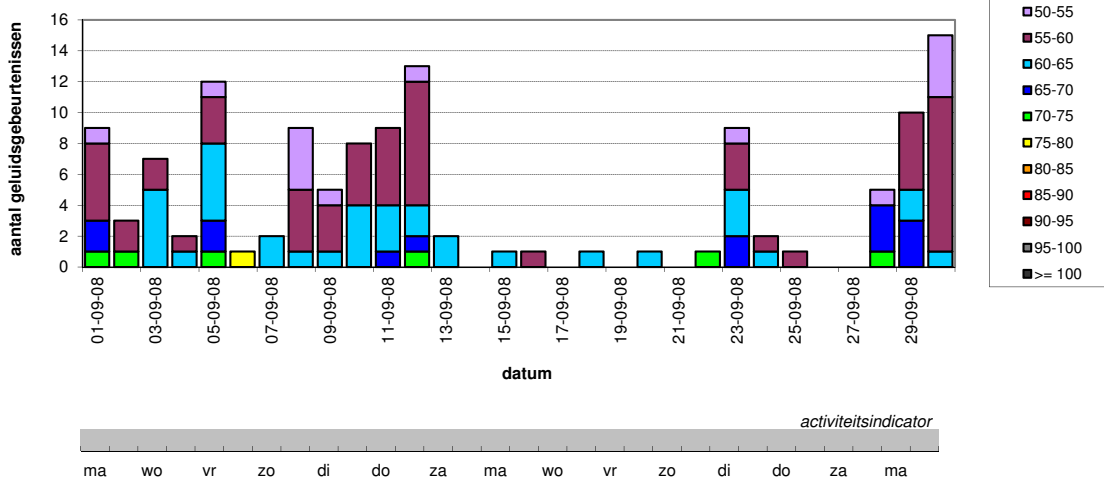
aantal beschouwde vliegbewegingen 660
 aantal geregistreerde geluidsgebeurtenissen (duur < 120 s) 322
 aantal vluchtgecorreleerde geluidsgebeurtenissen 129

% correlatiescore - geluidsgebeurtenissen 40,1%
 % correlatiescore - beschouwde vliegbewegingen 19,5%

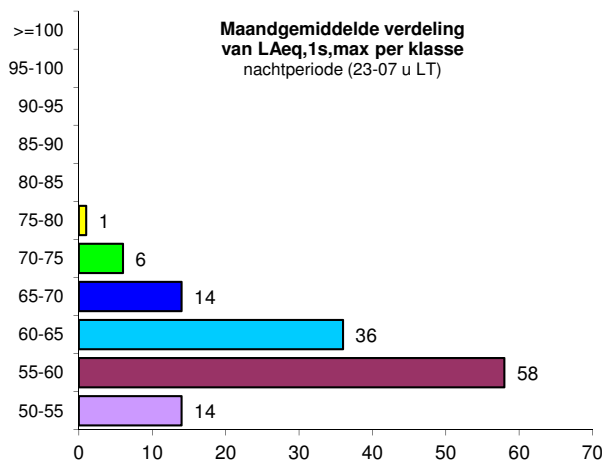
(*) correlatie op basis van de vlucht- en radardata verstrekt door het Waalse gewest

Maandoverzicht

Aantal vluchtgecorreleerde geluidsgebeurtenissen per klasse van het maximaal geluidsdruk niveau (LAeq,1s,max) nachtperiode (23-07 u LT)



Distributie van vluchtgecorreleerde geluidsgebeurtenissen



Gemiddelde waarden per nacht

gemiddeld aantal gecorreleerde geluidsgebeurtenissen per nacht	4,3
--	------------

verdeling per klasse van LAmax	waarde
50-55	0,5
55-60	1,9
60-65	1,2
65-70	0,5
70-75	0,2
75-80	0,0
80-85	0,0
85-90	0,0
> 90	0,0

overschrijdingsfrequentie (nxLAmax>X)	waarde
nxLAmax>50	0,0
nxLAmax>55	0,0
nxLAmax>60	1,9
nxLAmax>65	0,7
nxLAmax>70	0,2
nxLAmax>75	0,0
nxLAmax>80	0,0
nxLAmax>85	0,0
nxLAmax>90	0,0

overschrijdingsniveau in dB(A) (LAmax,nx)	waarde
LAmax,20x	0,0
LAmax,10x	0,0
LAmax,5x	0,0
LAmax,4x	54,2
LAmax,3x	56,9
LAmax,2x	59,5
LAmax,1x	63,4

Equivalent geluidsdruk niveau LAeq, 23-07 u tijdens beoordelingsperiode

LAeq,23-07u ('Lnight') in dB(A)	36,2
---------------------------------	-------------



Algemeen

begin analyseperiode : 01.10.2008 23u00 (LT)
 einde analyseperiode : 01.11.2008 07u00 (LT)
 aantal nachten 31

beoordelingsperiode **nachtperiode**
 23-07 u (LT)

activiteitsgraad [%] 100,0%

Correlatiegegevens (*)

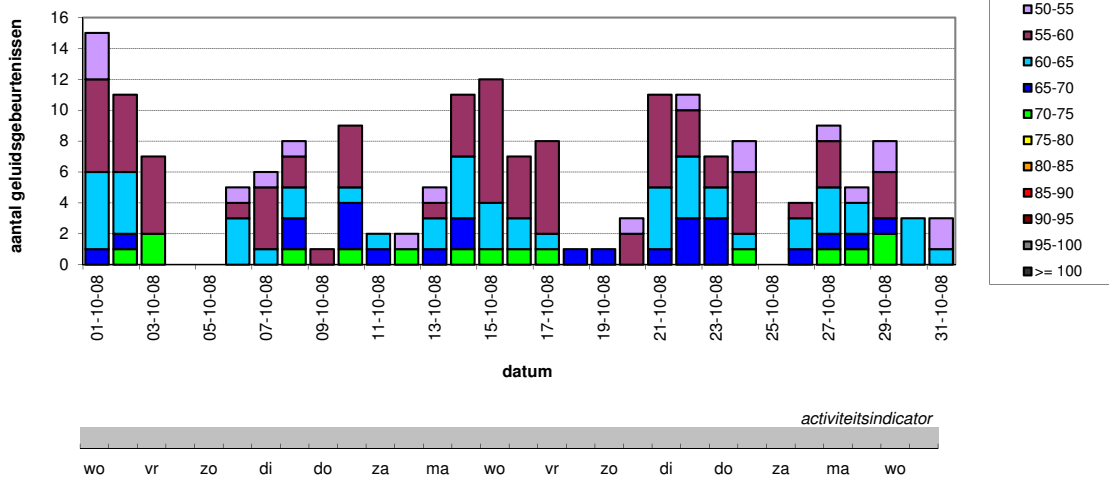
aantal beschouwde vliegbewegingen 854
 aantal geregistreerde geluidsgebeurtenissen (duur < 120 s) 498
 aantal vluchtgecorrleerde geluidsgebeurtenissen 183

% correlatiescore - geluidsgebeurtenissen 36,7%
 % correlatiescore - beschouwde vliegbewegingen 21,4%

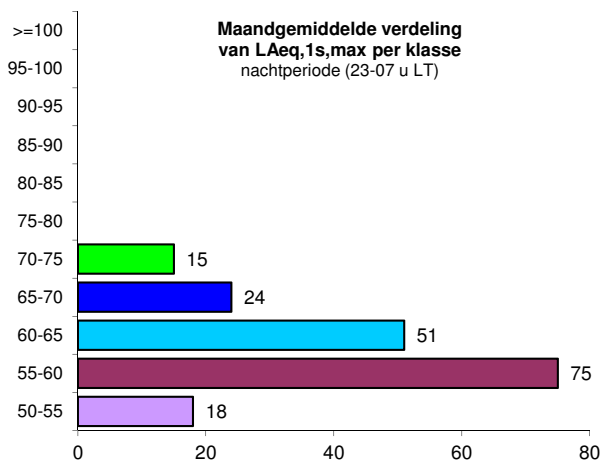
(*) correlatie op basis van de vlucht- en radardata verstrekt door het Waalse gewest

Maandoverzicht

Aantal vluchtgecorrleerde geluidsgebeurtenissen per klasse van het maximaal geluidsdruk niveau (LAeq,1s,max) nachtperiode (23-07 u LT)



Distributie van vluchtgecorrleerde geluidsgebeurtenissen



Gemiddelde waarden per nacht

gemiddeld aantal gecorrleerde geluidsgebeurtenissen per nacht	5,9
---	------------

verdeling per klasse van LAmax	
50-55	0,6
55-60	2,4
60-65	1,6
65-70	0,8
70-75	0,5
75-80	0,0
80-85	0,0
85-90	0,0
> 90	0,0

overschrijdingsfrequentie (nxLAmax>X)	
nxLAmax>50	0,0
nxLAmax>55	0,0
nxLAmax>60	2,9
nxLAmax>65	1,3
nxLAmax>70	0,5
nxLAmax>75	0,0
nxLAmax>80	0,0
nxLAmax>85	0,0
nxLAmax>90	0,0

overschrijdingsniveau in dB(A) (LAmax,nx)	
LAmax,20x	0,0
LAmax,10x	0,0
LAmax,5x	55,8
LAmax,4x	57,8
LAmax,3x	59,8
LAmax,2x	61,7
LAmax,1x	66,6

Equivalent geluidsdruk niveau LAeq, 23-07 u tijdens beoordelingsperiode

LAeq,23-07u ('Lnight') in dB(A)	38,2
---------------------------------	-------------



Algemeen

begin analyseperiode : 01.11.2008 23u00 (LT)
 einde analyseperiode : 01.12.2008 07u00 (LT)
 aantal nachten 30

beoordelingsperiode **nachtperiode**
 23-07 u (LT)

activiteitsgraad [%] 100,0%

Correlatiegegevens (*)

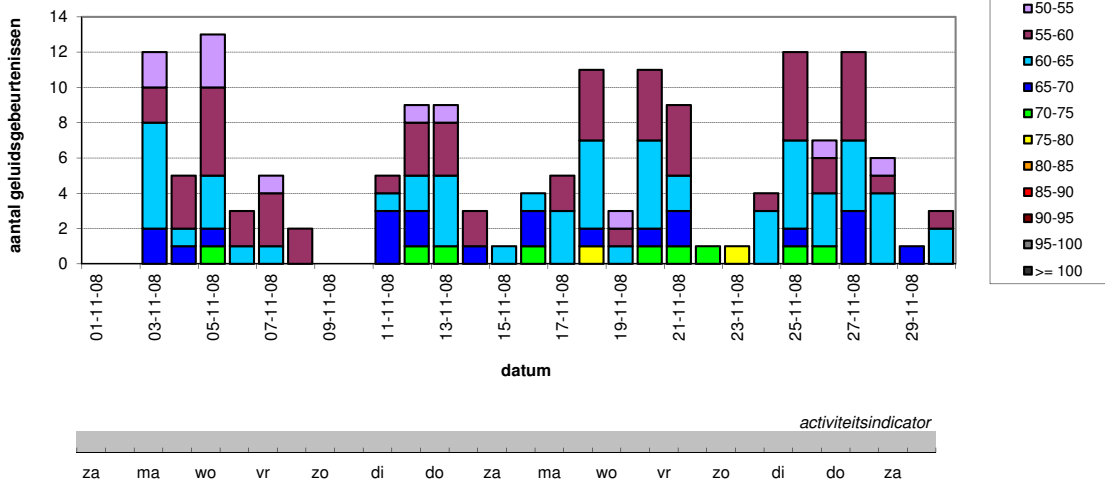
aantal beschouwde vliegbewegingen 756
 aantal geregistreerde geluidsgebeurtenissen (duur < 120 s) 507
 aantal vluchtgecorrleerde geluidsgebeurtenissen 157

% correlatiescore - geluidsgebeurtenissen 31,0%
 % correlatiescore - beschouwde vliegbewegingen 20,8%

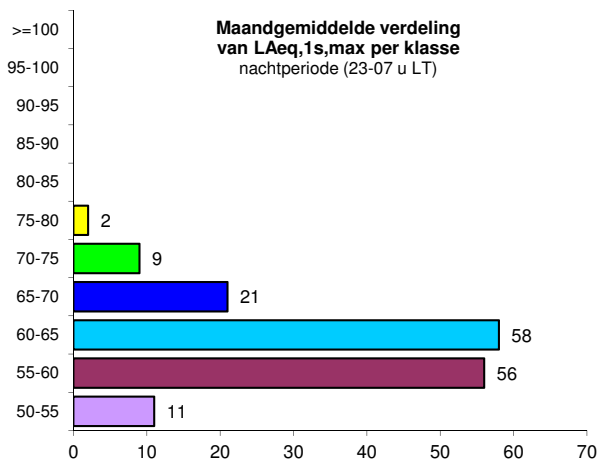
(*) correlatie op basis van de vlucht- en radardata verstrekt door het Waalse gewest

Maandoverzicht

Aantal vluchtgecorrleerde geluidsgebeurtenissen per klasse van het maximaal geluidsdrkniveau (LAeq,1s,max) nachtperiode (23-07 u LT)



Distributie van vluchtgecorrleerde geluidsgebeurtenissen



Gemiddelde waarden per nacht

gemiddeld aantal gecorrleerde geluidsgebeurtenissen per nacht	5,2
---	------------

verdeling per klasse van LAmax	Waarde
50-55	0,4
55-60	1,9
60-65	1,9
65-70	0,7
70-75	0,3
75-80	0,1
80-85	0,0
85-90	0,0
> 90	0,0

overschrijdingsfrequentie (nxLAmax>X)	Waarde
nxLAmax>50	0,0
nxLAmax>55	0,0
nxLAmax>60	3,0
nxLAmax>65	1,1
nxLAmax>70	0,4
nxLAmax>75	0,1
nxLAmax>80	0,0
nxLAmax>85	0,0
nxLAmax>90	0,0

overschrijdingsniveau in dB(A) (LAmax,nx)	Waarde
LAmax,20x	0,0
LAmax,10x	0,0
LAmax,5x	54,5
LAmax,4x	57,0
LAmax,3x	59,9
LAmax,2x	62,1
LAmax,1x	65,7

Equivalent geluidsdrkniveau LAeq, 23-07 u tijdens beoordelingsperiode

LAeq,23-07u ('Lnight') in dB(A)	37,6
---------------------------------	-------------



Algemeen

begin analyseperiode : 01.12.2008 23u00 (LT)
 einde analyseperiode : 01.01.2009 07u00 (LT)
 aantal nachten 31

beoordelingsperiode **nachtperiode**
 23-07 u (LT)

activiteitsgraad [%] 100,0%

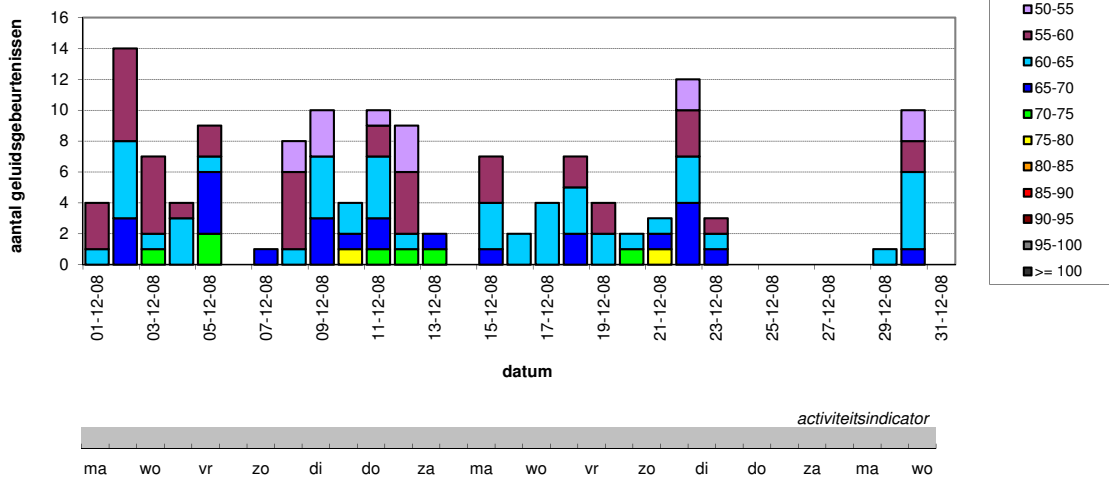
Correlatiegegevens (*)

aantal beschouwde vliegbewegingen 675
 aantal geregistreerde geluidsgebeurtenissen (duur < 120 s) 346
 aantal vluchtgecorrleerde geluidsgebeurtenissen 137

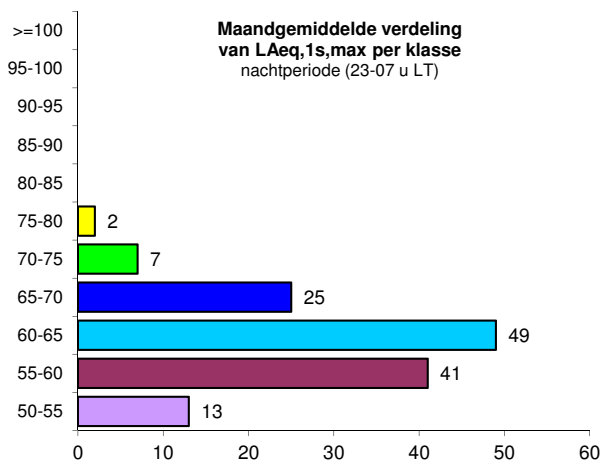
% correlatiescore - geluidsgebeurtenissen 39,6%
 % correlatiescore - beschouwde vliegbewegingen 20,3%

(*) correlatie op basis van de vlucht- en radardata verstrekt door het Waalse gewest

Maandoverzicht



Distributie van vluchtgecorrleerde geluidsgebeurtenissen



Gemiddelde waarden per nacht

gemiddeld aantal gecorrleerde geluidsgebeurtenissen per nacht	4,4
---	------------

verdeling per klasse van LAmax	Waarde
50-55	0,4
55-60	1,3
60-65	1,6
65-70	0,8
70-75	0,2
75-80	0,1
80-85	0,0
85-90	0,0
> 90	0,0

overschrijdingsfrequentie (nxLAmax>X)	Waarde
nxLAmax>50	0,0
nxLAmax>55	0,0
nxLAmax>60	2,7
nxLAmax>65	1,1
nxLAmax>70	0,3
nxLAmax>75	0,1
nxLAmax>80	0,0
nxLAmax>85	0,0
nxLAmax>90	0,0

overschrijdingsniveau in dB(A) (LAmax,nx)	Waarde
LAmax,20x	0,0
LAmax,10x	0,0
LAmax,5x	0,0
LAmax,4x	54,9
LAmax,3x	59,4
LAmax,2x	61,7
LAmax,1x	65,3

Equivalent geluidsdruk niveau LAeq, 23-07 u tijdens beoordelingsperiode

LAeq,23-07u ('Lnight') in dB(A)	37,1
---------------------------------	-------------

data onder voorbehoud van nadere verificatie en wijziging



Algemeen

begin analyseperiode : 01.01.2008 23u00 (LT)
 einde analyseperiode : 01.01.2009 07u00 (LT)
 aantal nachten 365

beoordelingsperiode **nachtperiode**
 23-07 u (LT)

activiteitsgraad [%] 100,0%

Correlatiegegevens (*)

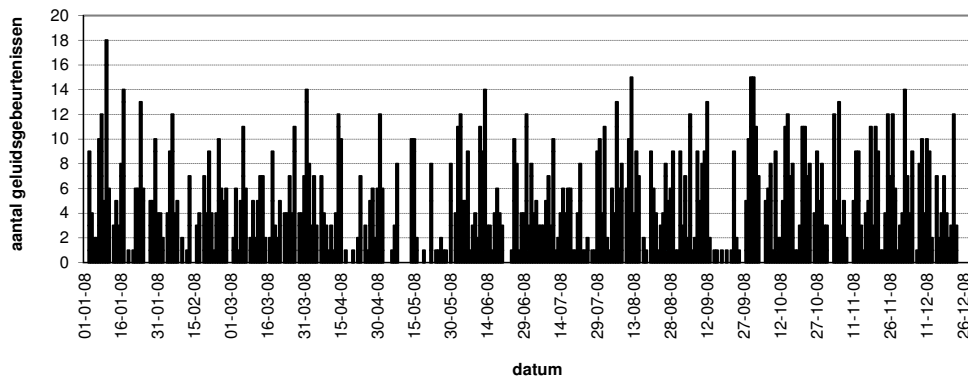
aantal beschouwde vliegbewegingen 8648
 aantal geregistreerde geluidsgebeurtenissen (duur < 120 s) 4858
 aantal vluchtgecorrleerde geluidsgebeurtenissen 1635

% correlatiescore - geluidsgebeurtenissen 33,7%
 % correlatiescore - beschouwde vliegbewegingen 18,9%

(*) correlatie op basis van de vlucht- en radardata verstrekt door het Waalse gewest

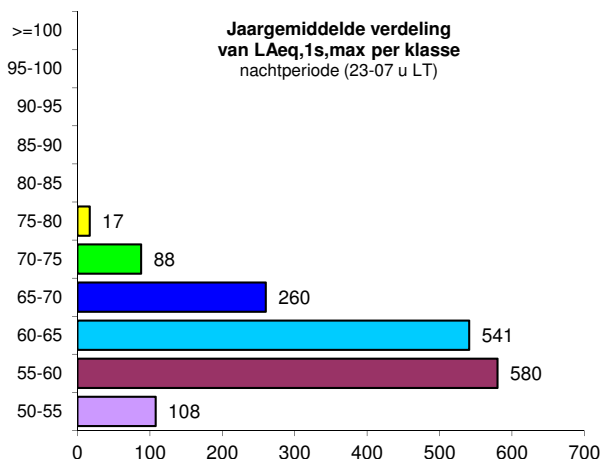
Maandoverzicht

Aantal vluchtgecorrleerde geluidsgebeurtenissen per klasse van het maximaal geluidsdrumniveau (LAeq,1s,max) nachtperiode (23-07 u LT)



activiteitsindicator

Distributie van vluchtgecorrleerde geluidsgebeurtenissen



Gemiddelde waarden per nacht

gemiddeld aantal gecorrleerde geluidsgebeurtenissen per nacht	4,5
---	------------

verdeling per klasse van LAmax	Waarde
50-55	0,4
55-60	1,7
60-65	1,5
65-70	0,6
70-75	0,3
75-80	0,0
80-85	0,0
85-90	0,0
> 90	0,0

overschrijdingsfrequentie (nxLAmax>X)	Waarde
nxLAmax>50	0,0
nxLAmax>55	0,0
nxLAmax>60	2,4
nxLAmax>65	0,9
nxLAmax>70	0,3
nxLAmax>75	0,0
nxLAmax>80	0,0
nxLAmax>85	0,0
nxLAmax>90	0,0

overschrijdingsniveau in dB(A) (LAmax,nx)	Waarde
LAmax,20x	0,0
LAmax,10x	0,0
LAmax,5x	0,0
LAmax,4x	55,4
LAmax,3x	58,4
LAmax,2x	61,1
LAmax,1x	64,6

Equivalent geluidsdrumniveau LAeq, 23-07 u tijdens beoordelingsperiode

LAeq,23-07u ('Lnight') in dB(A)	37,0
---------------------------------	-------------