



Algemeen

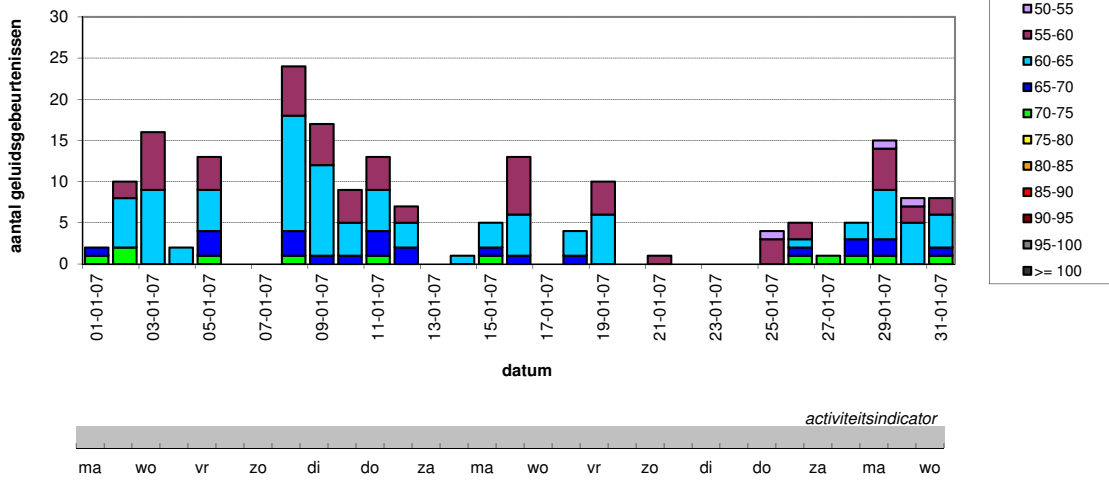
begin analyseperiode : 01.01.2007 23u00 (LT)
 einde analyseperiode : 01.02.2007 07u00 (LT)
 aantal nachten 31
 beoordelingsperiode **nachtperiode**
 23-07 u (LT)
 activiteitsgraad [%] 100,0%

Correlatiegegevens (*)

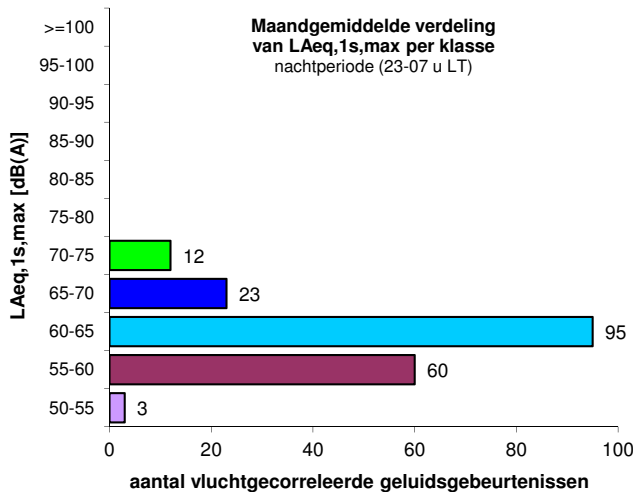
aantal beschouwde vliegbewegingen 693
 aantal geregistreerde geluidsgebeurtenissen (duur < 120 s) 931
 aantal vluchtgecorrleerde geluidsgebeurtenissen 193
 % correlatiescore - geluidsgebeurtenissen 20,7%
 % correlatiescore - beschouwde vliegbewegingen 27,8%
 (*) correlatie op basis van de vlucht- en radardata verstrekt door het Waalse gewest

Maandoverzicht

Aantal vluchtgecorrleerde geluidsgebeurtenissen per klasse van het maximaal geluidsdruk niveau (LAeq,1s,max) nachtperiode (23-07 u LT)



Distributie van vluchtgecorrleerde geluidsgebeurtenissen



Gemiddelde waarden per nacht

gemiddeld aantal gecorrleerde geluidsgebeurtenissen per nacht	6,2
---	------------

verdeling per klasse van LAmax	
50-55	0,1
55-60	1,9
60-65	3,1
65-70	0,7
70-75	0,4
75-80	0,0
80-85	0,0
85-90	0,0
> 90	0,0

overschrijdingsfrequentie (nxLAmax>X)	
nxLAmax>50	0,0
nxLAmax>55	0,0
nxLAmax>60	4,2
nxLAmax>65	1,1
nxLAmax>70	0,4
nxLAmax>75	0,0
nxLAmax>80	0,0
nxLAmax>85	0,0
nxLAmax>90	0,0

overschrijdingsniveau in dB(A) (LAmax,nx)	
LAmax,20x	0,0
LAmax,10x	0,0
LAmax,5x	58,6
LAmax,4x	60,3
LAmax,3x	61,6
LAmax,2x	63,0
LAmax,1x	65,1

Equivalent geluidsdruk niveau LAeq, 23-07 u tijdens beoordelingsperiode

LAeq,23-07u ('Lnight') in dB(A)	37,4
---------------------------------	-------------



Algemeen

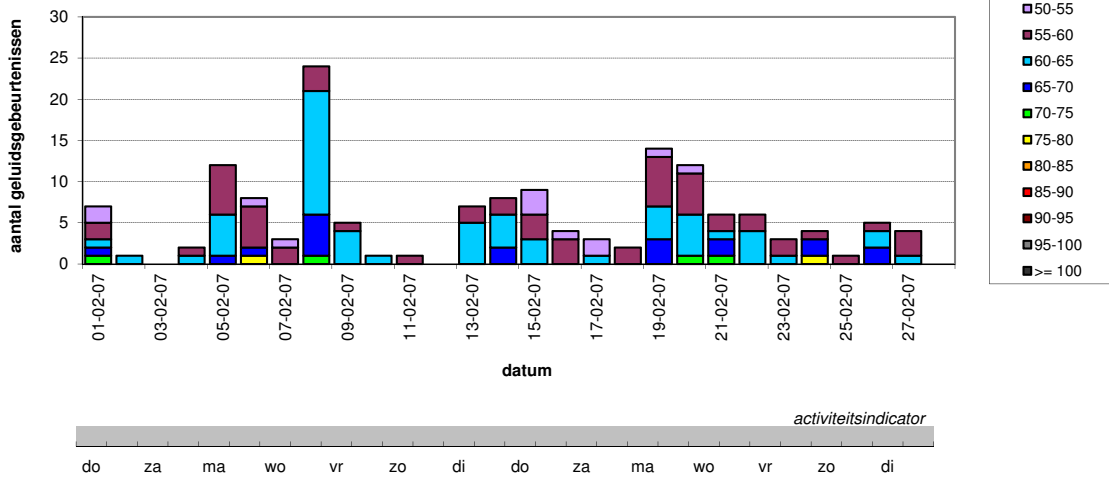
begin analyseperiode : 01.02.2007 23u00 (LT)
 einde analyseperiode : 01.03.2007 07u00 (LT)
 aantal nachten 29
 beoordelingsperiode **nachtperiode**
 23-07 u (LT)
 activiteitsgraad [%] 100,0%

Correlatiegegevens (*)

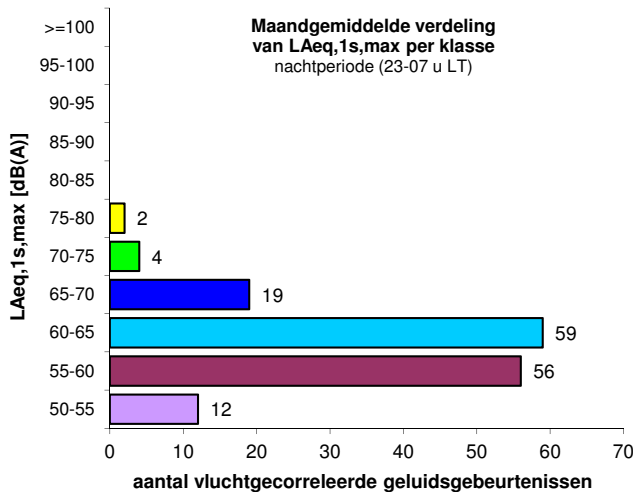
aantal beschouwde vliegbewegingen 780
 aantal geregistreerde geluidsgebeurtenissen (duur < 120 s) 339
 aantal vluchtgecorrleerde geluidsgebeurtenissen 152
 % correlatiescore - geluidsgebeurtenissen 44,8%
 % correlatiescore - beschouwde vliegbewegingen 19,5%
 (*) correlatie op basis van de vlucht- en radardata verstrekt door het Waalse gewest

Maandoverzicht

Aantal vluchtgecorrleerde geluidsgebeurtenissen per klasse van het maximaal geluidsdruk niveau (LAeq,1s,max) nachtperiode (23-07 u LT)



Distributie van vluchtgecorrleerde geluidsgebeurtenissen



Gemiddelde waarden per nacht

gemiddeld aantal gecorrleerde geluidsgebeurtenissen per nacht	5,2
---	-----

verdeling per klasse van LAmax	
50-55	0,4
55-60	1,9
60-65	2,0
65-70	0,7
70-75	0,1
75-80	0,1
80-85	0,0
85-90	0,0
> 90	0,0

overschrijdingsfrequentie (nxLAmax>X)	
nxLAmax>50	0,0
nxLAmax>55	0,0
nxLAmax>60	3,0
nxLAmax>65	0,9
nxLAmax>70	0,2
nxLAmax>75	0,1
nxLAmax>80	0,0
nxLAmax>85	0,0
nxLAmax>90	0,0

overschrijdingsniveau in dB(A) (LAmax,nx)	
LAmax,20x	0,0
LAmax,10x	0,0
LAmax,5x	54,7
LAmax,4x	58,0
LAmax,3x	59,9
LAmax,2x	61,4
LAmax,1x	64,4

Equivalent geluidsdruk niveau LAeq, 23-07 u tijdens beoordelingsperiode

LAeq,23-07u ('Lnight') in dB(A)	37,2
---------------------------------	------



Algemeen

begin analyseperiode : 01.03.2007 23u00 (LT)
 einde analyseperiode : 01.04.2007 07u00 (LT)
 aantal nachten 31

beoordelingsperiode **nachtperiode**
 23-07 u (LT)

activiteitsgraad [%] 100,0%

Correlatiegegevens (*)

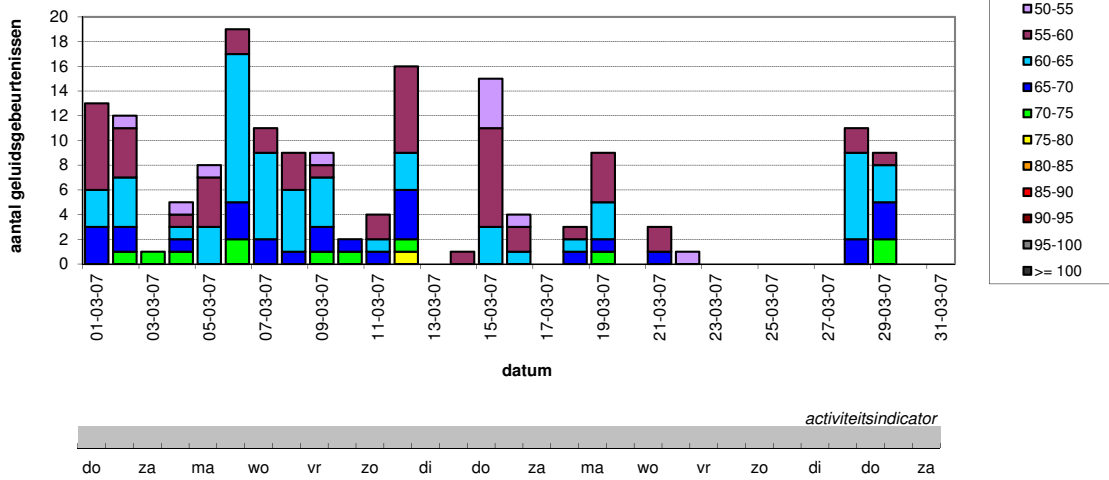
aantal beschouwde vliegbewegingen 619
 aantal geregistreerde geluidsgebeurtenissen (duur < 120 s) 464
 aantal vluchtgecorrleerde geluidsgebeurtenissen 165

% correlatiescore - geluidsgebeurtenissen 35,6%
 % correlatiescore - beschouwde vliegbewegingen 26,7%

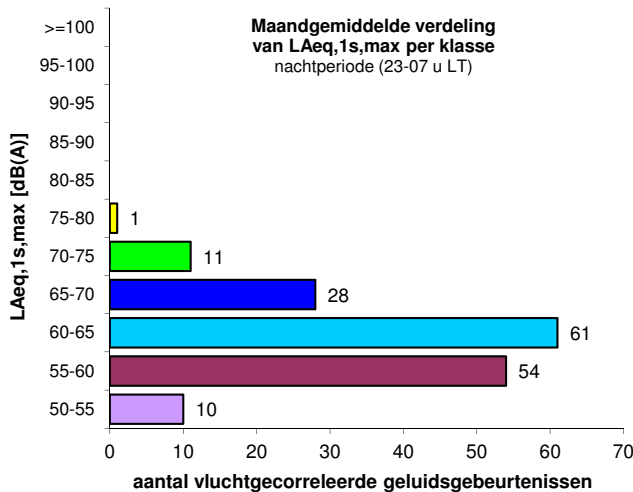
(*) correlatie op basis van de vlucht- en radarata verstrekt door het Waalse gewest

Maandoverzicht

Aantal vluchtgecorrleerde geluidsgebeurtenissen per klasse van het maximaal geluidsdruk niveau (LAeq,1s,max) nachtperiode (23-07 u LT)



Distributie van vluchtgecorrleerde geluidsgebeurtenissen



Gemiddelde waarden per nacht

gemiddeld aantal gecorrleerde geluidsgebeurtenissen per nacht	5,3
---	------------

verdeling per klasse van LAmax	waarde
50-55	0,3
55-60	1,7
60-65	2,0
65-70	0,9
70-75	0,4
75-80	0,0
80-85	0,0
85-90	0,0
> 90	0,0

overschrijdingsfrequentie (nxLAmax>X)	waarde
nxLAmax>50	0,0
nxLAmax>55	0,0
nxLAmax>60	3,3
nxLAmax>65	1,3
nxLAmax>70	0,4
nxLAmax>75	0,0
nxLAmax>80	0,0
nxLAmax>85	0,0
nxLAmax>90	0,0

overschrijdingsniveau in dB(A) (LAmax,nx)	waarde
LAmax,20x	0,0
LAmax,10x	0,0
LAmax,5x	54,9
LAmax,4x	57,7
LAmax,3x	60,7
LAmax,2x	62,6
LAmax,1x	66,2

Equivalent geluidsdruk niveau LAeq, 23-07 u tijdens beoordelingsperiode

LAeq,23-07u ('L'night') in dB(A)	38,0
----------------------------------	-------------



Algemeen

begin analyseperiode : 01.04.2007 23u00 (LT)
 einde analyseperiode : 01.05.2007 07u00 (LT)
 aantal nachten 30

beoordelingsperiode **nachtperiode**
 23-07 u (LT)

activiteitsgraad [%] 100,0%

Correlatiegegevens (*)

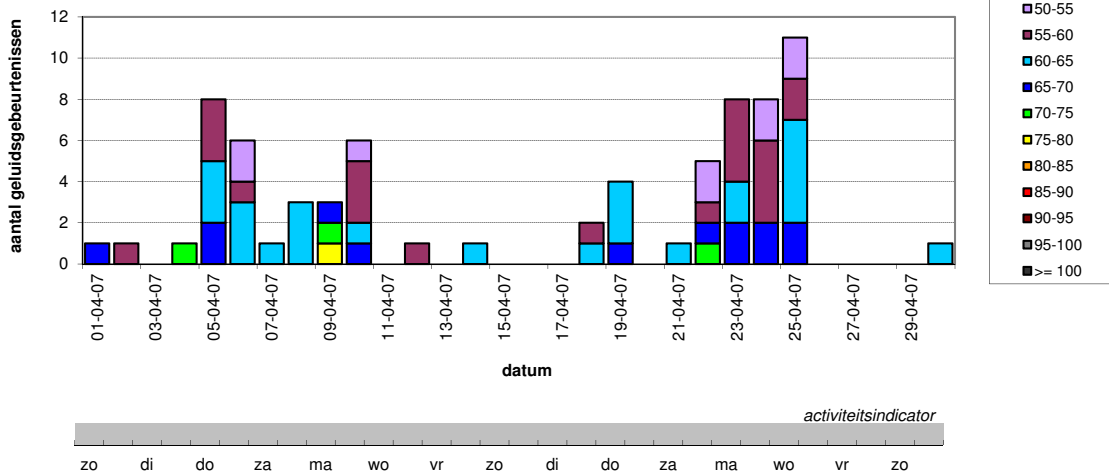
aantal beschouwde vliegbewegingen 438
 aantal geregistreerde geluidsgebeurtenissen (duur < 120 s) 218
 aantal vluchtgecorrleerde geluidsgebeurtenissen 72

% correlatiescore - geluidsgebeurtenissen 33,0%
 % correlatiescore - beschouwde vliegbewegingen 16,4%

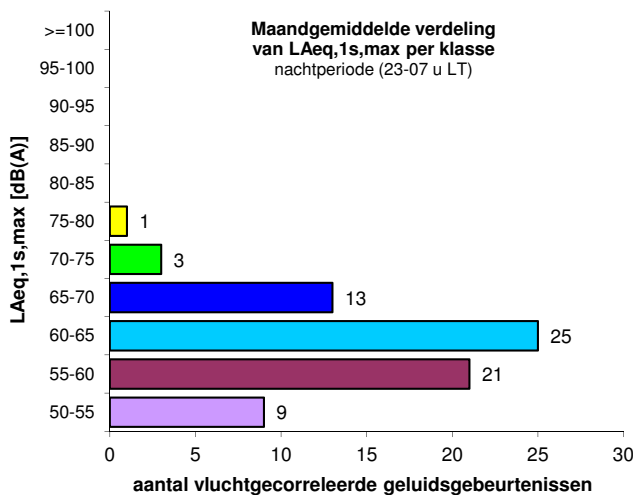
(*) correlatie op basis van de vlucht- en radardata verstrekt door het Waalse gewest

Maandoverzicht

Aantal vluchtgecorrleerde geluidsgebeurtenissen per klasse van het maximaal geluidsdruk niveau (LAeq,1s,max) nachtperiode (23-07 u LT)



Distributie van vluchtgecorrleerde geluidsgebeurtenissen



Gemiddelde waarden per nacht

gemiddeld aantal gecorrleerde geluidsgebeurtenissen per nacht	2,4
---	-----

verdeling per klasse van LAmax	
50-55	0,3
55-60	0,7
60-65	0,8
65-70	0,4
70-75	0,1
75-80	0,0
80-85	0,0
85-90	0,0
> 90	0,0

overschrijdingsfrequentie (nxLAmax>X)	
nxLAmax>50	0,0
nxLAmax>55	0,0
nxLAmax>60	1,4
nxLAmax>65	0,6
nxLAmax>70	0,1
nxLAmax>75	0,0
nxLAmax>80	0,0
nxLAmax>85	0,0
nxLAmax>90	0,0

overschrijdingsniveau in dB(A) (LAmax,nx)	
LAmax,20x	0,0
LAmax,10x	0,0
LAmax,5x	0,0
LAmax,4x	0,0
LAmax,3x	0,0
LAmax,2x	55,9
LAmax,1x	60,9

Equivalent geluidsdruk niveau LAeq, 23-07 u tijdens beoordelingsperiode

LAeq,23-07u ("Lnight") in dB(A)	34,9
---------------------------------	------



Algemeen

begin analyseperiode : 01.05.2007 23u00 (LT)
 einde analyseperiode : 01.06.2007 07u00 (LT)
 aantal nachten 31

beoordelingsperiode **nachtperiode**
 23-07 u (LT)

activiteitsgraad [%] 99,6%

Correlatiegegevens (*)

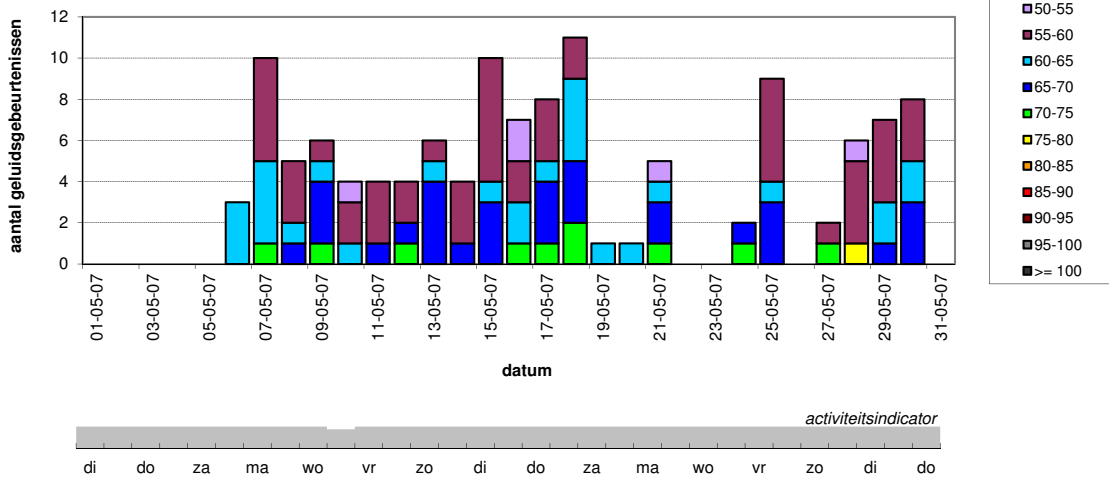
aantal beschouwde vliegbewegingen 681
 aantal geregistreerde geluidsgebeurtenissen (duur < 120 s) 624
 aantal vluchtgecorrleerde geluidsgebeurtenissen 123

% correlatiescore - geluidsgebeurtenissen 19,7%
 % correlatiescore - beschouwde vliegbewegingen 18,1%

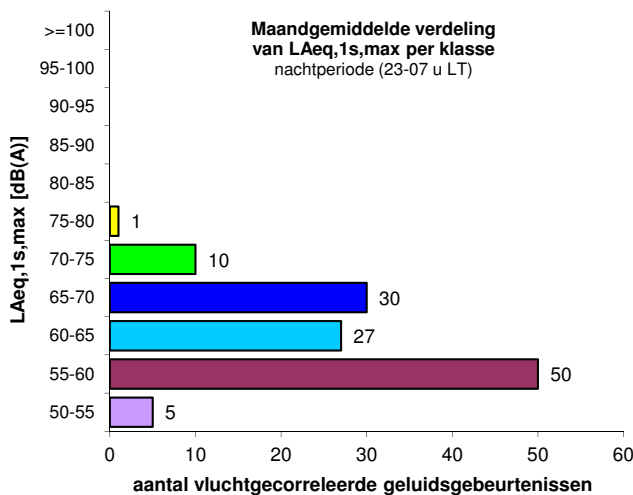
(*) correlatie op basis van de vlucht- en radardata verstrekt door het Waalse gewest

Maandoverzicht

Aantal vluchtgecorrleerde geluidsgebeurtenissen per klasse van het maximaal geluidsdruk niveau (LAeq,1s,max) nachtperiode (23-07 u LT)



Distributie van vluchtgecorrleerde geluidsgebeurtenissen



Gemiddelde waarden per nacht

gemiddeld aantal gecorrleerde geluidsgebeurtenissen per nacht	4,0
---	------------

verdeling per klasse van LAmax		
50-55	0,2	
55-60	1,6	
60-65	0,9	
65-70	1,0	
70-75	0,3	
75-80	0,0	
80-85	0,0	
85-90	0,0	
> 90	0,0	

overschrijdingsfrequentie (nxLAmax>X)		
nxLAmax>50	0,0	
nxLAmax>55	0,0	
nxLAmax>60	2,2	
nxLAmax>65	1,3	
nxLAmax>70	0,4	
nxLAmax>75	0,0	
nxLAmax>80	0,0	
nxLAmax>85	0,0	
nxLAmax>90	0,0	

Equivalent geluidsdruk niveau LAeq, 23-07 u tijdens beoordelingsperiode

LAeq,23-07u ("L'night") in dB(A)	37,0
----------------------------------	-------------

overschrijdingsniveau in dB(A) (LAmax,nx)		
LAmax,20x	0,0	
LAmax,10x	0,0	
LAmax,5x	0,0	
LAmax,4x	0,0	
LAmax,3x	57,8	
LAmax,2x	60,9	
LAmax,1x	66,0	



Algemeen

begin analyseperiode : 01.06.2007 23u00 (LT)
 einde analyseperiode : 01.07.2007 07u00 (LT)
 aantal nachten 30

beoordelingsperiode **nachtperiode**
 23-07 u (LT)

activiteitsgraad [%] 20,8%

Correlatiegegevens (*)

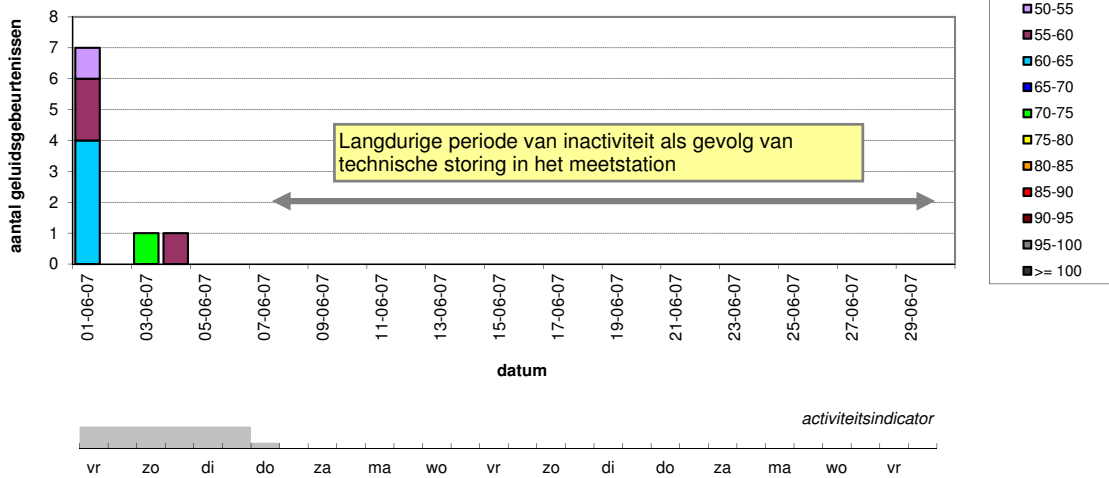
aantal beschouwde vliegbewegingen 799
 aantal geregistreerde geluidsgebeurtenissen (duur < 120 s) 60
 aantal vluchtgecorreleerde geluidsgebeurtenissen 9

% correlatiescore - geluidsgebeurtenissen 15,0%
 % correlatiescore - beschouwde vliegbewegingen 1,1%

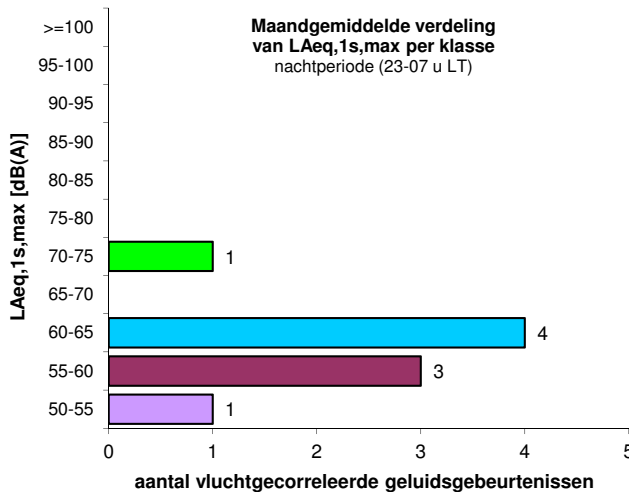
(*) correlatie op basis van de vlucht- en radardata verstrekt door het Waalse gewest

Maandoverzicht

Aantal vluchtgecorreleerde geluidsgebeurtenissen per klasse van het maximaal geluidsdruk niveau (LAeq,1s,max) nachtperiode (23-07 u LT)



Distributie van vluchtgecorreleerde geluidsgebeurtenissen



Gemiddelde waarden per nacht

gemiddeld aantal gecorreleerde geluidsgebeurtenissen per nacht	1,4
--	-----

verdeling per klasse van LAmax	waarde
50-55	0,2
55-60	0,5
60-65	0,6
65-70	0,0
70-75	0,2
75-80	0,0
80-85	0,0
85-90	0,0
> 90	0,0

overschrijdingsfrequentie (nxLAmax>X)	waarde
nxLAmax>50	0,0
nxLAmax>55	0,0
nxLAmax>60	0,8
nxLAmax>65	0,2
nxLAmax>70	0,2
nxLAmax>75	0,0
nxLAmax>80	0,0
nxLAmax>85	0,0
nxLAmax>90	0,0

overschrijdingsniveau in dB(A) (LAmax,nx)	waarde
LAmax,20x	0,0
LAmax,10x	0,0
LAmax,5x	0,0
LAmax,4x	0,0
LAmax,3x	0,0
LAmax,2x	0,0
LAmax,1x	58,2

Equivalent geluidsdruk niveau LAeq, 23-07 u tijdens beoordelingsperiode

LAeq,23-07u ('Lnight') in dB(A)	32,0
---------------------------------	------



Algemeen

begin analyseperiode : 01.07.2007 23u00 (LT)
 einde analyseperiode : 01.08.2007 07u00 (LT)
 aantal nachten 31

beoordelingsperiode **nachtperiode**
 23-07 u (LT)

activiteitsgraad [%] 96,8%

Correlatiegegevens (*)

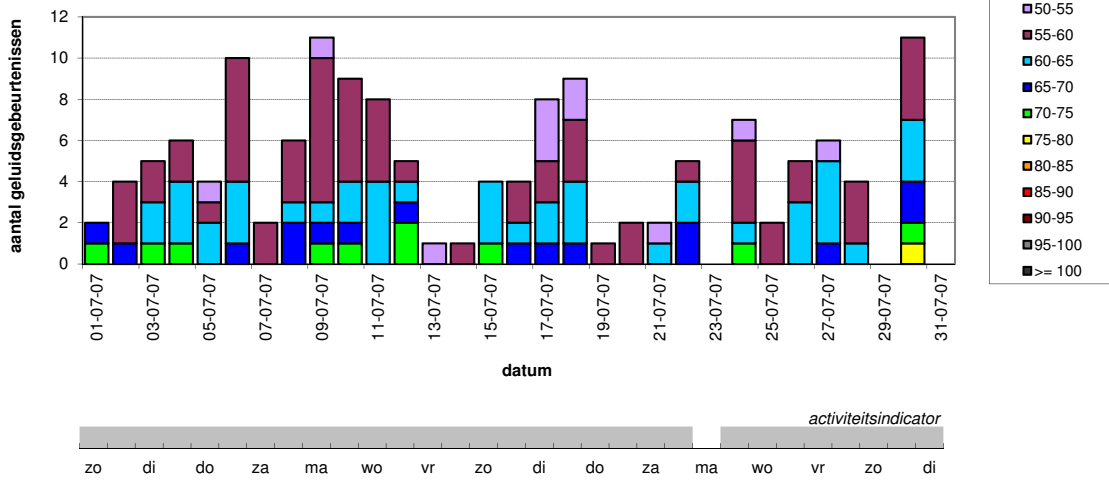
aantal beschouwde vliegbewegingen 865
 aantal geregistreerde geluidsgebeurtenissen (duur < 120 s) 416
 aantal vluchtgecorrleerde geluidsgebeurtenissen 144

% correlatiescore - geluidsgebeurtenissen 34,6%
 % correlatiescore - beschouwde vliegbewegingen 16,6%

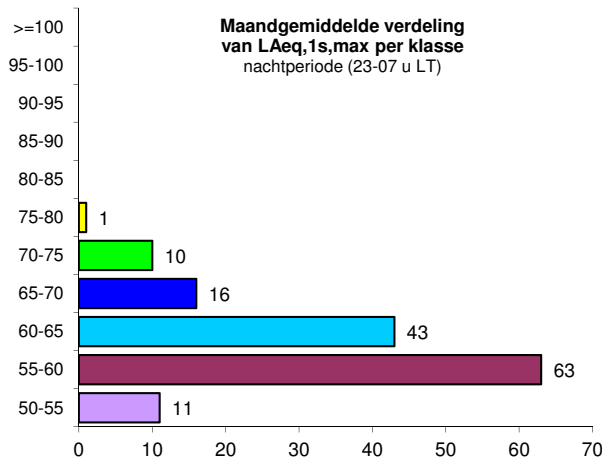
(*) correlatie op basis van de vlucht- en radardata verstrekt door het Waalse gewest

Maandoverzicht

Aantal vluchtgecorrleerde geluidsgebeurtenissen per klasse van het maximaal geluidsdruk niveau (LAeq,1s,max) nachtperiode (23-07 u LT)



Distributie van vluchtgecorrleerde geluidsgebeurtenissen



Gemiddelde waarden per nacht

gemiddeld aantal gecorrleerde geluidsgebeurtenissen per nacht	4,8
---	------------

verdeling per klasse van LAmax	
50-55	0,4
55-60	2,1
60-65	1,4
65-70	0,5
70-75	0,3
75-80	0,0
80-85	0,0
85-90	0,0
> 90	0,0

overschrijdingsfrequentie (nxLAmax>X)	
nxLAmax>50	0,0
nxLAmax>55	0,0
nxLAmax>60	2,3
nxLAmax>65	0,9
nxLAmax>70	0,4
nxLAmax>75	0,0
nxLAmax>80	0,0
nxLAmax>85	0,0
nxLAmax>90	0,0

overschrijdingsniveau in dB(A) (LAmax,nx)	
LAmax,20x	0,0
LAmax,10x	0,0
LAmax,5x	0,0
LAmax,4x	56,6
LAmax,3x	58,3
LAmax,2x	61,1
LAmax,1x	64,3

Equivalent geluidsdruk niveau LAeq, 23-07 u tijdens beoordelingsperiode

LAeq,23-07u ("L'night") in dB(A)	37,2
----------------------------------	-------------



Algemeen

begin analyseperiode : 01.08.2007 23u00 (LT)
 einde analyseperiode : 01.09.2007 07u00 (LT)
 aantal nachten 31

beoordelingsperiode **nachtperiode**
 23-07 u (LT)

activiteitsgraad [%] 100,0%

Correlatiegegevens (*)

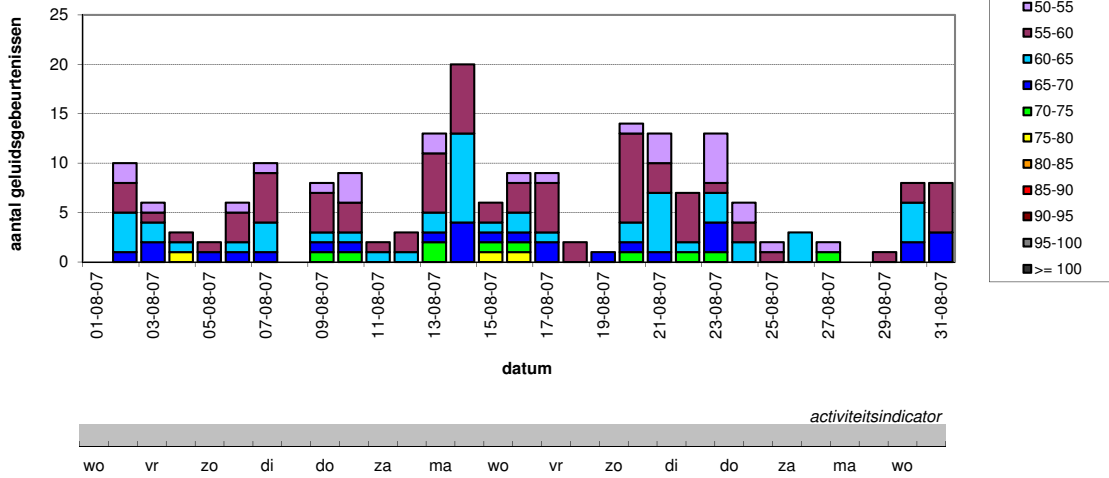
aantal beschouwde vliegbewegingen 756
 aantal geregistreerde geluidsgebeurtenissen (duur < 120 s) 406
 aantal vluchtgecorrleerde geluidsgebeurtenissen 196

% correlatiescore - geluidsgebeurtenissen 48,3%
 % correlatiescore - beschouwde vliegbewegingen 25,9%

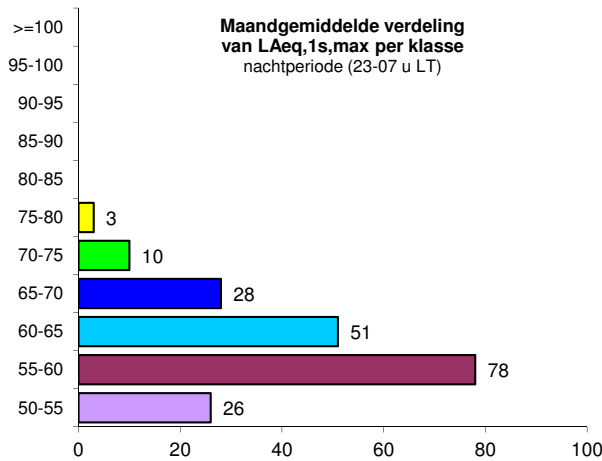
(*) correlatie op basis van de vlucht- en radardata verstrekt door het Waalse gewest

Maandoverzicht

Aantal vluchtgecorrleerde geluidsgebeurtenissen per klasse van het maximaal geluidsdruk niveau (LAeq,1s,max) nachtperiode (23-07 u LT)



Distributie van vluchtgecorrleerde geluidsgebeurtenissen



Gemiddelde waarden per nacht

gemiddeld aantal gecorrleerde geluidsgebeurtenissen per nacht	6,3
---	------------

verdeling per klasse van LAmax	
50-55	0,8
55-60	2,5
60-65	1,6
65-70	0,9
70-75	0,3
75-80	0,1
80-85	0,0
85-90	0,0
> 90	0,0

overschrijdingsfrequentie (nxLAmax>X)	
nxLAmax>50	0,0
nxLAmax>55	0,0
nxLAmax>60	3,0
nxLAmax>65	1,3
nxLAmax>70	0,4
nxLAmax>75	0,1
nxLAmax>80	0,0
nxLAmax>85	0,0
nxLAmax>90	0,0

overschrijdingsniveau in dB(A) (LAmax,nx)	
LAmax,20x	0,0
LAmax,10x	0,0
LAmax,5x	56,2
LAmax,4x	58,1
LAmax,3x	59,9
LAmax,2x	62,4
LAmax,1x	66,7

Equivalent geluidsdruk niveau LAeq, 23-07 u tijdens beoordelingsperiode

LAeq,23-07u ('L'night) in dB(A)	38,2
---------------------------------	-------------



Algemeen

begin analyseperiode : 01.09.2007 23u00 (LT)
 einde analyseperiode : 01.10.2007 07u00 (LT)
 aantal nachten 30

beoordelingsperiode **nachtperiode**
 23-07 u (LT)

activiteitsgraad [%] 99,6%

Correlatiegegevens (*)

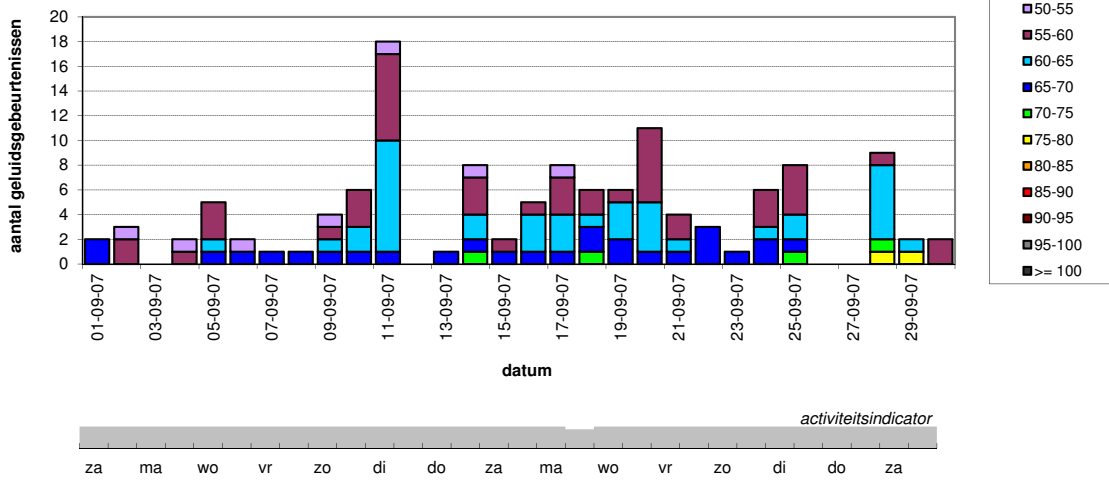
aantal beschouwde vliegbewegingen 592
 aantal geregistreerde geluidsgebeurtenissen (duur < 120 s) 234
 aantal vluchtgecorreleerde geluidsgebeurtenissen 126

% correlatiescore - geluidsgebeurtenissen 53,8%
 % correlatiescore - beschouwde vliegbewegingen 21,3%

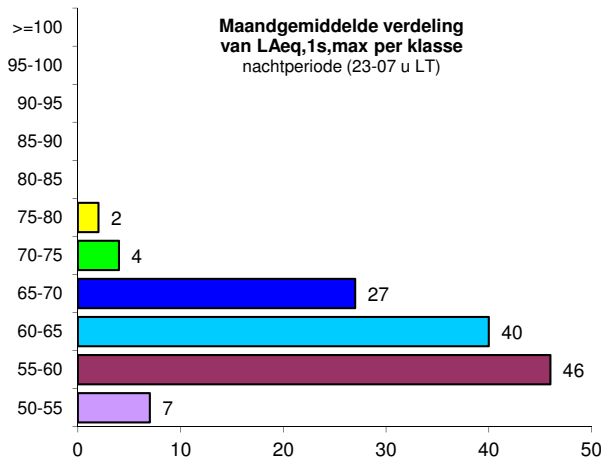
(*) correlatie op basis van de vlucht- en radardata verstrekt door het Waalse gewest

Maandoverzicht

Aantal vluchtgecorreleerde geluidsgebeurtenissen per klasse van het maximaal geluidsdruk niveau (LAeq,1s,max) nachtperiode (23-07 u LT)



Distributie van vluchtgecorreleerde geluidsgebeurtenissen



Gemiddelde waarden per nacht

gemiddeld aantal gecorreleerde geluidsgebeurtenissen per nacht	4,2
--	------------

verdeling per klasse van LAmax		
50-55	0,2	
55-60	1,5	
60-65	1,3	
65-70	0,9	
70-75	0,1	
75-80	0,1	
80-85	0,0	
85-90	0,0	
> 90	0,0	

overschrijdingsfrequentie (nxLAmax>X)		
nxLAmax>50	0,0	
nxLAmax>55	0,0	
nxLAmax>60	2,4	
nxLAmax>65	1,1	
nxLAmax>70	0,2	
nxLAmax>75	0,1	
nxLAmax>80	0,0	
nxLAmax>85	0,0	
nxLAmax>90	0,0	

Equivalent geluidsdruk niveau LAeq, 23-07 u tijdens beoordelingsperiode

LAeq,23-07u ('Lnight') in dB(A)	37,3
---------------------------------	-------------

overschrijdingsniveau in dB(A) (LAmax,nx)		
LAmax,20x	0,0	
LAmax,10x	0,0	
LAmax,5x	0,0	
LAmax,4x	54,6	
LAmax,3x	58,2	
LAmax,2x	61,5	
LAmax,1x	65,6	



Algemeen

begin analyseperiode : 01.10.2007 23u00 (LT)
 einde analyseperiode : 01.11.2007 07u00 (LT)
 aantal nachten 31

beoordelingsperiode **nachtperiode**
 23-07 u (LT)

activiteitsgraad [%] 99,6%

Correlatiegegevens (*)

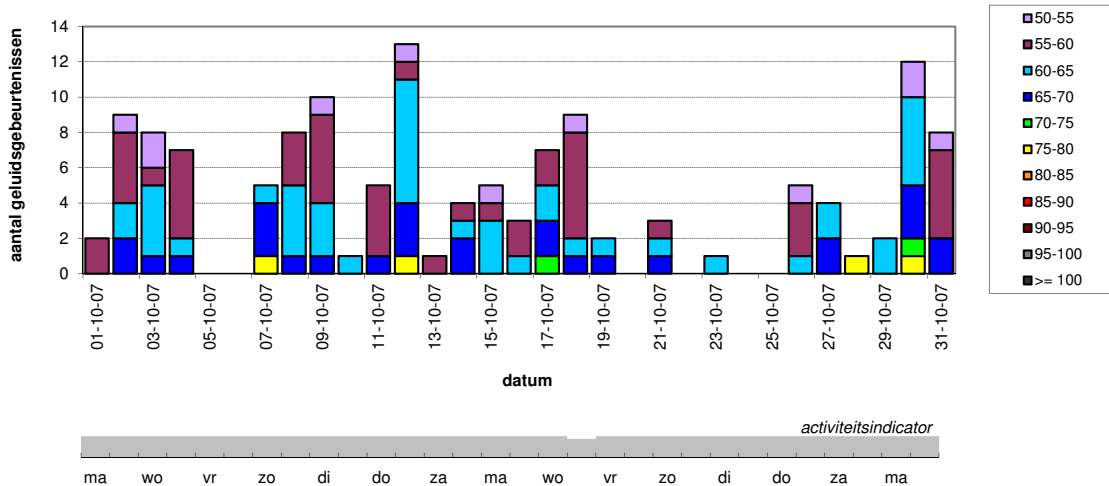
aantal beschouwde vliegbewegingen 696
 aantal geregistreerde geluidsgebeurtenissen (duur < 120 s) 227
 aantal vluchtgecorrleerde geluidsgebeurtenissen 135

% correlatiescore - geluidsgebeurtenissen 59,5%
 % correlatiescore - beschouwde vliegbewegingen 19,4%

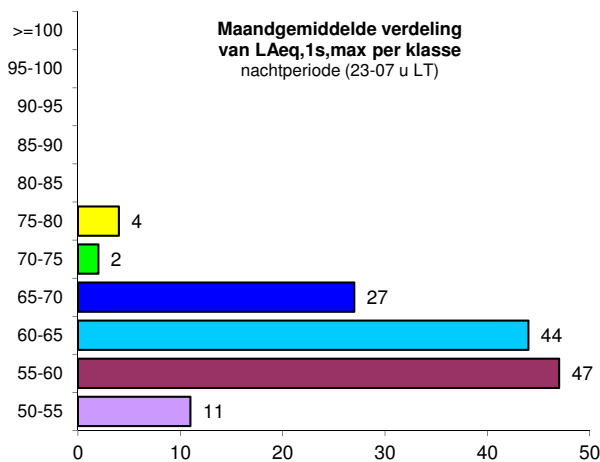
(*) correlatie op basis van de vlucht- en radardata verstrekt door het Waalse gewest

Maandoverzicht

Aantal vluchtgecorrleerde geluidsgebeurtenissen per klasse van het maximaal geluidsdrumniveau (LAeq,1s,max) nachtperiode (23-07 u LT)



Distributie van vluchtgecorrleerde geluidsgebeurtenissen



Gemiddelde waarden per nacht

gemiddeld aantal gecorrleerde geluidsgebeurtenissen per nacht	4,4
---	------------

verdeling per klasse van LAmax	Waarde
50-55	0,4
55-60	1,5
60-65	1,4
65-70	0,9
70-75	0,1
75-80	0,1
80-85	0,0
85-90	0,0
> 90	0,0

overschrijdingsfrequentie (nxLAmax>X)	Waarde
nxLAmax>50	0,0
nxLAmax>55	0,0
nxLAmax>60	2,5
nxLAmax>65	1,1
nxLAmax>70	0,2
nxLAmax>75	0,1
nxLAmax>80	0,0
nxLAmax>85	0,0
nxLAmax>90	0,0

overschrijdingsniveau in dB(A) (LAmax,nx)	Waarde
LAmax,20x	0,0
LAmax,10x	0,0
LAmax,5x	0,0
LAmax,4x	55,0
LAmax,3x	58,4
LAmax,2x	61,6
LAmax,1x	65,1

Equivalent geluidsdrumniveau LAeq, 23-07 u tijdens beoordelingsperiode

LAeq,23-07u ('Lnight') in dB(A)	38,2
---------------------------------	-------------

data onder voorbehoud van nadere verificatie en wijziging



Algemeen

begin analyseperiode : 01.11.2007 23u00 (LT)
 einde analyseperiode : 01.12.2007 07u00 (LT)
 aantal nachten 30

beoordelingsperiode **nachtperiode**
 23-07 u (LT)

activiteitsgraad [%] 100,0%

Correlatiegegevens (*)

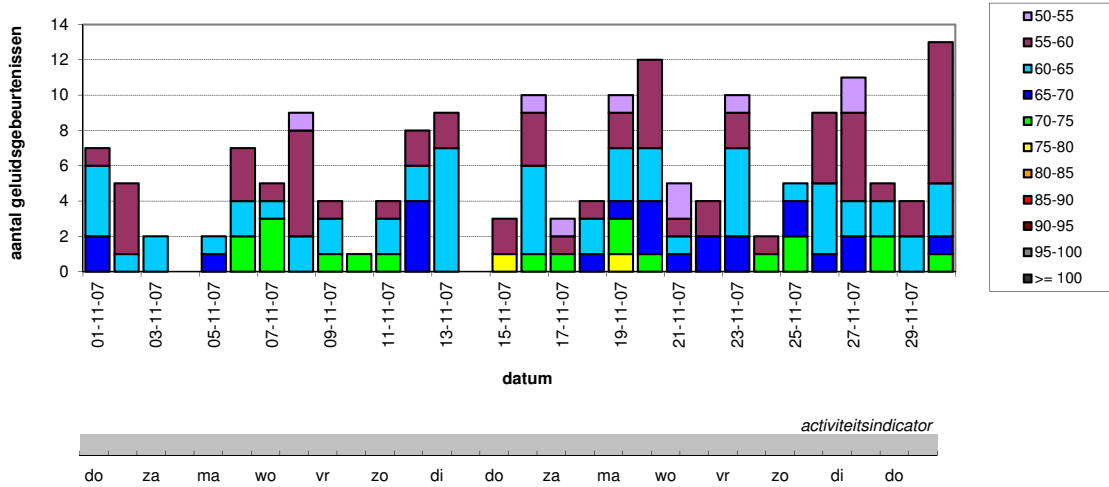
aantal beschouwde vliegbewegingen 821
 aantal geregistreerde geluidsgebeurtenissen (duur < 120 s) 717
 aantal vluchtgecorrleerde geluidsgebeurtenissen 173

% correlatiescore - geluidsgebeurtenissen 24,1%
 % correlatiescore - beschouwde vliegbewegingen 21,1%

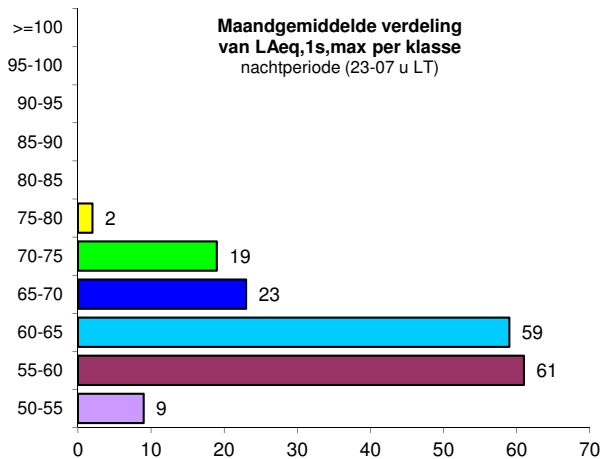
(*) correlatie op basis van de vlucht- en radardata verstrekt door het Waalse gewest

Maandoverzicht

Aantal vluchtgecorrleerde geluidsgebeurtenissen per klasse van het maximaal geluidsdrukniveau (LAeq,1s,max) nachtperiode (23-07 u LT)



Distributie van vluchtgecorrleerde geluidsgebeurtenissen



Gemiddelde waarden per nacht

gemiddeld aantal gecorrleerde geluidsgebeurtenissen per nacht	5,8
---	------------

verdeling per klasse van LAmax	
50-55	0,3
55-60	2,0
60-65	2,0
65-70	0,8
70-75	0,6
75-80	0,1
80-85	0,0
85-90	0,0
> 90	0,0

overschrijdingsfrequentie (nxLAmax>X)	
nxLAmax>50	0,0
nxLAmax>55	0,0
nxLAmax>60	3,4
nxLAmax>65	1,5
nxLAmax>70	0,7
nxLAmax>75	0,1
nxLAmax>80	0,0
nxLAmax>85	0,0
nxLAmax>90	0,0

overschrijdingsniveau in dB(A) (LAmax,nx)	
LAmax,20x	0,0
LAmax,10x	0,0
LAmax,5x	56,5
LAmax,4x	58,8
LAmax,3x	60,6
LAmax,2x	63,3
LAmax,1x	66,7

Equivalent geluidsdrukniveau LAeq, 23-07 u tijdens beoordelingsperiode

LAeq,23-07u ('Lnight') in dB(A)	39,3
---------------------------------	-------------

data onder voorbehoud van nadere verificatie en wijziging



Algemeen

begin analyseperiode : 01.12.2007 23u00 (LT)
 einde analyseperiode : 01.01.2008 07u00 (LT)
 aantal nachten 31

beoordelingsperiode **nachtperiode**
 23-07 u (LT)

activiteitsgraad [%] 100,0%

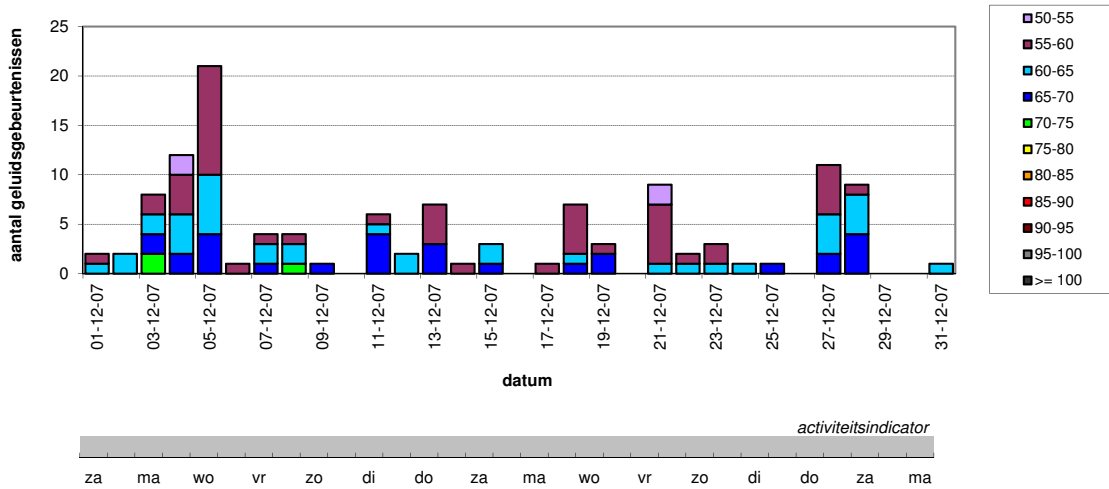
Correlatiegegevens (*)

aantal beschouwde vliegbewegingen 567
 aantal geregistreerde geluidsgebeurtenissen (duur < 120 s) 758
 aantal vluchtgecorrleerde geluidsgebeurtenissen 122

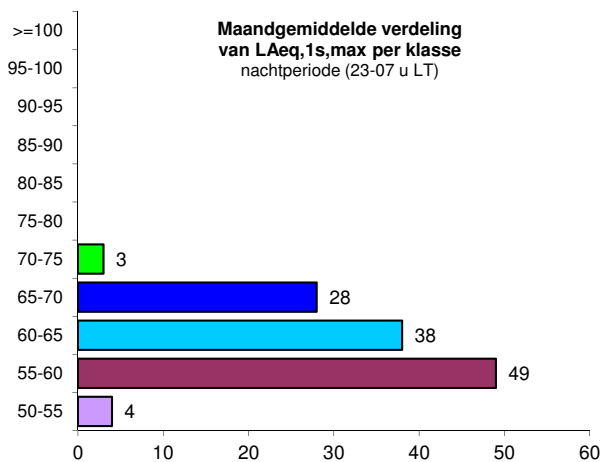
% correlatiescore - geluidsgebeurtenissen 16,1%
 % correlatiescore - beschouwde vliegbewegingen 21,5%

(*) correlatie op basis van de vlucht- en radardata verstrekt door het Waalse gewest

Maandoverzicht



Distributie van vluchtgecorrleerde geluidsgebeurtenissen



Gemiddelde waarden per nacht

gemiddeld aantal gecorrleerde geluidsgebeurtenissen per nacht	3,9
---	------------

verdeling per klasse van LAmax	Waarde
50-55	0,1
55-60	1,6
60-65	1,2
65-70	0,9
70-75	0,1
75-80	0,0
80-85	0,0
85-90	0,0
> 90	0,0

overschrijdingsfrequentie (nxLAmax>X)	Waarde
nxLAmax>50	0,0
nxLAmax>55	0,0
nxLAmax>60	2,2
nxLAmax>65	1,0
nxLAmax>70	0,1
nxLAmax>75	0,0
nxLAmax>80	0,0
nxLAmax>85	0,0
nxLAmax>90	0,0

overschrijdingsniveau in dB(A) (LAmax,nx)	Waarde
LAmax,20x	0,0
LAmax,10x	0,0
LAmax,5x	0,0
LAmax,4x	0,0
LAmax,3x	58,0
LAmax,2x	60,9
LAmax,1x	64,9

Equivalent geluidsdruk niveau LAeq, 23-07 u tijdens beoordelingsperiode

LAeq,23-07u ('Lnight') in dB(A)	35,6
---------------------------------	-------------

data onder voorbehoud van nadere verificatie en wijziging



Algemeen

begin analyseperiode : 01.01.2006 23u00 (LT)
 einde analyseperiode : 01.01.2007 07u00 (LT)
 aantal nachten 365

beoordelingsperiode **nachtperiode**
 23-07 u (LT)

activiteitsgraad [%] 100,0%

Correlatiegegevens (*)

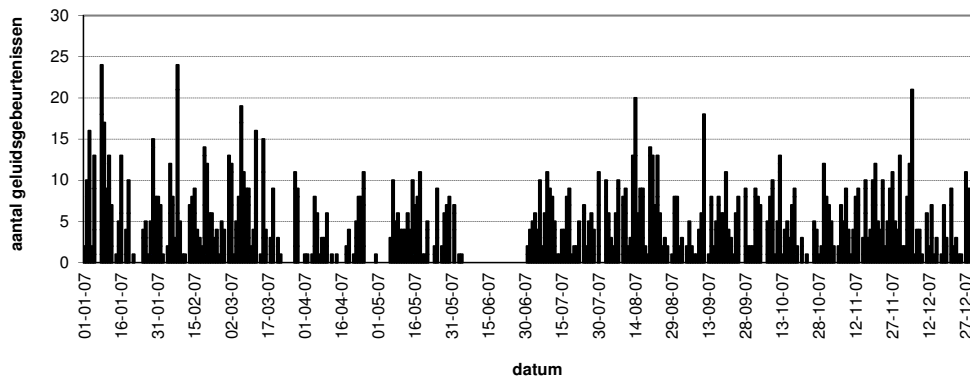
aantal beschouwde vliegbewegingen 8307
 aantal geregistreerde geluidsgebeurtenissen (duur < 120 s) 5394
 aantal vluchtgecorrleerde geluidsgebeurtenissen 1610

% correlatiescore - geluidsgebeurtenissen 29,8%
 % correlatiescore - beschouwde vliegbewegingen 19,4%

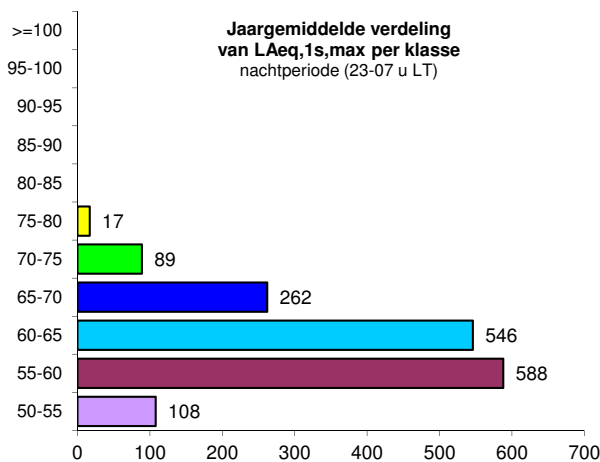
(*) correlatie op basis van de vlucht- en radardata verstrekt door het Waalse gewest

Maandoverzicht

Aantal vluchtgecorrleerde geluidsgebeurtenissen per klasse van het maximaal geluidsdrkniveau (LAeq,1s,max) nachtperiode (23-07 u LT)



Distributie van vluchtgecorrleerde geluidsgebeurtenissen



Gemiddelde waarden per nacht

gemiddeld aantal gecorrleerde geluidsgebeurtenissen per nacht	4,4
---	------------

verdeling per klasse van LAmax	Waarde
50-55	0,3
55-60	1,6
60-65	1,5
65-70	0,7
70-75	0,2
75-80	0,0
80-85	0,0
85-90	0,0
> 90	0,0

overschrijdingsfrequentie (nxLAmax>X)	Waarde
nxLAmax>50	0,0
nxLAmax>55	0,0
nxLAmax>60	2,7
nxLAmax>65	1,1
nxLAmax>70	0,3
nxLAmax>75	0,1
nxLAmax>80	0,0
nxLAmax>85	0,0
nxLAmax>90	0,0

overschrijdingsniveau in dB(A) (LAmax,nx)	Waarde
LAmax,20x	0,0
LAmax,10x	0,0
LAmax,5x	0,0
LAmax,4x	56,6
LAmax,3x	59,3
LAmax,2x	61,7
LAmax,1x	65,3

Equivalent geluidsdrkniveau LAeq, 23-07 u tijdens beoordelingsperiode

LAeq,23-07u ('Lnight') in dB(A)	37,4
---------------------------------	-------------

data onder voorbehoud van nadere verificatie en wijziging