



Algemeen

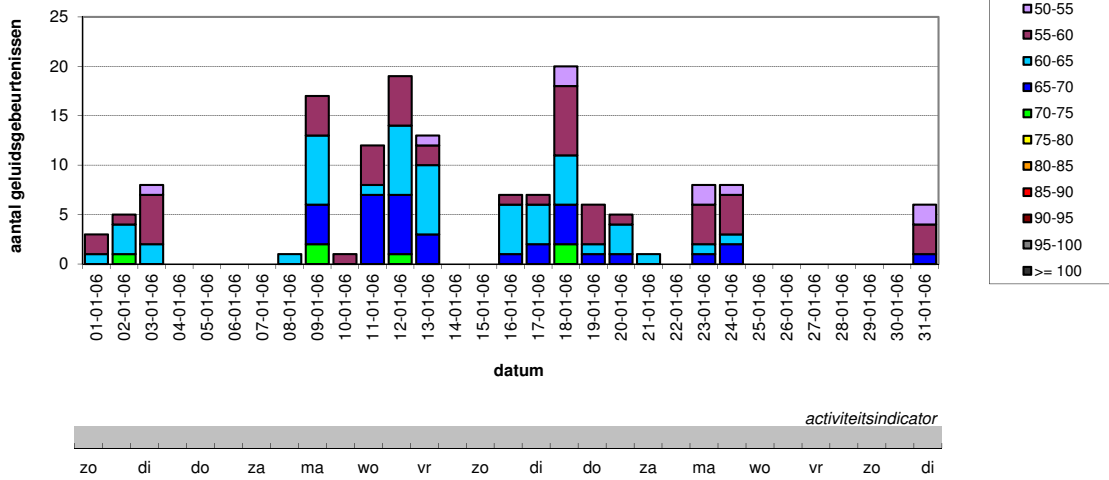
begin analyseperiode : 01.01.2006 23u00 (LT)
 einde analyseperiode : 01.02.2006 07u00 (LT)
 aantal nachten 31
 beoordelingsperiode **nachtperiode**
 23-07 u (LT)
 activiteitsgraad [%] 100,0%

Correlatiegegevens (*)

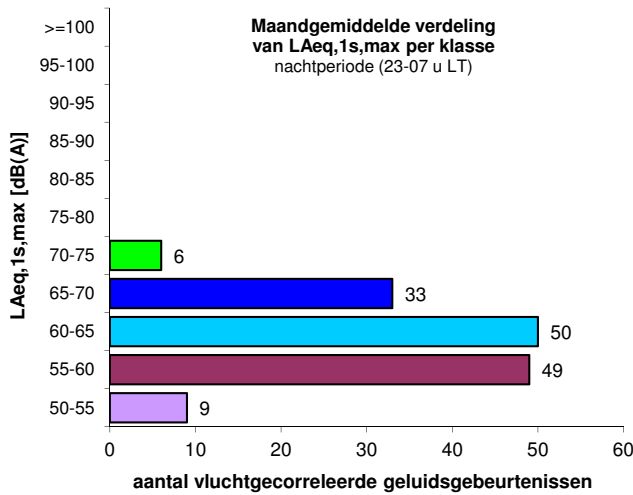
aantal beschouwde vliegbewegingen 584
 aantal geregistreerde geluidsgebeurtenissen (duur < 120 s) 245
 aantal vluchtgecorrleerde geluidsgebeurtenissen 147
 % correlatiescore - geluidsgebeurtenissen 60,0%
 % correlatiescore - beschouwde vliegbewegingen 25,2%
 (*) correlatie op basis van de vlucht- en radardata verstrekt door het Waalse gewest

Maandoverzicht

Aantal vluchtgecorrleerde geluidsgebeurtenissen per klasse van het maximaal geluidsdruk niveau (LAeq,1s,max) nachtperiode (23-07 u LT)



Distributie van vluchtgecorrleerde geluidsgebeurtenissen



Gemiddelde waarden per nacht

gemiddeld aantal gecorrleerde geluidsgebeurtenissen per nacht	4,7
---	------------

verdeling per klasse van LAmax	
50-55	0,3
55-60	1,6
60-65	1,6
65-70	1,1
70-75	0,2
75-80	0,0
80-85	0,0
85-90	0,0
> 90	0,0

overschrijdingsfrequentie (nxLAmax>X)	
nxLAmax>50	0,0
nxLAmax>55	0,0
nxLAmax>60	2,9
nxLAmax>65	1,3
nxLAmax>70	0,2
nxLAmax>75	0,0
nxLAmax>80	0,0
nxLAmax>85	0,0
nxLAmax>90	0,0

overschrijdingsniveau in dB(A) (LAmax,nx)	
LAmax,20x	0,0
LAmax,10x	0,0
LAmax,5x	0,0
LAmax,4x	56,6
LAmax,3x	59,3
LAmax,2x	62,0
LAmax,1x	65,5

Equivalent geluidsdruk niveau LAeq, 23-07 u tijdens beoordelingsperiode

LAeq,23-07u ('Lnight') in dB(A)	36,6
---------------------------------	-------------



Algemeen

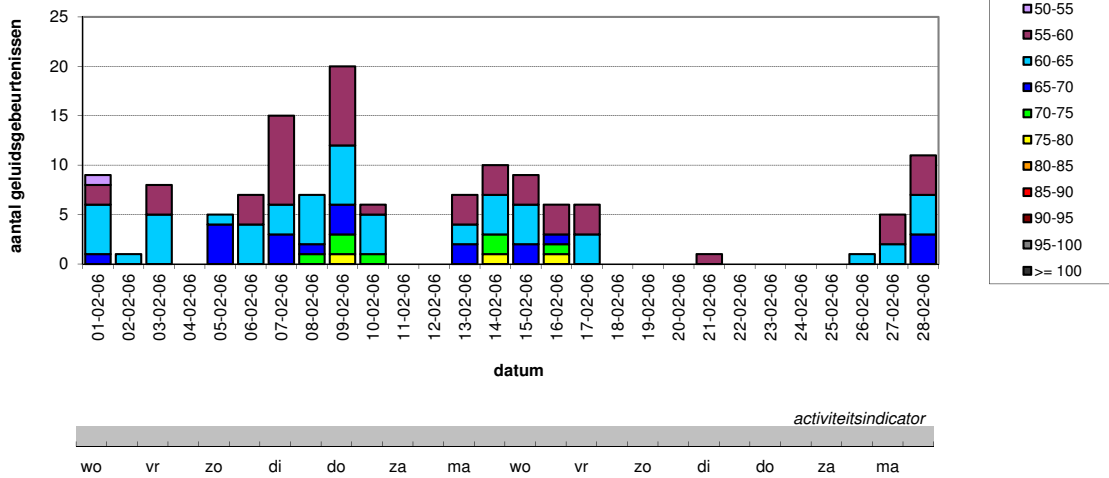
begin analyseperiode : 01.02.2006 23u00 (LT)
 einde analyseperiode : 01.03.2006 07u00 (LT)
 aantal nachten 29
 beoordelingsperiode **nachtperiode**
 23-07 u (LT)
 activiteitsgraad [%] 100,0%

Correlatiegegevens (*)

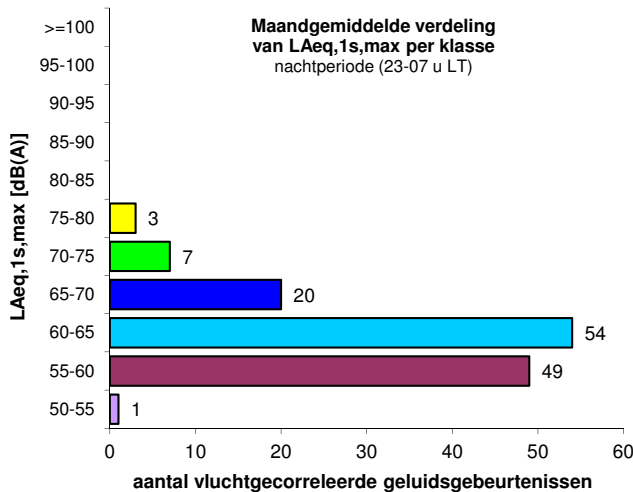
aantal beschouwde vliegbewegingen 589
 aantal geregistreerde geluidsgebeurtenissen (duur < 120 s) 360
 aantal vluchtgecorrleerde geluidsgebeurtenissen 134
 % correlatiescore - geluidsgebeurtenissen 37,2%
 % correlatiescore - beschouwde vliegbewegingen 22,8%
 (*) correlatie op basis van de vlucht- en radardata verstrekt door het Waalse gewest

Maandoverzicht

Aantal vluchtgecorrleerde geluidsgebeurtenissen per klasse van het maximaal geluidsdruk niveau (LAeq,1s,max) nachtperiode (23-07 u LT)



Distributie van vluchtgecorrleerde geluidsgebeurtenissen



Gemiddelde waarden per nacht

gemiddeld aantal gecorrleerde geluidsgebeurtenissen per nacht	4,6
---	------------

verdeling per klasse van LAmax	waarde
50-55	0,0
55-60	1,7
60-65	1,9
65-70	0,7
70-75	0,2
75-80	0,1
80-85	0,0
85-90	0,0
> 90	0,0

overschrijdingsfrequentie (nxLAmax>X)	waarde
nxLAmax>50	0,0
nxLAmax>55	0,0
nxLAmax>60	3,0
nxLAmax>65	1,1
nxLAmax>70	0,4
nxLAmax>75	0,1
nxLAmax>80	0,0
nxLAmax>85	0,0
nxLAmax>90	0,0

overschrijdingsniveau in dB(A) (LAmax,nx)	waarde
LAmax,20x	0,0
LAmax,10x	0,0
LAmax,5x	0,0
LAmax,4x	57,4
LAmax,3x	59,9
LAmax,2x	62,7
LAmax,1x	65,2

Equivalent geluidsdruk niveau LAeq, 23-07 u tijdens beoordelingsperiode

LAeq,23-07u ('Lnight') in dB(A)	37,3
---------------------------------	-------------



Algemeen

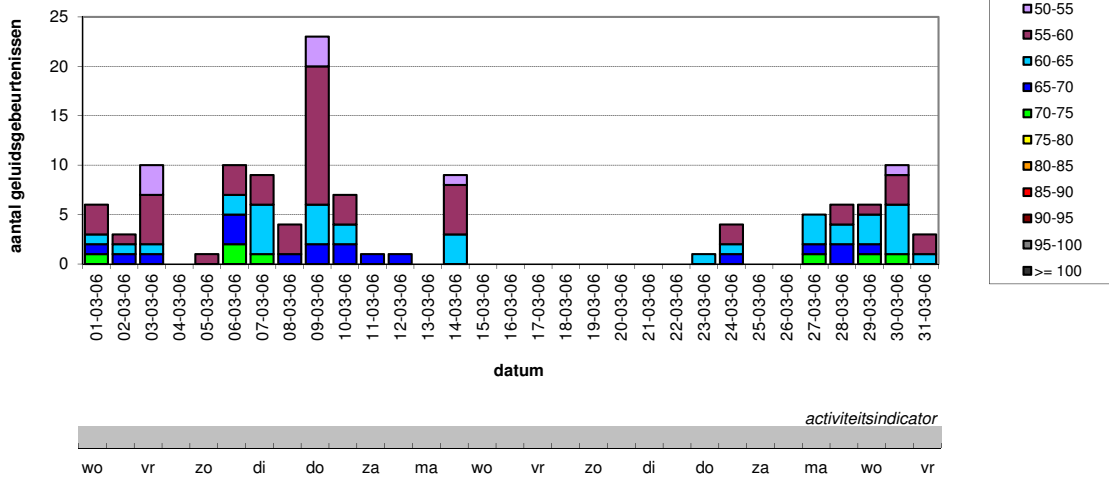
begin analyseperiode : 01.03.2006 23u00 (LT)
 einde analyseperiode : 01.04.2006 07u00 (LT)
 aantal nachten 31
 beoordelingsperiode **nachtperiode**
 23-07 u (LT)
 activiteitsgraad [%] 100,0%

Correlatiegegevens (*)

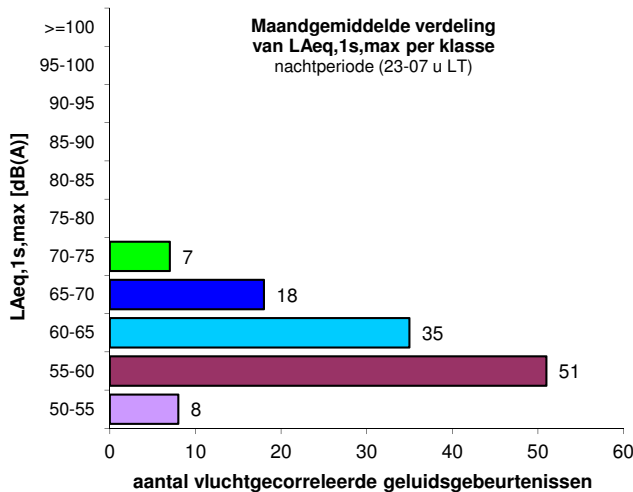
aantal beschouwde vliegbewegingen 609
 aantal geregistreerde geluidsgebeurtenissen (duur < 120 s) 443
 aantal vluchtgecorrleerde geluidsgebeurtenissen 119
 % correlatiescore - geluidsgebeurtenissen 26,9%
 % correlatiescore - beschouwde vliegbewegingen 19,5%
 (*) correlatie op basis van de vlucht- en radardata verstrekt door het Waalse gewest

Maandoverzicht

Aantal vluchtgecorrleerde geluidsgebeurtenissen per klasse van het maximaal geluidsdruk niveau (LAeq,1s,max) nachtperiode (23-07 u LT)



Distributie van vluchtgecorrleerde geluidsgebeurtenissen



Gemiddelde waarden per nacht

gemiddeld aantal gecorrleerde geluidsgebeurtenissen per nacht	3,8
---	------------

verdeling per klasse van LAmax		
50-55	0,3	
55-60	1,6	
60-65	1,1	
65-70	0,6	
70-75	0,2	
75-80	0,0	
80-85	0,0	
85-90	0,0	
> 90	0,0	

overschrijdingsfrequentie (nxLAmax>X)		
nxLAmax>50	0,0	
nxLAmax>55	0,0	
nxLAmax>60	1,9	
nxLAmax>65	0,8	
nxLAmax>70	0,2	
nxLAmax>75	0,0	
nxLAmax>80	0,0	
nxLAmax>85	0,0	
nxLAmax>90	0,0	

overschrijdingsniveau in dB(A) (LAmax,nx)		
LAmax,20x	0,0	
LAmax,10x	0,0	
LAmax,5x	0,0	
LAmax,4x	0,0	
LAmax,3x	57,7	
LAmax,2x	59,8	
LAmax,1x	63,6	

Equivalent geluidsdruk niveau LAeq, 23-07 u tijdens beoordelingsperiode

LAeq,23-07u ('Lnight') in dB(A)	35,4
---------------------------------	-------------



Algemeen

begin analyseperiode : 01.04.2006 23u00 (LT)
 einde analyseperiode : 01.05.2006 07u00 (LT)
 aantal nachten 30

beoordelingsperiode **nachtperiode**
 23-07 u (LT)

activiteitsgraad [%] 100,0%

Correlatiegegevens (*)

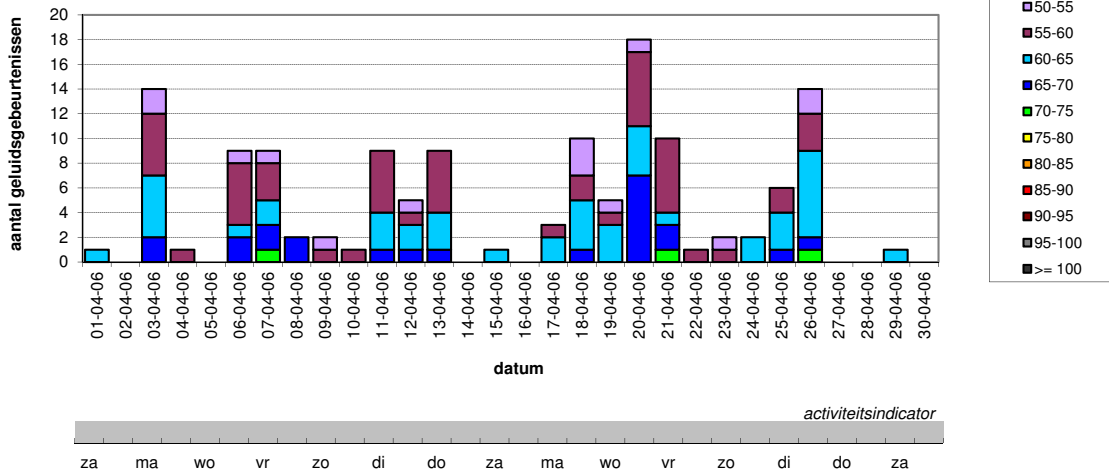
aantal beschouwde vliegbewegingen 515
 aantal geregistreerde geluidsgebeurtenissen (duur < 120 s) 273
 aantal vluchtgecorrleerde geluidsgebeurtenissen 135

% correlatiescore - geluidsgebeurtenissen 49,5%
 % correlatiescore - beschouwde vliegbewegingen 26,2%

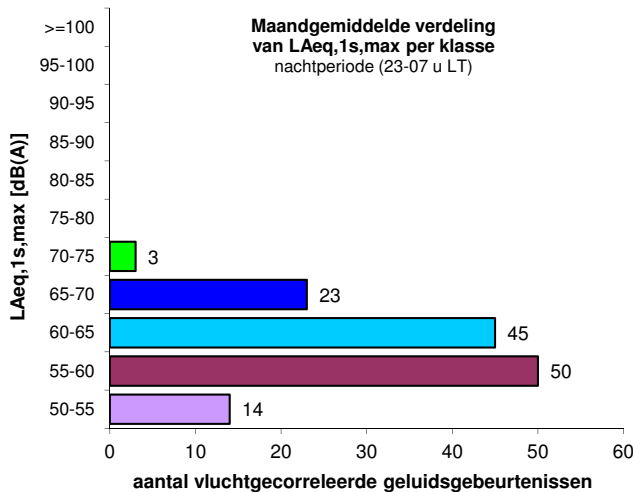
(*) correlatie op basis van de vlucht- en radardata verstrekt door het Waalse gewest

Maandoverzicht

Aantal vluchtgecorrleerde geluidsgebeurtenissen per klasse van het maximaal geluidsdrukniveau (LAeq,1s,max) nachtperiode (23-07 u LT)



Distributie van vluchtgecorrleerde geluidsgebeurtenissen



Gemiddelde waarden per nacht

gemiddeld aantal gecorrleerde geluidsgebeurtenissen per nacht	4,5
---	------------

verdeling per klasse van LAmax	
50-55	0,5
55-60	1,7
60-65	1,5
65-70	0,8
70-75	0,1
75-80	0,0
80-85	0,0
85-90	0,0
> 90	0,0

overschrijdingsfrequentie (nxLAmax>X)	
nxLAmax>50	0,0
nxLAmax>55	0,0
nxLAmax>60	2,4
nxLAmax>65	0,9
nxLAmax>70	0,1
nxLAmax>75	0,0
nxLAmax>80	0,0
nxLAmax>85	0,0
nxLAmax>90	0,0

overschrijdingsniveau in dB(A) (LAmax,nx)	
LAmax,20x	0,0
LAmax,10x	0,0
LAmax,5x	0,0
LAmax,4x	55,3
LAmax,3x	57,9
LAmax,2x	61,1
LAmax,1x	63,9

Equivalent geluidsdrukniveau LAeq, 23-07 u tijdens beoordelingsperiode

LAeq,23-07u ("Night") in dB(A)	35,6
--------------------------------	-------------



Algemeen

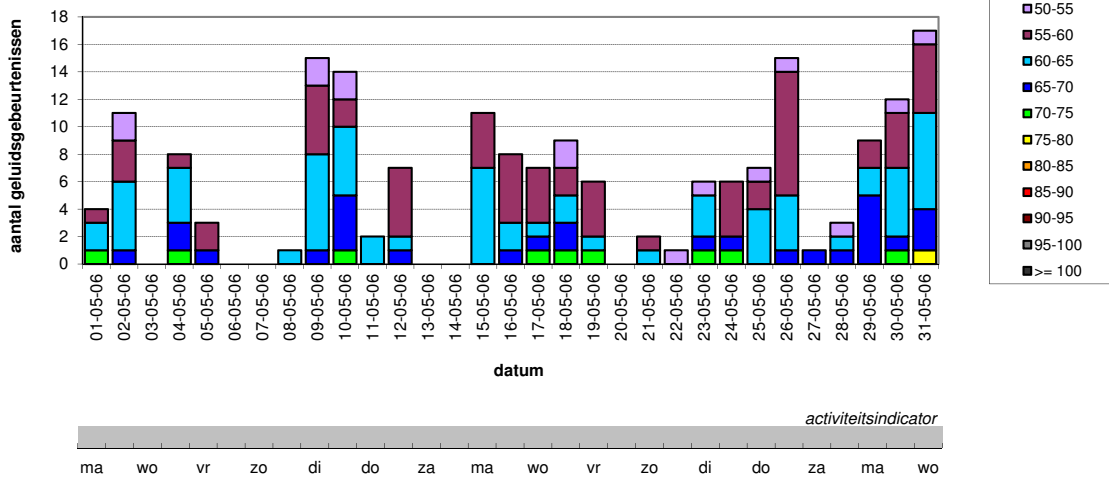
begin analyseperiode : 01.05.2006 23u00 (LT)
 einde analyseperiode : 01.06.2006 07u00 (LT)
 aantal nachten 31
 beoordelingsperiode **nachtperiode**
 23-07 u (LT)
 activiteitsgraad [%] 100,0%

Correlatiegegevens (*)

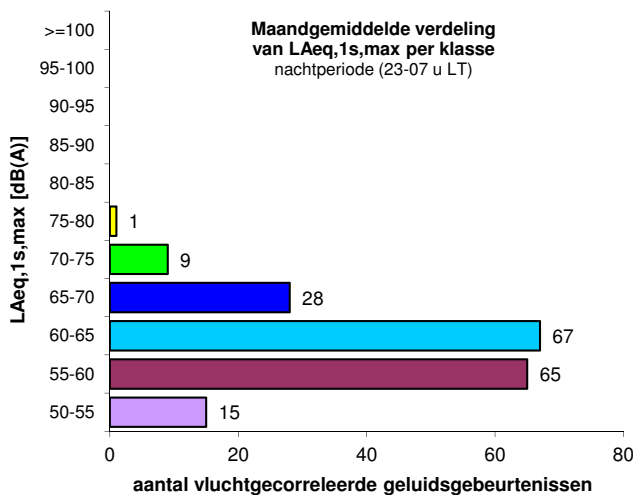
aantal beschouwde vliegbewegingen 727
 aantal geregistreerde geluidsgebeurtenissen (duur < 120 s) 472
 aantal vluchtgecorrleerde geluidsgebeurtenissen 185
 % correlatiescore - geluidsgebeurtenissen 39,2%
 % correlatiescore - beschouwde vliegbewegingen 25,4%
 (*) correlatie op basis van de vlucht- en radardata verstrekt door het Waalse gewest

Maandoverzicht

Aantal vluchtgecorrleerde geluidsgebeurtenissen per klasse van het maximaal geluidsdruk niveau (LAeq,1s,max) nachtperiode (23-07 u LT)



Distributie van vluchtgecorrleerde geluidsgebeurtenissen



Gemiddelde waarden per nacht

gemiddeld aantal gecorrleerde geluidsgebeurtenissen per nacht	6,0
---	------------

verdeling per klasse van LAmax	
50-55	0,5
55-60	2,1
60-65	2,2
65-70	0,9
70-75	0,3
75-80	0,0
80-85	0,0
85-90	0,0
> 90	0,0

overschrijdingsfrequentie (nxLAmax>X)	
nxLAmax>50	0,0
nxLAmax>55	0,0
nxLAmax>60	3,4
nxLAmax>65	1,2
nxLAmax>70	0,3
nxLAmax>75	0,0
nxLAmax>80	0,0
nxLAmax>85	0,0
nxLAmax>90	0,0

overschrijdingsniveau in dB(A) (LAmax,nx)	
LAmax,20x	0,0
LAmax,10x	0,0
LAmax,5x	56,5
LAmax,4x	59,0
LAmax,3x	60,6
LAmax,2x	62,4
LAmax,1x	65,9

Equivalent geluidsdruk niveau LAeq, 23-07 u tijdens beoordelingsperiode

LAeq,23-07u ('Lnight') in dB(A)	37,0
---------------------------------	-------------



Algemeen

begin analyseperiode : 01.06.2006 23u00 (LT)
 einde analyseperiode : 01.07.2006 07u00 (LT)
 aantal nachten 30

beoordelingsperiode **nachtperiode**
 23-07 u (LT)

activiteitsgraad [%] 100,0%

Correlatiegegevens (*)

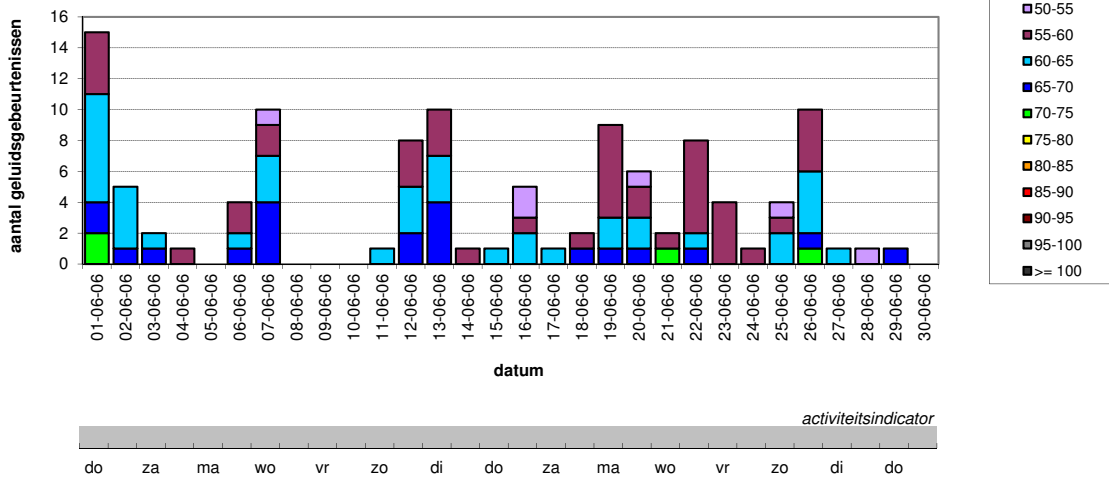
aantal beschouwde vliegbewegingen 619
 aantal geregistreerde geluidsgebeurtenissen (duur < 120 s) 203
 aantal vluchtgecorrleerde geluidsgebeurtenissen 113

% correlatiescore - geluidsgebeurtenissen 55,7%
 % correlatiescore - beschouwde vliegbewegingen 18,3%

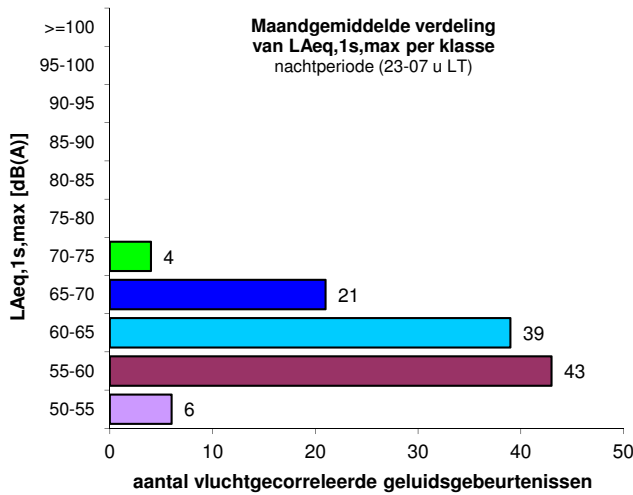
(*) correlatie op basis van de vlucht- en radarata verstrekt door het Waalse gewest

Maandoverzicht

Aantal vluchtgecorrleerde geluidsgebeurtenissen per klasse van het maximaal geluidsdrukniveau (LAeq,1s,max) nachtperiode (23-07 u LT)



Distributie van vluchtgecorrleerde geluidsgebeurtenissen



Gemiddelde waarden per nacht

gemiddeld aantal gecorrleerde geluidsgebeurtenissen per nacht	3,8
---	------------

verdeling per klasse van LAmax	
50-55	0,2
55-60	1,4
60-65	1,3
65-70	0,7
70-75	0,1
75-80	0,0
80-85	0,0
85-90	0,0
> 90	0,0

overschrijdingsfrequentie (nxLAmax>X)	
nxLAmax>50	0,0
nxLAmax>55	0,0
nxLAmax>60	2,1
nxLAmax>65	0,8
nxLAmax>70	0,1
nxLAmax>75	0,0
nxLAmax>80	0,0
nxLAmax>85	0,0
nxLAmax>90	0,0

overschrijdingsniveau in dB(A) (LAmax,nx)	
LAmax,20x	0,0
LAmax,10x	0,0
LAmax,5x	0,0
LAmax,4x	0,0
LAmax,3x	57,0
LAmax,2x	60,3
LAmax,1x	63,5

Equivalent geluidsdrukniveau LAeq, 23-07 u tijdens beoordelingsperiode

LAeq,23-07u ("L'night") in dB(A)	34,9
----------------------------------	-------------



Algemeen

begin analyseperiode : 01.07.2006 23u00 (LT)
 einde analyseperiode : 01.08.2006 07u00 (LT)
 aantal nachten 31

beoordelingsperiode **nachtperiode**
 23-07 u (LT)

activiteitsgraad [%] 100,0%

Correlatiegegevens (*)

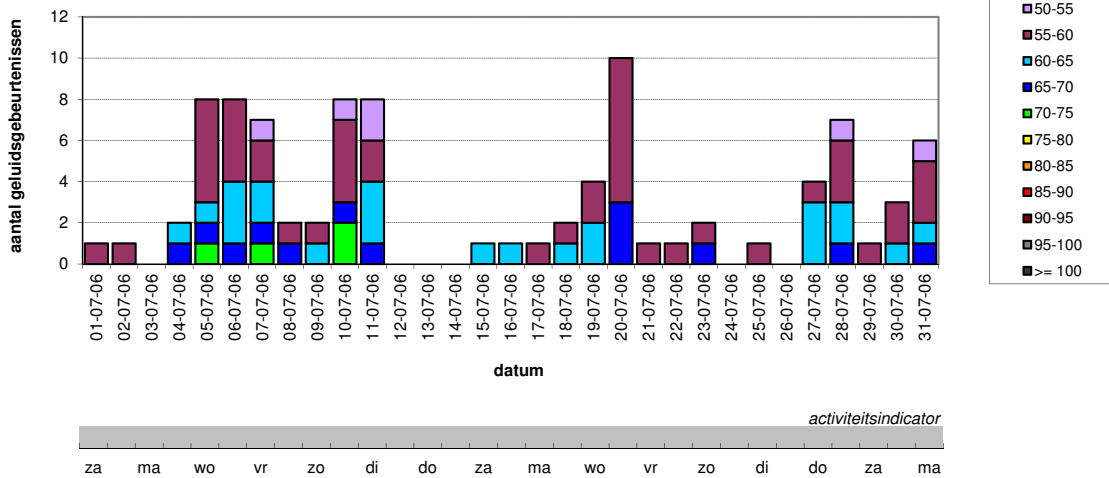
aantal beschouwde vliegbewegingen 664
 aantal geregistreerde geluidsgebeurtenissen (duur < 120 s) 212
 aantal vluchtgecorrleerde geluidsgebeurtenissen 92

% correlatiescore - geluidsgebeurtenissen 43,4%
 % correlatiescore - beschouwde vliegbewegingen 13,9%

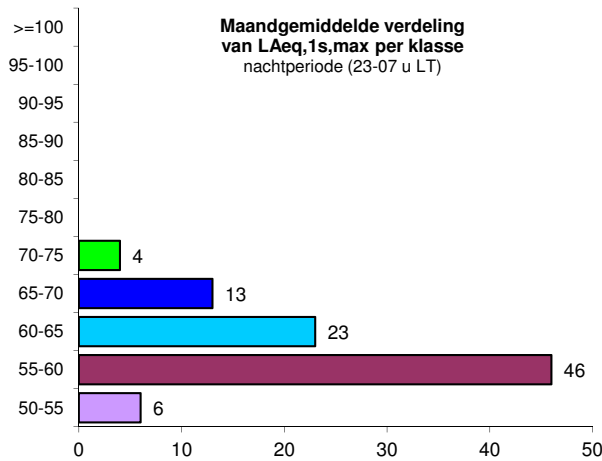
(*) correlatie op basis van de vlucht- en radardata verstrekt door het Waalse gewest

Maandoverzicht

Aantal vluchtgecorrleerde geluidsgebeurtenissen per klasse van het maximaal geluidsdruk niveau (LAeq,1s,max) nachtperiode (23-07 u LT)



Distributie van vluchtgecorrleerde geluidsgebeurtenissen



Gemiddelde waarden per nacht

gemiddeld aantal gecorrleerde geluidsgebeurtenissen per nacht	3,0
---	------------

verdeling per klasse van LAmax	
50-55	0,2
55-60	1,5
60-65	0,7
65-70	0,4
70-75	0,1
75-80	0,0
80-85	0,0
85-90	0,0
> 90	0,0

overschrijdingsfrequentie (nxLAmax>X)	
nxLAmax>50	0,0
nxLAmax>55	0,0
nxLAmax>60	1,3
nxLAmax>65	0,5
nxLAmax>70	0,1
nxLAmax>75	0,0
nxLAmax>80	0,0
nxLAmax>85	0,0
nxLAmax>90	0,0

overschrijdingsniveau in dB(A) (LAmax,nx)	
LAmax,20x	0,0
LAmax,10x	0,0
LAmax,5x	0,0
LAmax,4x	0,0
LAmax,3x	0,0
LAmax,2x	57,4
LAmax,1x	61,5

Equivalent geluidsdruk niveau LAeq, 23-07 u tijdens beoordelingsperiode

LAeq,23-07u ('Lnight') in dB(A)	34,1
---------------------------------	-------------



Algemeen

begin analyseperiode : 01.08.2006 23u00 (LT)
 einde analyseperiode : 01.09.2006 07u00 (LT)
 aantal nachten 31

beoordelingsperiode **nachtperiode**
 23-07 u (LT)

activiteitsgraad [%] 100,0%

Correlatiegegevens (*)

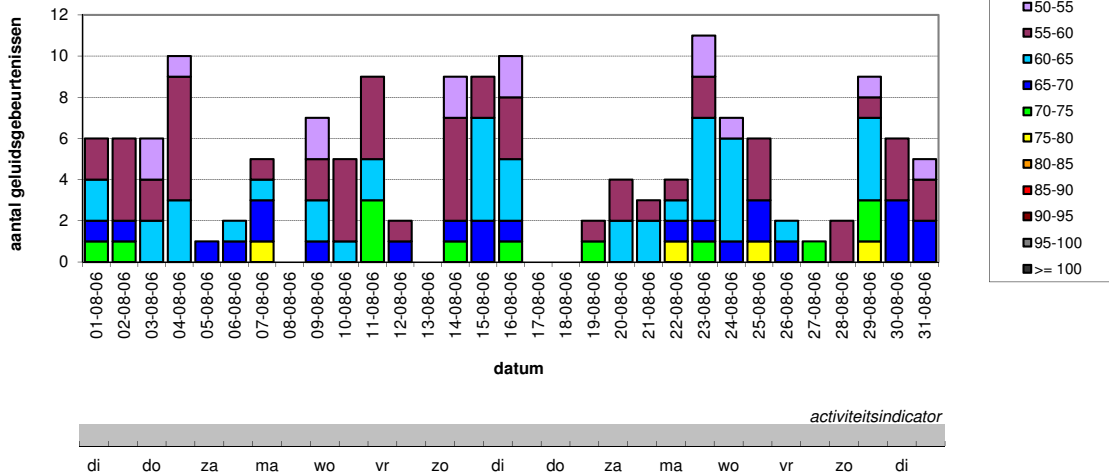
aantal beschouwde vliegbewegingen 764
 aantal geregistreerde geluidsgebeurtenissen (duur < 120 s) 260
 aantal vluchtgecorrleerde geluidsgebeurtenissen 149

% correlatiescore - geluidsgebeurtenissen 57,3%
 % correlatiescore - beschouwde vliegbewegingen 19,5%

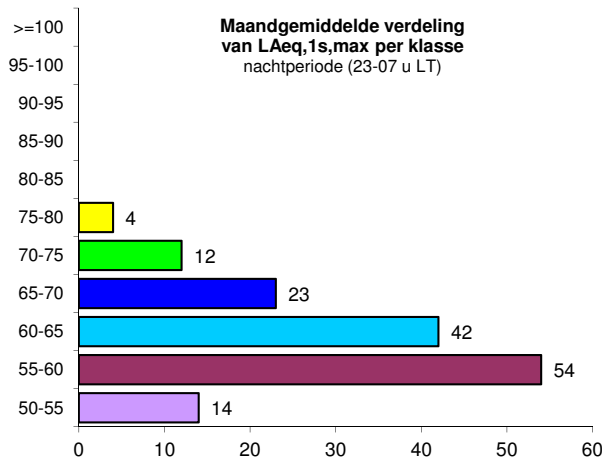
(*) correlatie op basis van de vlucht- en radardata verstrekt door het Waalse gewest

Maandoverzicht

Aantal vluchtgecorrleerde geluidsgebeurtenissen per klasse van het maximaal geluidsdruk niveau (LAeq,1s,max) nachtperiode (23-07 u LT)



Distributie van vluchtgecorrleerde geluidsgebeurtenissen



Gemiddelde waarden per nacht

gemiddeld aantal gecorrleerde geluidsgebeurtenissen per nacht	4,8
---	------------

verdeling per klasse van LAmax	
50-55	0,5
55-60	1,7
60-65	1,4
65-70	0,7
70-75	0,4
75-80	0,1
80-85	0,0
85-90	0,0
> 90	0,0

overschrijdingsfrequentie (nxLAmax>X)	
nxLAmax>50	0,0
nxLAmax>55	0,0
nxLAmax>60	2,6
nxLAmax>65	1,3
nxLAmax>70	0,5
nxLAmax>75	0,1
nxLAmax>80	0,0
nxLAmax>85	0,0
nxLAmax>90	0,0

Equivalent geluidsdruk niveau LAeq, 23-07 u tijdens beoordelingsperiode

LAeq,23-07u ('Lnight') in dB(A)	37,9
---------------------------------	-------------

overschrijdingsniveau in dB(A) (LAmax,nx)	
LAmax,20x	0,0
LAmax,10x	0,0
LAmax,5x	0,0
LAmax,4x	56,5
LAmax,3x	58,8
LAmax,2x	61,2
LAmax,1x	66,6



Algemeen

begin analyseperiode : 01.09.2006 23u00 (LT)
 einde analyseperiode : 01.10.2006 07u00 (LT)
 aantal nachten 30

beoordelingsperiode **nachtperiode**
 23-07 u (LT)

activiteitsgraad [%] 97,5%

Correlatiegegevens (*)

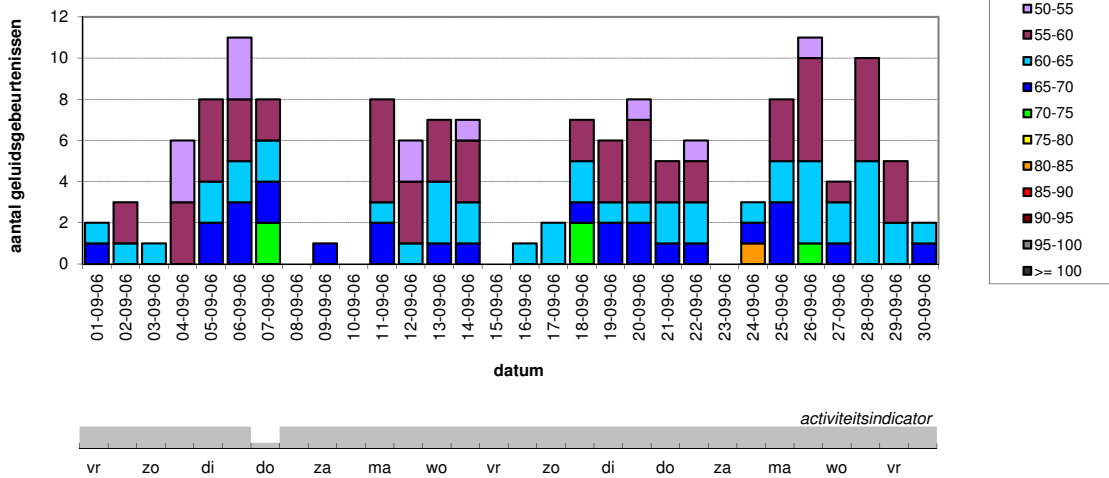
aantal beschouwde vliegbewegingen 850
 aantal geregistreerde geluidsgebeurtenissen (duur < 120 s) 353
 aantal vluchtgecorrleerde geluidsgebeurtenissen 146

% correlatiescore - geluidsgebeurtenissen 41,4%
 % correlatiescore - beschouwde vliegbewegingen 17,2%

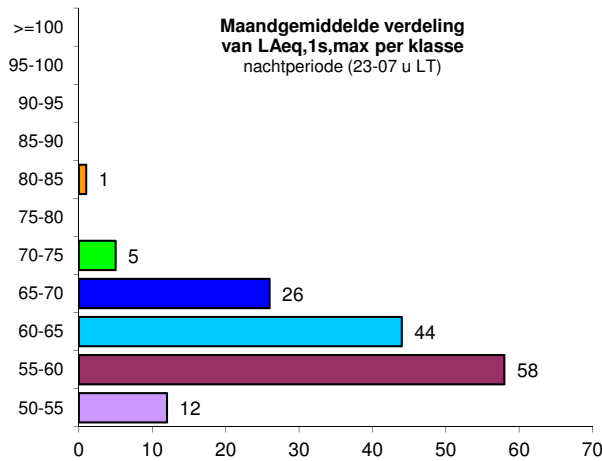
(*) correlatie op basis van de vlucht- en radardata verstrekt door het Waalse gewest

Maandoverzicht

Aantal vluchtgecorrleerde geluidsgebeurtenissen per klasse van het maximaal geluidsdruk niveau (LAeq,1s,max) nachtperiode (23-07 u LT)



Distributie van vluchtgecorrleerde geluidsgebeurtenissen



Gemiddelde waarden per nacht

gemiddeld aantal gecorrleerde geluidsgebeurtenissen per nacht	5,0
---	------------

verdeling per klasse van LAmax		
50-55	0,4	
55-60	2,0	
60-65	1,5	
65-70	0,9	
70-75	0,2	
75-80	0,0	
80-85	0,0	
85-90	0,0	
> 90	0,0	

overschrijdingsfrequentie (nxLAmax>X)		
nxLAmax>50	0,0	
nxLAmax>55	0,0	
nxLAmax>60	2,6	
nxLAmax>65	1,1	
nxLAmax>70	0,2	
nxLAmax>75	0,0	
nxLAmax>80	0,0	
nxLAmax>85	0,0	
nxLAmax>90	0,0	

overschrijdingsniveau in dB(A) (LAmax,nx)		
LAmax,20x	0,0	
LAmax,10x	0,0	
LAmax,5x	0,0	
LAmax,4x	56,7	
LAmax,3x	58,9	
LAmax,2x	61,2	
LAmax,1x	65,5	

Equivalent geluidsdruk niveau LAeq, 23-07 u tijdens beoordelingsperiode

LAeq,23-07u ('Lnight') in dB(A)	36,8
---------------------------------	-------------



Algemeen

begin analyseperiode : 01.10.2006 23u00 (LT)
 einde analyseperiode : 01.11.2006 07u00 (LT)
 aantal nachten 31

beoordelingsperiode **nachtperiode**
 23-07 u (LT)

activiteitsgraad [%] 99,6%

Correlatiegegevens (*)

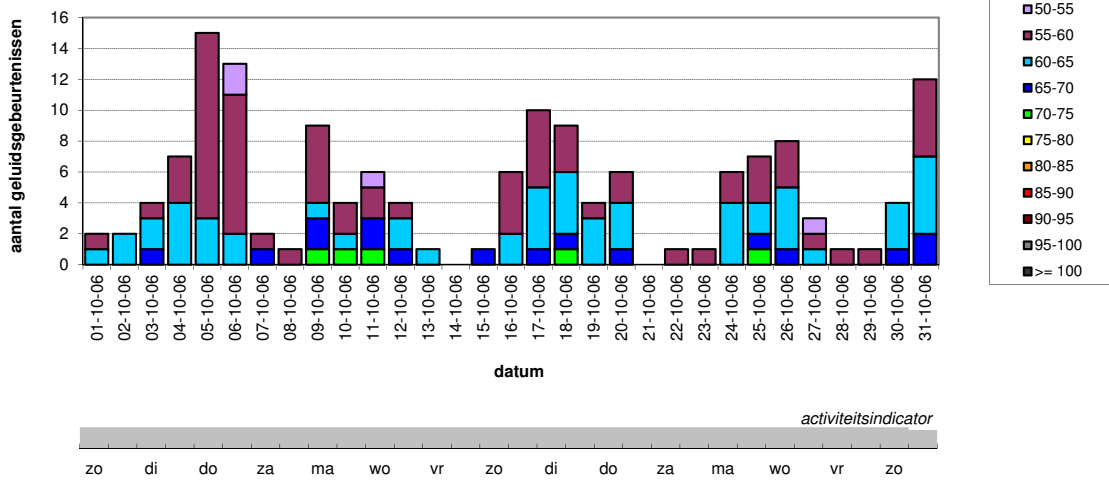
aantal beschouwde vliegbewegingen 874
 aantal geregistreerde geluidsgebeurtenissen (duur < 120 s) 535
 aantal vluchtgecorrleerde geluidsgebeurtenissen 150

% correlatiescore - geluidsgebeurtenissen 28,0%
 % correlatiescore - beschouwde vliegbewegingen 17,2%

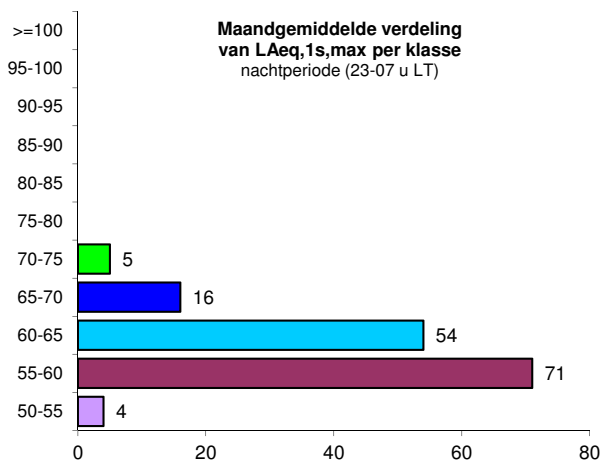
(*) correlatie op basis van de vlucht- en radardata verstrekt door het Waalse gewest

Maandoverzicht

Aantal vluchtgecorrleerde geluidsgebeurtenissen per klasse van het maximaal geluidsdruk niveau (LAeq,1s,max) nachtperiode (23-07 u LT)



Distributie van vluchtgecorrleerde geluidsgebeurtenissen



Gemiddelde waarden per nacht

gemiddeld aantal gecorrleerde geluidsgebeurtenissen per nacht	4,9
---	------------

verdeling per klasse van LAmax	
50-55	0,1
55-60	2,3
60-65	1,7
65-70	0,5
70-75	0,2
75-80	0,0
80-85	0,0
85-90	0,0
> 90	0,0

overschrijdingsfrequentie (nxLAmax>X)	
nxLAmax>50	0,0
nxLAmax>55	0,0
nxLAmax>60	2,4
nxLAmax>65	0,7
nxLAmax>70	0,2
nxLAmax>75	0,0
nxLAmax>80	0,0
nxLAmax>85	0,0
nxLAmax>90	0,0

overschrijdingsniveau in dB(A) (LAmax,nx)	
LAmax,20x	0,0
LAmax,10x	0,0
LAmax,5x	0,0
LAmax,4x	56,7
LAmax,3x	58,8
LAmax,2x	60,7
LAmax,1x	63,4

Equivalent geluidsdruk niveau LAeq, 23-07 u tijdens beoordelingsperiode

LAeq,23-07u ('Lnight') in dB(A)	35,0
---------------------------------	-------------

data onder voorbehoud van nadere verificatie en wijziging



Algemeen

begin analyseperiode : 01.11.2006 23u00 (LT)
 einde analyseperiode : 01.12.2006 07u00 (LT)
 aantal nachten 30

beoordelingsperiode **nachtperiode**
 23-07 u (LT)

activiteitsgraad [%] 100,0%

Correlatiegegevens (*)

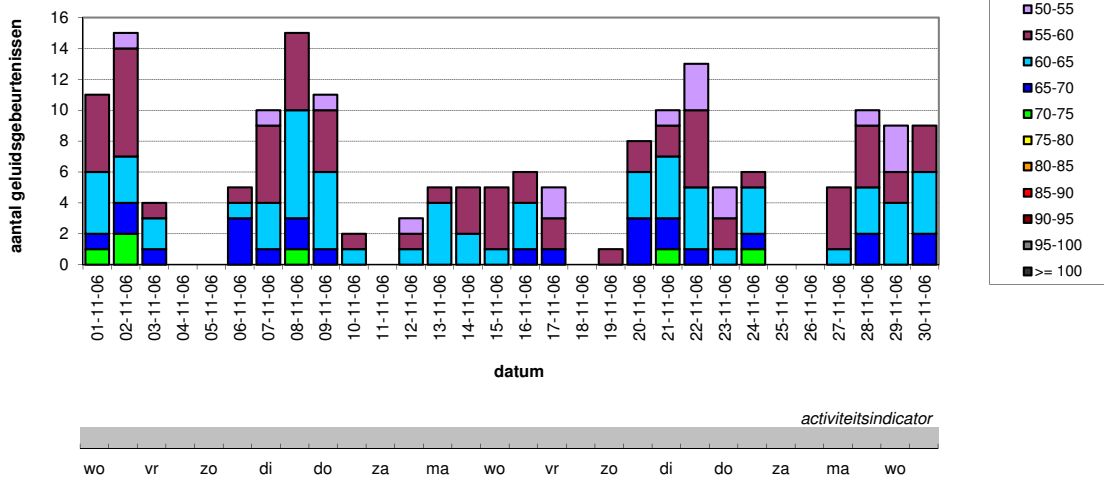
aantal beschouwde vliegbewegingen 905
 aantal geregistreerde geluidsgebeurtenissen (duur < 120 s) 530
 aantal vluchtgecorrleerde geluidsgebeurtenissen 178

% correlatiescore - geluidsgebeurtenissen 33,6%
 % correlatiescore - beschouwde vliegbewegingen 19,7%

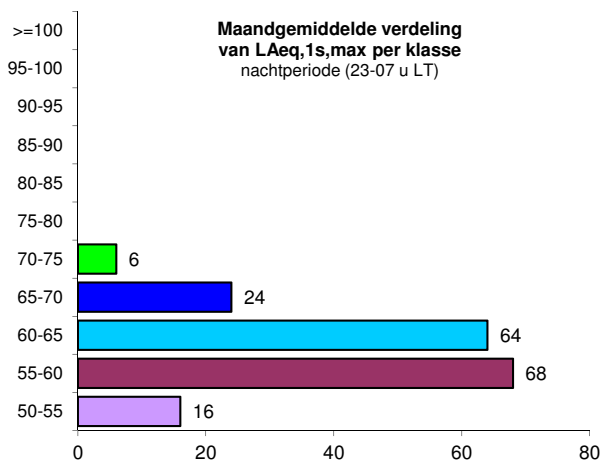
(*) correlatie op basis van de vlucht- en radardata verstrekt door het Waalse gewest

Maandoverzicht

Aantal vluchtgecorrleerde geluidsgebeurtenissen per klasse van het maximaal geluidsdrukniveau (LAeq,1s,max) nachtperiode (23-07 u LT)



Distributie van vluchtgecorrleerde geluidsgebeurtenissen



Gemiddelde waarden per nacht

gemiddeld aantal gecorrleerde geluidsgebeurtenissen per nacht	5,9
---	------------

verdeling per klasse van LAmax		
50-55	0,5	
55-60	2,3	
60-65	2,1	
65-70	0,8	
70-75	0,2	
75-80	0,0	
80-85	0,0	
85-90	0,0	
> 90	0,0	

overschrijdingsfrequentie (nxLAmax>X)		
nxLAmax>50	0,0	
nxLAmax>55	0,0	
nxLAmax>60	3,1	
nxLAmax>65	1,0	
nxLAmax>70	0,2	
nxLAmax>75	0,0	
nxLAmax>80	0,0	
nxLAmax>85	0,0	
nxLAmax>90	0,0	

overschrijdingsniveau in dB(A) (LAmax,nx)		
LAmax,20x	0,0	
LAmax,10x	0,0	
LAmax,5x	56,2	
LAmax,4x	58,5	
LAmax,3x	60,1	
LAmax,2x	62,5	
LAmax,1x	64,9	

Equivalent geluidsdrukniveau LAeq, 23-07 u tijdens beoordelingsperiode

LAeq,23-07u ('Lnight') in dB(A)	36,5
---------------------------------	-------------

data onder voorbehoud van nadere verificatie en wijziging



Algemeen

begin analyseperiode : 01.12.2006 23u00 (LT)
 einde analyseperiode : 01.01.2007 07u00 (LT)
 aantal nachten 31

beoordelingsperiode **nachtperiode**
 23-07 u (LT)

activiteitsgraad [%] 100,0%

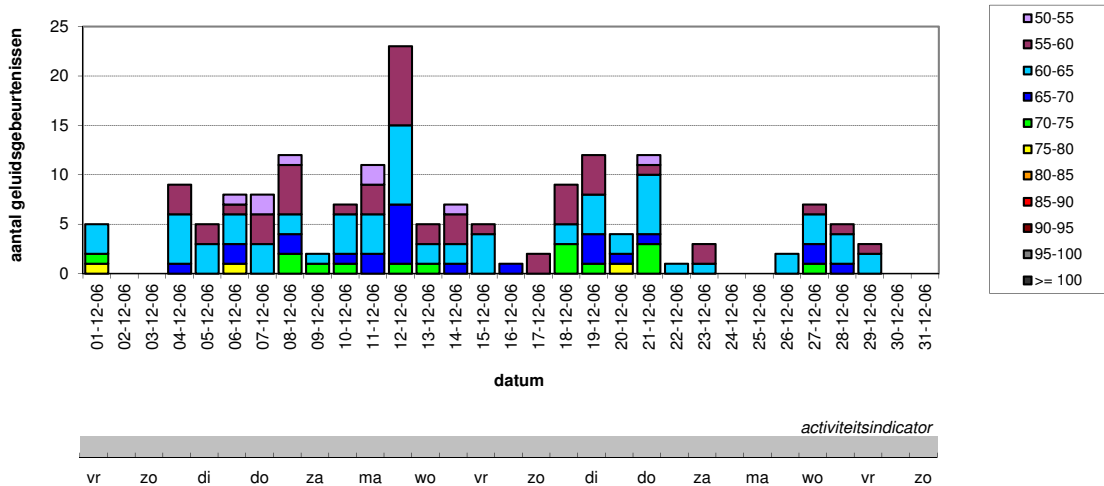
Correlatiegegevens (*)

aantal beschouwde vliegbewegingen 737
 aantal geregistreerde geluidsgebeurtenissen (duur < 120 s) 597
 aantal vluchtgecorrleerde geluidsgebeurtenissen 168

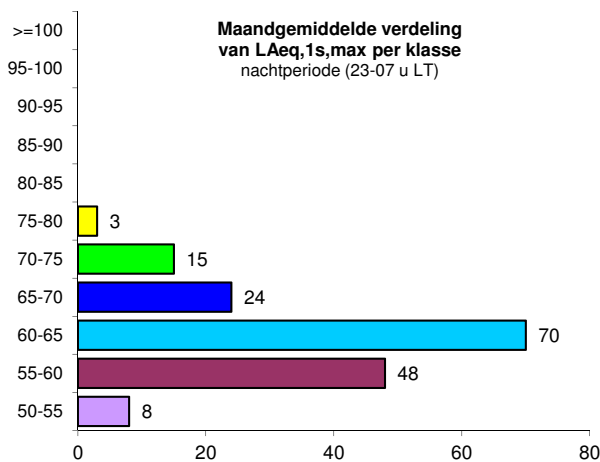
% correlatiescore - geluidsgebeurtenissen 28,1%
 % correlatiescore - beschouwde vliegbewegingen 22,8%

(*) correlatie op basis van de vlucht- en radardata verstrekt door het Waalse gewest

Maandoverzicht



Distributie van vluchtgecorrleerde geluidsgebeurtenissen



Gemiddelde waarden per nacht

gemiddeld aantal gecorrleerde geluidsgebeurtenissen per nacht	5,4
---	------------

verdeling per klasse van LAmax	Waarde
50-55	0,3
55-60	1,5
60-65	2,3
65-70	0,8
70-75	0,5
75-80	0,1
80-85	0,0
85-90	0,0
> 90	0,0

overschrijdingsfrequentie (nxLAmax>X)	Waarde
nxLAmax>50	0,0
nxLAmax>55	0,0
nxLAmax>60	3,6
nxLAmax>65	1,4
nxLAmax>70	0,6
nxLAmax>75	0,1
nxLAmax>80	0,0
nxLAmax>85	0,0
nxLAmax>90	0,0

overschrijdingsniveau in dB(A) (LAmax,nx)	Waarde
LAmax,20x	0,0
LAmax,10x	0,0
LAmax,5x	55,7
LAmax,4x	59,1
LAmax,3x	61,0
LAmax,2x	62,9
LAmax,1x	67,0

Equivalent geluidsdruk niveau LAeq, 23-07 u tijdens beoordelingsperiode

LAeq,23-07u ('Lnight') in dB(A)	38,5
---------------------------------	-------------

data onder voorbehoud van nadere verificatie en wijziging



Algemeen

begin analyseperiode : 01.01.2005 23u00 (LT)
 einde analyseperiode : 01.01.2006 07u00 (LT)
 aantal nachten 366

beoordelingsperiode **nachtperiode**
 23-07 u (LT)

activiteitsgraad [%] 99,8%

Correlatiegegevens (*)

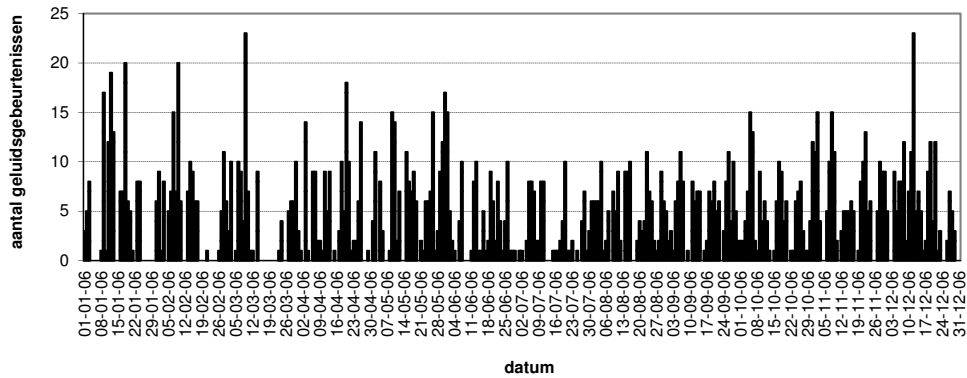
aantal beschouwde vliegbewegingen 8437
 aantal geregistreerde geluidsgebeurtenissen (duur < 120 s) 4483
 aantal vluchtgecorrleerde geluidsgebeurtenissen 1716

% correlatiescore - geluidsgebeurtenissen 38,3%
 % correlatiescore - beschouwde vliegbewegingen 20,3%

(*) correlatie op basis van de vlucht- en radardata verstrekt door het Waalse gewest

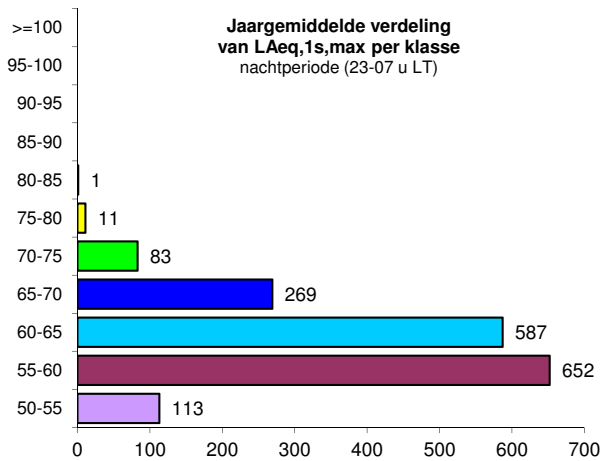
Maandoverzicht

Aantal vluchtgecorrleerde geluidsgebeurtenissen per klasse van het maximaal geluidsdrumniveau (LAeq,1s,max) nachtperiode (23-07 u LT)



activiteitsindicator

Distributie van vluchtgecorrleerde geluidsgebeurtenissen



Gemiddelde waarden per nacht

gemiddeld aantal gecorrleerde geluidsgebeurtenissen per nacht	4,7
---	------------

verdeling per klasse van LAmax	Waarde
50-55	0,3
55-60	1,8
60-65	1,6
65-70	0,7
70-75	0,2
75-80	0,0
80-85	0,0
85-90	0,0
> 90	0,0

overschrijdingsfrequentie (nxLAmax>X)	Waarde
nxLAmax>50	0,0
nxLAmax>55	0,0
nxLAmax>60	2,6
nxLAmax>65	1,0
nxLAmax>70	0,3
nxLAmax>75	0,0
nxLAmax>80	0,0
nxLAmax>85	0,0
nxLAmax>90	0,0

overschrijdingsniveau in dB(A) (LAmax,nx)	Waarde
LAmax,20x	0,0
LAmax,10x	0,0
LAmax,5x	0,0
LAmax,4x	56,5
LAmax,3x	59,0
LAmax,2x	61,4
LAmax,1x	64,9

Equivalent geluidsdrumniveau LAeq, 23-07 u tijdens beoordelingsperiode

LAeq,23-07u ('Lnight') in dB(A)	36,5
---------------------------------	-------------

data onder voorbehoud van nadere verificatie en wijziging