



Algemeen

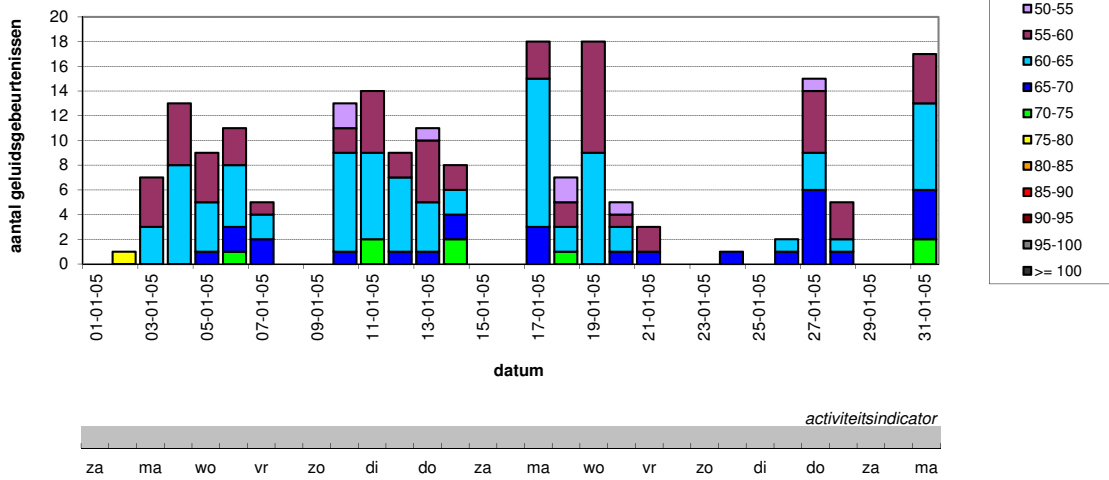
begin analyseperiode : 01.01.2005 23u00 (LT)
 einde analyseperiode : 01.02.2005 07u00 (LT)
 aantal nachten 31
 beoordelingsperiode **nachtperiode**
 23-07 u (LT)
 activiteitsgraad [%] 100,0%

Correlatiegegevens (*)

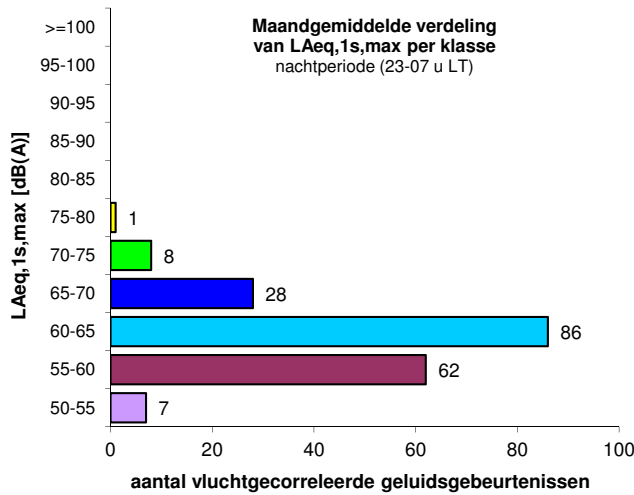
aantal beschouwde vliegbewegingen 617
 aantal geregistreerde geluidsgebeurtenissen (duur < 120 s) 1125
 aantal vluchtgecorrleerde geluidsgebeurtenissen 192
 % correlatiescore - geluidsgebeurtenissen 17,1%
 % correlatiescore - beschouwde vliegbewegingen 31,1%
 (*) correlatie op basis van de vlucht- en radardata verstrekt door het Waalse gewest

Maandoverzicht

Aantal vluchtgecorrleerde geluidsgebeurtenissen per klasse van het maximaal geluidsdruk niveau (LAeq,1s,max) nachtperiode (23-07 u LT)



Distributie van vluchtgecorrleerde geluidsgebeurtenissen



Gemiddelde waarden per nacht

gemiddeld aantal gecorrleerde geluidsgebeurtenissen per nacht	6,2
---	------------

verdeling per klasse van LAmax	
50-55	0,2
55-60	2,0
60-65	2,8
65-70	0,9
70-75	0,3
75-80	0,0
80-85	0,0
85-90	0,0
> 90	0,0

overschrijdingsfrequentie (nxLAmax>X)	
nxLAmax>50	0,0
nxLAmax>55	0,0
nxLAmax>60	4,0
nxLAmax>65	1,2
nxLAmax>70	0,3
nxLAmax>75	0,0
nxLAmax>80	0,0
nxLAmax>85	0,0
nxLAmax>90	0,0

overschrijdingsniveau in dB(A) (LAmax,nx)	
LAmax,20x	0,0
LAmax,10x	0,0
LAmax,5x	57,9
LAmax,4x	59,9
LAmax,3x	61,7
LAmax,2x	63,3
LAmax,1x	65,8

Equivalent geluidsdruk niveau LAeq, 23-07 u tijdens beoordelingsperiode

LAeq,23-07u ('Lnight') in dB(A)	37,3
---------------------------------	-------------



Algemeen

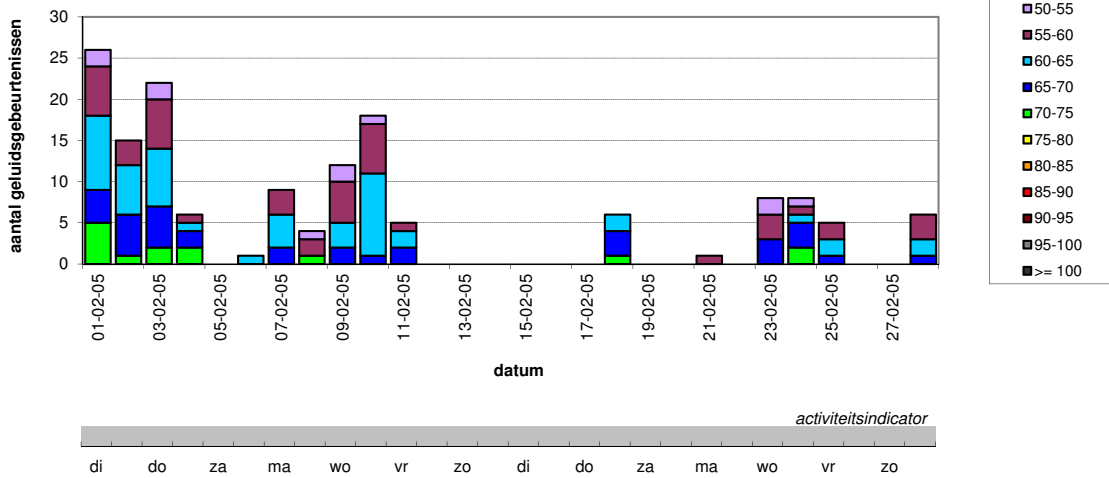
begin analyseperiode : 01.02.2005 23u00 (LT)
 einde analyseperiode : 01.03.2005 07u00 (LT)
 aantal nachten 29
 beoordelingsperiode **nachtperiode**
 23-07 u (LT)
 activiteitsgraad [%] 100,0%

Correlatiegegevens (*)

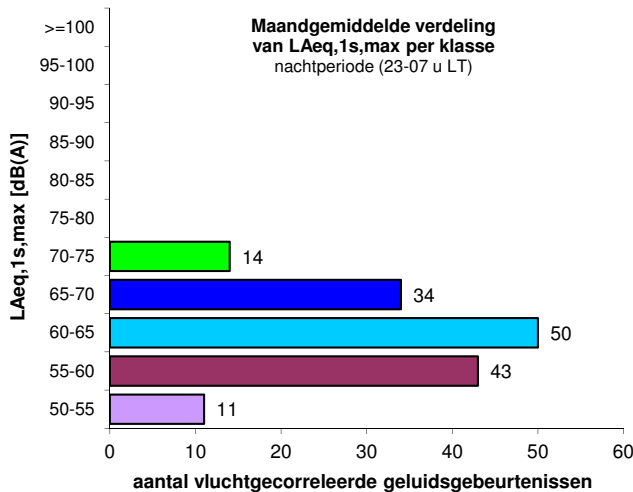
aantal beschouwde vliegbewegingen 503
 aantal geregistreerde geluidsgebeurtenissen (duur < 120 s) 478
 aantal vluchtgecorrleerde geluidsgebeurtenissen 152
 % correlatiescore - geluidsgebeurtenissen 31,8%
 % correlatiescore - beschouwde vliegbewegingen 30,2%
 (*) correlatie op basis van de vlucht- en radardata verstrekt door het Waalse gewest

Maandoverzicht

Aantal vluchtgecorrleerde geluidsgebeurtenissen per klasse van het maximaal geluidsdruk niveau (LAeq,1s,max) nachtperiode (23-07 u LT)



Distributie van vluchtgecorrleerde geluidsgebeurtenissen



Gemiddelde waarden per nacht

gemiddeld aantal gecorrleerde geluidsgebeurtenissen per nacht	5,2
---	-----

verdeling per klasse van LAmax	
50-55	0,4
55-60	1,5
60-65	1,7
65-70	1,2
70-75	0,5
75-80	0,0
80-85	0,0
85-90	0,0
> 90	0,0

overschrijdingsfrequentie (nxLAmax>X)	
nxLAmax>50	0,0
nxLAmax>55	0,0
nxLAmax>60	3,5
nxLAmax>65	1,7
nxLAmax>70	0,5
nxLAmax>75	0,0
nxLAmax>80	0,0
nxLAmax>85	0,0
nxLAmax>90	0,0

overschrijdingsniveau in dB(A) (LAmax,nx)	
LAmax,20x	0,0
LAmax,10x	0,0
LAmax,5x	55,0
LAmax,4x	59,1
LAmax,3x	60,9
LAmax,2x	63,2
LAmax,1x	67,0

Equivalent geluidsdruk niveau LAeq, 23-07 u tijdens beoordelingsperiode

LAeq,23-07u ('Lnight') in dB(A)	38,1
---------------------------------	------



Algemeen

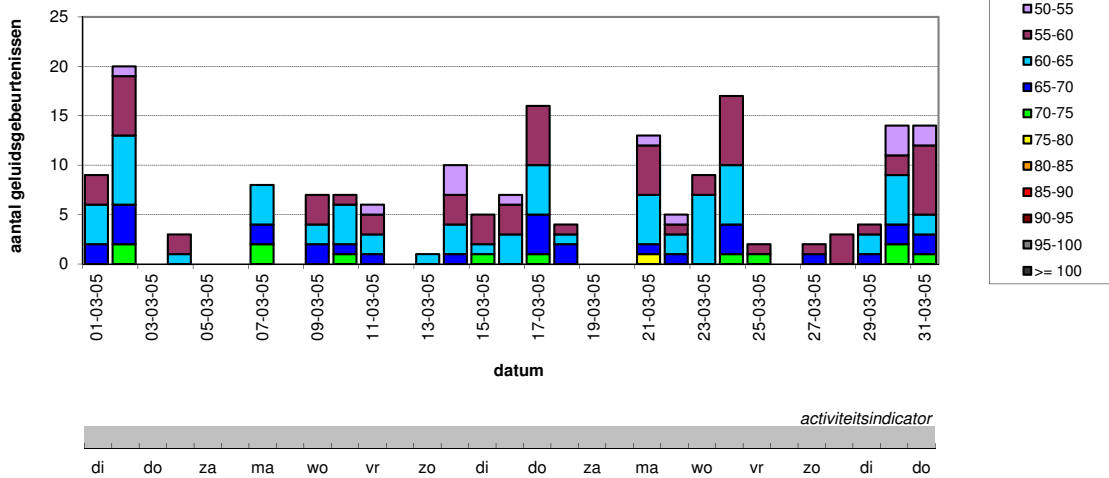
begin analyseperiode : 01.03.2005 23u00 (LT)
 einde analyseperiode : 01.04.2005 07u00 (LT)
 aantal nachten 31
 beoordelingsperiode **nachtperiode**
 23-07 u (LT)
 activiteitsgraad [%] 100,0%

Correlatiegegevens (*)

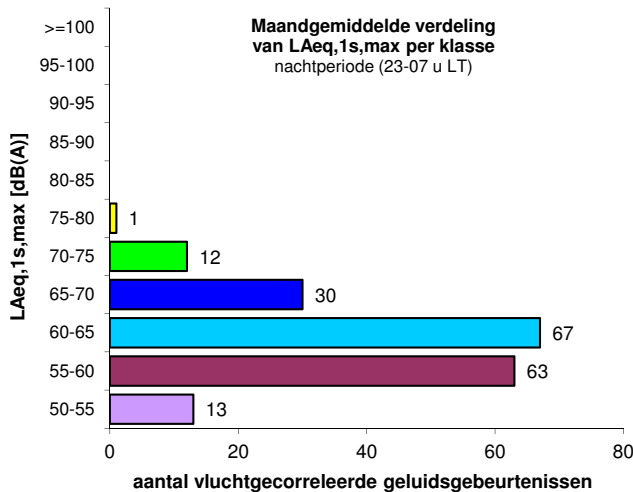
aantal beschouwde vliegbewegingen 734
 aantal geregistreerde geluidsgebeurtenissen (duur < 120 s) 337
 aantal vluchtgecorrleerde geluidsgebeurtenissen 186
 % correlatiescore - geluidsgebeurtenissen 55,2%
 % correlatiescore - beschouwde vliegbewegingen 25,3%
 (*) correlatie op basis van de vlucht- en radardata verstrekt door het Waalse gewest

Maandoverzicht

Aantal vluchtgecorrleerde geluidsgebeurtenissen per klasse van het maximaal geluidsdruk niveau (LAeq,1s,max) nachtperiode (23-07 u LT)



Distributie van vluchtgecorrleerde geluidsgebeurtenissen



Gemiddelde waarden per nacht

gemiddeld aantal gecorrleerde geluidsgebeurtenissen per nacht	6,0
---	------------

verdeling per klasse van LAmax	
50-55	0,4
55-60	2,0
60-65	2,2
65-70	1,0
70-75	0,4
75-80	0,0
80-85	0,0
85-90	0,0
> 90	0,0

overschrijdingsfrequentie (nxLAmax>X)	
nxLAmax>50	0,0
nxLAmax>55	0,0
nxLAmax>60	3,5
nxLAmax>65	1,4
nxLAmax>70	0,4
nxLAmax>75	0,0
nxLAmax>80	0,0
nxLAmax>85	0,0
nxLAmax>90	0,0

overschrijdingsniveau in dB(A) (LAmax,nx)	
LAmax,20x	0,0
LAmax,10x	0,0
LAmax,5x	57,2
LAmax,4x	59,1
LAmax,3x	61,2
LAmax,2x	63,3
LAmax,1x	67,1

Equivalent geluidsdruk niveau LAeq, 23-07 u tijdens beoordelingsperiode

LAeq,23-07u ('Lnight') in dB(A)	38,4
---------------------------------	-------------



Algemeen

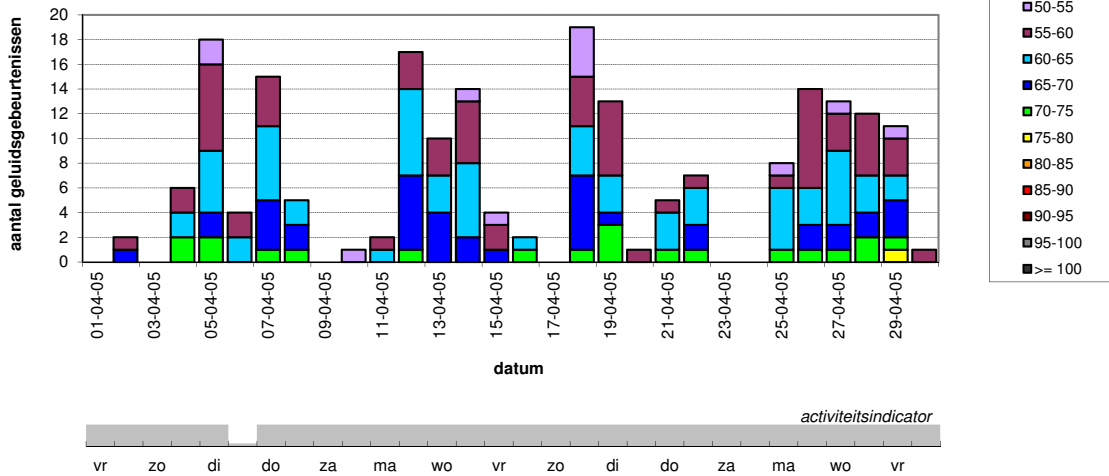
begin analyseperiode : 01.04.2005 23u00 (LT)
 einde analyseperiode : 01.05.2005 07u00 (LT)
 aantal nachten 30
 beoordelingsperiode **nachtperiode**
 23-07 u (LT)
 activiteitsgraad [%] 97,1%

Correlatiegegevens (*)

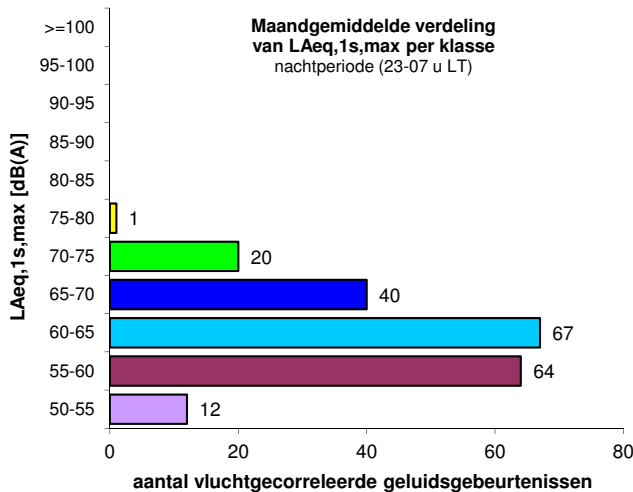
aantal beschouwde vliegbewegingen 618
 aantal geregistreerde geluidsgebeurtenissen (duur < 120 s) 324
 aantal vluchtgecorrleerde geluidsgebeurtenissen 204
 % correlatiescore - geluidsgebeurtenissen 63,0%
 % correlatiescore - beschouwde vliegbewegingen 33,0%
 (*) correlatie op basis van de vlucht- en radardata verstrekt door het Waalse gewest

Maandoverzicht

Aantal vluchtgecorrleerde geluidsgebeurtenissen per klasse van het maximaal geluidsdruk niveau (LAeq,1s,max) nachtperiode (23-07 u LT)



Distributie van vluchtgecorrleerde geluidsgebeurtenissen



Gemiddelde waarden per nacht

gemiddeld aantal gecorrleerde geluidsgebeurtenissen per nacht	7,0
---	------------

verdeling per klasse van LAmax	
50-55	0,4
55-60	2,2
60-65	2,3
65-70	1,4
70-75	0,7
75-80	0,0
80-85	0,0
85-90	0,0
> 90	0,0

overschrijdingsfrequentie (nxLAmax>X)	
nxLAmax>50	0,0
nxLAmax>55	0,0
nxLAmax>60	4,4
nxLAmax>65	2,1
nxLAmax>70	0,7
nxLAmax>75	0,0
nxLAmax>80	0,0
nxLAmax>85	0,0
nxLAmax>90	0,0

overschrijdingsniveau in dB(A) (LAmax,nx)	
LAmax,20x	0,0
LAmax,10x	0,0
LAmax,5x	58,4
LAmax,4x	60,9
LAmax,3x	62,7
LAmax,2x	65,3
LAmax,1x	68,6

Equivalent geluidsdruk niveau LAeq, 23-07 u tijdens beoordelingsperiode

LAeq,23-07u ("Lnight") in dB(A)	39,5
---------------------------------	-------------



Algemeen

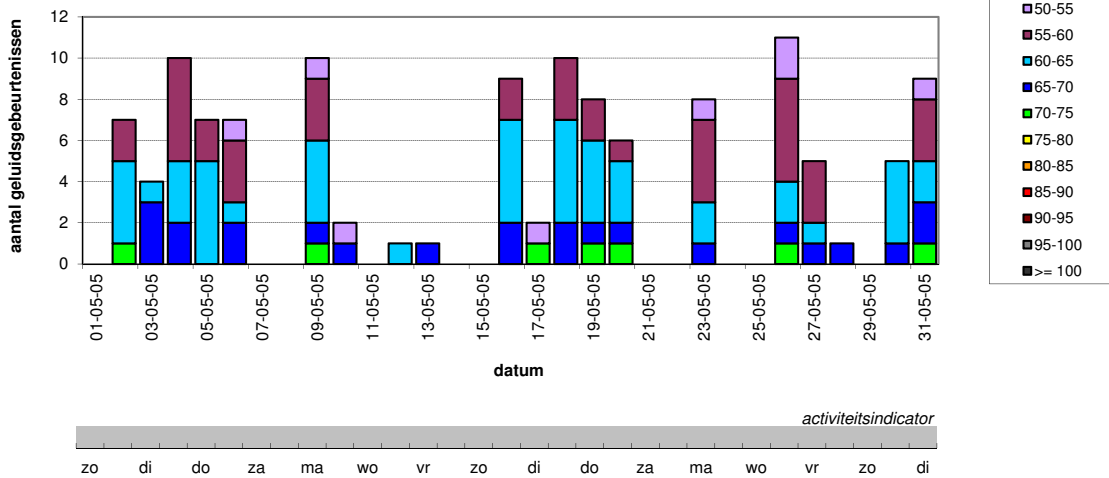
begin analyseperiode : 01.05.2005 23u00 (LT)
 einde analyseperiode : 01.06.2005 07u00 (LT)
 aantal nachten 31
 beoordelingsperiode **nachtperiode**
 23-07 u (LT)
 activiteitsgraad [%] 100,0%

Correlatiegegevens (*)

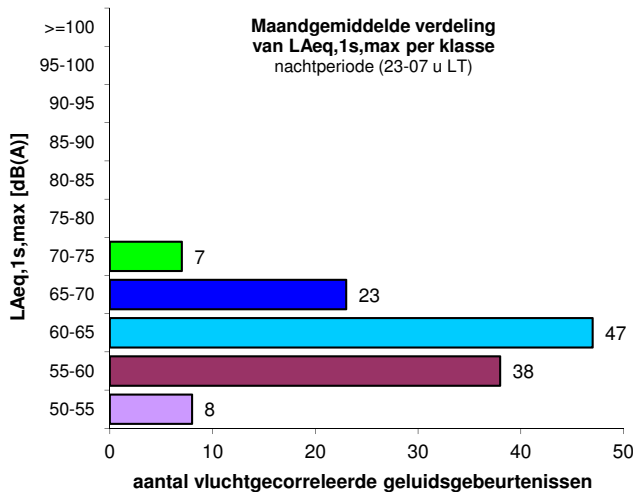
aantal beschouwde vliegbewegingen 650
 aantal geregistreerde geluidsgebeurtenissen (duur < 120 s) 224
 aantal vluchtgecorreleerde geluidsgebeurtenissen 123
 % correlatiescore - geluidsgebeurtenissen 54,9%
 % correlatiescore - beschouwde vliegbewegingen 18,9%
 (*) correlatie op basis van de vlucht- en radardata verstrekt door het Waalse gewest

Maandoverzicht

Aantal vluchtgecorreleerde geluidsgebeurtenissen per klasse van het maximaal geluidsdruk niveau (LAeq,1s,max) nachtperiode (23-07 u LT)



Distributie van vluchtgecorreleerde geluidsgebeurtenissen



Gemiddelde waarden per nacht

gemiddeld aantal gecorreleerde geluidsgebeurtenissen per nacht	4,0
--	------------

verdeling per klasse van LAmax	
50-55	0,3
55-60	1,2
60-65	1,5
65-70	0,7
70-75	0,2
75-80	0,0
80-85	0,0
85-90	0,0
> 90	0,0

overschrijdingsfrequentie (nxLAmax>X)	
nxLAmax>50	0,0
nxLAmax>55	0,0
nxLAmax>60	2,5
nxLAmax>65	1,0
nxLAmax>70	0,2
nxLAmax>75	0,0
nxLAmax>80	0,0
nxLAmax>85	0,0
nxLAmax>90	0,0

overschrijdingsniveau in dB(A) (LAmax,nx)	
LAmax,20x	0,0
LAmax,10x	0,0
LAmax,5x	0,0
LAmax,4x	0,0
LAmax,3x	58,1
LAmax,2x	60,7
LAmax,1x	64,5

Equivalent geluidsdruk niveau LAeq, 23-07 u tijdens beoordelingsperiode

LAeq,23-07u ('Lnight') in dB(A)	35,8
---------------------------------	-------------



Algemeen

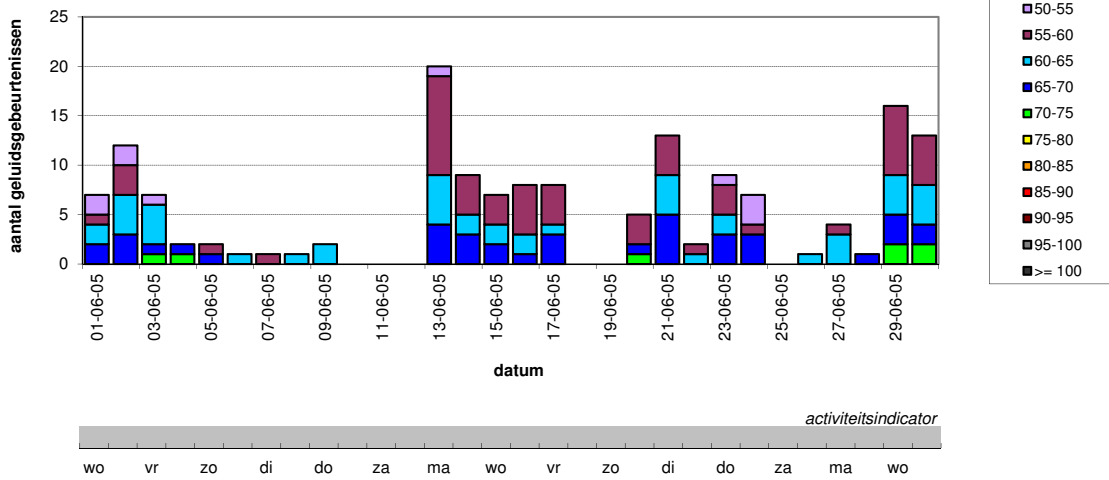
begin analyseperiode : 01.06.2005 23u00 (LT)
 einde analyseperiode : 01.07.2005 07u00 (LT)
 aantal nachten 30
 beoordelingsperiode **nachtperiode**
 23-07 u (LT)
 activiteitsgraad [%] 100,0%

Correlatiegegevens (*)

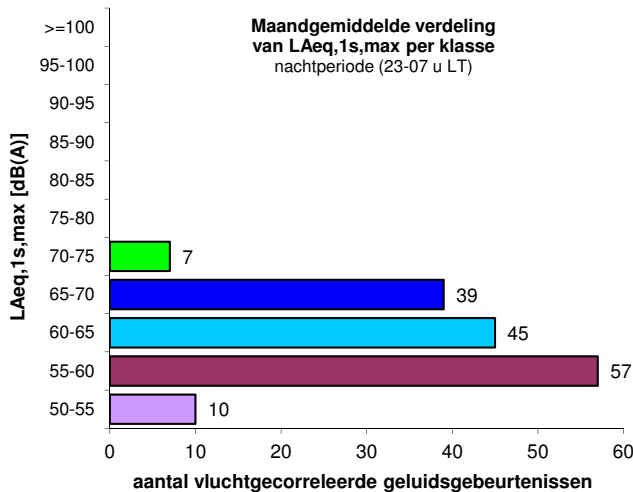
aantal beschouwde vliegbewegingen 626
 aantal geregistreerde geluidsgebeurtenissen (duur < 120 s) 302
 aantal vluchtgecorrleerde geluidsgebeurtenissen 158
 % correlatiescore - geluidsgebeurtenissen 52,3%
 % correlatiescore - beschouwde vliegbewegingen 25,2%
 (*) correlatie op basis van de vlucht- en radardata verstrekt door het Waalse gewest

Maandoverzicht

Aantal vluchtgecorrleerde geluidsgebeurtenissen per klasse van het maximaal geluidsdruk niveau (LAeq,1s,max) nachtperiode (23-07 u LT)



Distributie van vluchtgecorrleerde geluidsgebeurtenissen



Gemiddelde waarden per nacht

gemiddeld aantal gecorrleerde geluidsgebeurtenissen per nacht	5,3
---	------------

verdeling per klasse van LAmax	
50-55	0,3
55-60	1,9
60-65	1,5
65-70	1,3
70-75	0,2
75-80	0,0
80-85	0,0
85-90	0,0
> 90	0,0

overschrijdingsfrequentie (nxLAmax>X)	
nxLAmax>50	0,0
nxLAmax>55	0,0
nxLAmax>60	3,0
nxLAmax>65	1,5
nxLAmax>70	0,2
nxLAmax>75	0,0
nxLAmax>80	0,0
nxLAmax>85	0,0
nxLAmax>90	0,0

overschrijdingsniveau in dB(A) (LAmax,nx)	
LAmax,20x	0,0
LAmax,10x	0,0
LAmax,5x	53,4
LAmax,4x	57,8
LAmax,3x	60,0
LAmax,2x	63,4
LAmax,1x	67,5

Equivalent geluidsdruk niveau LAeq, 23-07 u tijdens beoordelingsperiode

LAeq,23-07u ('Lnight') in dB(A)	37,5
---------------------------------	-------------



Algemeen

begin analyseperiode : 01.07.2005 23u00 (LT)
 einde analyseperiode : 01.08.2005 07u00 (LT)
 aantal nachten 31

beoordelingsperiode **nachtperiode**
 23-07 u (LT)

activiteitsgraad [%] 100,0%

Correlatiegegevens (*)

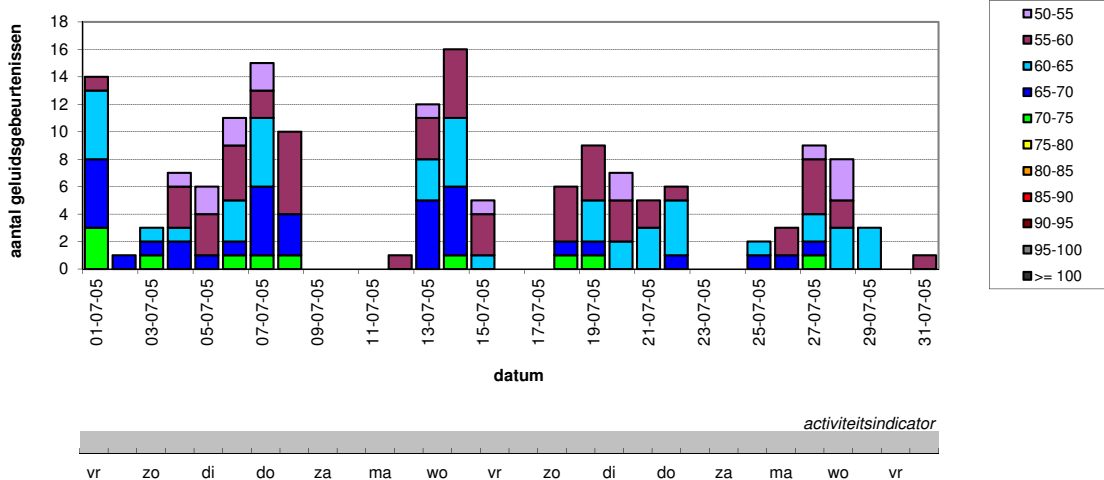
aantal beschouwde vliegbewegingen 709
 aantal geregistreerde geluidsgebeurtenissen (duur < 120 s) 399
 aantal vluchtgecorreleerde geluidsgebeurtenissen 160

% correlatiescore - geluidsgebeurtenissen 40,1%
 % correlatiescore - beschouwde vliegbewegingen 22,6%

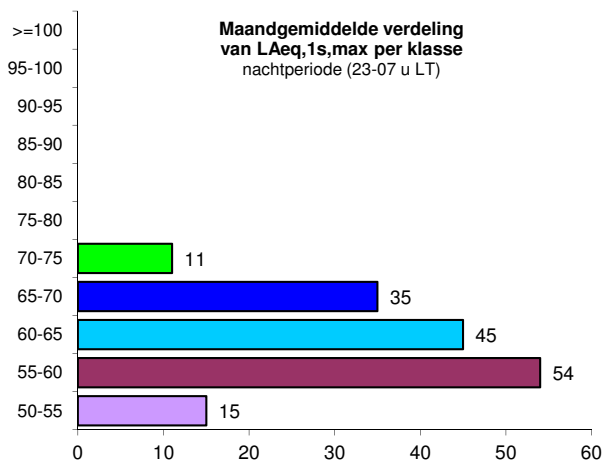
(*) correlatie op basis van de vlucht- en radardata verstrekt door het Waalse gewest

Maandoverzicht

Aantal vluchtgecorreleerde geluidsgebeurtenissen per klasse van het maximaal geluidsdruk niveau (LAeq,1s,max) nachtperiode (23-07 u LT)



Distributie van vluchtgecorreleerde geluidsgebeurtenissen



Gemiddelde waarden per nacht

gemiddeld aantal gecorreleerde geluidsgebeurtenissen per nacht	5,2
--	------------

verdeling per klasse van LAmax	waarde
50-55	0,5
55-60	1,7
60-65	1,5
65-70	1,1
70-75	0,4
75-80	0,0
80-85	0,0
85-90	0,0
> 90	0,0

overschrijdingsfrequentie (nxLAmax>X)	waarde
nxLAmax>50	0,0
nxLAmax>55	0,0
nxLAmax>60	2,9
nxLAmax>65	1,5
nxLAmax>70	0,4
nxLAmax>75	0,0
nxLAmax>80	0,0
nxLAmax>85	0,0
nxLAmax>90	0,0

overschrijdingsniveau in dB(A) (LAmax,nx)	waarde
LAmax,20x	0,0
LAmax,10x	0,0
LAmax,5x	53,0
LAmax,4x	57,3
LAmax,3x	59,7
LAmax,2x	63,1
LAmax,1x	65,8

Equivalent geluidsdruk niveau LAeq, 23-07 u tijdens beoordelingsperiode

LAeq,23-07u ('Lnight') in dB(A)	37,2
---------------------------------	-------------



Algemeen

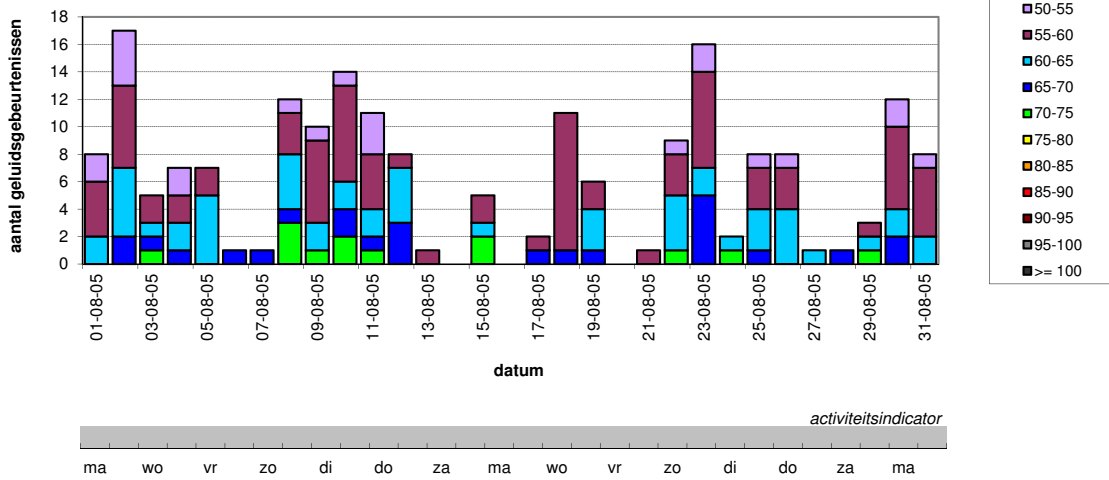
begin analyseperiode : 01.08.2005 23u00 (LT)
 einde analyseperiode : 01.09.2005 07u00 (LT)
 aantal nachten 31
 beoordelingsperiode **nachtperiode**
 23-07 u (LT)
 activiteitsgraad [%] 100,0%

Correlatiegegevens (*)

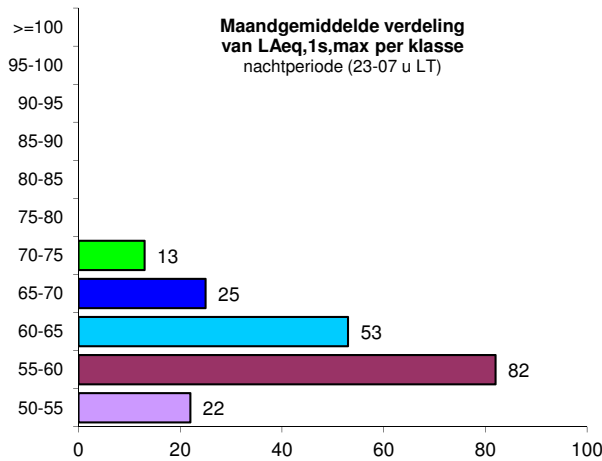
aantal beschouwde vliegbewegingen 733
 aantal geregistreerde geluidsgebeurtenissen (duur < 120 s) 304
 aantal vluchtgecorreleerde geluidsgebeurtenissen 195
 % correlatiescore - geluidsgebeurtenissen 64,1%
 % correlatiescore - beschouwde vliegbewegingen 26,6%
 (*) correlatie op basis van de vlucht- en radardata verstrekt door het Waalse gewest

Maandoverzicht

Aantal vluchtgecorreleerde geluidsgebeurtenissen per klasse van het maximaal geluidsdruk niveau (LAeq,1s,max) nachtperiode (23-07 u LT)



Distributie van vluchtgecorreleerde geluidsgebeurtenissen



Gemiddelde waarden per nacht

gemiddeld aantal gecorreleerde geluidsgebeurtenissen per nacht	6,3
--	------------

verdeling per klasse van LAmax	
50-55	0,7
55-60	2,6
60-65	1,7
65-70	0,8
70-75	0,4
75-80	0,0
80-85	0,0
85-90	0,0
> 90	0,0

overschrijdingsfrequentie (nxLAmax>X)	
nxLAmax>50	0,0
nxLAmax>55	0,0
nxLAmax>60	2,9
nxLAmax>65	1,2
nxLAmax>70	0,4
nxLAmax>75	0,0
nxLAmax>80	0,0
nxLAmax>85	0,0
nxLAmax>90	0,0

overschrijdingsniveau in dB(A) (LAmax,nx)	
LAmax,20x	0,0
LAmax,10x	0,0
LAmax,5x	56,2
LAmax,4x	58,2
LAmax,3x	59,8
LAmax,2x	61,9
LAmax,1x	65,9

Equivalent geluidsdruk niveau LAeq, 23-07 u tijdens beoördelingsperiode

LAeq,23-07u ('Lnight') in dB(A)	37,3
---------------------------------	-------------



Algemeen

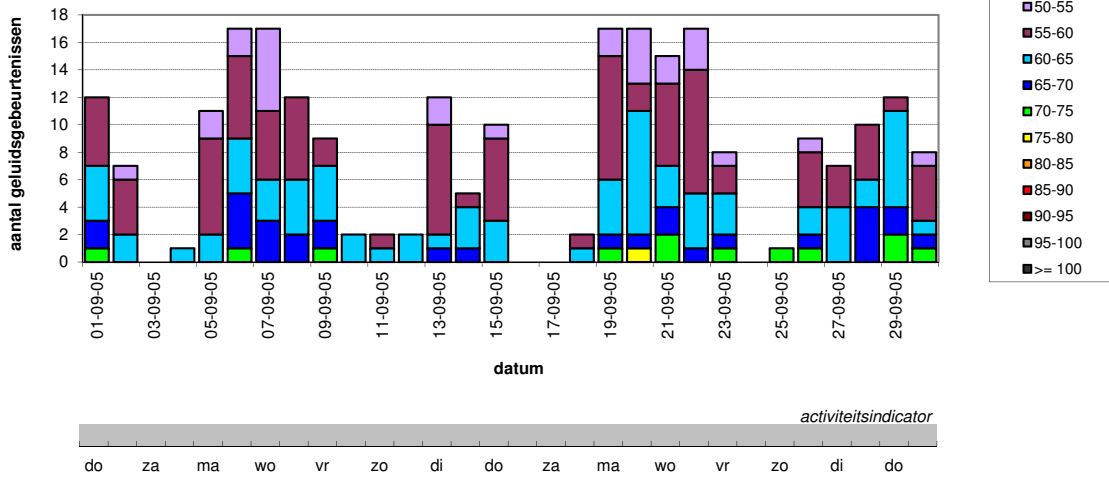
begin analyseperiode : 01.09.2005 23u00 (LT)
 einde analyseperiode : 01.10.2005 07u00 (LT)
 aantal nachten 30
 beoordelingsperiode **nachtperiode**
 23-07 u (LT)
 activiteitsgraad [%] 100,0%

Correlatiegegevens (*)

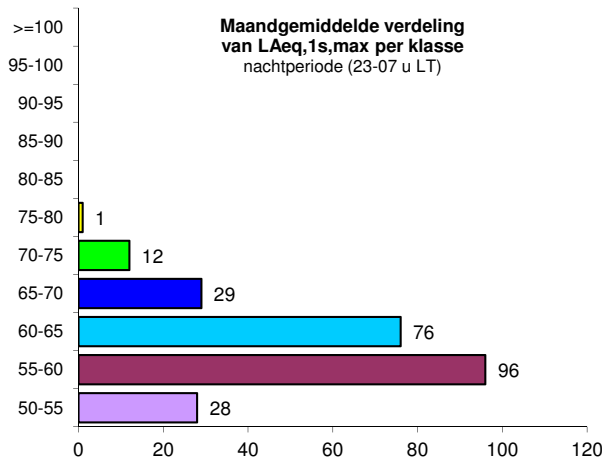
aantal beschouwde vliegbewegingen 812
 aantal geregistreerde geluidsgebeurtenissen (duur < 120 s) 354
 aantal vluchtgecorrleerde geluidsgebeurtenissen 242
 % correlatiescore - geluidsgebeurtenissen 68,4%
 % correlatiescore - beschouwde vliegbewegingen 29,8%
 (*) correlatie op basis van de vlucht- en radardata verstrekt door het Waalse gewest

Maandoverzicht

Aantal vluchtgecorrleerde geluidsgebeurtenissen per klasse van het maximaal geluidsdruk niveau (LAeq,1s,max) nachtperiode (23-07 u LT)



Distributie van vluchtgecorrleerde geluidsgebeurtenissen



Gemiddelde waarden per nacht

gemiddeld aantal gecorrleerde geluidsgebeurtenissen per nacht	8,1
---	------------

verdeling per klasse van LAmax	
50-55	0,9
55-60	3,2
60-65	2,5
65-70	1,0
70-75	0,4
75-80	0,0
80-85	0,0
85-90	0,0
> 90	0,0

overschrijdingsfrequentie (nxLAmax>X)	
nxLAmax>50	0,0
nxLAmax>55	0,0
nxLAmax>60	3,9
nxLAmax>65	1,4
nxLAmax>70	0,4
nxLAmax>75	0,0
nxLAmax>80	0,0
nxLAmax>85	0,0
nxLAmax>90	0,0

overschrijdingsniveau in dB(A) (LAmax,nx)	
LAmax,20x	0,0
LAmax,10x	0,0
LAmax,5x	58,3
LAmax,4x	59,8
LAmax,3x	61,1
LAmax,2x	62,6
LAmax,1x	67,5

Equivalent geluidsdruk niveau LAeq, 23-07 u tijdens beoordelingsperiode

LAeq,23-07u ('Lnight') in dB(A)	38,7
---------------------------------	-------------



Algemeen

begin analyseperiode : 01.10.2005 23u00 (LT)
 einde analyseperiode : 01.11.2005 07u00 (LT)
 aantal nachten 31

beoordelingsperiode **nachtperiode**
 23-07 u (LT)

activiteitsgraad [%] 100,0%

Correlatiegegevens (*)

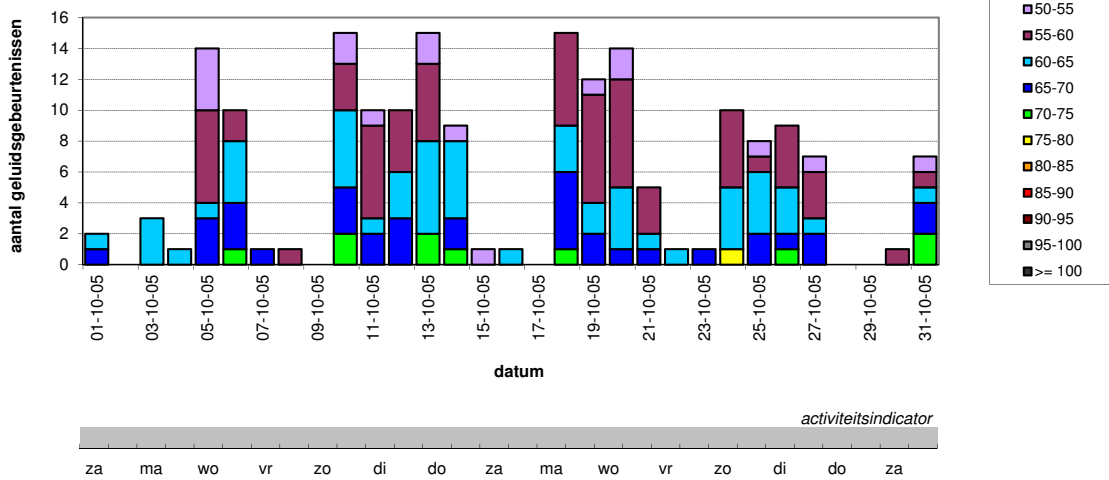
aantal beschouwde vliegbewegingen 643
 aantal geregistreerde geluidsgebeurtenissen (duur < 120 s) 302
 aantal vluchtgecorrleerde geluidsgebeurtenissen 183

% correlatiescore - geluidsgebeurtenissen 60,6%
 % correlatiescore - beschouwde vliegbewegingen 28,5%

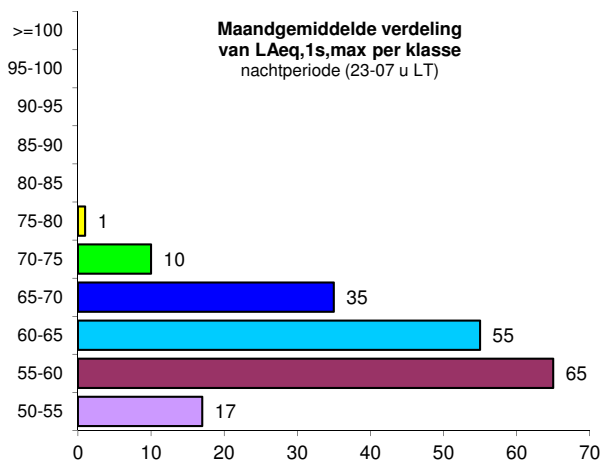
(*) correlatie op basis van de vlucht- en radardata verstrekt door het Waalse gewest

Maandoverzicht

Aantal vluchtgecorrleerde geluidsgebeurtenissen per klasse van het maximaal geluidsdrukniveau (LAeq,1s,max) nachtperiode (23-07 u LT)



Distributie van vluchtgecorrleerde geluidsgebeurtenissen



Gemiddelde waarden per nacht

gemiddeld aantal gecorrleerde geluidsgebeurtenissen per nacht	5,9
---	------------

verdeling per klasse van LAmax	
50-55	0,5
55-60	2,1
60-65	1,8
65-70	1,1
70-75	0,3
75-80	0,0
80-85	0,0
85-90	0,0
> 90	0,0

overschrijdingsfrequentie (nxLAmax>X)	
nxLAmax>50	0,0
nxLAmax>55	0,0
nxLAmax>60	3,3
nxLAmax>65	1,5
nxLAmax>70	0,4
nxLAmax>75	0,0
nxLAmax>80	0,0
nxLAmax>85	0,0
nxLAmax>90	0,0

overschrijdingsniveau in dB(A) (LAmax,nx)	
LAmax,20x	0,0
LAmax,10x	0,0
LAmax,5x	56,0
LAmax,4x	58,4
LAmax,3x	60,3
LAmax,2x	62,1
LAmax,1x	66,8

Equivalent geluidsdrukniveau LAeq, 23-07 u tijdens beoordelingsperiode

LAeq,23-07u ('Lnight') in dB(A)	38,2
---------------------------------	-------------

data onder voorbehoud van nadere verificatie en wijziging



Algemeen

begin analyseperiode : 01.11.2005 23u00 (LT)
 einde analyseperiode : 01.12.2005 07u00 (LT)
 aantal nachten 30

beoordelingsperiode **nachtperiode**
 23-07 u (LT)

activiteitsgraad [%] 100,0%

Correlatiegegevens (*)

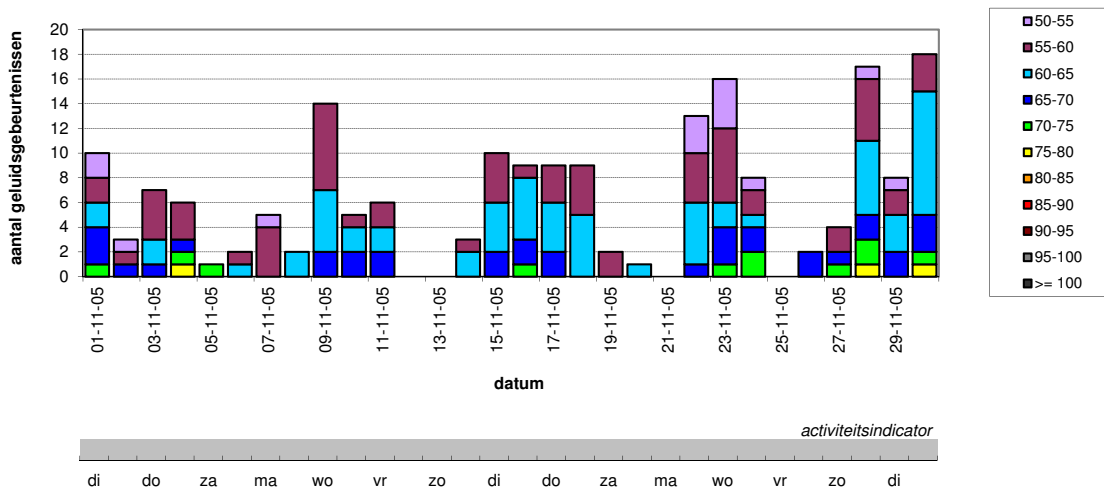
aantal beschouwde vliegbewegingen 762
 aantal geregistreerde geluidsgebeurtenissen (duur < 120 s) 269
 aantal vluchtgecorrleerde geluidsgebeurtenissen 190

% correlatiescore - geluidsgebeurtenissen 70,6%
 % correlatiescore - beschouwde vliegbewegingen 24,9%

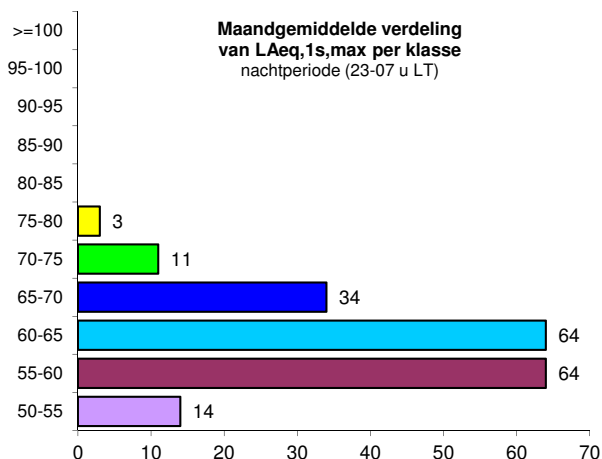
(*) correlatie op basis van de vlucht- en radardata verstrekt door het Waalse gewest

Maandoverzicht

Aantal vluchtgecorrleerde geluidsgebeurtenissen per klasse van het maximaal geluidsdruk niveau (LAeq,1s,max) nachtperiode (23-07 u LT)



Distributie van vluchtgecorrleerde geluidsgebeurtenissen



Gemiddelde waarden per nacht

gemiddeld aantal gecorrleerde geluidsgebeurtenissen per nacht	6,3
---	------------

verdeling per klasse van LAmax	Waarde
50-55	0,5
55-60	2,1
60-65	2,1
65-70	1,1
70-75	0,4
75-80	0,1
80-85	0,0
85-90	0,0
> 90	0,0

overschrijdingsfrequentie (nxLAmax>X)	Waarde
nxLAmax>50	0,0
nxLAmax>55	0,0
nxLAmax>60	3,7
nxLAmax>65	1,6
nxLAmax>70	0,5
nxLAmax>75	0,1
nxLAmax>80	0,0
nxLAmax>85	0,0
nxLAmax>90	0,0

overschrijdingsniveau in dB(A) (LAmax,nx)	Waarde
LAmax,20x	0,0
LAmax,10x	0,0
LAmax,5x	56,8
LAmax,4x	59,2
LAmax,3x	61,3
LAmax,2x	63,7
LAmax,1x	67,4

Equivalent geluidsdruk niveau LAeq, 23-07 u tijdens beoordelingsperiode

LAeq,23-07u ('Lnight') in dB(A)	38,9
---------------------------------	-------------



Algemeen

begin analyseperiode : 01.12.2005 23u00 (LT)
 einde analyseperiode : 01.01.2006 07u00 (LT)
 aantal nachten 31

beoordelingsperiode **nachtperiode**
 23-07 u (LT)

activiteitsgraad [%] 100,0%

Correlatiegegevens (*)

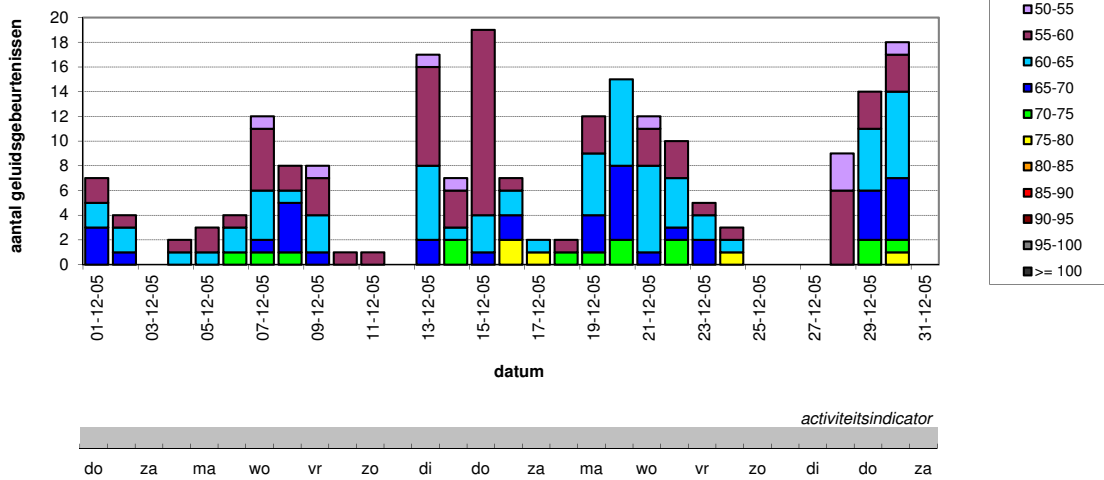
aantal beschouwde vliegbewegingen 684
 aantal geregistreerde geluidsgebeurtenissen (duur < 120 s) 388
 aantal vluchtgecorrleerde geluidsgebeurtenissen 202

% correlatiescore - geluidsgebeurtenissen 52,1%
 % correlatiescore - beschouwde vliegbewegingen 29,5%

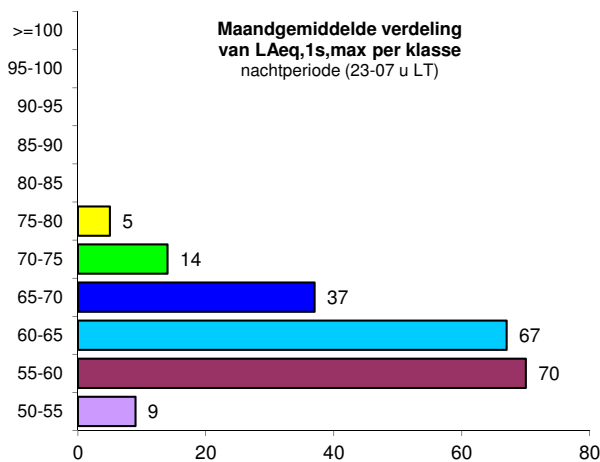
(*) correlatie op basis van de vlucht- en radardata verstrekt door het Waalse gewest

Maandoverzicht

Aantal vluchtgecorrleerde geluidsgebeurtenissen per klasse van het maximaal geluidsdrukniveau (LAeq,1s,max) nachtperiode (23-07 u LT)



Distributie van vluchtgecorrleerde geluidsgebeurtenissen



Gemiddelde waarden per nacht

gemiddeld aantal gecorrleerde geluidsgebeurtenissen per nacht	6,5
---	------------

verdeling per klasse van LAmax	Waarde
50-55	0,3
55-60	2,3
60-65	2,2
65-70	1,2
70-75	0,5
75-80	0,2
80-85	0,0
85-90	0,0
> 90	0,0

overschrijdingsfrequentie (nxLAmax>X)	Waarde
nxLAmax>50	0,0
nxLAmax>55	0,0
nxLAmax>60	4,0
nxLAmax>65	1,8
nxLAmax>70	0,6
nxLAmax>75	0,2
nxLAmax>80	0,0
nxLAmax>85	0,0
nxLAmax>90	0,0

overschrijdingsniveau in dB(A) (LAmax,nx)	Waarde
LAmax,20x	0,0
LAmax,10x	0,0
LAmax,5x	58,4
LAmax,4x	59,9
LAmax,3x	61,8
LAmax,2x	64,4
LAmax,1x	68,2

Equivalent geluidsdrukniveau LAeq, 23-07 u tijdens beoordelingsperiode

LAeq,23-07u ('Lnight') in dB(A)	39,1
---------------------------------	-------------

data onder voorbehoud van nadere verificatie en wijziging



Algemeen

begin analyseperiode : 01.01.2005 23u00 (LT)
 einde analyseperiode : 01.01.2006 07u00 (LT)
 aantal nachten 366

beoordelingsperiode **nachtperiode**
 23-07 u (LT)

activiteitsgraad [%] 99,8%

Correlatiegegevens (*)

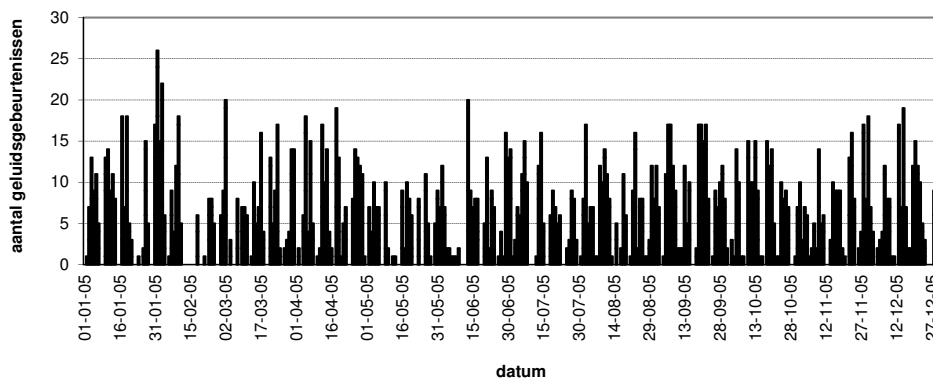
aantal beschouwde vliegbewegingen 8091
 aantal geregistreerde geluidsgebeurtenissen (duur < 120 s) 4806
 aantal vluchtgecorrleerde geluidsgebeurtenissen 2187

% correlatiescore - geluidsgebeurtenissen 45,5%
 % correlatiescore - beschouwde vliegbewegingen 27,0%

(*) correlatie op basis van de vlucht- en radardata verstrekt door het Waalse gewest

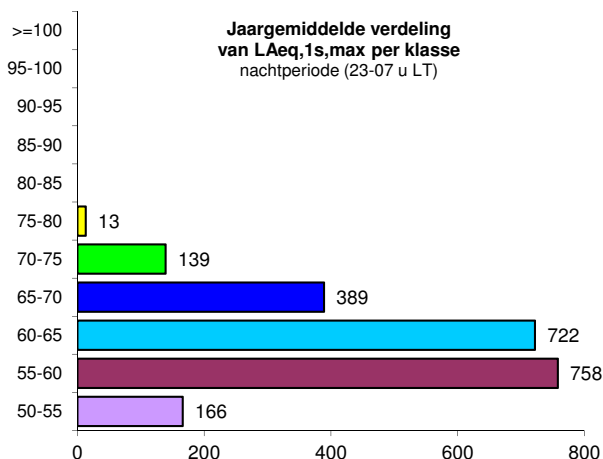
Maandoverzicht

Aantal vluchtgecorrleerde geluidsgebeurtenissen per klasse van het maximaal geluidsdrumniveau (LAeq,1s,max) nachtperiode (23-07 u LT)



activiteitsindicator

Distributie van vluchtgecorrleerde geluidsgebeurtenissen



Gemiddelde waarden per nacht

gemiddeld aantal gecorrleerde geluidsgebeurtenissen per nacht	6,0
---	------------

verdeling per klasse van LAmax	Waarde
50-55	0,5
55-60	2,1
60-65	2,0
65-70	1,1
70-75	0,4
75-80	0,0
80-85	0,0
85-90	0,0
> 90	0,0

overschrijdingsfrequentie (nxLAmax>X)	Waarde
nxLAmax>50	0,0
nxLAmax>55	0,0
nxLAmax>60	3,5
nxLAmax>65	1,5
nxLAmax>70	0,4
nxLAmax>75	0,0
nxLAmax>80	0,0
nxLAmax>85	0,0
nxLAmax>90	0,0

overschrijdingsniveau in dB(A) (LAmax,nx)	Waarde
LAmax,20x	0,0
LAmax,10x	0,0
LAmax,5x	56,7
LAmax,4x	58,9
LAmax,3x	60,9
LAmax,2x	63,2
LAmax,1x	67,0

Equivalent geluidsdrumniveau LAeq, 23-07 u tijdens beoordelingsperiode

LAeq,23-07u ('Lnight') in dB(A)	38,1
---------------------------------	-------------