



**Algemeen**

begin analyseperiode : 01.01.2004 23u00 (LT)  
 einde analyseperiode : 01.02.2004 07u00 (LT)  
 aantal nachten 31

beoordelingsperiode **nachtperiode**  
 23-07 u (LT)

activiteitsgraad [%] 94,8%

**Correlatiegegevens (\*)**

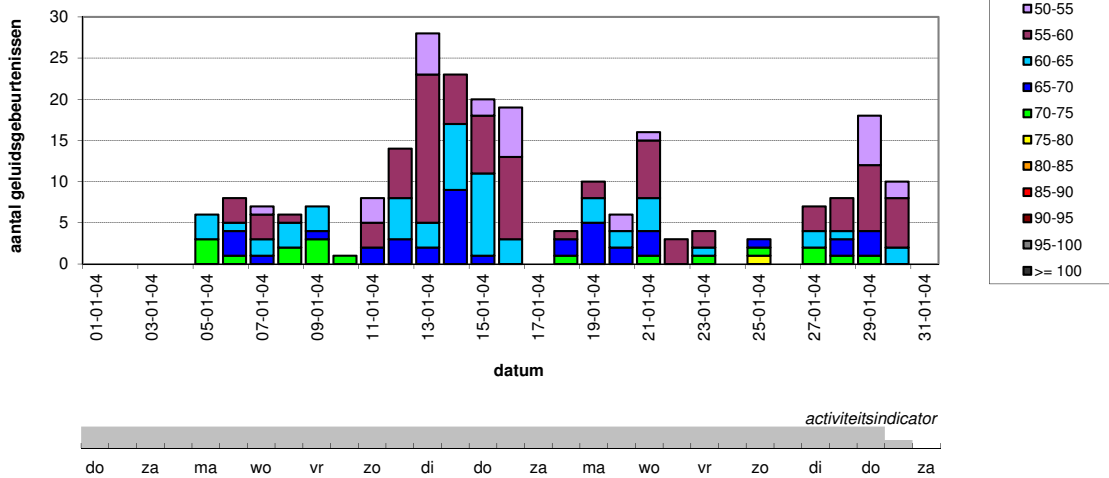
aantal beschouwde vliegbewegingen 677  
 aantal geregistreerde geluidsgebeurtenissen (duur < 120 s) 936  
 aantal vluchtgecorrleerde geluidsgebeurtenissen 236

% correlatiescore - geluidsgebeurtenissen 25,2%  
 % correlatiescore - beschouwde vliegbewegingen 34,9%

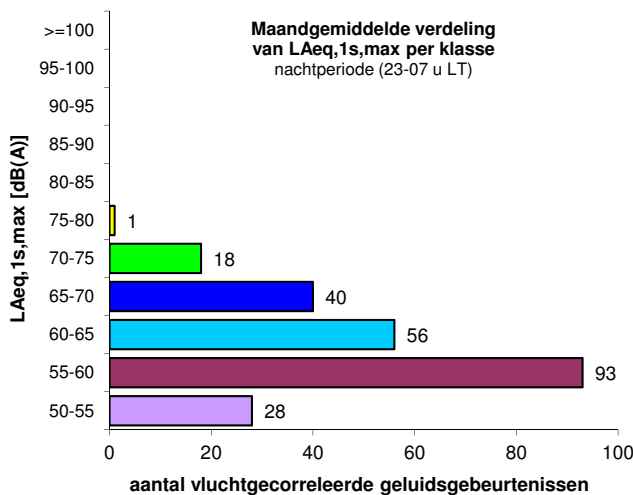
(\*) correlatie op basis van de vlucht- en radardata verstrekt door het Waalse gewest

**Maandoverzicht**

Aantal vluchtgecorrleerde geluidsgebeurtenissen per klasse van het maximaal geluidsdruk niveau (LAeq,1s,max) nachtperiode (23-07 u LT)



**Distributie van vluchtgecorrleerde geluidsgebeurtenissen**



**Gemiddelde waarden per nacht**

gemiddeld aantal gecorrleerde geluidsgebeurtenissen per nacht	<b>8,0</b>
---	------------

verdeling per klasse van LAmax	
50-55	1,0
55-60	3,2
60-65	1,9
65-70	1,4
70-75	0,6
75-80	0,0
80-85	0,0
85-90	0,0
> 90	0,0

overschrijdingsfrequentie (nxLAmax>X)	
nxLAmax>50	0,0
nxLAmax>55	0,0
nxLAmax>60	3,9
nxLAmax>65	2,0
nxLAmax>70	0,6
nxLAmax>75	0,0
nxLAmax>80	0,0
nxLAmax>85	0,0
nxLAmax>90	0,0

**Equivalent geluidsdruk niveau LAeq, 23-07 u tijdens beoordelingsperiode**

LAeq,23-07u ('Lnight') in dB(A)	<b>39,6</b>
---------------------------------	-------------

overschrijdingsniveau in dB(A) (LAmax,nx)	
LAmax,20x	0,0
LAmax,10x	0,0
LAmax,5x	58,2
LAmax,4x	59,7
LAmax,3x	62,2
LAmax,2x	65,0
LAmax,1x	68,7



**Algemeen**

begin analyseperiode : 01.02.2004 23u00 (LT)  
 einde analyseperiode : 01.03.2004 07u00 (LT)  
 aantal nachten 29

beoordelingsperiode **nachtperiode**  
 23-07 u (LT)

activiteitsgraad [%] 93,1%

**Correlatiegegevens (\*)**

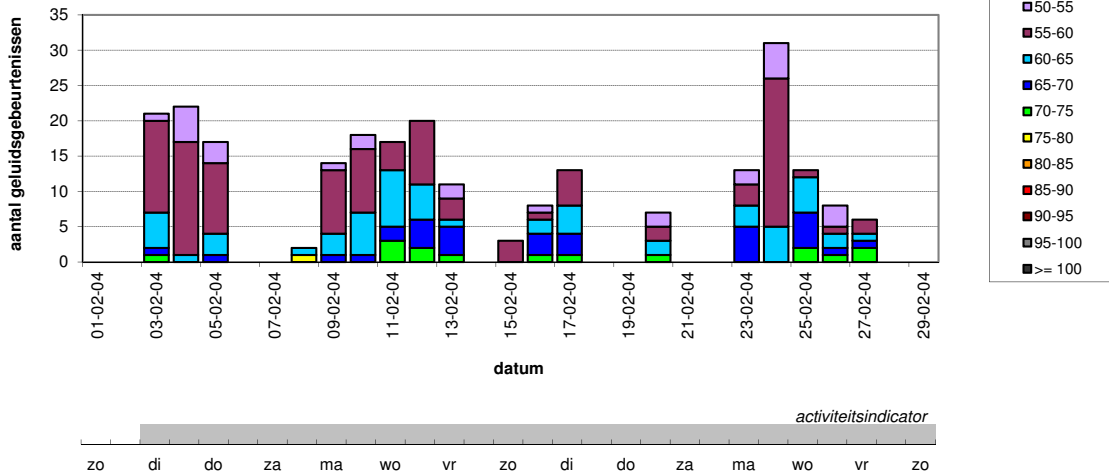
aantal beschouwde vliegbewegingen 679  
 aantal geregistreerde geluidsgebeurtenissen (duur < 120 s) 628  
 aantal vluchtgecorrleerde geluidsgebeurtenissen 244

% correlatiescore - geluidsgebeurtenissen 38,9%  
 % correlatiescore - beschouwde vliegbewegingen 35,9%

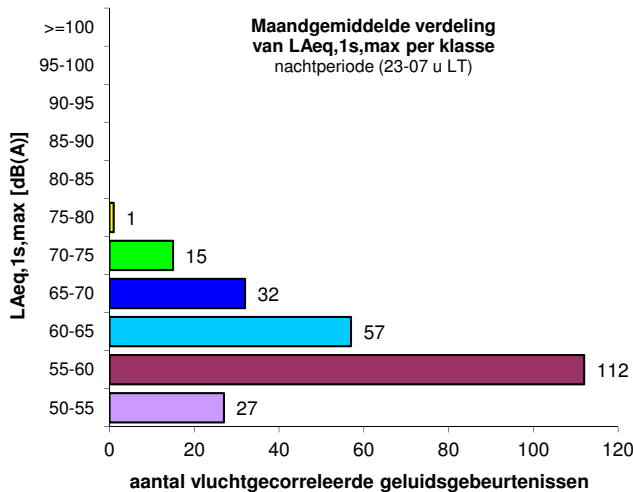
(\*) correlatie op basis van de vlucht- en radardata verstrekt door het Waalse gewest

**Maandoverzicht**

Aantal vluchtgecorrleerde geluidsgebeurtenissen per klasse van het maximaal geluidsdruk niveau (LAeq,1s,max) nachtperiode (23-07 u LT)



**Distributie van vluchtgecorrleerde geluidsgebeurtenissen**



**Gemiddelde waarden per nacht**

gemiddeld aantal gecorrleerde geluidsgebeurtenissen per nacht	<b>9,0</b>
---	------------

verdeling per klasse van LAmax	
50-55	1,0
55-60	4,1
60-65	2,1
65-70	1,2
70-75	0,6
75-80	0,0
80-85	0,0
85-90	0,0
> 90	0,0

overschrijdingsfrequentie (nxLAmax>X)	
nxLAmax>50	0,0
nxLAmax>55	0,0
nxLAmax>60	3,9
nxLAmax>65	1,8
nxLAmax>70	0,6
nxLAmax>75	0,0
nxLAmax>80	0,0
nxLAmax>85	0,0
nxLAmax>90	0,0

overschrijdingsniveau in dB(A) (LAmax,nx)	
LAmax,20x	0,0
LAmax,10x	0,0
LAmax,5x	58,0
LAmax,4x	59,6
LAmax,3x	61,3
LAmax,2x	64,2
LAmax,1x	67,9

**Equivalent geluidsdruk niveau LAeq, 23-07 u tijdens beoordelingsperiode**

LAeq,23-07u ('Lnight') in dB(A)	<b>39,8</b>
---------------------------------	-------------



**Algemeen**

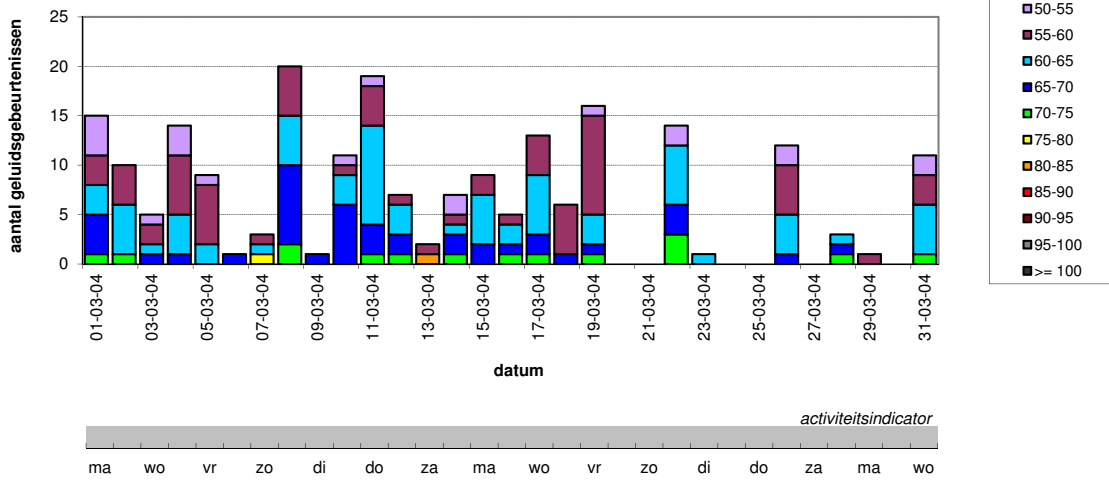
begin analyseperiode : 01.03.2004 23u00 (LT)  
 einde analyseperiode : 01.04.2004 07u00 (LT)  
 aantal nachten 31  
 beoordelingsperiode **nachtperiode**  
 23-07 u (LT)  
 activiteitsgraad [%] 100,0%

**Correlatiegegevens (\*)**

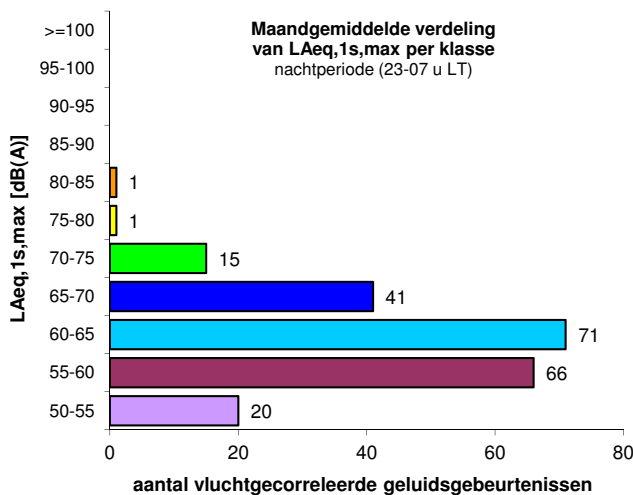
aantal beschouwde vliegbewegingen 723  
 aantal geregistreerde geluidsgebeurtenissen (duur < 120 s) 564  
 aantal vluchtgecorrleerde geluidsgebeurtenissen 215  
 % correlatiescore - geluidsgebeurtenissen 38,1%  
 % correlatiescore - beschouwde vliegbewegingen 29,7%  
 (\*) correlatie op basis van de vlucht- en radardata verstrekt door het Waalse gewest

**Maandoverzicht**

Aantal vluchtgecorrleerde geluidsgebeurtenissen per klasse van het maximaal geluidsdruk niveau (LAeq,1s,max) nachtperiode (23-07 u LT)



**Distributie van vluchtgecorrleerde geluidsgebeurtenissen**



**Gemiddelde waarden per nacht**

gemiddeld aantal gecorrleerde geluidsgebeurtenissen per nacht	<b>6,9</b>
---	------------

verdeling per klasse van LAmax	
50-55	0,6
55-60	2,1
60-65	2,3
65-70	1,3
70-75	0,5
75-80	0,0
80-85	0,0
85-90	0,0
> 90	0,0

overschrijdingsfrequentie (nxLAmax>X)	
nxLAmax>50	0,0
nxLAmax>55	0,0
nxLAmax>60	4,2
nxLAmax>65	1,9
nxLAmax>70	0,5
nxLAmax>75	0,1
nxLAmax>80	0,0
nxLAmax>85	0,0
nxLAmax>90	0,0

**Equivalent geluidsdruk niveau LAeq, 23-07 u tijdens beoordelingsperiode**

LAeq,23-07u ('L'night') in dB(A)	<b>40,2</b>
----------------------------------	-------------

overschrijdingsniveau in dB(A) (LAmax,nx)	
LAmax,20x	0,0
LAmax,10x	0,0
LAmax,5x	58,4
LAmax,4x	60,1
LAmax,3x	61,5
LAmax,2x	64,1
LAmax,1x	68,1



**Algemeen**

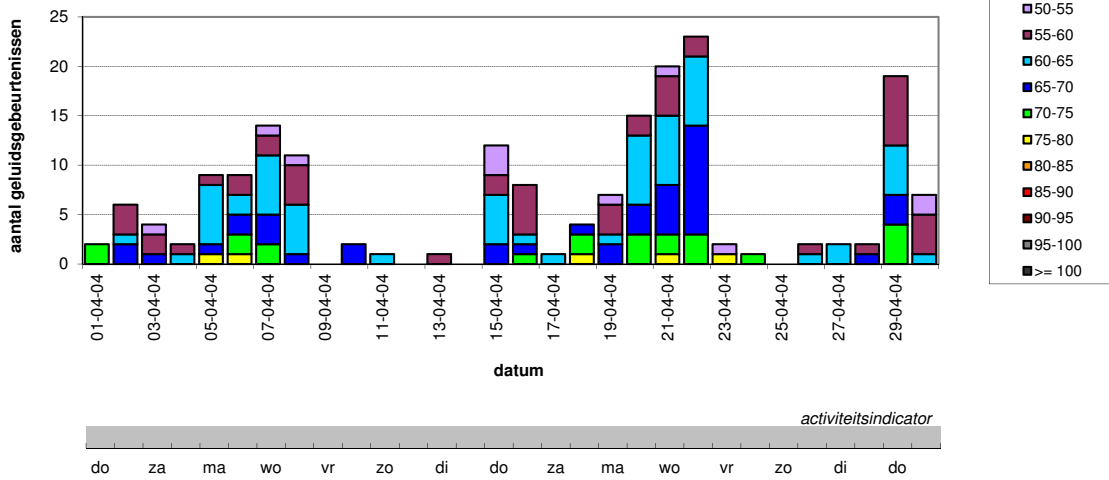
begin analyseperiode : 01.04.2004 23u00 (LT)  
 einde analyseperiode : 01.05.2004 07u00 (LT)  
 aantal nachten 30  
 beoordelingsperiode **nachtperiode**  
 23-07 u (LT)  
 activiteitsgraad [%] 100,0%

**Correlatiegegevens (\*)**

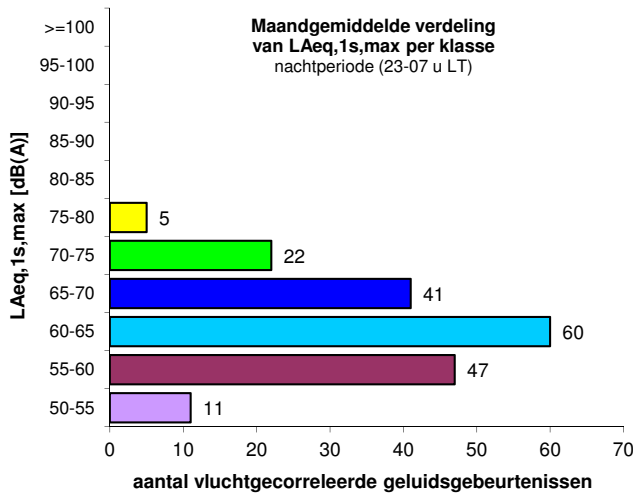
aantal beschouwde vliegbewegingen 587  
 aantal geregistreerde geluidsgebeurtenissen (duur < 120 s) 423  
 aantal vluchtgecorreleerde geluidsgebeurtenissen 186  
 % correlatiescore - geluidsgebeurtenissen 44,0%  
 % correlatiescore - beschouwde vliegbewegingen 31,7%  
 (\*) correlatie op basis van de vlucht- en radardata verstrekt door het Waalse gewest

**Maandoverzicht**

Aantal vluchtgecorreleerde geluidsgebeurtenissen per klasse van het maximaal geluidsdruk niveau (LAeq,1s,max) nachtperiode (23-07 u LT)



**Distributie van vluchtgecorreleerde geluidsgebeurtenissen**



**Gemiddelde waarden per nacht**

gemiddeld aantal gecorreleerde geluidsgebeurtenissen per nacht	<b>6,2</b>
--	------------

verdeling per klasse van LAmax	
50-55	0,4
55-60	1,6
60-65	2,0
65-70	1,4
70-75	0,7
75-80	0,2
80-85	0,0
85-90	0,0
> 90	0,0

overschrijdingsfrequentie (nxLAmax>X)	
nxLAmax>50	0,0
nxLAmax>55	0,0
nxLAmax>60	4,3
nxLAmax>65	2,3
nxLAmax>70	0,9
nxLAmax>75	0,2
nxLAmax>80	0,0
nxLAmax>85	0,0
nxLAmax>90	0,0

overschrijdingsniveau in dB(A) (LAmax,nx)	
LAmax,20x	0,0
LAmax,10x	0,0
LAmax,5x	57,6
LAmax,4x	60,7
LAmax,3x	62,9
LAmax,2x	65,8
LAmax,1x	69,7

**Equivalent geluidsdruk niveau LAeq, 23-07 u tijdens beoordelingsperiode**

LAeq,23-07u ("Lnight") in dB(A)	<b>40,9</b>
---------------------------------	-------------



**Algemeen**

begin analyseperiode : 01.05.2004 23u00 (LT)  
 einde analyseperiode : 01.06.2004 07u00 (LT)  
 aantal nachten 31

beoordelingsperiode **nachtperiode**  
 23-07 u (LT)

activiteitsgraad [%] 89,9%

**Correlatiegegevens (\*)**

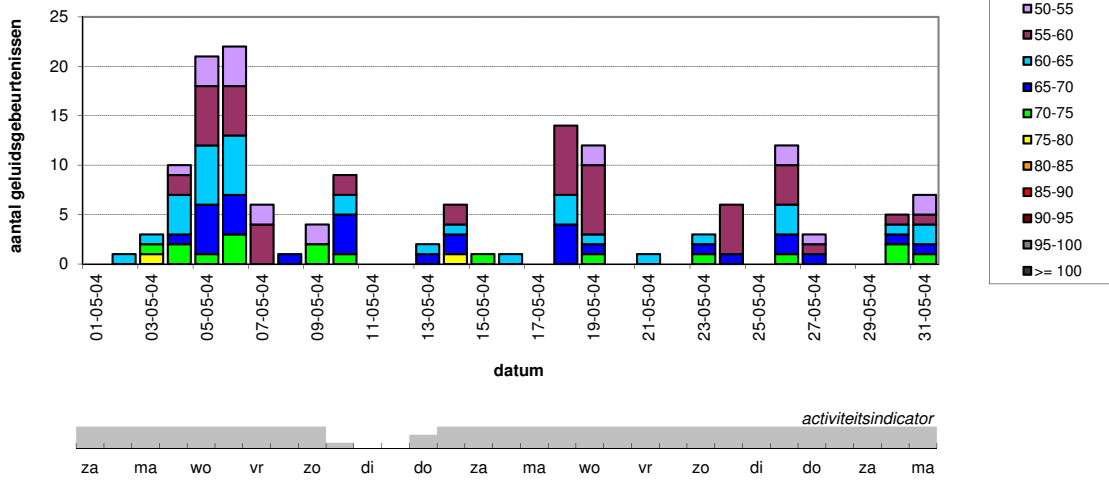
aantal beschouwde vliegbewegingen 641  
 aantal geregistreerde geluidsgebeurtenissen (duur < 120 s) 331  
 aantal vluchtgecorrleerde geluidsgebeurtenissen 150

% correlatiescore - geluidsgebeurtenissen 45,3%  
 % correlatiescore - beschouwde vliegbewegingen 23,4%

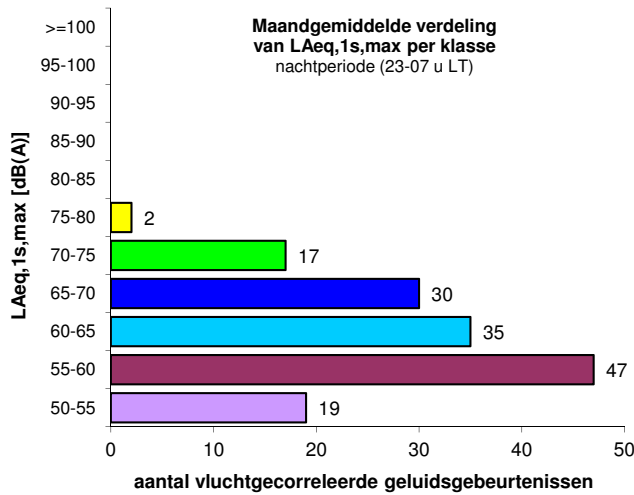
(\*) correlatie op basis van de vlucht- en radardata verstrekt door het Waalse gewest

**Maandoverzicht**

Aantal vluchtgecorrleerde geluidsgebeurtenissen per klasse van het maximaal geluidsdruk niveau (LAeq,1s,max) nachtperiode (23-07 u LT)



**Distributie van vluchtgecorrleerde geluidsgebeurtenissen**



**Gemiddelde waarden per nacht**

gemiddeld aantal gecorrleerde geluidsgebeurtenissen per nacht	5,4
---	-----

verdeling per klasse van LAmax	
50-55	0,7
55-60	1,7
60-65	1,3
65-70	1,1
70-75	0,6
75-80	0,1
80-85	0,0
85-90	0,0
> 90	0,0

overschrijdingsfrequentie (nxLAmax>X)	
nxLAmax>50	0,0
nxLAmax>55	0,0
nxLAmax>60	3,0
nxLAmax>65	1,8
nxLAmax>70	0,7
nxLAmax>75	0,1
nxLAmax>80	0,0
nxLAmax>85	0,0
nxLAmax>90	0,0

**Equivalent geluidsdruk niveau LAeq, 23-07 u tijdens beoordelingsperiode**

LAeq,23-07u ('Lnight') in dB(A)	39,5
---------------------------------	------

overschrijdingsniveau in dB(A) (LAmax,nx)	
LAmax,20x	0,0
LAmax,10x	0,0
LAmax,5x	54,0
LAmax,4x	57,4
LAmax,3x	60,2
LAmax,2x	63,9
LAmax,1x	67,9



**Algemeen**

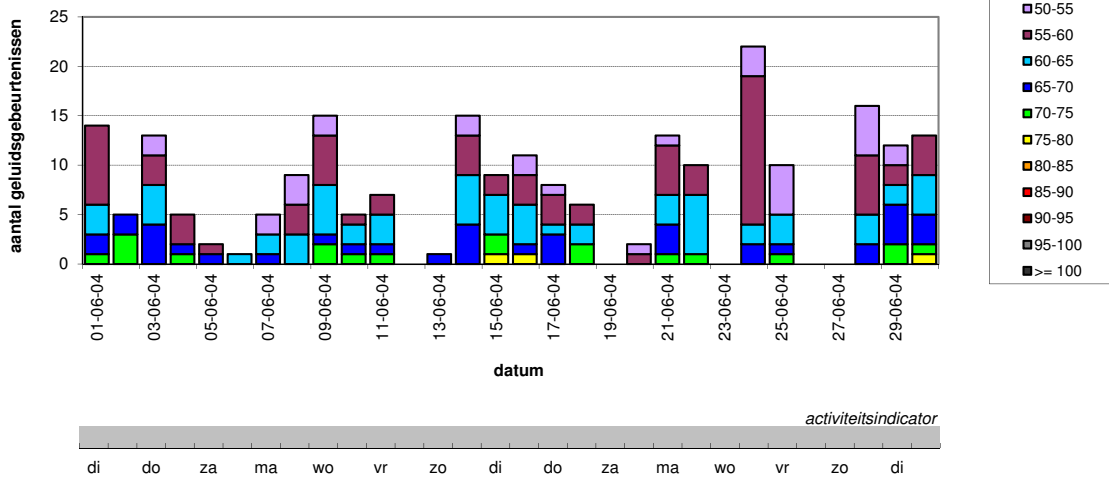
begin analyseperiode : 01.06.2004 23u00 (LT)  
 einde analyseperiode : 01.07.2004 07u00 (LT)  
 aantal nachten 30  
 beoordelingsperiode **nachtperiode**  
 23-07 u (LT)  
 activiteitsgraad [%] 100,0%

**Correlatiegegevens (\*)**

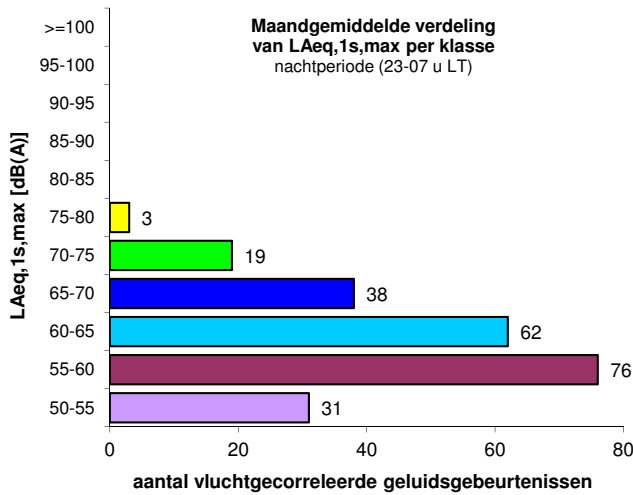
aantal beschouwde vliegbewegingen 827  
 aantal geregistreerde geluidsgebeurtenissen (duur < 120 s) 331  
 aantal vluchtgecorrleerde geluidsgebeurtenissen 229  
 % correlatiescore - geluidsgebeurtenissen 69,2%  
 % correlatiescore - beschouwde vliegbewegingen 27,7%  
 (\*) correlatie op basis van de vlucht- en radardata verstrekt door het Waalse gewest

**Maandoverzicht**

Aantal vluchtgecorrleerde geluidsgebeurtenissen per klasse van het maximaal geluidsdruk niveau (LAeq,1s,max) nachtperiode (23-07 u LT)



**Distributie van vluchtgecorrleerde geluidsgebeurtenissen**



**Gemiddelde waarden per nacht**

gemiddeld aantal gecorrleerde geluidsgebeurtenissen per nacht	<b>7,6</b>
---	------------

verdeling per klasse van LAmax	
50-55	1,0
55-60	2,5
60-65	2,1
65-70	1,3
70-75	0,6
75-80	0,1
80-85	0,0
85-90	0,0
> 90	0,0

overschrijdingsfrequentie (nxLAmax>X)	
nxLAmax>50	0,0
nxLAmax>55	0,0
nxLAmax>60	4,1
nxLAmax>65	2,0
nxLAmax>70	0,7
nxLAmax>75	0,1
nxLAmax>80	0,0
nxLAmax>85	0,0
nxLAmax>90	0,0

overschrijdingsniveau in dB(A) (LAmax,nx)	
LAmax,20x	0,0
LAmax,10x	0,0
LAmax,5x	57,8
LAmax,4x	60,2
LAmax,3x	62,1
LAmax,2x	64,8
LAmax,1x	68,9

**Equivalent geluidsdruk niveau LAeq, 23-07 u tijdens beoordelingsperiode**

LAeq,23-07u ("L'night") in dB(A)	<b>39,7</b>
----------------------------------	-------------



**Algemeen**

begin analyseperiode : 01.07.2004 23u00 (LT)  
 einde analyseperiode : 01.08.2004 07u00 (LT)  
 aantal nachten 31

beoordelingsperiode **nachtperiode**  
 23-07 u (LT)

activiteitsgraad [%] 100,0%

**Correlatiegegevens (\*)**

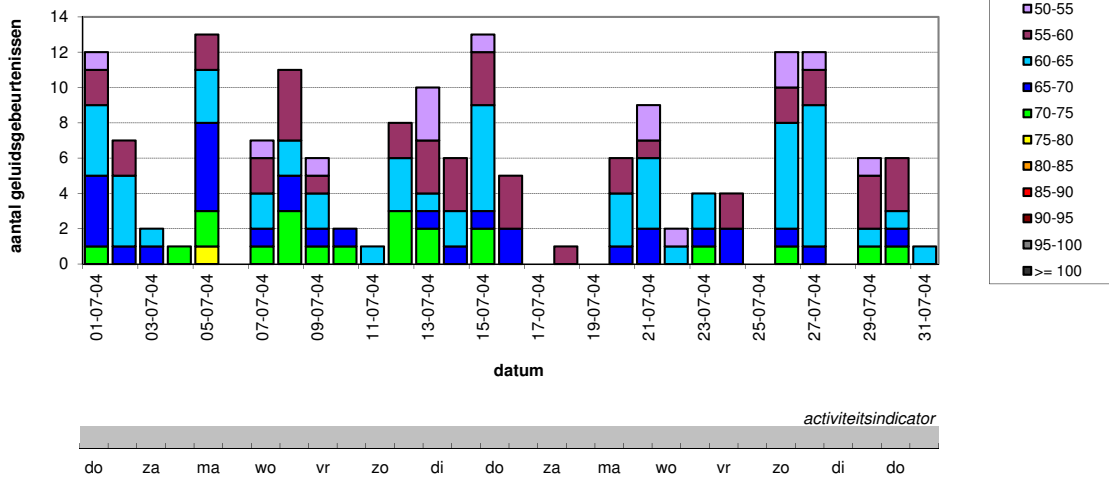
aantal beschouwde vliegbewegingen 479  
 aantal geregistreerde geluidsgebeurtenissen (duur < 120 s) 364  
 aantal vluchtgecorreleerde geluidsgebeurtenissen 167

% correlatiescore - geluidsgebeurtenissen 45,9%  
 % correlatiescore - beschouwde vliegbewegingen 34,9%

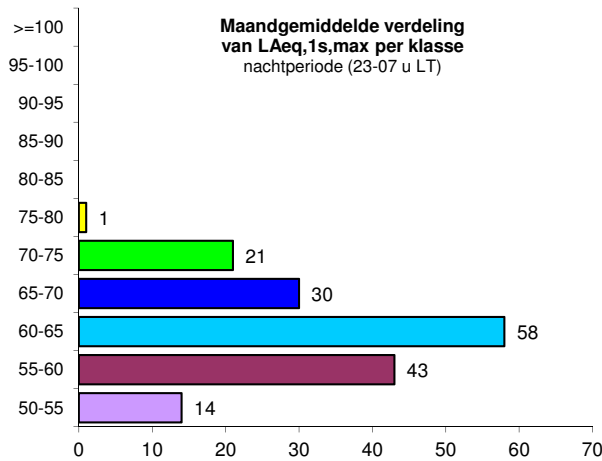
(\*) correlatie op basis van de vlucht- en radardata verstrekt door het Waalse gewest

**Maandoverzicht**

Aantal vluchtgecorreleerde geluidsgebeurtenissen per klasse van het maximaal geluidsdruk niveau (LAeq,1s,max) nachtperiode (23-07 u LT)



**Distributie van vluchtgecorreleerde geluidsgebeurtenissen**



**Gemiddelde waarden per nacht**

gemiddeld aantal gecorreleerde geluidsgebeurtenissen per nacht	<b>5,4</b>
--	------------

verdeling per klasse van LAmax	waarde
50-55	0,5
55-60	1,4
60-65	1,9
65-70	1,0
70-75	0,7
75-80	0,0
80-85	0,0
85-90	0,0
> 90	0,0

overschrijdingsfrequentie (nxLAmax>X)	waarde
nxLAmax>50	0,0
nxLAmax>55	0,0
nxLAmax>60	3,5
nxLAmax>65	1,7
nxLAmax>70	0,7
nxLAmax>75	0,0
nxLAmax>80	0,0
nxLAmax>85	0,0
nxLAmax>90	0,0

overschrijdingsniveau in dB(A) (LAmax,nx)	waarde
LAmax,20x	0,0
LAmax,10x	0,0
LAmax,5x	54,8
LAmax,4x	58,8
LAmax,3x	61,2
LAmax,2x	64,1
LAmax,1x	68,5

**Equivalent geluidsdruk niveau LAeq, 23-07 u tijdens beoordelingsperiode**

LAeq,23-07u ('Lnight') in dB(A)	<b>39,3</b>
---------------------------------	-------------



**Algemeen**

begin analyseperiode : 01.08.2004 23u00 (LT)  
 einde analyseperiode : 01.09.2004 07u00 (LT)  
 aantal nachten 31

beoordelingsperiode **nachtperiode**  
 23-07 u (LT)

activiteitsgraad [%] 100,0%

**Correlatiegegevens (\*)**

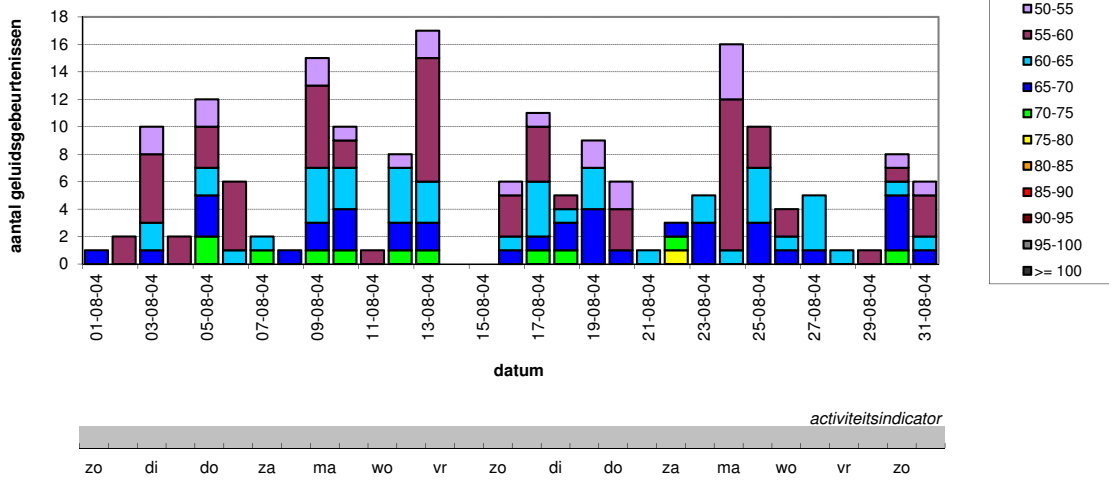
aantal beschouwde vliegbewegingen 705  
 aantal geregistreerde geluidsgebeurtenissen (duur < 120 s) 546  
 aantal vluchtgecorrleerde geluidsgebeurtenissen 184

% correlatiescore - geluidsgebeurtenissen 33,7%  
 % correlatiescore - beschouwde vliegbewegingen 26,1%

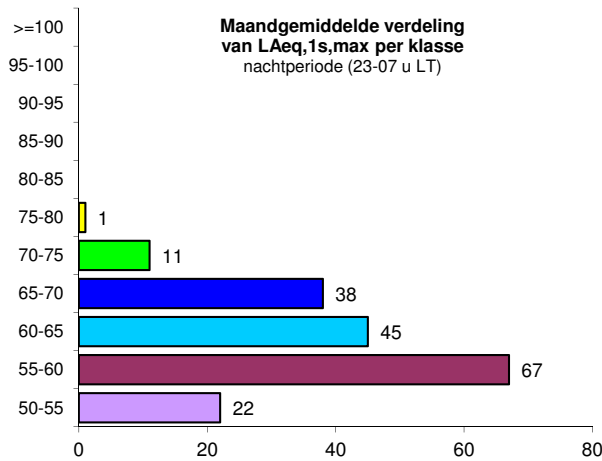
(\*) correlatie op basis van de vlucht- en radardata verstrekt door het Waalse gewest

**Maandoverzicht**

Aantal vluchtgecorrleerde geluidsgebeurtenissen per klasse van het maximaal geluidsdruk niveau (LAeq,1s,max) nachtperiode (23-07 u LT)



**Distributie van vluchtgecorrleerde geluidsgebeurtenissen**



**Gemiddelde waarden per nacht**

gemiddeld aantal gecorrleerde geluidsgebeurtenissen per nacht	<b>5,9</b>
---	------------

verdeling per klasse van LAmax	
50-55	0,7
55-60	2,2
60-65	1,5
65-70	1,2
70-75	0,4
75-80	0,0
80-85	0,0
85-90	0,0
> 90	0,0

overschrijdingsfrequentie (nxLAmax>X)	
nxLAmax>50	0,0
nxLAmax>55	0,0
nxLAmax>60	3,1
nxLAmax>65	1,6
nxLAmax>70	0,4
nxLAmax>75	0,0
nxLAmax>80	0,0
nxLAmax>85	0,0
nxLAmax>90	0,0

overschrijdingsniveau in dB(A) (LAmax,nx)	
LAmax,20x	0,0
LAmax,10x	0,0
LAmax,5x	55,3
LAmax,4x	57,4
LAmax,3x	60,1
LAmax,2x	62,8
LAmax,1x	67,6

**Equivalent geluidsdruk niveau LAeq, 23-07 u tijdens beoordelingsperiode**

LAeq,23-07u ('Lnight') in dB(A)	<b>38,8</b>
---------------------------------	-------------





**Algemeen**

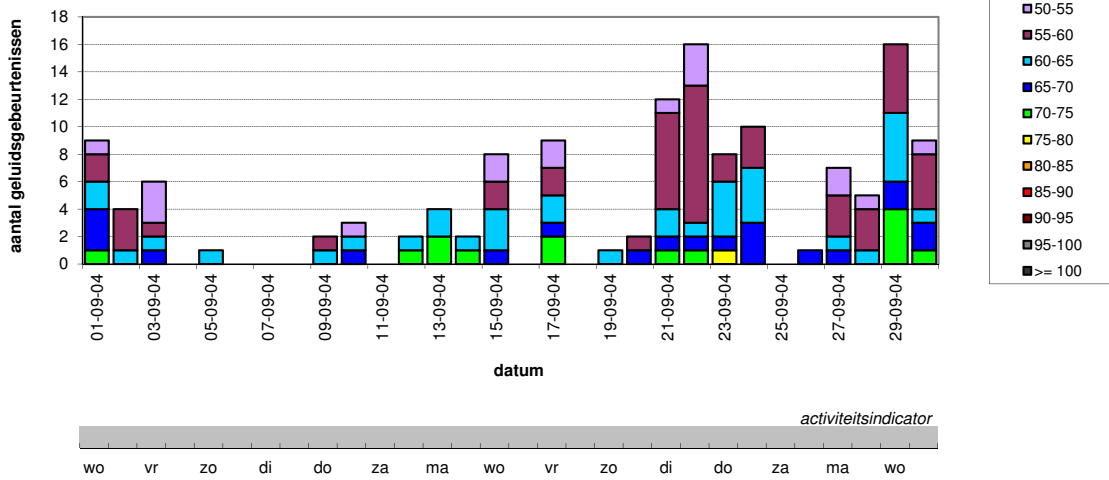
begin analyseperiode : 01.09.2004 23u00 (LT)  
 einde analyseperiode : 01.10.2004 07u00 (LT)  
 aantal nachten 30  
 beoordelingsperiode **nachtperiode**  
 23-07 u (LT)  
 activiteitsgraad [%] 100,0%

**Correlatiegegevens (\*)**

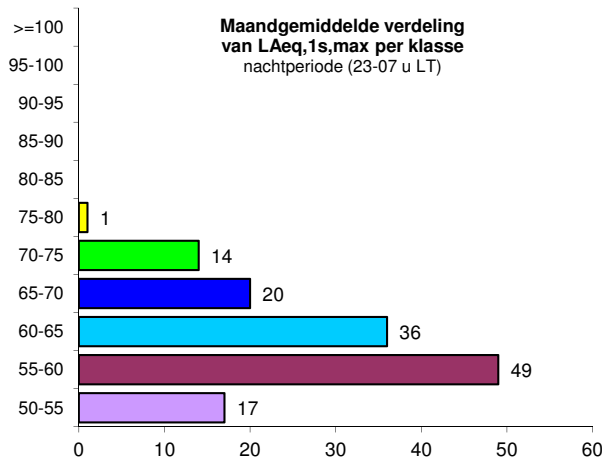
aantal beschouwde vliegbewegingen 711  
 aantal geregistreerde geluidsgebeurtenissen (duur < 120 s) 541  
 aantal vluchtgecorrleerde geluidsgebeurtenissen 137  
 % correlatiescore - geluidsgebeurtenissen 25,3%  
 % correlatiescore - beschouwde vliegbewegingen 19,3%  
 (\*) correlatie op basis van de vlucht- en radardata verstrekt door het Waalse gewest

**Maandoverzicht**

Aantal vluchtgecorrleerde geluidsgebeurtenissen per klasse van het maximaal geluidsdruk niveau (LAeq,1s,max) nachtperiode (23-07 u LT)



**Distributie van vluchtgecorrleerde geluidsgebeurtenissen**



**Gemiddelde waarden per nacht**

gemiddeld aantal gecorrleerde geluidsgebeurtenissen per nacht	<b>4,6</b>
---	------------

verdeling per klasse van LAmax	waarde
50-55	0,6
55-60	1,6
60-65	1,2
65-70	0,7
70-75	0,5
75-80	0,0
80-85	0,0
85-90	0,0
> 90	0,0

overschrijdingsfrequentie (nxLAmax>X)	waarde
nxLAmax>50	0,0
nxLAmax>55	0,0
nxLAmax>60	2,4
nxLAmax>65	1,2
nxLAmax>70	0,5
nxLAmax>75	0,0
nxLAmax>80	0,0
nxLAmax>85	0,0
nxLAmax>90	0,0

overschrijdingsniveau in dB(A) (LAmax,nx)	waarde
LAmax,20x	0,0
LAmax,10x	0,0
LAmax,5x	0,0
LAmax,4x	54,9
LAmax,3x	57,9
LAmax,2x	61,1
LAmax,1x	66,6

**Equivalent geluidsdruk niveau LAeq, 23-07 u tijdens beoordelingsperiode**

LAeq,23-07u ("Night") in dB(A)	<b>37,7</b>
--------------------------------	-------------



**Algemeen**

begin analyseperiode : 01.10.2004 23u00 (LT)  
 einde analyseperiode : 01.11.2004 07u00 (LT)  
 aantal nachten 31

beoordelingsperiode **nachtperiode**  
 23-07 u (LT)

activiteitsgraad [%] 100,0%

**Correlatiegegevens (\*)**

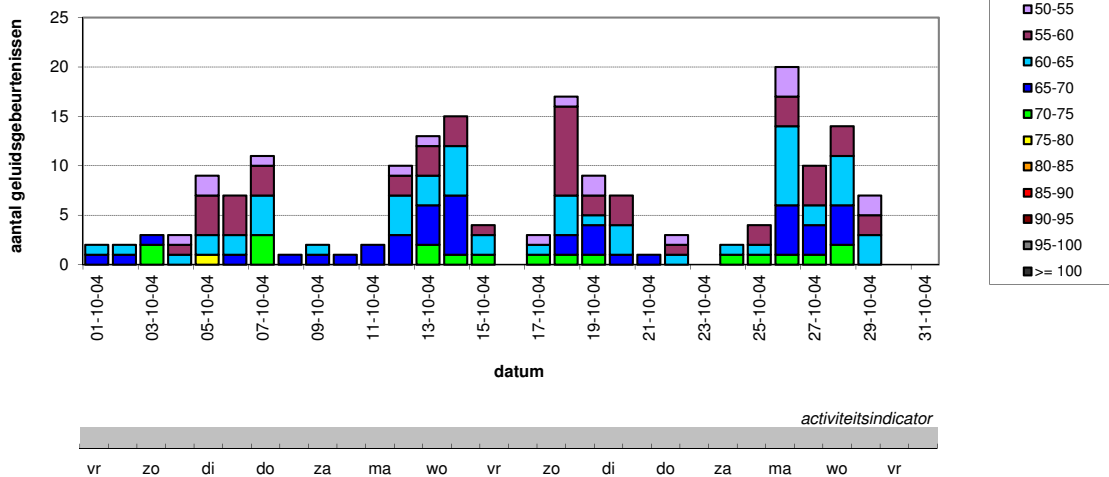
aantal beschouwde vliegbewegingen 753  
 aantal geregistreerde geluidsgebeurtenissen (duur < 120 s) 498  
 aantal vluchtgecorrleerde geluidsgebeurtenissen 182

% correlatiescore - geluidsgebeurtenissen 36,5%  
 % correlatiescore - beschouwde vliegbewegingen 24,2%

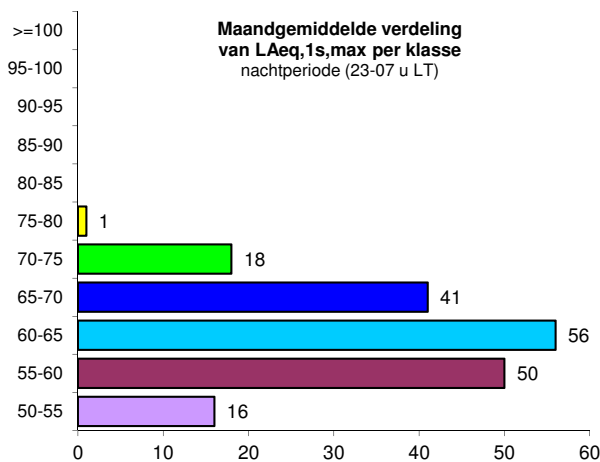
(\*) correlatie op basis van de vlucht- en radardata verstrekt door het Waalse gewest

**Maandoverzicht**

Aantal vluchtgecorrleerde geluidsgebeurtenissen per klasse van het maximaal geluidsdruk niveau (LAeq,1s,max) nachtperiode (23-07 u LT)



**Distributie van vluchtgecorrleerde geluidsgebeurtenissen**



**Gemiddelde waarden per nacht**

gemiddeld aantal gecorrleerde geluidsgebeurtenissen per nacht	<b>5,9</b>
---	------------

verdeling per klasse van LAmax	
50-55	0,5
55-60	1,6
60-65	1,8
65-70	1,3
70-75	0,6
75-80	0,0
80-85	0,0
85-90	0,0
> 90	0,0

overschrijdingsfrequentie (nxLAmax>X)	
nxLAmax>50	0,0
nxLAmax>55	0,0
nxLAmax>60	3,7
nxLAmax>65	1,9
nxLAmax>70	0,6
nxLAmax>75	0,0
nxLAmax>80	0,0
nxLAmax>85	0,0
nxLAmax>90	0,0

overschrijdingsniveau in dB(A) (LAmax,nx)	
LAmax,20x	0,0
LAmax,10x	0,0
LAmax,5x	55,8
LAmax,4x	58,9
LAmax,3x	61,3
LAmax,2x	64,6
LAmax,1x	68,5

**Equivalent geluidsdruk niveau LAeq, 23-07 u tijdens beoordelingsperiode**

LAeq,23-07u ('Lnight') in dB(A)	<b>39,3</b>
---------------------------------	-------------

data onder voorbehoud van nadere verificatie en wijziging



**Algemeen**

begin analyseperiode : 01.11.2004 23u00 (LT)  
 einde analyseperiode : 01.12.2004 07u00 (LT)  
 aantal nachten 30

beoordelingsperiode **nachtperiode**  
 23-07 u (LT)

activiteitsgraad [%] 100,0%

**Correlatiegegevens (\*)**

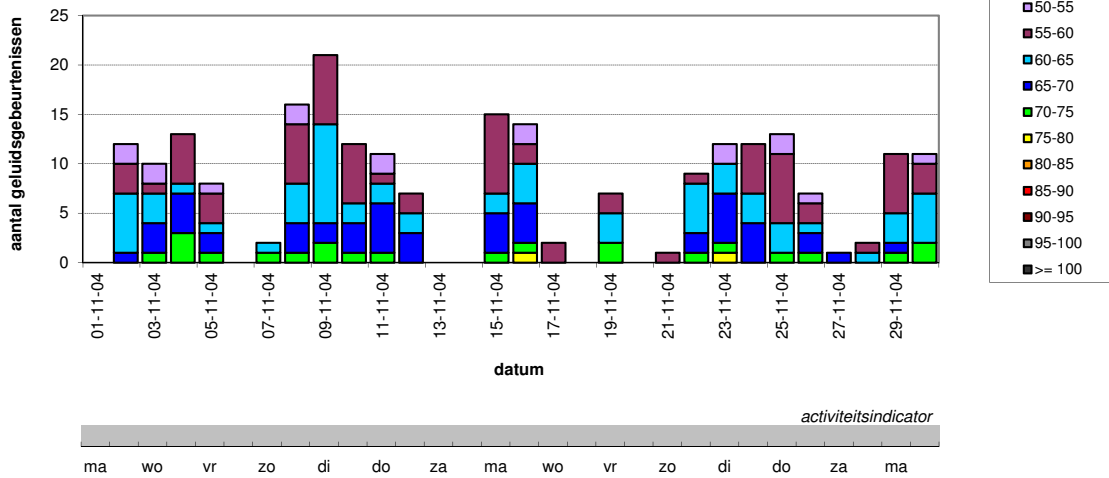
aantal beschouwde vliegbewegingen 790  
 aantal geregistreerde geluidsgebeurtenissen (duur < 120 s) 492  
 aantal vluchtgecorrleerde geluidsgebeurtenissen 229

% correlatiescore - geluidsgebeurtenissen 46,5%  
 % correlatiescore - beschouwde vliegbewegingen 29,0%

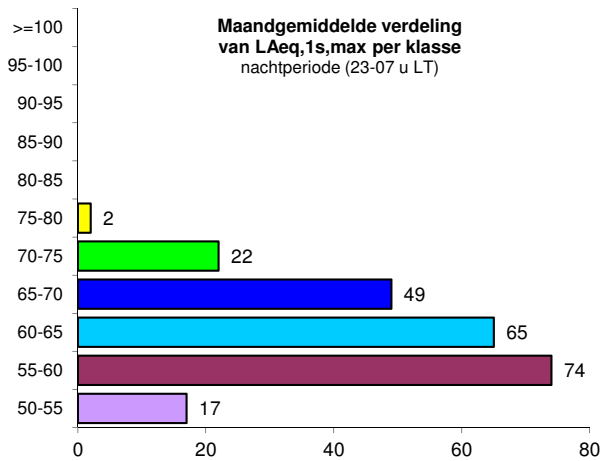
(\*) correlatie op basis van de vlucht- en radardata verstrekt door het Waalse gewest

**Maandoverzicht**

Aantal vluchtgecorrleerde geluidsgebeurtenissen per klasse van het maximaal geluidsdruk niveau (LAeq,1s,max) nachtperiode (23-07 u LT)



**Distributie van vluchtgecorrleerde geluidsgebeurtenissen**



**Gemiddelde waarden per nacht**

gemiddeld aantal gecorrleerde geluidsgebeurtenissen per nacht	7,6
---	-----

verdeling per klasse van LAmax	Waarde
50-55	0,6
55-60	2,5
60-65	2,2
65-70	1,6
70-75	0,7
75-80	0,1
80-85	0,0
85-90	0,0
> 90	0,0

overschrijdingsfrequentie (nxLAmax>X)	Waarde
nxLAmax>50	0,0
nxLAmax>55	0,0
nxLAmax>60	4,6
nxLAmax>65	2,4
nxLAmax>70	0,8
nxLAmax>75	0,1
nxLAmax>80	0,0
nxLAmax>85	0,0
nxLAmax>90	0,0

overschrijdingsniveau in dB(A) (LAmax,nx)	Waarde
LAmax,20x	0,0
LAmax,10x	0,0
LAmax,5x	59,3
LAmax,4x	61,4
LAmax,3x	63,2
LAmax,2x	66,7
LAmax,1x	69,4

**Equivalent geluidsdruk niveau LAeq, 23-07 u tijdens beoordelingsperiode**

LAeq,23-07u ('Lnight') in dB(A)	40,4
---------------------------------	------

data onder voorbehoud van nadere verificatie en wijziging



**Algemeen**

begin analyseperiode : 01.12.2004 23u00 (LT)  
 einde analyseperiode : 01.01.2005 07u00 (LT)  
 aantal nachten 31

beoordelingsperiode **nachtperiode**  
 23-07 u (LT)

activiteitsgraad [%] 100,0%

**Correlatiegegevens (\*)**

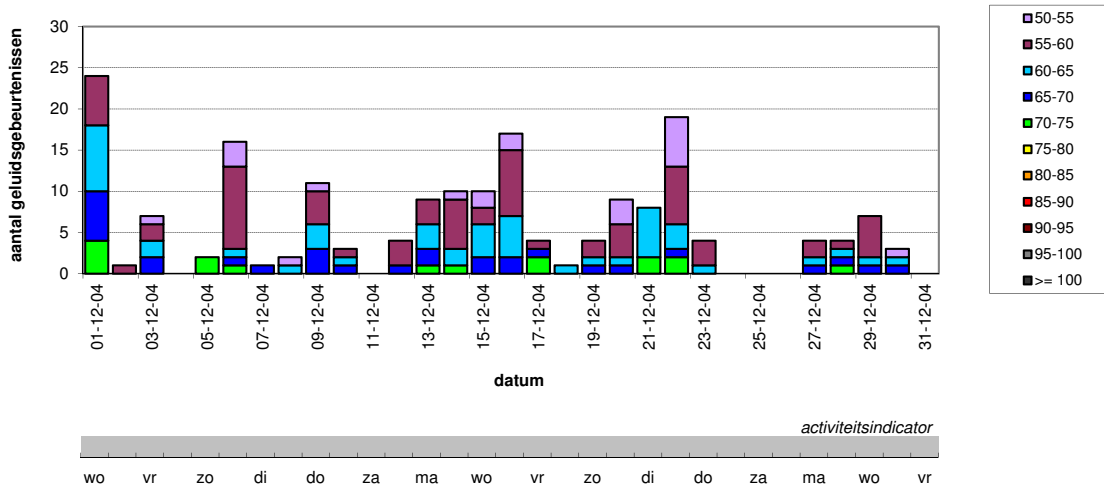
aantal beschouwde vliegbewegingen 658  
 aantal geregistreerde geluidsgebeurtenissen (duur < 120 s) 484  
 aantal vluchtgecorrleerde geluidsgebeurtenissen 184

% correlatiescore - geluidsgebeurtenissen 38,0%  
 % correlatiescore - beschouwde vliegbewegingen 28,0%

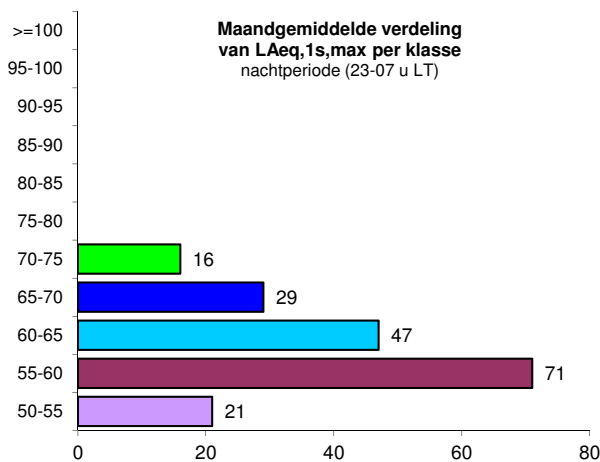
(\*) correlatie op basis van de vlucht- en radardata verstrekt door het Waalse gewest

**Maandoverzicht**

Aantal vluchtgecorrleerde geluidsgebeurtenissen per klasse van het maximaal geluidsdrukniveau (LAeq,1s,max) nachtperiode (23-07 u LT)



**Distributie van vluchtgecorrleerde geluidsgebeurtenissen**



**Gemiddelde waarden per nacht**

gemiddeld aantal gecorrleerde geluidsgebeurtenissen per nacht	<b>5,9</b>
---	------------

verdeling per klasse van LAmax	
50-55	0,7
55-60	2,3
60-65	1,5
65-70	0,9
70-75	0,5
75-80	0,0
80-85	0,0
85-90	0,0
> 90	0,0

overschrijdingsfrequentie (nxLAmax>X)	
nxLAmax>50	0,0
nxLAmax>55	0,0
nxLAmax>60	3,0
nxLAmax>65	1,5
nxLAmax>70	0,5
nxLAmax>75	0,0
nxLAmax>80	0,0
nxLAmax>85	0,0
nxLAmax>90	0,0

overschrijdingsniveau in dB(A) (LAmax,nx)	
LAmax,20x	0,0
LAmax,10x	0,0
LAmax,5x	55,4
LAmax,4x	57,6
LAmax,3x	59,9
LAmax,2x	63,4
LAmax,1x	67,2

**Equivalent geluidsdrukniveau LAeq, 23-07 u tijdens beoordelingsperiode**

LAeq,23-07u ('Lnight') in dB(A)	<b>38,3</b>
---------------------------------	-------------

data onder voorbehoud van nadere verificatie en wijziging



**Algemeen**

begin analyseperiode : 01.01.2004 23u00 (LT)  
 einde analyseperiode : 01.01.2005 07u00 (LT)  
 aantal nachten 366

beoordelingsperiode **nachtperiode**  
 23-07 u (LT)

activiteitsgraad [%] 98,2%

**Correlatiegegevens (\*)**

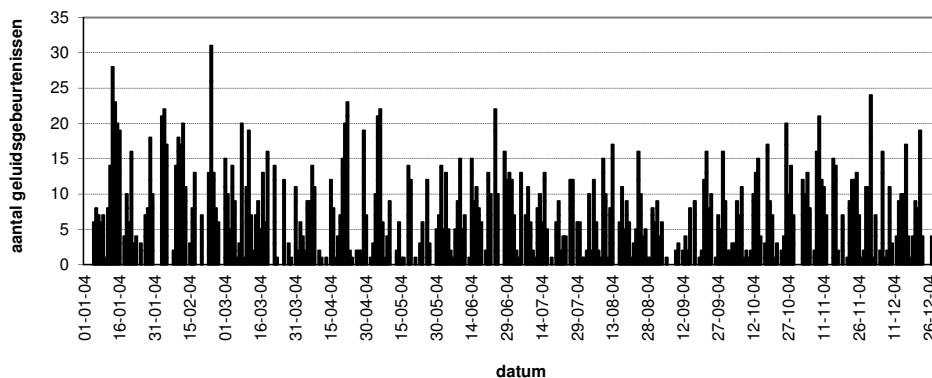
aantal beschouwde vliegbewegingen 8230  
 aantal geregistreerde geluidsgebeurtenissen (duur < 120 s) 6138  
 aantal vluchtgecorrleerde geluidsgebeurtenissen 2343

% correlatiescore - geluidsgebeurtenissen 38,2%  
 % correlatiescore - beschouwde vliegbewegingen 28,5%

(\*) correlatie op basis van de vlucht- en radardata verstrekt door het Waalse gewest

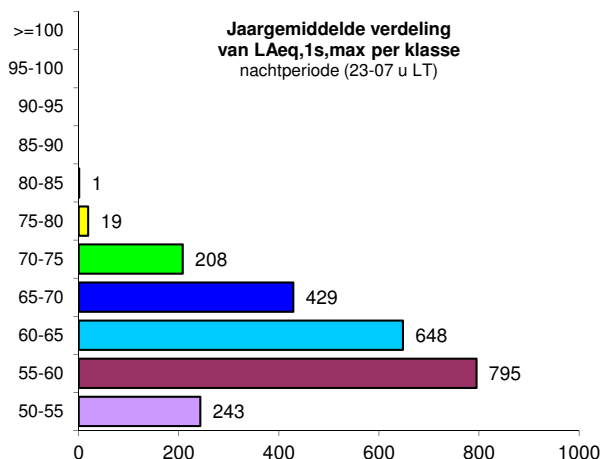
**Maandoverzicht**

Aantal vluchtgecorrleerde geluidsgebeurtenissen per klasse van het maximaal geluidsdrkniveau (LAeq,1s,max) nachtperiode (23-07 u LT)



activiteitsindicator

**Distributie van vluchtgecorrleerde geluidsgebeurtenissen**



**Gemiddelde waarden per nacht**

gemiddeld aantal gecorrleerde geluidsgebeurtenissen per nacht	<b>6,5</b>
---	------------

verdeling per klasse van LAmax	Waarde
50-55	0,7
55-60	2,2
60-65	1,8
65-70	1,2
70-75	0,6
75-80	0,1
80-85	0,0
85-90	0,0
> 90	0,0

overschrijdingsfrequentie (nxLAmax>X)	Waarde
nxLAmax>50	0,0
nxLAmax>55	0,0
nxLAmax>60	3,6
nxLAmax>65	1,8
nxLAmax>70	0,6
nxLAmax>75	0,1
nxLAmax>80	0,0
nxLAmax>85	0,0
nxLAmax>90	0,0

overschrijdingsniveau in dB(A) (LAmax,nx)	Waarde
LAmax,20x	0,0
LAmax,10x	0,0
LAmax,5x	56,8
LAmax,4x	59,1
LAmax,3x	61,4
LAmax,2x	64,3
LAmax,1x	68,5

**Equivalent geluidsdrkniveau LAeq, 23-07 u tijdens beoordelingsperiode**

LAeq,23-07u ('Lnight') in dB(A)	<b>39,5</b>
---------------------------------	-------------

data onder voorbehoud van nadere verificatie en wijziging