



Algemeen

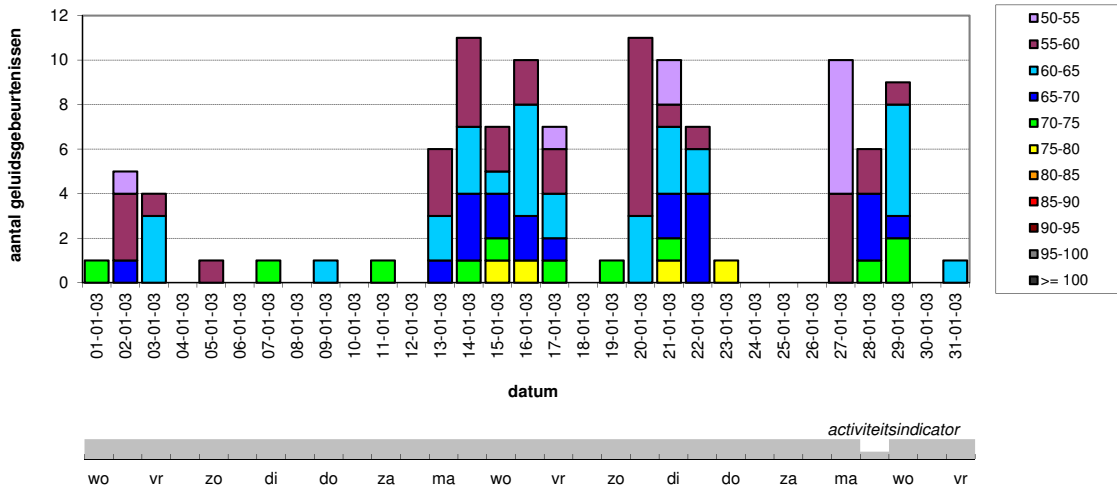
begin analyseperiode : 01.01.2003 23u00 (LT)
 einde analyseperiode : 01.02.2003 07u00 (LT)
 aantal nachten 31
 beoordelingsperiode **nachtperiode**
 23-07 u (LT)
 activiteitsgraad [%] 98,0%

Correlatiegegevens (*)

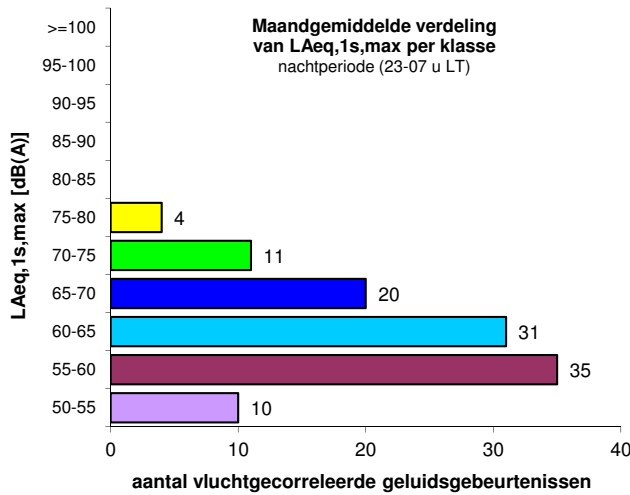
aantal beschouwde vliegbewegingen 547
 aantal geregistreerde geluidsgebeurtenissen (duur < 120 s) 398
 aantal vluchtgecorrleerde geluidsgebeurtenissen 111
 % correlatiescore - geluidsgebeurtenissen 27,9%
 % correlatiescore - beschouwde vliegbewegingen 20,3%
 (*) correlatie op basis van de vlucht- en radardata verstrekt door het Waalse gewest

Maandoverzicht

Aantal vluchtgecorrleerde geluidsgebeurtenissen per klasse van het maximaal geluidsdruk niveau (LAeq,1s,max) nachtperiode (23-07 u LT)



Distributie van vluchtgecorrleerde geluidsgebeurtenissen



Gemiddelde waarden per nacht

gemiddeld aantal gecorrleerde geluidsgebeurtenissen per nacht	3,7
---------------------------------------------------------------	-----

verdeling per klasse van LAmax	waarde
50-55	0,3
55-60	1,2
60-65	1,0
65-70	0,7
70-75	0,4
75-80	0,1
80-85	0,0
85-90	0,0
> 90	0,0

overschrijdingsfrequentie (nxLAmax>X)	waarde
nxLAmax>50	0,0
nxLAmax>55	0,0
nxLAmax>60	2,2
nxLAmax>65	1,2
nxLAmax>70	0,5
nxLAmax>75	0,1
nxLAmax>80	0,0
nxLAmax>85	0,0
nxLAmax>90	0,0

overschrijdingsniveau in dB(A) (LAmax,nx)	waarde
LAmax,20x	0,0
LAmax,10x	0,0
LAmax,5x	0,0
LAmax,4x	0,0
LAmax,3x	57,2
LAmax,2x	60,5
LAmax,1x	66,2

Equivalent geluidsdruk niveau LAeq, 23-07 u tijdens beoordelingsperiode

LAeq,23-07u ('Lnight') in dB(A)	37,3
---------------------------------	------



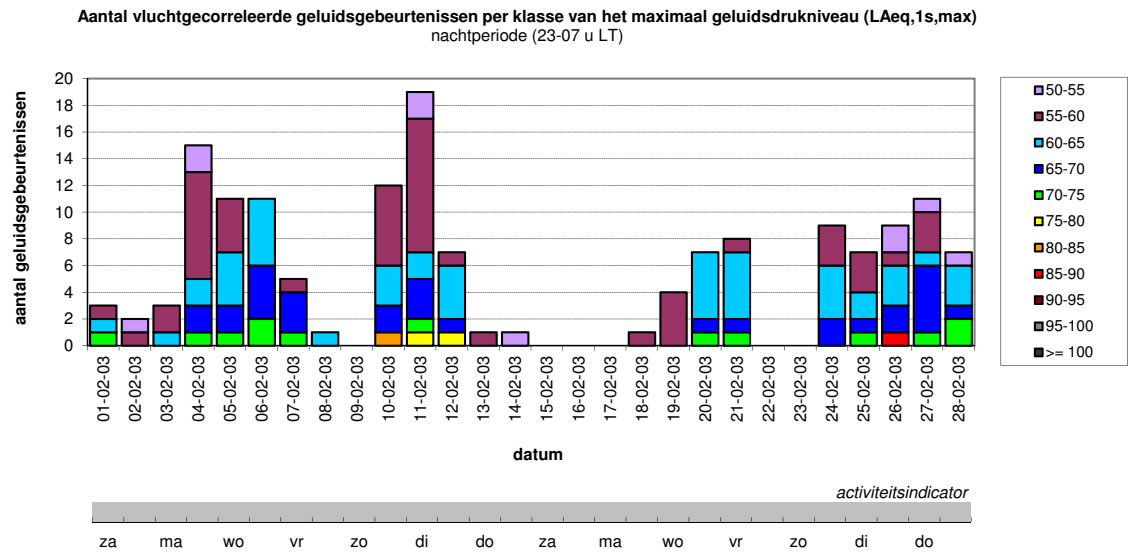
Algemeen

begin analyseperiode : 01.02.2003 23u00 (LT)
 einde analyseperiode : 01.03.2003 07u00 (LT)
 aantal nachten 28
 beoordelingsperiode **nachtperiode**
 23-07 u (LT)
 activiteitsgraad [%] 100,0%

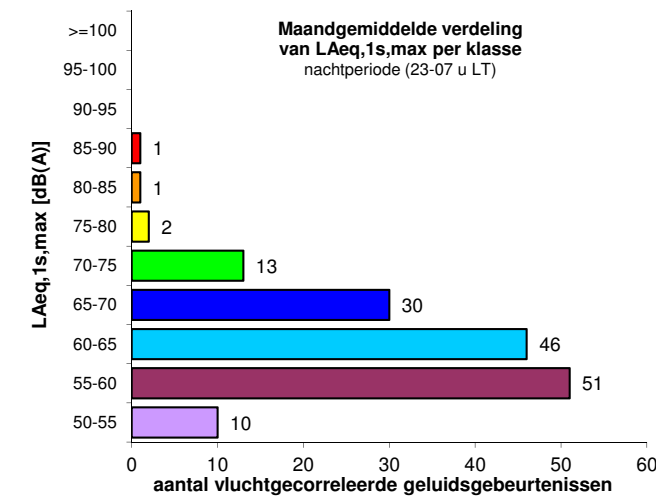
Correlatiegegevens (*)

aantal beschouwde vliegbewegingen 621
 aantal geregistreerde geluidsgebeurtenissen (duur < 120 s) 280
 aantal vluchtgecorrleerde geluidsgebeurtenissen 154
 % correlatiescore - geluidsgebeurtenissen 55,0%
 % correlatiescore - beschouwde vliegbewegingen 24,8%
 (*) correlatie op basis van de vlucht- en radardata verstrekt door het Waalse gewest

Maandoverzicht



Distributie van vluchtgecorrleerde geluidsgebeurtenissen



Gemiddelde waarden per nacht

gemiddeld aantal gecorrleerde geluidsgebeurtenissen per nacht	5,5
---------------------------------------------------------------	------------

verdeling per klasse van LAmax	waarde
50-55	0,4
55-60	1,8
60-65	1,6
65-70	1,1
70-75	0,5
75-80	0,1
80-85	0,0
85-90	0,0
> 90	0,0

overschrijdingsfrequentie (nxLAmax>X)	waarde
nxLAmax>50	0,0
nxLAmax>55	0,0
nxLAmax>60	3,3
nxLAmax>65	1,7
nxLAmax>70	0,6
nxLAmax>75	0,1
nxLAmax>80	0,1
nxLAmax>85	0,0
nxLAmax>90	0,0

overschrijdingsniveau in dB(A) (LAmax,nx)	waarde
LAmax,20x	0,0
LAmax,10x	0,0
LAmax,5x	56,3
LAmax,4x	58,3
LAmax,3x	60,8
LAmax,2x	63,6
LAmax,1x	67,7

Equivalent geluidsdruk niveau LAeq, 23-07 u tijdens beoordelingsperiode

LAeq,23-07u ('Lnight') in dB(A)	41,3
---------------------------------	-------------



Algemeen

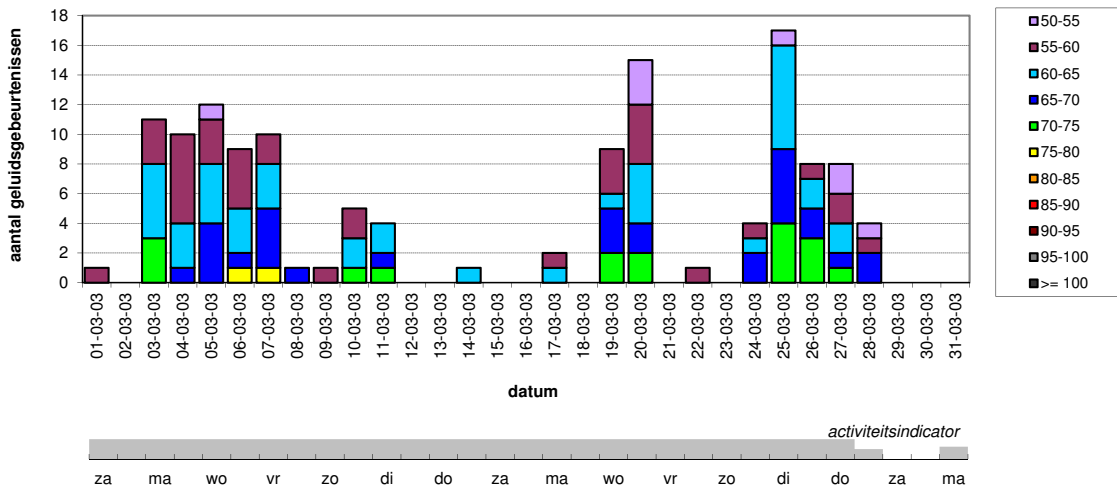
begin analyseperiode : 01.03.2003 23u00 (LT)
 einde analyseperiode : 01.04.2003 07u00 (LT)
 aantal nachten 31
 beoordelingsperiode **nachtperiode**
 23-07 u (LT)
 activiteitsgraad [%] 90,7%

Correlatiegegevens (*)

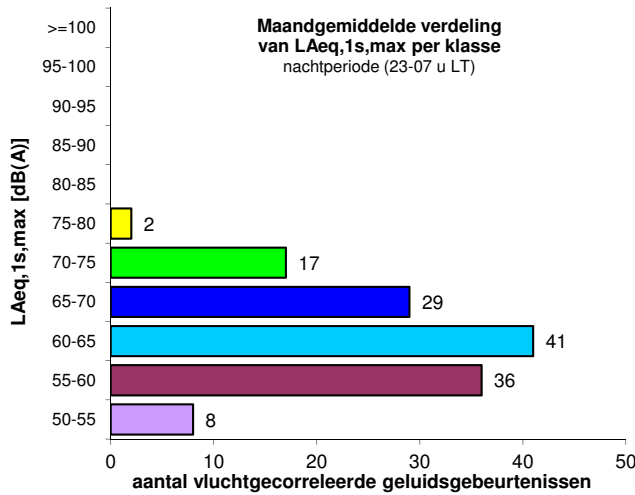
aantal beschouwde vliegbewegingen 573
 aantal geregistreerde geluidsgebeurtenissen (duur < 120 s) 212
 aantal vluchtgecorrleerde geluidsgebeurtenissen 133
 % correlatiescore - geluidsgebeurtenissen 62,7%
 % correlatiescore - beschouwde vliegbewegingen 23,2%
 (*) correlatie op basis van de vlucht- en radardata verstrekt door het Waalse gewest

Maandoverzicht

Aantal vluchtgecorrleerde geluidsgebeurtenissen per klasse van het maximaal geluidsdruk niveau (LAeq,1s,max) nachtperiode (23-07 u LT)



Distributie van vluchtgecorrleerde geluidsgebeurtenissen



Gemiddelde waarden per nacht

gemiddeld aantal gecorrleerde geluidsgebeurtenissen per nacht	4,7
---------------------------------------------------------------	-----

verdeling per klasse van LAmax	waarde
50-55	0,3
55-60	1,3
60-65	1,5
65-70	1,0
70-75	0,6
75-80	0,1
80-85	0,0
85-90	0,0
> 90	0,0

overschrijdingsfrequentie (nxLAmax>X)	waarde
nxLAmax>50	0,0
nxLAmax>55	0,0
nxLAmax>60	3,2
nxLAmax>65	1,7
nxLAmax>70	0,7
nxLAmax>75	0,1
nxLAmax>80	0,0
nxLAmax>85	0,0
nxLAmax>90	0,0

overschrijdingsniveau in dB(A) (LAmax,nx)	waarde
LAmax,20x	0,0
LAmax,10x	0,0
LAmax,5x	0,0
LAmax,4x	56,5
LAmax,3x	60,4
LAmax,2x	63,7
LAmax,1x	67,6

Equivalent geluidsdruk niveau LAeq, 23-07 u tijdens beoordelingsperiode

LAeq,23-07u ('Lnight') in dB(A)	38,7
---------------------------------	------



Algemeen

begin analyseperiode : 01.04.2003 23u00 (LT)
 einde analyseperiode : 01.05.2003 07u00 (LT)
 aantal nachten 30

beoordelingsperiode **nachtperiode**
 23-07 u (LT)

activiteitsgraad [%] 100,0%

Correlatiegegevens (*)

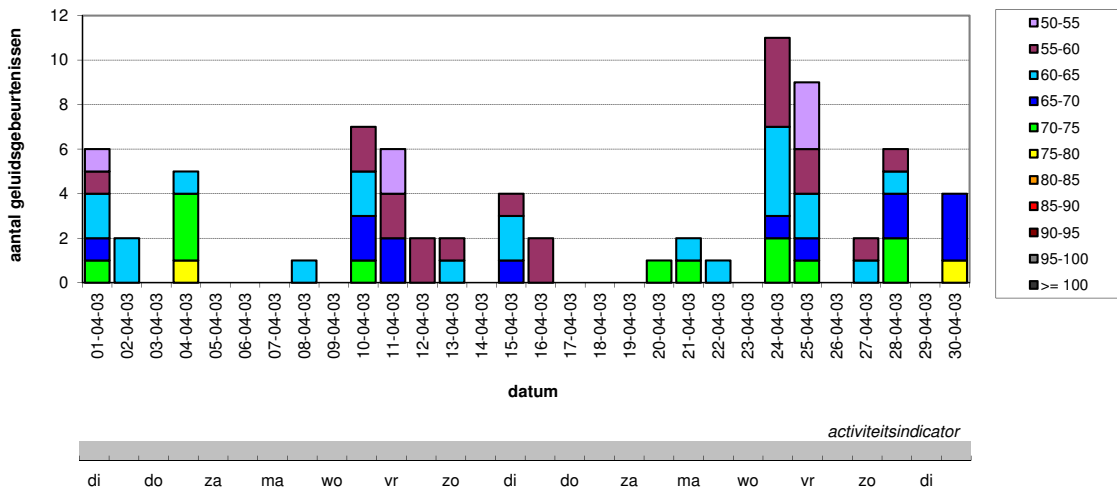
aantal beschouwde vliegbewegingen 414
 aantal geregistreerde geluidsgebeurtenissen (duur < 120 s) 209
 aantal vluchtgecorrleerde geluidsgebeurtenissen 73

% correlatiescore - geluidsgebeurtenissen 34,9%
 % correlatiescore - beschouwde vliegbewegingen 17,6%

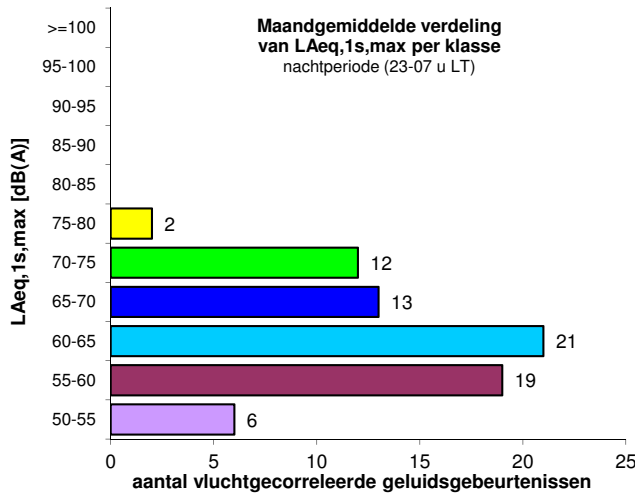
(*) correlatie op basis van de vlucht- en radardata verstrekt door het Waalse gewest

Maandoverzicht

Aantal vluchtgecorrleerde geluidsgebeurtenissen per klasse van het maximaal geluidsdrkniveau (LAeq,1s,max) nachtperiode (23-07 u LT)



Distributie van vluchtgecorrleerde geluidsgebeurtenissen



Gemiddelde waarden per nacht

gemiddeld aantal gecorrleerde geluidsgebeurtenissen per nacht	2,4
---------------------------------------------------------------	------------

verdeling per klasse van LAmax	
50-55	0,2
55-60	0,6
60-65	0,7
65-70	0,4
70-75	0,4
75-80	0,1
80-85	0,0
85-90	0,0
> 90	0,0

overschrijdingsfrequentie (nxLAmax>X)	
nxLAmax>50	0,0
nxLAmax>55	0,0
nxLAmax>60	1,6
nxLAmax>65	0,9
nxLAmax>70	0,5
nxLAmax>75	0,1
nxLAmax>80	0,0
nxLAmax>85	0,0
nxLAmax>90	0,0

overschrijdingsniveau in dB(A) (LAmax,nx)	
LAmax,20x	0,0
LAmax,10x	0,0
LAmax,5x	0,0
LAmax,4x	0,0
LAmax,3x	0,0
LAmax,2x	56,3
LAmax,1x	64,0

Equivalent geluidsdrkniveau LAeq, 23-07 u tijdens beoordelingsperiode

LAeq,23-07u ('Lnight') in dB(A)	36,2
---------------------------------	-------------



Algemeen

begin analyseperiode : 01.05.2003 23u00 (LT)
 einde analyseperiode : 01.06.2003 07u00 (LT)
 aantal nachten 31

beoordelingsperiode **nachtperiode**
 23-07 u (LT)

activiteitsgraad [%] 100,0%

Correlatiegegevens (*)

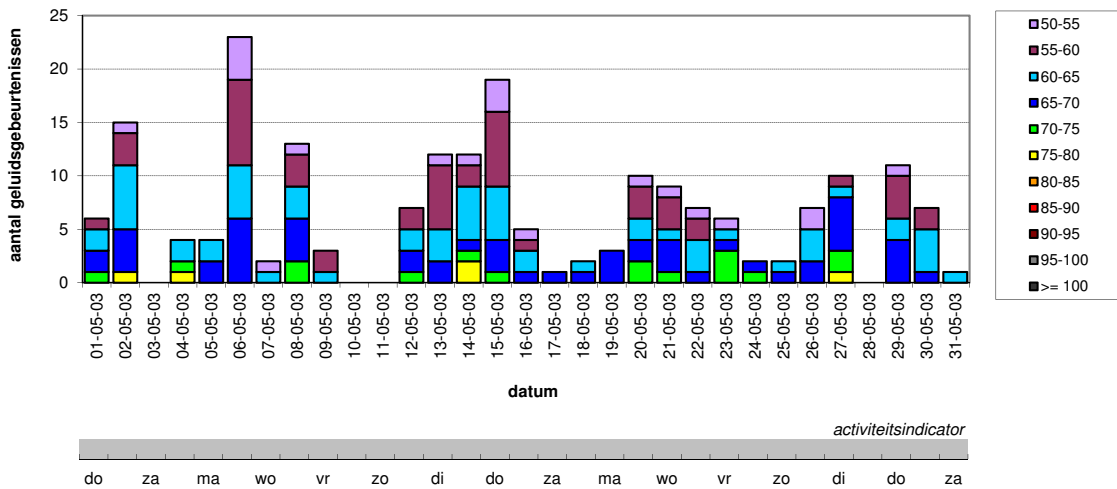
aantal beschouwde vliegbewegingen 694
 aantal geregistreerde geluidsgebeurtenissen (duur < 120 s) 355
 aantal vluchtgecorrleerde geluidsgebeurtenissen 203

% correlatiescore - geluidsgebeurtenissen 57,2%
 % correlatiescore - beschouwde vliegbewegingen 29,3%

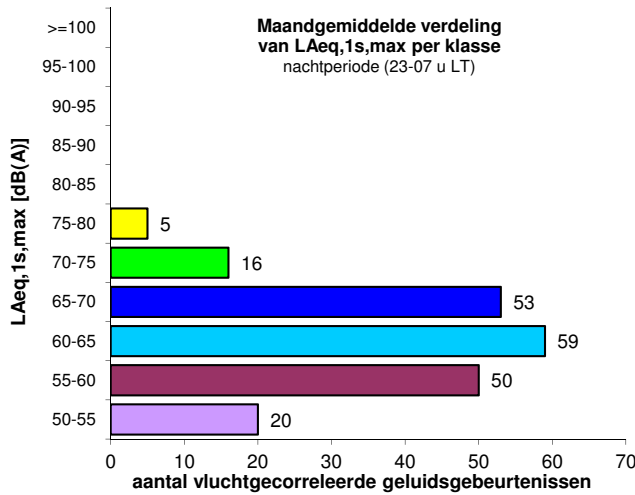
(*) correlatie op basis van de vlucht- en radardata verstrekt door het Waalse gewest

Maandoverzicht

Aantal vluchtgecorrleerde geluidsgebeurtenissen per klasse van het maximaal geluidsdrkniveau (LAeq,1s,max) nachtperiode (23-07 u LT)



Distributie van vluchtgecorrleerde geluidsgebeurtenissen



Gemiddelde waarden per nacht

gemiddeld aantal gecorrleerde geluidsgebeurtenissen per nacht	6,5
---------------------------------------------------------------	------------

verdeling per klasse van LAmax	
50-55	0,6
55-60	1,6
60-65	1,9
65-70	1,7
70-75	0,5
75-80	0,2
80-85	0,0
85-90	0,0
> 90	0,0

overschrijdingsfrequentie (nxLAmax>X)	
nxLAmax>50	0,0
nxLAmax>55	0,0
nxLAmax>60	4,3
nxLAmax>65	2,4
nxLAmax>70	0,7
nxLAmax>75	0,2
nxLAmax>80	0,0
nxLAmax>85	0,0
nxLAmax>90	0,0

overschrijdingsniveau in dB(A) (LAmax,nx)	
LAmax,20x	0,0
LAmax,10x	0,0
LAmax,5x	58,1
LAmax,4x	60,5
LAmax,3x	63,2
LAmax,2x	65,9
LAmax,1x	69,0

Equivalent geluidsdrkniveau LAeq, 23-07 u tijdens beoordelingsperiode

LAeq,23-07u ('Lnight') in dB(A)	40,0
---------------------------------	-------------



Algemeen

begin analyseperiode : 01.06.2003 23u00 (LT)
 einde analyseperiode : 01.07.2003 07u00 (LT)
 aantal nachten 30

beoordelingsperiode **nachtperiode**
 23-07 u (LT)

activiteitsgraad [%] 100,0%

Correlatiegegevens (*)

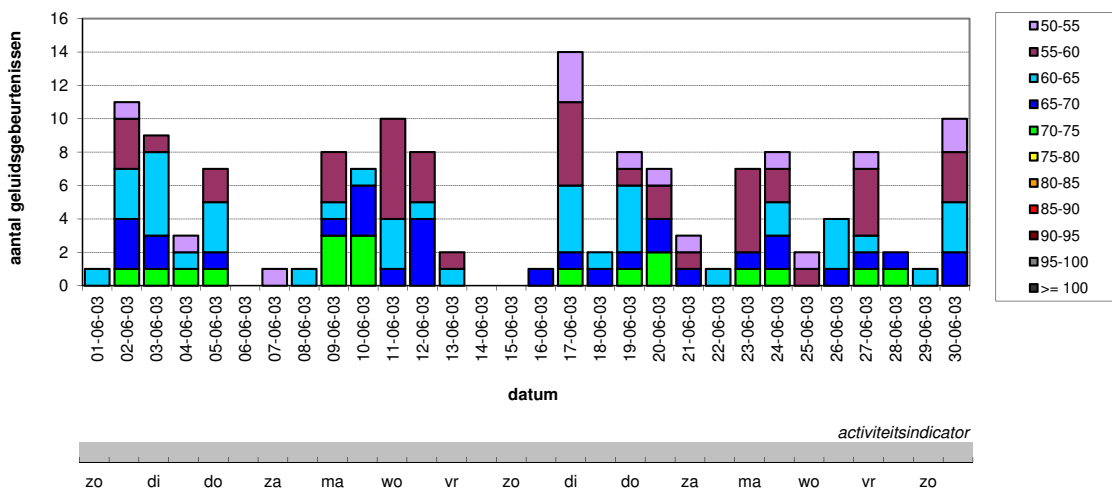
aantal beschouwde vliegbewegingen 652
 aantal geregistreerde geluidsgebeurtenissen (duur < 120 s) 294
 aantal vluchtgecorrleerde geluidsgebeurtenissen 146

% correlatiescore - geluidsgebeurtenissen 49,7%
 % correlatiescore - beschouwde vliegbewegingen 22,4%

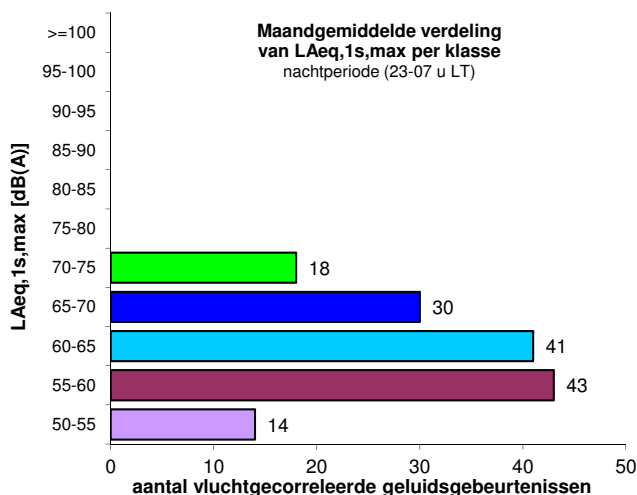
(*) correlatie op basis van de vlucht- en radardata verstrekt door het Waalse gewest

Maandoverzicht

Aantal vluchtgecorrleerde geluidsgebeurtenissen per klasse van het maximaal geluidsdrkniveau (LAeq,1s,max) nachtperiode (23-07 u LT)



Distributie van vluchtgecorrleerde geluidsgebeurtenissen



Gemiddelde waarden per nacht

gemiddeld aantal gecorrleerde geluidsgebeurtenissen per nacht	4,9
---------------------------------------------------------------	------------

verdeling per klasse van LAmax	waarde
50-55	0,5
55-60	1,4
60-65	1,4
65-70	1,0
70-75	0,6
75-80	0,0
80-85	0,0
85-90	0,0
> 90	0,0

overschrijdingsfrequentie (nxLAmax>X)	waarde
nxLAmax>50	0,0
nxLAmax>55	0,0
nxLAmax>60	3,0
nxLAmax>65	1,6
nxLAmax>70	0,6
nxLAmax>75	0,0
nxLAmax>80	0,0
nxLAmax>85	0,0
nxLAmax>90	0,0

overschrijdingsniveau in dB(A) (LAmax,nx)	waarde
LAmax,20x	0,0
LAmax,10x	0,0
LAmax,5x	0,0
LAmax,4x	57,0
LAmax,3x	59,7
LAmax,2x	63,6
LAmax,1x	67,5

Equivalent geluidsdrkniveau LAeq, 23-07 u tijdens beoordelingsperiode

LAeq,23-07u ('Lnight') in dB(A)	37,8
---------------------------------	-------------



Algemeen

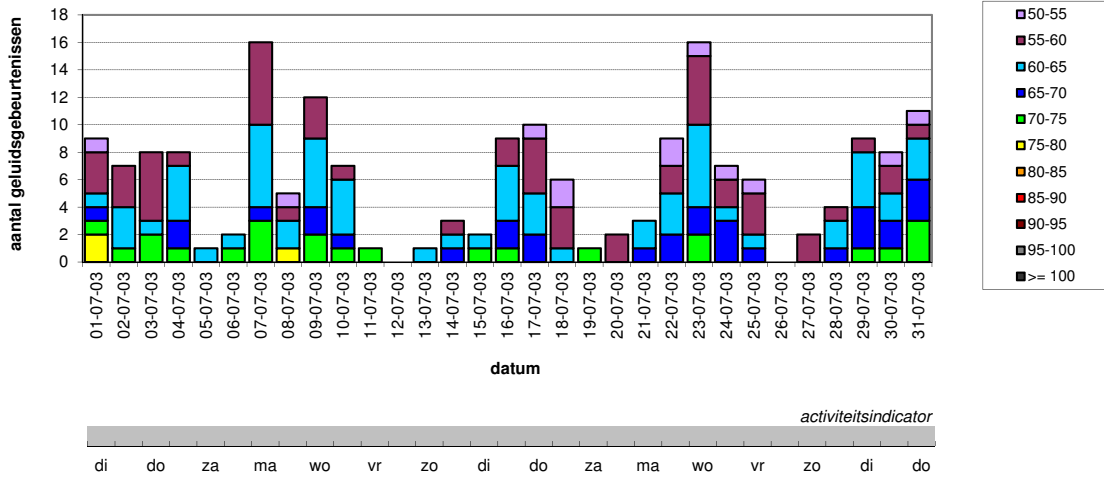
begin analyseperiode : 01.07.2003 23u00 (LT)
 einde analyseperiode : 01.08.2003 07u00 (LT)
 aantal nachten 31
 beoordelingsperiode **nachtperiode**
 23-07 u (LT)
 activiteitsgraad [%] 100,0%

Correlatiegegevens (*)

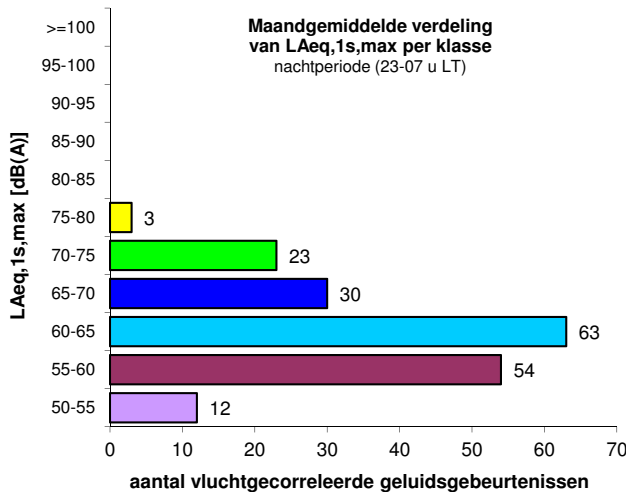
aantal beschouwde vliegbewegingen 779
 aantal geregistreerde geluidsgebeurtenissen (duur < 120 s) 315
 aantal vluchtgecorrleerde geluidsgebeurtenissen 185
 % correlatiescore - geluidsgebeurtenissen 58,7%
 % correlatiescore - beschouwde vliegbewegingen 23,7%
 (*) correlatie op basis van de vlucht- en radardata verstrekt door het Waalse gewest

Maandoverzicht

Aantal vluchtgecorrleerde geluidsgebeurtenissen per klasse van het maximaal geluidsdruk niveau (LAeq,1s,max) nachtperiode (23-07 u LT)



Distributie van vluchtgecorrleerde geluidsgebeurtenissen



Gemiddelde waarden per nacht

gemiddeld aantal gecorrleerde geluidsgebeurtenissen per nacht	6,0
---------------------------------------------------------------	------------

verdeling per klasse van LAmax	
50-55	0,4
55-60	1,7
60-65	2,0
65-70	1,0
70-75	0,7
75-80	0,1
80-85	0,0
85-90	0,0
> 90	0,0

overschrijdingsfrequentie (nxLAmax>X)	
nxLAmax>50	0,0
nxLAmax>55	0,0
nxLAmax>60	3,8
nxLAmax>65	1,8
nxLAmax>70	0,8
nxLAmax>75	0,1
nxLAmax>80	0,0
nxLAmax>85	0,0
nxLAmax>90	0,0

overschrijdingsniveau in dB(A) (LAmax,nx)	
LAmax,20x	0,0
LAmax,10x	0,0
LAmax,5x	56,6
LAmax,4x	59,6
LAmax,3x	62,0
LAmax,2x	64,5
LAmax,1x	69,1

Equivalent geluidsdruk niveau LAeq, 23-07 u tijdens beoordelingsperiode

LAeq,23-07u ('Lnight') in dB(A)	39,2
---------------------------------	-------------



Algemeen

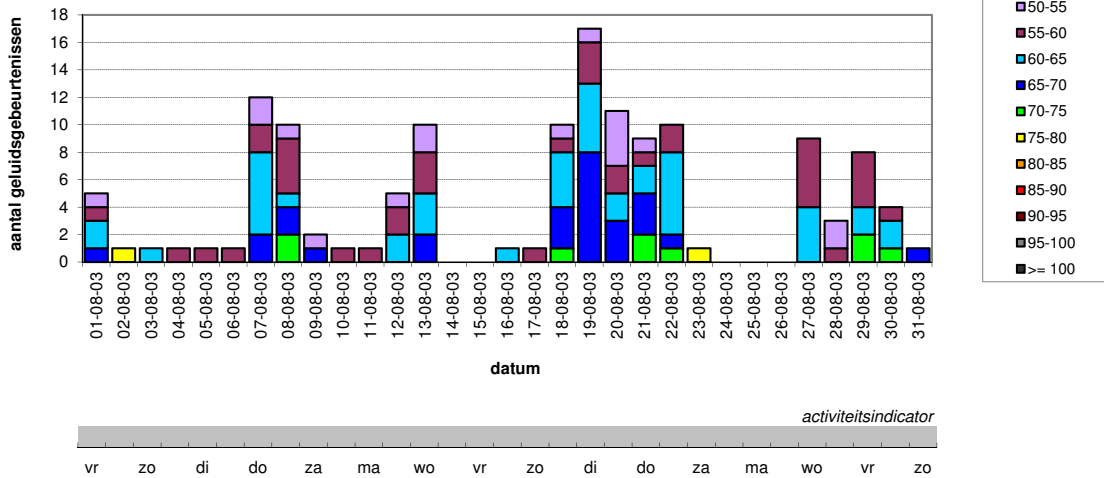
begin analyseperiode : 01.08.2003 23u00 (LT)
 einde analyseperiode : 01.09.2003 07u00 (LT)
 aantal nachten 31
 beoordelingsperiode **nachtperiode**
 23-07 u (LT)
 activiteitsgraad [%] 100,0%

Correlatiegegevens (*)

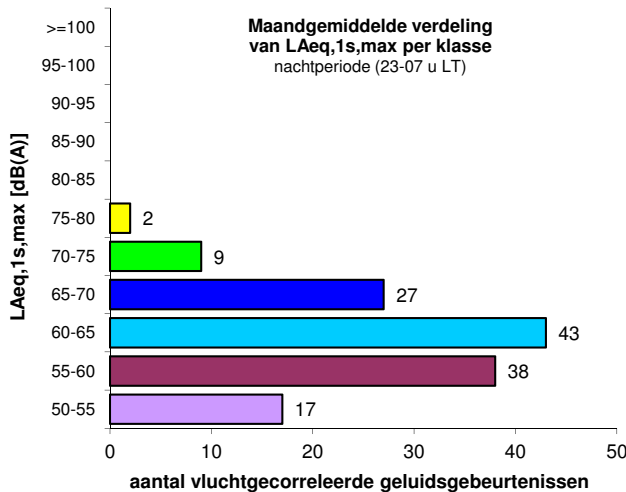
aantal beschouwde vliegbewegingen 540
 aantal geregistreerde geluidsgebeurtenissen (duur < 120 s) 260
 aantal vluchtgecorrleerde geluidsgebeurtenissen 136
 % correlatiescore - geluidsgebeurtenissen 52,3%
 % correlatiescore - beschouwde vliegbewegingen 25,2%
 (*) correlatie op basis van de vlucht- en radardata verstrekt door het Waalse gewest

Maandoverzicht

Aantal vluchtgecorrleerde geluidsgebeurtenissen per klasse van het maximaal geluidsdruk niveau (LAeq,1s,max) nachtperiode (23-07 u LT)



Distributie van vluchtgecorrleerde geluidsgebeurtenissen



Gemiddelde waarden per nacht

gemiddeld aantal gecorrleerde geluidsgebeurtenissen per nacht	4,4
---------------------------------------------------------------	------------

verdeling per klasse van LAmax	
50-55	0,5
55-60	1,2
60-65	1,4
65-70	0,9
70-75	0,3
75-80	0,1
80-85	0,0
85-90	0,0
> 90	0,0

overschrijdingsfrequentie (nxLAmax>X)	
nxLAmax>50	0,0
nxLAmax>55	0,0
nxLAmax>60	2,6
nxLAmax>65	1,2
nxLAmax>70	0,4
nxLAmax>75	0,1
nxLAmax>80	0,0
nxLAmax>85	0,0
nxLAmax>90	0,0

overschrijdingsniveau in dB(A) (LAmax,nx)	
LAmax,20x	0,0
LAmax,10x	0,0
LAmax,5x	0,0
LAmax,4x	54,3
LAmax,3x	59,0
LAmax,2x	61,1
LAmax,1x	66,5

Equivalent geluidsdruk niveau LAeq, 23-07 u tijdens beoordelingsperiode

LAeq,23-07u ('Lnight') in dB(A)	37,8
---------------------------------	-------------



Algemeen

begin analyseperiode : 01.09.2003 23u00 (LT)
 einde analyseperiode : 01.10.2003 07u00 (LT)
 aantal nachten 30

beoordelingsperiode **nachtperiode**
 23-07 u (LT)

activiteitsgraad [%] 70,0%

Correlatiegegevens (*)

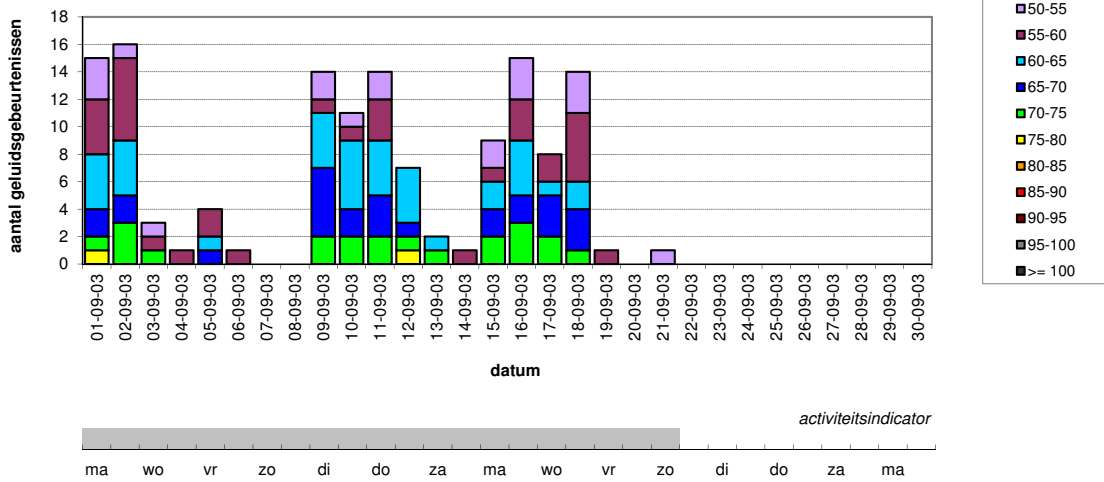
aantal beschouwde vliegbewegingen 695
 aantal geregistreerde geluidsgebeurtenissen (duur < 120 s) 177
 aantal vluchtgecorrleerde geluidsgebeurtenissen 137

% correlatiescore - geluidsgebeurtenissen 77,4%
 % correlatiescore - beschouwde vliegbewegingen 19,7%

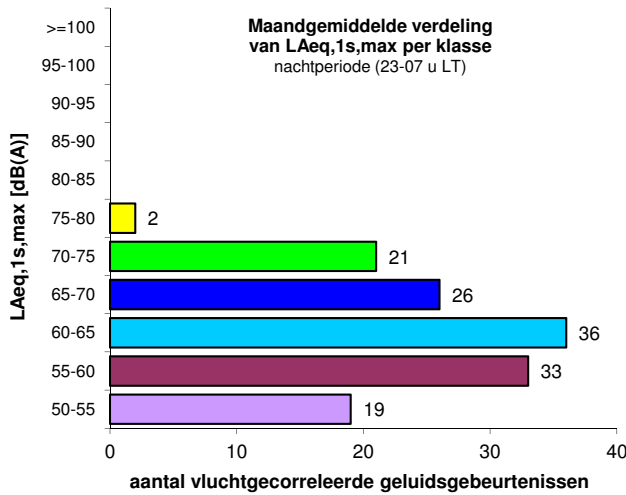
(*) correlatie op basis van de vlucht- en radardata verstrekt door het Waalse gewest

Maandoverzicht

Aantal vluchtgecorrleerde geluidsgebeurtenissen per klasse van het maximaal geluidsdruk niveau (LAeq,1s,max) nachtperiode (23-07 u LT)



Distributie van vluchtgecorrleerde geluidsgebeurtenissen



Gemiddelde waarden per nacht

gemiddeld aantal gecorrleerde geluidsgebeurtenissen per nacht	6,5
---------------------------------------------------------------	------------

verdeling per klasse van LAmax	waarde
50-55	0,9
55-60	1,6
60-65	1,7
65-70	1,2
70-75	1,0
75-80	0,1
80-85	0,0
85-90	0,0
> 90	0,0

overschrijdingsfrequentie (nxLAmax>X)	waarde
nxLAmax>50	0,0
nxLAmax>55	0,0
nxLAmax>60	4,0
nxLAmax>65	2,3
nxLAmax>70	1,1
nxLAmax>75	0,1
nxLAmax>80	0,0
nxLAmax>85	0,0
nxLAmax>90	0,0

overschrijdingsniveau in dB(A) (LAmax,nx)	waarde
LAmax,20x	0,0
LAmax,10x	0,0
LAmax,5x	57,6
LAmax,4x	60,1
LAmax,3x	63,1
LAmax,2x	66,0
LAmax,1x	70,1

Equivalent geluidsdruk niveau LAeq, 23-07 u tijdens beoordelingsperiode

LAeq,23-07u ('Lnight') in dB(A)	40,5
---------------------------------	-------------



Algemeen

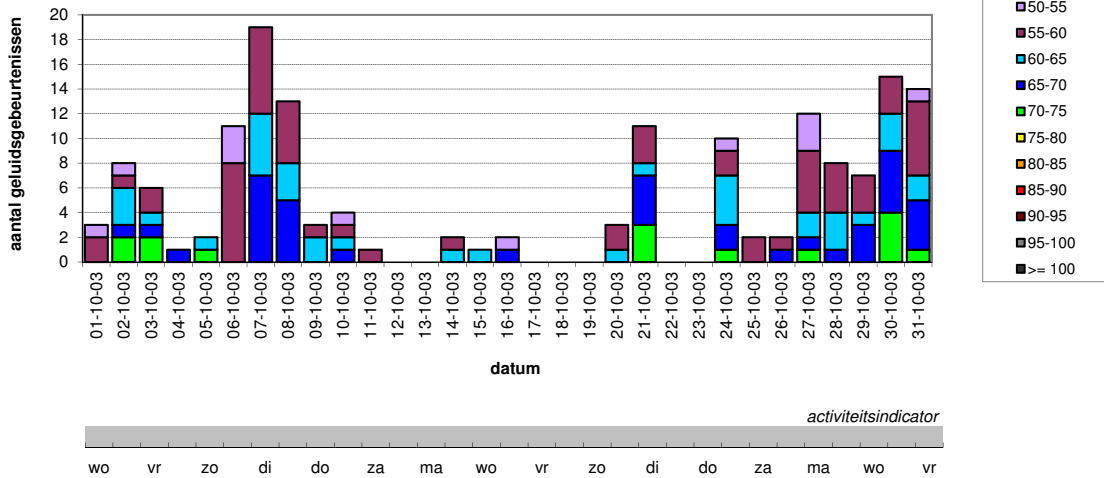
begin analyseperiode : 01.10.2003 23u00 (LT)
 einde analyseperiode : 01.11.2003 07u00 (LT)
 aantal nachten 31
 beoordelingsperiode **nachtperiode**
 23-07 u (LT)
 activiteitsgraad [%] 100,0%

Correlatiegegevens (*)

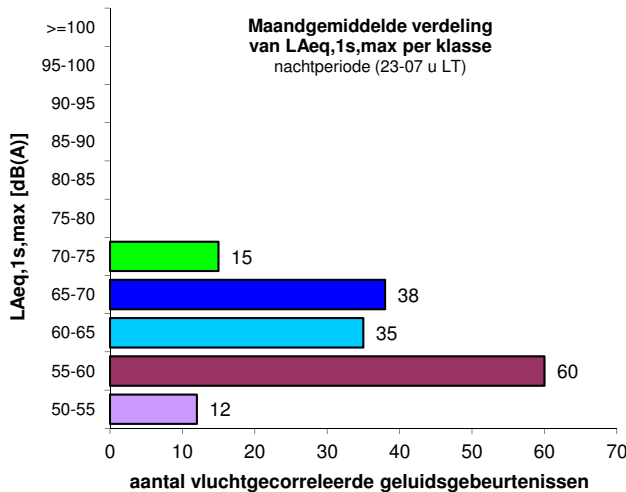
aantal beschouwde vliegbewegingen 664
 aantal geregistreerde geluidsgebeurtenissen (duur < 120 s) 337
 aantal vluchtgecorreleerde geluidsgebeurtenissen 160
 % correlatiescore - geluidsgebeurtenissen 47,5%
 % correlatiescore - beschouwde vliegbewegingen 24,1%
 (*) correlatie op basis van de vlucht- en radardata verstrekt door het Waalse gewest

Maandoverzicht

Aantal vluchtgecorreleerde geluidsgebeurtenissen per klasse van het maximaal geluidsdrukniveau (LAeq,1s,max) nachtperiode (23-07 u LT)



Distributie van vluchtgecorreleerde geluidsgebeurtenissen



Gemiddelde waarden per nacht

gemiddeld aantal gecorreleerde geluidsgebeurtenissen per nacht	5,2
----------------------------------------------------------------	------------

verdeling per klasse van LAmax	
50-55	0,4
55-60	1,9
60-65	1,1
65-70	1,2
70-75	0,5
75-80	0,0
80-85	0,0
85-90	0,0
> 90	0,0

overschrijdingsfrequentie (nxLAmax>X)	
nxLAmax>50	0,0
nxLAmax>55	0,0
nxLAmax>60	2,8
nxLAmax>65	1,7
nxLAmax>70	0,5
nxLAmax>75	0,0
nxLAmax>80	0,0
nxLAmax>85	0,0
nxLAmax>90	0,0

overschrijdingsniveau in dB(A) (LAmax,nx)	
LAmax,20x	0,0
LAmax,10x	0,0
LAmax,5x	53,5
LAmax,4x	57,4
LAmax,3x	59,8
LAmax,2x	63,7
LAmax,1x	67,7

Equivalent geluidsdruk niveau LAeq, 23-07 u tijdens beoordelingsperiode

LAeq,23-07u ('Lnight') in dB(A)	38,7
---------------------------------	-------------



Algemeen

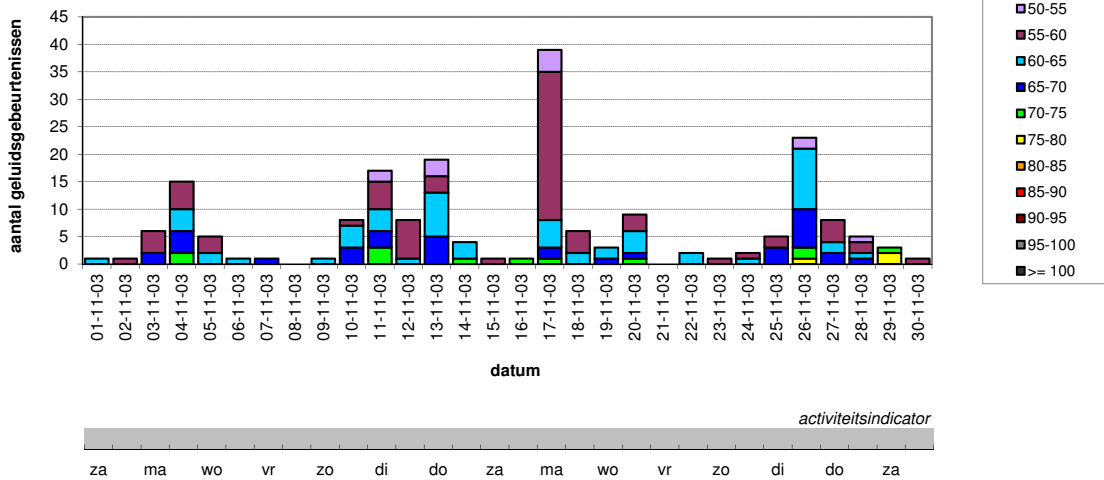
begin analyseperiode : 01.11.2003 23u00 (LT)
 einde analyseperiode : 01.12.2003 07u00 (LT)
 aantal nachten 30
 beoordelingsperiode **nachtperiode**
 23-07 u (LT)
 activiteitsgraad [%] 100,0%

Correlatiegegevens (*)

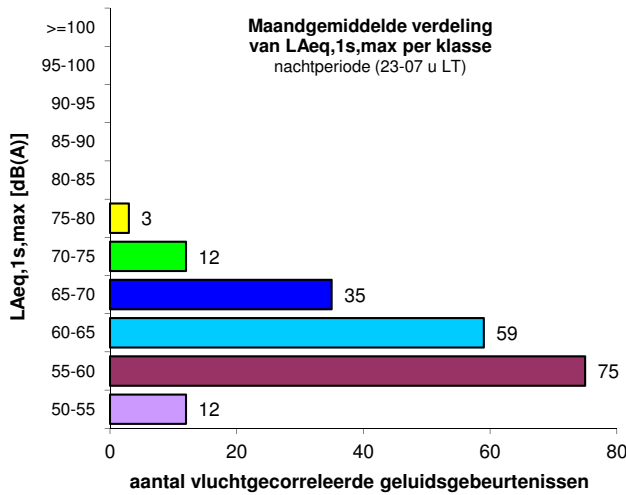
aantal beschouwde vliegbewegingen 706
 aantal geregistreerde geluidsgebeurtenissen (duur < 120 s) 452
 aantal vluchtgecorrleerde geluidsgebeurtenissen 196
 % correlatiescore - geluidsgebeurtenissen 43,4%
 % correlatiescore - beschouwde vliegbewegingen 27,8%
 (*) correlatie op basis van de vlucht- en radardata verstrekt door het Waalse gewest

Maandoverzicht

Aantal vluchtgecorrleerde geluidsgebeurtenissen per klasse van het maximaal geluidsdrukniveau (LAeq,1s,max) nachtperiode (23-07 u LT)



Distributie van vluchtgecorrleerde geluidsgebeurtenissen



Gemiddelde waarden per nacht

gemiddeld aantal gecorrleerde geluidsgebeurtenissen per nacht	6,5
---------------------------------------------------------------	------------

verdeling per klasse van LAmax	
50-55	0,4
55-60	2,5
60-65	2,0
65-70	1,2
70-75	0,4
75-80	0,1
80-85	0,0
85-90	0,0
> 90	0,0

overschrijdingsfrequentie (nxLAmax>X)	
nxLAmax>50	0,0
nxLAmax>55	0,0
nxLAmax>60	3,6
nxLAmax>65	1,7
nxLAmax>70	0,5
nxLAmax>75	0,1
nxLAmax>80	0,0
nxLAmax>85	0,0
nxLAmax>90	0,0

overschrijdingsniveau in dB(A) (LAmax,nx)	
LAmax,20x	0,0
LAmax,10x	0,0
LAmax,5x	57,0
LAmax,4x	59,2
LAmax,3x	61,3
LAmax,2x	63,6
LAmax,1x	68,3

Equivalent geluidsdruk niveau LAeq, 23-07 u tijdens beoordelingsperiode

LAeq,23-07u ('Lnight') in dB(A)	39,5
---------------------------------	-------------



Algemeen

begin analyseperiode : 01.12.2003 23u00 (LT)
 einde analyseperiode : 01.01.2004 07u00 (LT)
 aantal nachten 31

beoordelingsperiode **nachtperiode**
 23-07 u (LT)

activiteitsgraad [%] 100,0%

Correlatiegegevens (*)

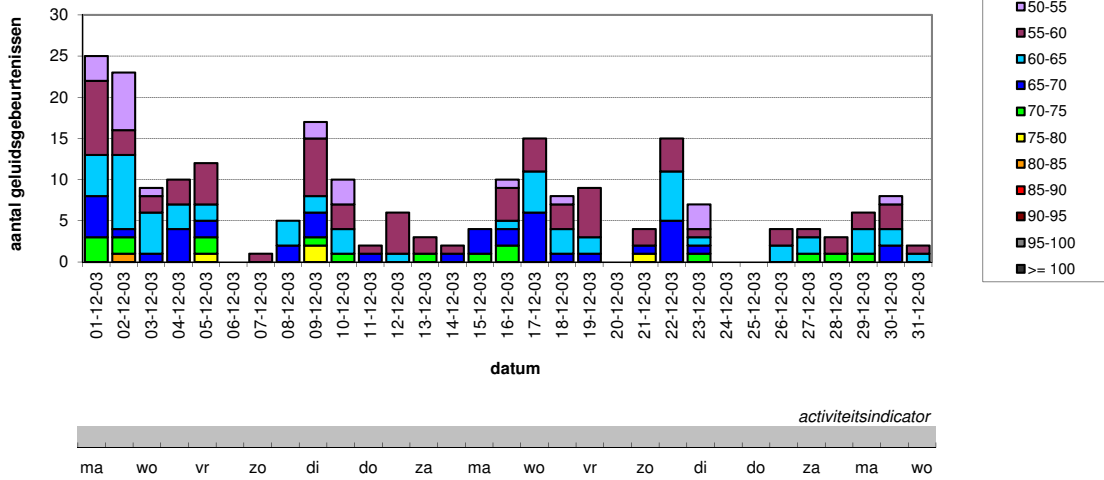
aantal beschouwde vliegbewegingen 728
 aantal geregistreerde geluidsgebeurtenissen (duur < 120 s) 730
 aantal vluchtgecorrleerde geluidsgebeurtenissen 224

% correlatiescore - geluidsgebeurtenissen 30,7%
 % correlatiescore - beschouwde vliegbewegingen 30,8%

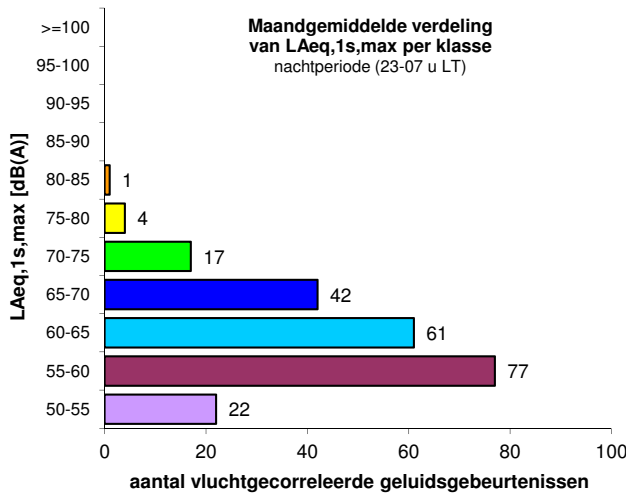
(*) correlatie op basis van de vlucht- en radardata verstrekt door het Waalse gewest

Maandoverzicht

Aantal vluchtgecorrleerde geluidsgebeurtenissen per klasse van het maximaal geluidsdruk niveau (LAeq,1s,max) nachtperiode (23-07 u LT)



Distributie van vluchtgecorrleerde geluidsgebeurtenissen



Gemiddelde waarden per nacht

gemiddeld aantal gecorrleerde geluidsgebeurtenissen per nacht	7,2
---------------------------------------------------------------	------------

verdeling per klasse van LAmax	
50-55	0,7
55-60	2,5
60-65	2,0
65-70	1,4
70-75	0,5
75-80	0,1
80-85	0,0
85-90	0,0
> 90	0,0

overschrijdingsfrequentie (nxLAmax>X)	
nxLAmax>50	0,0
nxLAmax>55	0,0
nxLAmax>60	4,0
nxLAmax>65	2,1
nxLAmax>70	0,7
nxLAmax>75	0,2
nxLAmax>80	0,0
nxLAmax>85	0,0
nxLAmax>90	0,0

overschrijdingsniveau in dB(A) (LAmax,nx)	
LAmax,20x	0,0
LAmax,10x	0,0
LAmax,5x	58,0
LAmax,4x	60,0
LAmax,3x	62,1
LAmax,2x	65,2
LAmax,1x	68,7

Equivalent geluidsdruk niveau LAeq, 23-07 u tijdens beoordelingsperiode

LAeq,23-07u ('Lnight') in dB(A)	40,6
---------------------------------	-------------



Algemeen

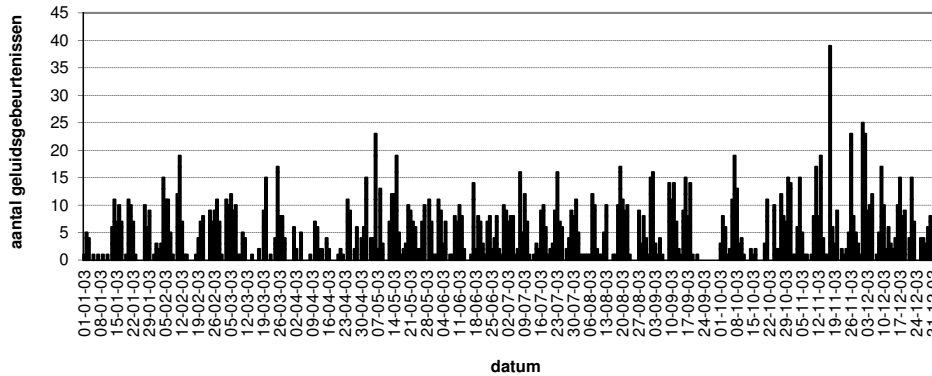
begin analyseperiode : 01.01.2003 23u00 (LT)
 einde analyseperiode : 01.01.2004 07u00 (LT)
 aantal nachten 365
 beoordelingsperiode **nachtperiode**
 23-07 u (LT)
 activiteitsgraad [%] 96,6%

Correlatiegegevens (*)

aantal beschouwde vliegbewegingen 7613
 aantal geregistreerde geluidsgebeurtenissen (duur < 120 s) 4019
 aantal vluchtgecorrleerde geluidsgebeurtenissen 1858
 % correlatiescore - geluidsgebeurtenissen 46,2%
 % correlatiescore - beschouwde vliegbewegingen 24,4%
 (*) correlatie op basis van de vlucht- en radardata verstrekt door het Waalse gewest

Maandoverzicht

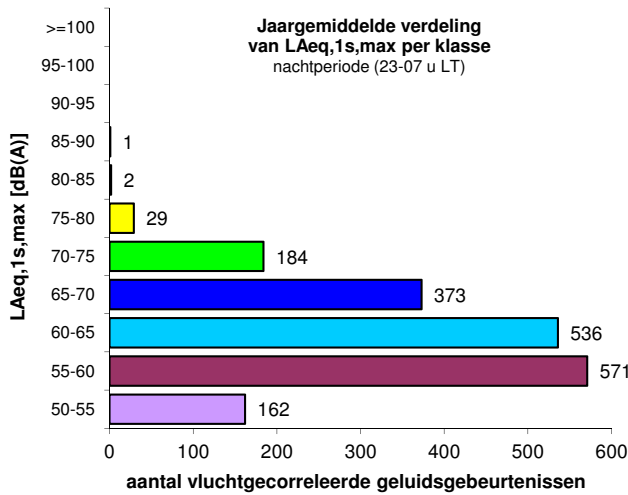
Aantal vluchtgecorrleerde geluidsgebeurtenissen per klasse van het maximaal geluidsdruk niveau (LAeq,1s,max) nachtperiode (23-07 u LT)



activiteitsindicator



Distributie van vluchtgecorrleerde geluidsgebeurtenissen



Gemiddelde waarden per nacht

gemiddeld aantal gecorrleerde geluidsgebeurtenissen per nacht	5,3
---------------------------------------------------------------	------------

verdeling per klasse van LAmax	waarde
50-55	0,5
55-60	1,6
60-65	1,5
65-70	1,1
70-75	0,5
75-80	0,1
80-85	0,0
85-90	0,0
> 90	0,0

overschrijdingsfrequentie (nxLAmax>X)	waarde
nxLAmax>50	0,0
nxLAmax>55	0,0
nxLAmax>60	3,2
nxLAmax>65	1,7
nxLAmax>70	0,6
nxLAmax>75	0,1
nxLAmax>80	0,0
nxLAmax>85	0,0
nxLAmax>90	0,0

overschrijdingsniveau in dB(A) (LAmax,nx)	waarde
LAmax,20x	0,0
LAmax,10x	0,0
LAmax,5x	54,0
LAmax,4x	57,7
LAmax,3x	60,5
LAmax,2x	63,7
LAmax,1x	68,0

Equivalent geluidsdruk niveau LAeq, 23-07 u tijdens beoordelingsperiode

LAeq,23-07u ('Lnight') in dB(A)	39,2
---------------------------------	-------------