



Algemeen

begin analyseperiode : 17.05.2002 23u00 (LT)
 einde analyseperiode : 01.06.2002 07u00 (LT)
 aantal nachten 31

beoordelingsperiode **nachtperiode**
 23-07 u (LT)

activiteitsgraad [%] 48,4%

Correlatiegegevens (*)

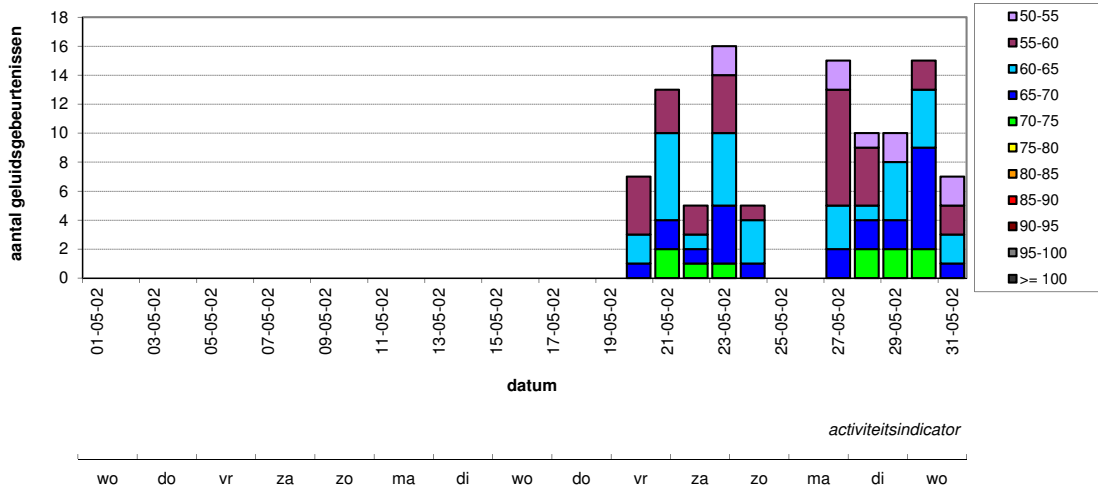
aantal beschouwde vliegbewegingen 612
 aantal geregistreerde geluidsgebeurtenissen (duur < 120 s) 157
 aantal vluchtgecorrleerde geluidsgebeurtenissen 103

% correlatiescore - geluidsgebeurtenissen 65,6%
 % correlatiescore - beschouwde vliegbewegingen 16,8%

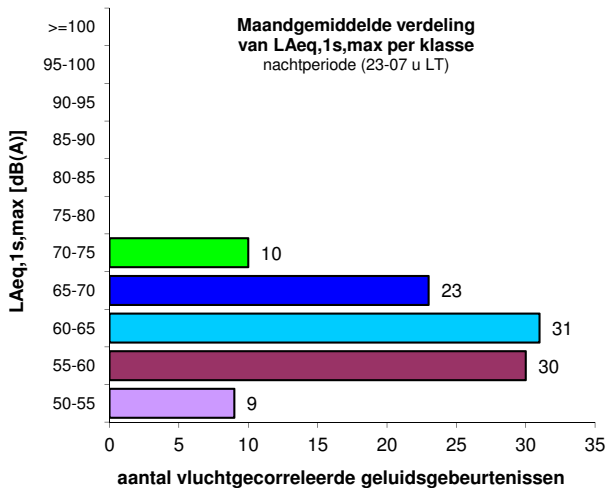
(*) correlatie op basis van de vlucht- en radardata verstrekt door het Waalse gewest

Maandoverzicht

Aantal vluchtgecorrleerde geluidsgebeurtenissen per klasse van het maximaal geluidsdruk niveau (LAeq,1s,max) nachtperiode (23-07 u LT)



Distributie van vluchtgecorrleerde geluidsgebeurtenissen



Gemiddelde waarden per nacht

gemiddeld aantal gecorrleerde geluidsgebeurtenissen per nacht	6,9
---	------------

verdeling per klasse van LAmax	
50-55	0,6
55-60	2,0
60-65	2,1
65-70	1,5
70-75	0,7
75-80	0,0
80-85	0,0
85-90	0,0
> 90	0,0

overschrijdingsfrequentie (nxLAmax>X)	
nxLAmax>50	0,0
nxLAmax>55	0,0
nxLAmax>60	4,3
nxLAmax>65	2,2
nxLAmax>70	0,7
nxLAmax>75	0,0
nxLAmax>80	0,0
nxLAmax>85	0,0
nxLAmax>90	0,0

overschrijdingsniveau in dB(A) (LAmax,nx)	
LAmax,20x	0,0
LAmax,10x	0,0
LAmax,5x	58,8
LAmax,4x	60,9
LAmax,3x	63,5
LAmax,2x	65,6
LAmax,1x	68,3

Equivalent geluidsdruk niveau LAeq, 23-07 u tijdens beoordelingsperiode

LAeq,23-07u ('Lnight') in dB(A)	39,5
---------------------------------	-------------



Algemeen

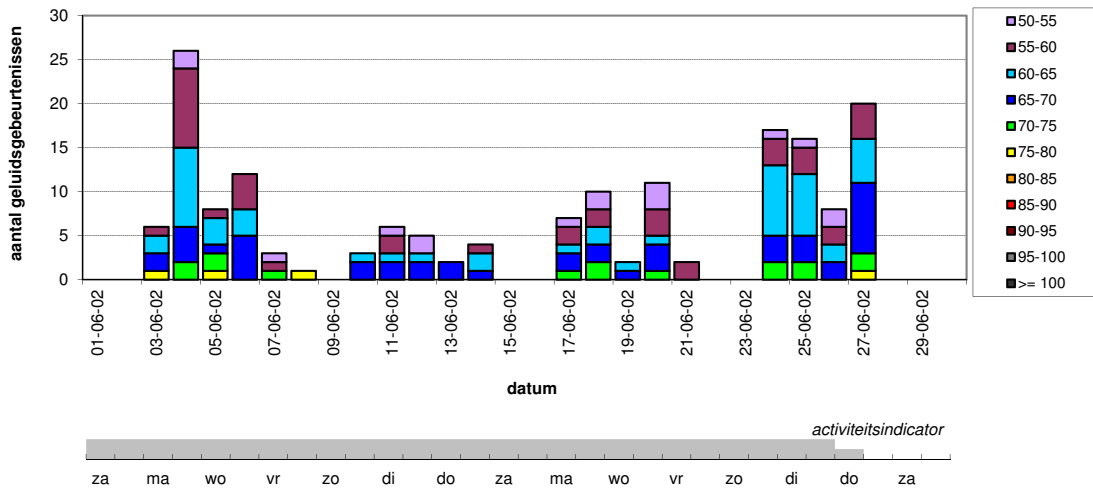
begin analyseperiode : 01.06.2002 23u00 (LT)
 einde analyseperiode : 01.07.2002 07u00 (LT)
 aantal nachten 30
 beoordelingsperiode **nachtperiode**
 23-07 u (LT)
 activiteitsgraad [%] 88,3%

Correlatiegegevens (*)

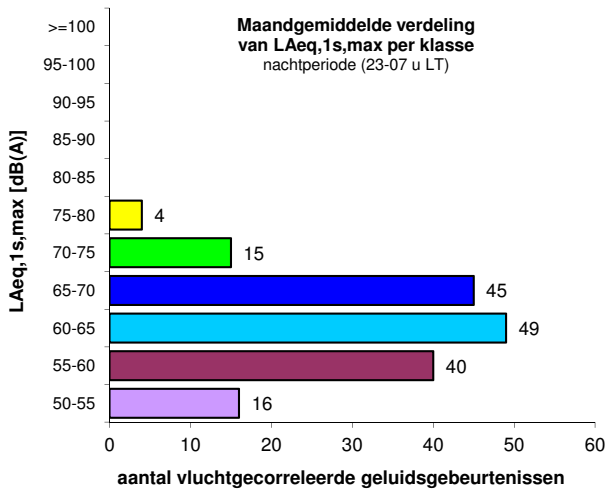
aantal beschouwde vliegbewegingen 675
 aantal geregistreerde geluidsgebeurtenissen (duur < 120 s) 285
 aantal vluchtgecorrleerde geluidsgebeurtenissen 169
 % correlatiescore - geluidsgebeurtenissen 59,3%
 % correlatiescore - beschouwde vliegbewegingen 25,0%
 (*) correlatie op basis van de vlucht- en radardata verstrekt door het Waalse gewest

Maandoverzicht

Aantal vluchtgecorrleerde geluidsgebeurtenissen per klasse van het maximaal geluidsdrkniveau (LAeq,1s,max) nachtperiode (23-07 u LT)



Distributie van vluchtgecorrleerde geluidsgebeurtenissen



Gemiddelde waarden per nacht

gemiddeld aantal gecorrleerde geluidsgebeurtenissen per nacht	6,4
---	------------

verdeling per klasse van LAmax	
50-55	0,6
55-60	1,5
60-65	1,8
65-70	1,7
70-75	0,6
75-80	0,2
80-85	0,0
85-90	0,0
> 90	0,0

overschrijdingsfrequentie (nxLAmax>X)	
nxLAmax>50	0,0
nxLAmax>55	0,0
nxLAmax>60	4,3
nxLAmax>65	2,4
nxLAmax>70	0,7
nxLAmax>75	0,2
nxLAmax>80	0,0
nxLAmax>85	0,0
nxLAmax>90	0,0

overschrijdingsniveau in dB(A) (LAmax,nx)	
LAmax,20x	0,0
LAmax,10x	0,0
LAmax,5x	57,3
LAmax,4x	61,1
LAmax,3x	63,9
LAmax,2x	65,7
LAmax,1x	68,6

Equivalent geluidsdrkniveau LAeq, 23-07 u tijdens beoordelingsperiode

LAeq,23-07u ('Lnight') in dB(A)	40,1
---------------------------------	-------------



Algemeen

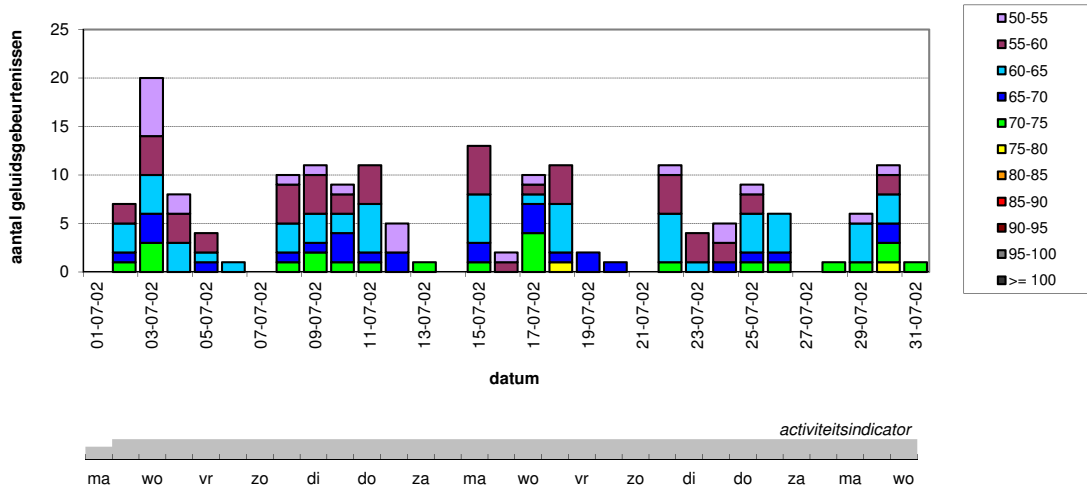
begin analyseperiode : 01.07.2002 23u00 (LT)
 einde analyseperiode : 01.08.2002 07u00 (LT)
 aantal nachten 31
 beoordelingsperiode **nachtperiode**
 23-07 u (LT)
 activiteitsgraad [%] 98,8%

Correlatiegegevens (*)

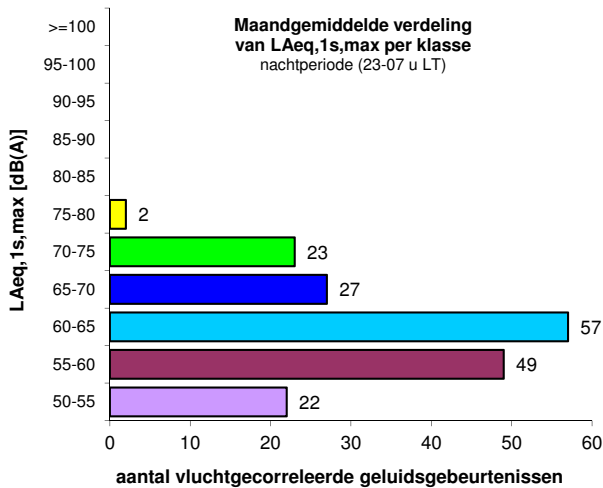
aantal beschouwde vliegbewegingen 762
 aantal geregistreerde geluidsgebeurtenissen (duur < 120 s) 268
 aantal vluchtgecorrleerde geluidsgebeurtenissen 180
 % correlatiescore - geluidsgebeurtenissen 67,2%
 % correlatiescore - beschouwde vliegbewegingen 23,6%
 (*) correlatie op basis van de vlucht- en radardata verstrekt door het Waalse gewest

Maandoverzicht

Aantal vluchtgecorrleerde geluidsgebeurtenissen per klasse van het maximaal geluidsdruk niveau (LAeq,1s,max) nachtperiode (23-07 u LT)



Distributie van vluchtgecorrleerde geluidsgebeurtenissen



Gemiddelde waarden per nacht

gemiddeld aantal gecorrleerde geluidsgebeurtenissen per nacht	5,9
---	------------

verdeling per klasse van LAmax	
50-55	0,7
55-60	1,6
60-65	1,9
65-70	0,9
70-75	0,8
75-80	0,1
80-85	0,0
85-90	0,0
> 90	0,0

overschrijdingsfrequentie (nxLAmax>X)	
nxLAmax>50	0,0
nxLAmax>55	0,0
nxLAmax>60	3,6
nxLAmax>65	1,7
nxLAmax>70	0,8
nxLAmax>75	0,1
nxLAmax>80	0,0
nxLAmax>85	0,0
nxLAmax>90	0,0

overschrijdingsniveau in dB(A) (LAmax,nx)	
LAmax,20x	0,0
LAmax,10x	0,0
LAmax,5x	56,0
LAmax,4x	58,5
LAmax,3x	61,9
LAmax,2x	63,8
LAmax,1x	68,9

Equivalent geluidsdruk niveau LAeq, 23-07 u tijdens beoordelingsperiode

LAeq,23-07u ('Lnight') in dB(A)	39,1
---------------------------------	-------------



Algemeen

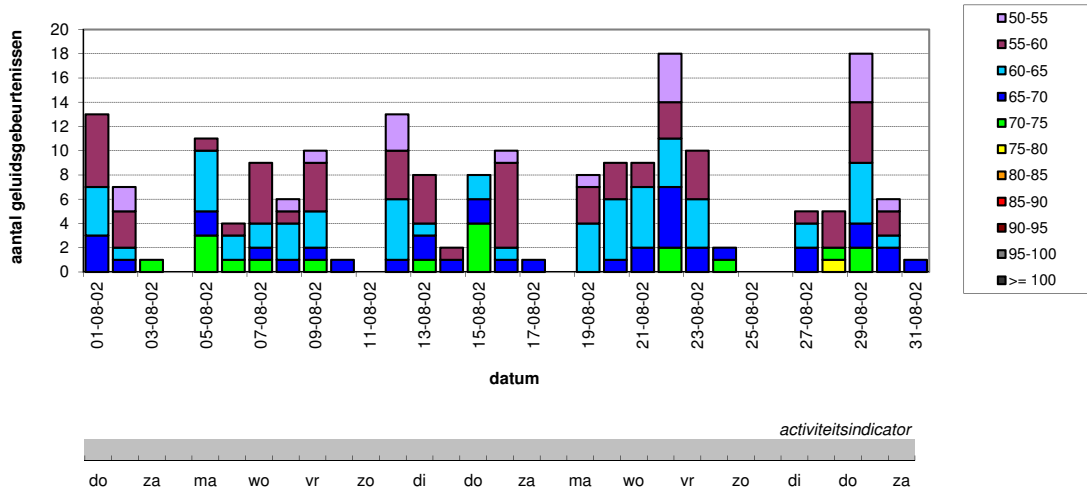
begin analyseperiode : 01.08.2002 23u00 (LT)
 einde analyseperiode : 01.09.2002 07u00 (LT)
 aantal nachten 31
 beoordelingsperiode **nachtperiode**
 23-07 u (LT)
 activiteitsgraad [%] 100,0%

Correlatiegegevens (*)

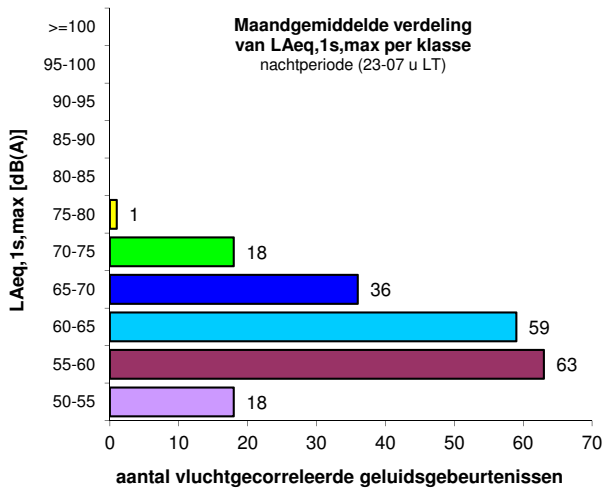
aantal beschouwde vliegbewegingen 655
 aantal geregistreerde geluidsgebeurtenissen (duur < 120 s) 266
 aantal vluchtgecorrleerde geluidsgebeurtenissen 195
 % correlatiescore - geluidsgebeurtenissen 73,3%
 % correlatiescore - beschouwde vliegbewegingen 29,8%
 (*) correlatie op basis van de vlucht- en radarata verstrekt door het Waalse gewest

Maandoverzicht

Aantal vluchtgecorrleerde geluidsgebeurtenissen per klasse van het maximaal geluidsdrumniveau (LAeq,1s,max) nachtperiode (23-07 u LT)



Distributie van vluchtgecorrleerde geluidsgebeurtenissen



Gemiddelde waarden per nacht

gemiddeld aantal gecorrleerde geluidsgebeurtenissen per nacht	6,3
---	------------

verdeling per klasse van LAmax	
50-55	0,6
55-60	2,0
60-65	1,9
65-70	1,2
70-75	0,6
75-80	0,0
80-85	0,0
85-90	0,0
> 90	0,0

overschrijdingsfrequentie (nxLAmax>X)	
nxLAmax>50	0,0
nxLAmax>55	0,0
nxLAmax>60	3,7
nxLAmax>65	1,8
nxLAmax>70	0,6
nxLAmax>75	0,0
nxLAmax>80	0,0
nxLAmax>85	0,0
nxLAmax>90	0,0

overschrijdingsniveau in dB(A) (LAmax,nx)	
LAmax,20x	0,0
LAmax,10x	0,0
LAmax,5x	56,6
LAmax,4x	59,0
LAmax,3x	61,7
LAmax,2x	64,3
LAmax,1x	68,7

Equivalent geluidsdrumniveau LAeq, 23-07 u tijdens beoordelingsperiode

LAeq,23-07u ("Lnight") in dB(A)	38,8
---------------------------------	-------------



Algemeen

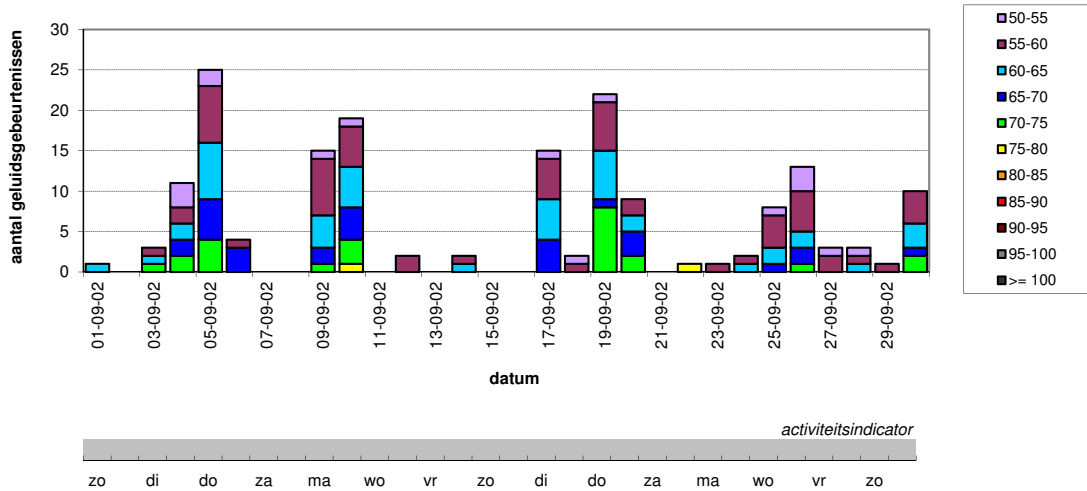
begin analyseperiode : 01.09.2002 23u00 (LT)
 einde analyseperiode : 01.10.2002 07u00 (LT)
 aantal nachten : 30
 beoordelingsperiode : **nachtperiode**
 23-07 u (LT)
 activiteitsgraad [%] : 100,0%

Correlatiegegevens (*)

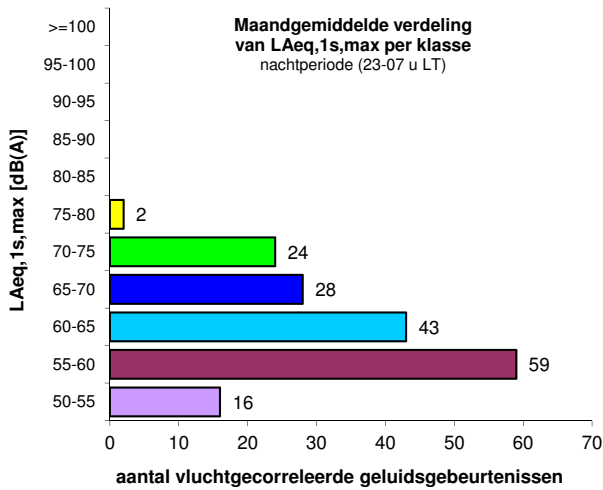
aantal beschouwde vliegbewegingen : 657
 aantal geregistreerde geluidsgebeurtenissen (duur < 120 s) : 235
 aantal vluchtgecorrleerde geluidsgebeurtenissen : 172
 % correlatiescore - geluidsgebeurtenissen : 73,2%
 % correlatiescore - beschouwde vliegbewegingen : 26,2%
 (*) correlatie op basis van de vlucht- en radardata verstrekt door het Waalse gewest

Maandoverzicht

Aantal vluchtgecorrleerde geluidsgebeurtenissen per klasse van het maximaal geluidsdrumniveau (LAeq,1s,max) nachtperiode (23-07 u LT)



Distributie van vluchtgecorrleerde geluidsgebeurtenissen



Gemiddelde waarden per nacht

gemiddeld aantal gecorrleerde geluidsgebeurtenissen per nacht	5,7
---	------------

verdeling per klasse van LAmax	
50-55	0,5
55-60	2,0
60-65	1,4
65-70	0,9
70-75	0,8
75-80	0,1
80-85	0,0
85-90	0,0
> 90	0,0

overschrijdingsfrequentie (nxLAmax>X)	
nxLAmax>50	0,0
nxLAmax>55	0,0
nxLAmax>60	3,2
nxLAmax>65	1,8
nxLAmax>70	0,9
nxLAmax>75	0,1
nxLAmax>80	0,0
nxLAmax>85	0,0
nxLAmax>90	0,0

overschrijdingsniveau in dB(A) (LAmax,nx)	
LAmax,20x	0,0
LAmax,10x	0,0
LAmax,5x	55,5
LAmax,4x	57,9
LAmax,3x	60,6
LAmax,2x	63,5
LAmax,1x	68,7

Equivalent geluidsdrumniveau LAeq, 23-07 u tijdens beoordelingsperiode

LAeq,23-07u ('Lnight') in dB(A)	39,5
---------------------------------	-------------



Algemeen

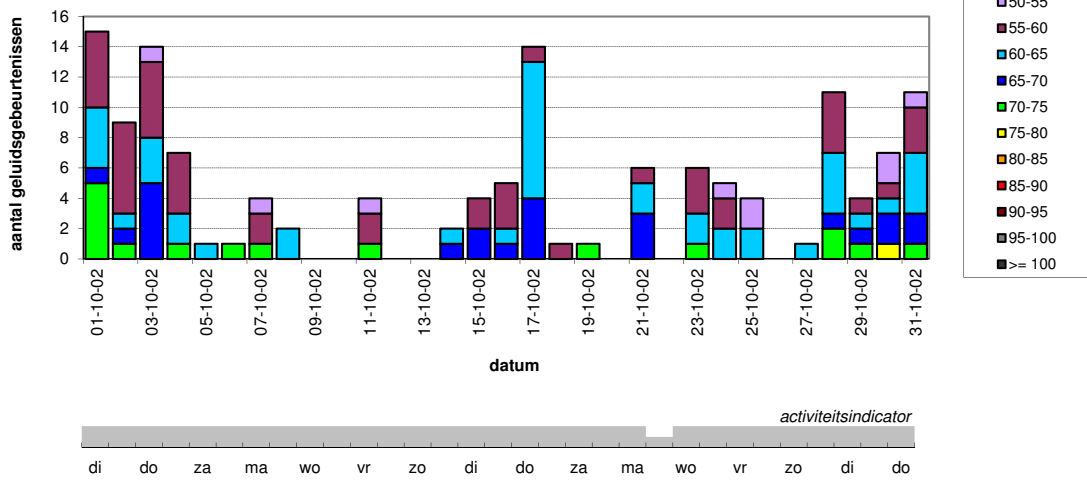
begin analyseperiode : 01.10.2002 23u00 (LT)
 einde analyseperiode : 01.11.2002 07u00 (LT)
 aantal nachten 31
 beoordelingsperiode **nachtperiode**
 23-07 u (LT)
 activiteitsgraad [%] 98,4%

Correlatiegegevens (*)

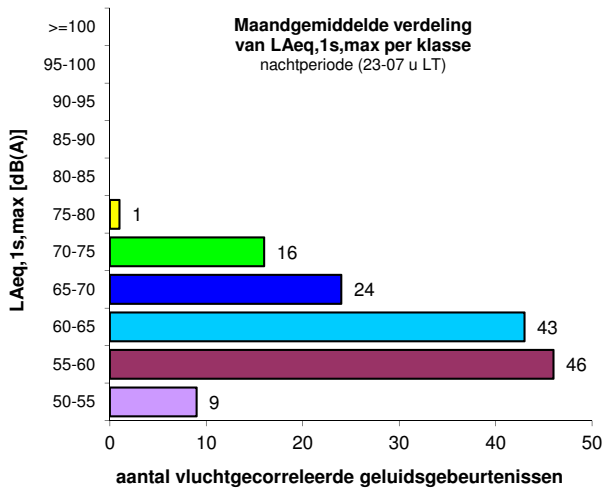
aantal beschouwde vliegbewegingen 832
 aantal geregistreerde geluidsgebeurtenissen (duur < 120 s) 239
 aantal vluchtgecorrleerde geluidsgebeurtenissen 139
 % correlatiescore - geluidsgebeurtenissen 58,2%
 % correlatiescore - beschouwde vliegbewegingen 16,7%
 (*) correlatie op basis van de vlucht- en radardata verstrekt door het Waalse gewest

Maandoverzicht

Aantal vluchtgecorrleerde geluidsgebeurtenissen per klasse van het maximaal geluidsdrumniveau (LAeq,1s,max) nachtperiode (23-07 u LT)



Distributie van vluchtgecorrleerde geluidsgebeurtenissen



Gemiddelde waarden per nacht

gemiddeld aantal gecorrleerde geluidsgebeurtenissen per nacht	4,6
---	------------

verdeling per klasse van LAmax	
50-55	0,3
55-60	1,5
60-65	1,4
65-70	0,8
70-75	0,5
75-80	0,0
80-85	0,0
85-90	0,0
> 90	0,0

overschrijdingsfrequentie (nxLAmax>X)	
nxLAmax>50	0,0
nxLAmax>55	0,0
nxLAmax>60	2,8
nxLAmax>65	1,3
nxLAmax>70	0,6
nxLAmax>75	0,0
nxLAmax>80	0,0
nxLAmax>85	0,0
nxLAmax>90	0,0

overschrijdingsniveau in dB(A) (LAmax,nx)	
LAmax,20x	0,0
LAmax,10x	0,0
LAmax,5x	0,0
LAmax,4x	55,7
LAmax,3x	59,3
LAmax,2x	62,6
LAmax,1x	66,7

Equivalent geluidsdrumniveau LAeq, 23-07 u tijdens beoordelingsperiode

LAeq,23-07u ('Lnight') in dB(A)	37,8
---------------------------------	-------------



Algemeen

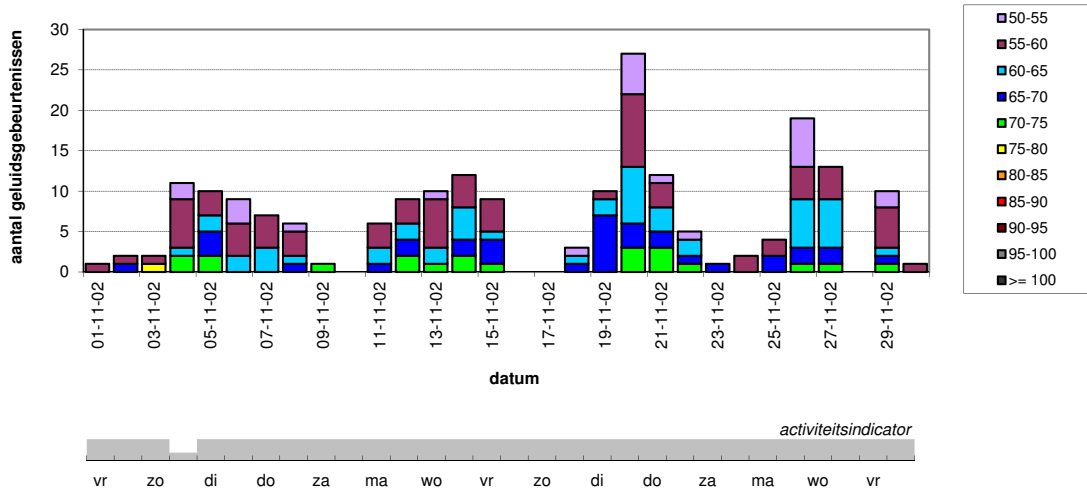
begin analyseperiode : 01.11.2002 23u00 (LT)
 einde analyseperiode : 01.12.2002 07u00 (LT)
 aantal nachten 30
 beoordelingsperiode **nachtperiode**
 23-07 u (LT)
 activiteitsgraad [%] 97,9%

Correlatiegegevens (*)

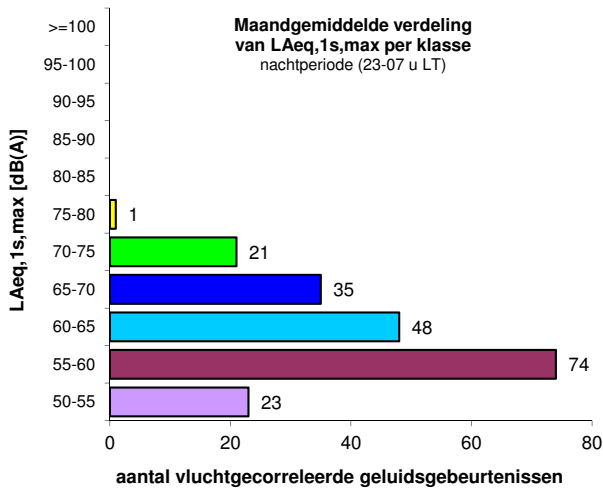
aantal beschouwde vliegbewegingen 751
 aantal geregistreerde geluidsgebeurtenissen (duur < 120 s) 384
 aantal vluchtgecorrleerde geluidsgebeurtenissen 202
 % correlatiescore - geluidsgebeurtenissen 52,6%
 % correlatiescore - beschouwde vliegbewegingen 26,9%
 (*) correlatie op basis van de vlucht- en radardata verstrekt door het Waalse gewest

Maandoverzicht

Aantal vluchtgecorrleerde geluidsgebeurtenissen per klasse van het maximaal geluidsdruk niveau (LAeq,1s,max) nachtperiode (23-07 u LT)



Distributie van vluchtgecorrleerde geluidsgebeurtenissen



Gemiddelde waarden per nacht

gemiddeld aantal gecorrleerde geluidsgebeurtenissen per nacht	6,9
---	------------

verdeling per klasse van LAmax	
50-55	0,8
55-60	2,5
60-65	1,6
65-70	1,2
70-75	0,7
75-80	0,0
80-85	0,0
85-90	0,0
> 90	0,0

overschrijdingsfrequentie (nxLAmax>X)	
nxLAmax>50	0,0
nxLAmax>55	0,0
nxLAmax>60	3,6
nxLAmax>65	1,9
nxLAmax>70	0,7
nxLAmax>75	0,0
nxLAmax>80	0,0
nxLAmax>85	0,0
nxLAmax>90	0,0

overschrijdingsniveau in dB(A) (LAmax,nx)	
LAmax,20x	0,0
LAmax,10x	0,0
LAmax,5x	57,4
LAmax,4x	59,2
LAmax,3x	61,2
LAmax,2x	64,9
LAmax,1x	68,2

Equivalent geluidsdruk niveau LAeq, 23-07 u tijdens beoordelingsperiode

LAeq,23-07u ('Lnight') in dB(A)	39,3
---------------------------------	-------------



Algemeen

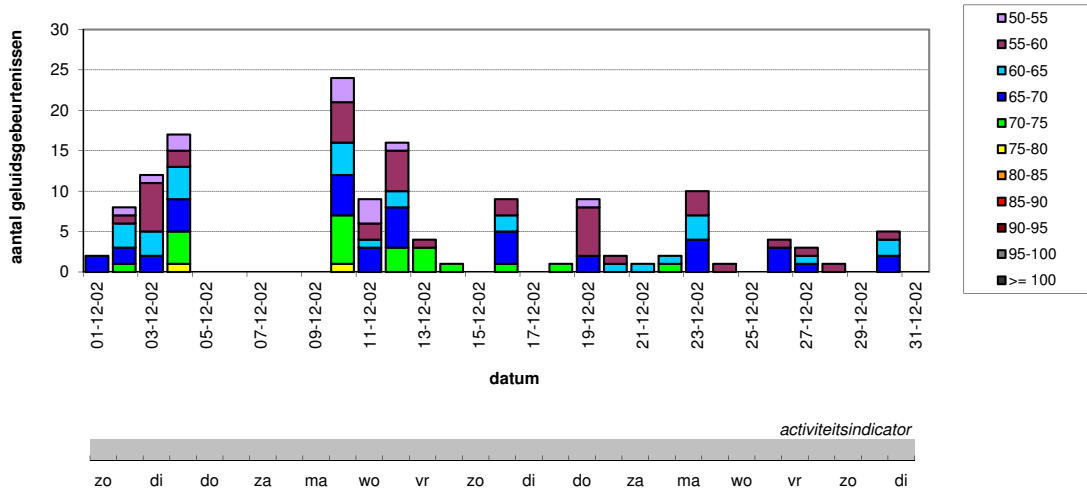
begin analyseperiode : 01.12.2002 23u00 (LT)
 einde analyseperiode : 01.01.2002 07u00 (LT)
 aantal nachten 31
 beoordelingsperiode **nachtperiode**
 23-07 u (LT)
 activiteitsgraad [%] 100,0%

Correlatiegegevens (*)

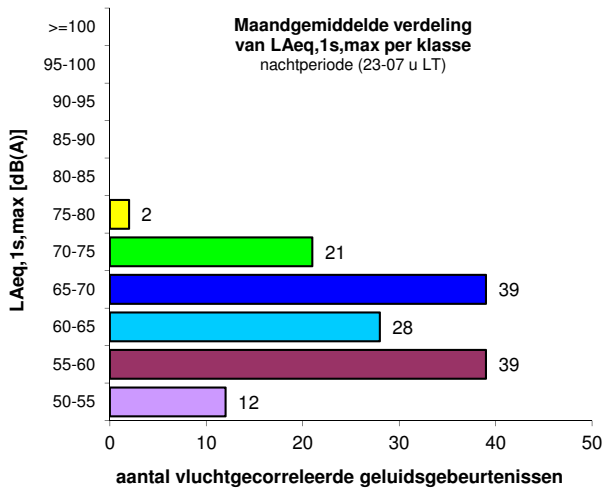
aantal beschouwde vliegbewegingen 649
 aantal geregistreerde geluidsgebeurtenissen (duur < 120 s) 325
 aantal vluchtgecorrleerde geluidsgebeurtenissen 141
 % correlatiescore - geluidsgebeurtenissen 43,4%
 % correlatiescore - beschouwde vliegbewegingen 21,7%
 (*) correlatie op basis van de vlucht- en radardata verstrekt door het Waalse gewest

Maandoverzicht

Aantal vluchtgecorrleerde geluidsgebeurtenissen per klasse van het maximaal geluidsdruk niveau (LAeq,1s,max) nachtperiode (23-07 u LT)



Distributie van vluchtgecorrleerde geluidsgebeurtenissen



Gemiddelde waarden per nacht

gemiddeld aantal gecorrleerde geluidsgebeurtenissen per nacht	4,5
---	------------

verdeling per klasse van LAmax	
50-55	0,4
55-60	1,3
60-65	0,9
65-70	1,3
70-75	0,7
75-80	0,1
80-85	0,0
85-90	0,0
> 90	0,0

overschrijdingsfrequentie (nxLAmax>X)	
nxLAmax>50	0,0
nxLAmax>55	0,0
nxLAmax>60	2,9
nxLAmax>65	2,0
nxLAmax>70	0,7
nxLAmax>75	0,1
nxLAmax>80	0,0
nxLAmax>85	0,0
nxLAmax>90	0,0

overschrijdingsniveau in dB(A) (LAmax,nx)	
LAmax,20x	0,0
LAmax,10x	0,0
LAmax,5x	0,0
LAmax,4x	55,6
LAmax,3x	59,5
LAmax,2x	64,6
LAmax,1x	68,5

Equivalent geluidsdruk niveau LAeq, 23-07 u tijdens beoordelingsperiode

LAeq,23-07u ("Lnight") in dB(A)	38,8
---------------------------------	-------------



Algemeen

begin analyseperiode : 17.05.2002 23u00 (LT)
 einde analyseperiode : 01.01.2003 07u00 (LT)
 aantal nachten 229

beoordelingsperiode **nachtperiode**
 23-07 u (LT)

activiteitsgraad [%] 91,4%

Correlatiegegevens (*)

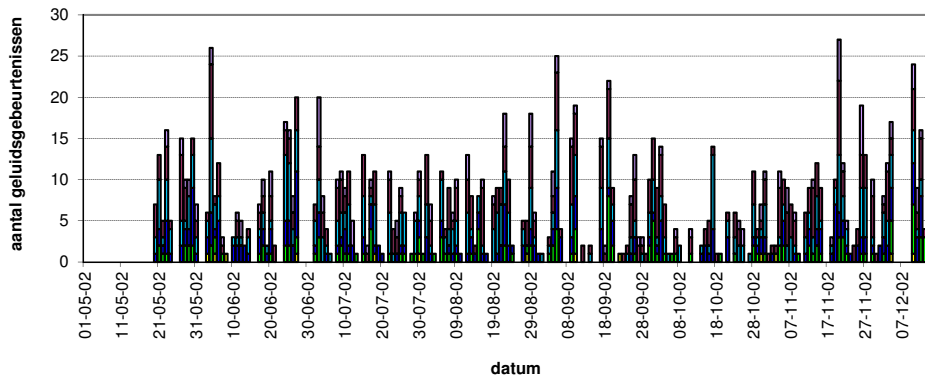
aantal beschouwde vliegbewegingen 5593
 aantal geregistreerde geluidsgebeurtenissen (duur < 120 s) 2159
 aantal vluchtgecorrleerde geluidsgebeurtenissen 1301

% correlatiescore - geluidsgebeurtenissen 60,3%
 % correlatiescore - beschouwde vliegbewegingen 23,3%

(*) correlatie op basis van de vlucht- en radarata verstrekt door het Waalse gewest

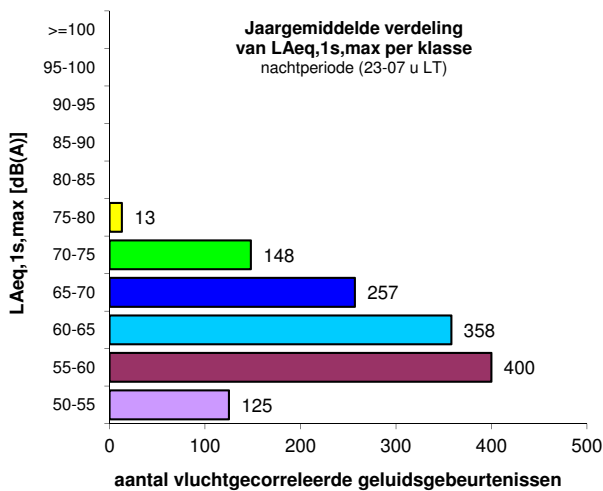
Maandoverzicht

Aantal vluchtgecorrleerde geluidsgebeurtenissen per klasse van het maximaal geluidsdrkniveau (LAeq,1s,max) nachtperiode (23-07 u LT)



activiteitsindicator

Distributie van vluchtgecorrleerde geluidsgebeurtenissen



Gemiddelde waarden per nacht

gemiddeld aantal gecorrleerde geluidsgebeurtenissen per nacht	6,2
---	------------

verdeling per klasse van LAmax	
50-55	0,6
55-60	1,9
60-65	1,7
65-70	1,2
70-75	0,7
75-80	0,1
80-85	0,0
85-90	0,0
> 90	0,0

overschrijdingsfrequentie (nxLAmax>X)	
nxLAmax>50	0,0
nxLAmax>55	0,0
nxLAmax>60	3,5
nxLAmax>65	1,9
nxLAmax>70	0,7
nxLAmax>75	0,1
nxLAmax>80	0,0
nxLAmax>85	0,0
nxLAmax>90	0,0

overschrijdingsniveau in dB(A) (LAmax,nx)	
LAmax,20x	0,0
LAmax,10x	0,0
LAmax,5x	55,7
LAmax,4x	58,5
LAmax,3x	61,3
LAmax,2x	64,5
LAmax,1x	68,3

Equivalent geluidsdrkniveau LAeq, 23-07 u tijdens beoordelingsperiode

LAeq,23-07u ('Lnight') in dB(A)	39,1
---------------------------------	-------------