



Algemeen

begin analyseperiode : 01.01.2015 23u00 (LT)
 einde analyseperiode : 01.02.2015 07u00 (LT)
 aantal nachten 31

beoordelingsperiode **nachtperiode**
 23-07 u (LT)

activiteitsgraad [%] 100,0%

Correlatiegegevens (*)

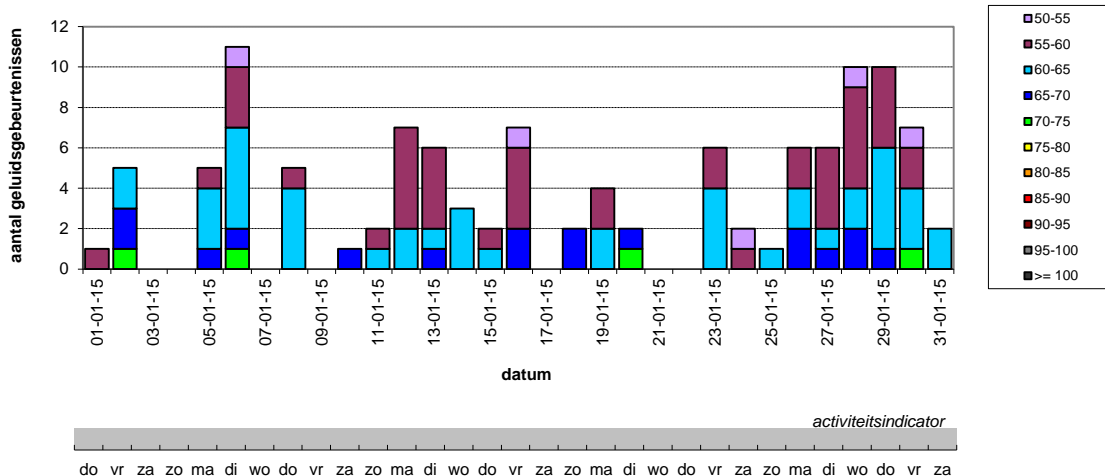
aantal beschouwde vliegbewegingen 717
 aantal geregistreerde geluidsgebeurtenissen (duur < 120 s) 716
 aantal vluchtgecorrleerde geluidsgebeurtenissen 113

% correlatiescore - geluidsgebeurtenissen 15,8%
 % correlatiescore - beschouwde vliegbewegingen 15,8%

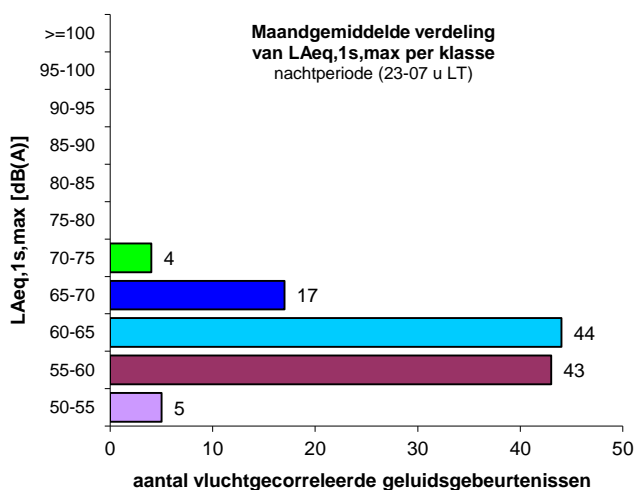
(*) correlatie op basis van de vlucht- en radardata verstrekt door het Waalse gewest

Maandoverzicht

Aantal vluchtgecorrleerde geluidsgebeurtenissen per klasse van het maximaal geluidsdrumniveau (LAeq,1s,max) nachtperiode (23-07 u LT)



Distributie van vluchtgecorrleerde geluidsgebeurtenissen



Gemiddelde waarden per nacht

gemiddeld aantal gecorrleerde geluidsgebeurtenissen per nacht	3,6
---	------------

verdeling per klasse van LAmax	
50-55	0,2
55-60	1,4
60-65	1,4
65-70	0,5
70-75	0,1
75-80	0,0
80-85	0,0
85-90	0,0
> 90	0,0

overschrijdingsfrequentie (nxLAmax>X)	
nxLAmax>50	0,0
nxLAmax>55	0,0
nxLAmax>60	2,1
nxLAmax>65	0,7
nxLAmax>70	0,1
nxLAmax>75	0,0
nxLAmax>80	0,0
nxLAmax>85	0,0
nxLAmax>90	0,0

overschrijdingsniveau in dB(A) (LAmax,nx)	
LAmax,20x	0,0
LAmax,10x	0,0
LAmax,5x	0,0
LAmax,4x	0,0
LAmax,3x	57,8
LAmax,2x	60,3
LAmax,1x	64,0

Equivalent geluidsdrumniveau LAeq, 23-07 u tijdens beoordelingsperiode

LAeq,23-07u ('Lnight') in dB(A)	34,4
---------------------------------	-------------



Algemeen

begin analyseperiode : 01.02.2015 23u00 (LT)
 einde analyseperiode : 01.03.2015 07u00 (LT)
 aantal nachten 28

beoordelingsperiode **nachtperiode**
 23-07 u (LT)

activiteitsgraad [%] 100,0%

Correlatiegegevens (*)

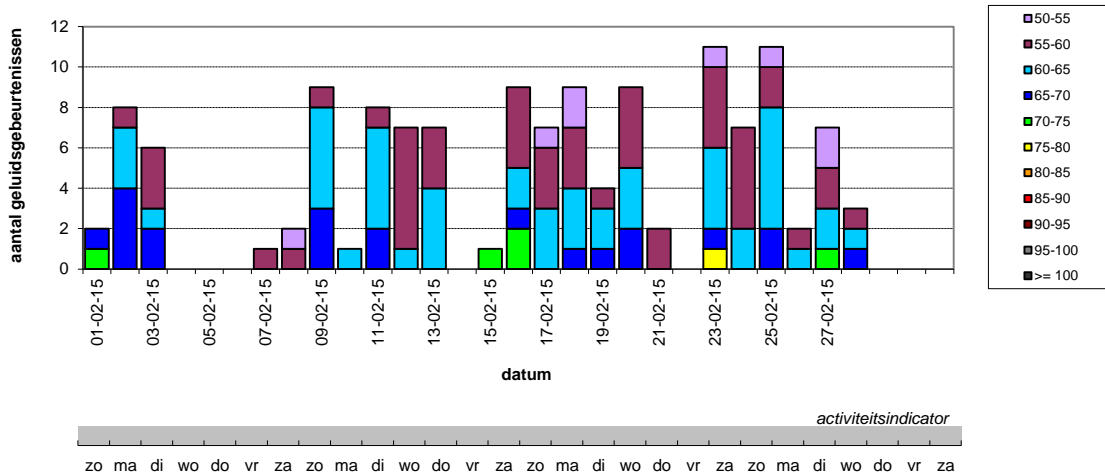
aantal beschouwde vliegbewegingen 675
 aantal geregistreerde geluidsgebeurtenissen (duur < 120 s) 503
 aantal vluchtgecorrleerde geluidsgebeurtenissen 133

% correlatiescore - geluidsgebeurtenissen 26,4%
 % correlatiescore - beschouwde vliegbewegingen 19,7%

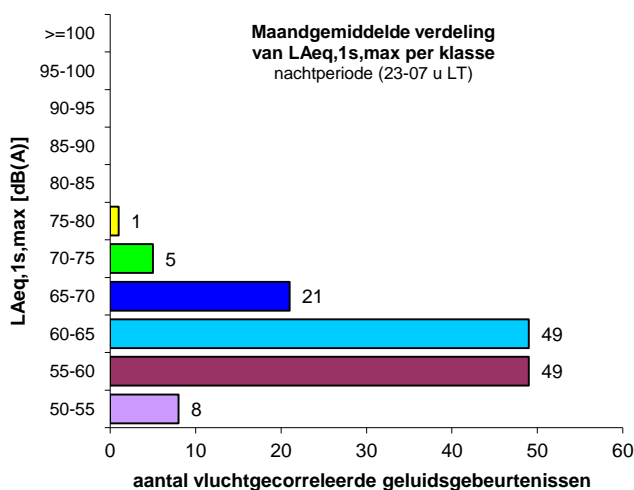
(*) correlatie op basis van de vlucht- en radardata verstrekt door het Waalse gewest

Maandoverzicht

Aantal vluchtgecorrleerde geluidsgebeurtenissen per klasse van het maximaal geluidsdrumniveau (LAeq,1s,max) nachtperiode (23-07 u LT)



Distributie van vluchtgecorrleerde geluidsgebeurtenissen



Gemiddelde waarden per nacht

gemiddeld aantal gecorrleerde geluidsgebeurtenissen per nacht	4,8
---	------------

verdeling per klasse van LAmax		
50-55		0,3
55-60		1,8
60-65		1,8
65-70		0,8
70-75		0,2
75-80		0,0
80-85		0,0
85-90		0,0
> 90		0,0

overschrijdingsfrequentie (nxLAmax>X)		
nxLAmax>50		0,0
nxLAmax>55		0,0
nxLAmax>60		2,7
nxLAmax>65		1,0
nxLAmax>70		0,2
nxLAmax>75		0,0
nxLAmax>80		0,0
nxLAmax>85		0,0
nxLAmax>90		0,0

overschrijdingsniveau in dB(A) (LAmax,nx)		
LAmax,20x		0,0
LAmax,10x		0,0
LAmax,5x		0,0
LAmax,4x		56,5
LAmax,3x		58,8
LAmax,2x		61,4
LAmax,1x		64,8

Equivalent geluidsdrumniveau LAeq, 23-07 u tijdens beoordelingsperiode

LAeq,23-07u ('Lnight') in dB(A)	36,3
---------------------------------	-------------



Algemeen

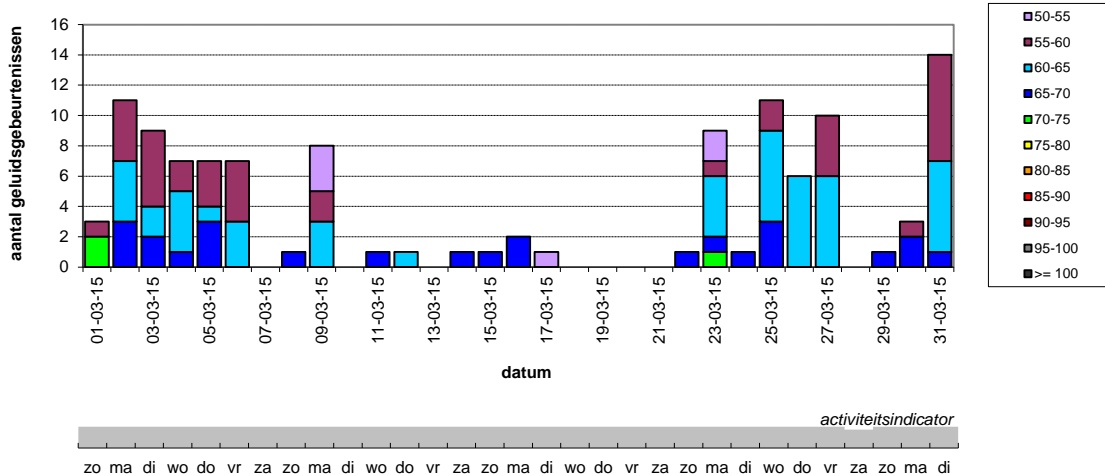
begin analyseperiode : 01.03.2015 23u00 (LT)
 einde analyseperiode : 01.04.2015 07u00 (LT)
 aantal nachten 31
 beoordelingsperiode **nachtperiode**
 23-07 u (LT)
 activiteitsgraad [%] 99,6%

Correlatiegegevens (*)

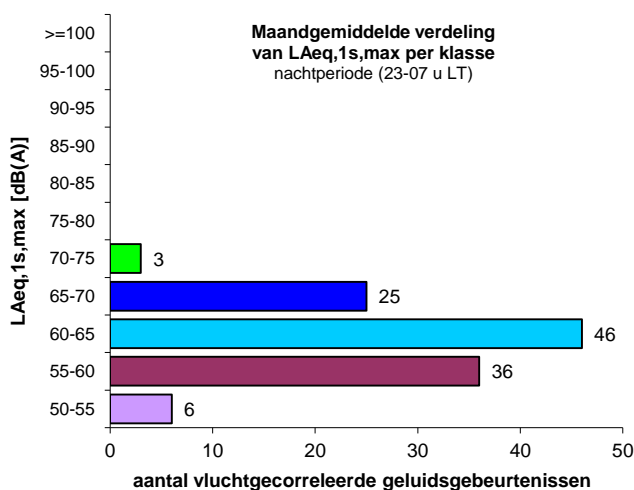
aantal beschouwde vliegbewegingen 612
 aantal geregistreerde geluidsgebeurtenissen (duur < 120 s) 506
 aantal vluchtgecorrleerde geluidsgebeurtenissen 116
 % correlatiescore - geluidsgebeurtenissen 22,9%
 % correlatiescore - beschouwde vliegbewegingen 19,0%
 (*) correlatie op basis van de vlucht- en radardata verstrekt door het Waalse gewest

Maandoverzicht

Aantal vluchtgecorrleerde geluidsgebeurtenissen per klasse van het maximaal geluidsdruk niveau (LAeq,1s,max) nachtperiode (23-07 u LT)



Distributie van vluchtgecorrleerde geluidsgebeurtenissen



Gemiddelde waarden per nacht

gemiddeld aantal gecorrleerde geluidsgebeurtenissen per nacht	3,8
---	------------

verdeling per klasse van LAmax	
50-55	0,2
55-60	1,2
60-65	1,5
65-70	0,8
70-75	0,1
75-80	0,0
80-85	0,0
85-90	0,0
> 90	0,0

overschrijdingsfrequentie (nxLAmax>X)	
nxLAmax>50	0,0
nxLAmax>55	0,0
nxLAmax>60	2,4
nxLAmax>65	0,9
nxLAmax>70	0,1
nxLAmax>75	0,0
nxLAmax>80	0,0
nxLAmax>85	0,0
nxLAmax>90	0,0

Equivalent geluidsdruk niveau LAeq, 23-07 u tijdens beoordelingsperiode

LAeq,23-07u ('Lnight') in dB(A)	35,3
---------------------------------	-------------

overschrijdingsniveau in dB(A) (LAmax,nx)	
LAmax,20x	0,0
LAmax,10x	0,0
LAmax,5x	0,0
LAmax,4x	0,0
LAmax,3x	57,5
LAmax,2x	61,2
LAmax,1x	64,5



Algemeen

begin analyseperiode : 01.04.2015 23u00 (LT)
 einde analyseperiode : 01.05.2015 07u00 (LT)
 aantal nachten 30

beoordelingsperiode **nachtperiode**
 23-07 u (LT)

activiteitsgraad [%] 100,0%

Correlatiegegevens (*)

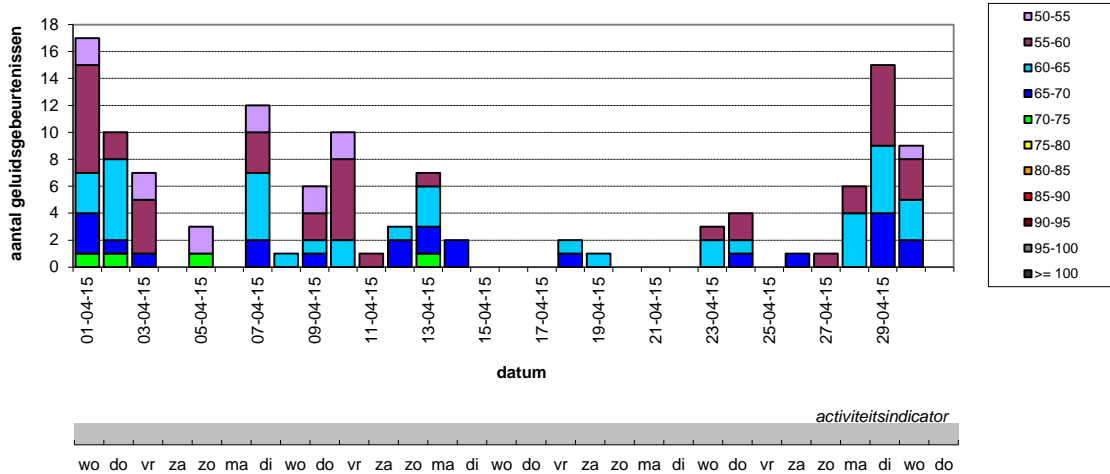
aantal beschouwde vliegbewegingen 663
 aantal geregistreerde geluidsgebeurtenissen (duur < 120 s) 307
 aantal vluchtgecorrleerde geluidsgebeurtenissen 121

% correlatiescore - geluidsgebeurtenissen 39,4%
 % correlatiescore - beschouwde vliegbewegingen 18,3%

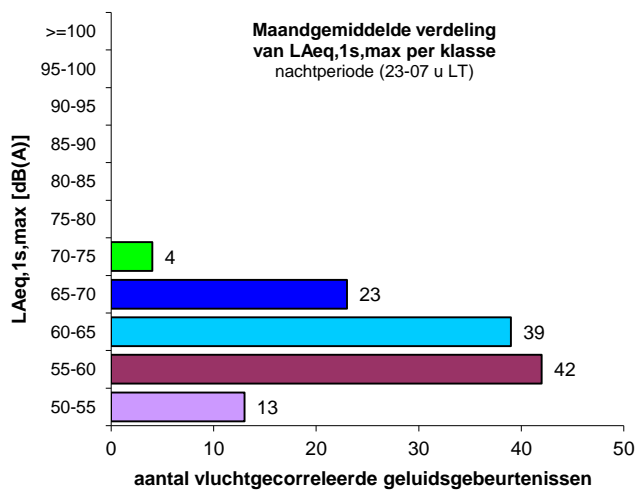
(*) correlatie op basis van de vlucht- en radardata verstrekt door het Waalse gewest

Maandoverzicht

Aantal vluchtgecorrleerde geluidsgebeurtenissen per klasse van het maximaal geluidsdrumniveau (LAeq,1s,max) nachtperiode (23-07 u LT)



Distributie van vluchtgecorrleerde geluidsgebeurtenissen



Gemiddelde waarden per nacht

gemiddeld aantal gecorrleerde geluidsgebeurtenissen per nacht	4,0
---	------------

verdeling per klasse van LAmax	
50-55	0,4
55-60	1,4
60-65	1,3
65-70	0,8
70-75	0,1
75-80	0,0
80-85	0,0
85-90	0,0
> 90	0,0

overschrijdingsfrequentie (nxLAmax>X)	
nxLAmax>50	0,0
nxLAmax>55	0,0
nxLAmax>60	2,2
nxLAmax>65	0,9
nxLAmax>70	0,1
nxLAmax>75	0,0
nxLAmax>80	0,0
nxLAmax>85	0,0
nxLAmax>90	0,0

overschrijdingsniveau in dB(A) (LAmax,nx)	
LAmax,20x	0,0
LAmax,10x	0,0
LAmax,5x	0,0
LAmax,4x	51,4
LAmax,3x	57,5
LAmax,2x	61,1
LAmax,1x	64,7

Equivalent geluidsdrumniveau LAeq, 23-07 u tijdens beoordelingsperiode

LAeq,23-07u ('Lnight') in dB(A)	35,3
---------------------------------	-------------



Algemeen

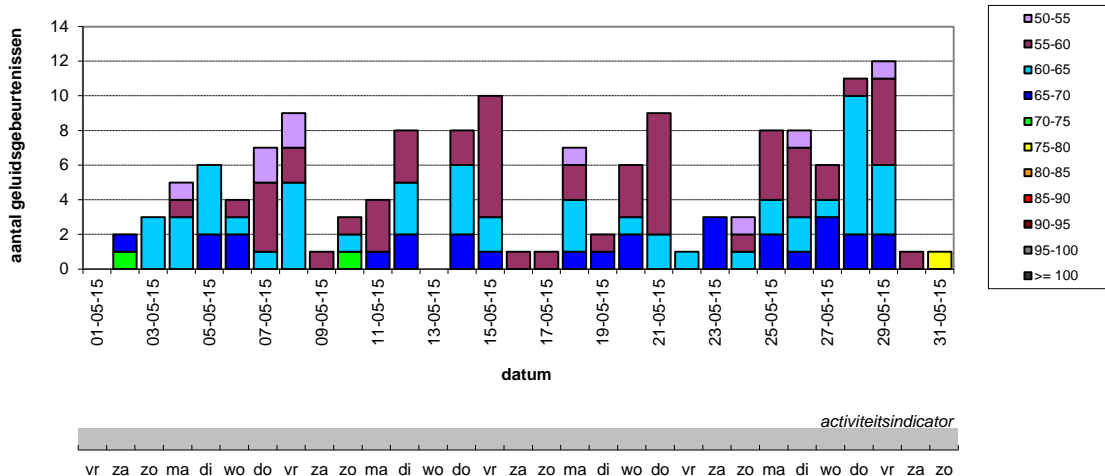
begin analyseperiode : 01.05.2015 23u00 (LT)
 einde analyseperiode : 01.06.2015 07u00 (LT)
 aantal nachten 31
 beoordelingsperiode **nachtperiode**
 23-07 u (LT)
 activiteitsgraad [%] 100,0%

Correlatiegegevens (*)

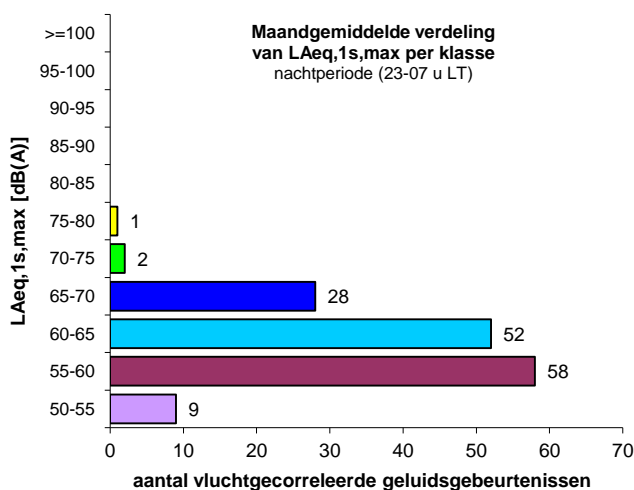
aantal beschouwde vliegbewegingen 773
 aantal geregistreerde geluidsgebeurtenissen (duur < 120 s) 311
 aantal vluchtgecorrleerde geluidsgebeurtenissen 150
 % correlatiescore - geluidsgebeurtenissen 48,2%
 % correlatiescore - beschouwde vliegbewegingen 19,4%
 (*) correlatie op basis van de vlucht- en radarata verstrekt door het Waalse gewest

Maandoverzicht

Aantal vluchtgecorrleerde geluidsgebeurtenissen per klasse van het maximaal geluidsdruk niveau (LAeq,1s,max) nachtperiode (23-07 u LT)



Distributie van vluchtgecorrleerde geluidsgebeurtenissen



Gemiddelde waarden per nacht

gemiddeld aantal gecorrleerde geluidsgebeurtenissen per nacht	4,8
---	------------

verdeling per klasse van LAmax	
50-55	0,3
55-60	1,9
60-65	1,7
65-70	0,9
70-75	0,1
75-80	0,0
80-85	0,0
85-90	0,0
> 90	0,0

overschrijdingsfrequentie (nxLAmax>X)	
nxLAmax>50	0,0
nxLAmax>55	0,0
nxLAmax>60	2,7
nxLAmax>65	1,0
nxLAmax>70	0,1
nxLAmax>75	0,0
nxLAmax>80	0,0
nxLAmax>85	0,0
nxLAmax>90	0,0

overschrijdingsniveau in dB(A) (LAmax,nx)	
LAmax,20x	0,0
LAmax,10x	0,0
LAmax,5x	0,0
LAmax,4x	56,8
LAmax,3x	59,3
LAmax,2x	62,0
LAmax,1x	64,9

Equivalent geluidsdruk niveau LAeq, 23-07 u tijdens beoordelingsperiode

LAeq,23-07u ('Lnight') in dB(A)	36,3
---------------------------------	-------------



Algemeen

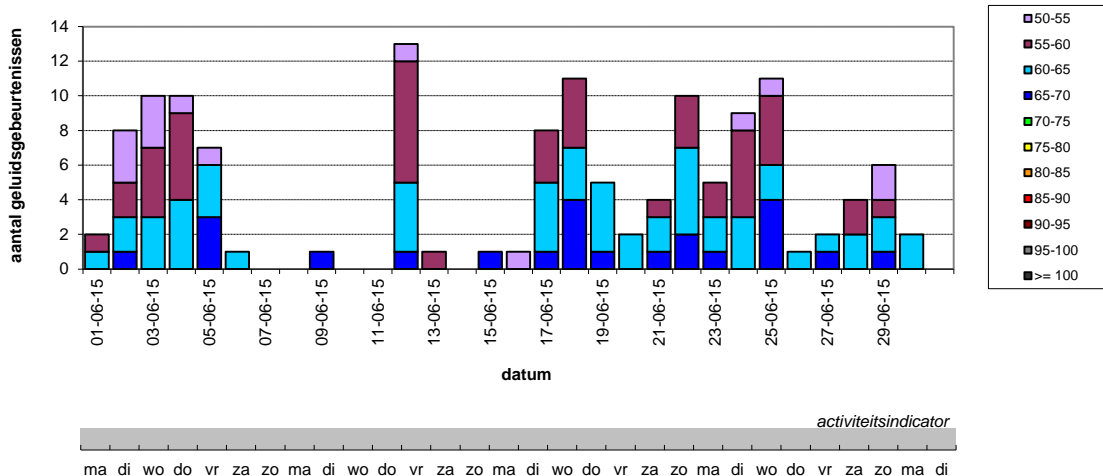
begin analyseperiode : 01.06.2015 23u00 (LT)
 einde analyseperiode : 01.07.2015 07u00 (LT)
 aantal nachten 30
 beoordelingsperiode **nachtperiode**
 23-07 u (LT)
 activiteitsgraad [%] 100,0%

Correlatiegegevens (*)

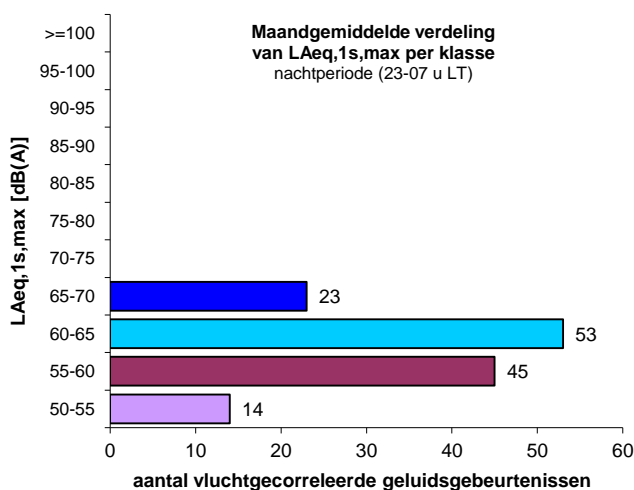
aantal beschouwde vliegbewegingen 842
 aantal geregistreerde geluidsgebeurtenissen (duur < 120 s) 337
 aantal vluchtgecorrleerde geluidsgebeurtenissen 135
 % correlatiescore - geluidsgebeurtenissen 40,1%
 % correlatiescore - beschouwde vliegbewegingen 16,0%
 (*) correlatie op basis van de vlucht- en radardata verstrekt door het Waalse gewest

Maandoverzicht

Aantal vluchtgecorrleerde geluidsgebeurtenissen per klasse van het maximaal geluidsdrumniveau (LAeq,1s,max) nachtperiode (23-07 u LT)



Distributie van vluchtgecorrleerde geluidsgebeurtenissen



Gemiddelde waarden per nacht

gemiddeld aantal gecorrleerde geluidsgebeurtenissen per nacht	4,5
---	------------

verdeling per klasse van LAmax	
50-55	0,5
55-60	1,5
60-65	1,8
65-70	0,8
70-75	0,0
75-80	0,0
80-85	0,0
85-90	0,0
> 90	0,0

overschrijdingsfrequentie (nxLAmax>X)	
nxLAmax>50	0,0
nxLAmax>55	0,0
nxLAmax>60	2,5
nxLAmax>65	0,8
nxLAmax>70	0,0
nxLAmax>75	0,0
nxLAmax>80	0,0
nxLAmax>85	0,0
nxLAmax>90	0,0

overschrijdingsniveau in dB(A) (LAmax,nx)	
LAmax,20x	0,0
LAmax,10x	0,0
LAmax,5x	0,0
LAmax,4x	55,1
LAmax,3x	58,4
LAmax,2x	61,6
LAmax,1x	64,0

Equivalent geluidsdrumniveau LAeq, 23-07 u tijdens beoordelingsperiode

LAeq,23-07u ('Lnight') in dB(A)	35,2
---------------------------------	-------------



Algemeen

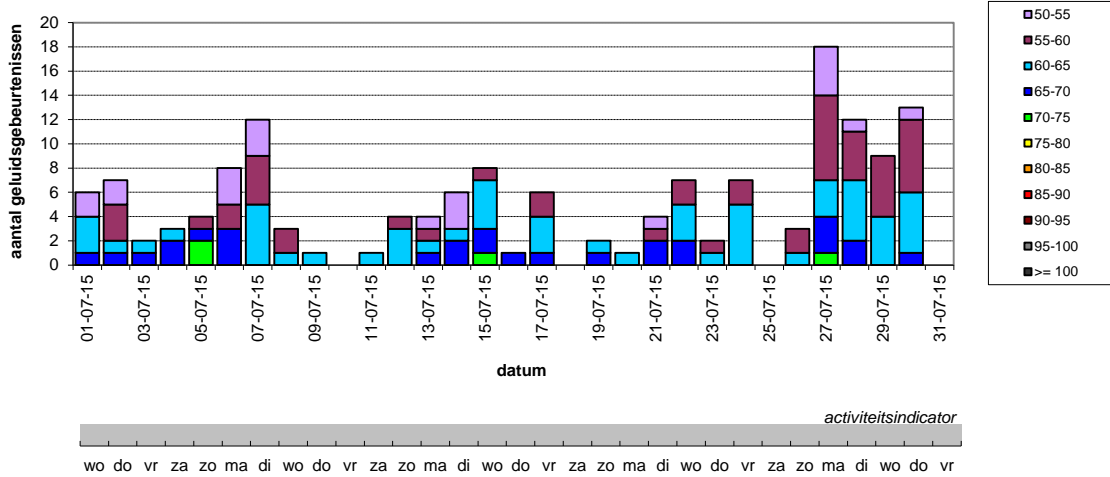
begin analyseperiode : 01.07.2015 23u00 (LT)
 einde analyseperiode : 01.08.2015 07u00 (LT)
 aantal nachten 31
 beoordelingsperiode **nachtperiode**
 23-07 u (LT)
 activiteitsgraad [%] 100,0%

Correlatiegegevens (*)

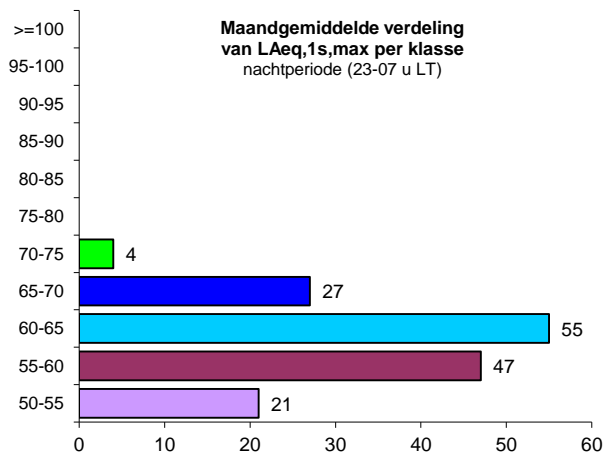
aantal beschouwde vliegbewegingen 835
 aantal geregistreerde geluidsgebeurtenissen (duur < 120 s) 382
 aantal vluchtgecorrleerde geluidsgebeurtenissen 154
 % correlatiescore - geluidsgebeurtenissen 40,3%
 % correlatiescore - beschouwde vliegbewegingen 18,4%
 (*) correlatie op basis van de vlucht- en radardata verstrekt door het Waalse gewest

Maandoverzicht

Aantal vluchtgecorrleerde geluidsgebeurtenissen per klasse van het maximaal geluidsdrumniveau (LAeq,1s,max) nachtperiode (23-07 u LT)



Distributie van vluchtgecorrleerde geluidsgebeurtenissen



Gemiddelde waarden per nacht

gemiddeld aantal gecorrleerde geluidsgebeurtenissen per nacht	5,0
---	------------

verdeling per klasse van LAmax	
50-55	0,7
55-60	1,5
60-65	1,8
65-70	0,9
70-75	0,1
75-80	0,0
80-85	0,0
85-90	0,0
> 90	0,0

overschrijdingsfrequentie (nxLAmax>X)	
nxLAmax>50	0,0
nxLAmax>55	0,0
nxLAmax>60	2,8
nxLAmax>65	1,0
nxLAmax>70	0,1
nxLAmax>75	0,0
nxLAmax>80	0,0
nxLAmax>85	0,0
nxLAmax>90	0,0

overschrijdingsniveau in dB(A) (LAmax,nx)	
LAmax,20x	0,0
LAmax,10x	0,0
LAmax,5x	0,0
LAmax,4x	56,1
LAmax,3x	59,3
LAmax,2x	61,2
LAmax,1x	64,9

Equivalent geluidsdrumniveau LAeq, 23-07 u tijdens beoordelingsperiode

LAeq,23-07u ('Lnight') in dB(A)	35,9
---------------------------------	-------------



Algemeen

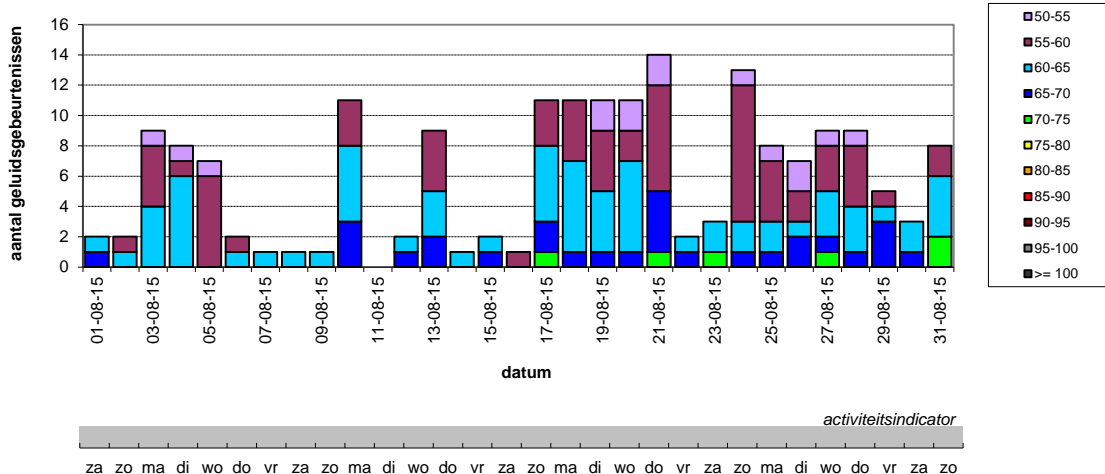
begin analyseperiode : 01.08.2015 23u00 (LT)
 einde analyseperiode : 01.09.2015 07u00 (LT)
 aantal nachten 31
 beoordelingsperiode **nachtperiode**
 23-07 u (LT)
 activiteitsgraad [%] 100,0%

Correlatiegegevens (*)

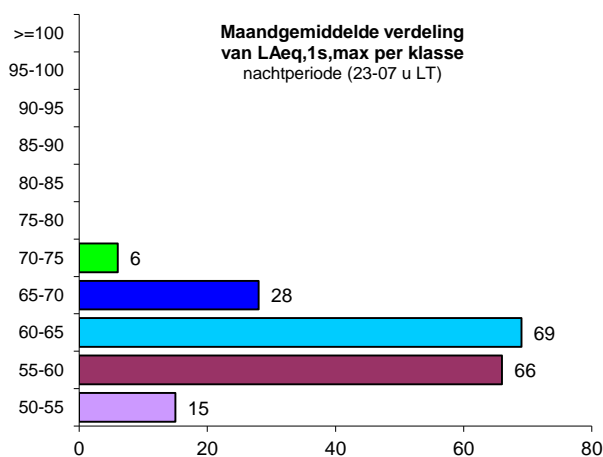
aantal beschouwde vliegbewegingen 817
 aantal geregistreerde geluidsgebeurtenissen (duur < 120 s) 551
 aantal vluchtgecorrleerde geluidsgebeurtenissen 184
 % correlatiescore - geluidsgebeurtenissen 33,4%
 % correlatiescore - beschouwde vliegbewegingen 22,5%
 (*) correlatie op basis van de vlucht- en radardata verstrekt door het Waalse gewest

Maandoverzicht

Aantal vluchtgecorrleerde geluidsgebeurtenissen per klasse van het maximaal geluidsdruk niveau (LAeq,1s,max) nachtperiode (23-07 u LT)



Distributie van vluchtgecorrleerde geluidsgebeurtenissen



Gemiddelde waarden per nacht

gemiddeld aantal gecorrleerde geluidsgebeurtenissen per nacht	5,9
---	------------

verdeling per klasse van LAmax		
50-55	0,5	
55-60	2,1	
60-65	2,2	
65-70	0,9	
70-75	0,2	
75-80	0,0	
80-85	0,0	
85-90	0,0	
> 90	0,0	

overschrijdingsfrequentie (nxLAmax>X)		
nxLAmax>50	0,0	
nxLAmax>55	0,0	
nxLAmax>60	3,3	
nxLAmax>65	1,1	
nxLAmax>70	0,2	
nxLAmax>75	0,0	
nxLAmax>80	0,0	
nxLAmax>85	0,0	
nxLAmax>90	0,0	

overschrijdingsniveau in dB(A) (LAmax,nx)		
LAmax,20x	0,0	
LAmax,10x	0,0	
LAmax,5x	56,0	
LAmax,4x	58,2	
LAmax,3x	60,3	
LAmax,2x	62,6	
LAmax,1x	65,3	

Equivalent geluidsdruk niveau LAeq, 23-07 u tijdens beoordelingsperiode

LAeq,23-07u ('Lnight') in dB(A)	37,0
---------------------------------	-------------



Algemeen

begin analyseperiode : 01.09.2015 23u00 (LT)
 einde analyseperiode : 01.10.2015 07u00 (LT)
 aantal nachten 30

beoordelingsperiode **nachtperiode**
 23-07 u (LT)

activiteitsgraad [%] 100,0%

Correlatiegegevens (*)

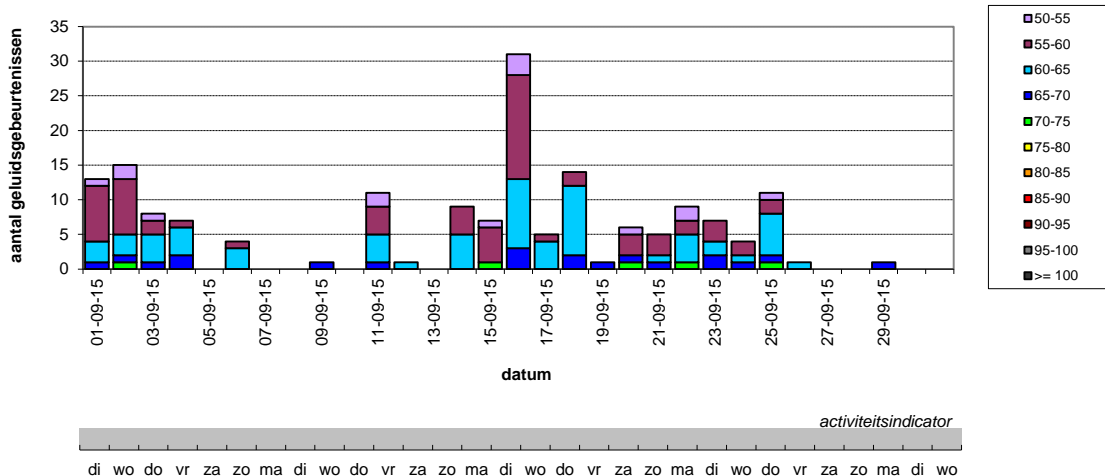
aantal beschouwde vliegbewegingen 829
 aantal geregistreerde geluidsgebeurtenissen (duur < 120 s) 349
 aantal vluchtgecorrleerde geluidsgebeurtenissen 171

% correlatiescore - geluidsgebeurtenissen 49,0%
 % correlatiescore - beschouwde vliegbewegingen 20,6%

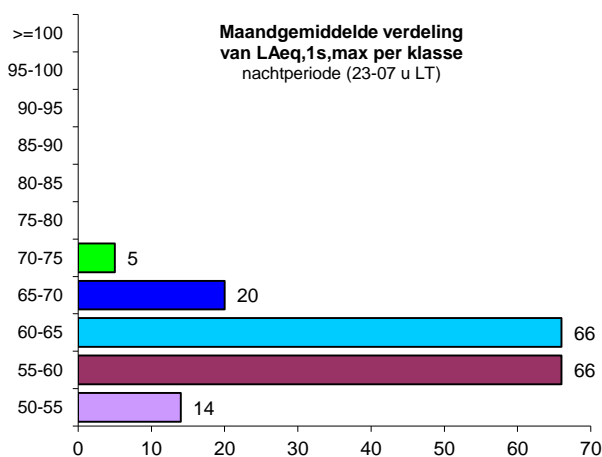
(*) correlatie op basis van de vlucht- en radardata verstrekt door het Waalse gewest

Maandoverzicht

Aantal vluchtgecorrleerde geluidsgebeurtenissen per klasse van het maximaal geluidsdruk niveau (LAeq,1s,max) nachtperiode (23-07 u LT)



Distributie van vluchtgecorrleerde geluidsgebeurtenissen



Gemiddelde waarden per nacht

gemiddeld aantal gecorrleerde geluidsgebeurtenissen per nacht	5,7
---	------------

verdeling per klasse van LAmax	
50-55	0,5
55-60	2,2
60-65	2,2
65-70	0,7
70-75	0,2
75-80	0,0
80-85	0,0
85-90	0,0
> 90	0,0

overschrijdingsfrequentie (nxLAmax>X)	
nxLAmax>50	0,0
nxLAmax>55	0,0
nxLAmax>60	3,0
nxLAmax>65	0,8
nxLAmax>70	0,2
nxLAmax>75	0,0
nxLAmax>80	0,0
nxLAmax>85	0,0
nxLAmax>90	0,0

overschrijdingsniveau in dB(A) (LAmax,nx)	
LAmax,20x	0,0
LAmax,10x	0,0
LAmax,5x	55,4
LAmax,4x	57,8
LAmax,3x	60,1
LAmax,2x	61,7
LAmax,1x	64,1

Equivalent geluidsdruk niveau LAeq, 23-07 u tijdens beoordelingsperiode

LAeq,23-07u ('Lnight') in dB(A)	36,2
---------------------------------	-------------



Algemeen

begin analyseperiode : 01.10.2015 23u00 (LT)
 einde analyseperiode : 01.11.2015 07u00 (LT)
 aantal nachten 31

beoordelingsperiode **nachtperiode**
 23-07 u (LT)

activiteitsgraad [%] 100,0%

Correlatiegegevens (*)

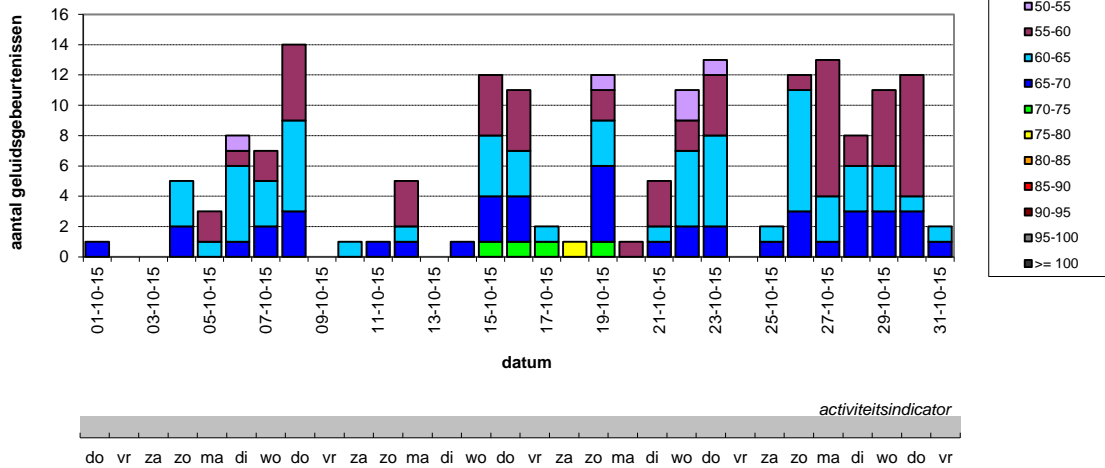
aantal beschouwde vliegbewegingen 744
 aantal geregistreerde geluidsgebeurtenissen (duur < 120 s) 278
 aantal vluchtgecorrleerde geluidsgebeurtenissen 174

% correlatiescore - geluidsgebeurtenissen 62,6%
 % correlatiescore - beschouwde vliegbewegingen 23,4%

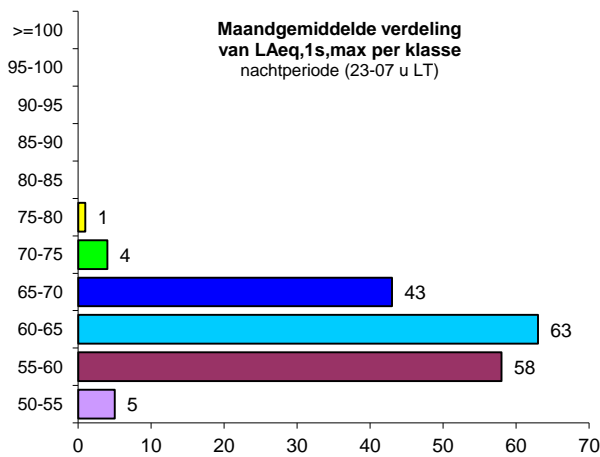
(*) correlatie op basis van de vlucht- en radardata verstrekt door het Waalse gewest

Maandoverzicht

Aantal vluchtgecorrleerde geluidsgebeurtenissen per klasse van het maximaal geluidsdruk niveau (LAeq,1s,max) nachtperiode (23-07 u LT)



Distributie van vluchtgecorrleerde geluidsgebeurtenissen



Gemiddelde waarden per nacht

gemiddeld aantal gecorrleerde geluidsgebeurtenissen per nacht	5,6
---	------------

verdeling per klasse van LAmax		
50-55		0,2
55-60		1,9
60-65		2,0
65-70		1,4
70-75		0,1
75-80		0,0
80-85		0,0
85-90		0,0
> 90		0,0

overschrijdingsfrequentie (nxLAmax>x)		
nxLAmax>50		0,0
nxLAmax>55		0,0
nxLAmax>60		3,6
nxLAmax>65		1,5
nxLAmax>70		0,2
nxLAmax>75		0,0
nxLAmax>80		0,0
nxLAmax>85		0,0
nxLAmax>90		0,0

overschrijdingsniveau in dB(A) (LAmax,nx)		
LAmax,20x		0,0
LAmax,10x		0,0
LAmax,5x		56,1
LAmax,4x		58,7
LAmax,3x		61,4
LAmax,2x		63,2
LAmax,1x		66,4

Equivalent geluidsdruk niveau LAeq, 23-07 u tijdens beoordelingsperiode

LAeq,23-07u ('Lnight') in dB(A)	37,7
---------------------------------	-------------



Algemeen

begin analyseperiode : 01.11.2015 23u00 (LT)
 einde analyseperiode : 01.12.2015 07u00 (LT)
 aantal nachten 30

beoordelingsperiode **nachtperiode**
 23-07 u (LT)

activiteitsgraad [%] 100,0%

Correlatiegegevens (*)

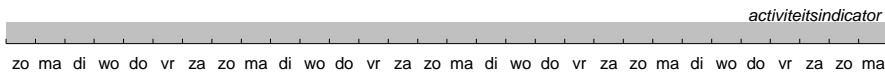
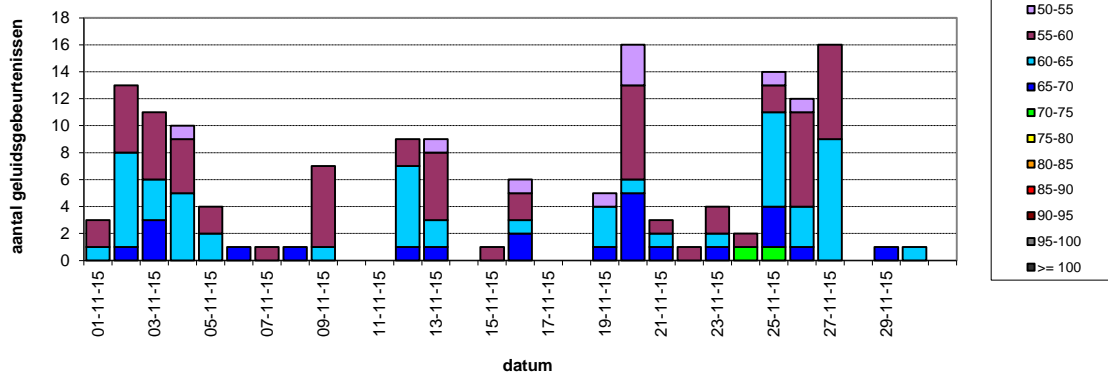
aantal beschouwde vliegbewegingen 874
 aantal geregistreerde geluidsgebeurtenissen (duur < 120 s) 553
 aantal vluchtgecorrleerde geluidsgebeurtenissen 151

% correlatiescore - geluidsgebeurtenissen 27,3%
 % correlatiescore - beschouwde vliegbewegingen 17,3%

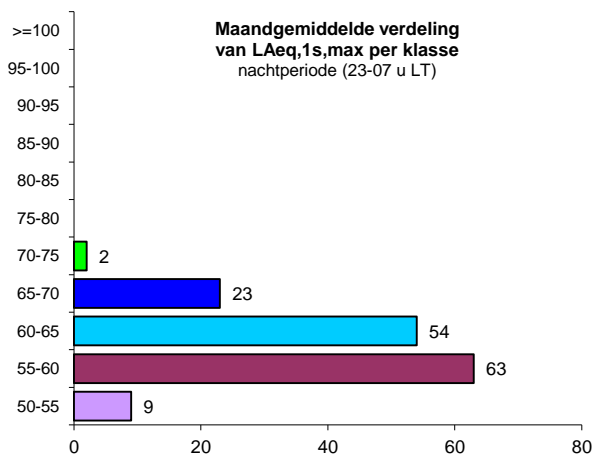
(*) correlatie op basis van de vlucht- en radardata verstrekt door het Waalse gewest

Maandoverzicht

Aantal vluchtgecorrleerde geluidsgebeurtenissen per klasse van het maximaal geluidsdrukkniveau (LAeq,1s,max) nachtperiode (23-07 u LT)



Distributie van vluchtgecorrleerde geluidsgebeurtenissen



Gemiddelde waarden per nacht

gemiddeld aantal gecorrleerde geluidsgebeurtenissen per nacht	5,0
---	------------

verdeling per klasse van LAmax		
50-55	0,3	
55-60	2,1	
60-65	1,8	
65-70	0,8	
70-75	0,1	
75-80	0,0	
80-85	0,0	
85-90	0,0	
> 90	0,0	

overschrijdingsfrequentie (nxLAmax>x)		
nxLAmax>50	0,0	
nxLAmax>55	0,0	
nxLAmax>60	2,6	
nxLAmax>65	0,8	
nxLAmax>70	0,1	
nxLAmax>75	0,0	
nxLAmax>80	0,0	
nxLAmax>85	0,0	
nxLAmax>90	0,0	

overschrijdingsniveau in dB(A) (LAmax,nx)		
LAmax,20x	0,0	
LAmax,10x	0,0	
LAmax,5x	52,7	
LAmax,4x	57,1	
LAmax,3x	59,1	
LAmax,2x	61,6	
LAmax,1x	64,3	

Equivalent geluidsdrukkniveau LAeq, 23-07 u tijdens beoordelingsperiode

LAeq,23-07u ('Lnight') in dB(A)	35,8
---------------------------------	-------------



Algemeen

begin analyseperiode : 01.12.2015 23u00 (LT)
 einde analyseperiode : 01.01.2016 07u00 (LT)
 aantal nachten 31

beoordelingsperiode **nachtperiode**
 23-07 u (LT)

activiteitsgraad [%] 100,0%

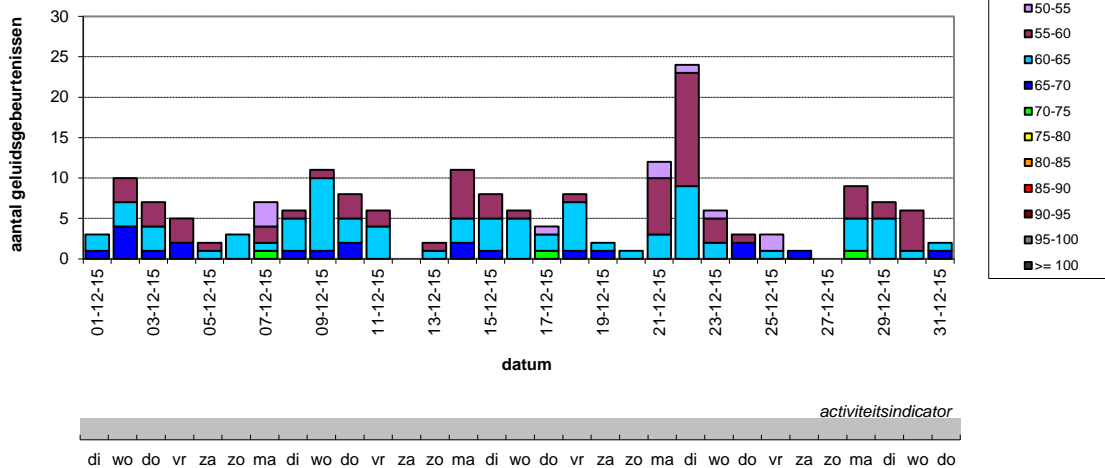
Correlatiegegevens (*)

aantal beschouwde vliegbewegingen 869
 aantal geregistreerde geluidsgebeurtenissen (duur < 120 s) 768
 aantal vluchtgecorrleerde geluidsgebeurtenissen 183

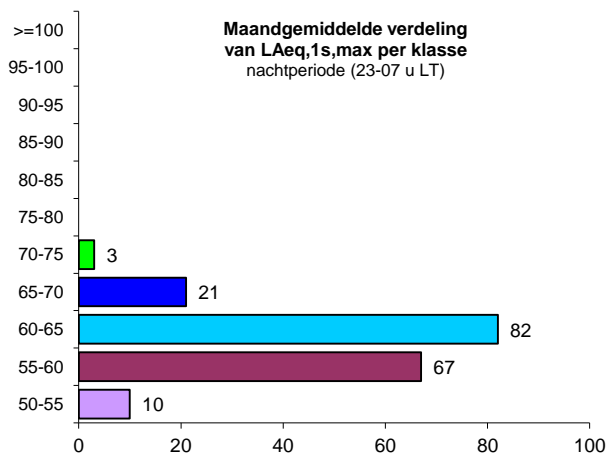
% correlatiescore - geluidsgebeurtenissen 23,8%
 % correlatiescore - beschouwde vliegbewegingen 21,1%

(*) correlatie op basis van de vlucht- en radardata verstrekt door het Waalse gewest

Maandoverzicht



Distributie van vluchtgecorrleerde geluidsgebeurtenissen



Gemiddelde waarden per nacht

gemiddeld aantal gecorrleerde geluidsgebeurtenissen per nacht	5,9
---	------------

verdeling per klasse van LAmax		
50-55	0,3	
55-60	2,2	
60-65	2,6	
65-70	0,7	
70-75	0,1	
75-80	0,0	
80-85	0,0	
85-90	0,0	
> 90	0,0	

overschrijdingsfrequentie (nxLAmax>x)		
nxLAmax>50	0,0	
nxLAmax>55	0,0	
nxLAmax>60	3,4	
nxLAmax>65	0,8	
nxLAmax>70	0,1	
nxLAmax>75	0,0	
nxLAmax>80	0,0	
nxLAmax>85	0,0	
nxLAmax>90	0,0	

overschrijdingsniveau in dB(A) (LAmax,nx)		
LAmax,20x	0,0	
LAmax,10x	0,0	
LAmax,5x	56,5	
LAmax,4x	58,7	
LAmax,3x	60,5	
LAmax,2x	62,2	
LAmax,1x	64,2	

Equivalent geluidsdruk niveau LAeq, 23-07 u tijdens beoordelingsperiode

LAeq,23-07u ('Lnight') in dB(A)	36,4
---------------------------------	-------------



Algemeen

begin analyseperiode : 01.01.2015 23u00 (LT)
 einde analyseperiode : 01.01.2016 07u00 (LT)
 aantal nachten 365

beoordelingsperiode **nachtperiode**
 23-07 u (LT)

activiteitsgraad [%] 100,0%

Correlatiegegevens (*)

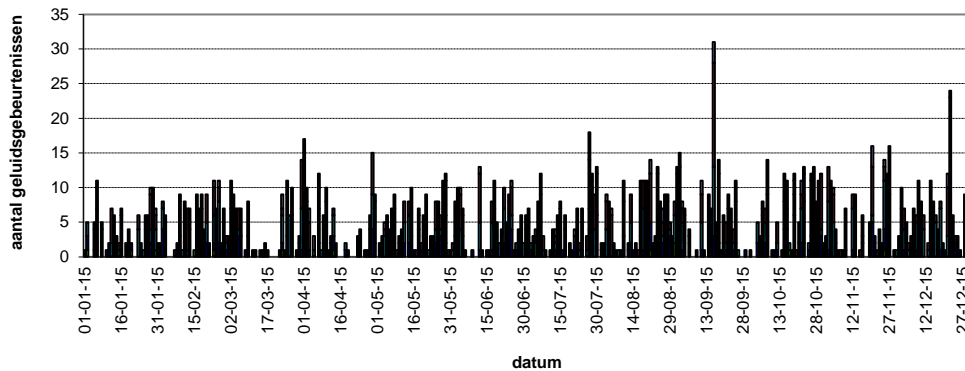
aantal beschouwde vliegbewegingen 9250
 aantal geregistreerde geluidsgebeurtenissen (duur < 120 s) 5561
 aantal vluchtgecorrleerde geluidsgebeurtenissen 1785

% correlatiescore - geluidsgebeurtenissen 32,1%
 % correlatiescore - beschouwde vliegbewegingen 19,3%

(*) correlatie op basis van de vlucht- en radardata verstrekt door het Waalse gewest

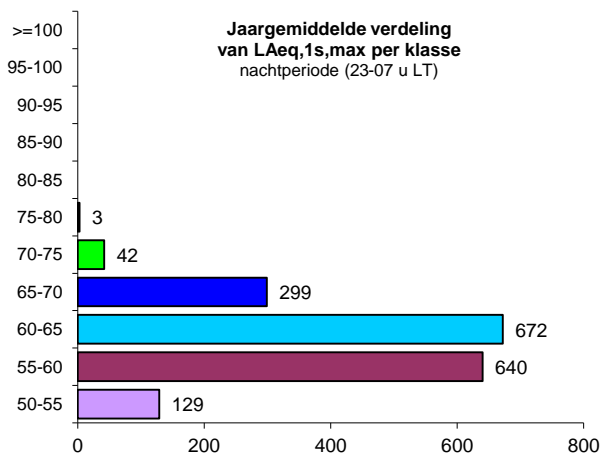
Maandoverzicht

Aantal vluchtgecorrleerde geluidsgebeurtenissen per klasse van het maximaal geluidsdruk niveau (LAeq,1s,max) nachtperiode (23-07 u LT)



activiteitsindicator

Distributie van vluchtgecorrleerde geluidsgebeurtenissen



Gemiddelde waarden per nacht

gemiddeld aantal gecorrleerde geluidsgebeurtenissen per nacht	4,9
---	------------

verdeling per klasse van LAmax	Waarde
50-55	0,4
55-60	1,8
60-65	1,8
65-70	0,8
70-75	0,1
75-80	0,0
80-85	0,0
85-90	0,0
> 90	0,0

overschrijdingfrequentie (nxLAmax>x)	Waarde
nxLAmax>50	0,0
nxLAmax>55	0,0
nxLAmax>60	2,8
nxLAmax>65	0,9
nxLAmax>70	0,1
nxLAmax>75	0,0
nxLAmax>80	0,0
nxLAmax>85	0,0
nxLAmax>90	0,0

overschrijdingsniveau in dB(A) (LAmax,nx)	Waarde
LAmax,20x	0,0
LAmax,10x	0,0
LAmax,5x	0,0
LAmax,4x	56,8
LAmax,3x	59,4
LAmax,2x	61,7
LAmax,1x	64,8

Equivalent geluidsdruk niveau LAeq, 23-07 u tijdens beoordelingsperiode

LAeq,23-07u ('Lnight') in dB(A)	36,1
---------------------------------	-------------