



**Algemeen**

begin analyseperiode : 01.01.2013 23u00 (LT)  
 einde analyseperiode : 01.02.2013 07u00 (LT)  
 aantal nachten 31

beoordelingsperiode **nachtperiode**  
 23-07 u (LT)

activiteitsgraad [%] 100,0%

**Correlatiegegevens (\*)**

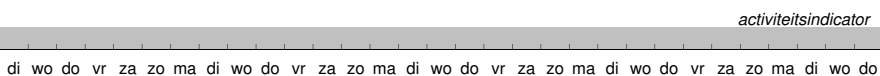
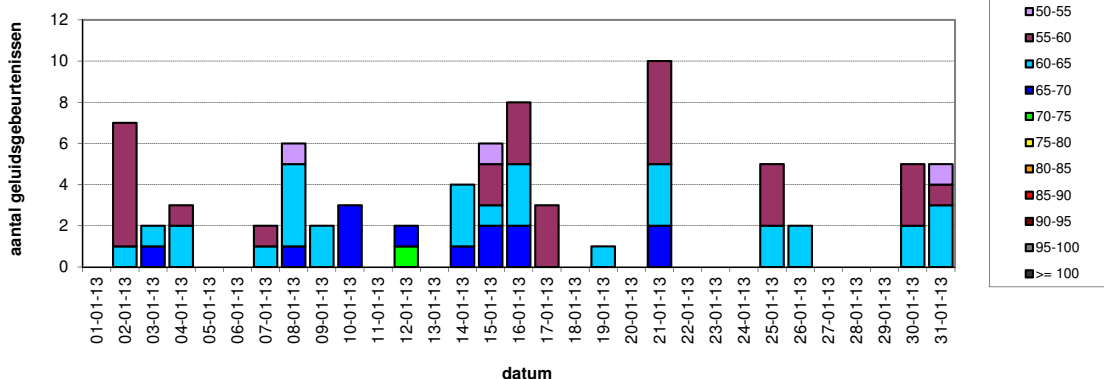
aantal beschouwde vliegbewegingen 589  
 aantal geregistreerde geluidsgebeurtenissen (duur < 120 s) 436  
 aantal vluchtgecorrleerde geluidsgebeurtenissen 76

% correlatiescore - geluidsgebeurtenissen 17,4%  
 % correlatiescore - beschouwde vliegbewegingen 12,9%

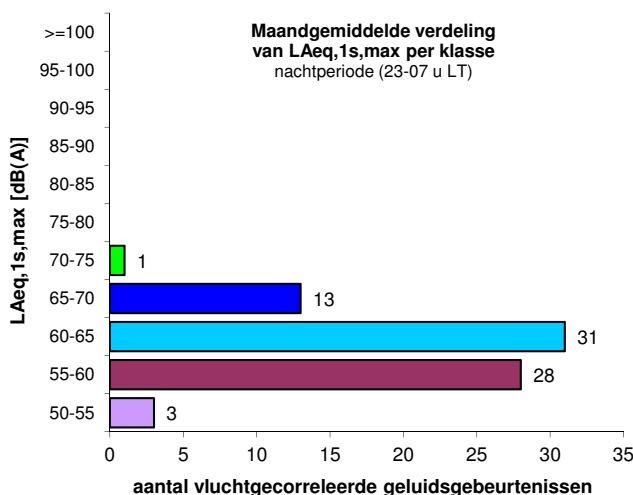
(\*) correlatie op basis van de vlucht- en radardata verstrekt door het Waalse gewest

**Maandoverzicht**

Aantal vluchtgecorrleerde geluidsgebeurtenissen per klasse van het maximaal geluidsdruk niveau (LAeq,1s,max) nachtperiode (23-07 u LT)



**Distributie van vluchtgecorrleerde geluidsgebeurtenissen**



**Gemiddelde waarden per nacht**

gemiddeld aantal gecorrleerde geluidsgebeurtenissen per nacht	2,5
---	-----

verdeling per klasse van LAmax	
50-55	0,1
55-60	0,9
60-65	1,0
65-70	0,4
70-75	0,0
75-80	0,0
80-85	0,0
85-90	0,0
> 90	0,0

overschrijdingsfrequentie (nxLAmax>X)	
nxLAmax>50	0,0
nxLAmax>55	0,0
nxLAmax>60	1,5
nxLAmax>65	0,5
nxLAmax>70	0,0
nxLAmax>75	0,0
nxLAmax>80	0,0
nxLAmax>85	0,0
nxLAmax>90	0,0

overschrijdingsniveau in dB(A) (LAmax,nx)	
LAmax,20x	0,0
LAmax,10x	0,0
LAmax,5x	0,0
LAmax,4x	0,0
LAmax,3x	0,0
LAmax,2x	57,3
LAmax,1x	61,9

**Equivalent geluidsdruk niveau LAeq, 23-07 u tijdens beoordelingsperiode**

LAeq,23-07u ('Lnight') in dB(A)	32,8
---------------------------------	------



**Algemeen**

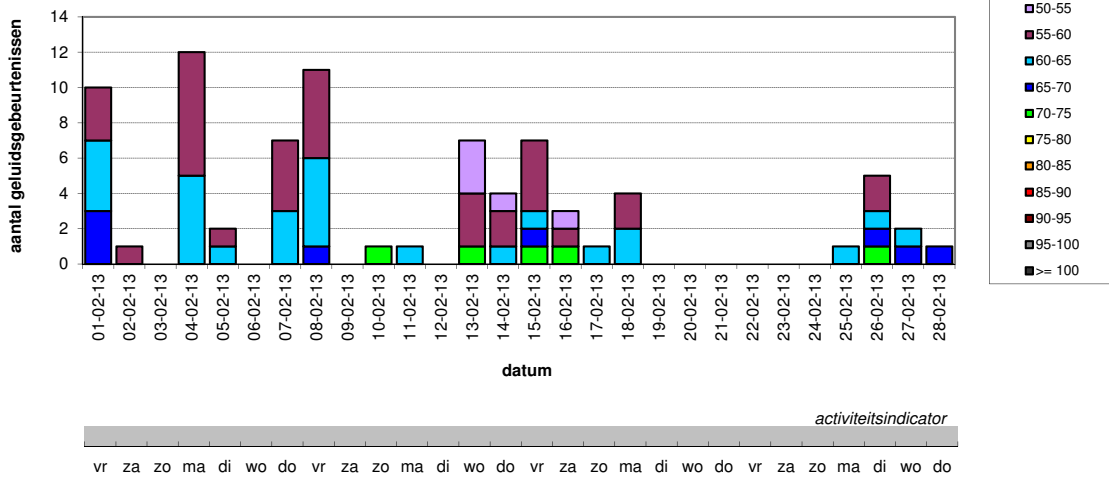
begin analyseperiode : 01.02.2013 23u00 (LT)  
 einde analyseperiode : 01.03.2013 07u00 (LT)  
 aantal nachten 28  
 beoordelingsperiode **nachtperiode**  
 23-07 u (LT)  
 activiteitsgraad [%] 100,0%

**Correlatiegegevens (\*)**

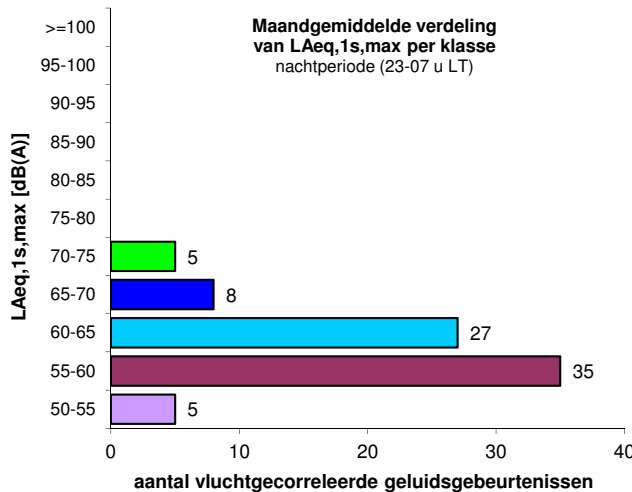
aantal beschouwde vliegbewegingen 464  
 aantal geregistreerde geluidsgebeurtenissen (duur < 120 s) 299  
 aantal vluchtgecorrleerde geluidsgebeurtenissen 80  
 % correlatiescore - geluidsgebeurtenissen 26,8%  
 % correlatiescore - beschouwde vliegbewegingen 17,2%  
 (\*) correlatie op basis van de vlucht- en radardata verstrekt door het Waalse gewest

**Maandoverzicht**

Aantal vluchtgecorrleerde geluidsgebeurtenissen per klasse van het maximaal geluidsdruk niveau (LAeq,1s,max) nachtperiode (23-07 u LT)



**Distributie van vluchtgecorrleerde geluidsgebeurtenissen**



**Gemiddelde waarden per nacht**

gemiddeld aantal gecorrleerde geluidsgebeurtenissen per nacht	<b>2,9</b>
---	------------

verdeling per klasse van LAmax	
50-55	0,2
55-60	1,3
60-65	1,0
65-70	0,3
70-75	0,2
75-80	0,0
80-85	0,0
85-90	0,0
> 90	0,0

overschrijdingsfrequentie (nxLAmax>X)	
nxLAmax>50	0,0
nxLAmax>55	0,0
nxLAmax>60	1,4
nxLAmax>65	0,5
nxLAmax>70	0,2
nxLAmax>75	0,0
nxLAmax>80	0,0
nxLAmax>85	0,0
nxLAmax>90	0,0

overschrijdingsniveau in dB(A) (LAmax,nx)	
LAmax,20x	0,0
LAmax,10x	0,0
LAmax,5x	0,0
LAmax,4x	0,0
LAmax,3x	0,0
LAmax,2x	58,2
LAmax,1x	62,4

**Equivalent geluidsdruk niveau LAeq, 23-07 u tijdens beoordelingsperiode**

LAeq,23-07u ('Lnight') in dB(A)	<b>34,0</b>
---------------------------------	-------------



**Algemeen**

begin analyseperiode : 01.03.2013 23u00 (LT)  
 einde analyseperiode : 01.04.2013 07u00 (LT)  
 aantal nachten 31

beoordelingsperiode **nachtperiode**  
 23-07 u (LT)

activiteitsgraad [%] 100,0%

**Correlatiegegevens (\*)**

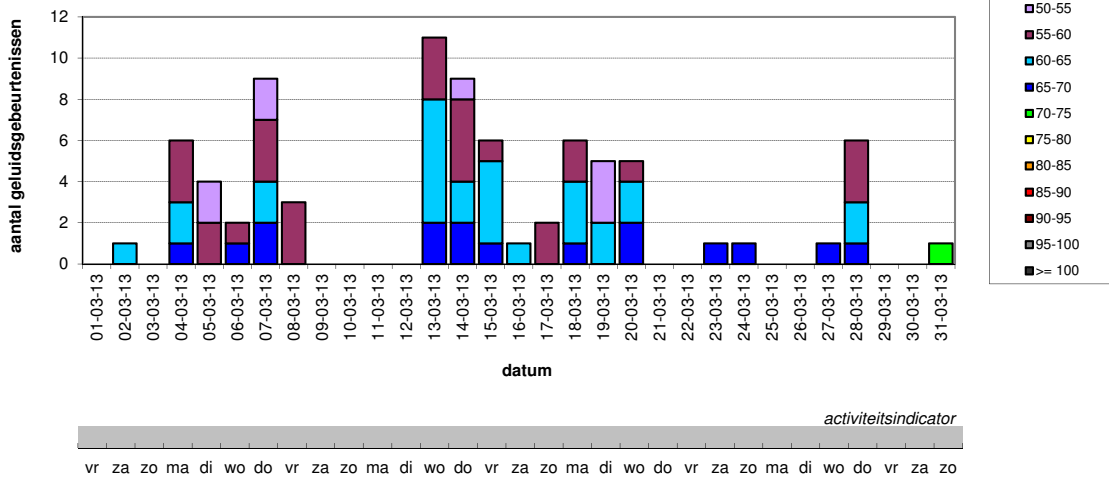
aantal beschouwde vliegbewegingen 453  
 aantal geregistreerde geluidsgebeurtenissen (duur < 120 s) 386  
 aantal vluchtgecorrleerde geluidsgebeurtenissen 80

% correlatiescore - geluidsgebeurtenissen 20,7%  
 % correlatiescore - beschouwde vliegbewegingen 17,7%

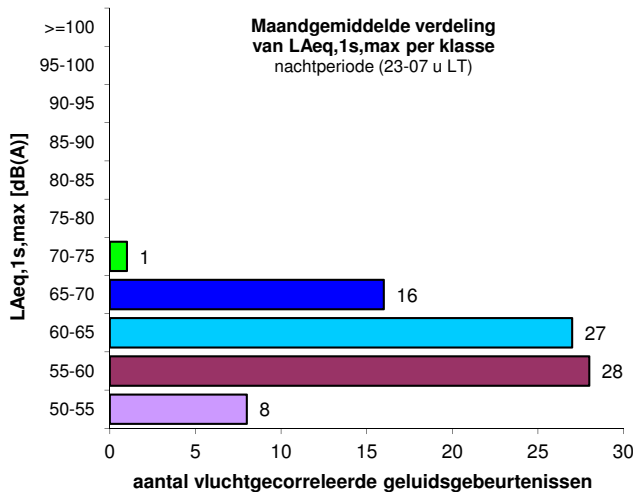
(\*) correlatie op basis van de vlucht- en radardata verstrekt door het Waalse gewest

**Maandoverzicht**

Aantal vluchtgecorrleerde geluidsgebeurtenissen per klasse van het maximaal geluidsdruk niveau (LAeq,1s,max) nachtperiode (23-07 u LT)



**Distributie van vluchtgecorrleerde geluidsgebeurtenissen**



**Gemiddelde waarden per nacht**

gemiddeld aantal gecorrleerde geluidsgebeurtenissen per nacht	<b>2,6</b>
---	------------

verdeling per klasse van LAmax	
50-55	0,3
55-60	0,9
60-65	0,9
65-70	0,5
70-75	0,0
75-80	0,0
80-85	0,0
85-90	0,0
> 90	0,0

overschrijdingsfrequentie (nxLAmax>X)	
nxLAmax>50	0,0
nxLAmax>55	0,0
nxLAmax>60	1,4
nxLAmax>65	0,5
nxLAmax>70	0,0
nxLAmax>75	0,0
nxLAmax>80	0,0
nxLAmax>85	0,0
nxLAmax>90	0,0

overschrijdingsniveau in dB(A) (LAmax,nx)	
LAmax,20x	0,0
LAmax,10x	0,0
LAmax,5x	0,0
LAmax,4x	0,0
LAmax,3x	0,0
LAmax,2x	57,2
LAmax,1x	62,2

**Equivalent geluidsdruk niveau LAeq, 23-07 u tijdens beoordelingsperiode**

LAeq,23-07u ('Lnight') in dB(A)	<b>32,9</b>
---------------------------------	-------------



**Algemeen**

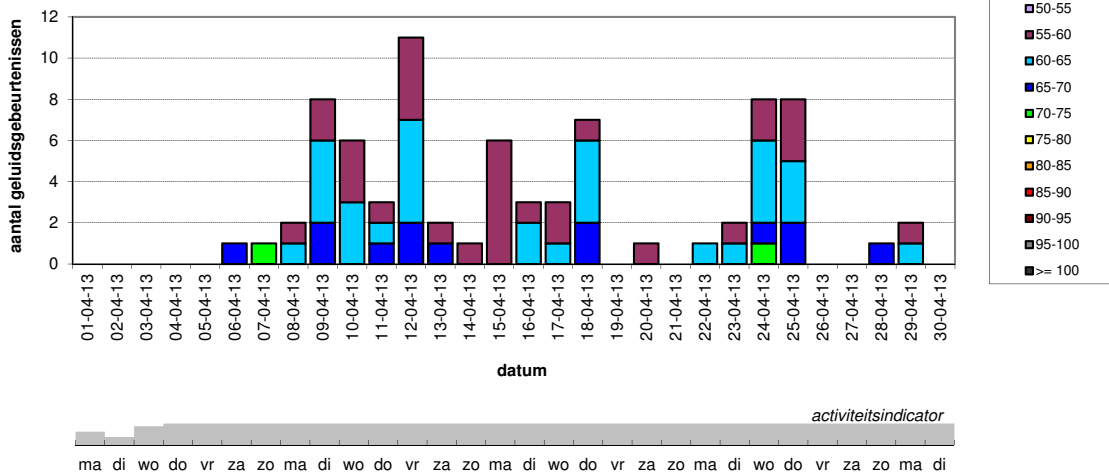
begin analyseperiode : 01.04.2013 23u00 (LT)  
 einde analyseperiode : 01.05.2013 07u00 (LT)  
 aantal nachten 30  
 beoordelingsperiode **nachtperiode**  
 23-07 u (LT)  
 activiteitsgraad [%] 96,3%

**Correlatiegegevens (\*)**

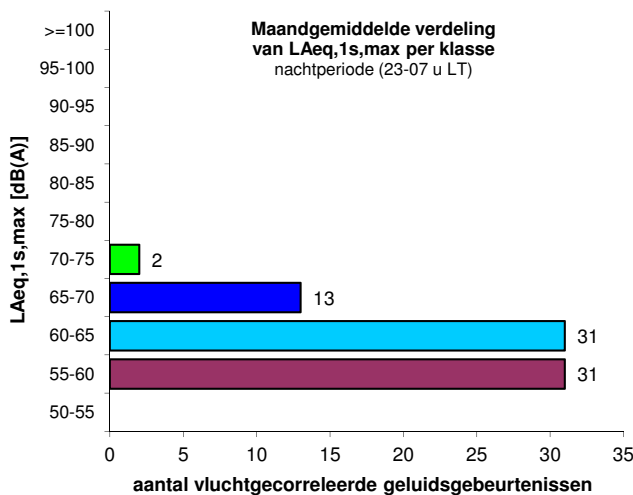
aantal beschouwde vliegbewegingen 542  
 aantal geregistreerde geluidsgebeurtenissen (duur < 120 s) 248  
 aantal vluchtgecorreleerde geluidsgebeurtenissen 77  
 % correlatiescore - geluidsgebeurtenissen 31,0%  
 % correlatiescore - beschouwde vliegbewegingen 14,2%  
 (\*) correlatie op basis van de vlucht- en radardata verstrekt door het Waalse gewest

**Maandoverzicht**

Aantal vluchtgecorreleerde geluidsgebeurtenissen per klasse van het maximaal geluidsdruk niveau (LAeq,1s,max) nachtperiode (23-07 u LT)



**Distributie van vluchtgecorreleerde geluidsgebeurtenissen**



**Gemiddelde waarden per nacht**

gemiddeld aantal gecorreleerde geluidsgebeurtenissen per nacht	2,7
--	-----

verdeling per klasse van LAmax	
50-55	0,0
55-60	1,1
60-65	1,1
65-70	0,5
70-75	0,1
75-80	0,0
80-85	0,0
85-90	0,0
> 90	0,0

overschrijdingsfrequentie (nxLAmax>X)	
nxLAmax>50	0,0
nxLAmax>55	0,0
nxLAmax>60	1,6
nxLAmax>65	0,5
nxLAmax>70	0,1
nxLAmax>75	0,0
nxLAmax>80	0,0
nxLAmax>85	0,0
nxLAmax>90	0,0

overschrijdingsniveau in dB(A) (LAmax,nx)	
LAmax,20x	0,0
LAmax,10x	0,0
LAmax,5x	0,0
LAmax,4x	0,0
LAmax,3x	0,0
LAmax,2x	58,0
LAmax,1x	62,0

**Equivalent geluidsdruk niveau LAeq, 23-07 u tijdens beoordelingsperiode**

LAeq,23-07u ('Lnight') in dB(A)	33,1
---------------------------------	------



**Algemeen**

begin analyseperiode : 01.05.2013 23u00 (LT)  
 einde analyseperiode : 01.06.2013 07u00 (LT)  
 aantal nachten 31

beoordelingsperiode **nachtperiode**  
 23-07 u (LT)

activiteitsgraad [%] 100,0%

**Correlatiegegevens (\*)**

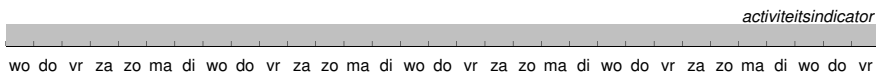
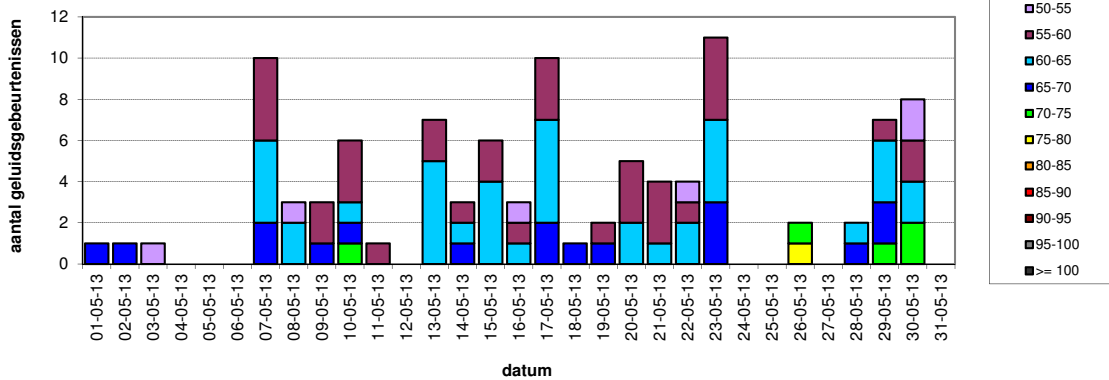
aantal beschouwde vliegbewegingen 645  
 aantal geregistreerde geluidsgebeurtenissen (duur < 120 s) 316  
 aantal vluchtgecorrleerde geluidsgebeurtenissen 101

% correlatiescore - geluidsgebeurtenissen 32,0%  
 % correlatiescore - beschouwde vliegbewegingen 15,7%

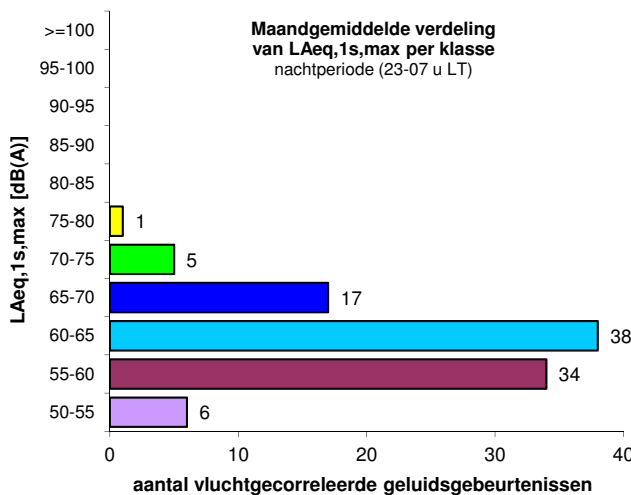
(\*) correlatie op basis van de vlucht- en radardata verstrekt door het Waalse gewest

**Maandoverzicht**

Aantal vluchtgecorrleerde geluidsgebeurtenissen per klasse van het maximaal geluidsdruk niveau (LAeq,1s,max) nachtperiode (23-07 u LT)



**Distributie van vluchtgecorrleerde geluidsgebeurtenissen**



**Gemiddelde waarden per nacht**

gemiddeld aantal gecorrleerde geluidsgebeurtenissen per nacht	<b>3,3</b>
---	------------

verdeling per klasse van LAmax	
50-55	0,2
55-60	1,1
60-65	1,2
65-70	0,5
70-75	0,2
75-80	0,0
80-85	0,0
85-90	0,0
> 90	0,0

overschrijdingsfrequentie (nxLAmax>X)	
nxLAmax>50	0,0
nxLAmax>55	0,0
nxLAmax>60	2,0
nxLAmax>65	0,7
nxLAmax>70	0,2
nxLAmax>75	0,0
nxLAmax>80	0,0
nxLAmax>85	0,0
nxLAmax>90	0,0

overschrijdingsniveau in dB(A) (LAmax,nx)	
LAmax,20x	0,0
LAmax,10x	0,0
LAmax,5x	0,0
LAmax,4x	0,0
LAmax,3x	55,8
LAmax,2x	59,6
LAmax,1x	63,3

**Equivalent geluidsdruk niveau LAeq, 23-07 u tijdens beoordelingsperiode**

LAeq,23-07u ('Lnight') in dB(A)	<b>34,7</b>
---------------------------------	-------------



**Algemeen**

begin analyseperiode : 01.06.2013 23u00 (LT)  
 einde analyseperiode : 01.07.2013 07u00 (LT)  
 aantal nachten 30

beoordelingsperiode **nachtperiode**  
 23-07 u (LT)

activiteitsgraad [%] 100,0%

**Correlatiegegevens (\*)**

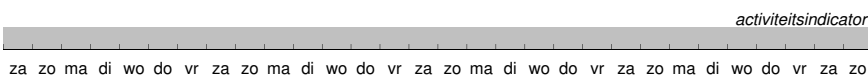
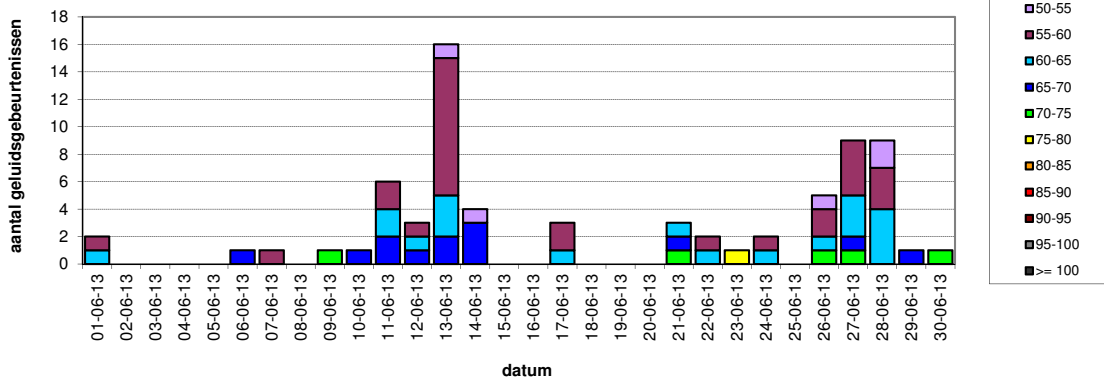
aantal beschouwde vliegbewegingen 534  
 aantal geregistreerde geluidsgebeurtenissen (duur < 120 s) 264  
 aantal vluchtgecorrleerde geluidsgebeurtenissen 71

% correlatiescore - geluidsgebeurtenissen 26,9%  
 % correlatiescore - beschouwde vliegbewegingen 13,3%

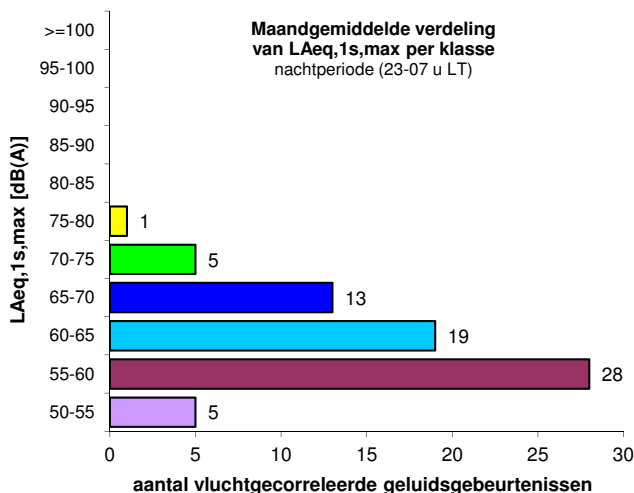
(\*) correlatie op basis van de vlucht- en radardata verstrekt door het Waalse gewest

**Maandoverzicht**

Aantal vluchtgecorrleerde geluidsgebeurtenissen per klasse van het maximaal geluidsdruk niveau (LAeq,1s,max) nachtperiode (23-07 u LT)



**Distributie van vluchtgecorrleerde geluidsgebeurtenissen**



**Gemiddelde waarden per nacht**

gemiddeld aantal gecorrleerde geluidsgebeurtenissen per nacht	2,4
---	-----

verdeling per klasse van LAmax	waarde
50-55	0,2
55-60	0,9
60-65	0,6
65-70	0,4
70-75	0,2
75-80	0,0
80-85	0,0
85-90	0,0
> 90	0,0

overschrijdingsfrequentie (nxLAmax>X)	waarde
nxLAmax>50	0,0
nxLAmax>55	0,0
nxLAmax>60	1,3
nxLAmax>65	0,6
nxLAmax>70	0,2
nxLAmax>75	0,0
nxLAmax>80	0,0
nxLAmax>85	0,0
nxLAmax>90	0,0

overschrijdingsniveau in dB(A) (LAmax,nx)	waarde
LAmax,20x	0,0
LAmax,10x	0,0
LAmax,5x	0,0
LAmax,4x	0,0
LAmax,3x	0,0
LAmax,2x	56,3
LAmax,1x	60,9

**Equivalent geluidsdruk niveau LAeq, 23-07 u tijdens beoordelingsperiode**

LAeq,23-07u ('Lnight') in dB(A)	34,1
---------------------------------	------



**Algemeen**

begin analyseperiode : 01.07.2013 23u00 (LT)  
 einde analyseperiode : 01.08.2013 07u00 (LT)  
 aantal nachten 31

beoordelingsperiode **nachtperiode**  
 23-07 u (LT)

activiteitsgraad [%] 100,0%

**Correlatiegegevens (\*)**

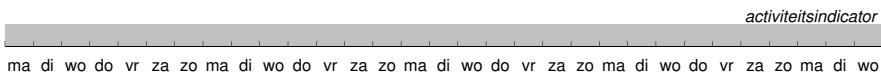
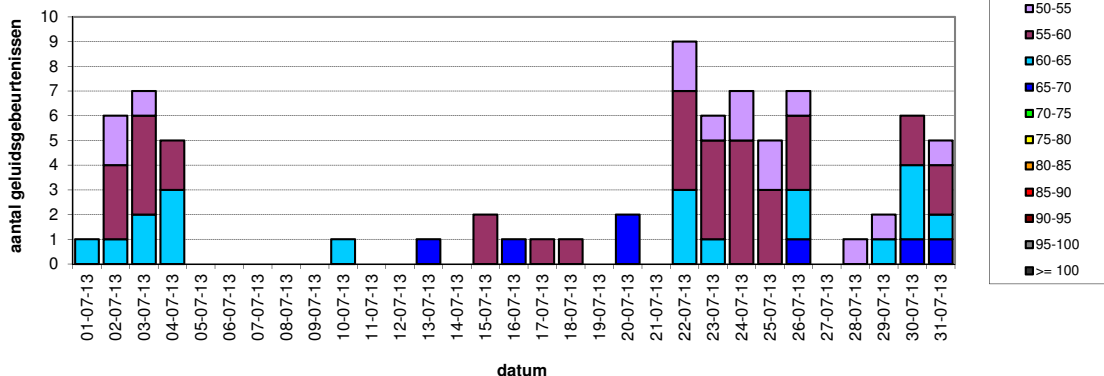
aantal beschouwde vliegbewegingen 618  
 aantal geregistreerde geluidsgebeurtenissen (duur < 120 s) 281  
 aantal vluchtgecorrleerde geluidsgebeurtenissen 76

% correlatiescore - geluidsgebeurtenissen 27,0%  
 % correlatiescore - beschouwde vliegbewegingen 12,3%

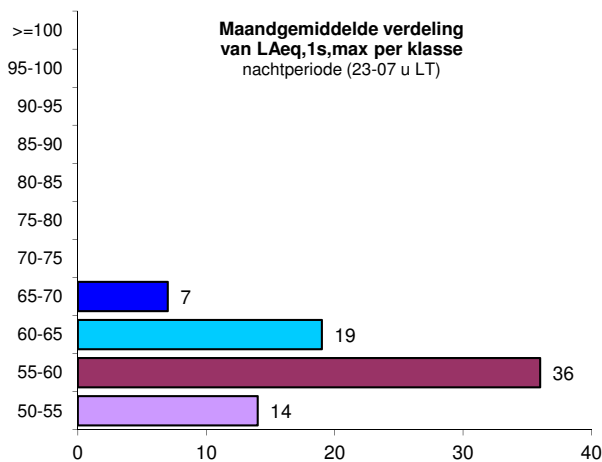
(\*) correlatie op basis van de vlucht- en radardata verstrekt door het Waalse gewest

**Maandoverzicht**

Aantal vluchtgecorrleerde geluidsgebeurtenissen per klasse van het maximaal geluidsdruk niveau (LAeq,1s,max) nachtperiode (23-07 u LT)



**Distributie van vluchtgecorrleerde geluidsgebeurtenissen**



**Gemiddelde waarden per nacht**

gemiddeld aantal gecorrleerde geluidsgebeurtenissen per nacht	2,5
---	-----

verdeling per klasse van LAmax	waarde
50-55	0,5
55-60	1,2
60-65	0,6
65-70	0,2
70-75	0,0
75-80	0,0
80-85	0,0
85-90	0,0
> 90	0,0

overschrijdingsfrequentie (nxLAmax>X)	waarde
nxLAmax>50	0,0
nxLAmax>55	0,0
nxLAmax>60	0,8
nxLAmax>65	0,2
nxLAmax>70	0,0
nxLAmax>75	0,0
nxLAmax>80	0,0
nxLAmax>85	0,0
nxLAmax>90	0,0

overschrijdingsniveau in dB(A) (LAmax,nx)	waarde
LAmax,20x	0,0
LAmax,10x	0,0
LAmax,5x	0,0
LAmax,4x	0,0
LAmax,3x	0,0
LAmax,2x	54,9
LAmax,1x	59,4

**Equivalent geluidsdruk niveau LAeq, 23-07 u tijdens beoordelingsperiode**

LAeq,23-07u ('Lnight') in dB(A)	31,0
---------------------------------	------



**Algemeen**

begin analyseperiode : 01.08.2013 23u00 (LT)  
 einde analyseperiode : 01.09.2013 07u00 (LT)  
 aantal nachten 31

beoordelingsperiode **nachtperiode**  
 23-07 u (LT)

activiteitsgraad [%] 100,0%

**Correlatiegegevens (\*)**

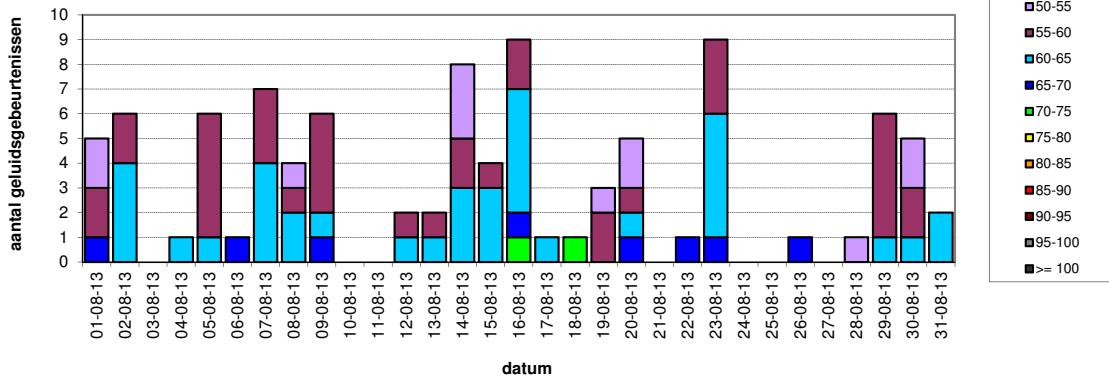
aantal beschouwde vliegbewegingen 621  
 aantal geregistreerde geluidsgebeurtenissen (duur < 120 s) 184  
 aantal vluchtgecorrleerde geluidsgebeurtenissen 96

% correlatiescore - geluidsgebeurtenissen 52,2%  
 % correlatiescore - beschouwde vliegbewegingen 15,5%

(\*) correlatie op basis van de vlucht- en radardata verstrekt door het Waalse gewest

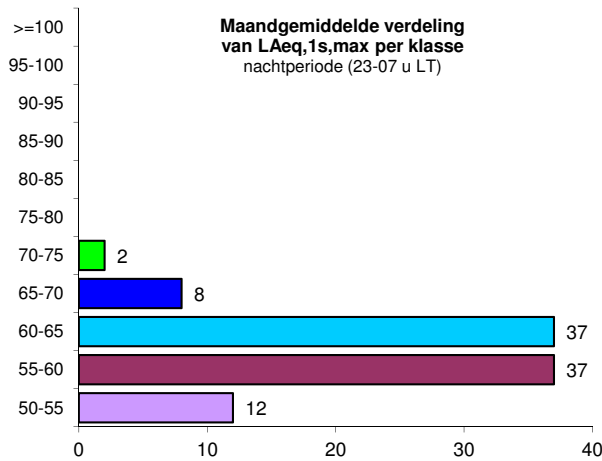
**Maandoverzicht**

Aantal vluchtgecorrleerde geluidsgebeurtenissen per klasse van het maximaal geluidsdruk niveau (LAeq,1s,max) nachtperiode (23-07 u LT)



do vr za zo ma di wo do vr za zo ma di wo do vr za zo ma di wo do vr  
 do vr za zo ma di wo do vr za zo ma di wo do vr za zo ma di wo do vr

**Distributie van vluchtgecorrleerde geluidsgebeurtenissen**



Maandgemiddelde verdeling van LAeq,1s,max per klasse nachtperiode (23-07 u LT)

**Gemiddelde waarden per nacht**

gemiddeld aantal gecorrleerde geluidsgebeurtenissen per nacht	<b>3,1</b>
---	------------

verdeling per klasse van LAmax	50-55	0,4
	55-60	1,2
	60-65	1,2
	65-70	0,3
	70-75	0,1
	75-80	0,0
	80-85	0,0
	85-90	0,0
	90-95	0,0
	> 90	0,0

overschrijdingsfrequentie (nxLAmax>X)	nxLAmax>50	0,0
	nxLAmax>55	0,0
	nxLAmax>60	1,5
	nxLAmax>65	0,3
	nxLAmax>70	0,1
	nxLAmax>75	0,0
	nxLAmax>80	0,0
	nxLAmax>85	0,0
	nxLAmax>90	0,0

overschrijdingsniveau in dB(A) (LAmax,nx)	LAmax,20x	0,0
	LAmax,10x	0,0
	LAmax,5x	0,0
	LAmax,4x	0,0
	LAmax,3x	52,3
	LAmax,2x	58,6
	LAmax,1x	61,8

**Equivalent geluidsdruk niveau LAeq, 23-07 u tijdens beoordelingsperiode**

LAeq,23-07u ('Lnight') in dB(A)	<b>32,9</b>
---------------------------------	-------------





**Algemeen**

begin analyseperiode : 01.09.2013 23u00 (LT)  
 einde analyseperiode : 01.10.2013 07u00 (LT)  
 aantal nachten 30

beoordelingsperiode **nachtperiode**  
 23-07 u (LT)

activiteitsgraad [%] 100,0%

**Correlatiegegevens (\*)**

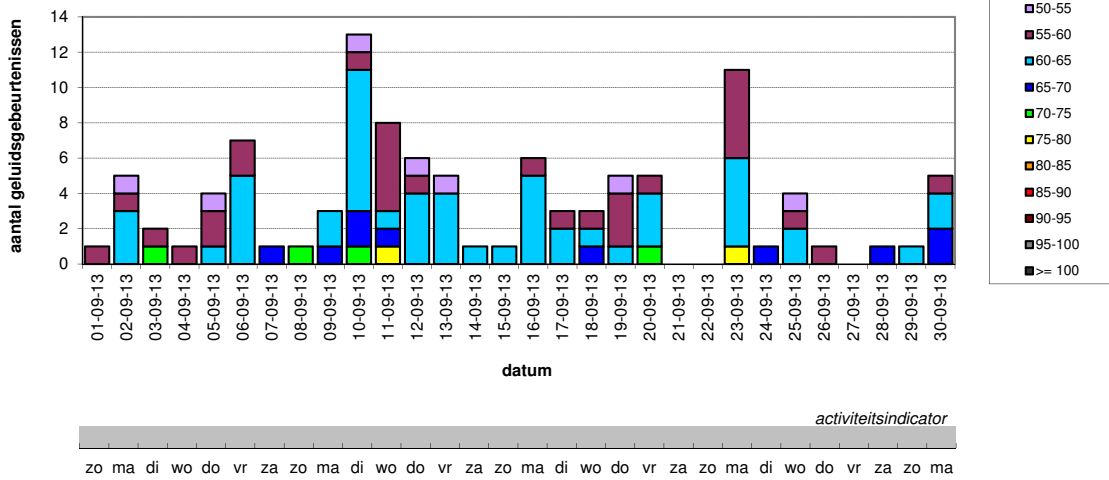
aantal beschouwde vliegbewegingen 636  
 aantal geregistreerde geluidsgebeurtenissen (duur < 120 s) 353  
 aantal vluchtgecorrleerde geluidsgebeurtenissen 105

% correlatiescore - geluidsgebeurtenissen 29,7%  
 % correlatiescore - beschouwde vliegbewegingen 16,5%

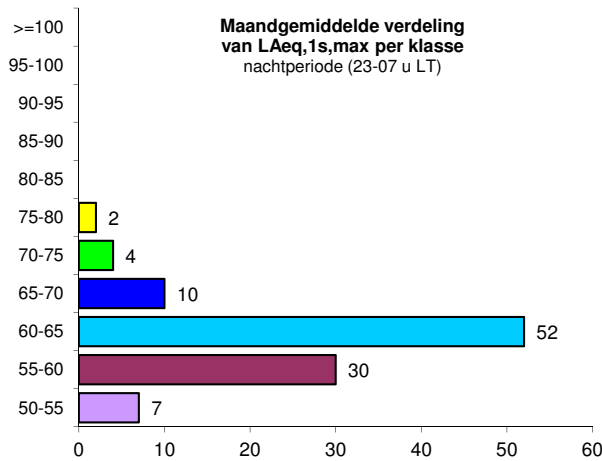
(\*) correlatie op basis van de vlucht- en radardata verstrekt door het Waalse gewest

**Maandoverzicht**

Aantal vluchtgecorrleerde geluidsgebeurtenissen per klasse van het maximaal geluidsdruk niveau (LAeq,1s,max) nachtperiode (23-07 u LT)



**Distributie van vluchtgecorrleerde geluidsgebeurtenissen**



**Gemiddelde waarden per nacht**

gemiddeld aantal gecorrleerde geluidsgebeurtenissen per nacht	<b>3,5</b>
---	------------

verdeling per klasse van LAmax	Aantal
50-55	0,2
55-60	1,0
60-65	1,7
65-70	0,3
70-75	0,1
75-80	0,1
80-85	0,0
85-90	0,0
> 90	0,0

overschrijdingsfrequentie (nxLAmax>X)	Aantal
nxLAmax>50	0,0
nxLAmax>55	0,0
nxLAmax>60	2,3
nxLAmax>65	0,5
nxLAmax>70	0,2
nxLAmax>75	0,1
nxLAmax>80	0,0
nxLAmax>85	0,0
nxLAmax>90	0,0

**Equivalent geluidsdruk niveau LAeq, 23-07 u tijdens beoordelingsperiode**

LAeq,23-07u ('Lnight') in dB(A)	<b>35,9</b>
---------------------------------	-------------

overschrijdingsniveau in dB(A) (LAmax,nx)	Aantal
LAmax,20x	0,0
LAmax,10x	0,0
LAmax,5x	0,0
LAmax,4x	0,0
LAmax,3x	56,9
LAmax,2x	60,5
LAmax,1x	62,9



Algemeen

begin analyseperiode : 01.10.2013 23u00 (LT)  
 einde analyseperiode : 01.11.2013 07u00 (LT)  
 aantal nachten 31

beoordelingsperiode **nachtperiode**  
 23-07 u (LT)

activiteitsgraad [%] 100,0%

Correlatiegegevens (\*)

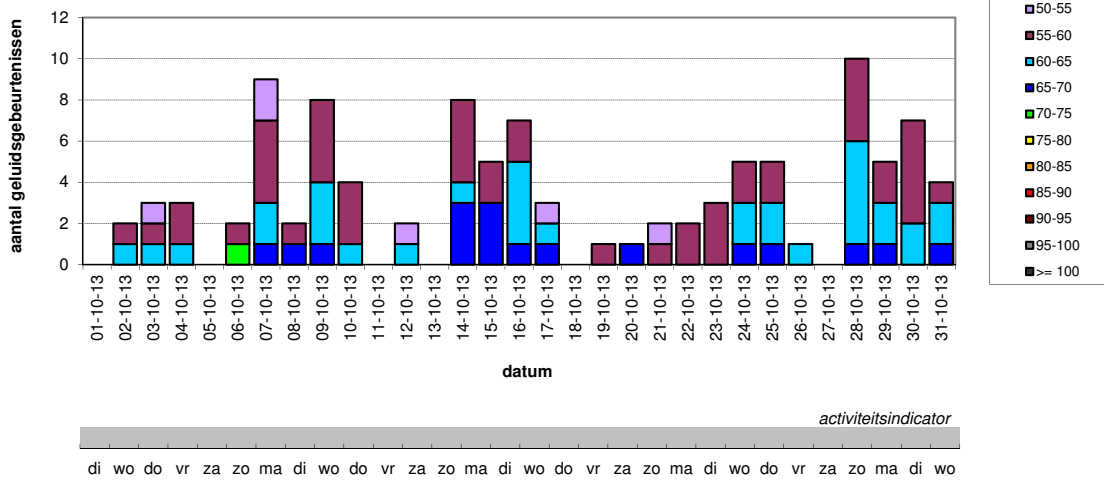
aantal beschouwde vliegbewegingen 770  
 aantal geregistreerde geluidsgebeurtenissen (duur < 120 s) 393  
 aantal vluchtgecorrleerde geluidsgebeurtenissen 104

% correlatiescore - geluidsgebeurtenissen 26,5%  
 % correlatiescore - beschouwde vliegbewegingen 13,5%

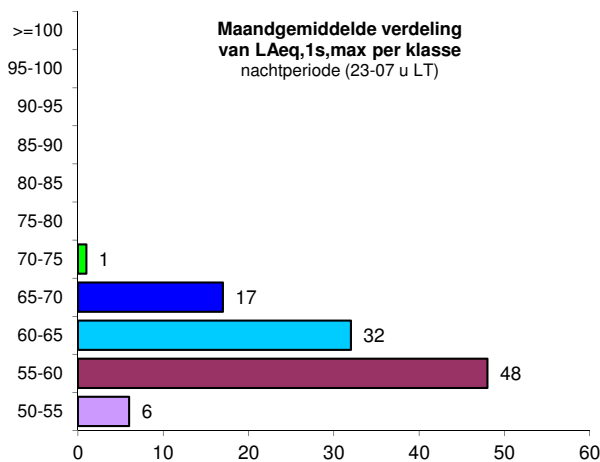
(\*) correlatie op basis van de vlucht- en radardata verstrekt door het Waalse gewest

Maandoverzicht

Aantal vluchtgecorrleerde geluidsgebeurtenissen per klasse van het maximaal geluidsdrukniveau (LAeq,1s,max) nachtperiode (23-07 u LT)



Distributie van vluchtgecorrleerde geluidsgebeurtenissen



Gemiddelde waarden per nacht

gemiddeld aantal gecorrleerde geluidsgebeurtenissen per nacht	<b>3,4</b>
---	------------

verdeling per klasse van LAmax		
50-55	0,2	
55-60	1,5	
60-65	1,0	
65-70	0,5	
70-75	0,0	
75-80	0,0	
80-85	0,0	
85-90	0,0	
> 90	0,0	

overschrijdingsfrequentie (nxLAmax>X)		
nxLAmax>50	0,0	
nxLAmax>55	0,0	
nxLAmax>60	1,6	
nxLAmax>65	0,6	
nxLAmax>70	0,0	
nxLAmax>75	0,0	
nxLAmax>80	0,0	
nxLAmax>85	0,0	
nxLAmax>90	0,0	

overschrijdingsniveau in dB(A) (LAmax,nx)		
LAmax,20x	0,0	
LAmax,10x	0,0	
LAmax,5x	0,0	
LAmax,4x	0,0	
LAmax,3x	55,6	
LAmax,2x	59,1	
LAmax,1x	61,8	

Equivalent geluidsdrukniveau LAeq, 23-07 u tijdens beoordelingsperiode

LAeq,23-07u ('Lnight') in dB(A)	<b>33,2</b>
---------------------------------	-------------



**Algemeen**

begin analyseperiode : 01.11.2013 23u00 (LT)  
 einde analyseperiode : 01.12.2013 07u00 (LT)  
 aantal nachten 30

beoordelingsperiode **nachtperiode**  
 23-07 u (LT)

activiteitsgraad [%] 100,0%

**Correlatiegegevens (\*)**

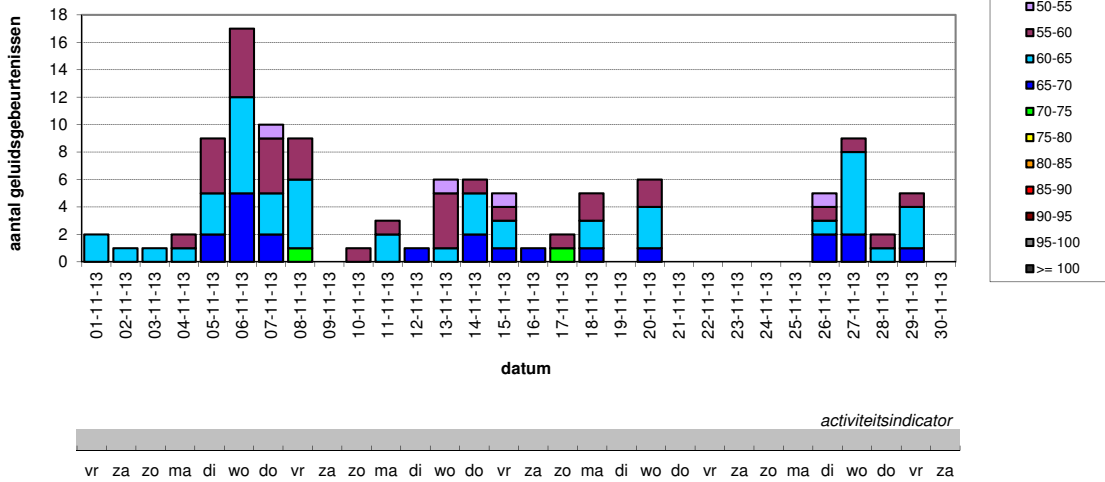
aantal beschouwde vliegbewegingen 615  
 aantal geregistreerde geluidsgebeurtenissen (duur < 120 s) 442  
 aantal vluchtgecorrleerde geluidsgebeurtenissen 108

% correlatiescore - geluidsgebeurtenissen 24,4%  
 % correlatiescore - beschouwde vliegbewegingen 17,6%

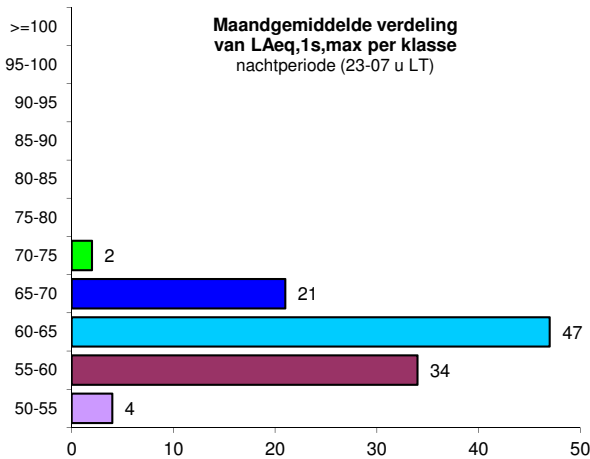
(\*) correlatie op basis van de vlucht- en radardata verstrekt door het Waalse gewest

**Maandoverzicht**

Aantal vluchtgecorrleerde geluidsgebeurtenissen per klasse van het maximaal geluidsdrkniveau (LAeq,1s,max) nachtperiode (23-07 u LT)



**Distributie van vluchtgecorrleerde geluidsgebeurtenissen**



**Gemiddelde waarden per nacht**

gemiddeld aantal gecorrleerde geluidsgebeurtenissen per nacht	<b>3,6</b>
---	------------

verdeling per klasse van LAmax	Waarde
50-55	0,1
55-60	1,1
60-65	1,6
65-70	0,7
70-75	0,1
75-80	0,0
80-85	0,0
85-90	0,0
> 90	0,0

overschrijdingsfrequentie (nxLAmax>X)	Waarde
nxLAmax>50	0,0
nxLAmax>55	0,0
nxLAmax>60	2,3
nxLAmax>65	0,8
nxLAmax>70	0,1
nxLAmax>75	0,0
nxLAmax>80	0,0
nxLAmax>85	0,0
nxLAmax>90	0,0

overschrijdingsniveau in dB(A) (LAmax,nx)	Waarde
LAmax,20x	0,0
LAmax,10x	0,0
LAmax,5x	0,0
LAmax,4x	0,0
LAmax,3x	58,2
LAmax,2x	60,7
LAmax,1x	63,8

**Equivalent geluidsdrkniveau LAeq, 23-07 u tijdens beoordelingsperiode**

LAeq,23-07u ('Lnight') in dB(A)	<b>34,4</b>
---------------------------------	-------------



**Algemeen**

begin analyseperiode : 01.12.2013 23u00 (LT)  
 einde analyseperiode : 01.01.2014 07u00 (LT)  
 aantal nachten 31

beoordelingsperiode **nachtperiode**  
 23-07 u (LT)

activiteitsgraad [%] 100,0%

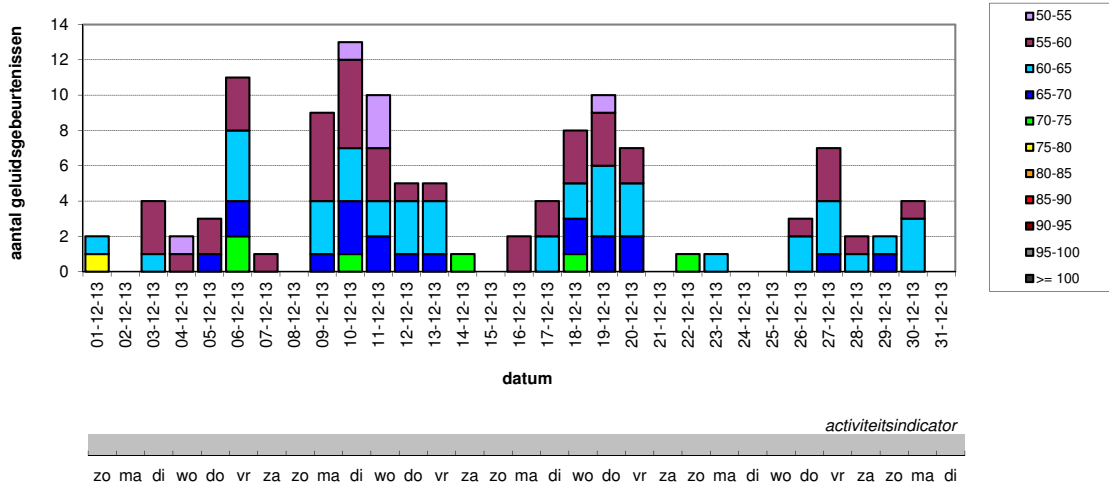
**Correlatiegegevens (\*)**

aantal beschouwde vliegbewegingen 673  
 aantal geregistreerde geluidsgebeurtenissen (duur < 120 s) 703  
 aantal vluchtgecorrleerde geluidsgebeurtenissen 117

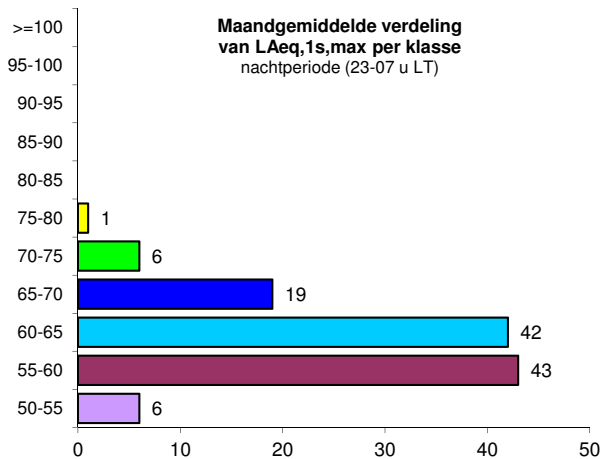
% correlatiescore - geluidsgebeurtenissen 16,6%  
 % correlatiescore - beschouwde vliegbewegingen 17,4%

(\*) correlatie op basis van de vlucht- en radardata verstrekt door het Waalse gewest

**Maandoverzicht**



**Distributie van vluchtgecorrleerde geluidsgebeurtenissen**



**Gemiddelde waarden per nacht**

gemiddeld aantal gecorrleerde geluidsgebeurtenissen per nacht	<b>3,8</b>
---	------------

verdeling per klasse van LAmax	waarde
50-55	0,2
55-60	1,4
60-65	1,4
65-70	0,6
70-75	0,2
75-80	0,0
80-85	0,0
85-90	0,0
> 90	0,0

overschrijdingsfrequentie (nxLAmax>X)	waarde
nxLAmax>50	0,0
nxLAmax>55	0,0
nxLAmax>60	2,2
nxLAmax>65	0,8
nxLAmax>70	0,2
nxLAmax>75	0,0
nxLAmax>80	0,0
nxLAmax>85	0,0
nxLAmax>90	0,0

overschrijdingsniveau in dB(A) (LAmax,nx)	waarde
LAmax,20x	0,0
LAmax,10x	0,0
LAmax,5x	0,0
LAmax,4x	0,0
LAmax,3x	57,8
LAmax,2x	60,5
LAmax,1x	63,9

**Equivalent geluidsdrukkniveau LAeq, 23-07 u tijdens beoordelingsperiode**

LAeq,23-07u ('Lnight') in dB(A)	<b>35,8</b>
---------------------------------	-------------

data onder voorbehoud van nadere verificatie en wijziging



**Algemeen**

begin analyseperiode : 01.01.2013 23u00 (LT)  
 einde analyseperiode : 01.01.2014 07u00 (LT)  
 aantal nachten 365

beoordelingsperiode **nachtperiode**  
 23-07 u (LT)

activiteitsgraad [%] 99,7%

**Correlatiegegevens (\*)**

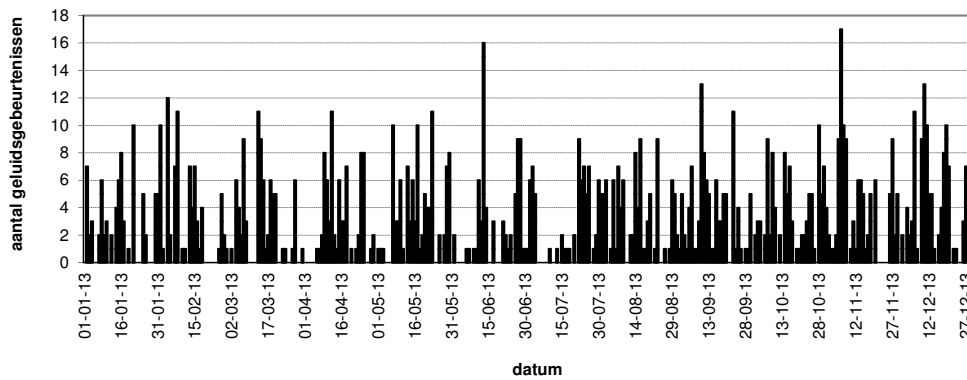
aantal beschouwde vliegbewegingen 7160  
 aantal geregistreerde geluidsgebeurtenissen (duur < 120 s) 4305  
 aantal vluchtgecorrleerde geluidsgebeurtenissen 1091

% correlatiescore - geluidsgebeurtenissen 25,3%  
 % correlatiescore - beschouwde vliegbewegingen 15,2%

(\*) correlatie op basis van de vlucht- en radardata verstrekt door het Waalse gewest

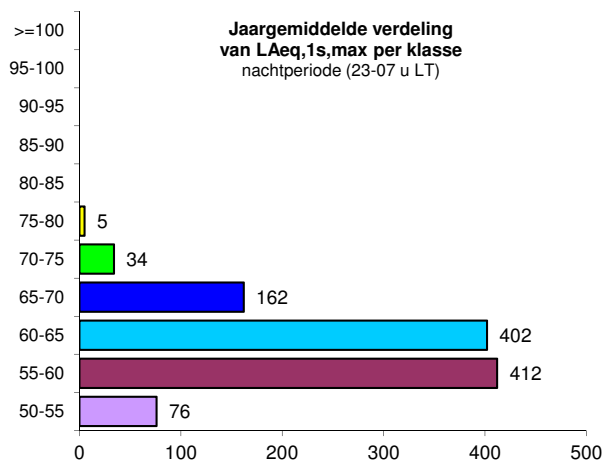
**Maandoverzicht**

Aantal vluchtgecorrleerde geluidsgebeurtenissen per klasse van het maximaal geluidsdrkniveau (LAeq,1s,max) nachtperiode (23-07 u LT)



activiteitsindicator

**Distributie van vluchtgecorrleerde geluidsgebeurtenissen**



**Gemiddelde waarden per nacht**

gemiddeld aantal gecorrleerde geluidsgebeurtenissen per nacht	<b>3,0</b>
---	------------

verdeling per klasse van LAmax	Aantal
50-55	0,2
55-60	1,1
60-65	1,1
65-70	0,4
70-75	0,1
75-80	0,0
80-85	0,0
85-90	0,0
> 90	0,0

overschrijdingsfrequentie (nxLAmax>X)	Aantal
nxLAmax>50	0,0
nxLAmax>55	0,0
nxLAmax>60	1,7
nxLAmax>65	0,6
nxLAmax>70	0,1
nxLAmax>75	0,0
nxLAmax>80	0,0
nxLAmax>85	0,0
nxLAmax>90	0,0

overschrijdingsniveau in dB(A) (LAmax,nx)	Aantal
LAmax,20x	0,0
LAmax,10x	0,0
LAmax,5x	0,0
LAmax,4x	0,0
LAmax,3x	0,0
LAmax,2x	58,8
LAmax,1x	62,3

**Equivalent geluidsdrkniveau LAeq, 23-07 u tijdens beoordelingsperiode**

LAeq,23-07u ('Lnight') in dB(A)	<b>33,9</b>
---------------------------------	-------------

data onder voorbehoud van nadere verificatie en wijziging