



Algemeen

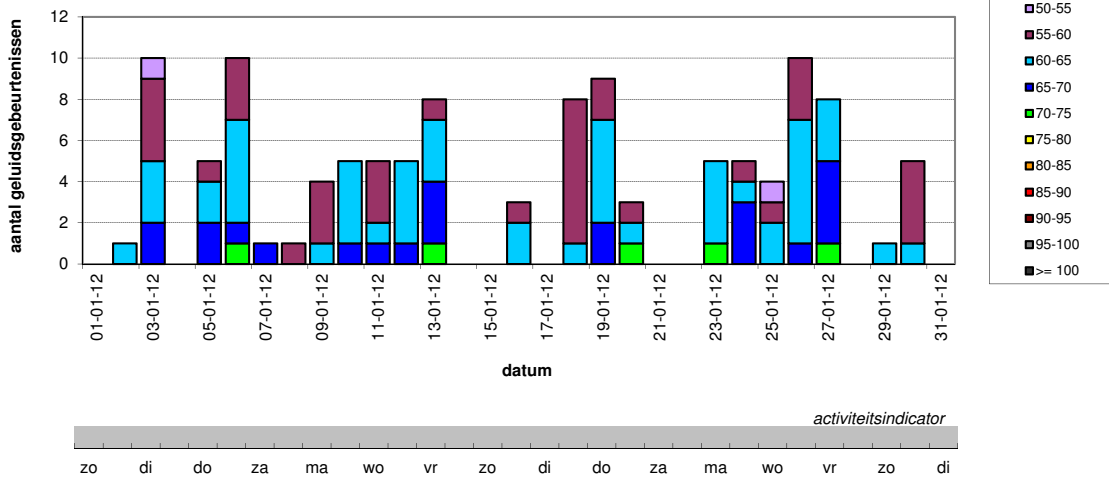
begin analyseperiode : 01.01.2012 23u00 (LT)
 einde analyseperiode : 01.02.2012 07u00 (LT)
 aantal nachten 31
 beoordelingsperiode **nachtperiode**
 23-07 u (LT)
 activiteitsgraad [%] 100,0%

Correlatiegegevens (*)

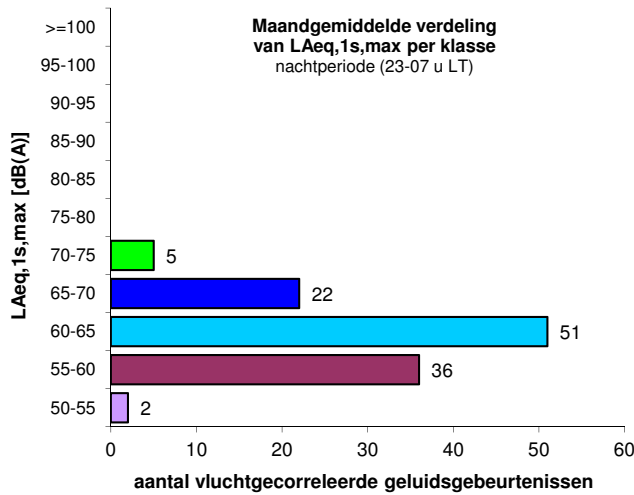
aantal beschouwde vliegbewegingen 641
 aantal geregistreerde geluidsgebeurtenissen (duur < 120 s) 706
 aantal vluchtgecorreleerde geluidsgebeurtenissen 116
 % correlatiescore - geluidsgebeurtenissen 16,4%
 % correlatiescore - beschouwde vliegbewegingen 18,1%
 (*) correlatie op basis van de vlucht- en radardata verstrekt door het Waalse gewest

Maandoverzicht

Aantal vluchtgecorreleerde geluidsgebeurtenissen per klasse van het maximaal geluidsdruk niveau (LAeq,1s,max) nachtperiode (23-07 u LT)



Distributie van vluchtgecorreleerde geluidsgebeurtenissen



Gemiddelde waarden per nacht

gemiddeld aantal gecorreleerde geluidsgebeurtenissen per nacht	3,7
--	------------

verdeling per klasse van LAmax	
50-55	0,1
55-60	1,2
60-65	1,6
65-70	0,7
70-75	0,2
75-80	0,0
80-85	0,0
85-90	0,0
> 90	0,0

overschrijdingsfrequentie (nxLAmax>X)	
nxLAmax>50	0,0
nxLAmax>55	0,0
nxLAmax>60	2,5
nxLAmax>65	0,9
nxLAmax>70	0,2
nxLAmax>75	0,0
nxLAmax>80	0,0
nxLAmax>85	0,0
nxLAmax>90	0,0

overschrijdingsniveau in dB(A) (LAmax,nx)	
LAmax,20x	0,0
LAmax,10x	0,0
LAmax,5x	0,0
LAmax,4x	0,0
LAmax,3x	58,5
LAmax,2x	61,1
LAmax,1x	63,7

Equivalent geluidsdruk niveau LAeq, 23-07 u tijdens beoordelingsperiode

LAeq,23-07u ('Lnight') in dB(A)	35,1
---------------------------------	-------------



Algemeen

begin analyseperiode : 01.02.2012 23u00 (LT)
 einde analyseperiode : 01.03.2012 07u00 (LT)
 aantal nachten 29

beoordelingsperiode **nachtperiode**
 23-07 u (LT)

activiteitsgraad [%] 100,0%

Correlatiegegevens (*)

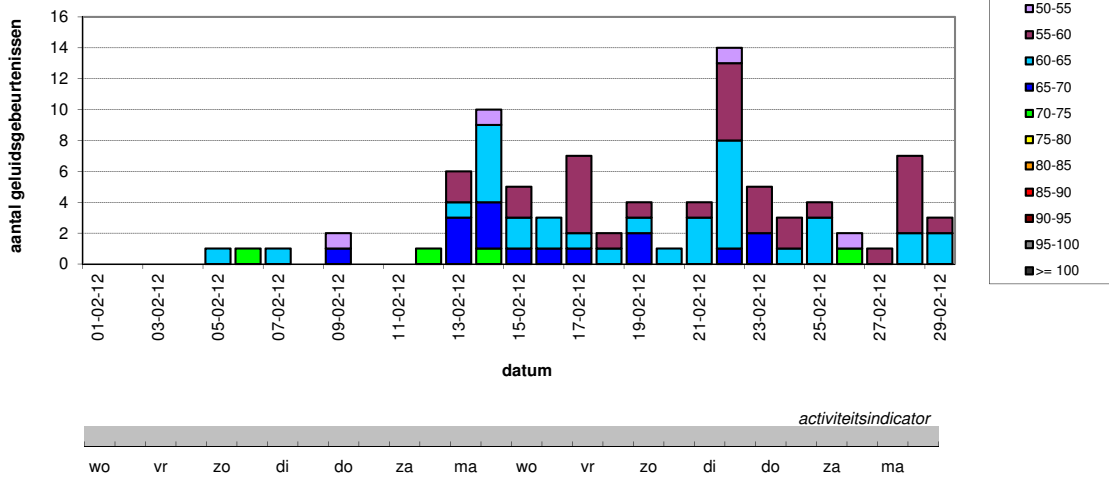
aantal beschouwde vliegbewegingen 515
 aantal geregistreerde geluidsgebeurtenissen (duur < 120 s) 280
 aantal vluchtgecorrleerde geluidsgebeurtenissen 87

% correlatiescore - geluidsgebeurtenissen 31,1%
 % correlatiescore - beschouwde vliegbewegingen 16,9%

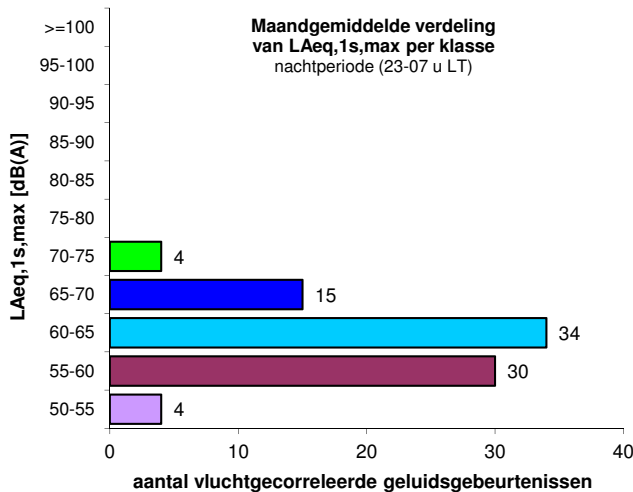
(*) correlatie op basis van de vlucht- en radardata verstrekt door het Waalse gewest

Maandoverzicht

Aantal vluchtgecorrleerde geluidsgebeurtenissen per klasse van het maximaal geluidsdruk niveau (LAeq,1s,max) nachtperiode (23-07 u LT)



Distributie van vluchtgecorrleerde geluidsgebeurtenissen



Gemiddelde waarden per nacht

gemiddeld aantal gecorrleerde geluidsgebeurtenissen per nacht	3,0
---	------------

verdeling per klasse van LAmax	
50-55	0,1
55-60	1,0
60-65	1,2
65-70	0,5
70-75	0,1
75-80	0,0
80-85	0,0
85-90	0,0
> 90	0,0

overschrijdingsfrequentie (nxLAmax>X)	
nxLAmax>50	0,0
nxLAmax>55	0,0
nxLAmax>60	1,8
nxLAmax>65	0,7
nxLAmax>70	0,1
nxLAmax>75	0,0
nxLAmax>80	0,0
nxLAmax>85	0,0
nxLAmax>90	0,0

overschrijdingsniveau in dB(A) (LAmax,nx)	
LAmax,20x	0,0
LAmax,10x	0,0
LAmax,5x	0,0
LAmax,4x	0,0
LAmax,3x	0,0
LAmax,2x	59,5
LAmax,1x	62,7

Equivalent geluidsdruk niveau LAeq, 23-07 u tijdens beoordelingsperiode

LAeq,23-07u ('Lnight') in dB(A)	34,9
---------------------------------	-------------



Algemeen

begin analyseperiode : 01.03.2012 23u00 (LT)
 einde analyseperiode : 01.04.2012 07u00 (LT)
 aantal nachten 31

beoordelingsperiode **nachtperiode**
 23-07 u (LT)

activiteitsgraad [%] 100,0%

Correlatiegegevens (*)

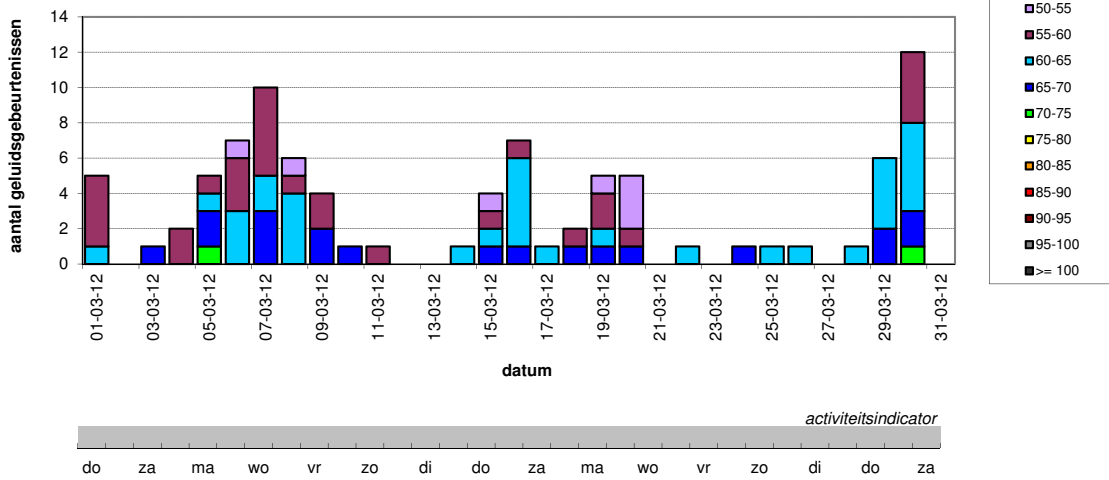
aantal beschouwde vliegbewegingen 583
 aantal geregistreerde geluidsgebeurtenissen (duur < 120 s) 246
 aantal vluchtgecorreleerde geluidsgebeurtenissen 90

% correlatiescore - geluidsgebeurtenissen 36,6%
 % correlatiescore - beschouwde vliegbewegingen 15,4%

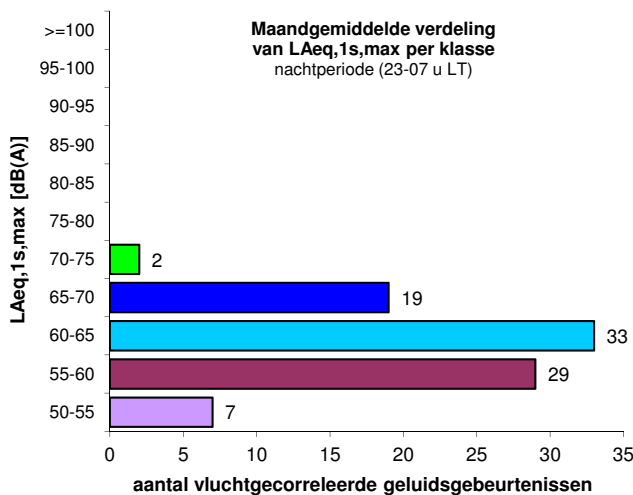
(*) correlatie op basis van de vlucht- en radardata verstrekt door het Waalse gewest

Maandoverzicht

Aantal vluchtgecorreleerde geluidsgebeurtenissen per klasse van het maximaal geluidsdruk niveau (LAeq,1s,max) nachtperiode (23-07 u LT)



Distributie van vluchtgecorreleerde geluidsgebeurtenissen



Gemiddelde waarden per nacht

gemiddeld aantal gecorreleerde geluidsgebeurtenissen per nacht	2,9
--	------------

verdeling per klasse van LAmax	
50-55	0,2
55-60	0,9
60-65	1,1
65-70	0,6
70-75	0,1
75-80	0,0
80-85	0,0
85-90	0,0
> 90	0,0

overschrijdingsfrequentie (nxLAmax>X)	
nxLAmax>50	0,0
nxLAmax>55	0,0
nxLAmax>60	1,7
nxLAmax>65	0,7
nxLAmax>70	0,1
nxLAmax>75	0,0
nxLAmax>80	0,0
nxLAmax>85	0,0
nxLAmax>90	0,0

overschrijdingsniveau in dB(A) (LAmax,nx)	
LAmax,20x	0,0
LAmax,10x	0,0
LAmax,5x	0,0
LAmax,4x	0,0
LAmax,3x	0,0
LAmax,2x	58,8
LAmax,1x	63,9

Equivalent geluidsdruk niveau LAeq, 23-07 u tijdens beoordelingsperiode

LAeq,23-07u ('Lnight') in dB(A)	33,7
---------------------------------	-------------



Algemeen

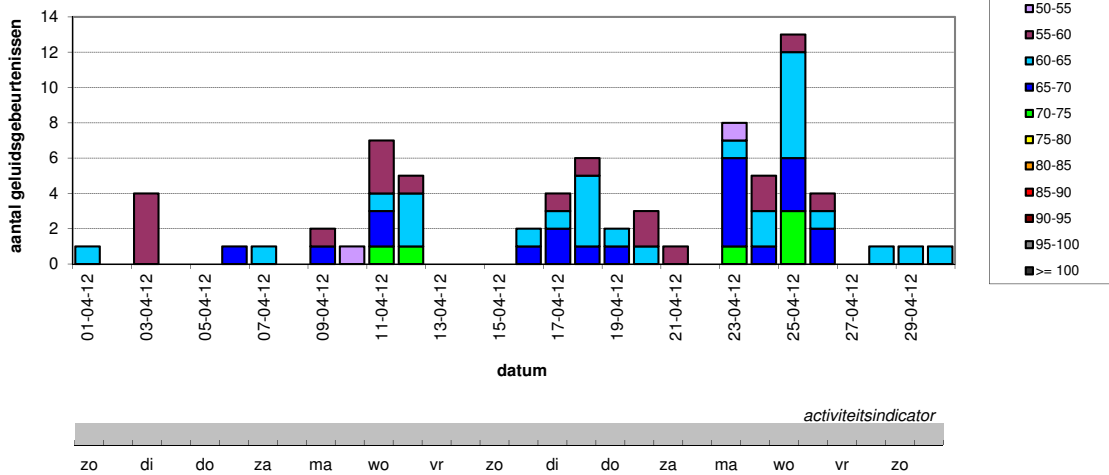
begin analyseperiode : 01.04.2012 23u00 (LT)
 einde analyseperiode : 01.05.2012 07u00 (LT)
 aantal nachten 30
 beoordelingsperiode **nachtperiode**
 23-07 u (LT)
 activiteitsgraad [%] 100,0%

Correlatiegegevens (*)

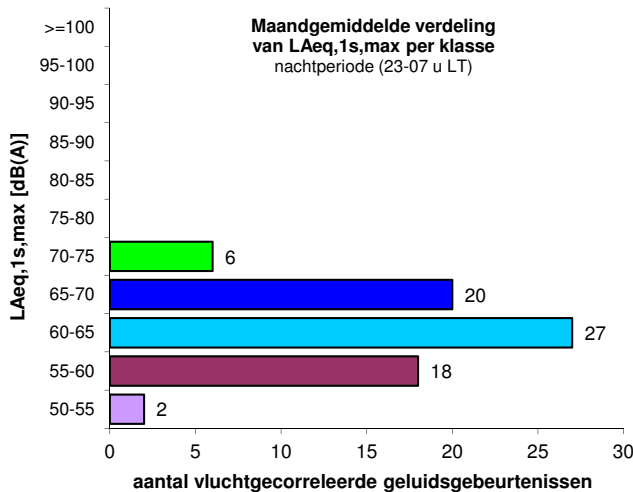
aantal beschouwde vliegbewegingen 499
 aantal geregistreerde geluidsgebeurtenissen (duur < 120 s) 298
 aantal vluchtgecorreleerde geluidsgebeurtenissen 73
 % correlatiescore - geluidsgebeurtenissen 24,5%
 % correlatiescore - beschouwde vliegbewegingen 14,6%
 (*) correlatie op basis van de vlucht- en radardata verstrekt door het Waalse gewest

Maandoverzicht

Aantal vluchtgecorreleerde geluidsgebeurtenissen per klasse van het maximaal geluidsdruk niveau (LAeq,1s,max) nachtperiode (23-07 u LT)



Distributie van vluchtgecorreleerde geluidsgebeurtenissen



Gemiddelde waarden per nacht

gemiddeld aantal gecorreleerde geluidsgebeurtenissen per nacht	2,4
--	------------

verdeling per klasse van LAmax	
50-55	0,1
55-60	0,6
60-65	0,9
65-70	0,7
70-75	0,2
75-80	0,0
80-85	0,0
85-90	0,0
> 90	0,0

overschrijdingsfrequentie (nxLAmax>X)	
nxLAmax>50	0,0
nxLAmax>55	0,0
nxLAmax>60	1,8
nxLAmax>65	0,9
nxLAmax>70	0,2
nxLAmax>75	0,0
nxLAmax>80	0,0
nxLAmax>85	0,0
nxLAmax>90	0,0

overschrijdingsniveau in dB(A) (LAmax,nx)	
LAmax,20x	0,0
LAmax,10x	0,0
LAmax,5x	0,0
LAmax,4x	0,0
LAmax,3x	0,0
LAmax,2x	58,7
LAmax,1x	63,8

Equivalent geluidsdruk niveau LAeq, 23-07 u tijdens beoordelingsperiode

LAeq,23-07u ('Lnight') in dB(A)	34,6
---------------------------------	-------------



Algemeen

begin analyseperiode : 01.05.2012 23u00 (LT)
 einde analyseperiode : 01.06.2012 07u00 (LT)
 aantal nachten 31

beoordelingsperiode **nachtperiode**
 23-07 u (LT)

activiteitsgraad [%] 100,0%

Correlatiegegevens (*)

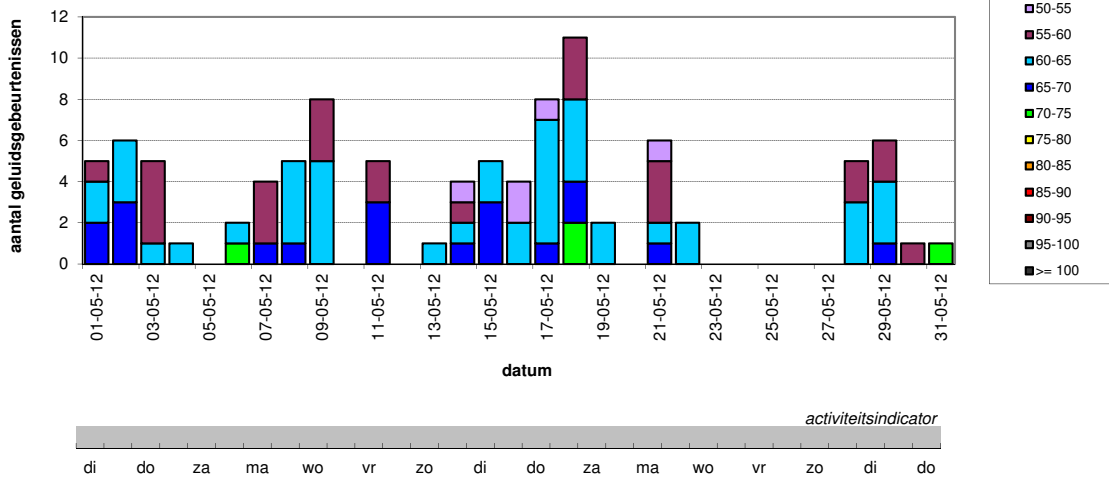
aantal beschouwde vliegbewegingen 699
 aantal geregistreerde geluidsgebeurtenissen (duur < 120 s) 202
 aantal vluchtgecorreleerde geluidsgebeurtenissen 97

% correlatiescore - geluidsgebeurtenissen 48,0%
 % correlatiescore - beschouwde vliegbewegingen 13,9%

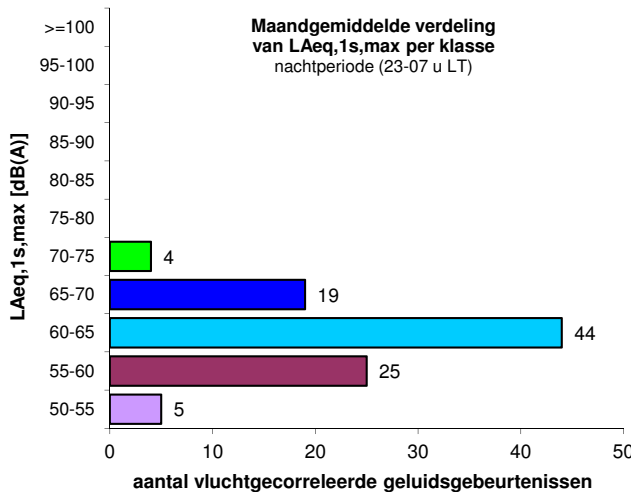
(*) correlatie op basis van de vlucht- en radardata verstrekt door het Waalse gewest

Maandoverzicht

Aantal vluchtgecorreleerde geluidsgebeurtenissen per klasse van het maximaal geluidsdruk niveau (LAeq,1s,max) nachtperiode (23-07 u LT)



Distributie van vluchtgecorreleerde geluidsgebeurtenissen



Gemiddelde waarden per nacht

gemiddeld aantal gecorreleerde geluidsgebeurtenissen per nacht	3,1
--	------------

verdeling per klasse van LAmax		
50-55	0,2	
55-60	0,8	
60-65	1,4	
65-70	0,6	
70-75	0,1	
75-80	0,0	
80-85	0,0	
85-90	0,0	
> 90	0,0	

overschrijdingsfrequentie (nxLAmax>X)		
nxLAmax>50	0,0	
nxLAmax>55	0,0	
nxLAmax>60	2,2	
nxLAmax>65	0,7	
nxLAmax>70	0,1	
nxLAmax>75	0,0	
nxLAmax>80	0,0	
nxLAmax>85	0,0	
nxLAmax>90	0,0	

Equivalent geluidsdruk niveau LAeq, 23-07 u tijdens beoordelingsperiode

LAeq,23-07u ('Lnight') in dB(A)	34,8
---------------------------------	-------------

overschrijdingsniveau in dB(A) (LAmax,nx)		
LAmax,20x	0,0	
LAmax,10x	0,0	
LAmax,5x	0,0	
LAmax,4x	0,0	
LAmax,3x	54,4	
LAmax,2x	60,8	
LAmax,1x	63,5	



Algemeen

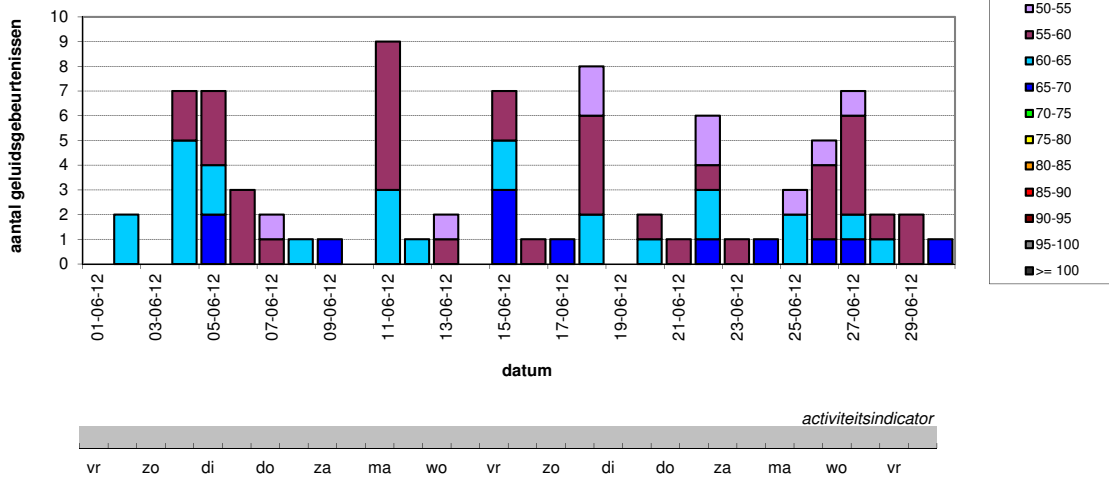
begin analyseperiode : 01.06.2012 23u00 (LT)
 einde analyseperiode : 01.07.2012 07u00 (LT)
 aantal nachten 30
 beoordelingsperiode **nachtperiode**
 23-07 u (LT)
 activiteitsgraad [%] 100,0%

Correlatiegegevens (*)

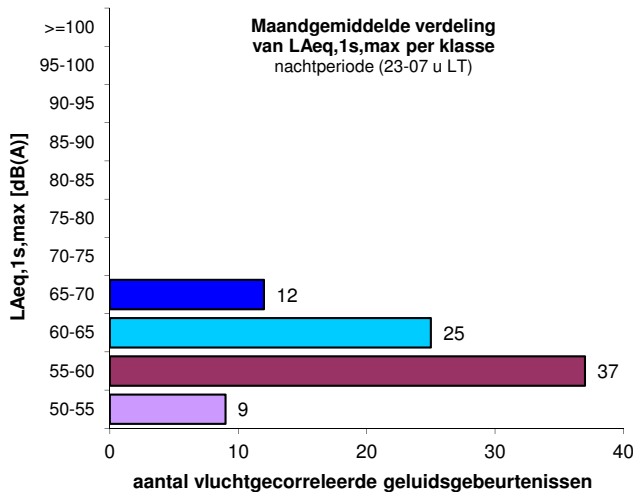
aantal beschouwde vliegbewegingen 638
 aantal geregistreerde geluidsgebeurtenissen (duur < 120 s) 164
 aantal vluchtgecorrleerde geluidsgebeurtenissen 83
 % correlatiescore - geluidsgebeurtenissen 50,6%
 % correlatiescore - beschouwde vliegbewegingen 13,0%
 (*) correlatie op basis van de vlucht- en radardata verstrekt door het Waalse gewest

Maandoverzicht

Aantal vluchtgecorrleerde geluidsgebeurtenissen per klasse van het maximaal geluidsdruk niveau (LAeq,1s,max) nachtperiode (23-07 u LT)



Distributie van vluchtgecorrleerde geluidsgebeurtenissen



Gemiddelde waarden per nacht

gemiddeld aantal gecorrleerde geluidsgebeurtenissen per nacht	2,8
---	------------

verdeling per klasse van LAmax	
50-55	0,3
55-60	1,2
60-65	0,8
65-70	0,4
70-75	0,0
75-80	0,0
80-85	0,0
85-90	0,0
> 90	0,0

overschrijdingsfrequentie (nxLAmax>X)	
nxLAmax>50	0,0
nxLAmax>55	0,0
nxLAmax>60	1,2
nxLAmax>65	0,4
nxLAmax>70	0,0
nxLAmax>75	0,0
nxLAmax>80	0,0
nxLAmax>85	0,0
nxLAmax>90	0,0

overschrijdingsniveau in dB(A) (LAmax,nx)	
LAmax,20x	0,0
LAmax,10x	0,0
LAmax,5x	0,0
LAmax,4x	0,0
LAmax,3x	0,0
LAmax,2x	57,6
LAmax,1x	61,8

Equivalent geluidsdruk niveau LAeq, 23-07 u tijdens beoordelingsperiode

LAeq,23-07u ("Lnight") in dB(A)	32,6
---------------------------------	-------------



Algemeen

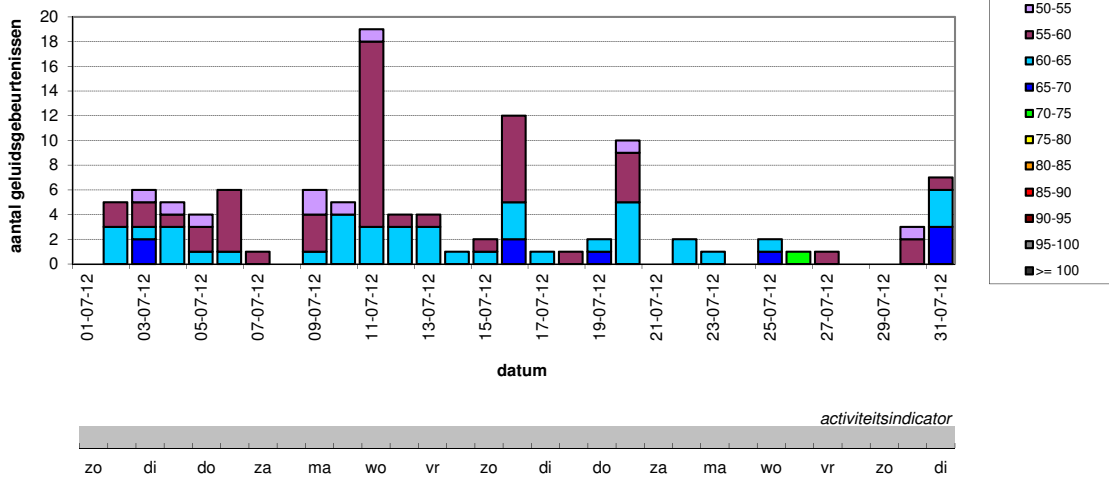
begin analyseperiode : 01.07.2012 23u00 (LT)
 einde analyseperiode : 01.08.2012 07u00 (LT)
 aantal nachten 31
 beoordelingsperiode **nachtperiode**
 23-07 u (LT)
 activiteitsgraad [%] 100,0%

Correlatiegegevens (*)

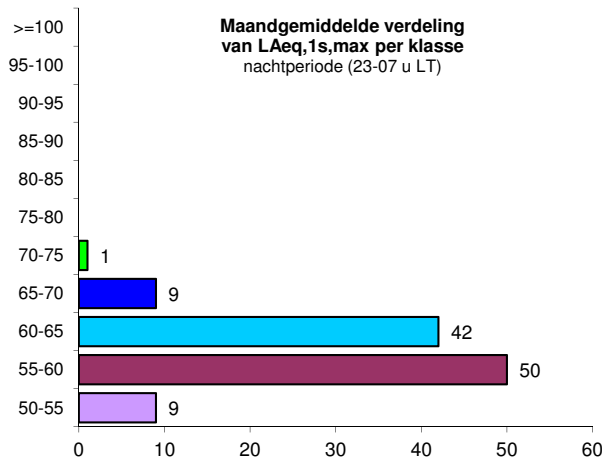
aantal beschouwde vliegbewegingen 721
 aantal geregistreerde geluidsgebeurtenissen (duur < 120 s) 452
 aantal vluchtgecorrleerde geluidsgebeurtenissen 111
 % correlatiescore - geluidsgebeurtenissen 24,6%
 % correlatiescore - beschouwde vliegbewegingen 15,4%
 (*) correlatie op basis van de vlucht- en radardata verstrekt door het Waalse gewest

Maandoverzicht

Aantal vluchtgecorrleerde geluidsgebeurtenissen per klasse van het maximaal geluidsdruk niveau (LAeq,1s,max) nachtperiode (23-07 u LT)



Distributie van vluchtgecorrleerde geluidsgebeurtenissen



Gemiddelde waarden per nacht

gemiddeld aantal gecorrleerde geluidsgebeurtenissen per nacht	3,6
---	------------

verdeling per klasse van LAmax	aantal
50-55	0,3
55-60	1,6
60-65	1,4
65-70	0,3
70-75	0,0
75-80	0,0
80-85	0,0
85-90	0,0
> 90	0,0

overschrijdingsfrequentie (nxLAmax>X)	aantal
nxLAmax>50	0,0
nxLAmax>55	0,0
nxLAmax>60	1,7
nxLAmax>65	0,3
nxLAmax>70	0,0
nxLAmax>75	0,0
nxLAmax>80	0,0
nxLAmax>85	0,0
nxLAmax>90	0,0

Equivalent geluidsdruk niveau LAeq, 23-07 u tijdens beoordelingsperiode

LAeq,23-07u ("Lnight") in dB(A)	33,5
---------------------------------	-------------

overschrijdingsniveau in dB(A) (LAmax,nx)	aantal
LAmax,20x	0,0
LAmax,10x	0,0
LAmax,5x	0,0
LAmax,4x	0,0
LAmax,3x	56,3
LAmax,2x	58,9
LAmax,1x	62,3



Algemeen

begin analyseperiode : 01.08.2012 23u00 (LT)
 einde analyseperiode : 01.09.2012 07u00 (LT)
 aantal nachten 31

beoordelingsperiode **nachtperiode**
 23-07 u (LT)

activiteitsgraad [%] 100,0%

Correlatiegegevens (*)

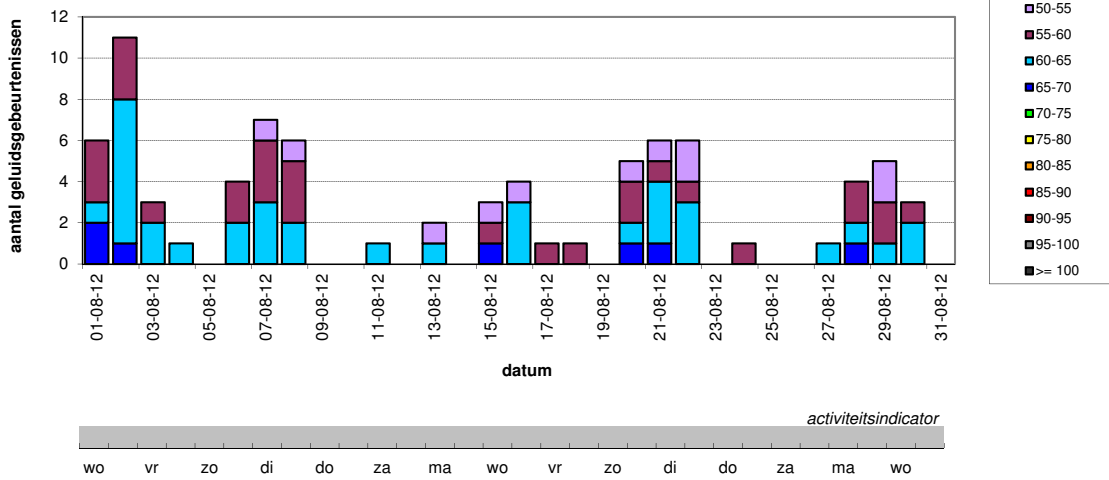
aantal beschouwde vliegbewegingen 584
 aantal geregistreerde geluidsgebeurtenissen (duur < 120 s) 259
 aantal vluchtgecorreleerde geluidsgebeurtenissen 81

% correlatiescore - geluidsgebeurtenissen 31,3%
 % correlatiescore - beschouwde vliegbewegingen 13,9%

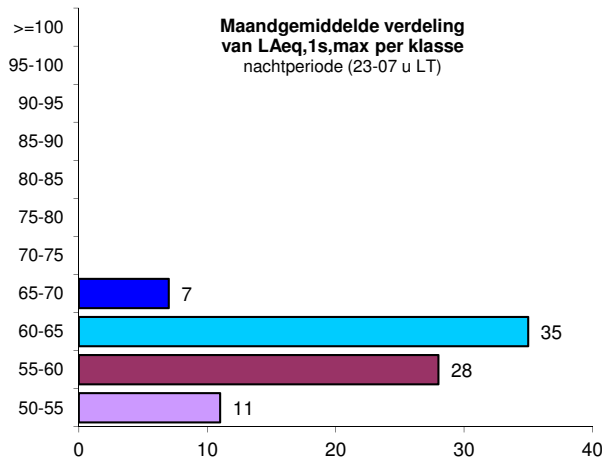
(*) correlatie op basis van de vlucht- en radardata verstrekt door het Waalse gewest

Maandoverzicht

Aantal vluchtgecorreleerde geluidsgebeurtenissen per klasse van het maximaal geluidsdruk niveau (LAeq,1s,max) nachtperiode (23-07 u LT)



Distributie van vluchtgecorreleerde geluidsgebeurtenissen



Gemiddelde waarden per nacht

gemiddeld aantal gecorreleerde geluidsgebeurtenissen per nacht	2,6
--	-----

verdeling per klasse van LAmax	waarde
50-55	0,4
55-60	0,9
60-65	1,1
65-70	0,2
70-75	0,0
75-80	0,0
80-85	0,0
85-90	0,0
> 90	0,0

overschrijdingsfrequentie (nxLAmax>X)	waarde
nxLAmax>50	0,0
nxLAmax>55	0,0
nxLAmax>60	1,4
nxLAmax>65	0,2
nxLAmax>70	0,0
nxLAmax>75	0,0
nxLAmax>80	0,0
nxLAmax>85	0,0
nxLAmax>90	0,0

overschrijdingsniveau in dB(A) (LAmax,nx)	waarde
LAmax,20x	0,0
LAmax,10x	0,0
LAmax,5x	0,0
LAmax,4x	0,0
LAmax,3x	0,0
LAmax,2x	56,9
LAmax,1x	60,8

Equivalent geluidsdruk niveau LAeq, 23-07 u tijdens beoordelingsperiode

LAeq,23-07u ('Lnight') in dB(A)	31,9
---------------------------------	------



Algemeen

begin analyseperiode : 01.09.2012 23u00 (LT)
 einde analyseperiode : 01.10.2012 07u00 (LT)
 aantal nachten 30

beoordelingsperiode **nachtperiode**
 23-07 u (LT)

activiteitsgraad [%] 100,0%

Correlatiegegevens (*)

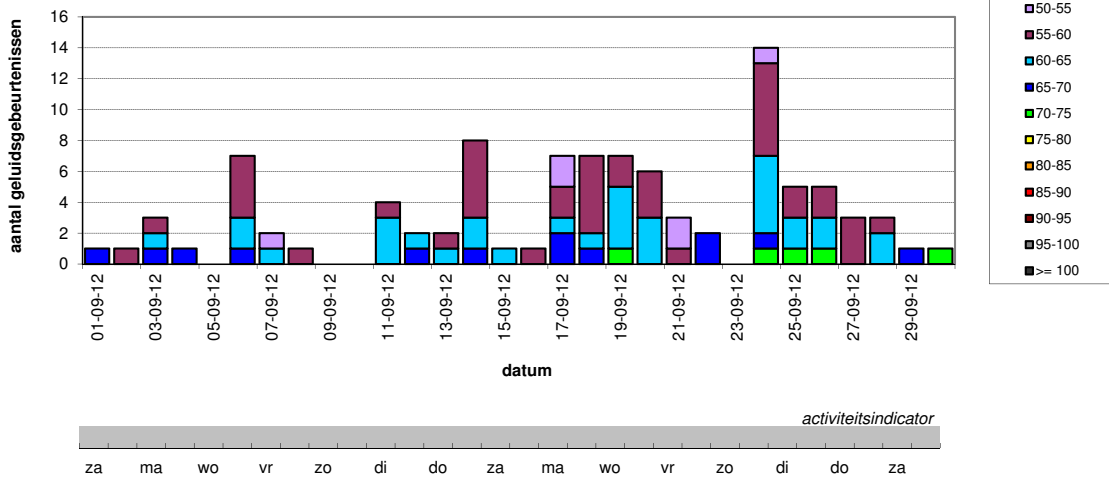
aantal beschouwde vliegbewegingen 659
 aantal geregistreerde geluidsgebeurtenissen (duur < 120 s) 207
 aantal vluchtgecorrleerde geluidsgebeurtenissen 98

% correlatiescore - geluidsgebeurtenissen 47,3%
 % correlatiescore - beschouwde vliegbewegingen 14,9%

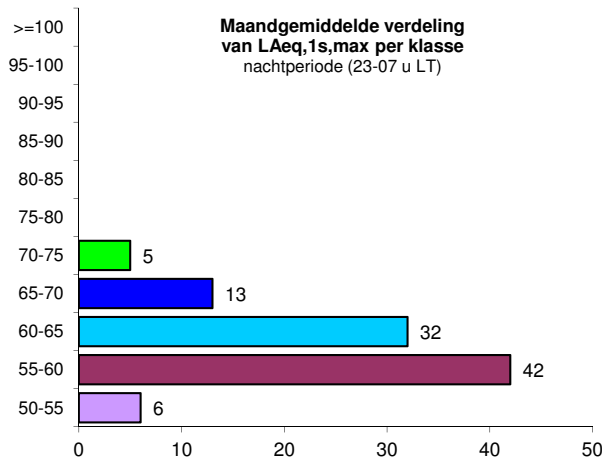
(*) correlatie op basis van de vlucht- en radardata verstrekt door het Waalse gewest

Maandoverzicht

Aantal vluchtgecorrleerde geluidsgebeurtenissen per klasse van het maximaal geluidsdruk niveau (LAeq,1s,max) nachtperiode (23-07 u LT)



Distributie van vluchtgecorrleerde geluidsgebeurtenissen



Maandgemiddelde verdeling van LAeq,1s,max per klasse nachtperiode (23-07 u LT)

Gemiddelde waarden per nacht

gemiddeld aantal gecorrleerde geluidsgebeurtenissen per nacht	3,3
---	------------

verdeling per klasse van LAmax	
50-55	0,2
55-60	1,4
60-65	1,1
65-70	0,4
70-75	0,2
75-80	0,0
80-85	0,0
85-90	0,0
> 90	0,0

overschrijdingsfrequentie (nxLAmax>X)	
nxLAmax>50	0,0
nxLAmax>55	0,0
nxLAmax>60	1,7
nxLAmax>65	0,6
nxLAmax>70	0,2
nxLAmax>75	0,0
nxLAmax>80	0,0
nxLAmax>85	0,0
nxLAmax>90	0,0

overschrijdingsniveau in dB(A) (LAmax,nx)	
LAmax,20x	0,0
LAmax,10x	0,0
LAmax,5x	0,0
LAmax,4x	0,0
LAmax,3x	55,0
LAmax,2x	59,0
LAmax,1x	62,4

Equivalent geluidsdruk niveau LAeq, 23-07 u tijdens beoordelingsperiode

LAeq,23-07u ('Lnight') in dB(A)	33,9
---------------------------------	-------------



Algemeen

begin analyseperiode : 01.10.2012 23u00 (LT)
 einde analyseperiode : 01.11.2012 07u00 (LT)
 aantal nachten 31

beoordelingsperiode **nachtperiode**
 23-07 u (LT)

activiteitsgraad [%] 100,0%

Correlatiegegevens (*)

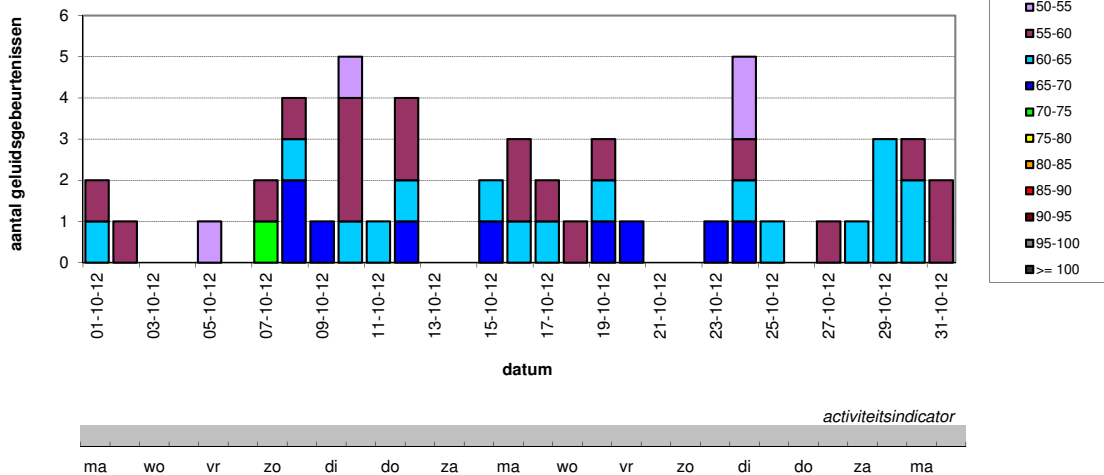
aantal beschouwde vliegbewegingen 691
 aantal geregistreerde geluidsgebeurtenissen (duur < 120 s) 305
 aantal vluchtgecorrleerde geluidsgebeurtenissen 50

% correlatiescore - geluidsgebeurtenissen 16,4%
 % correlatiescore - beschouwde vliegbewegingen 7,2%

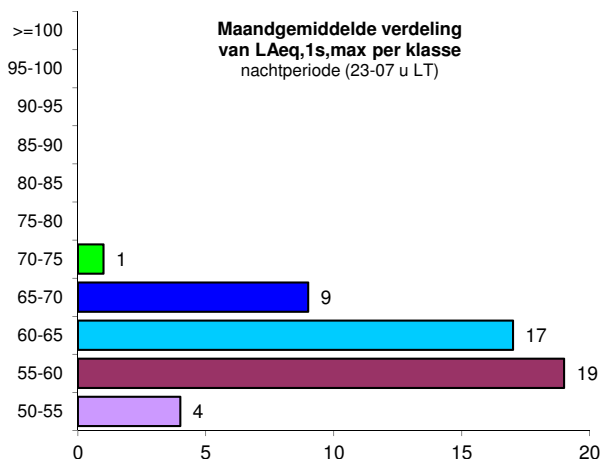
(*) correlatie op basis van de vlucht- en radardata verstrekt door het Waalse gewest

Maandoverzicht

Aantal vluchtgecorrleerde geluidsgebeurtenissen per klasse van het maximaal geluidsdrkniveau (LAeq,1s,max) nachtperiode (23-07 u LT)



Distributie van vluchtgecorrleerde geluidsgebeurtenissen



Gemiddelde waarden per nacht

gemiddeld aantal gecorrleerde geluidsgebeurtenissen per nacht	1,6
---	-----

verdeling per klasse van LAmax	Waarde
50-55	0,1
55-60	0,6
60-65	0,5
65-70	0,3
70-75	0,0
75-80	0,0
80-85	0,0
85-90	0,0
> 90	0,0

overschrijdingsfrequentie (nxLAmax>X)	Waarde
nxLAmax>50	0,0
nxLAmax>55	0,0
nxLAmax>60	0,9
nxLAmax>65	0,3
nxLAmax>70	0,0
nxLAmax>75	0,0
nxLAmax>80	0,0
nxLAmax>85	0,0
nxLAmax>90	0,0

overschrijdingsniveau in dB(A) (LAmax,nx)	Waarde
LAmax,20x	0,0
LAmax,10x	0,0
LAmax,5x	0,0
LAmax,4x	0,0
LAmax,3x	0,0
LAmax,2x	0,0
LAmax,1x	59,3

Equivalent geluidsdrkniveau LAeq, 23-07 u tijdens beoordelingsperiode

LAeq,23-07u ('Lnight') in dB(A)	32,1
---------------------------------	------



Algemeen

begin analyseperiode : 01.11.2012 23u00 (LT)
 einde analyseperiode : 01.12.2012 07u00 (LT)
 aantal nachten 30

beoordelingsperiode **nachtperiode**
 23-07 u (LT)

activiteitsgraad [%] 100,0%

Correlatiegegevens (*)

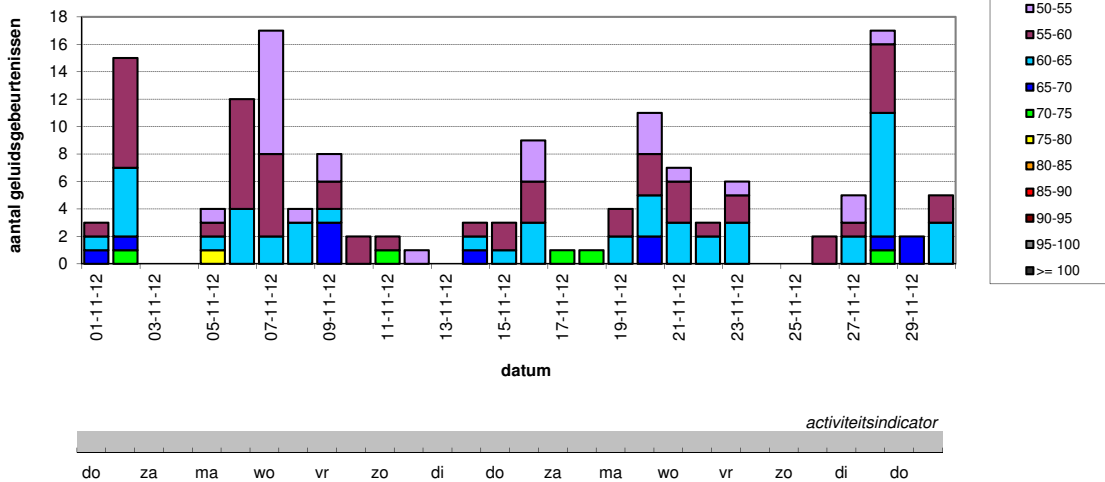
aantal beschouwde vliegbewegingen 708
 aantal geregistreerde geluidsgebeurtenissen (duur < 120 s) 504
 aantal vluchtgecorrleerde geluidsgebeurtenissen 147

% correlatiescore - geluidsgebeurtenissen 29,2%
 % correlatiescore - beschouwde vliegbewegingen 20,8%

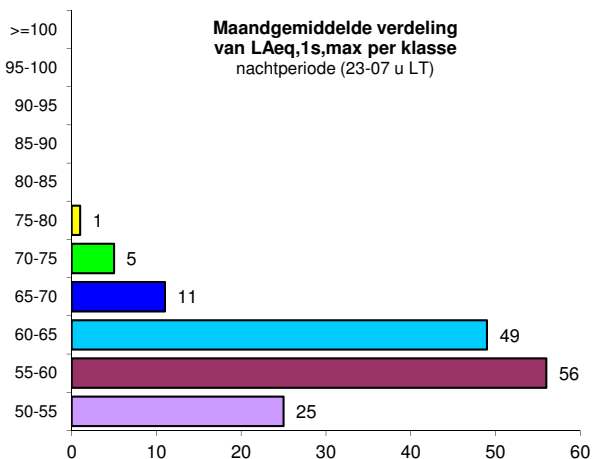
(*) correlatie op basis van de vlucht- en radardata verstrekt door het Waalse gewest

Maandoverzicht

Aantal vluchtgecorrleerde geluidsgebeurtenissen per klasse van het maximaal geluidsdrkniveau (LAeq,1s,max) nachtperiode (23-07 u LT)



Distributie van vluchtgecorrleerde geluidsgebeurtenissen



Gemiddelde waarden per nacht

gemiddeld aantal gecorrleerde geluidsgebeurtenissen per nacht	4,9
---	------------

verdeling per klasse van LAmax	
50-55	0,8
55-60	1,9
60-65	1,6
65-70	0,4
70-75	0,2
75-80	0,0
80-85	0,0
85-90	0,0
> 90	0,0

overschrijdingsfrequentie (nxLAmax>X)	
nxLAmax>50	0,0
nxLAmax>55	0,0
nxLAmax>60	2,2
nxLAmax>65	0,6
nxLAmax>70	0,2
nxLAmax>75	0,0
nxLAmax>80	0,0
nxLAmax>85	0,0
nxLAmax>90	0,0

overschrijdingsniveau in dB(A) (LAmax,nx)	
LAmax,20x	0,0
LAmax,10x	0,0
LAmax,5x	0,0
LAmax,4x	55,1
LAmax,3x	57,9
LAmax,2x	60,4
LAmax,1x	63,1

Equivalent geluidsdrkniveau LAeq, 23-07 u tijdens beoordelingsperiode

LAeq,23-07u ('Lnight') in dB(A)	35,7
---------------------------------	-------------



Algemeen

begin analyseperiode : 01.12.2012 23u00 (LT)
 einde analyseperiode : 01.01.2013 07u00 (LT)
 aantal nachten 31

beoordelingsperiode **nachtperiode**
 23-07 u (LT)

activiteitsgraad [%] 100,0%

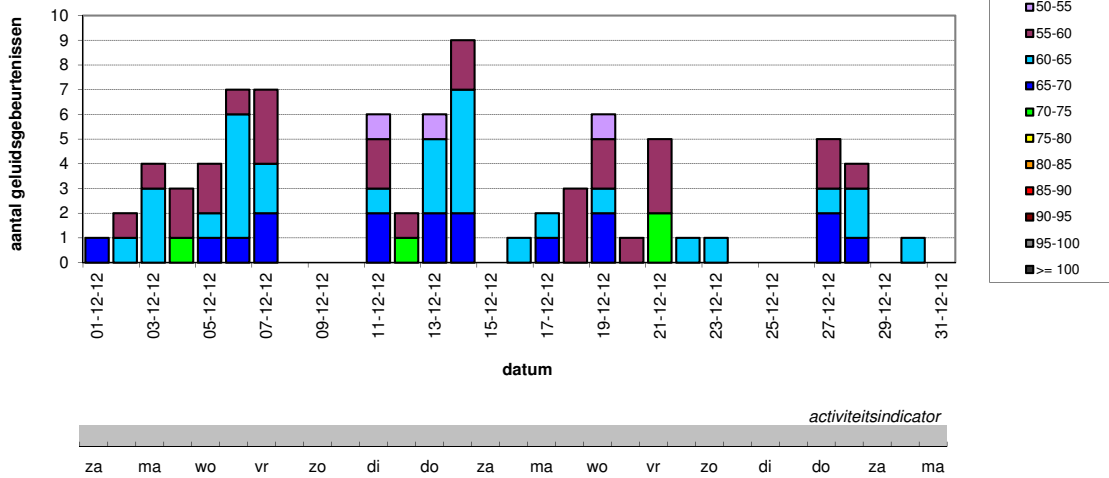
Correlatiegegevens (*)

aantal beschouwde vliegbewegingen 578
 aantal geregistreerde geluidsgebeurtenissen (duur < 120 s) 888
 aantal vluchtgecorrleerde geluidsgebeurtenissen 81

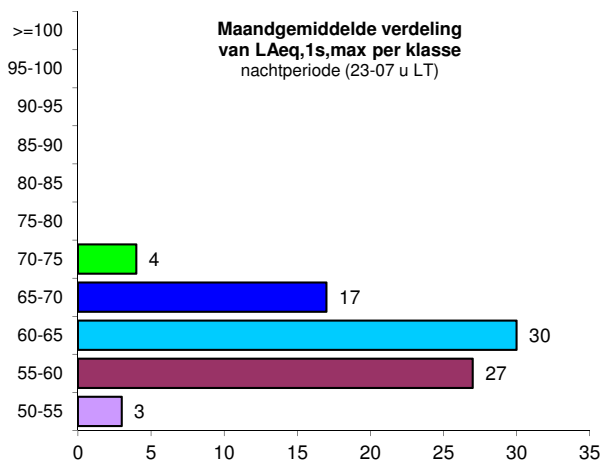
% correlatiescore - geluidsgebeurtenissen 9,1%
 % correlatiescore - beschouwde vliegbewegingen 14,0%

(*) correlatie op basis van de vlucht- en radardata verstrekt door het Waalse gewest

Maandoverzicht



Distributie van vluchtgecorrleerde geluidsgebeurtenissen



Gemiddelde waarden per nacht

gemiddeld aantal gecorrleerde geluidsgebeurtenissen per nacht	2,6
---	-----

verdeling per klasse van LAmax	waarde
50-55	0,1
55-60	0,9
60-65	1,0
65-70	0,5
70-75	0,1
75-80	0,0
80-85	0,0
85-90	0,0
> 90	0,0

overschrijdingsfrequentie (nxLAmax>X)	waarde
nxLAmax>50	0,0
nxLAmax>55	0,0
nxLAmax>60	1,6
nxLAmax>65	0,7
nxLAmax>70	0,1
nxLAmax>75	0,0
nxLAmax>80	0,0
nxLAmax>85	0,0
nxLAmax>90	0,0

overschrijdingsniveau in dB(A) (LAmax,nx)	waarde
LAmax,20x	0,0
LAmax,10x	0,0
LAmax,5x	0,0
LAmax,4x	0,0
LAmax,3x	0,0
LAmax,2x	57,3
LAmax,1x	63,0

Equivalent geluidsdrankniveau LAeq, 23-07 u tijdens beoordelingsperiode

LAeq,23-07u ('Lnight') in dB(A)	33,6
---------------------------------	------



Algemeen

begin analyseperiode : 01.01.2012 23u00 (LT)
 einde analyseperiode : 01.01.2013 07u00 (LT)
 aantal nachten 366

beoordelingsperiode **nachtperiode**
 23-07 u (LT)

activiteitsgraad [%] 100,0%

Correlatiegegevens (*)

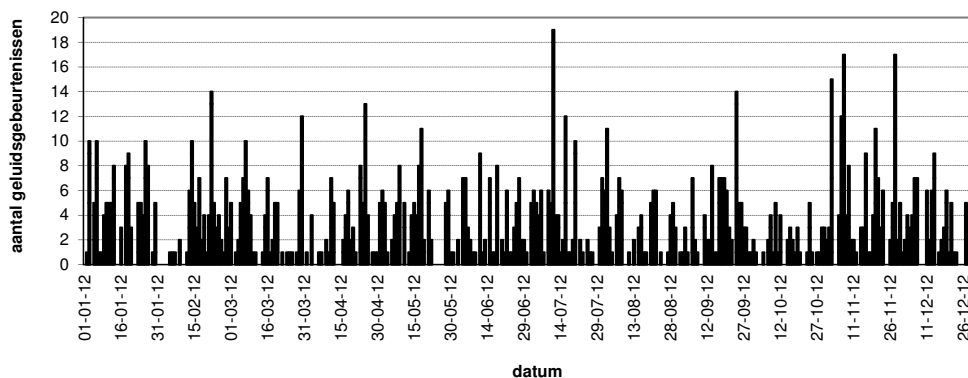
aantal beschouwde vliegbewegingen 7516
 aantal geregistreerde geluidsgebeurtenissen (duur < 120 s) 4511
 aantal vluchtgecorrleerde geluidsgebeurtenissen 1114

% correlatiescore - geluidsgebeurtenissen 24,7%
 % correlatiescore - beschouwde vliegbewegingen 14,8%

(*) correlatie op basis van de vlucht- en radardata verstrekt door het Waalse gewest

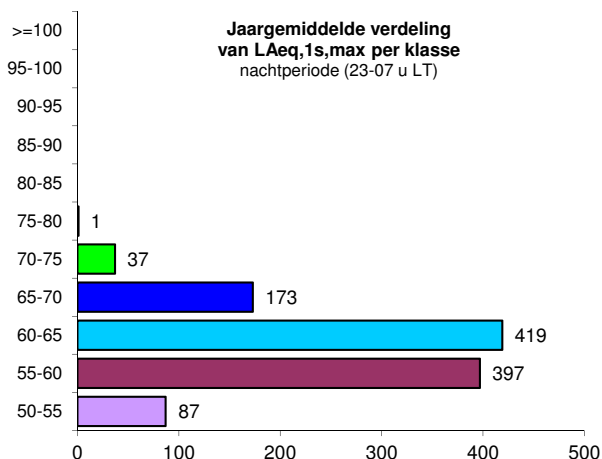
Maandoverzicht

Aantal vluchtgecorrleerde geluidsgebeurtenissen per klasse van het maximaal geluidsdrumniveau (LAeq,1s,max) nachtperiode (23-07 u LT)



activiteitsindicator

Distributie van vluchtgecorrleerde geluidsgebeurtenissen



Equivalent geluidsdrumniveau LAeq, 23-07 u tijdens beoordelingsperiode

LAeq,23-07u ('Lnight') in dB(A)	34,0
---------------------------------	-------------

Gemiddelde waarden per nacht

gemiddeld aantal gecorrleerde geluidsgebeurtenissen per nacht	3,0
---	------------

verdeling per klasse van LAmax	Waarde
50-55	0,2
55-60	1,1
60-65	1,1
65-70	0,5
70-75	0,1
75-80	0,0
80-85	0,0
85-90	0,0
> 90	0,0

overschrijdingsfrequentie (nxLAmax>X)	Waarde
nxLAmax>50	0,0
nxLAmax>55	0,0
nxLAmax>60	1,7
nxLAmax>65	0,6
nxLAmax>70	0,1
nxLAmax>75	0,0
nxLAmax>80	0,0
nxLAmax>85	0,0
nxLAmax>90	0,0

overschrijdingsniveau in dB(A) (LAmax,nx)	Waarde
LAmax,20x	0,0
LAmax,10x	0,0
LAmax,5x	0,0
LAmax,4x	0,0
LAmax,3x	52,6
LAmax,2x	58,8
LAmax,1x	62,7