



Algemeen

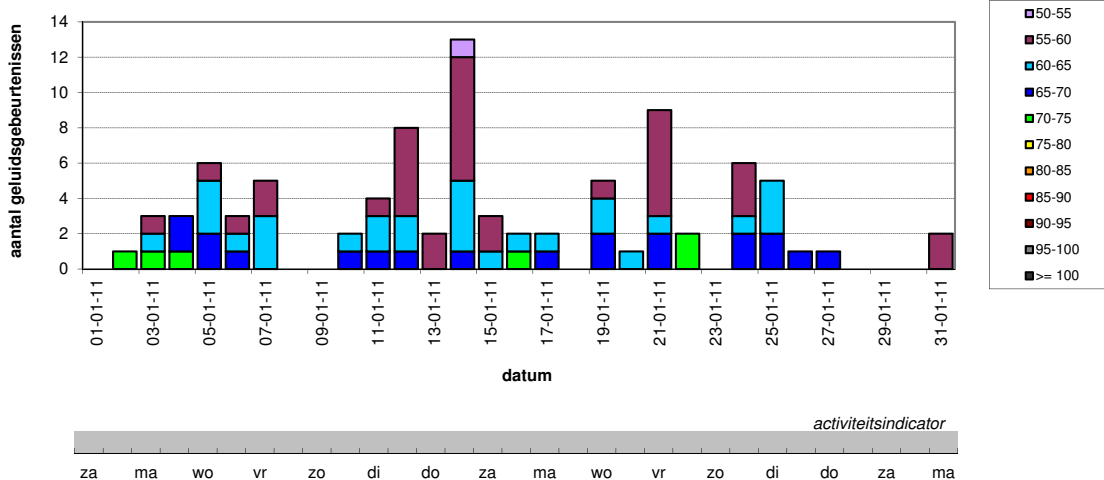
begin analyseperiode : 01.01.2011 23u00 (LT)
 einde analyseperiode : 01.02.2011 07u00 (LT)
 aantal nachten 31
 beoordelingsperiode **nachtperiode**
 23-07 u (LT)
 activiteitsgraad [%] 100,0%

Correlatiegegevens (*)

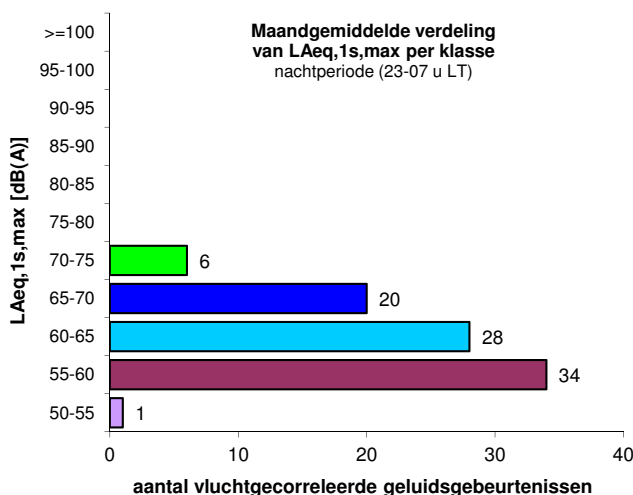
aantal beschouwde vliegbewegingen 633
 aantal geregistreerde geluidsgebeurtenissen (duur < 120 s) 360
 aantal vluchtgecorrleerde geluidsgebeurtenissen 89
 % correlatiescore - geluidsgebeurtenissen 24,7%
 % correlatiescore - beschouwde vliegbewegingen 14,1%
 (*) correlatie op basis van de vlucht- en radardata verstrekt door het Waalse gewest

Maandoverzicht

Aantal vluchtgecorrleerde geluidsgebeurtenissen per klasse van het maximaal geluidsdruk niveau (LAeq,1s,max) nachtperiode (23-07 u LT)



Distributie van vluchtgecorrleerde geluidsgebeurtenissen



Gemiddelde waarden per nacht

gemiddeld aantal gecorrleerde geluidsgebeurtenissen per nacht	2,9
---	------------

verdeling per klasse van LAmax	waarde
50-55	0,0
55-60	1,1
60-65	0,9
65-70	0,6
70-75	0,2
75-80	0,0
80-85	0,0
85-90	0,0
> 90	0,0

overschrijdingsfrequentie (nxLAmax>X)	waarde
nxLAmax>50	0,0
nxLAmax>55	0,0
nxLAmax>60	1,7
nxLAmax>65	0,8
nxLAmax>70	0,2
nxLAmax>75	0,0
nxLAmax>80	0,0
nxLAmax>85	0,0
nxLAmax>90	0,0

overschrijdingsniveau in dB(A) (LAmax,nx)	waarde
LAmax,20x	0,0
LAmax,10x	0,0
LAmax,5x	0,0
LAmax,4x	0,0
LAmax,3x	0,0
LAmax,2x	59,4
LAmax,1x	63,0

Equivalent geluidsdruk niveau LAeq, 23-07 u tijdens beoordelingsperiode

LAeq,23-07u ('Lnight') in dB(A)	35,3
---------------------------------	-------------



Algemeen

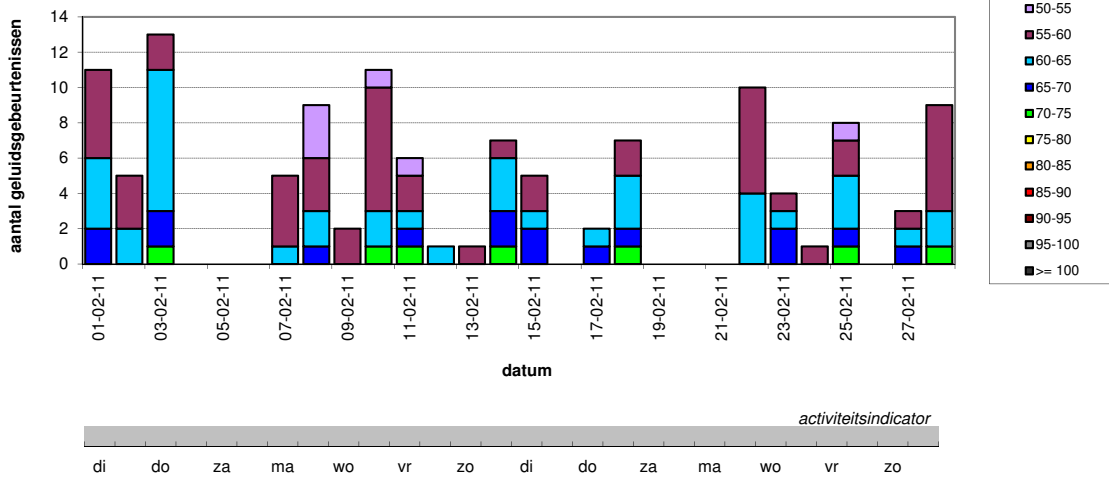
begin analyseperiode : 01.02.2011 23u00 (LT)
 einde analyseperiode : 01.03.2011 07u00 (LT)
 aantal nachten 28
 beoordelingsperiode **nachtperiode**
 23-07 u (LT)
 activiteitsgraad [%] 100,0%

Correlatiegegevens (*)

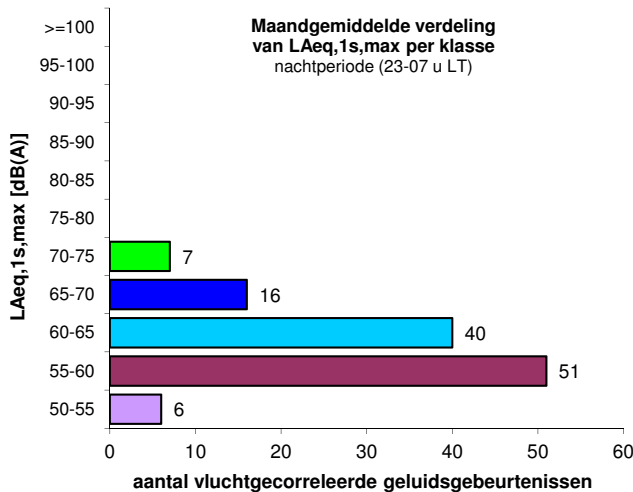
aantal beschouwde vliegbewegingen 706
 aantal geregistreerde geluidsgebeurtenissen (duur < 120 s) 364
 aantal vluchtgecorrleerde geluidsgebeurtenissen 120
 % correlatiescore - geluidsgebeurtenissen 33,0%
 % correlatiescore - beschouwde vliegbewegingen 17,0%
 (*) correlatie op basis van de vlucht- en radardata verstrekt door het Waalse gewest

Maandoverzicht

Aantal vluchtgecorrleerde geluidsgebeurtenissen per klasse van het maximaal geluidsdruk niveau (LAeq,1s,max) nachtperiode (23-07 u LT)



Distributie van vluchtgecorrleerde geluidsgebeurtenissen



Gemiddelde waarden per nacht

gemiddeld aantal gecorrleerde geluidsgebeurtenissen per nacht	4,3
---	------------

verdeling per klasse van LAmax	
50-55	0,2
55-60	1,8
60-65	1,4
65-70	0,6
70-75	0,3
75-80	0,0
80-85	0,0
85-90	0,0
> 90	0,0

overschrijdingsfrequentie (nxLAmax>X)	
nxLAmax>50	0,0
nxLAmax>55	0,0
nxLAmax>60	2,3
nxLAmax>65	0,8
nxLAmax>70	0,3
nxLAmax>75	0,0
nxLAmax>80	0,0
nxLAmax>85	0,0
nxLAmax>90	0,0

Equivalent geluidsdruk niveau LAeq, 23-07 u tijdens beoordelingsperiode

LAeq,23-07u ('Lnight') in dB(A)	35,8
---------------------------------	-------------

overschrijdingsniveau in dB(A) (LAmax,nx)	
LAmax,20x	0,0
LAmax,10x	0,0
LAmax,5x	0,0
LAmax,4x	55,2
LAmax,3x	58,4
LAmax,2x	60,3
LAmax,1x	63,6



Algemeen

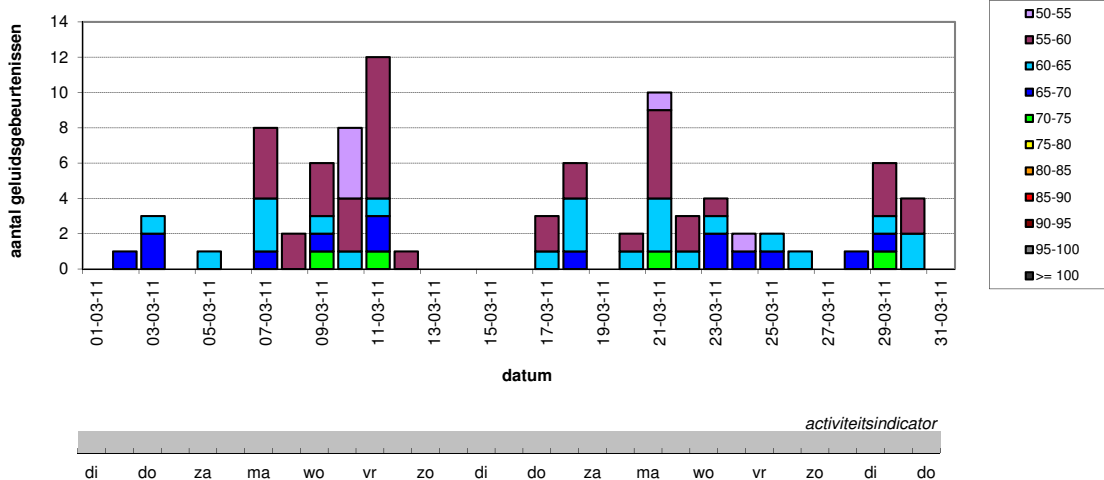
begin analyseperiode : 01.03.2011 23u00 (LT)
 einde analyseperiode : 01.04.2011 07u00 (LT)
 aantal nachten 31
 beoordelingsperiode **nachtperiode**
 23-07 u (LT)
 activiteitsgraad [%] 100,0%

Correlatiegegevens (*)

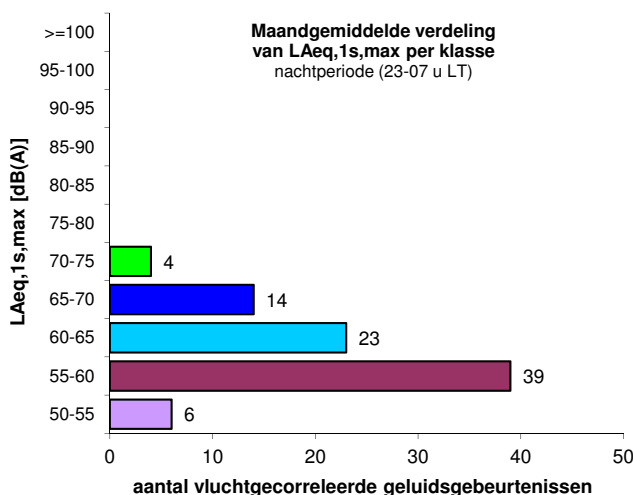
aantal beschouwde vliegbewegingen 665
 aantal geregistreerde geluidsgebeurtenissen (duur < 120 s) 449
 aantal vluchtgecorreleerde geluidsgebeurtenissen 86
 % correlatiescore - geluidsgebeurtenissen 19,2%
 % correlatiescore - beschouwde vliegbewegingen 12,9%
 (*) correlatie op basis van de vlucht- en radardata verstrekt door het Waalse gewest

Maandoverzicht

Aantal vluchtgecorreleerde geluidsgebeurtenissen per klasse van het maximaal geluidsdruk niveau (LAeq,1s,max) nachtperiode (23-07 u LT)



Distributie van vluchtgecorreleerde geluidsgebeurtenissen



Gemiddelde waarden per nacht

gemiddeld aantal gecorreleerde geluidsgebeurtenissen per nacht	2,8
--	------------

verdeling per klasse van LAmax	
50-55	0,2
55-60	1,3
60-65	0,7
65-70	0,5
70-75	0,1
75-80	0,0
80-85	0,0
85-90	0,0
> 90	0,0

overschrijdingsfrequentie (nxLAmax>X)	
nxLAmax>50	0,0
nxLAmax>55	0,0
nxLAmax>60	1,3
nxLAmax>65	0,6
nxLAmax>70	0,1
nxLAmax>75	0,0
nxLAmax>80	0,0
nxLAmax>85	0,0
nxLAmax>90	0,0

Equivalent geluidsdruk niveau LAeq, 23-07 u tijdens beoordelingsperiode

LAeq,23-07u ("Lnight") in dB(A)	34,8
---------------------------------	-------------

overschrijdingsniveau in dB(A) (LAmax,nx)	
LAmax,20x	0,0
LAmax,10x	0,0
LAmax,5x	0,0
LAmax,4x	0,0
LAmax,3x	0,0
LAmax,2x	57,3
LAmax,1x	61,7



Algemeen

begin analyseperiode : 01.04.2011 23u00 (LT)
 einde analyseperiode : 01.05.2011 07u00 (LT)
 aantal nachten 30

beoordelingsperiode **nachtperiode**
 23-07 u (LT)

activiteitsgraad [%] 100,0%

Correlatiegegevens (*)

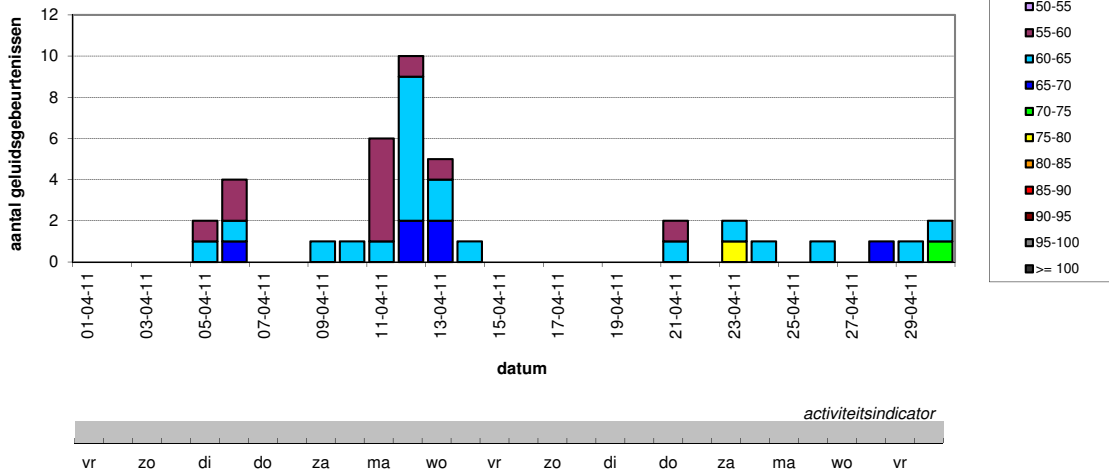
aantal beschouwde vliegbewegingen 325
 aantal geregistreerde geluidsgebeurtenissen (duur < 120 s) 269
 aantal vluchtgecorrleerde geluidsgebeurtenissen 40

% correlatiescore - geluidsgebeurtenissen 14,9%
 % correlatiescore - beschouwde vliegbewegingen 12,3%

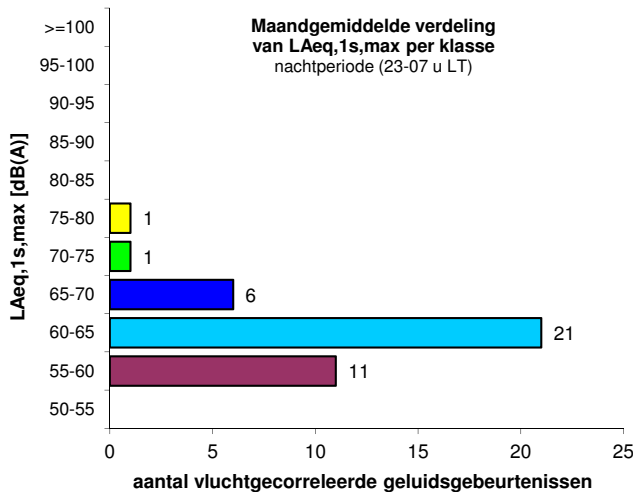
(*) correlatie op basis van de vlucht- en radardata verstrekt door het Waalse gewest

Maandoverzicht

Aantal vluchtgecorrleerde geluidsgebeurtenissen per klasse van het maximaal geluidsdruk niveau (LAeq,1s,max) nachtperiode (23-07 u LT)



Distributie van vluchtgecorrleerde geluidsgebeurtenissen



Gemiddelde waarden per nacht

gemiddeld aantal gecorrleerde geluidsgebeurtenissen per nacht	1,3
---	-----

verdeling per klasse van LAmax	waarde
50-55	0,0
55-60	0,4
60-65	0,7
65-70	0,2
70-75	0,0
75-80	0,0
80-85	0,0
85-90	0,0
> 90	0,0

overschrijdingsfrequentie (nxLAmax>X)	waarde
nxLAmax>50	0,0
nxLAmax>55	0,0
nxLAmax>60	1,0
nxLAmax>65	0,3
nxLAmax>70	0,1
nxLAmax>75	0,0
nxLAmax>80	0,0
nxLAmax>85	0,0
nxLAmax>90	0,0

overschrijdingsniveau in dB(A) (LAmax,nx)	waarde
LAmax,20x	0,0
LAmax,10x	0,0
LAmax,5x	0,0
LAmax,4x	0,0
LAmax,3x	0,0
LAmax,2x	0,0
LAmax,1x	58,5

Equivalent geluidsdruk niveau LAeq, 23-07 u tijdens beoordelingsperiode

LAeq,23-07u ('Lnight') in dB(A)	32,8
---------------------------------	------



Algemeen

begin analyseperiode : 01.05.2011 23u00 (LT)
 einde analyseperiode : 01.06.2011 07u00 (LT)
 aantal nachten 31

beoordelingsperiode **nachtperiode**
 23-07 u (LT)

activiteitsgraad [%] 100,0%

Correlatiegegevens (*)

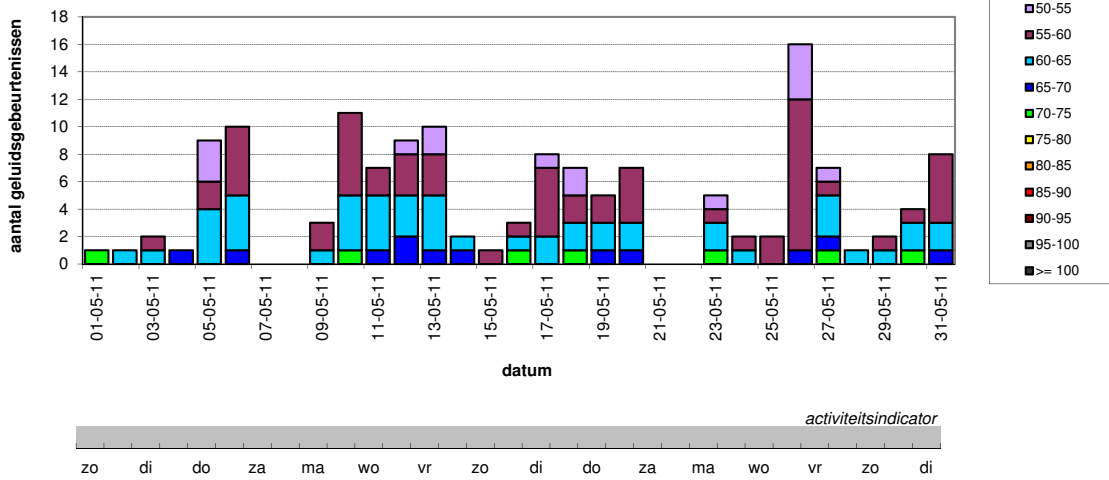
aantal beschouwde vliegbewegingen 791
 aantal geregistreerde geluidsgebeurtenissen (duur < 120 s) 327
 aantal vluchtgecorrleerde geluidsgebeurtenissen 144

% correlatiescore - geluidsgebeurtenissen 44,0%
 % correlatiescore - beschouwde vliegbewegingen 18,2%

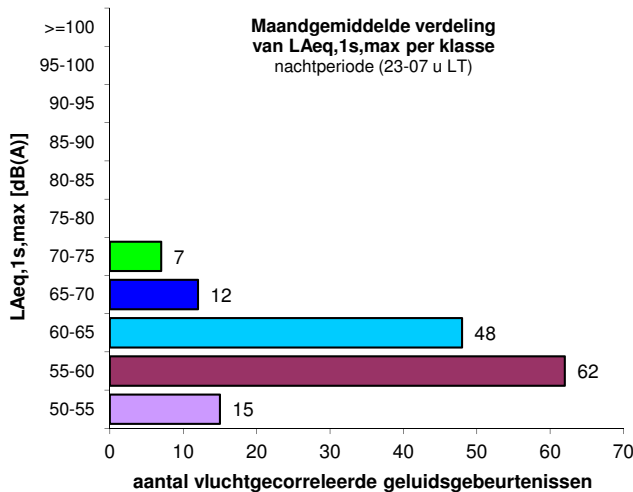
(*) correlatie op basis van de vlucht- en radardata verstrekt door het Waalse gewest

Maandoverzicht

Aantal vluchtgecorrleerde geluidsgebeurtenissen per klasse van het maximaal geluidsdruk niveau (LAeq,1s,max) nachtperiode (23-07 u LT)



Distributie van vluchtgecorrleerde geluidsgebeurtenissen



Gemiddelde waarden per nacht

gemiddeld aantal gecorrleerde geluidsgebeurtenissen per nacht	4,6
---	------------

verdeling per klasse van LAmax	waarde
50-55	0,5
55-60	2,0
60-65	1,5
65-70	0,4
70-75	0,2
75-80	0,0
80-85	0,0
85-90	0,0
> 90	0,0

overschrijdingsfrequentie (nxLAmax>X)	waarde
nxLAmax>50	0,0
nxLAmax>55	0,0
nxLAmax>60	2,2
nxLAmax>65	0,6
nxLAmax>70	0,2
nxLAmax>75	0,0
nxLAmax>80	0,0
nxLAmax>85	0,0
nxLAmax>90	0,0

Equivalent geluidsdruk niveau LAeq, 23-07 u tijdens beoordelingsperiode

LAeq,23-07u ("Lnight") in dB(A)	35,4
---------------------------------	-------------

overschrijdingsniveau in dB(A) (LAmax,nx)	waarde
LAmax,20x	0,0
LAmax,10x	0,0
LAmax,5x	0,0
LAmax,4x	55,3
LAmax,3x	58,1
LAmax,2x	60,3
LAmax,1x	62,9



Algemeen

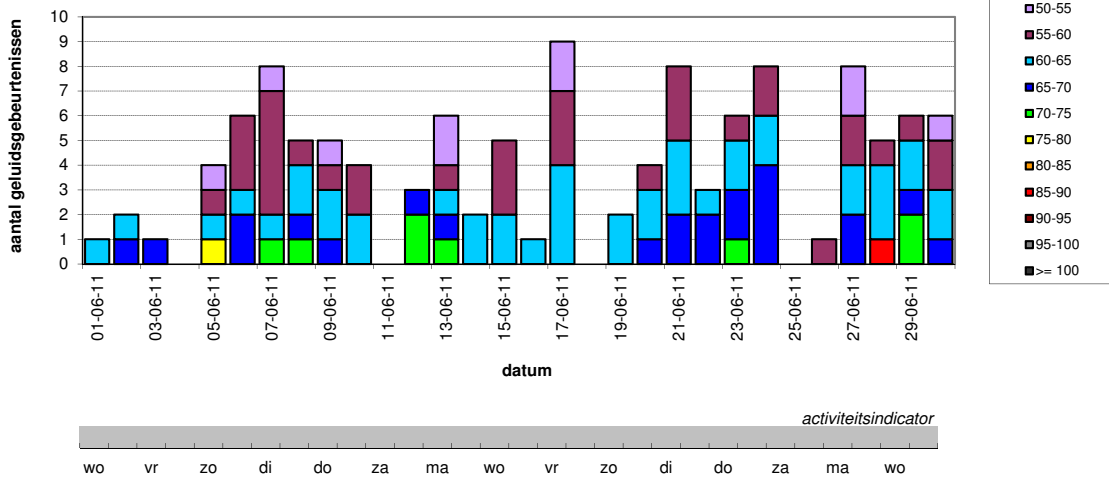
begin analyseperiode : 01.06.2011 23u00 (LT)
 einde analyseperiode : 01.07.2011 07u00 (LT)
 aantal nachten 30
 beoordelingsperiode **nachtperiode**
 23-07 u (LT)
 activiteitsgraad [%] 100,0%

Correlatiegegevens (*)

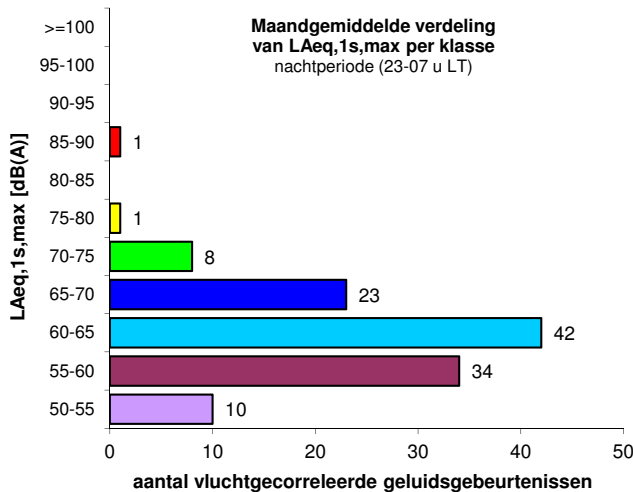
aantal beschouwde vliegbewegingen 802
 aantal geregistreerde geluidsgebeurtenissen (duur < 120 s) 427
 aantal vluchtgecorrleerde geluidsgebeurtenissen 119
 % correlatiescore - geluidsgebeurtenissen 27,9%
 % correlatiescore - beschouwde vliegbewegingen 14,8%
 (*) correlatie op basis van de vlucht- en radardata verstrekt door het Waalse gewest

Maandoverzicht

Aantal vluchtgecorrleerde geluidsgebeurtenissen per klasse van het maximaal geluidsdruk niveau (LAeq,1s,max) nachtperiode (23-07 u LT)



Distributie van vluchtgecorrleerde geluidsgebeurtenissen



Gemiddelde waarden per nacht

gemiddeld aantal gecorrleerde geluidsgebeurtenissen per nacht	4,0
---	------------

verdeling per klasse van LAmax	
50-55	0,3
55-60	1,1
60-65	1,4
65-70	0,8
70-75	0,3
75-80	0,0
80-85	0,0
85-90	0,0
> 90	0,0

overschrijdingsfrequentie (nxLAmax>X)	
nxLAmax>50	0,0
nxLAmax>55	0,0
nxLAmax>60	2,5
nxLAmax>65	1,1
nxLAmax>70	0,3
nxLAmax>75	0,1
nxLAmax>80	0,0
nxLAmax>85	0,0
nxLAmax>90	0,0

Equivalent geluidsdruk niveau LAeq, 23-07 u tijdens beoordelingsperiode

LAeq,23-07u ('Lnight') in dB(A)	37,8
---------------------------------	-------------

overschrijdingsniveau in dB(A) (LAmax,nx)	
LAmax,20x	0,0
LAmax,10x	0,0
LAmax,5x	0,0
LAmax,4x	0,0
LAmax,3x	58,1
LAmax,2x	61,6
LAmax,1x	65,4



Algemeen

begin analyseperiode : 01.07.2011 23u00 (LT)
 einde analyseperiode : 01.08.2011 07u00 (LT)
 aantal nachten 31

beoordelingsperiode **nachtperiode**
 23-07 u (LT)

activiteitsgraad [%] 100,0%

Correlatiegegevens (*)

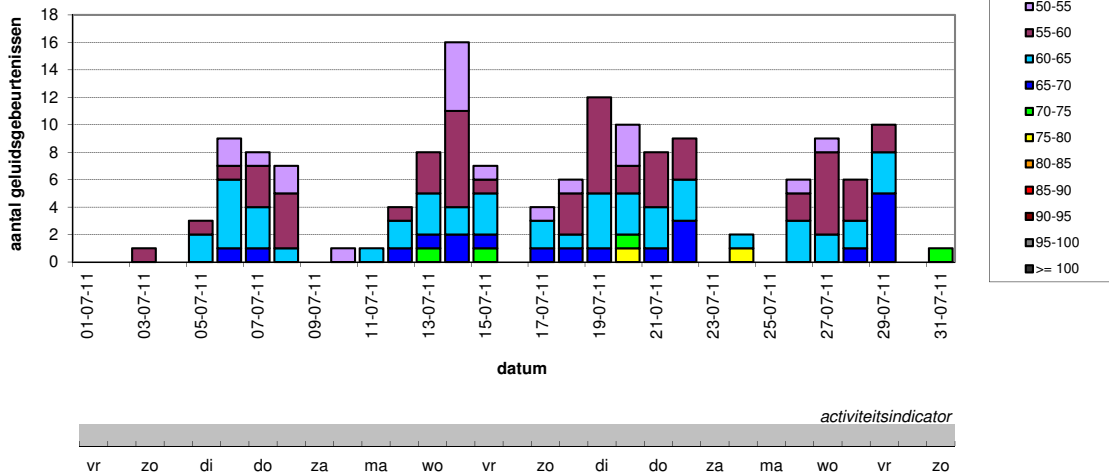
aantal beschouwde vliegbewegingen 705
 aantal geregistreerde geluidsgebeurtenissen (duur < 120 s) 446
 aantal vluchtgecorrleerde geluidsgebeurtenissen 148

% correlatiescore - geluidsgebeurtenissen 33,2%
 % correlatiescore - beschouwde vliegbewegingen 21,0%

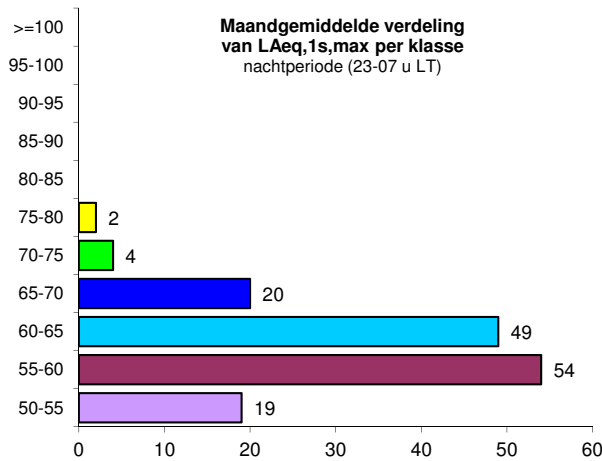
(*) correlatie op basis van de vlucht- en radardata verstrekt door het Waalse gewest

Maandoverzicht

Aantal vluchtgecorrleerde geluidsgebeurtenissen per klasse van het maximaal geluidsdruk niveau (LAeq,1s,max) nachtperiode (23-07 u LT)



Distributie van vluchtgecorrleerde geluidsgebeurtenissen



Gemiddelde waarden per nacht

gemiddeld aantal gecorrleerde geluidsgebeurtenissen per nacht	4,8
---	------------

verdeling per klasse van LAmax	waarde
50-55	0,6
55-60	1,7
60-65	1,6
65-70	0,6
70-75	0,1
75-80	0,1
80-85	0,0
85-90	0,0
> 90	0,0

overschrijdingsfrequentie (nxLAmax>X)	waarde
nxLAmax>50	0,0
nxLAmax>55	0,0
nxLAmax>60	2,4
nxLAmax>65	0,8
nxLAmax>70	0,2
nxLAmax>75	0,1
nxLAmax>80	0,0
nxLAmax>85	0,0
nxLAmax>90	0,0

overschrijdingsniveau in dB(A) (LAmax,nx)	waarde
LAmax,20x	0,0
LAmax,10x	0,0
LAmax,5x	0,0
LAmax,4x	55,5
LAmax,3x	58,6
LAmax,2x	60,7
LAmax,1x	63,7

Equivalent geluidsdruk niveau LAeq, 23-07 u tijdens beoordelingsperiode

LAeq,23-07u ('Lnight') in dB(A)	36,8
---------------------------------	-------------



Algemeen

begin analyseperiode : 01.08.2011 23u00 (LT)
 einde analyseperiode : 01.09.2011 07u00 (LT)
 aantal nachten 31

beoordelingsperiode **nachtperiode**
 23-07 u (LT)

activiteitsgraad [%] 100,0%

Correlatiegegevens (*)

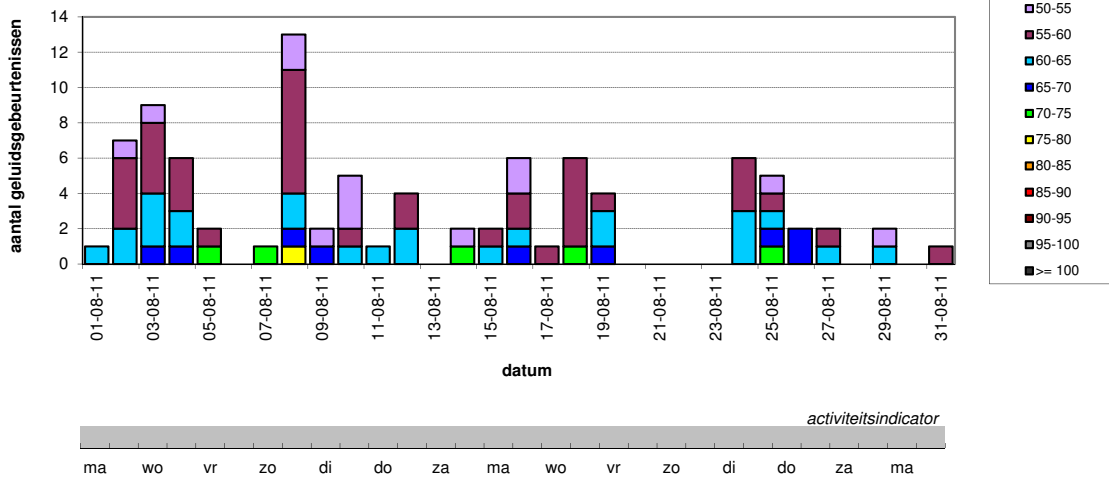
aantal beschouwde vliegbewegingen 655
 aantal geregistreerde geluidsgebeurtenissen (duur < 120 s) 472
 aantal vluchtgecorrleerde geluidsgebeurtenissen 90

% correlatiescore - geluidsgebeurtenissen 19,1%
 % correlatiescore - beschouwde vliegbewegingen 13,7%

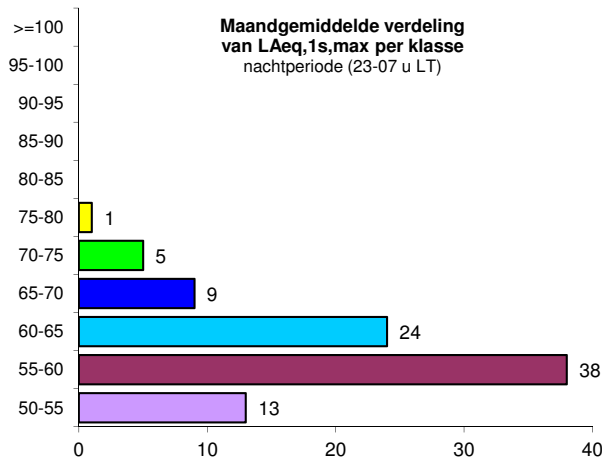
(*) correlatie op basis van de vlucht- en radardata verstrekt door het Waalse gewest

Maandoverzicht

Aantal vluchtgecorrleerde geluidsgebeurtenissen per klasse van het maximaal geluidsdruk niveau (LAeq,1s,max) nachtperiode (23-07 u LT)



Distributie van vluchtgecorrleerde geluidsgebeurtenissen



Gemiddelde waarden per nacht

gemiddeld aantal gecorrleerde geluidsgebeurtenissen per nacht	2,9
---	------------

verdeling per klasse van LAmax	waarde
50-55	0,4
55-60	1,2
60-65	0,8
65-70	0,3
70-75	0,2
75-80	0,0
80-85	0,0
85-90	0,0
> 90	0,0

overschrijdingsfrequentie (nxLAmax>X)	waarde
nxLAmax>50	0,0
nxLAmax>55	0,0
nxLAmax>60	1,3
nxLAmax>65	0,5
nxLAmax>70	0,2
nxLAmax>75	0,0
nxLAmax>80	0,0
nxLAmax>85	0,0
nxLAmax>90	0,0

overschrijdingsniveau in dB(A) (LAmax,nx)	waarde
LAmax,20x	0,0
LAmax,10x	0,0
LAmax,5x	0,0
LAmax,4x	0,0
LAmax,3x	0,0
LAmax,2x	56,3
LAmax,1x	61,5

Equivalent geluidsdruk niveau LAeq, 23-07 u tijdens beoordelingsperiode

LAeq,23-07u ("Lnight") in dB(A)	35,1
---------------------------------	-------------



Algemeen

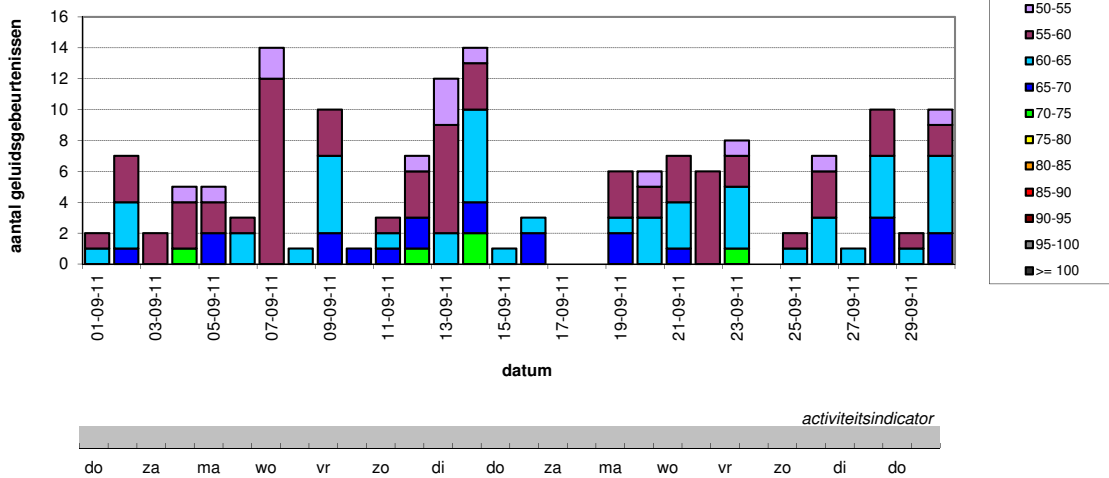
begin analyseperiode : 01.09.2011 23u00 (LT)
 einde analyseperiode : 01.10.2011 07u00 (LT)
 aantal nachten 30
 beoordelingsperiode **nachtperiode**
 23-07 u (LT)
 activiteitsgraad [%] 100,0%

Correlatiegegevens (*)

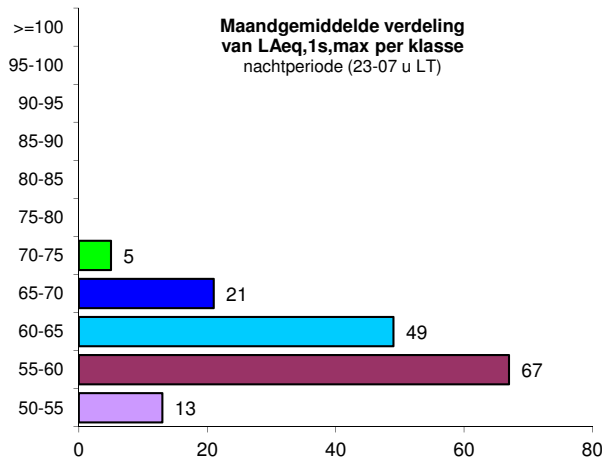
aantal beschouwde vliegbewegingen 697
 aantal geregistreerde geluidsgebeurtenissen (duur < 120 s) 466
 aantal vluchtgecorreleerde geluidsgebeurtenissen 155
 % correlatiescore - geluidsgebeurtenissen 33,3%
 % correlatiescore - beschouwde vliegbewegingen 22,2%
 (*) correlatie op basis van de vlucht- en radardata verstrekt door het Waalse gewest

Maandoverzicht

Aantal vluchtgecorreleerde geluidsgebeurtenissen per klasse van het maximaal geluidsdruk niveau (LAeq,1s,max) nachtperiode (23-07 u LT)



Distributie van vluchtgecorreleerde geluidsgebeurtenissen



Gemiddelde waarden per nacht

gemiddeld aantal gecorreleerde geluidsgebeurtenissen per nacht	5,2
--	-----

verdeling per klasse van LAmax	waarde
50-55	0,4
55-60	2,2
60-65	1,6
65-70	0,7
70-75	0,2
75-80	0,0
80-85	0,0
85-90	0,0
> 90	0,0

overschrijdingsfrequentie (nxLAmax>X)	waarde
nxLAmax>50	0,0
nxLAmax>55	0,0
nxLAmax>60	2,5
nxLAmax>65	0,9
nxLAmax>70	0,2
nxLAmax>75	0,0
nxLAmax>80	0,0
nxLAmax>85	0,0
nxLAmax>90	0,0

overschrijdingsniveau in dB(A) (LAmax,nx)	waarde
LAmax,20x	0,0
LAmax,10x	0,0
LAmax,5x	53,6
LAmax,4x	56,6
LAmax,3x	58,4
LAmax,2x	61,4
LAmax,1x	64,3

Equivalent geluidsdruk niveau LAeq, 23-07 u tijdens beoordelingsperiode

LAeq,23-07u ('Lnight') in dB(A)	35,7
---------------------------------	------



Algemeen

begin analyseperiode : 01.10.2011 23u00 (LT)
 einde analyseperiode : 01.11.2011 07u00 (LT)
 aantal nachten 31

beoordelingsperiode **nachtperiode**
 23-07 u (LT)

activiteitsgraad [%] 53,6%

Correlatiegegevens (*)

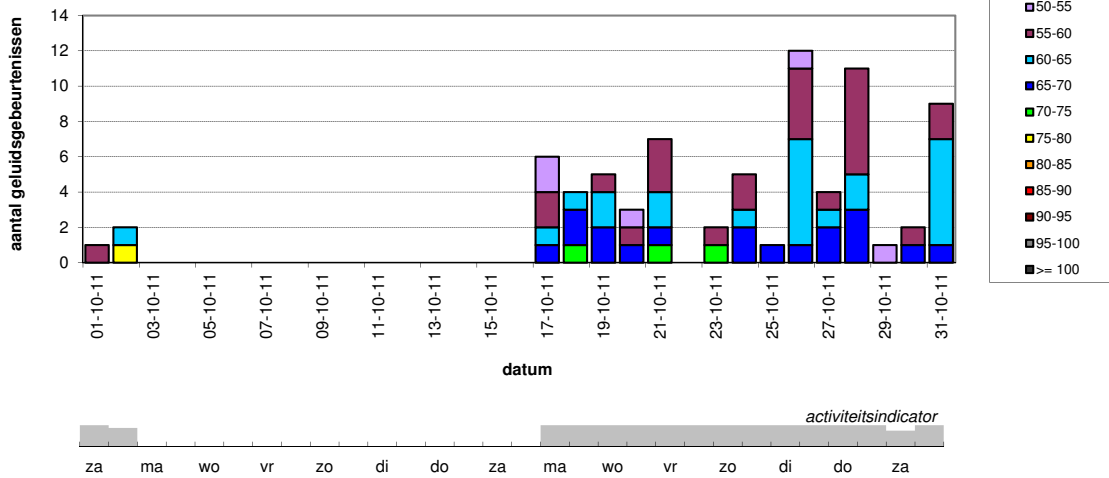
aantal beschouwde vliegbewegingen 720
 aantal geregistreerde geluidsgebeurtenissen (duur < 120 s) 139
 aantal vluchtgecorrleerde geluidsgebeurtenissen 75

% correlatiescore - geluidsgebeurtenissen 54,0%
 % correlatiescore - beschouwde vliegbewegingen 10,4%

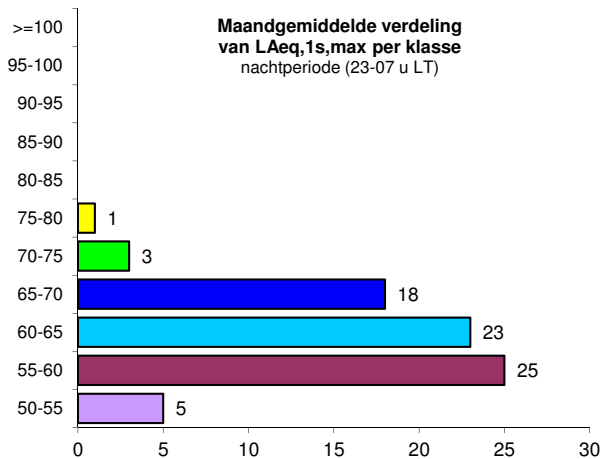
(*) correlatie op basis van de vlucht- en radardata verstrekt door het Waalse gewest

Maandoverzicht

Aantal vluchtgecorrleerde geluidsgebeurtenissen per klasse van het maximaal geluidsdruk niveau (LAeq,1s,max) nachtperiode (23-07 u LT)



Distributie van vluchtgecorrleerde geluidsgebeurtenissen



Gemiddelde waarden per nacht

gemiddeld aantal gecorrleerde geluidsgebeurtenissen per nacht	4,5
---	------------

verdeling per klasse van LAmax	waarde
50-55	0,3
55-60	1,5
60-65	1,4
65-70	1,1
70-75	0,2
75-80	0,1
80-85	0,0
85-90	0,0
> 90	0,0

overschrijdingsfrequentie (nxLAmax>X)	waarde
nxLAmax>50	0,0
nxLAmax>55	0,0
nxLAmax>60	2,7
nxLAmax>65	1,3
nxLAmax>70	0,2
nxLAmax>75	0,1
nxLAmax>80	0,0
nxLAmax>85	0,0
nxLAmax>90	0,0

overschrijdingsniveau in dB(A) (LAmax,nx)	waarde
LAmax,20x	0,0
LAmax,10x	0,0
LAmax,5x	0,0
LAmax,4x	55,7
LAmax,3x	59,2
LAmax,2x	62,1
LAmax,1x	66,0

Equivalent geluidsdruk niveau LAeq, 23-07 u tijdens beoordelingsperiode

LAeq,23-07u ('Lnight') in dB(A)	37,3
---------------------------------	-------------

data onder voorbehoud van nadere verificatie en wijziging



Algemeen

begin analyseperiode : 01.11.2011 23u00 (LT)
 einde analyseperiode : 01.12.2011 07u00 (LT)
 aantal nachten 30

beoordelingsperiode **nachtperiode**
 23-07 u (LT)

activiteitsgraad [%] 100,0%

Correlatiegegevens (*)

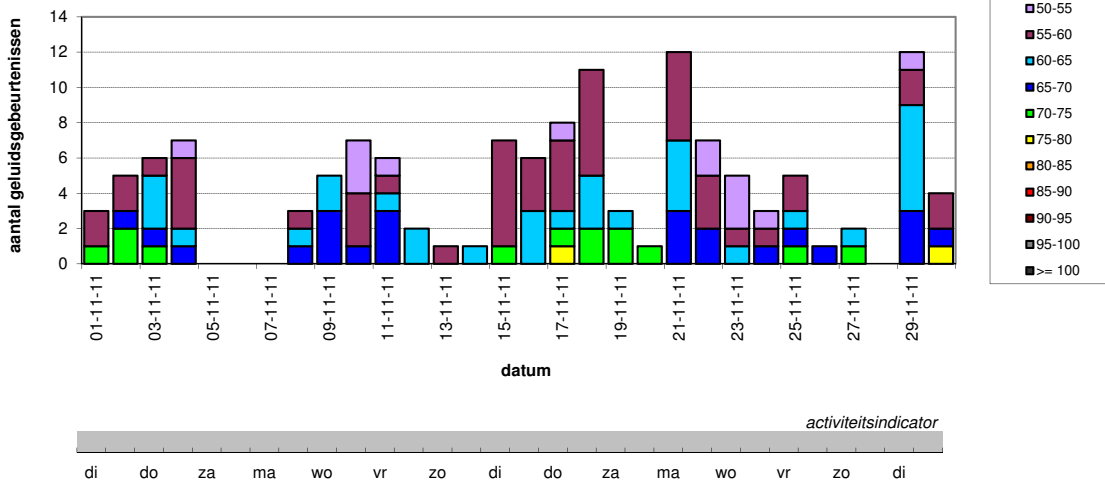
aantal beschouwde vliegbewegingen 696
 aantal geregistreerde geluidsgebeurtenissen (duur < 120 s) 344
 aantal vluchtgecorrleerde geluidsgebeurtenissen 133

% correlatiescore - geluidsgebeurtenissen 38,7%
 % correlatiescore - beschouwde vliegbewegingen 19,1%

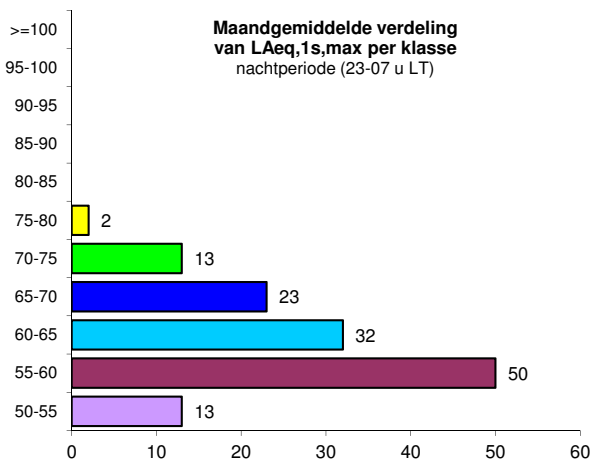
(*) correlatie op basis van de vlucht- en radardata verstrekt door het Waalse gewest

Maandoverzicht

Aantal vluchtgecorrleerde geluidsgebeurtenissen per klasse van het maximaal geluidsdrkniveau (LAeq,1s,max) nachtperiode (23-07 u LT)



Distributie van vluchtgecorrleerde geluidsgebeurtenissen



Gemiddelde waarden per nacht

gemiddeld aantal gecorrleerde geluidsgebeurtenissen per nacht	4,4
---	------------

verdeling per klasse van LAmax	Waarde
50-55	0,4
55-60	1,7
60-65	1,1
65-70	0,8
70-75	0,4
75-80	0,1
80-85	0,0
85-90	0,0
> 90	0,0

overschrijdingsfrequentie (nxLAmax>X)	Waarde
nxLAmax>50	0,0
nxLAmax>55	0,0
nxLAmax>60	2,3
nxLAmax>65	1,3
nxLAmax>70	0,5
nxLAmax>75	0,1
nxLAmax>80	0,0
nxLAmax>85	0,0
nxLAmax>90	0,0

overschrijdingsniveau in dB(A) (LAmax,nx)	Waarde
LAmax,20x	0,0
LAmax,10x	0,0
LAmax,5x	0,0
LAmax,4x	54,9
LAmax,3x	58,4
LAmax,2x	60,8
LAmax,1x	66,2

Equivalent geluidsdrkniveau LAeq, 23-07 u tijdens beoordelingsperiode

LAeq,23-07u ('Lnight') in dB(A)	38,2
---------------------------------	-------------

data onder voorbehoud van nadere verificatie en wijziging



Algemeen

begin analyseperiode : 01.12.2011 23u00 (LT)
 einde analyseperiode : 01.01.2012 07u00 (LT)
 aantal nachten 31

beoordelingsperiode **nachtperiode**
 23-07 u (LT)

activiteitsgraad [%] 100,0%

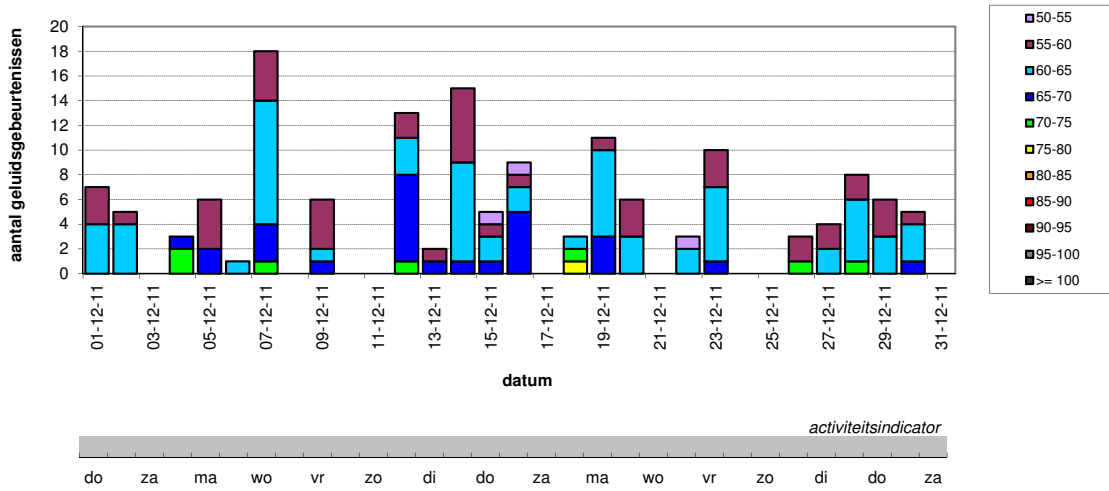
Correlatiegegevens (*)

aantal beschouwde vliegbewegingen 680
 aantal geregistreerde geluidsgebeurtenissen (duur < 120 s) 1110
 aantal vluchtgecorrleerde geluidsgebeurtenissen 149

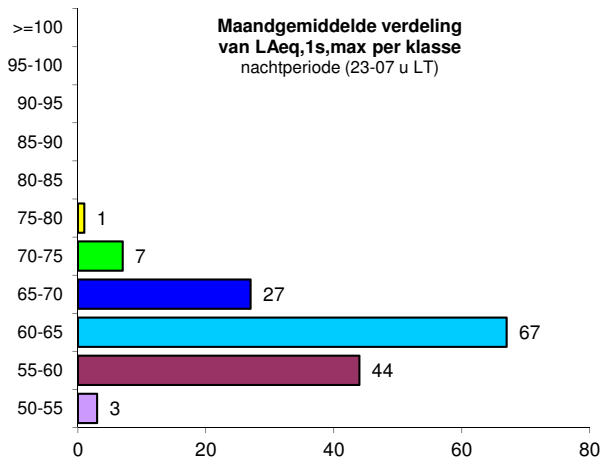
% correlatiescore - geluidsgebeurtenissen 13,4%
 % correlatiescore - beschouwde vliegbewegingen 21,9%

(*) correlatie op basis van de vlucht- en radardata verstrekt door het Waalse gewest

Maandoverzicht



Distributie van vluchtgecorrleerde geluidsgebeurtenissen



Gemiddelde waarden per nacht

gemiddeld aantal gecorrleerde geluidsgebeurtenissen per nacht	4,8
---	------------

verdeling per klasse van LAmax	waarde
50-55	0,1
55-60	1,4
60-65	2,2
65-70	0,9
70-75	0,2
75-80	0,0
80-85	0,0
85-90	0,0
> 90	0,0

overschrijdingsfrequentie (nxLAmax>X)	waarde
nxLAmax>50	0,0
nxLAmax>55	0,0
nxLAmax>60	3,3
nxLAmax>65	1,1
nxLAmax>70	0,3
nxLAmax>75	0,0
nxLAmax>80	0,0
nxLAmax>85	0,0
nxLAmax>90	0,0

overschrijdingsniveau in dB(A) (LAmax,nx)	waarde
LAmax,20x	0,0
LAmax,10x	0,0
LAmax,5x	0,0
LAmax,4x	58,4
LAmax,3x	60,6
LAmax,2x	62,8
LAmax,1x	65,4

Equivalent geluidsdrumniveau LAeq, 23-07 u tijdens beoordelingsperiode

LAeq,23-07u ('Lnight') in dB(A)	36,6
---------------------------------	-------------

data onder voorbehoud van nadere verificatie en wijziging



Algemeen

begin analyseperiode : 01.01.2011 23u00 (LT)
 einde analyseperiode : 01.01.2012 07u00 (LT)
 aantal nachten 365

beoordelingsperiode **nachtperiode**
 23-07 u (LT)

activiteitsgraad [%] 96,1%

Correlatiegegevens (*)

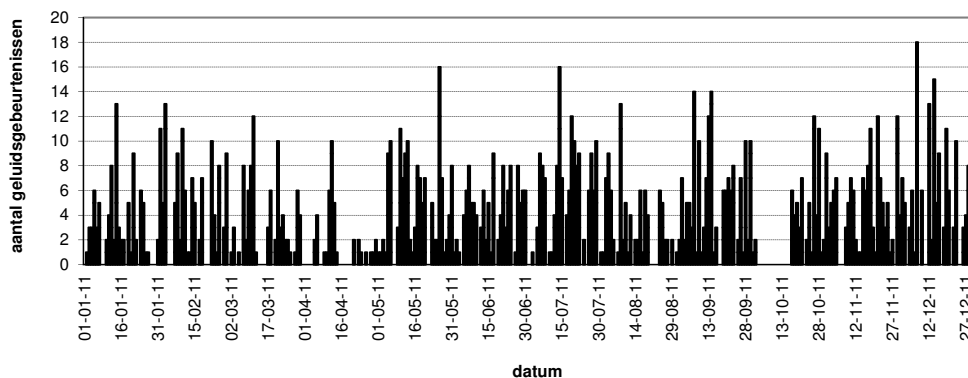
aantal beschouwde vliegbewegingen 8075
 aantal geregistreerde geluidsgebeurtenissen (duur < 120 s) 5173
 aantal vluchtgecorrleerde geluidsgebeurtenissen 1348

% correlatiescore - geluidsgebeurtenissen 26,1%
 % correlatiescore - beschouwde vliegbewegingen 16,7%

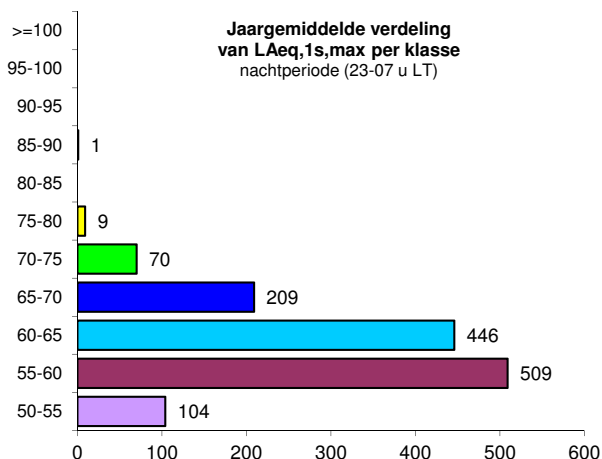
(*) correlatie op basis van de vlucht- en radardata verstrekt door het Waalse gewest

Maandoverzicht

Aantal vluchtgecorrleerde geluidsgebeurtenissen per klasse van het maximaal geluidsdrumniveau (LAeq,1s,max) nachtperiode (23-07 u LT)



Distributie van vluchtgecorrleerde geluidsgebeurtenissen



Gemiddelde waarden per nacht

gemiddeld aantal gecorrleerde geluidsgebeurtenissen per nacht	3,8
---	------------

verdeling per klasse van LAmax	Waarde
50-55	0,3
55-60	1,5
60-65	1,3
65-70	0,6
70-75	0,2
75-80	0,0
80-85	0,0
85-90	0,0
> 90	0,0

overschrijdingsfrequentie (nxLAmax>X)	Waarde
nxLAmax>50	0,0
nxLAmax>55	0,0
nxLAmax>60	2,1
nxLAmax>65	0,8
nxLAmax>70	0,2
nxLAmax>75	0,0
nxLAmax>80	0,0
nxLAmax>85	0,0
nxLAmax>90	0,0

overschrijdingsniveau in dB(A) (LAmax,nx)	Waarde
LAmax,20x	0,0
LAmax,10x	0,0
LAmax,5x	0,0
LAmax,4x	0,0
LAmax,3x	57,2
LAmax,2x	60,2
LAmax,1x	64,0

Equivalent geluidsdrumniveau LAeq, 23-07 u tijdens beoordelingsperiode

LAeq,23-07u ('Lnight') in dB(A)	36,1
---------------------------------	-------------

data onder voorbehoud van nadere verificatie en wijziging