



Algemeen

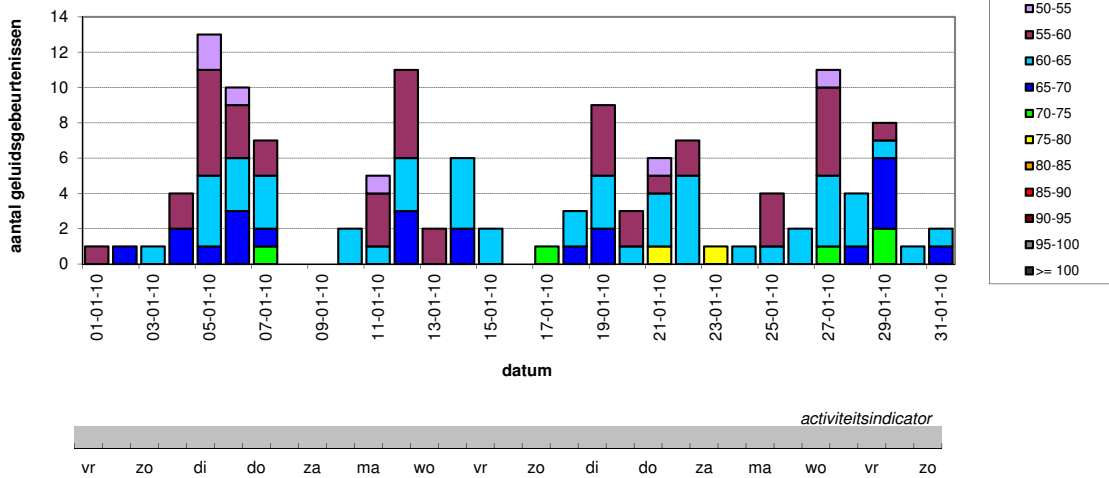
begin analyseperiode : 01.01.2010 23u00 (LT)
 einde analyseperiode : 01.02.2010 07u00 (LT)
 aantal nachten 31
 beoordelingsperiode **nachtperiode**
 23-07 u (LT)
 activiteitsgraad [%] 100,0%

Correlatiegegevens (*)

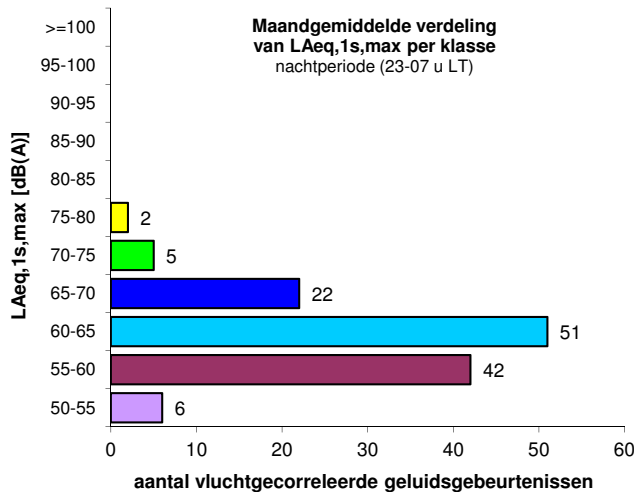
aantal beschouwde vliegbewegingen 692
 aantal geregistreerde geluidsgebeurtenissen (duur < 120 s) 299
 aantal vluchtgecorrleerde geluidsgebeurtenissen 128
 % correlatiescore - geluidsgebeurtenissen 42,8%
 % correlatiescore - beschouwde vliegbewegingen 18,5%
 (*) correlatie op basis van de vlucht- en radardata verstrekt door het Waalse gewest

Maandoverzicht

Aantal vluchtgecorrleerde geluidsgebeurtenissen per klasse van het maximaal geluidsdruk niveau (LAeq,1s,max) nachtperiode (23-07 u LT)



Distributie van vluchtgecorrleerde geluidsgebeurtenissen



Gemiddelde waarden per nacht

gemiddeld aantal gecorrleerde geluidsgebeurtenissen per nacht	4,1
---	------------

verdeling per klasse van LAmax	
50-55	0,2
55-60	1,4
60-65	1,6
65-70	0,7
70-75	0,2
75-80	0,1
80-85	0,0
85-90	0,0
> 90	0,0

overschrijdingsfrequentie (nxLAmax>X)	
nxLAmax>50	0,0
nxLAmax>55	0,0
nxLAmax>60	2,6
nxLAmax>65	0,9
nxLAmax>70	0,2
nxLAmax>75	0,1
nxLAmax>80	0,0
nxLAmax>85	0,0
nxLAmax>90	0,0

overschrijdingsniveau in dB(A) (LAmax,nx)	
LAmax,20x	0,0
LAmax,10x	0,0
LAmax,5x	0,0
LAmax,4x	53,9
LAmax,3x	58,1
LAmax,2x	61,5
LAmax,1x	64,6

Equivalent geluidsdruk niveau LAeq, 23-07 u tijdens beoordelingsperiode

LAeq,23-07u ('Lnight') in dB(A)	36,7
---------------------------------	-------------



Algemeen

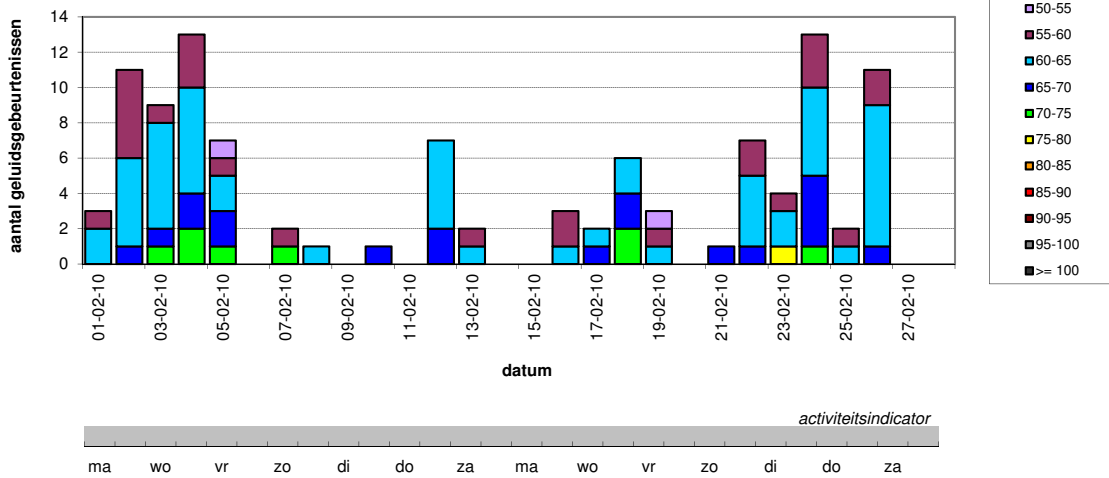
begin analyseperiode : 01.02.2010 23u00 (LT)
 einde analyseperiode : 01.03.2010 07u00 (LT)
 aantal nachten 28
 beoordelingsperiode **nachtperiode**
 23-07 u (LT)
 activiteitsgraad [%] 100,0%

Correlatiegegevens (*)

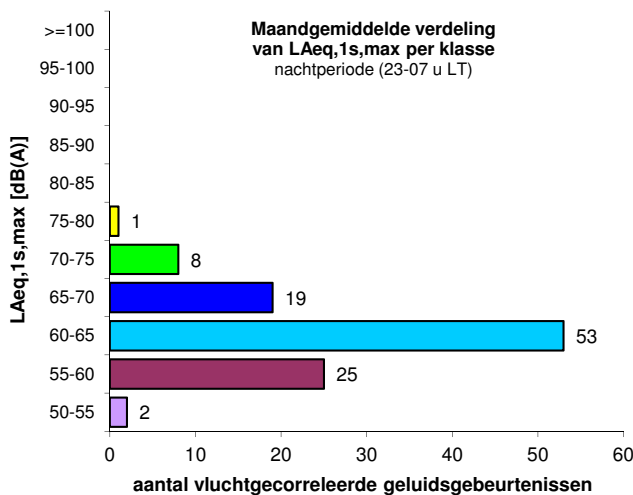
aantal beschouwde vliegbewegingen 634
 aantal geregistreerde geluidsgebeurtenissen (duur < 120 s) 355
 aantal vluchtgecorrleerde geluidsgebeurtenissen 108
 % correlatiescore - geluidsgebeurtenissen 30,4%
 % correlatiescore - beschouwde vliegbewegingen 17,0%
 (*) correlatie op basis van de vlucht- en radardata verstrekt door het Waalse gewest

Maandoverzicht

Aantal vluchtgecorrleerde geluidsgebeurtenissen per klasse van het maximaal geluidsdruk niveau (LAeq,1s,max) nachtperiode (23-07 u LT)



Distributie van vluchtgecorrleerde geluidsgebeurtenissen



Gemiddelde waarden per nacht

gemiddeld aantal gecorrleerde geluidsgebeurtenissen per nacht	3,9
---	------------

verdeling per klasse van LAmax	
50-55	0,1
55-60	0,9
60-65	1,9
65-70	0,7
70-75	0,3
75-80	0,0
80-85	0,0
85-90	0,0
> 90	0,0

overschrijdingsfrequentie (nxLAmax>X)	
nxLAmax>50	0,0
nxLAmax>55	0,0
nxLAmax>60	2,9
nxLAmax>65	1,0
nxLAmax>70	0,3
nxLAmax>75	0,0
nxLAmax>80	0,0
nxLAmax>85	0,0
nxLAmax>90	0,0

overschrijdingsniveau in dB(A) (LAmax,nx)	
LAmax,20x	0,0
LAmax,10x	0,0
LAmax,5x	0,0
LAmax,4x	0,0
LAmax,3x	59,1
LAmax,2x	62,1
LAmax,1x	64,9

Equivalent geluidsdruk niveau LAeq, 23-07 u tijdens beoördelingsperiode

LAeq,23-07u ('Lnight') in dB(A)	37,0
---------------------------------	-------------



Algemeen

begin analyseperiode : 01.03.2010 23u00 (LT)
 einde analyseperiode : 01.04.2010 07u00 (LT)
 aantal nachten 31

beoordelingsperiode **nachtperiode**
 23-07 u (LT)

activiteitsgraad [%] 99,6%

Correlatiegegevens (*)

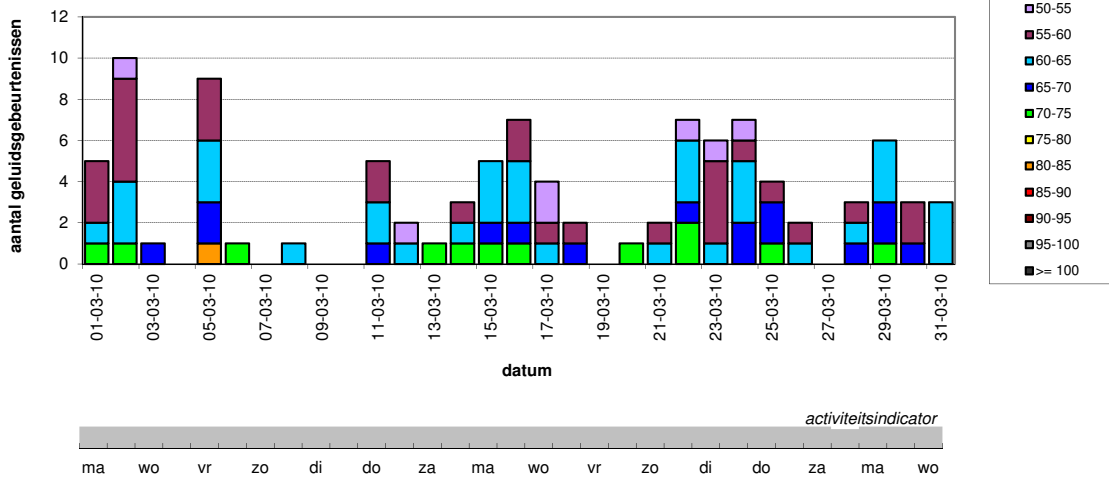
aantal beschouwde vliegbewegingen 721
 aantal geregistreerde geluidsgebeurtenissen (duur < 120 s) 363
 aantal vluchtgecorrleerde geluidsgebeurtenissen 100

% correlatiescore - geluidsgebeurtenissen 27,5%
 % correlatiescore - beschouwde vliegbewegingen 13,9%

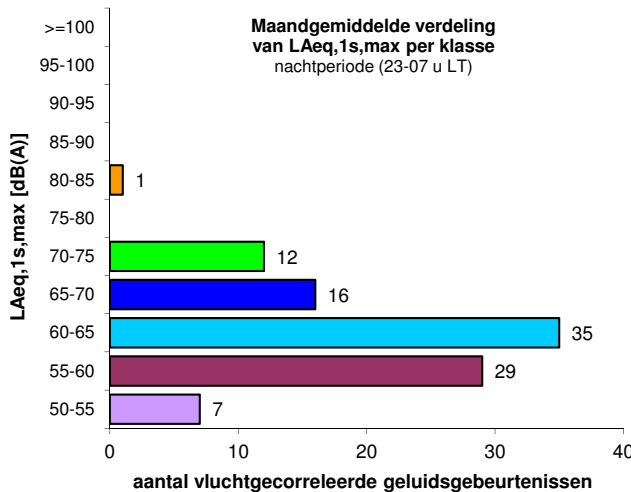
(*) correlatie op basis van de vlucht- en radardata verstrekt door het Waalse gewest

Maandoverzicht

Aantal vluchtgecorrleerde geluidsgebeurtenissen per klasse van het maximaal geluidsdruk niveau (LAeq,1s,max) nachtperiode (23-07 u LT)



Distributie van vluchtgecorrleerde geluidsgebeurtenissen



Gemiddelde waarden per nacht

gemiddeld aantal gecorrleerde geluidsgebeurtenissen per nacht	3,2
---	------------

verdeling per klasse van LAmax		
50-55	0,2	
55-60	0,9	
60-65	1,1	
65-70	0,5	
70-75	0,4	
75-80	0,0	
80-85	0,0	
85-90	0,0	
> 90	0,0	

overschrijdingsfrequentie (nxLAmax>X)		
nxLAmax>50	0,0	
nxLAmax>55	0,0	
nxLAmax>60	2,1	
nxLAmax>65	0,9	
nxLAmax>70	0,4	
nxLAmax>75	0,0	
nxLAmax>80	0,0	
nxLAmax>85	0,0	
nxLAmax>90	0,0	

overschrijdingsniveau in dB(A) (LAmax,nx)		
LAmax,20x	0,0	
LAmax,10x	0,0	
LAmax,5x	0,0	
LAmax,4x	0,0	
LAmax,3x	55,1	
LAmax,2x	60,0	
LAmax,1x	64,4	

Equivalent geluidsdruk niveau LAeq, 23-07 u tijdens beoordelingsperiode

LAeq,23-07u ('Lnight') in dB(A)	37,0
---------------------------------	-------------



Algemeen

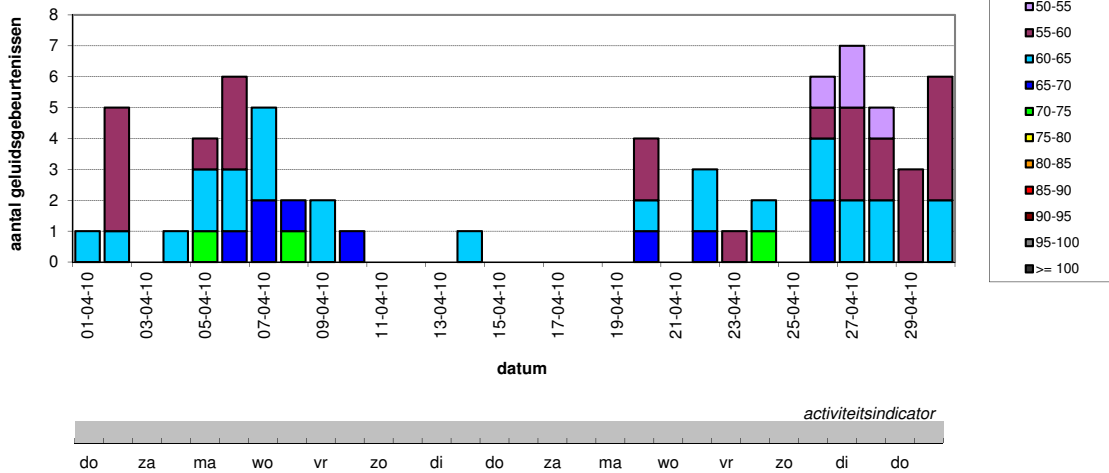
begin analyseperiode : 01.04.2010 23u00 (LT)
 einde analyseperiode : 01.05.2010 07u00 (LT)
 aantal nachten 30
 beoordelingsperiode **nachtperiode**
 23-07 u (LT)
 activiteitsgraad [%] 100,0%

Correlatiegegevens (*)

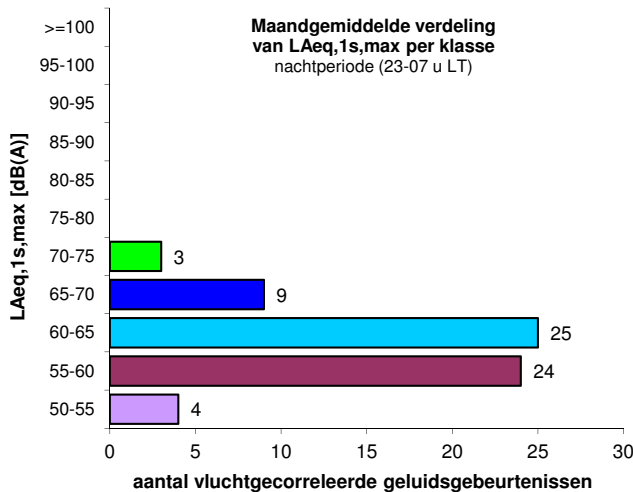
aantal beschouwde vliegbewegingen 505
 aantal geregistreerde geluidsgebeurtenissen (duur < 120 s) 162
 aantal vluchtgecorrleerde geluidsgebeurtenissen 65
 % correlatiescore - geluidsgebeurtenissen 40,1%
 % correlatiescore - beschouwde vliegbewegingen 12,9%
 (*) correlatie op basis van de vlucht- en radardata verstrekt door het Waalse gewest

Maandoverzicht

Aantal vluchtgecorrleerde geluidsgebeurtenissen per klasse van het maximaal geluidsdruk niveau (LAeq,1s,max) nachtperiode (23-07 u LT)



Distributie van vluchtgecorrleerde geluidsgebeurtenissen



Gemiddelde waarden per nacht

gemiddeld aantal gecorrleerde geluidsgebeurtenissen per nacht	2,2
---	------------

verdeling per klasse van LAmax	
50-55	0,1
55-60	0,8
60-65	0,8
65-70	0,3
70-75	0,1
75-80	0,0
80-85	0,0
85-90	0,0
> 90	0,0

overschrijdingsfrequentie (nxLAmax>X)	
nxLAmax>50	0,0
nxLAmax>55	0,0
nxLAmax>60	1,2
nxLAmax>65	0,4
nxLAmax>70	0,1
nxLAmax>75	0,0
nxLAmax>80	0,0
nxLAmax>85	0,0
nxLAmax>90	0,0

overschrijdingsniveau in dB(A) (LAmax,nx)	
LAmax,20x	0,0
LAmax,10x	0,0
LAmax,5x	0,0
LAmax,4x	0,0
LAmax,3x	0,0
LAmax,2x	55,6
LAmax,1x	60,4

Equivalent geluidsdruk niveau LAeq, 23-07 u tijdens beoordelingsperiode

LAeq,23-07u ('Lnight') in dB(A)	33,7
---------------------------------	-------------



Algemeen

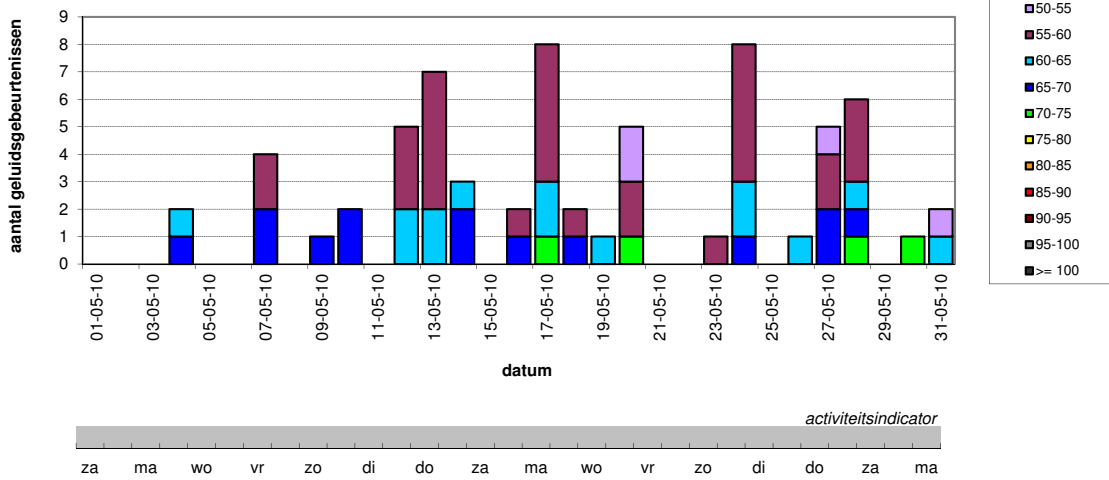
begin analyseperiode : 01.05.2010 23u00 (LT)
 einde analyseperiode : 01.06.2010 07u00 (LT)
 aantal nachten 31
 beoordelingsperiode **nachtperiode**
 23-07 u (LT)
 activiteitsgraad [%] 100,0%

Correlatiegegevens (*)

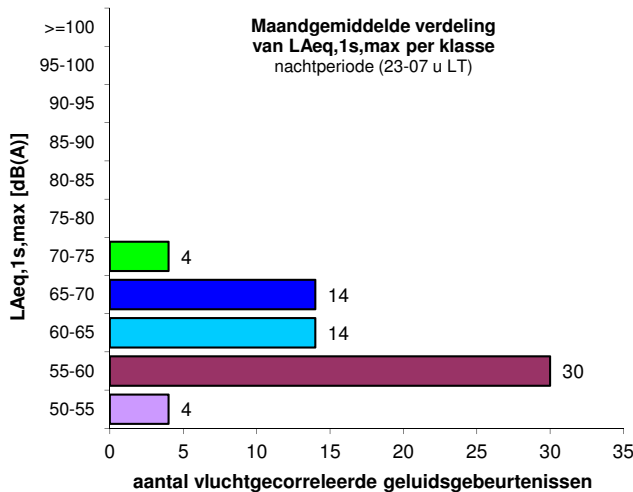
aantal beschouwde vliegbewegingen 511
 aantal geregistreerde geluidsgebeurtenissen (duur < 120 s) 190
 aantal vluchtgecorrleerde geluidsgebeurtenissen 66
 % correlatiescore - geluidsgebeurtenissen 34,7%
 % correlatiescore - beschouwde vliegbewegingen 12,9%
 (*) correlatie op basis van de vlucht- en radardata verstrekt door het Waalse gewest

Maandoverzicht

Aantal vluchtgecorrleerde geluidsgebeurtenissen per klasse van het maximaal geluidsdruk niveau (LAeq,1s,max) nachtperiode (23-07 u LT)



Distributie van vluchtgecorrleerde geluidsgebeurtenissen



Gemiddelde waarden per nacht

gemiddeld aantal gecorrleerde geluidsgebeurtenissen per nacht	2,1
---	-----

verdeling per klasse van LAmax	waarde
50-55	0,1
55-60	1,0
60-65	0,5
65-70	0,5
70-75	0,1
75-80	0,0
80-85	0,0
85-90	0,0
> 90	0,0

overschrijdingsfrequentie (nxLAmax>X)	waarde
nxLAmax>50	0,0
nxLAmax>55	0,0
nxLAmax>60	1,0
nxLAmax>65	0,6
nxLAmax>70	0,1
nxLAmax>75	0,0
nxLAmax>80	0,0
nxLAmax>85	0,0
nxLAmax>90	0,0

overschrijdingsniveau in dB(A) (LAmax,nx)	waarde
LAmax,20x	0,0
LAmax,10x	0,0
LAmax,5x	0,0
LAmax,4x	0,0
LAmax,3x	0,0
LAmax,2x	54,7
LAmax,1x	60,6

Equivalent geluidsdruk niveau LAeq, 23-07 u tijdens beoordelingsperiode

LAeq,23-07u ('Lnight') in dB(A)	34,4
---------------------------------	------



Algemeen

begin analyseperiode : 01.06.2010 23u00 (LT)
 einde analyseperiode : 01.07.2010 07u00 (LT)
 aantal nachten 30

beoordelingsperiode **nachtperiode**
 23-07 u (LT)

activiteitsgraad [%] 100,0%

Correlatiegegevens (*)

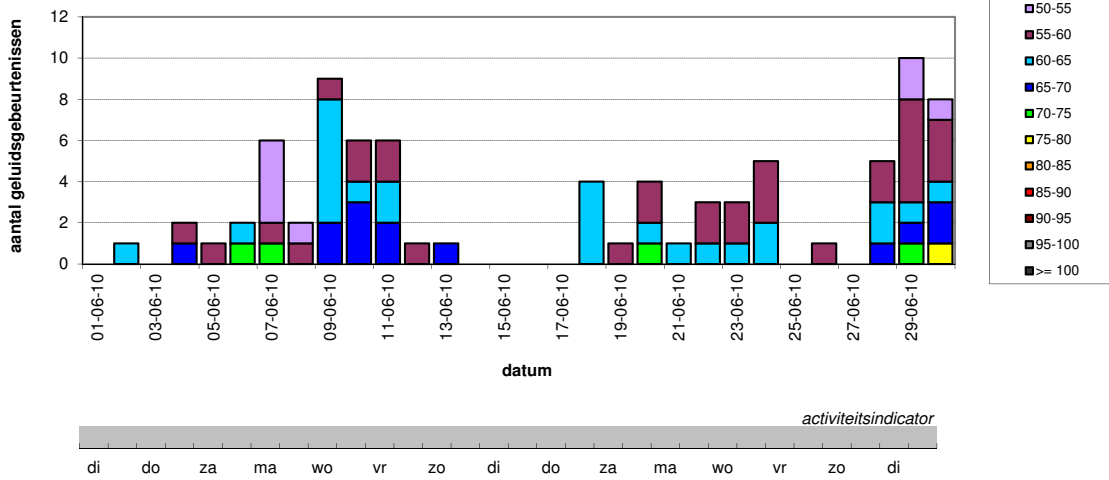
aantal beschouwde vliegbewegingen 622
 aantal geregistreerde geluidsgebeurtenissen (duur < 120 s) 225
 aantal vluchtgecorreleerde geluidsgebeurtenissen 82

% correlatiescore - geluidsgebeurtenissen 36,4%
 % correlatiescore - beschouwde vliegbewegingen 13,2%

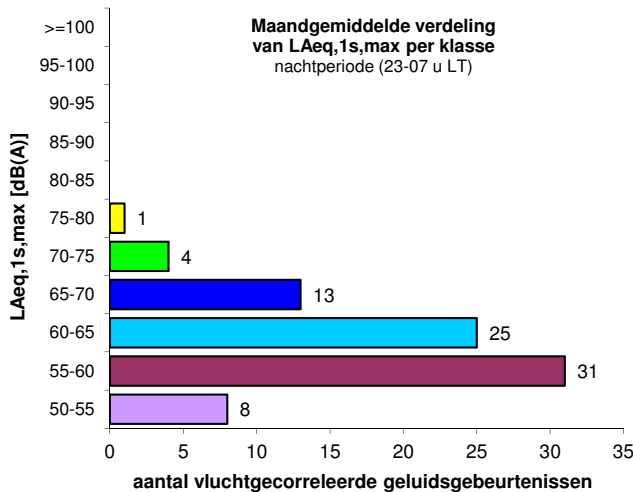
(*) correlatie op basis van de vlucht- en radardata verstrekt door het Waalse gewest

Maandoverzicht

Aantal vluchtgecorreleerde geluidsgebeurtenissen per klasse van het maximaal geluidsdruk niveau (LAeq,1s,max) nachtperiode (23-07 u LT)



Distributie van vluchtgecorreleerde geluidsgebeurtenissen



Gemiddelde waarden per nacht

gemiddeld aantal gecorreleerde geluidsgebeurtenissen per nacht	2,7
--	-----

verdeling per klasse van LAmax	
50-55	0,3
55-60	1,0
60-65	0,8
65-70	0,4
70-75	0,1
75-80	0,0
80-85	0,0
85-90	0,0
> 90	0,0

overschrijdingsfrequentie (nxLAmax>X)	
nxLAmax>50	0,0
nxLAmax>55	0,0
nxLAmax>60	1,4
nxLAmax>65	0,6
nxLAmax>70	0,2
nxLAmax>75	0,0
nxLAmax>80	0,0
nxLAmax>85	0,0
nxLAmax>90	0,0

overschrijdingsniveau in dB(A) (LAmax,nx)	
LAmax,20x	0,0
LAmax,10x	0,0
LAmax,5x	0,0
LAmax,4x	0,0
LAmax,3x	0,0
LAmax,2x	57,6
LAmax,1x	61,8

Equivalent geluidsdruk niveau LAeq, 23-07 u tijdens beoordelingsperiode

LAeq,23-07u ('Lnight') in dB(A)	34,0
---------------------------------	------



Algemeen

begin analyseperiode : 01.07.2010 23u00 (LT)
 einde analyseperiode : 01.08.2010 07u00 (LT)
 aantal nachten 31

beoordelingsperiode **nachtperiode**
 23-07 u (LT)

activiteitsgraad [%] 100,0%

Correlatiegegevens (*)

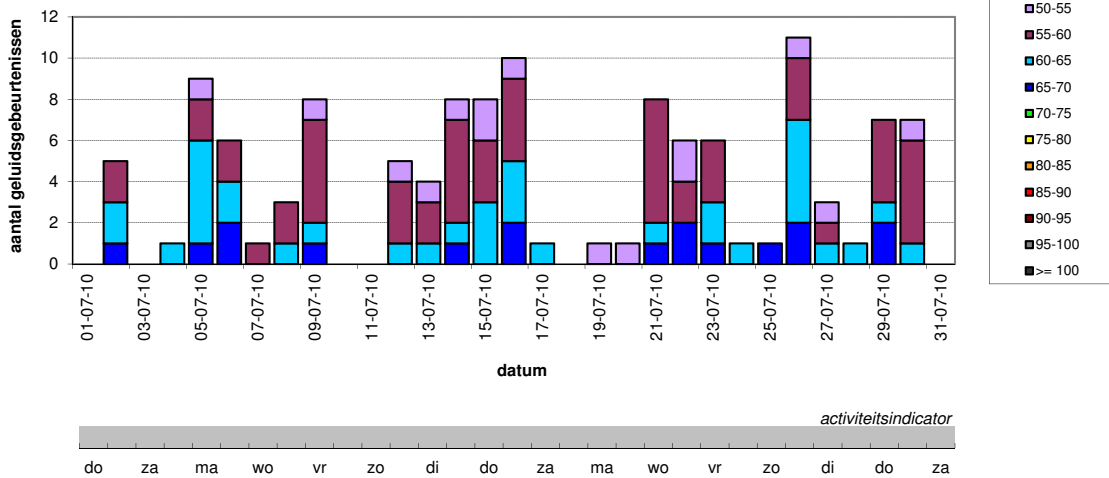
aantal beschouwde vliegbewegingen 727
 aantal geregistreerde geluidsgebeurtenissen (duur < 120 s) 213
 aantal vluchtgecorreleerde geluidsgebeurtenissen 122

% correlatiescore - geluidsgebeurtenissen 57,3%
 % correlatiescore - beschouwde vliegbewegingen 16,8%

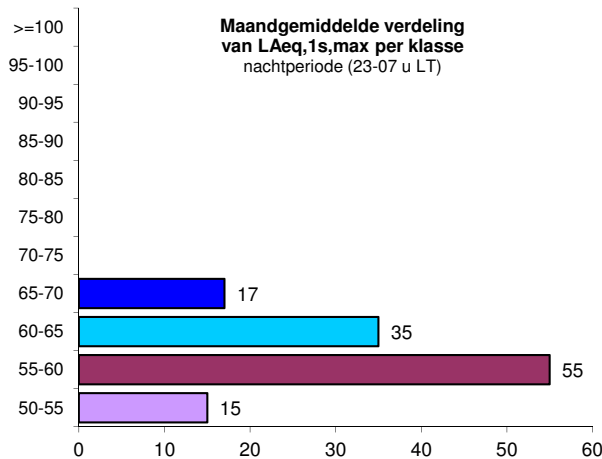
(*) correlatie op basis van de vlucht- en radardata verstrekt door het Waalse gewest

Maandoverzicht

Aantal vluchtgecorreleerde geluidsgebeurtenissen per klasse van het maximaal geluidsdruk niveau (LAeq,1s,max) nachtperiode (23-07 u LT)



Distributie van vluchtgecorreleerde geluidsgebeurtenissen



Gemiddelde waarden per nacht

gemiddeld aantal gecorreleerde geluidsgebeurtenissen per nacht	3,9
--	------------

verdeling per klasse van LAmax		
50-55	0,5	
55-60	1,8	
60-65	1,1	
65-70	0,5	
70-75	0,0	
75-80	0,0	
80-85	0,0	
85-90	0,0	
> 90	0,0	

overschrijdingsfrequentie (nxLAmax>X)		
nxLAmax>50	0,0	
nxLAmax>55	0,0	
nxLAmax>60	1,7	
nxLAmax>65	0,5	
nxLAmax>70	0,0	
nxLAmax>75	0,0	
nxLAmax>80	0,0	
nxLAmax>85	0,0	
nxLAmax>90	0,0	

Equivalent geluidsdruk niveau LAeq, 23-07 u tijdens beoordelingsperiode

LAeq,23-07u ("Lnight") in dB(A)	33,7
---------------------------------	-------------

overschrijdingsniveau in dB(A) (LAmax,nx)		
LAmax,20x	0,0	
LAmax,10x	0,0	
LAmax,5x	0,0	
LAmax,4x	0,0	
LAmax,3x	56,4	
LAmax,2x	59,2	
LAmax,1x	62,2	



Algemeen

begin analyseperiode : 01.08.2010 23u00 (LT)
 einde analyseperiode : 01.09.2010 07u00 (LT)
 aantal nachten 31

beoordelingsperiode **nachtperiode**
 23-07 u (LT)

activiteitsgraad [%] 100,0%

Correlatiegegevens (*)

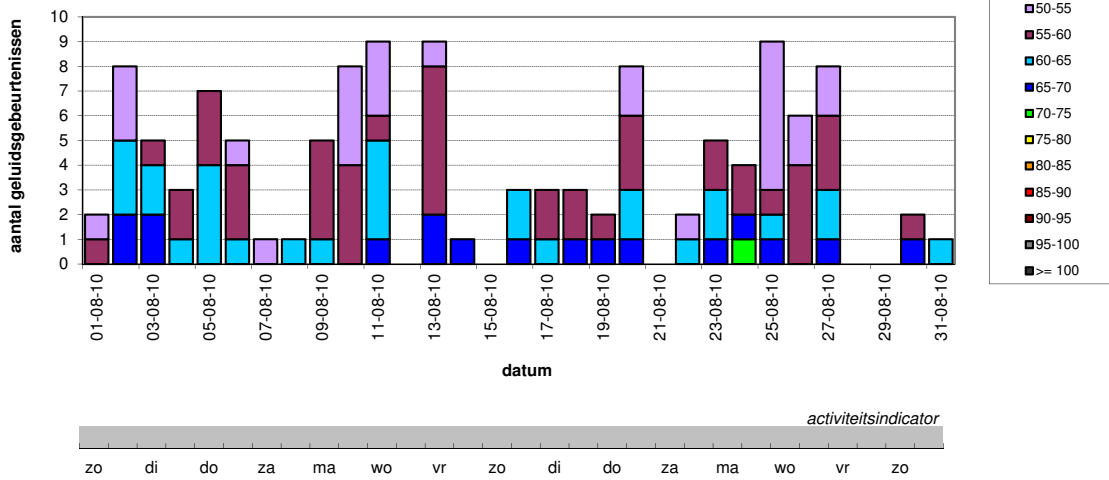
aantal beschouwde vliegbewegingen 695
 aantal geregistreerde geluidsgebeurtenissen (duur < 120 s) 422
 aantal vluchtgecorreleerde geluidsgebeurtenissen 120

% correlatiescore - geluidsgebeurtenissen 28,4%
 % correlatiescore - beschouwde vliegbewegingen 17,3%

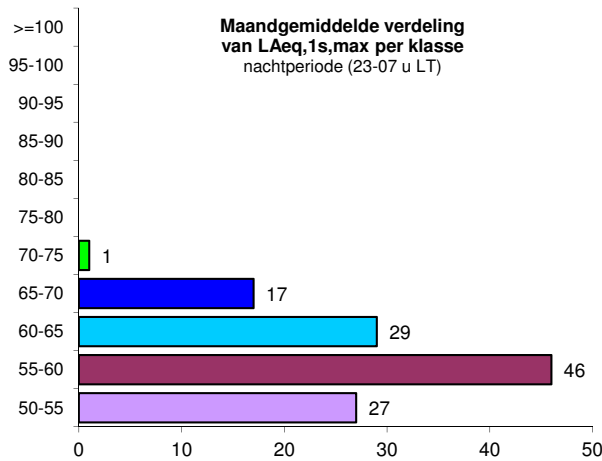
(*) correlatie op basis van de vlucht- en radardata verstrekt door het Waalse gewest

Maandoverzicht

Aantal vluchtgecorreleerde geluidsgebeurtenissen per klasse van het maximaal geluidsdruk niveau (LAeq,1s,max) nachtperiode (23-07 u LT)



Distributie van vluchtgecorreleerde geluidsgebeurtenissen



Maandgemiddelde verdeling van LAeq,1s,max per klasse nachtperiode (23-07 u LT)

Gemiddelde waarden per nacht

gemiddeld aantal gecorreleerde geluidsgebeurtenissen per nacht	3,9
--	------------

verdeling per klasse van LAmax	
50-55	0,9
55-60	1,5
60-65	0,9
65-70	0,5
70-75	0,0
75-80	0,0
80-85	0,0
85-90	0,0
> 90	0,0

overschrijdingsfrequentie (nxLAmax>X)	
nxLAmax>50	0,0
nxLAmax>55	0,0
nxLAmax>60	1,5
nxLAmax>65	0,6
nxLAmax>70	0,0
nxLAmax>75	0,0
nxLAmax>80	0,0
nxLAmax>85	0,0
nxLAmax>90	0,0

overschrijdingsniveau in dB(A) (LAmax,nx)	
LAmax,20x	0,0
LAmax,10x	0,0
LAmax,5x	0,0
LAmax,4x	0,0
LAmax,3x	54,9
LAmax,2x	58,6
LAmax,1x	62,2

Equivalent geluidsdruk niveau LAeq, 23-07 u tijdens beoordelingsperiode

LAeq,23-07u ('Lnight') in dB(A)	33,9
---------------------------------	-------------



Algemeen

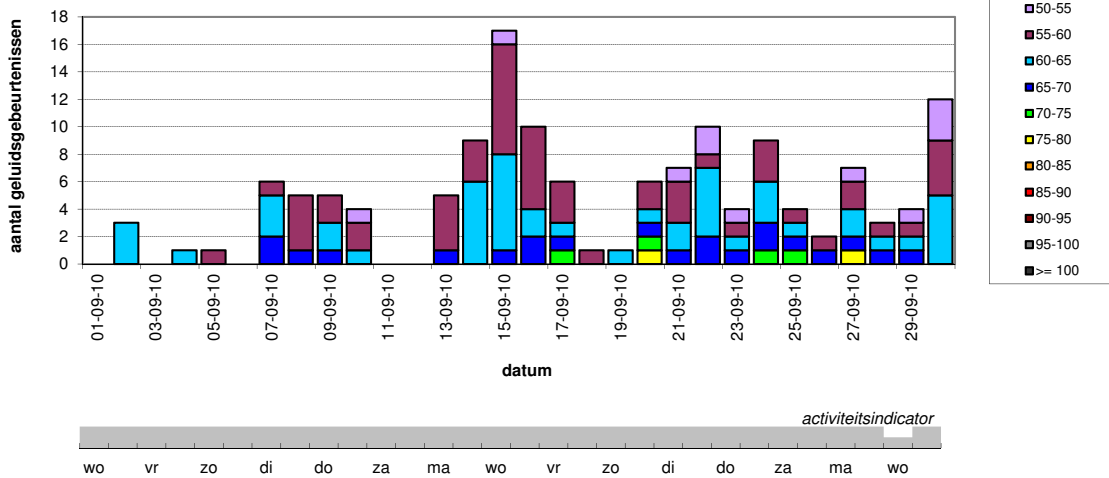
begin analyseperiode : 01.09.2010 23u00 (LT)
 einde analyseperiode : 01.10.2010 07u00 (LT)
 aantal nachten 30
 beoordelingsperiode **nachtperiode**
 23-07 u (LT)
 activiteitsgraad [%] 98,3%

Correlatiegegevens (*)

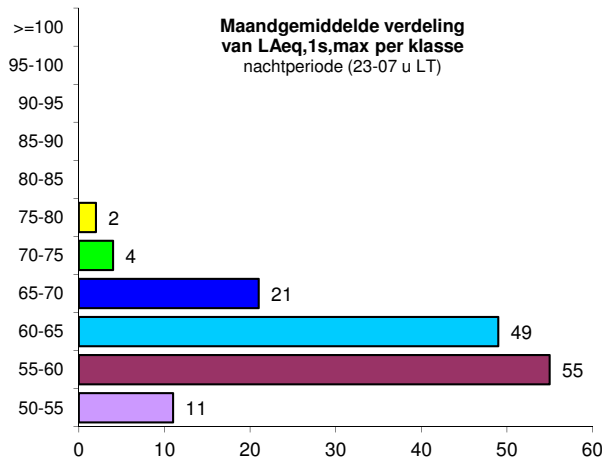
aantal beschouwde vliegbewegingen 774
 aantal geregistreerde geluidsgebeurtenissen (duur < 120 s) 366
 aantal vluchtgecorrleerde geluidsgebeurtenissen 142
 % correlatiescore - geluidsgebeurtenissen 38,8%
 % correlatiescore - beschouwde vliegbewegingen 18,3%
 (*) correlatie op basis van de vlucht- en radardata verstrekt door het Waalse gewest

Maandoverzicht

Aantal vluchtgecorrleerde geluidsgebeurtenissen per klasse van het maximaal geluidsdruk niveau (LAeq,1s,max) nachtperiode (23-07 u LT)



Distributie van vluchtgecorrleerde geluidsgebeurtenissen



Gemiddelde waarden per nacht

gemiddeld aantal gecorrleerde geluidsgebeurtenissen per nacht	4,8
---	------------

verdeling per klasse van LAmax	
50-55	0,4
55-60	1,9
60-65	1,7
65-70	0,7
70-75	0,1
75-80	0,1
80-85	0,0
85-90	0,0
> 90	0,0

overschrijdingsfrequentie (nxLAmax>X)	
nxLAmax>50	0,0
nxLAmax>55	0,0
nxLAmax>60	2,6
nxLAmax>65	0,9
nxLAmax>70	0,2
nxLAmax>75	0,1
nxLAmax>80	0,0
nxLAmax>85	0,0
nxLAmax>90	0,0

Equivalent geluidsdruk niveau LAeq, 23-07 u tijdens beoordelingsperiode

LAeq,23-07u ('Lnight') in dB(A)	36,8
---------------------------------	-------------

overschrijdingsniveau in dB(A) (LAmax,nx)	
LAmax,20x	0,0
LAmax,10x	0,0
LAmax,5x	0,0
LAmax,4x	56,7
LAmax,3x	59,0
LAmax,2x	61,3
LAmax,1x	63,9



Algemeen

begin analyseperiode : 01.10.2010 23u00 (LT)
 einde analyseperiode : 01.11.2010 07u00 (LT)
 aantal nachten 31

beoordelingsperiode **nachtperiode**
 23-07 u (LT)

activiteitsgraad [%] 100,0%

Correlatiegegevens (*)

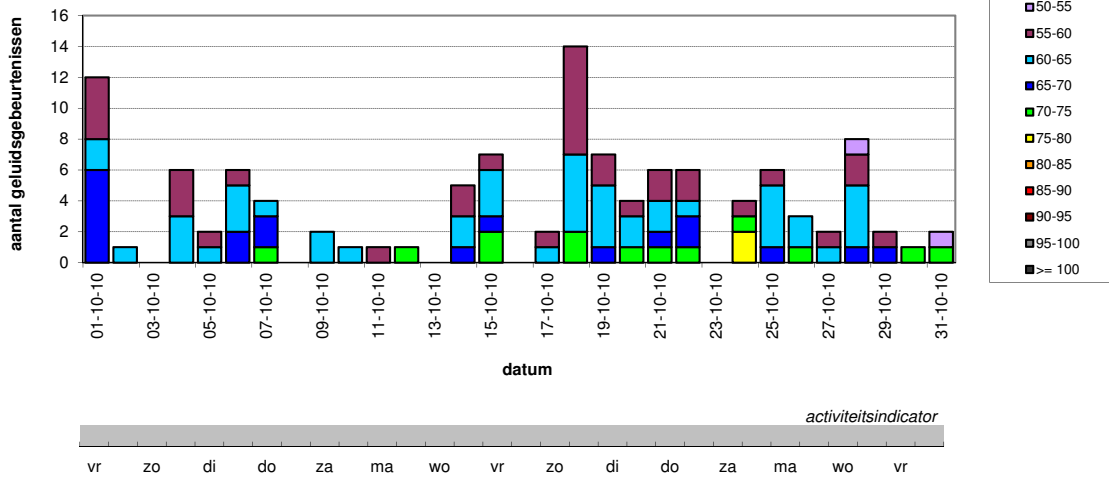
aantal beschouwde vliegbewegingen 712
 aantal geregistreerde geluidsgebeurtenissen (duur < 120 s) 336
 aantal vluchtgecorrleerde geluidsgebeurtenissen 115

% correlatiescore - geluidsgebeurtenissen 34,2%
 % correlatiescore - beschouwde vliegbewegingen 16,2%

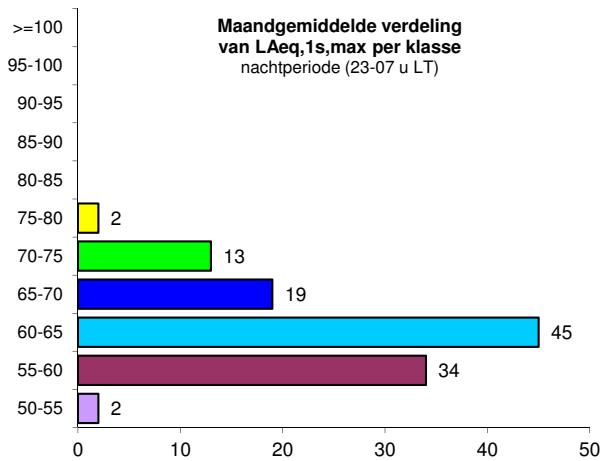
(*) correlatie op basis van de vlucht- en radardata verstrekt door het Waalse gewest

Maandoverzicht

Aantal vluchtgecorrleerde geluidsgebeurtenissen per klasse van het maximaal geluidsdrumniveau (LAeq,1s,max) nachtperiode (23-07 u LT)



Distributie van vluchtgecorrleerde geluidsgebeurtenissen



Gemiddelde waarden per nacht

gemiddeld aantal gecorrleerde geluidsgebeurtenissen per nacht	3,7
---	------------

verdeling per klasse van LAmax	waarde
50-55	0,1
55-60	1,1
60-65	1,5
65-70	0,6
70-75	0,4
75-80	0,1
80-85	0,0
85-90	0,0
> 90	0,0

overschrijdingsfrequentie (nxLAmax>X)	waarde
nxLAmax>50	0,0
nxLAmax>55	0,0
nxLAmax>60	2,5
nxLAmax>65	1,1
nxLAmax>70	0,5
nxLAmax>75	0,1
nxLAmax>80	0,0
nxLAmax>85	0,0
nxLAmax>90	0,0

overschrijdingsniveau in dB(A) (LAmax,nx)	waarde
LAmax,20x	0,0
LAmax,10x	0,0
LAmax,5x	0,0
LAmax,4x	0,0
LAmax,3x	58,5
LAmax,2x	61,1
LAmax,1x	65,2

Equivalent geluidsdrumniveau LAeq, 23-07 u tijdens beoordelingsperiode

LAeq,23-07u ('Lnight') in dB(A)	37,9
---------------------------------	-------------



Algemeen

begin analyseperiode : 01.11.2010 23u00 (LT)
 einde analyseperiode : 01.12.2010 07u00 (LT)
 aantal nachten 30

beoordelingsperiode **nachtperiode**
 23-07 u (LT)

activiteitsgraad [%] 100,0%

Correlatiegegevens (*)

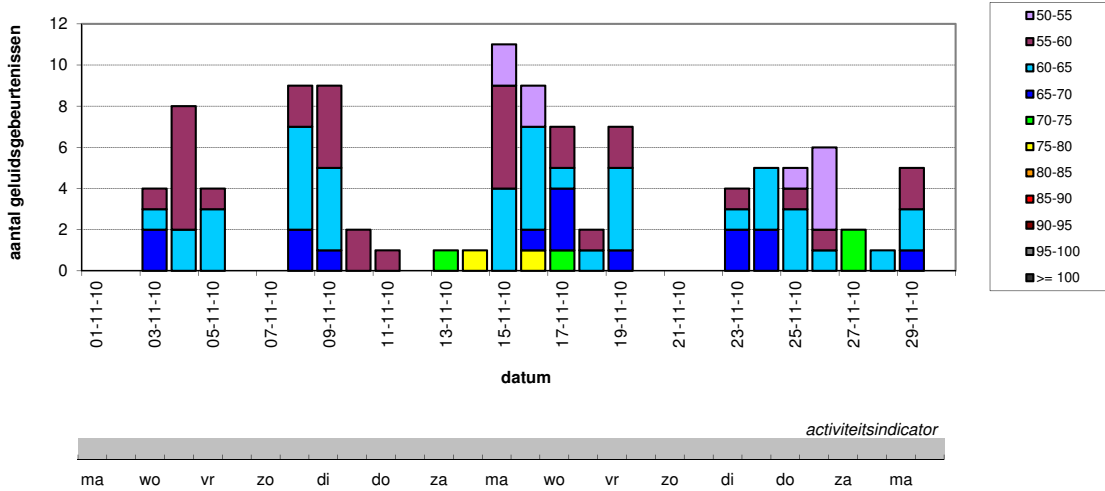
aantal beschouwde vliegbewegingen 698
 aantal geregistreerde geluidsgebeurtenissen (duur < 120 s) 420
 aantal vluchtgecorrleerde geluidsgebeurtenissen 103

% correlatiescore - geluidsgebeurtenissen 24,5%
 % correlatiescore - beschouwde vliegbewegingen 14,8%

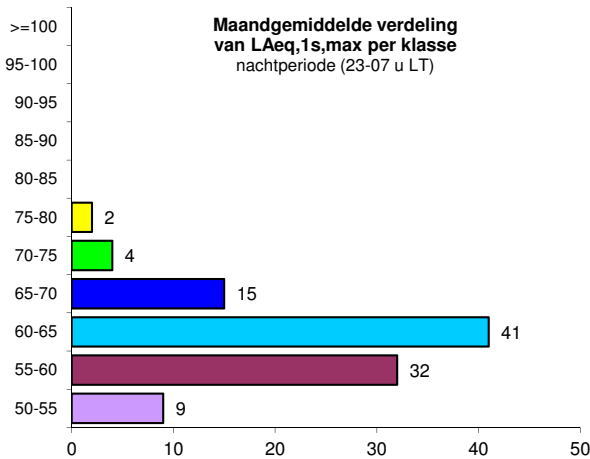
(*) correlatie op basis van de vlucht- en radardata verstrekt door het Waalse gewest

Maandoverzicht

Aantal vluchtgecorrleerde geluidsgebeurtenissen per klasse van het maximaal geluidsdrkniveau (LAeq,1s,max) nachtperiode (23-07 u LT)



Distributie van vluchtgecorrleerde geluidsgebeurtenissen



Gemiddelde waarden per nacht

gemiddeld aantal gecorrleerde geluidsgebeurtenissen per nacht	3,4
---	------------

verdeling per klasse van LAmax	
50-55	0,3
55-60	1,1
60-65	1,4
65-70	0,5
70-75	0,1
75-80	0,1
80-85	0,0
85-90	0,0
> 90	0,0

overschrijdingsfrequentie (nxLAmax>X)	
nxLAmax>50	0,0
nxLAmax>55	0,0
nxLAmax>60	2,1
nxLAmax>65	0,7
nxLAmax>70	0,2
nxLAmax>75	0,1
nxLAmax>80	0,0
nxLAmax>85	0,0
nxLAmax>90	0,0

overschrijdingsniveau in dB(A) (LAmax,nx)	
LAmax,20x	0,0
LAmax,10x	0,0
LAmax,5x	0,0
LAmax,4x	0,0
LAmax,3x	55,7
LAmax,2x	60,0
LAmax,1x	63,1

Equivalent geluidsdrkniveau LAeq, 23-07 u tijdens beoordelingsperiode

LAeq,23-07u ('Lnight') in dB(A)	36,7
---------------------------------	-------------

data onder voorbehoud van nadere verificatie en wijziging



Algemeen

begin analyseperiode : 01.12.2010 23u00 (LT)
 einde analyseperiode : 01.01.2011 07u00 (LT)
 aantal nachten 31

beoordelingsperiode **nachtperiode**
 23-07 u (LT)

activiteitsgraad [%] 100,0%

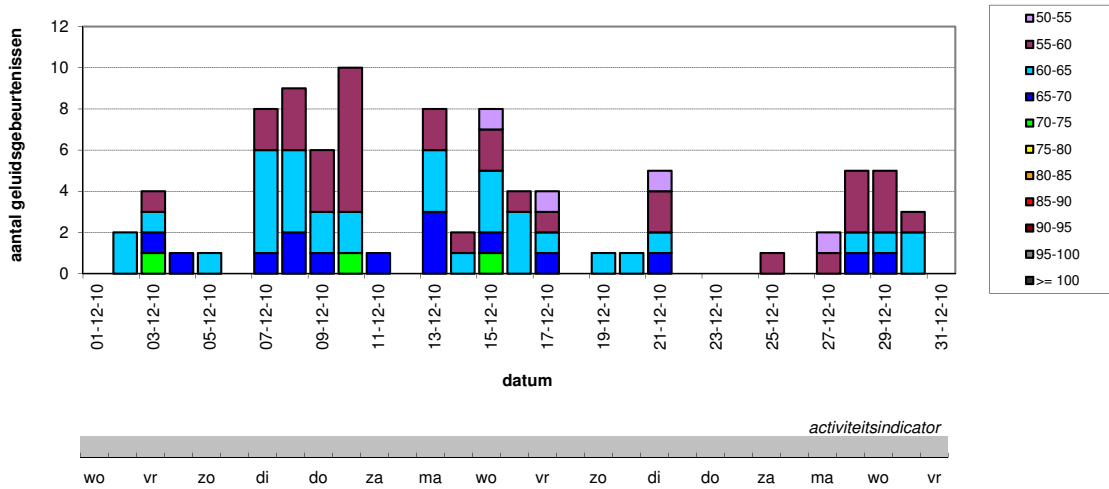
Correlatiegegevens (*)

aantal beschouwde vliegbewegingen 489
 aantal geregistreerde geluidsgebeurtenissen (duur < 120 s) 399
 aantal vluchtgecorrleerde geluidsgebeurtenissen 91

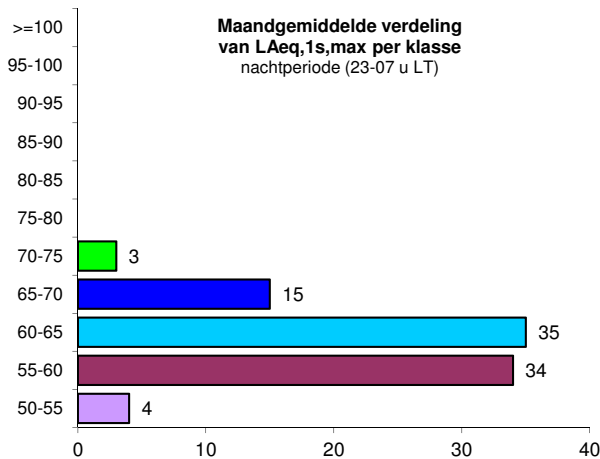
% correlatiescore - geluidsgebeurtenissen 22,8%
 % correlatiescore - beschouwde vliegbewegingen 18,6%

(*) correlatie op basis van de vlucht- en radardata verstrekt door het Waalse gewest

Maandoverzicht



Distributie van vluchtgecorrleerde geluidsgebeurtenissen



Gemiddelde waarden per nacht

gemiddeld aantal gecorrleerde geluidsgebeurtenissen per nacht	2,9
---	-----

verdeling per klasse van LAmax	waarde
50-55	0,1
55-60	1,1
60-65	1,1
65-70	0,5
70-75	0,1
75-80	0,0
80-85	0,0
85-90	0,0
> 90	0,0

overschrijdingsfrequentie (nxLAmax>X)	waarde
nxLAmax>50	0,0
nxLAmax>55	0,0
nxLAmax>60	1,7
nxLAmax>65	0,6
nxLAmax>70	0,1
nxLAmax>75	0,0
nxLAmax>80	0,0
nxLAmax>85	0,0
nxLAmax>90	0,0

overschrijdingsniveau in dB(A) (LAmax,nx)	waarde
LAmax,20x	0,0
LAmax,10x	0,0
LAmax,5x	0,0
LAmax,4x	0,0
LAmax,3x	0,0
LAmax,2x	58,7
LAmax,1x	62,1

Equivalent geluidsdruk niveau LAeq, 23-07 u tijdens beoordelingsperiode

LAeq,23-07u ('Lnight') in dB(A)	33,3
---------------------------------	------

data onder voorbehoud van nadere verificatie en wijziging



Algemeen

begin analyseperiode : 01.01.2010 23u00 (LT)
 einde analyseperiode : 01.01.2011 07u00 (LT)
 aantal nachten 365

beoordelingsperiode **nachtperiode**
 23-07 u (LT)

activiteitsgraad [%] 99,8%

Correlatiegegevens (*)

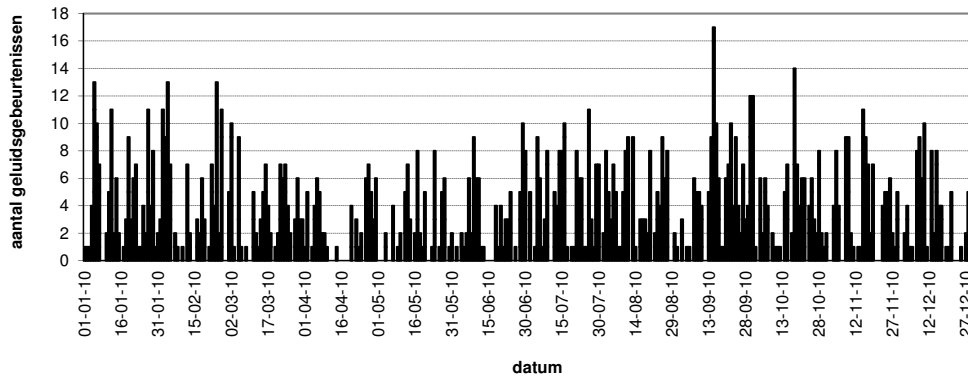
aantal beschouwde vliegbewegingen 7780
 aantal geregistreerde geluidsgebeurtenissen (duur < 120 s) 3750
 aantal vluchtgecorrleerde geluidsgebeurtenissen 1242

% correlatiescore - geluidsgebeurtenissen 33,1%
 % correlatiescore - beschouwde vliegbewegingen 16,0%

(*) correlatie op basis van de vlucht- en radardata verstrekt door het Waalse gewest

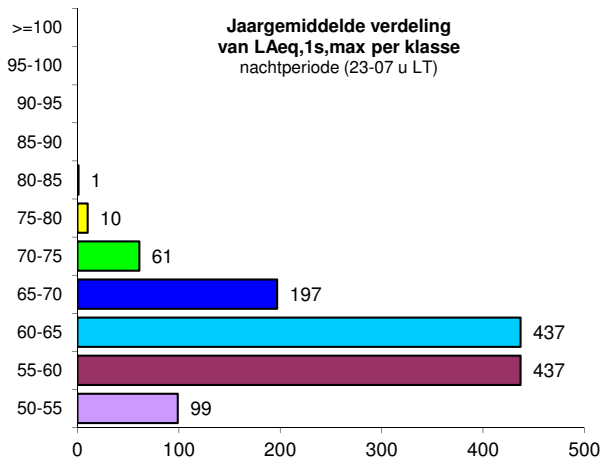
Maandoverzicht

Aantal vluchtgecorrleerde geluidsgebeurtenissen per klasse van het maximaal geluidsdrumniveau (LAeq,1s,max) nachtperiode (23-07 u LT)



activiteitsindicator

Distributie van vluchtgecorrleerde geluidsgebeurtenissen



Gemiddelde waarden per nacht

gemiddeld aantal gecorrleerde geluidsgebeurtenissen per nacht	3,4
---	------------

verdeling per klasse van LAmax	Waarde
50-55	0,3
55-60	1,2
60-65	1,2
65-70	0,5
70-75	0,2
75-80	0,0
80-85	0,0
85-90	0,0
> 90	0,0

overschrijdingsfrequentie (nxLAmax>X)	Waarde
nxLAmax>50	0,0
nxLAmax>55	0,0
nxLAmax>60	1,9
nxLAmax>65	0,7
nxLAmax>70	0,2
nxLAmax>75	0,0
nxLAmax>80	0,0
nxLAmax>85	0,0
nxLAmax>90	0,0

overschrijdingsniveau in dB(A) (LAmax,nx)	Waarde
LAmax,20x	0,0
LAmax,10x	0,0
LAmax,5x	0,0
LAmax,4x	0,0
LAmax,3x	55,8
LAmax,2x	59,7
LAmax,1x	63,3

Equivalent geluidsdrumniveau LAeq, 23-07 u tijdens beoordelingsperiode

LAeq,23-07u ('Lnight') in dB(A)	35,7
---------------------------------	-------------

data onder voorbehoud van nadere verificatie en wijziging