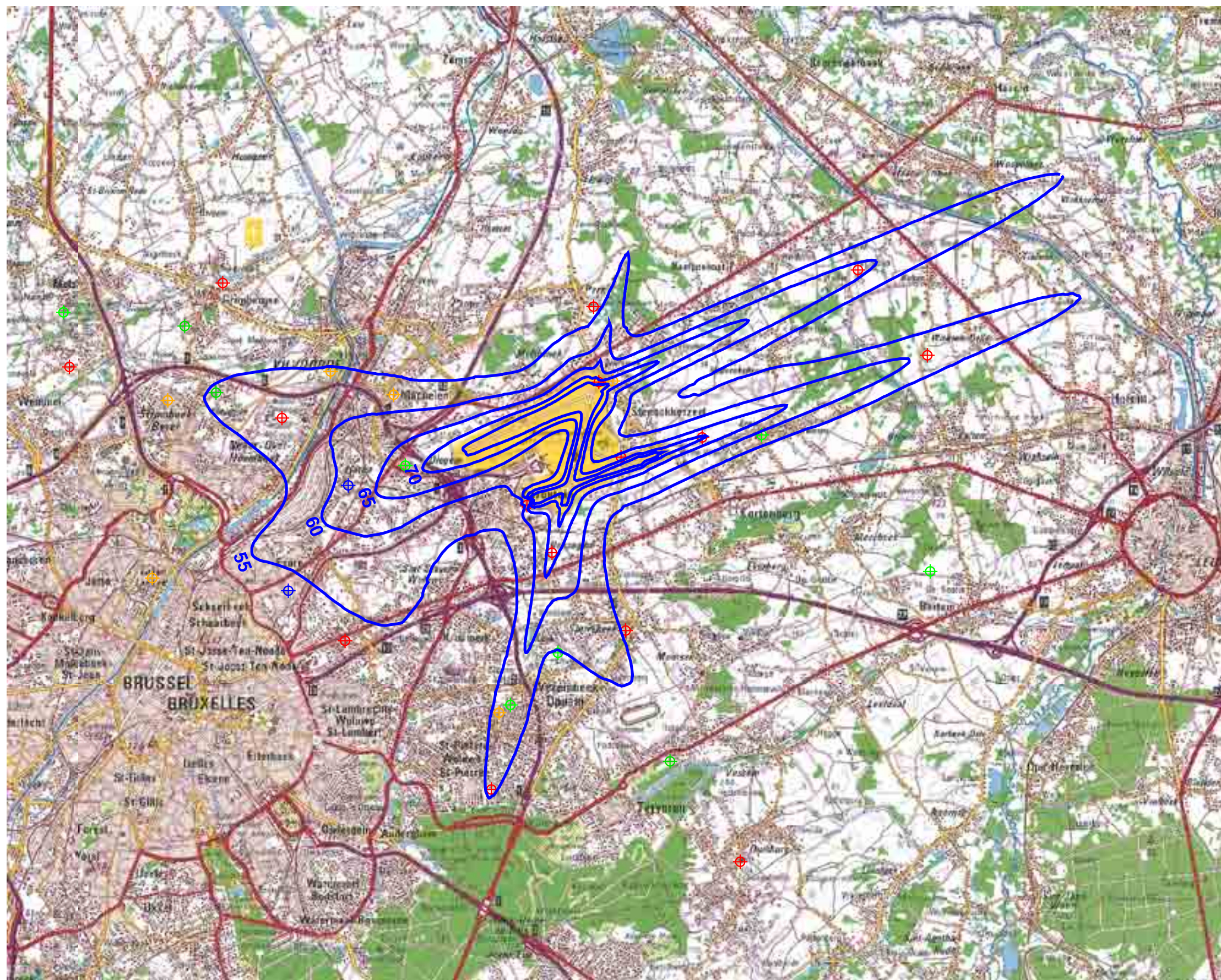


L_{DEN} - geluidscontouren voor 2006

dag 07.00u-19.00u - avond 19.00u-23.00u - nacht 23.00u-07.00u

L_{DEN} - geluidscontouren
rond Brussels Airport
op een topografische kaart



Legende

 L_{DEN} - geluidscontouren
van 55, 60, 65, 70, 75 dB(A)
voor 2006

Meetposten

-  LNE
-  Brussels Airport SM
-  Brussels Airport V
-  BIM/IBGE

0 2000 4000 Meters



Bronnen

Topografische kaart :
Rasterversie Topografische kaart NGI
Schaal 1=100.000 (OC GIS-Vlaanderen)

Geluidscontouren :
Berekeningen door ATF m.b.v.
het rekenmodel INM 6.0c

K.U.Leuven
LABORATORIUM VOOR
AKOESTIEK EN THERMISCHE FYSICA
Celestijnenlaan 200D
B-3001 Leuven (Heverlee)

