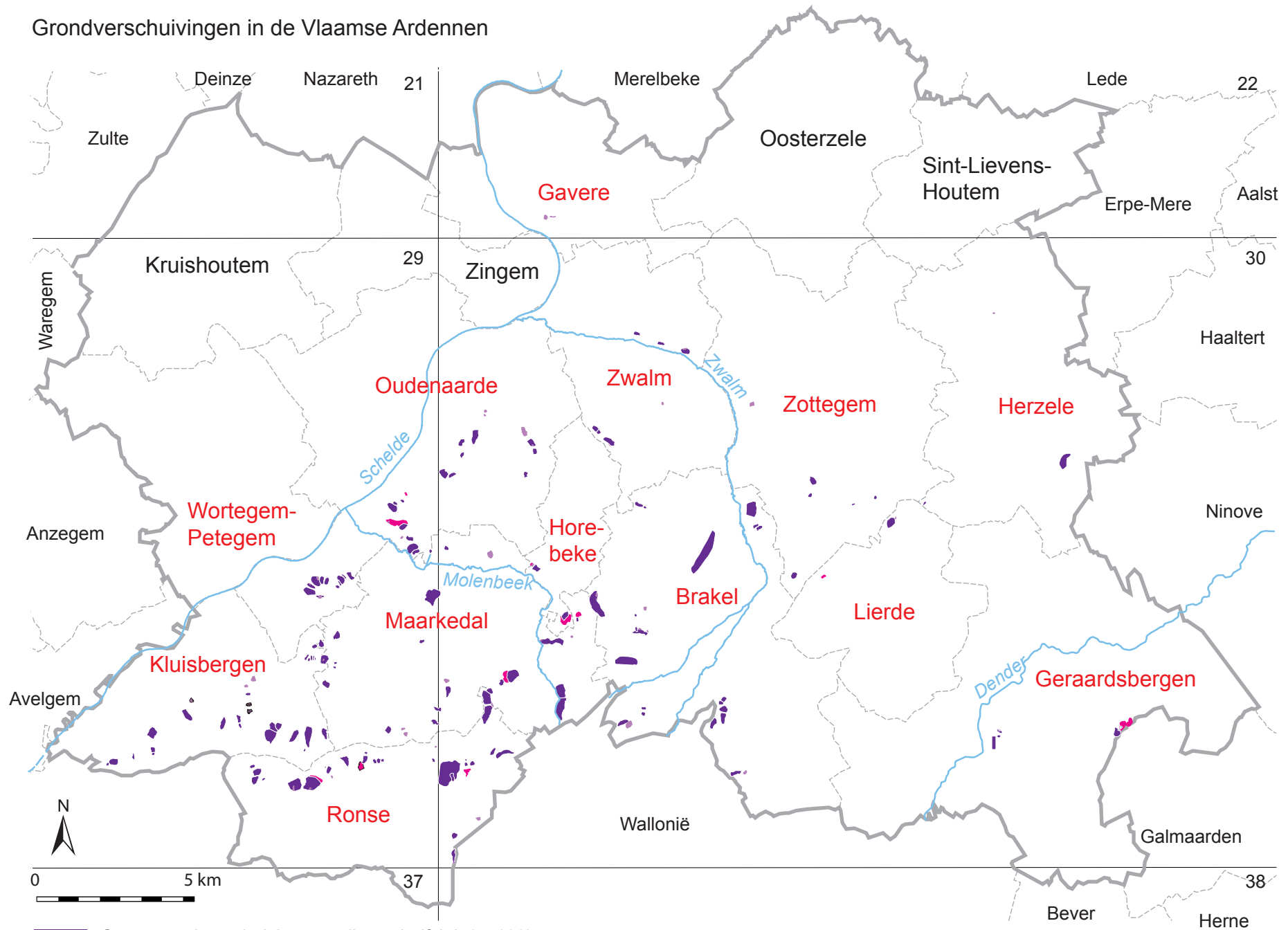


Grondverschuivingen in de Vlaamse Ardennen



- Grote grondverschuiving met diep schuifvlak (n=163)
- Complexe grondverschuiving met ondiep schuifvlak (n=47)
- Hobbelige topografie (n=14)
- Grens van het studiegebied (710 km²)

Van Den Eeckhaut, M., Poesen, J., Verstraeten, G., 2007. Opstellen van een gevoeligheidskaart met betrekking tot massabewegingen (massatransport) voor de Vlaamse Ardennen. Rapport in opdracht van de Vlaamse Overheid, Departement Leefmilieu, Natuur en Energie, Afdeling Land en Bodembescherming, Ondergrond, Natuurlijke Rijkdommen

