

# **SITES ZONDER DUIDELIJKE SPOREN VAN GRONDVERSCHUIVINGEN IN DE GEMEENTE WORTEGEM-PETEGEM STEEKKAARTEN**

**De gegevens in de steekkaarten worden enkel meegedeeld ter informatie. De auteurs bieden geen absolute zekerheid betreffende de volledigheid van de inventaris met grondverschuivingen.**

**De Vlaamse overheid en de auteurs kunnen niet aansprakelijk gesteld worden voor de schade of kosten die eventueel voortkomen uit het gebruik van de door hen gegeven informatie, noch voor eventuele foutieve informatie of inschattingen.**


**Niets uit de inventaris van grondverschuivingen mag gereproduceerd worden zonder voorafgaande schriftelijke toestemming van de afdeling Land en Bodembescherming, Ondergrond, Natuurlijke Rijkdommen. Bij verwijzing naar dit document, gelieve de volgende referentie te gebruiken:**

**«Van Den Eeckhaut, M., Poesen, J., Verstraeten, G., 2007. Opstellen van een gevoeligheidskaart met betrekking tot massabewegingen (massatransport) voor de Vlaamse Ardennen. Rapport in opdracht van Vlaamse Overheid, Departement Leefmilieu, Natuur en Energie, Afdeling Land en Bodembescherming, Ondergrond, Natuurlijke Rijkdommen»**

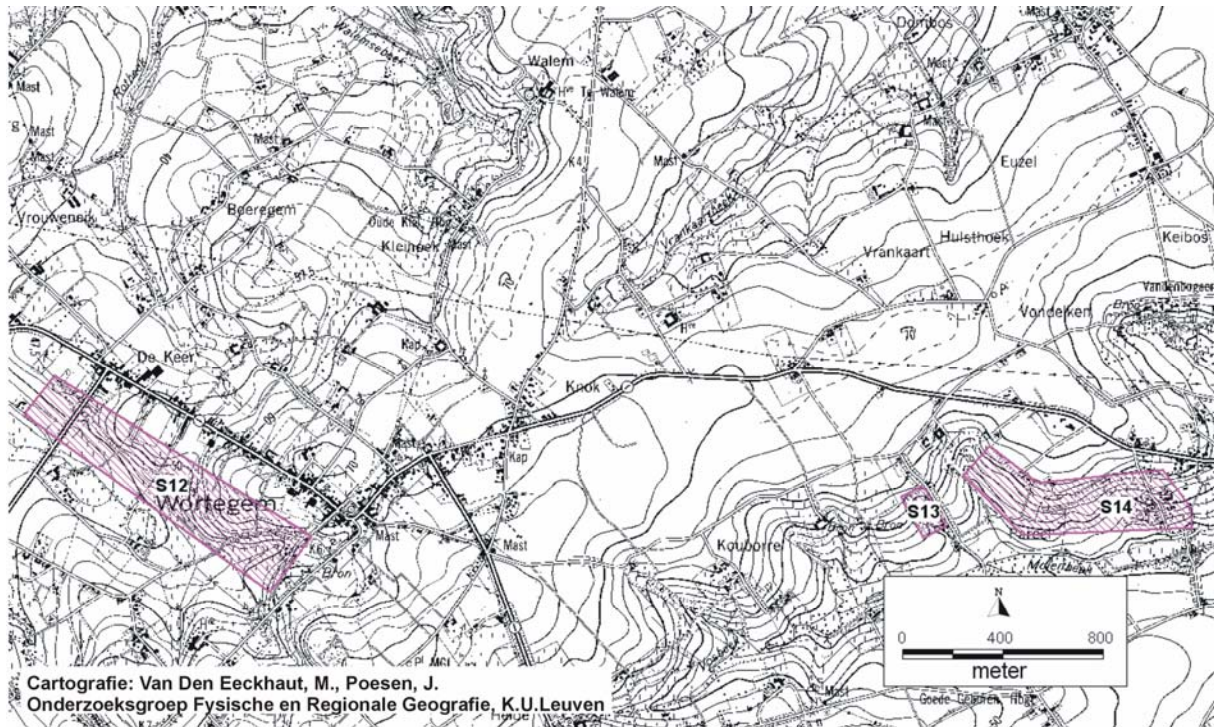
**Bij het raadplegen van de steekkaarten is het aangewezen om gebruik te maken van de leeswijzer ([LINK](#)). De leeswijzer bevat een toelichting bij de informatie die is opgenomen in de steekkaarten, zoals de manier waarop de gegevens werden gemeten of verzameld.**

**INHOUD:**

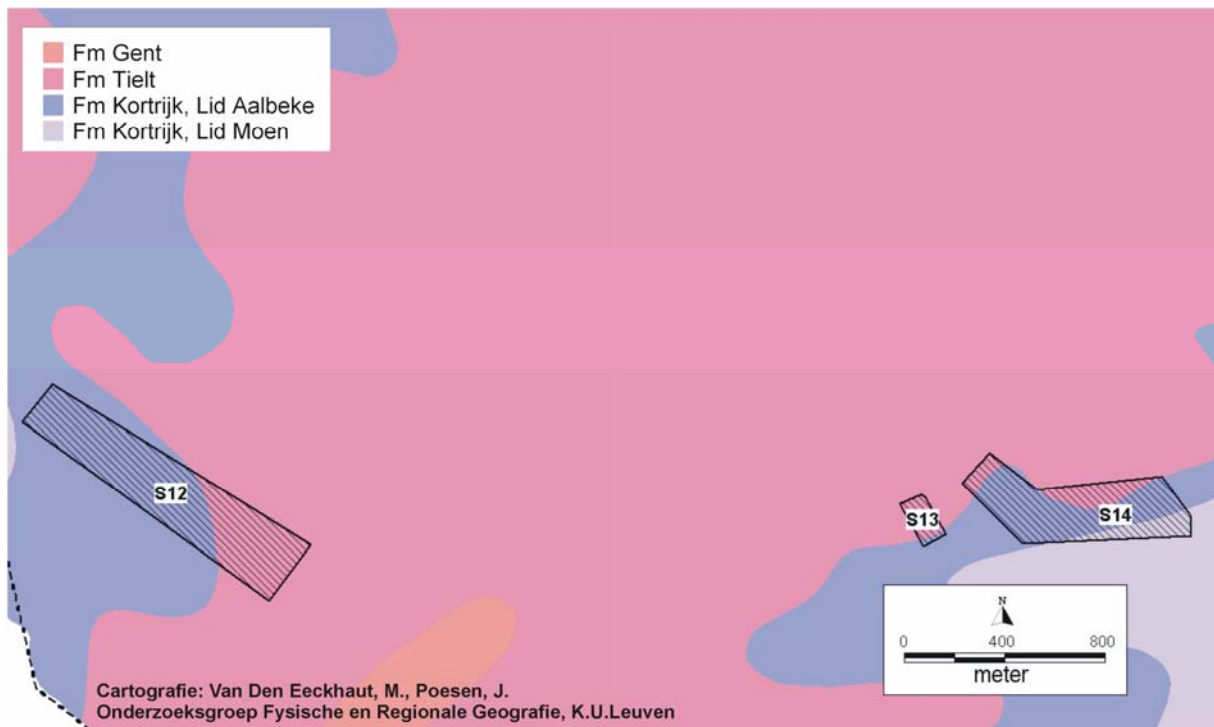
- S12: De Keer
- S13: Moregem: Pareel 1
- S14: Moregem: Pareel 2

<b>Code:</b>	S12	
<b>Ligging:</b>	De Keer Gemeente: Wortegem-Petegem X = 88 785 Y = 171 820	
<b>Type:</b>	Bezochte site zonder grondverschuiving	
<b>Gevoeligheid van de site aan grondverschuivingen:</b>	Zeer hoge en matige gevoeligheid op bovenhelling; lage gevoeligheid op benedenhelling	
<b>Topografische kenmerken van de site:</b>	Gemiddelde helling site (m/m): Zeer variabel; 0,12 m/m op steilere zones Oriëntatie: ZW Kromming in plan: Variabel, zowel concaaf als convex Kromming in profiel: Variabel; zowel concaaf als concaaf – convex	
<b>Lithologie:</b>	Tt / KoAa	
<b>Bodem:</b>	Matig gedraineerde (licht) zandleembodem (met kleisubstraat binnen boorbereik)	
<b>Hydrografie:</b>	Bronniveau: Ja Waterstagnatie / poelen: Nee Ondergraving door beek: Nee Oppervlakkige afvoer van hellingopwaarts gelegen akkers? Nee	
<b>Landgebruik</b>	Weide	
<b>Menselijke ingrepen:</b>		
<b>Locale info DOV:</b>		
<b>Opmerkingen:</b>	Deze site werd bezocht omdat ze op de gecorrigeerde gevoeligheidskaart als zeer gevoelig geklasseerd werd.	

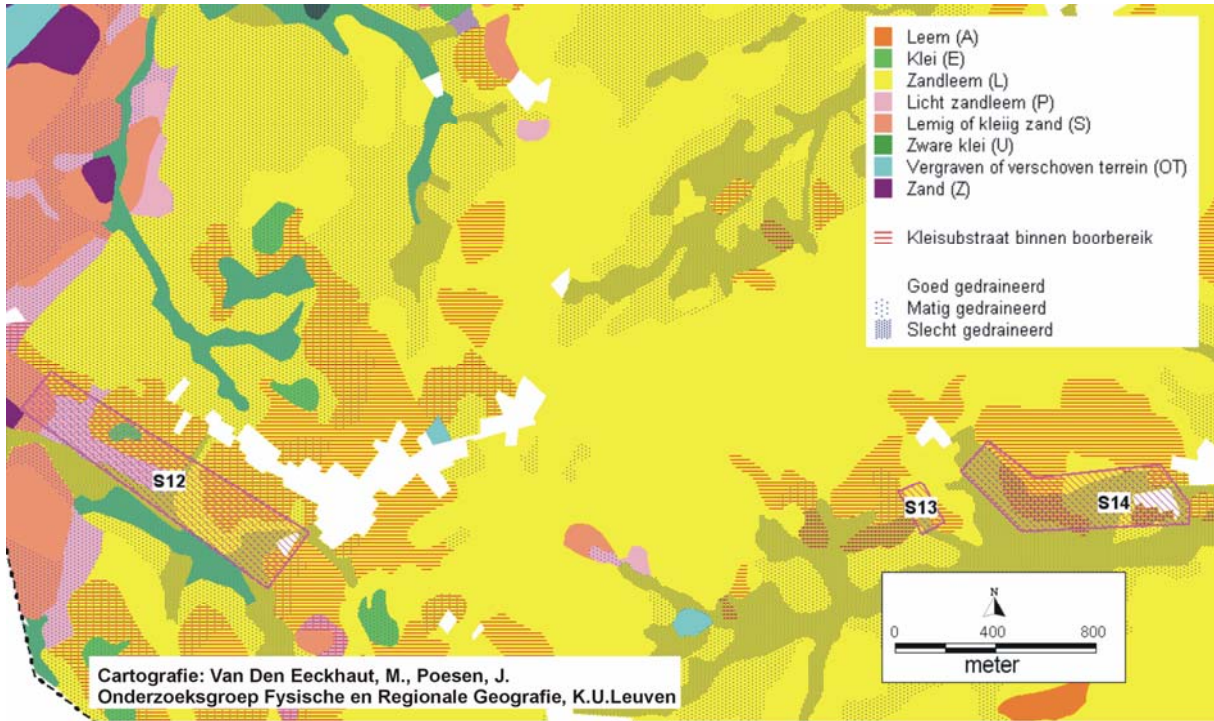
Figuur 1 : Uitsnede uit de topografische kaart (Bron: NGI, 1972)



Figuur 2 : Uitsnede uit de geologische kaart (Bron: OC GIS-Vlaanderen, 2001)



Figuur 3 : Uitsnede uit de bodemkaart (Bron: OC GIS-Vlaanderen, 2001; eigen bewerking)



Figuur 4 : Uitsnede uit de gevoeligheidskaart voor grondverschuivingen

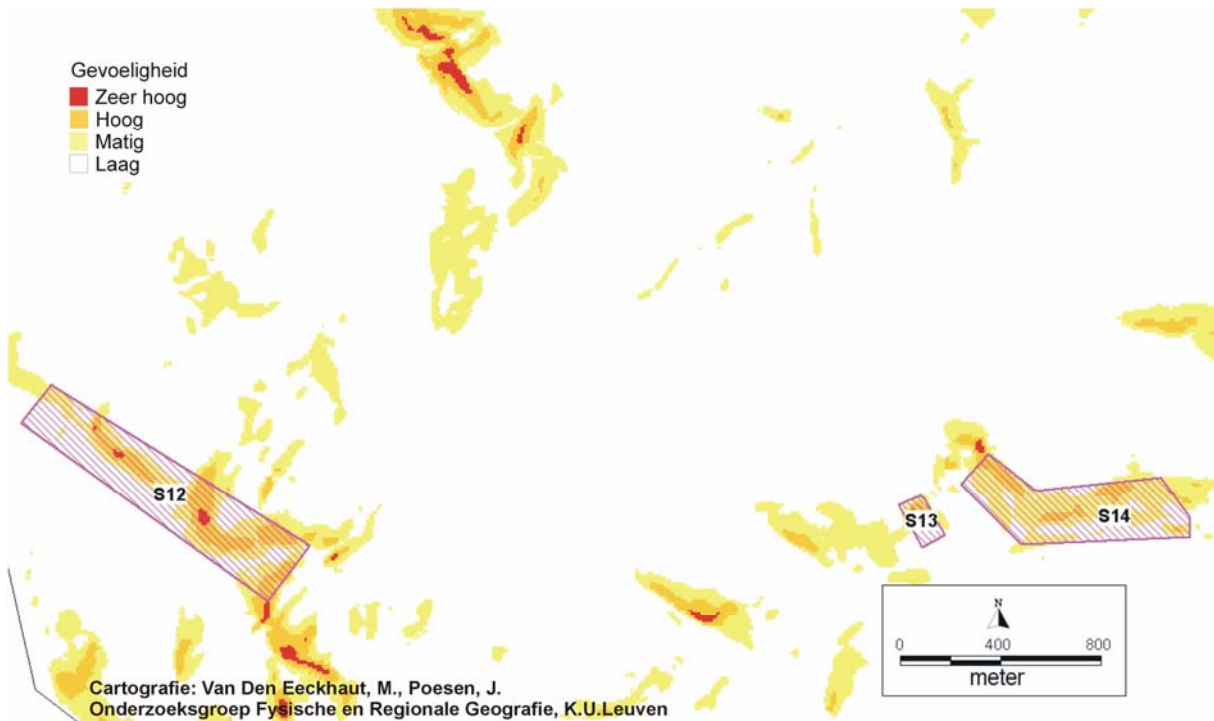



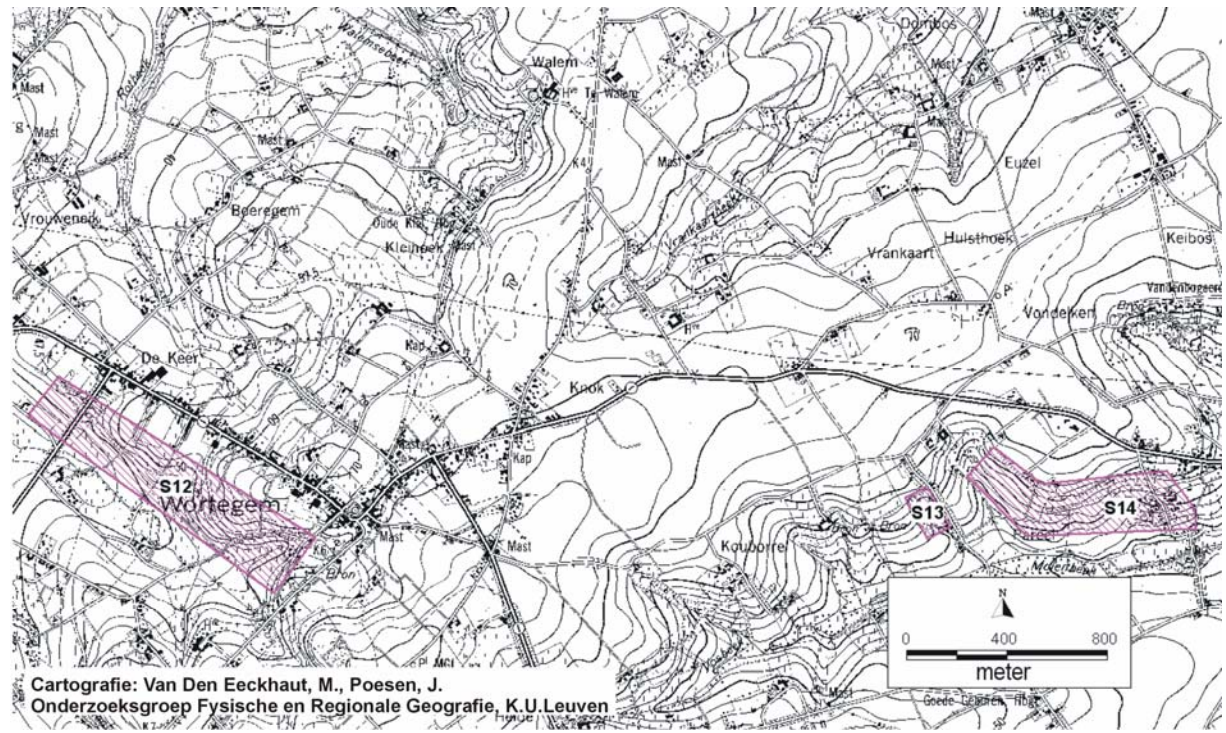
Foto 1: Overzicht van een deel van site S12 in Wortegem.



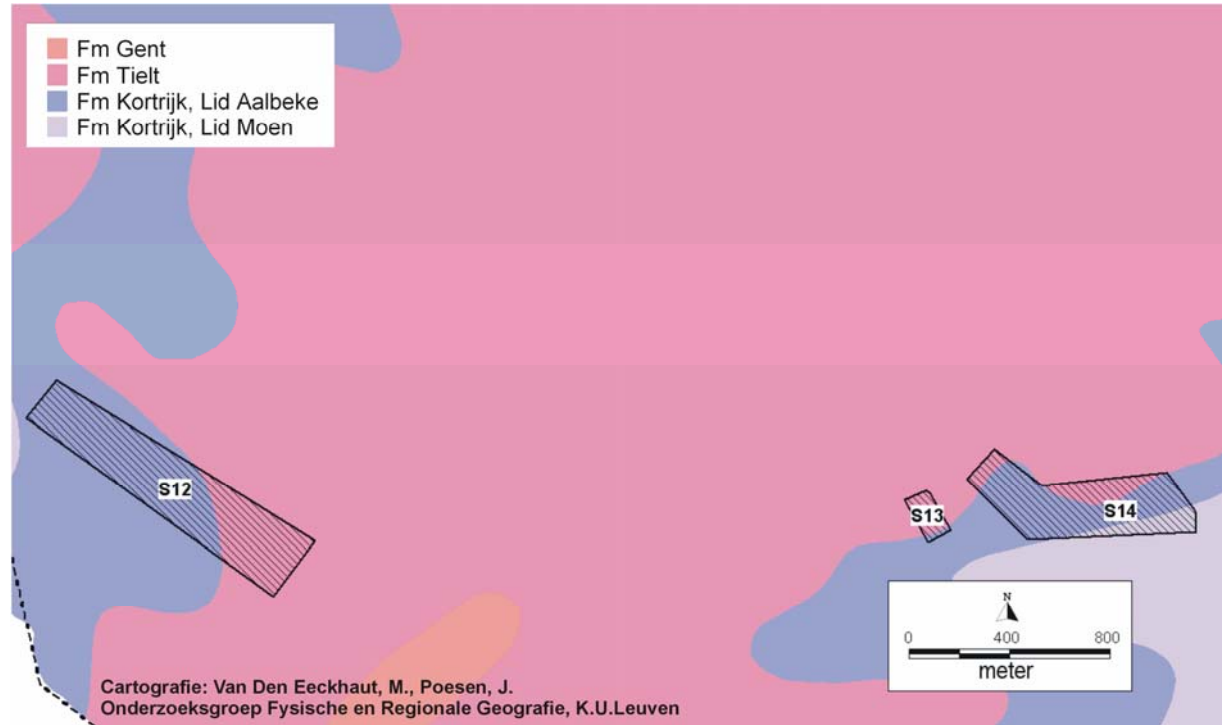
(Van Den Eeckhaut, M., 26/03/2007)

<b>Code:</b>	S13 / S14	
<b>Ligging:</b>	Pareel Gemeente: Wortegem-Petegem X = 92 360 Y = 171 720	
<b>Type:</b>	Bezochte site zonder grondverschuiving	
<b>Gevoeligheid van de site aan grondverschuivingen:</b>	Zeer hoge tot matige gevoeligheid (S13); Hoge en matige gevoeligheid op de bovenhelling en lage gevoeligheid op de beneden helling (S14)	
<b>Topografische kenmerken van de site:</b>	Gemiddelde helling site (m/m): 0,09 Oriëntatie: ZO (S13); ZW en Z (S14) Kromming in plan: Concaaf (S13); variabel (S14) Kromming in profiel: Concaaf (S13); variabel (S14)	
<b>Lithologie:</b>	Tt	
<b>Bodem:</b>	Goed en slecht gedraineerde zandleembodem (met kleisubstraat binnen boorbereik)	
<b>Hydrografie:</b>	Bronniveau: Ja Waterstagnatie / poelen: Nee Ondergraving door beek: Nee Oppervlakkige afvoer van hellingopwaarts gelegen akkers? Nee	
<b>Landgebruik</b>	Weide en bos	
<b>Menselijke ingrepen:</b>		
<b>Locale info DOV:</b>		
<b>Opmerkingen:</b>	Deze site werd bezocht omdat ze op de gecorrigeerde gevoeligheidskaart als zeer gevoelig geklasseerd werd.	

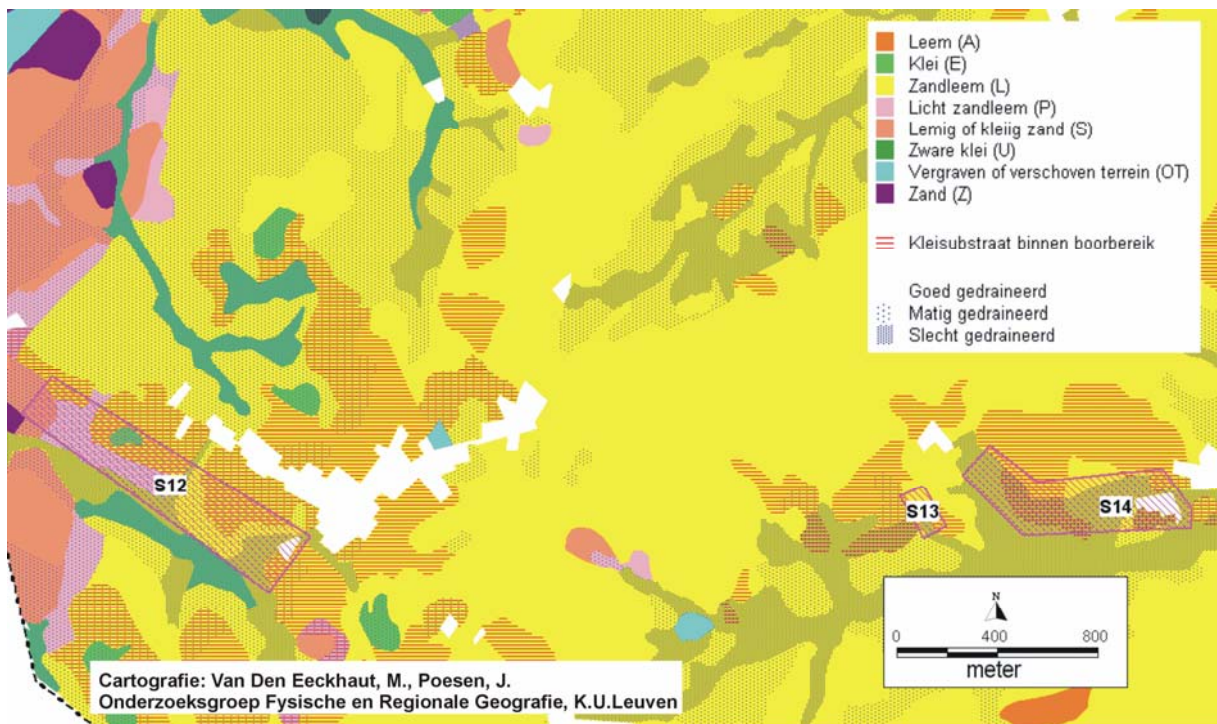
Figuur 1 : Uitsnede uit de topografische kaart (Bron: NGI, 1972)



Figuur 2 : Uitsnede uit de geologische kaart (Bron: OC GIS-Vlaanderen, 2001)



Figuur 3 : Uitsnede uit de bodemkaart (Bron: OC GIS-Vlaanderen, 2001; eigen bewerking)



Figuur 4 : Uitsnede uit de gevoeligheidskaart voor grondverschuivingen

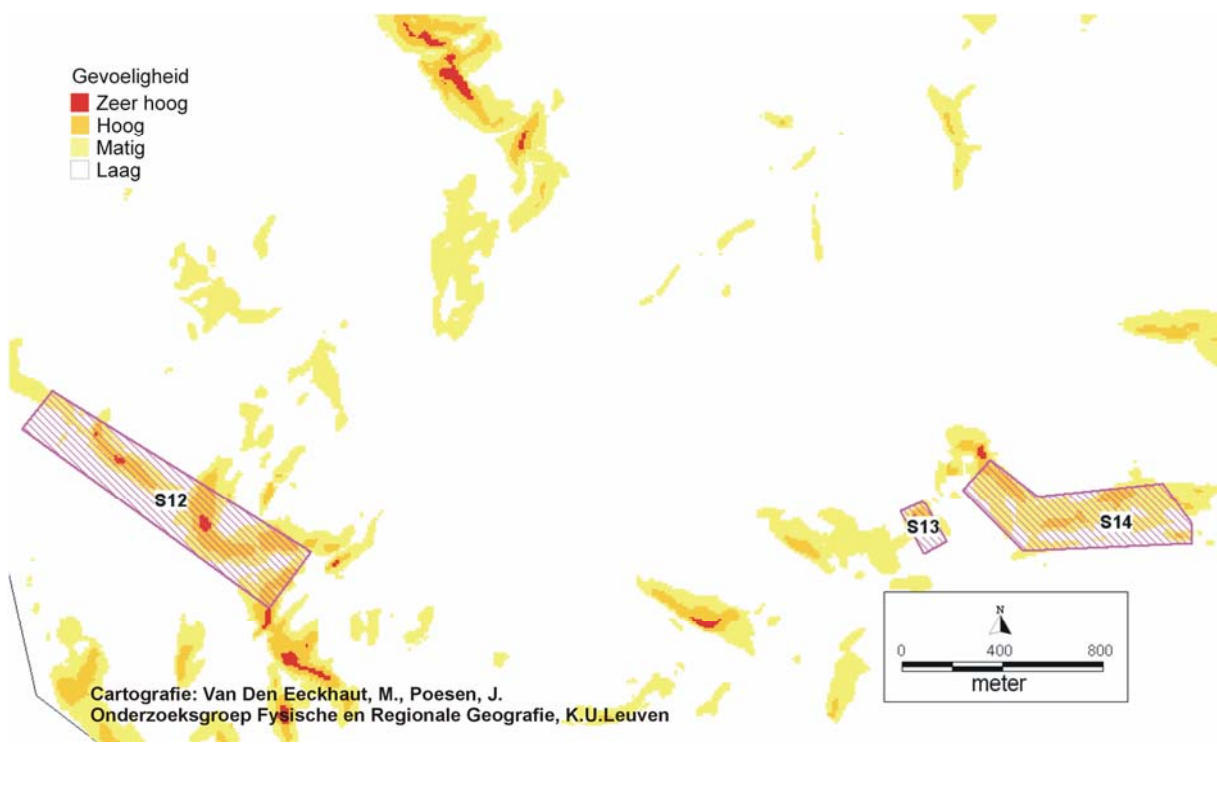


Foto 1: Site S13 in Moregem.



Foto 2: Site S14 in Moregem.

