

INVENTARIS GRONDVERSCHUIVINGEN IN DE GEMEENTE NINOVE STEEKKAARTEN

De gegevens in de steekkaarten worden enkel meegedeeld ter informatie. De auteurs bieden geen absolute zekerheid betreffende de volledigheid van de inventaris met grondverschuivingen.

De Vlaamse overheid en de auteurs kunnen niet aansprakelijk gesteld worden voor de schade of kosten die eventueel voortkomen uit het gebruik van de door hen gegeven informatie, noch voor eventuele foutieve informatie of inschattingen.

Niets uit de inventaris van grondverschuivingen mag gereproduceerd worden zonder voorafgaande schriftelijke toestemming van de afdeling Land en Bodembescherming, Ondergrond, Natuurlijke Rijkdommen. Bij verwijzing naar dit document, gelieve de volgende referentie te gebruiken:

« Van Den Eeckhaut, M., Poesen, J., 2009. Uitbreiding (fase 3) van de gevoeligheidskaart voor grondverschuivingen in Vlaanderen. Rapport in opdracht van de Vlaamse Overheid, Departement Leefmilieu, Natuur en Energie, Afdeling Land en Bodembescherming, Ondergrond, Natuurlijke Rijkdommen, pp. 169. »

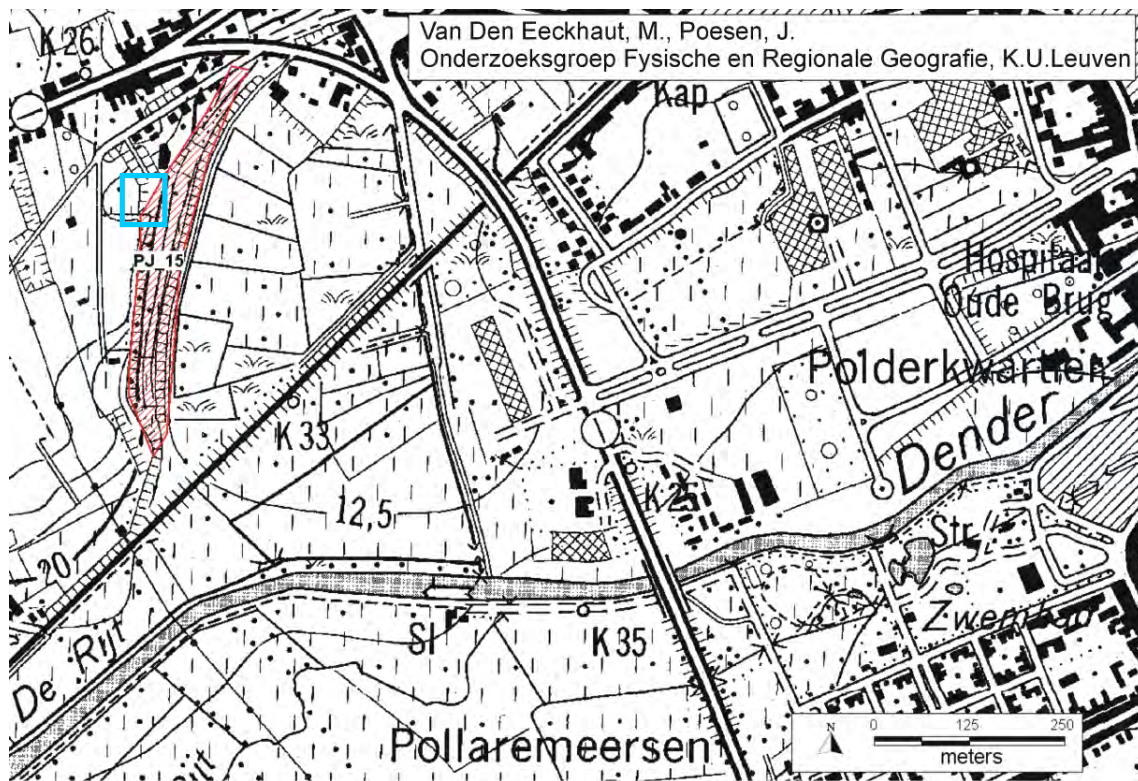
Bij het raadplegen van de steekkaarten is het aangewezen om gebruik te maken van de [leeswijzer](#). De leeswijzer bevat een toelichting bij de informatie die is opgenomen in de steekkaarten, zoals de manier waarop de gegevens werden gemeten of verzameld.

INHOUD:

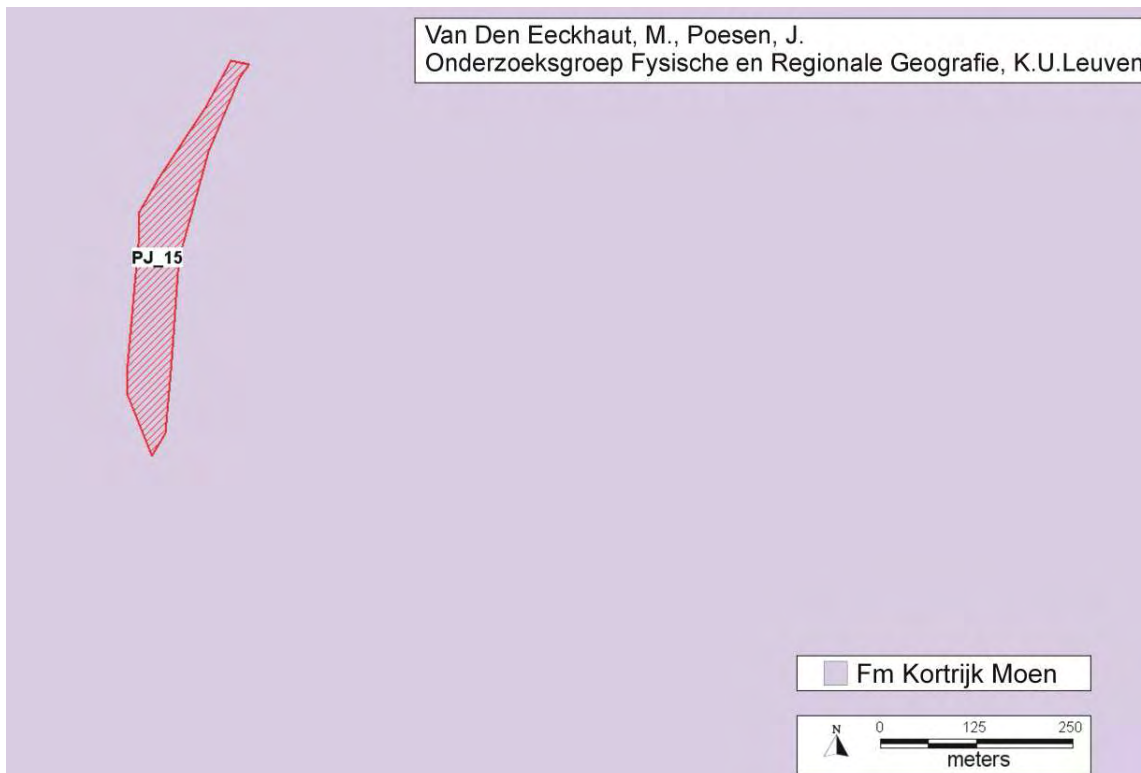
PJ_15	Venebroeken
PJ_16a	Tenberg
PJ_16b	Tenberg
PJ_16c	Tenberg
PJ_16d	Tenberg

Code:	PJ_15
Ligging:	Venebroeken Gemeente: Ninove X = 124335 m Y = 169310 m
Type:	Duidelijke grondverschuiving met een diep schuifvlak
Morfologische kenmerken van de massabeweging:	Oppervlakte (ha): 2,40 Lengte (m): 55 Breedte (m): 410 Hoogte steilrand (m): 10 Diepte glijvlak (m): > 3
Topografische kenmerken van de site:	Gemiddelde helling site (m/m): 0,27 Oriëntatie: O Kromming in plan: Concaaf Kromming in profiel: Concaaf - convex
Lithologie:	Steilrand: KoMo Grondverschuiving: KoMo
Bodem:	Goed gedraineerde zandleembodem
Hydrografie:	Bronniveau: Ja, op ca. 18 m boven zeeniveau Waterstagnatie / poelen: Nee Ondergraving door beek: Ja* Oppervlakkige afvoer van hellingopwaarts gelegen akkers? Nee
Landgebruik	Steilrand: Struiken (behoort tot het natuurgebied 'Dendervallei linkeroever') Grondverschuiving: Struiken (behoort tot het natuurgebied 'Dendervallei linkeroever')
Historiek:	Datum van activatie / reactivatie: De initiatiedatum is onbekend.
Menselijke ingrepen:	Hellingafwaarts van de gekarteerde grondverschuiving werd in de jaren '70 van de vorige eeuw bodemmateriaal (afkomstig van de aanleg van de metro in Brussel) gestort. Op de site zelf werd volgens Natuurpunt (Dhr. W. Mertens, persoonlijke mededeling) geen bodemmateriaal gestort. Volgens een omwonende werd de groeve die lokaal aangelegd werd ter hoogte van de steilrand van de grondverschuiving (Fig. 1) ongeveer 40 tot 45 jaar geleden uitgebaat.
Locale info DOV:	
Opmerkingen:	* Vermoedelijk is deze site een oude stootoever van de Dender waarop achteraf verglijdingen zijn opgetreden.

Figuur 1 : Uitsnede uit de topografische kaart (Bron: NGI, 1972). Het blauwe vierkant duidt de ligging van een oude groeve aan.



Figuur 2 : Uitsnede uit de geologische kaart (Bron: AGIV, 2001)



Figuur 3 : Uitsnede uit de bodemkaart (Bron: AGIV, 2001; eigen bewerking)

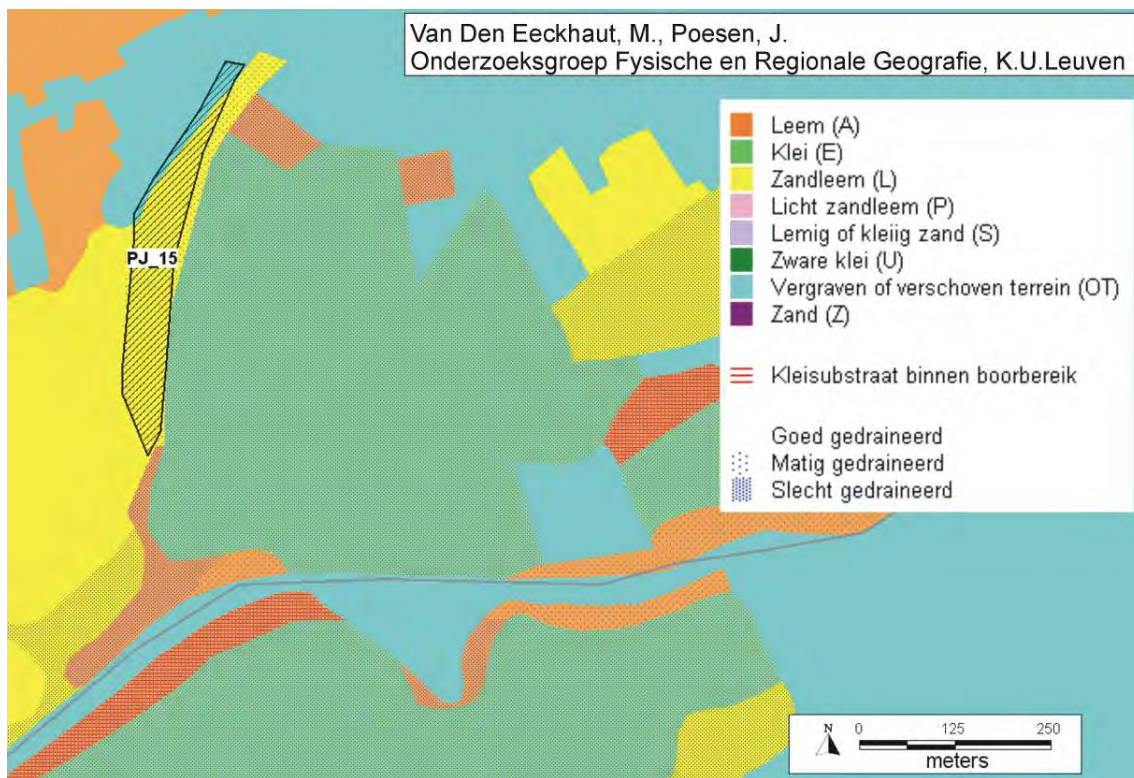
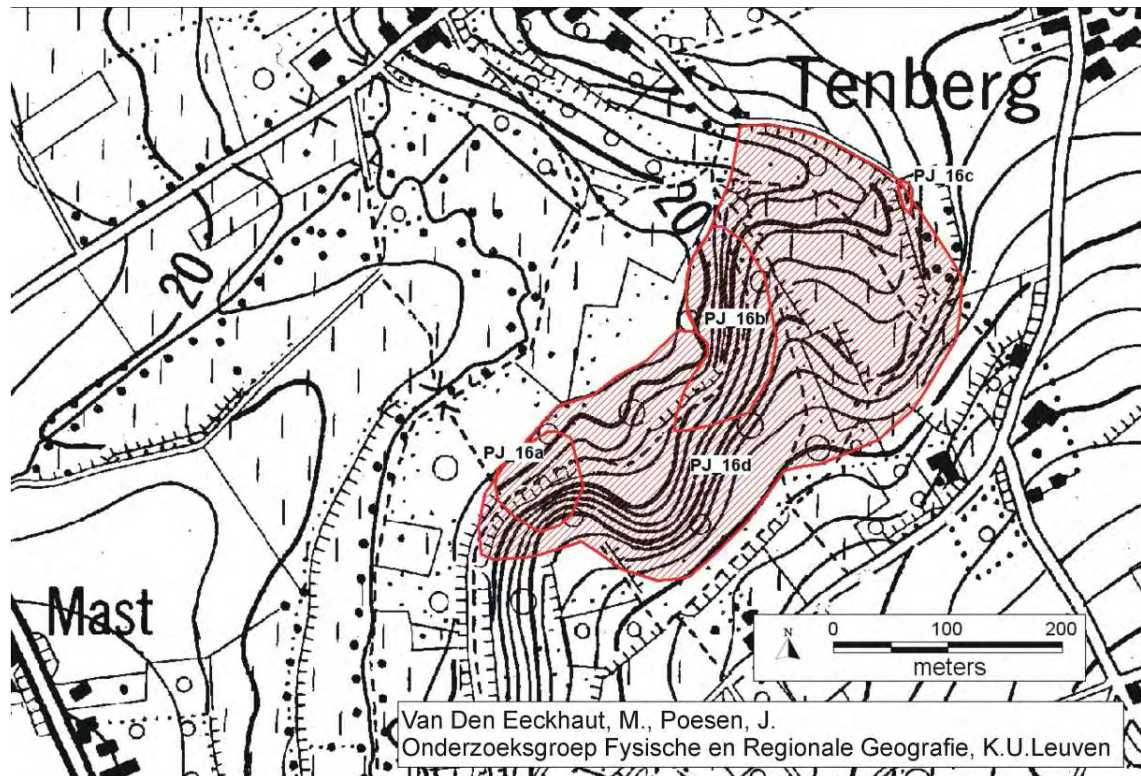


Foto 1 : Zijaanzicht op GV. PJ_15. De hoofdsteilrand bevindt zich rechts op de foto. Links op de foto bevindt zich de zone waar bodemmateriaal gestort werd.

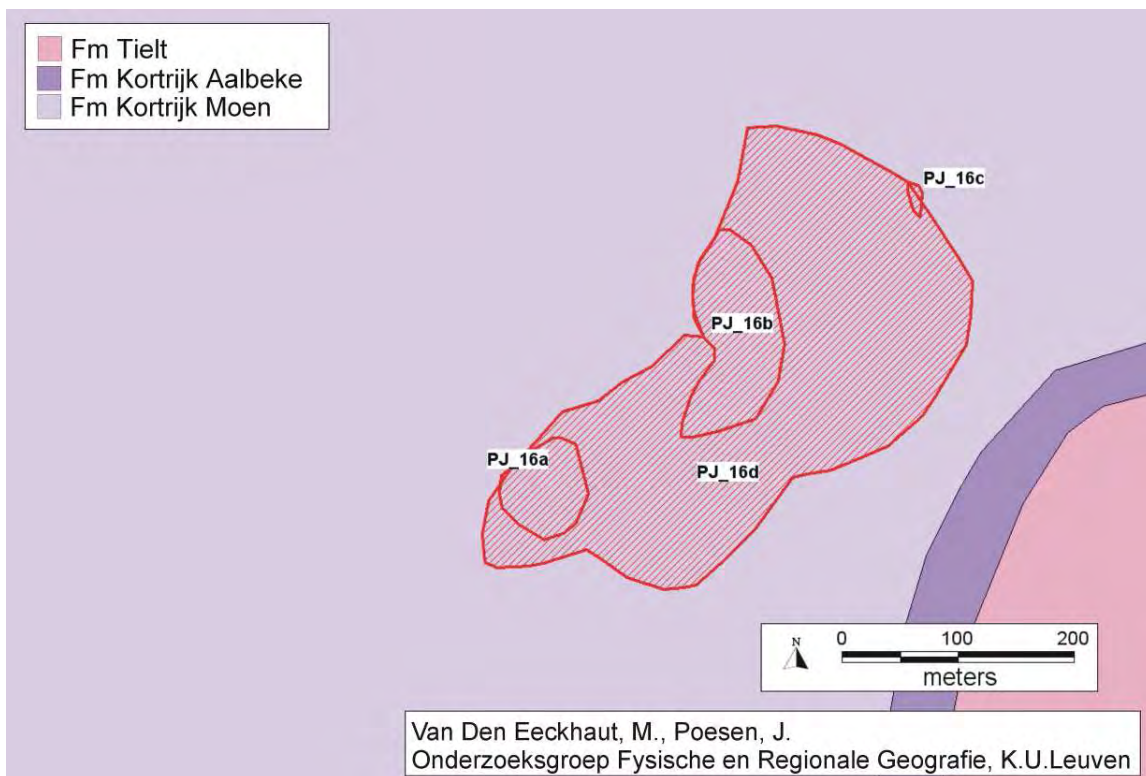


Code:	PJ_16a
Ligging:	Tenberg Gemeente: Ninove X = 127991 m Y = 167306 m
Type:	Onduidelijke grondverschuiving met een diep schuifvlak
Morfologische kenmerken van de massabeweging:	Oppervlakte (ha): 0,47 Lengte (m): 70 Breedte (m): 55 Hoogte steilrand (m): 10 Diepte glijvlak (m): > 3
Topografische kenmerken van de site:	Gemiddelde helling site (m/m): 0,32 Oriëntatie: NW Kromming in plan: Convex Kromming in profiel: Convex
Lithologie:	Steilrand: KoMo Grondverschuiving: KoMo
Bodem:	Goed gedraineerde zandleembodem (met op de bovenhelling kleisubstraat op geringe diepte) en slecht gedraineerde leembodem
Hydrografie:	Bronniveau: Ja, op ca. 35 m boven zeeniveau Waterstagnatie / poelen: Nee Ondergraving door beek: Nee Oppervlakkige afvoer van hellingopwaarts gelegen akkers? Nee
Landgebruik	Steilrand: Bos Grondverschuiving: Bos
Historiek:	Datum van activatie / reactivatie: De initiatiedatum is onbekend.
Menselijke ingrepen:	
Locale info DOV:	
Opmerkingen:	Deze vermoedelijke grondverschuiving ligt binnen zone PJ_16d die als hobbelig terrein werd ingetekend.

Figuur 1 : Uitsnede uit de topografische kaart (Bron: NGI, 1972)



Figuur 2 : Uitsnede uit de geologische kaart (Bron: AGIV, 2001)



Figuur 3 : Uitsnede uit de bodemkaart (Bron: AGIV, 2001; eigen bewerking)

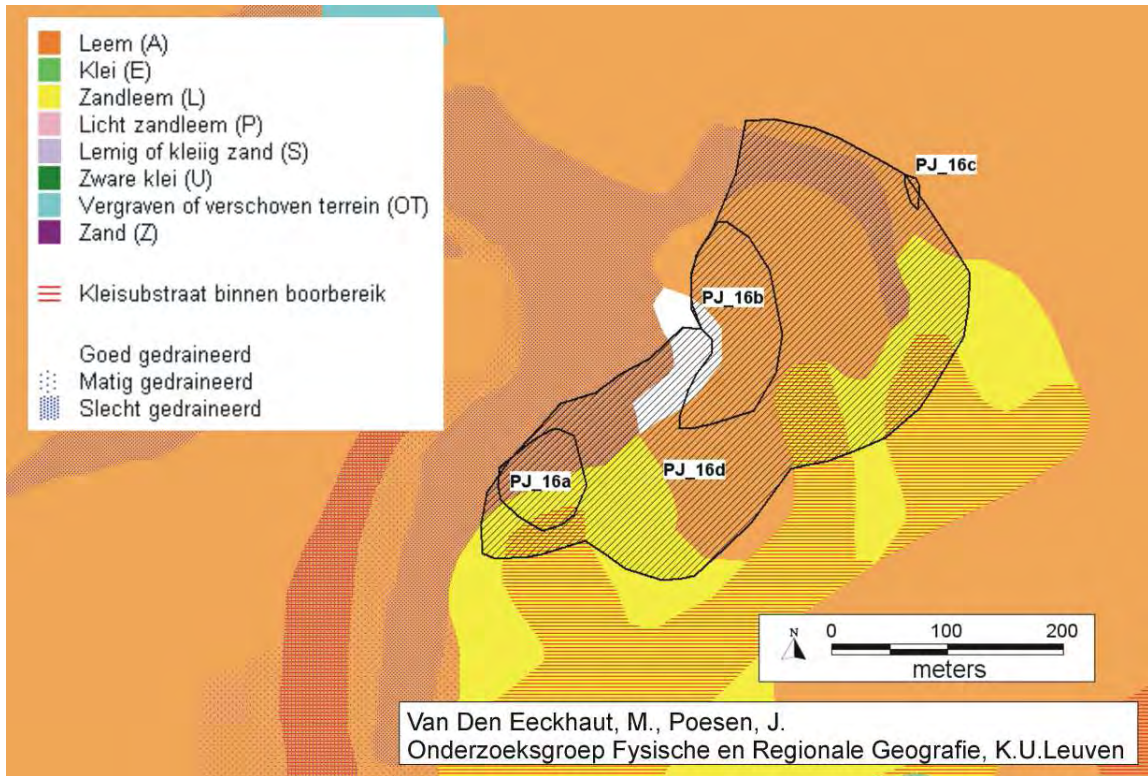
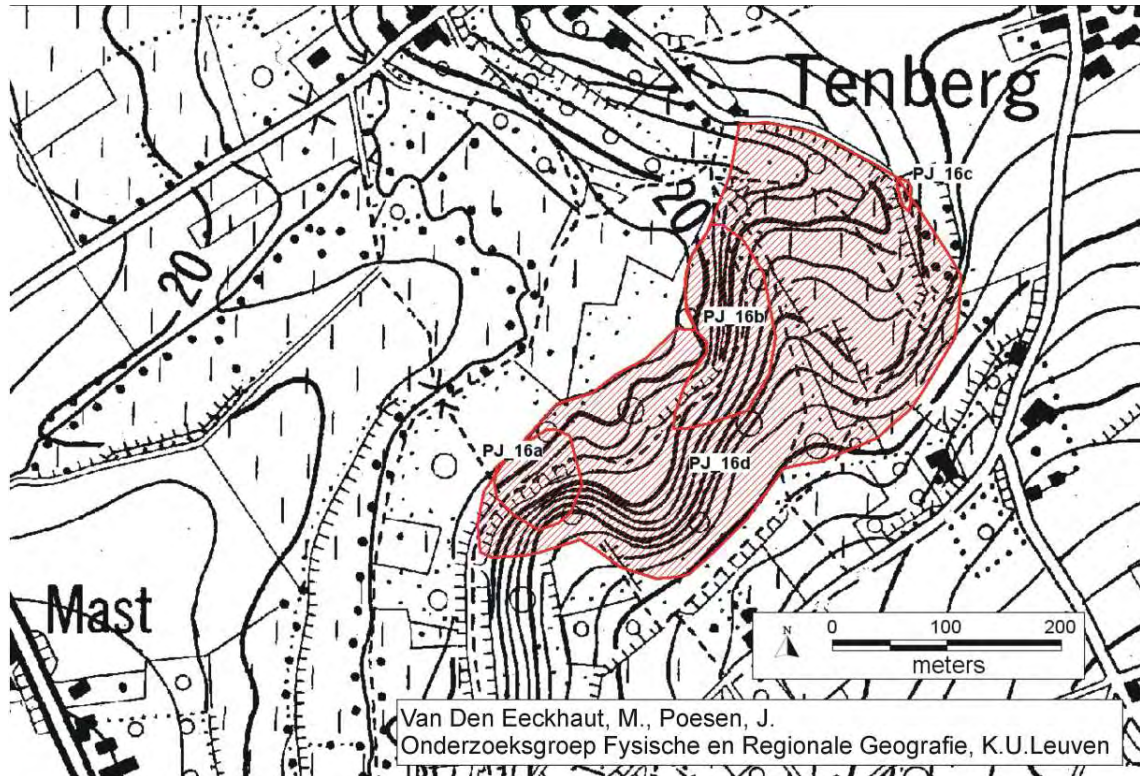


Foto 1 : Zijaanzicht op de hoofdsteilrand van PJ_16a.

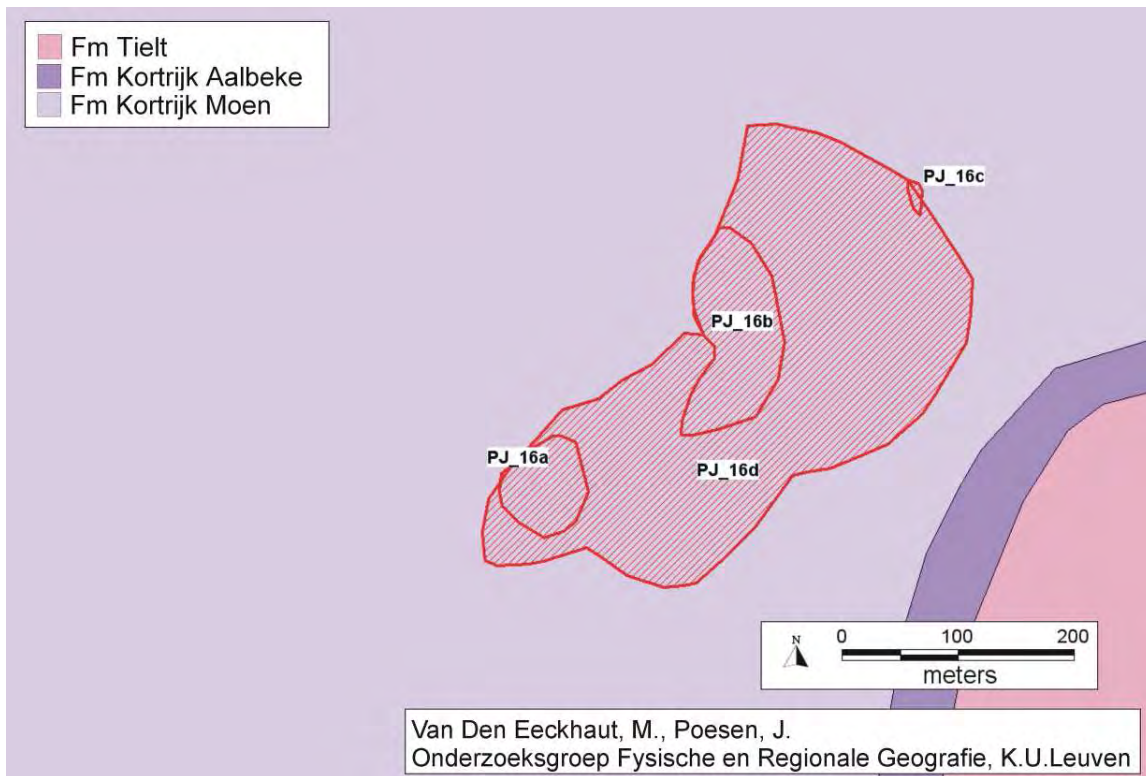


Code:	PJ_16b
Ligging:	Tenberg Gemeente: Ninove X = 128167 m Y = 167450 m
Type:	Duidelijke grondverschuiving met een diep schuifvlak Rotationale verglijding type 3
Morfologische kenmerken van de massabeweging:	Oppervlakte (ha): 1,05 Lengte (m): 70 Breedte (m): 130 Hoogte steilrand (m): 10 Diepte glijvlak (m): > 3
Topografische kenmerken van de site:	Gemiddelde helling site (m/m): 0,36 Oriëntatie: W Kromming in plan: Concaaf Kromming in profiel: Concaaf - convex
Lithologie:	Steilrand: KoMo Grondverschuiving: KoMo
Bodem:	Goed gedraineerde leembodem
Hydrografie:	Bronniveau: Ja, op 40 m boven zeeniveau Waterstagnatie / poelen: Nee Ondergraving door beek: Nee Oppervlakkige afvoer van hellingopwaarts gelegen akkers? Nee
Landgebruik	Steilrand: Bos Grondverschuiving: Bos
Historiek:	Datum van activatie / reactivatie: De initiatiedatum is onbekend.
Menselijke ingrepen:	Het is niet duidelijk of de vele grachtjes volledig natuurlijk van oorsprong zijn.
Locale info DOV:	
Opmerkingen:	Deze grondverschuiving ligt binnen zone PJ_16d die als hobbelig terrein werd ingetekend.

Figuur 1 : Uitsnede uit de topografische kaart (Bron: NGI, 1972)



Figuur 2 : Uitsnede uit de geologische kaart (Bron: AGIV, 2001)



Figuur 3 : Uitsnede uit de bodemkaart (Bron: AGIV, 2001; eigen bewerking)

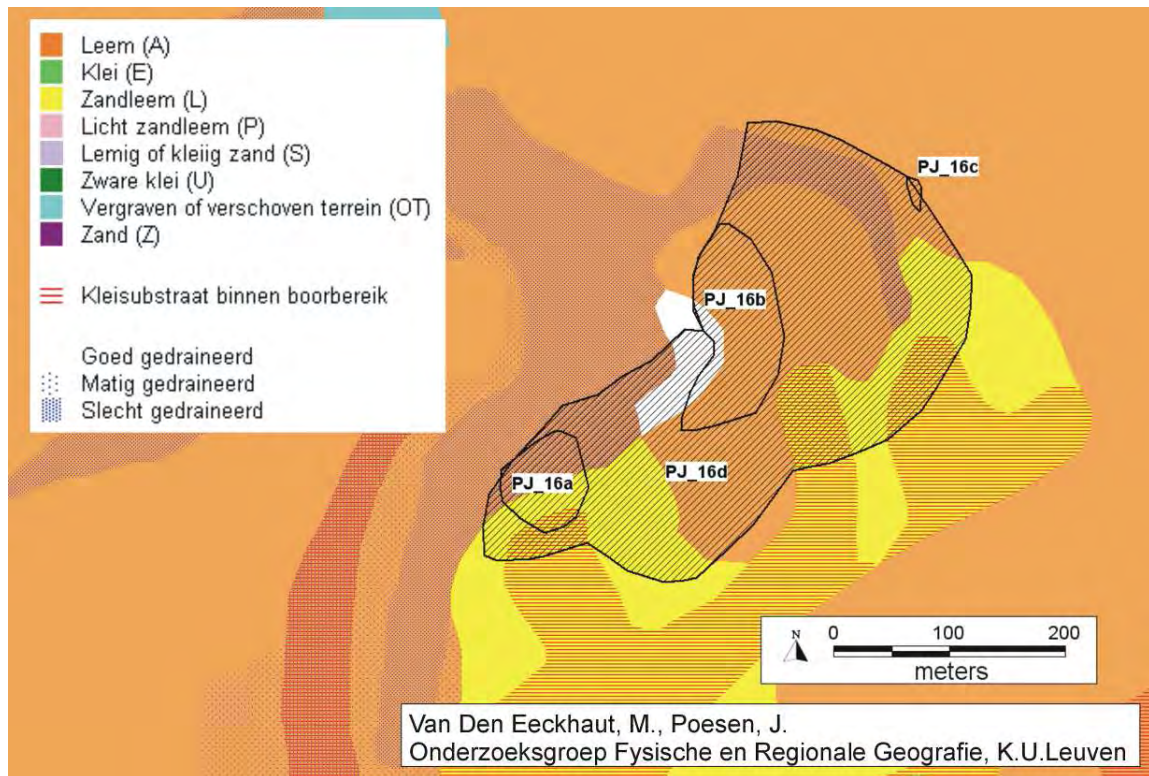
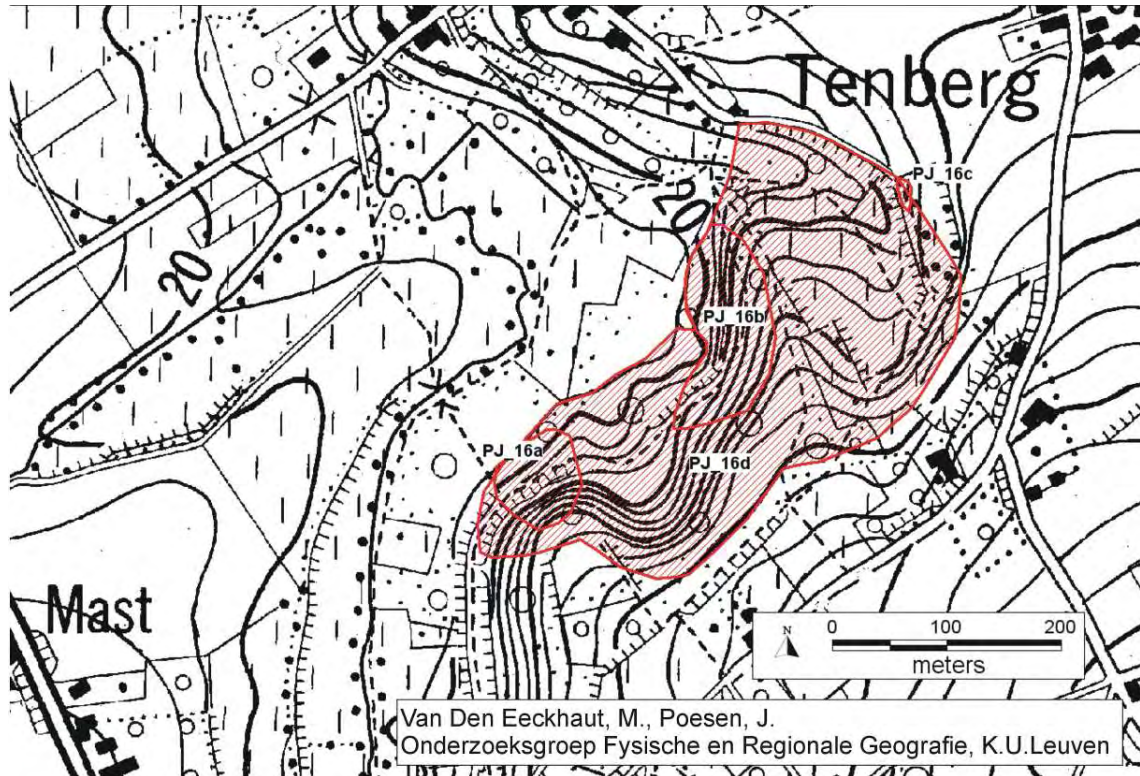


Foto 1 : Zijaanzicht op de hoofdsteilrand (rechts) en een deel van de erosiezone (links) van GV. PJ_16b.

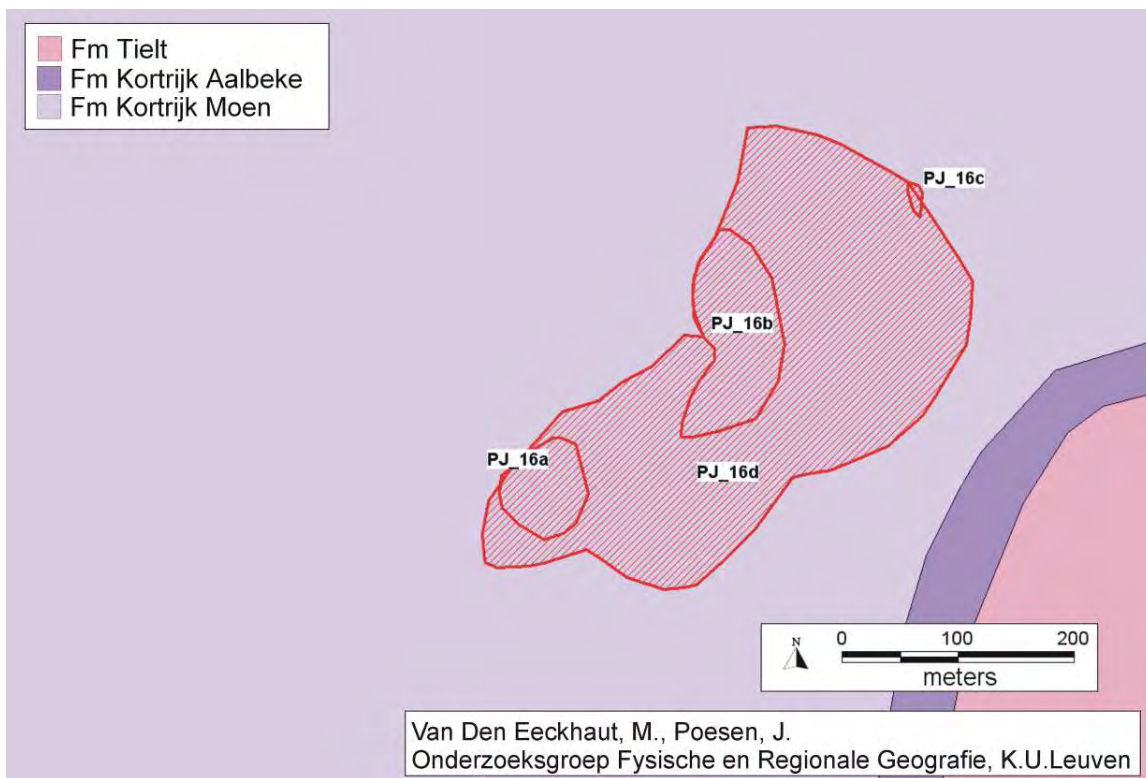


Code:	PJ_16c
Ligging:	Tenberg Gemeente: Ninove X = 128328 m Y = 167565 m
Type:	Duidelijke grondverschuiving met een ondiep schuifvlak Complexe verglijding
Morfologische kenmerken van de massabeweging:	Oppervlakte (ha): 0,025 Lengte (m): 25 Breedte (m): 15 Hoogte steilrand (m): 1 Diepte glijvlak (m): < 3
Topografische kenmerken van de site:	Gemiddelde helling site (m/m): 0,12 Oriëntatie: W Kromming in plan: Concaaf Kromming in profiel: Concaaf - convex
Lithologie:	Steilrand: KoMo Grondverschuiving: KoMo
Bodem:	Goed gedraineerde leembodem
Hydrografie:	Bronniveau: Nee Waterstagnatie / poelen: Nee Ondergraving door beek: Nee Oppervlakkige afvoer van hellingopwaarts gelegen akkers? Nee
Landgebruik	Steilrand: Weide Grondverschuiving: Bos
Historiek:	Datum van activatie / reactivatie: Volgens een omwonende deed de grondverschuiving zich ongeveer drie jaar geleden voor.
Menselijke ingrepen:	
Locale info DOV:	
Opmerkingen:	Deze grondverschuiving ligt binnen zone PJ_16d die als hobbelig terrein werd ingetekend.

Figuur 1 : Uitsnede uit de topografische kaart (Bron: NGI, 1972)



Figuur 2 : Uitsnede uit de geologische kaart (Bron: AGIV, 2001)



Figuur 3 : Uitsnede uit de bodemkaart (Bron: AGIV, 2001; eigen bewerking)

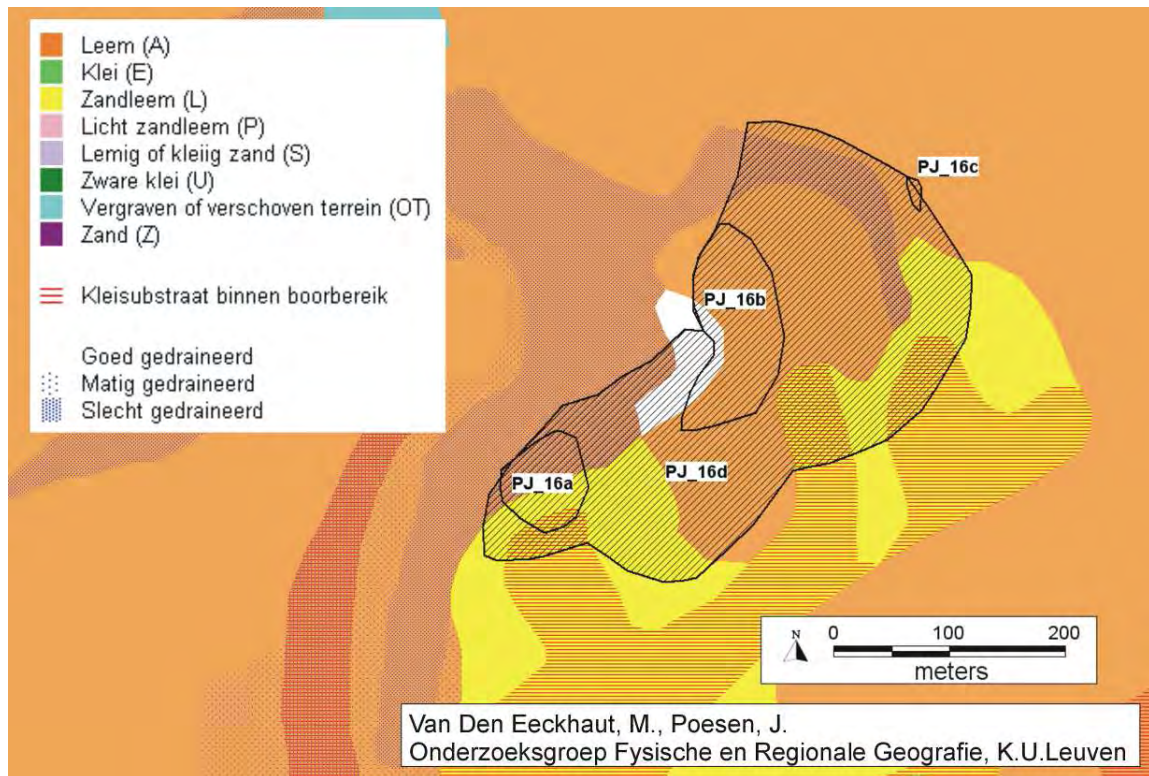


Foto 1 : Zijaanzicht op GV. PJ_16c.



Foto 2 : Zijaanzicht op GV. PJ_16c.

