

INVENTARIS GRONDVERSCHUIVINGEN IN DE GEMEENTE HERNE STEEKKAARTEN

De gegevens in de steekkaarten worden enkel meegedeeld ter informatie. De auteurs bieden geen absolute zekerheid betreffende de volledigheid van de inventaris met grondverschuivingen.

De Vlaamse overheid en de auteurs kunnen niet aansprakelijk gesteld worden voor de schade of kosten die eventueel voortkomen uit het gebruik van de door hen gegeven informatie, noch voor eventuele foutieve informatie of inschattingen.

Niets uit de inventaris van grondverschuivingen mag gereproduceerd worden zonder voorafgaande schriftelijke toestemming van de afdeling Land en Bodembescherming, Ondergrond, Natuurlijke Rijkdommen. Bij verwijzing naar dit document, gelieve de volgende referentie te gebruiken:

« Van Den Eeckhaut, M., Poesen, J., 2009. Uitbreiding (fase 3) van de gevoeligheidskaart voor grondverschuivingen in Vlaanderen. Rapport in opdracht van de Vlaamse Overheid, Departement Leefmilieu, Natuur en Energie, Afdeling Land en Bodembescherming, Ondergrond, Natuurlijke Rijkdommen, pp. 169. »

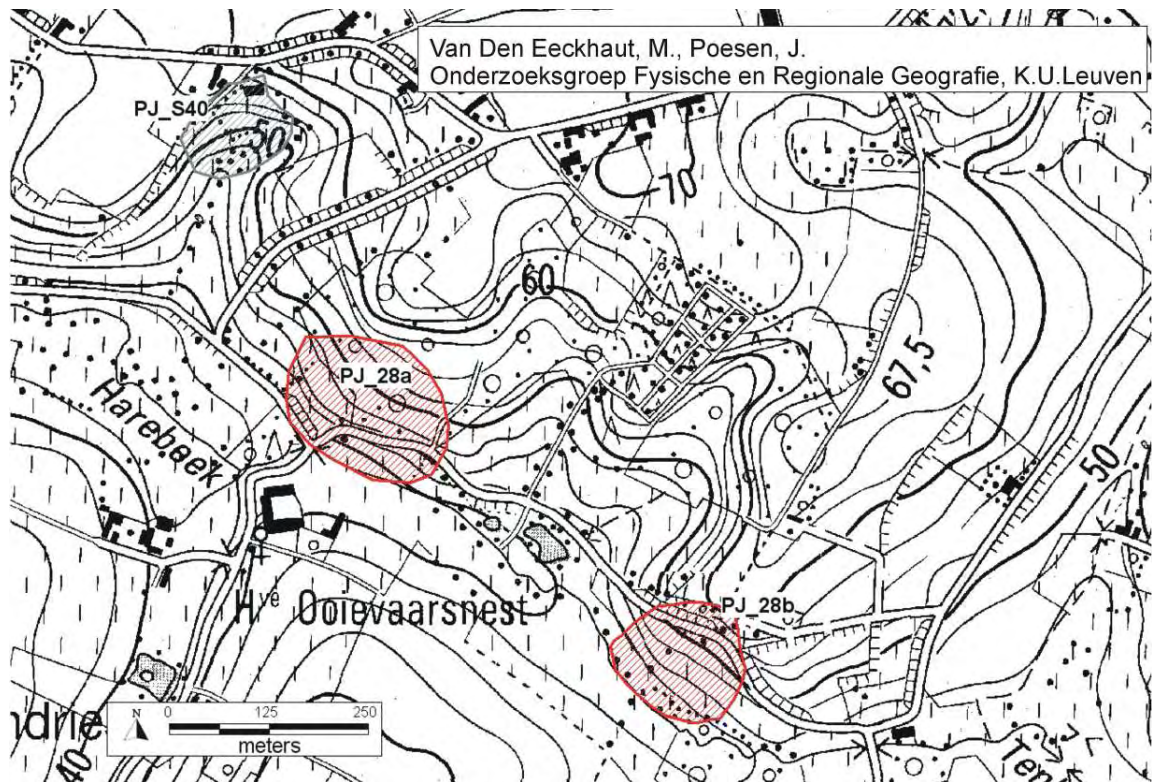
Bij het raadplegen van de steekkaarten is het aangewezen om gebruik te maken van de [leeswijzer](#). De leeswijzer bevat een toelichting bij de informatie die is opgenomen in de steekkaarten, zoals de manier waarop de gegevens werden gemeten of verzameld.

INHOUD:

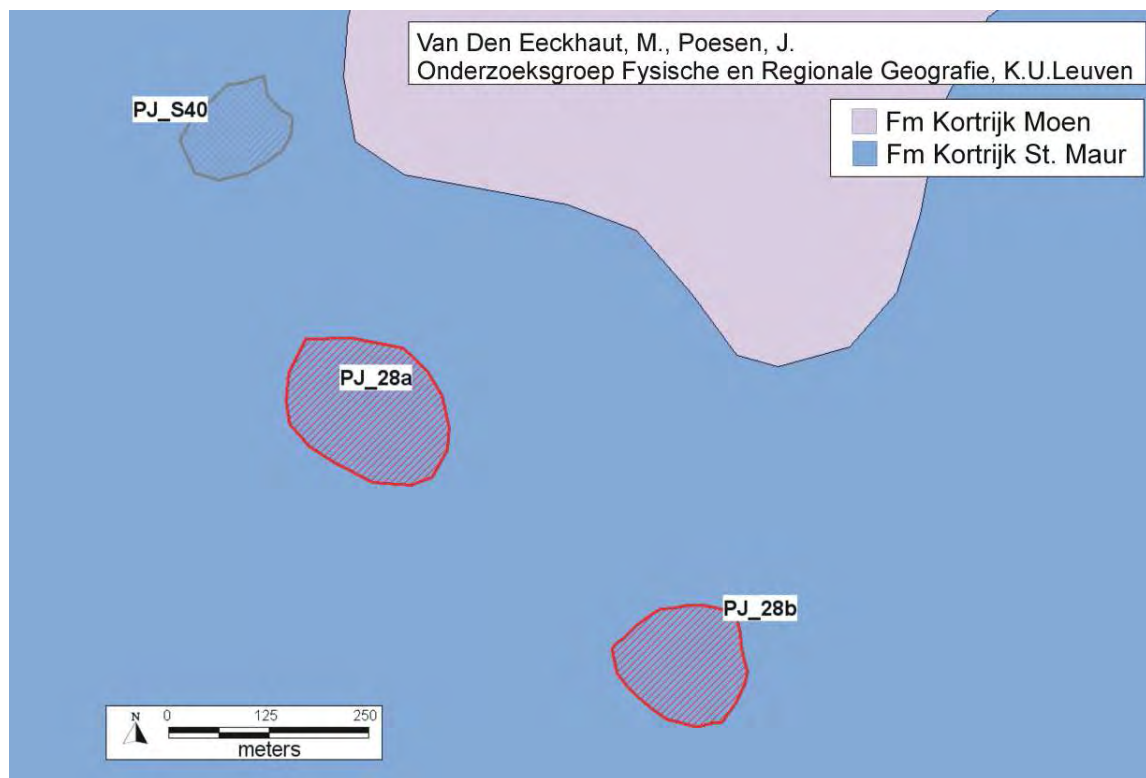
PJ_28a	Ooievaarsnest
PJ_28b	Ooievaarsnest
PJ_29	Rifrafbeek
PJ_30	Ter Linden

Code:	PJ_28a
Ligging:	Ooievaarsnest Gemeente: Herne X = 128236 m Y = 157369 m
Type:	Duidelijke grondverschuiving met een diep schuifvlak Rotationale verglijding type 1
Morfologische kenmerken van de massabeweging:	Oppervlakte (ha): 2,9 Lengte (m): 165 Breedte (m): 210 Hoogte steilrand (m): 4 Diepte glijvlak (m): > 3
Topografische kenmerken van de site:	Gemiddelde helling site (m/m): 0,10 Oriëntatie: ZW Kromming in plan: Concaaf (bovenhelling) en convex (benedenhelling) Kromming in profiel: Concaaf - convex
Lithologie:	Steilrand: KoSm Grondverschuiving: KoSm
Bodem:	Goed gedraineerde leembodem met kleisubstraat binnen boorbereik
Hydrografie:	Bronniveau: Nee Waterstagnatie / poelen: Nee Ondergraving door beek: Nee Oppervlakkige afvoer van hellingopwaarts gelegen akkers? Nee
Landgebruik	Steilrand: Bos Grondverschuiving: Bos
Historiek:	Datum van activatie / reactivatie: De initiatiedatum is onbekend.
Menselijke ingrepen:	
Locale info DOV:	
Opmerkingen:	

Figuur 1 : Uitsnede uit de topografische kaart (Bron: NGI, 1972)



Figuur 2 : Uitsnede uit de geologische kaart (Bron: AGIV, 2001)



Figuur 3 : Uitsnede uit de bodemkaart (Bron: AGIV, 2001; eigen bewerking)

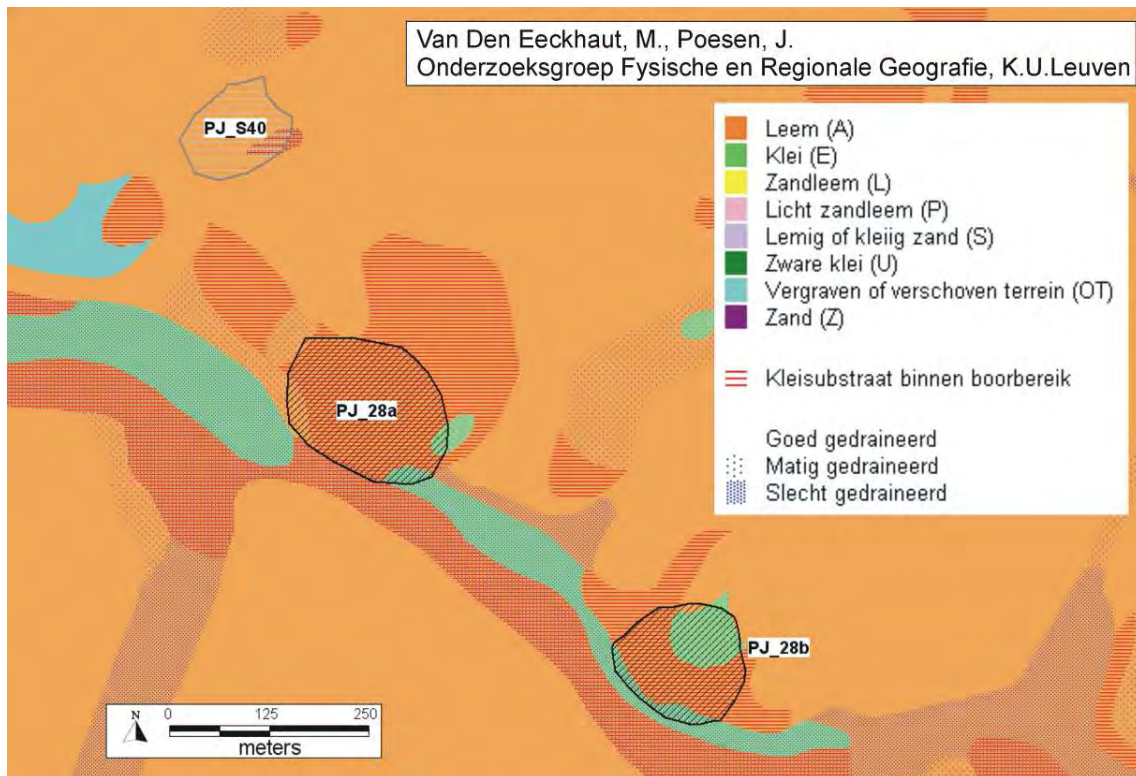


Foto 1 : Vooraanzicht op de hoofdsteilrand en de meest hellingopwaartsgelegen tegenhelling van GV. PJ_28a.



Foto 2 : Vooraanzicht op de hoofdsteilrand en de meest hellingopwaartsgelegen tegenhelling van GV. PJ_28a.

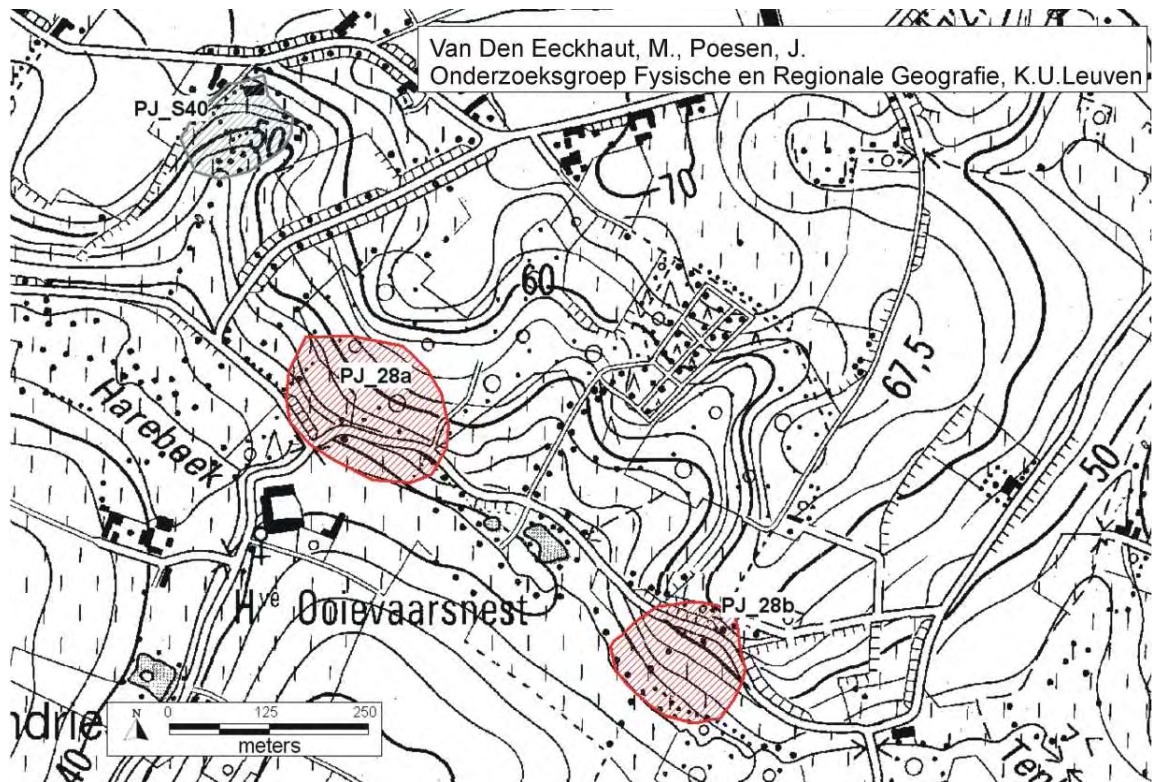


Foto 3 : Zijaanzicht op de hoofdsteilrand en de meest hellingopwaartsgelegen tegenhelling van GV. PJ_28a.

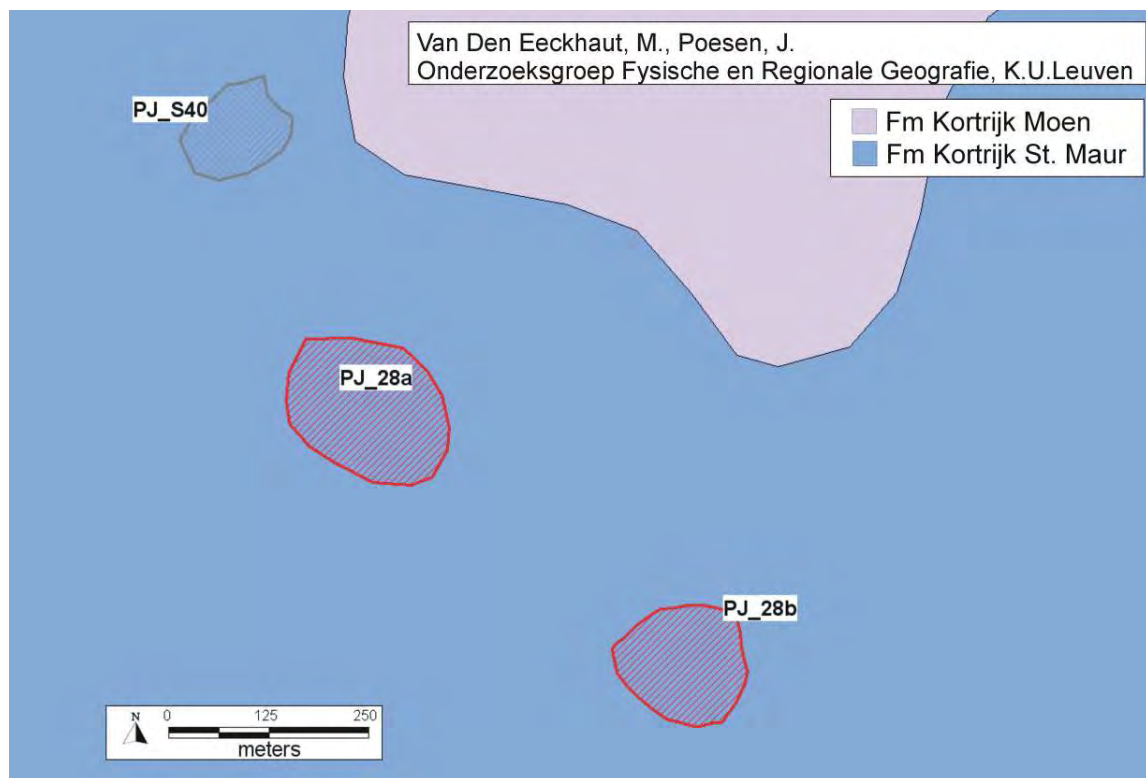


Code:	PJ_28b
Ligging:	Ooievaarsnest Gemeente: Herne X = 128656 m Y = 157054 m
Type:	Onduidelijke grondverschuiving met een diep schuifvlak
Morfologische kenmerken van de massabeweging:	Oppervlakte (ha): 1,91 Lengte (m): 150 Breedte (m): 135 Hoogte steilrand (m): 8 à 10 Diepte glijvlak (m): > 3
Topografische kenmerken van de site:	Gemiddelde helling site (m/m): 0,13 Oriëntatie: ZW Kromming in plan: Concaaf (bovenhelling) en convex (benedenhelling) Kromming in profiel: Concaaf - convex
Lithologie:	Steilrand: KoSm Grondverschuiving: KoSm
Bodem:	Matig gedraineerde kleibodem en goed gedraineerde leembodem met kleisubstraat binnen boorbereik
Hydrografie:	Bronniveau: Nee Waterstagnatie / poelen: Nee Ondergraving door beek: Kan niet uitgesloten worden. Oppervlakkige afvoer van hellingopwaarts gelegen akkers? Waarschijnlijk niet.
Landgebruik	Steilrand: Bos Grondverschuiving: Bos en weide
Historiek:	Datum van activatie / reactivatie: De initiatiedatum is onbekend.
Menselijke ingrepen:	
Locale info DOV:	
Opmerkingen:	Het is mogelijk dat de beek door het vergleden hellingsmateriaal (voet van de grondverschuiving) verplaatst is.

Figuur 1 : Uitsnede uit de topografische kaart (Bron: NGI, 1972)



Figuur 2 : Uitsnede uit de geologische kaart (Bron: AGIV, 2001)



Figuur 3 : Uitsnede uit de bodemkaart (Bron: AGIV, 2001; eigen bewerking)

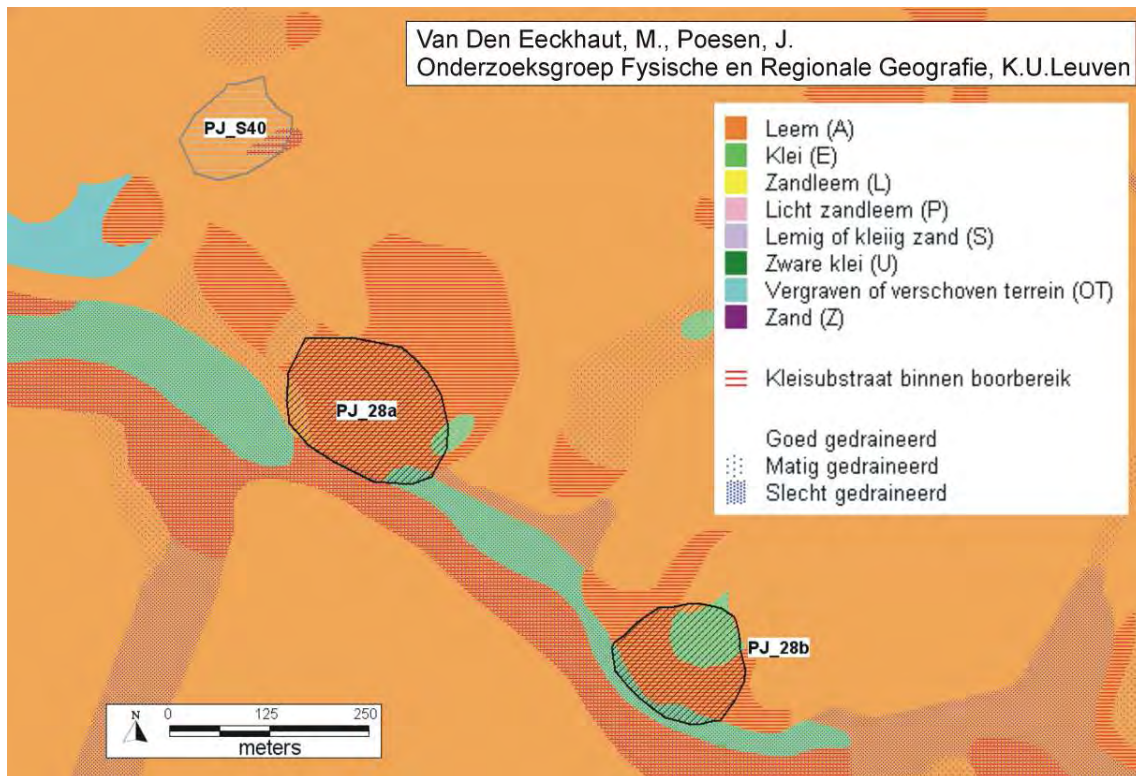


Foto 1 : Zijaanzicht op GV. PJ_28b. Van rechts naar links is een steilrand en een licht convexe afhelling te zien. Ter hoogte van de site is het wegdek beschadigd (Foto 3).



Foto 2 : Vooraanzicht op GV. PJ_28b. Let op de hoofdsteilrand en de convexe afhelling.

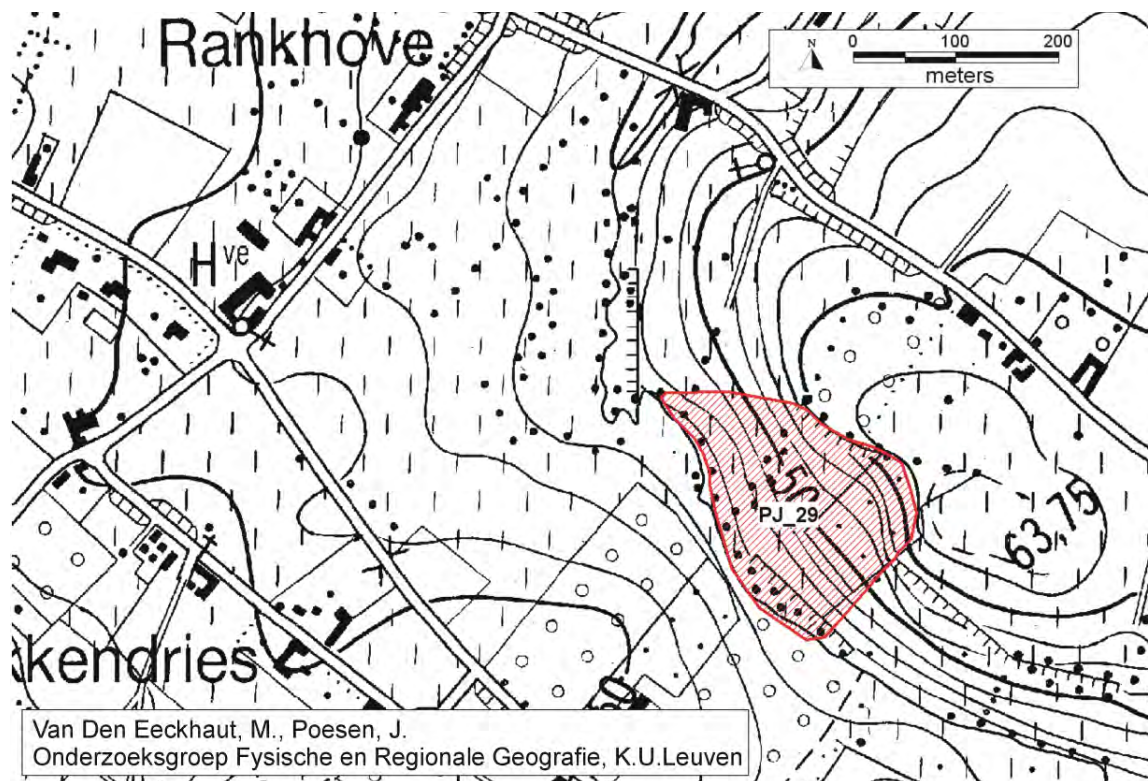


Foto 3 : Schade aan het wegdek ter hoogte van GV. PJ_28b.

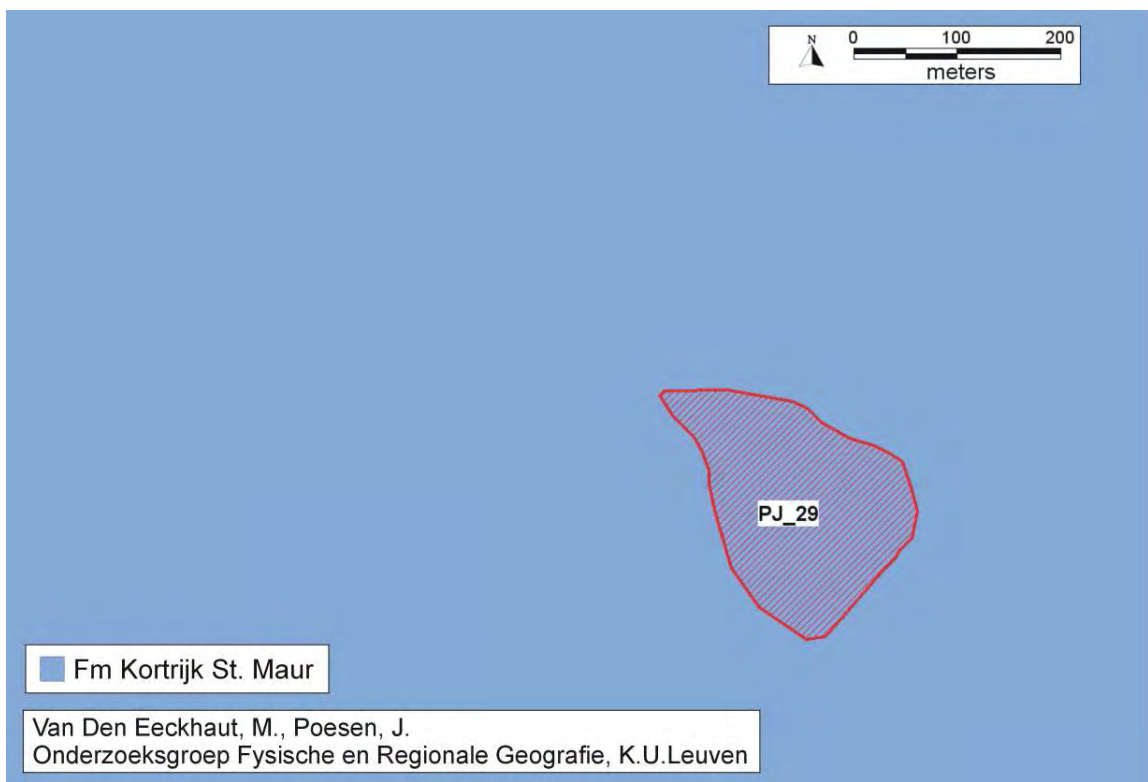


Code:	PJ_29
Ligging:	Rifrafbeek Gemeente: Herne X = 127834 m Y = 156271 m
Type:	Duidelijke grondverschuiving met een diep schuifvlak Rotationale verglijding type 2
Morfologische kenmerken van de massabeweging:	Oppervlakte (ha): 3,51 Lengte (m): 200 Breedte (m): 180 Hoogte steilrand (m): 8 Diepte glijvlak (m): > 3
Topografische kenmerken van de site:	Gemiddelde helling site (m/m): 0,11 Oriëntatie: ZW Kromming in plan: Recht - concaaf Kromming in profiel: Concaaf – convex
Lithologie:	Steilrand: KoSm Grondverschuiving: KoSm
Bodem:	Goed gedraineerde leembodem met kleisubstraat binnen boorbereik
Hydrografie:	Bronniveau: Werd niet waargenomen tijdens terreinbezoek begin april 2009. Waterstagnatie / poelen: Nee Ondergraving door beek: Kan niet uitgesloten worden. Oppervlakkige afvoer van hellingopwaarts gelegen akkers? Nee
Landgebruik	Steilrand: Bos Grondverschuiving: Bos en weide
Historiek:	Datum van activatie / reactivatie: De initiatiedatum is onbekend.
Menselijke ingrepen:	
Locale info DOV:	
Opmerkingen:	Het is mogelijk dat de beek door het vergleden hellingsmateriaal (voet van de grondverschuiving) verplaatst is.

Figuur 1 : Uitsnede uit de topografische kaart (Bron: NGI, 1972)



Figuur 2 : Uitsnede uit de geologische kaart (Bron: AGIV, 2001)



Figuur 3 : Uitsnede uit de bodemkaart (Bron: AGIV, 2001; eigen bewerking)

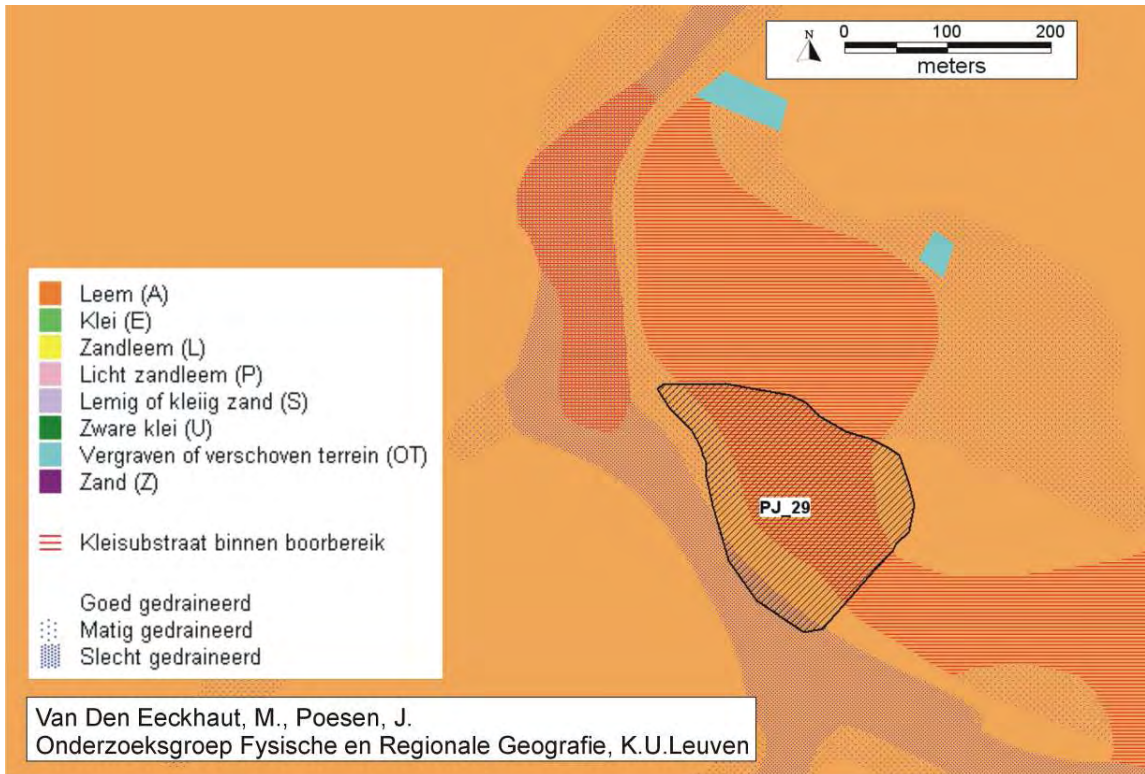
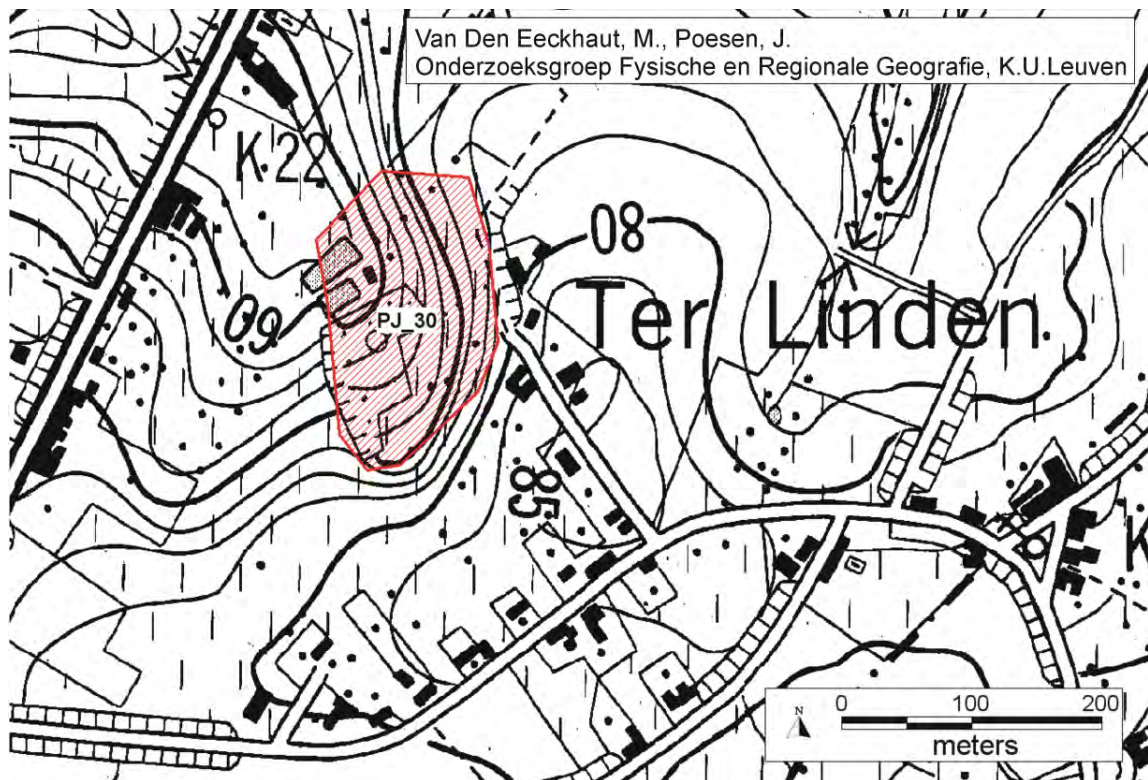


Foto 1 : Vooraanzicht op de hoofdsteilrand en drie tegenhellingen van GV. PJ_29. Zwarte pijlen duiden de positie van deze tegenhellingen aan.

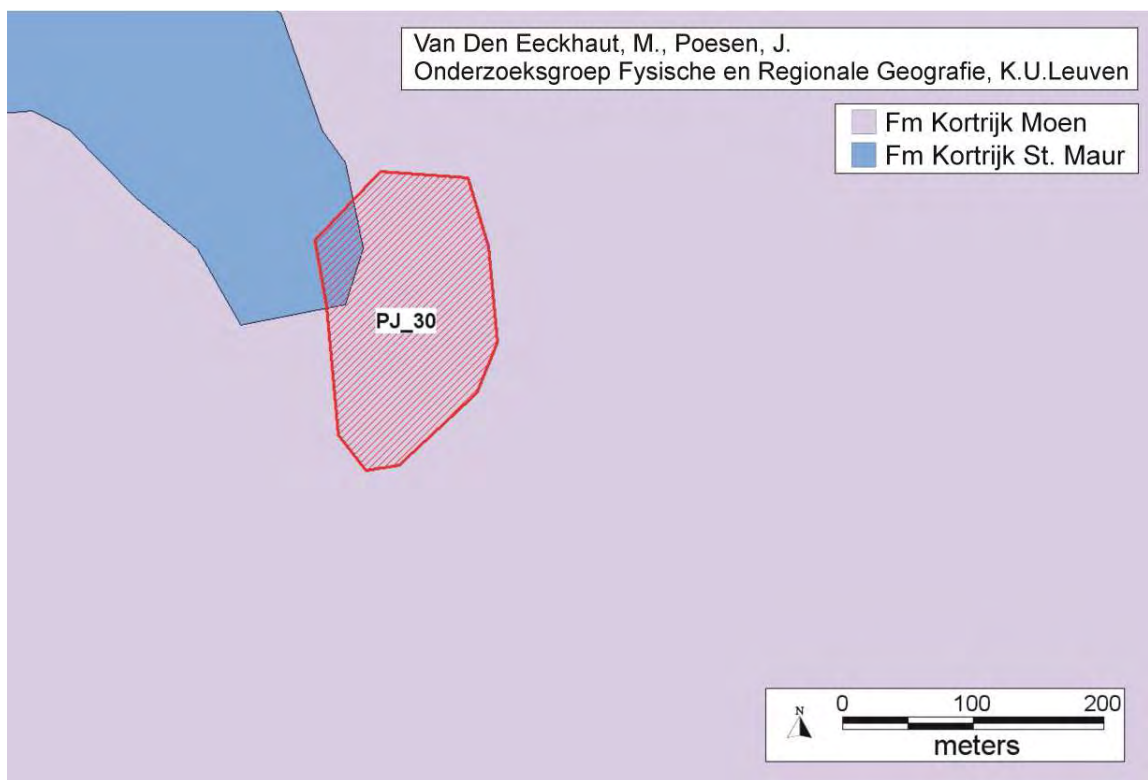


Code:	PJ_30
Ligging:	Ter Linden Gemeente: Herne X = 130342 m Y = 157858 m
Type:	Onduidelijke grondverschuiving met een diep schuifvlak
Morfologische kenmerken van de massabeweging:	Oppervlakte (ha): 2,39 Lengte (m): 125 Breedte (m): 165 Hoogte steilrand (m): 3 à 4 Diepte glijvlak (m): > 3
Topografische kenmerken van de site:	Gemiddelde helling site (m/m): 0,22 Oriëntatie: W Kromming in plan: Concaaf Kromming in profiel: Concaaf
Lithologie:	Steilrand: KoMo Grondverschuiving: KoMo
Bodem:	Goed gedraineerde leembodem
Hydrografie:	Bronniveau: Werd niet waargenomen tijdens het terreinbezoek in januari 2009. Waterstagnatie / poelen: Ja* Ondergraving door beek: Nee Oppervlakkige afvoer van hellingopwaarts gelegen akkers? Nee
Landgebruik	Steilrand: Weide Grondverschuiving: Weide
Historiek:	Datum van activatie / reactivatie: De initiatiedatum is onbekend.
Menselijke ingrepen:	* Op de site komen vijvers voor. Het is niet duidelijk (1) of het hier om oorspronkelijk natuurlijke poelen (i.e. waterstagnatie in een tegenhelling van een grondverschuiving) gaat die later bijgewerkt werden door de eigenaars, (2) of het volledig door de mens gegraven vijvers zijn.
Locale info DOV:	
Opmerkingen:	

Figuur 1 : Uitsnede uit de topografische kaart (Bron: NGI, 1972)



Figuur 2 : Uitsnede uit de geologische kaart (Bron: AGIV, 2001)



Figuur 3 : Uitsnede uit de bodemkaart (Bron: AGIV, 2001; eigen bewerking)

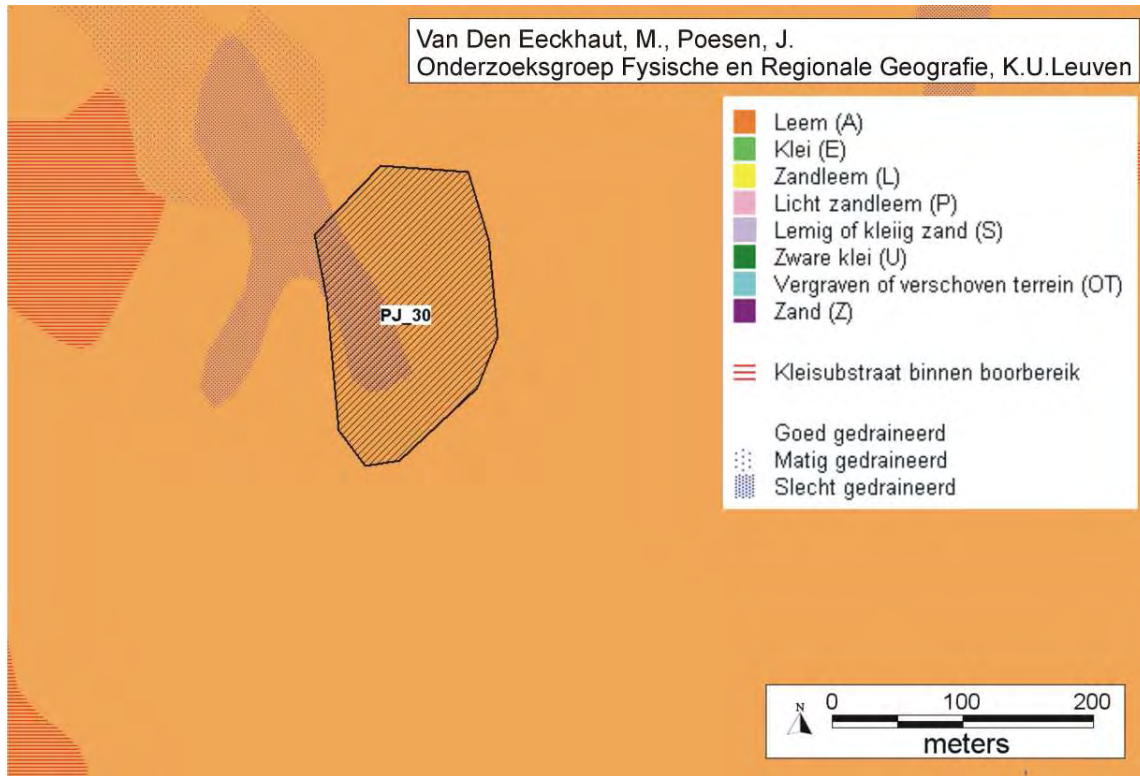


Foto 1 : Zijaanzicht op GV. PJ_30. Let op de hoofdsteilrand en de scheefgestelde boom. De vijvers kunnen ofwel natuurlijk (i.e. waterstagnatie in een tegenhelling van een grondverschuiving) zijn en later bijgewerkt door de eigenaars, ofwel volledig door de mens gegraven zijn.

