

# **INVENTARIS GRONDVERSCHUIVINGEN IN DE GEMEENTE GALMAARDEN STEEKKAARTEN**

**De gegevens in de steekkaarten worden enkel meegedeeld ter informatie. De auteurs bieden geen absolute zekerheid betreffende de volledigheid van de inventaris met grondverschuivingen. De Vlaamse overheid en de auteurs kunnen niet aansprakelijk gesteld worden voor de schade of kosten die eventueel voortkomen uit het gebruik van de door hen gegeven informatie, noch voor eventuele foutieve informatie of inschattingen.**

**Niets uit de inventaris van grondverschuivingen mag gereproduceerd worden zonder voorafgaande schriftelijke toestemming van de afdeling Land en Bodembescherming, Ondergrond, Natuurlijke Rijkdommen. Bij verwijzing naar dit document, gelieve de volgende referentie te gebruiken:**

**« Van Den Eeckhaut, M., Poesen, J., 2009. Uitbreiding (fase 3) van de gevoeligheidskaart voor grondverschuivingen in Vlaanderen. Rapport in opdracht van de Vlaamse Overheid, Departement Leefmilieu, Natuur en Energie, Afdeling Land en Bodembescherming, Ondergrond, Natuurlijke Rijkdommen, pp. 169. »**

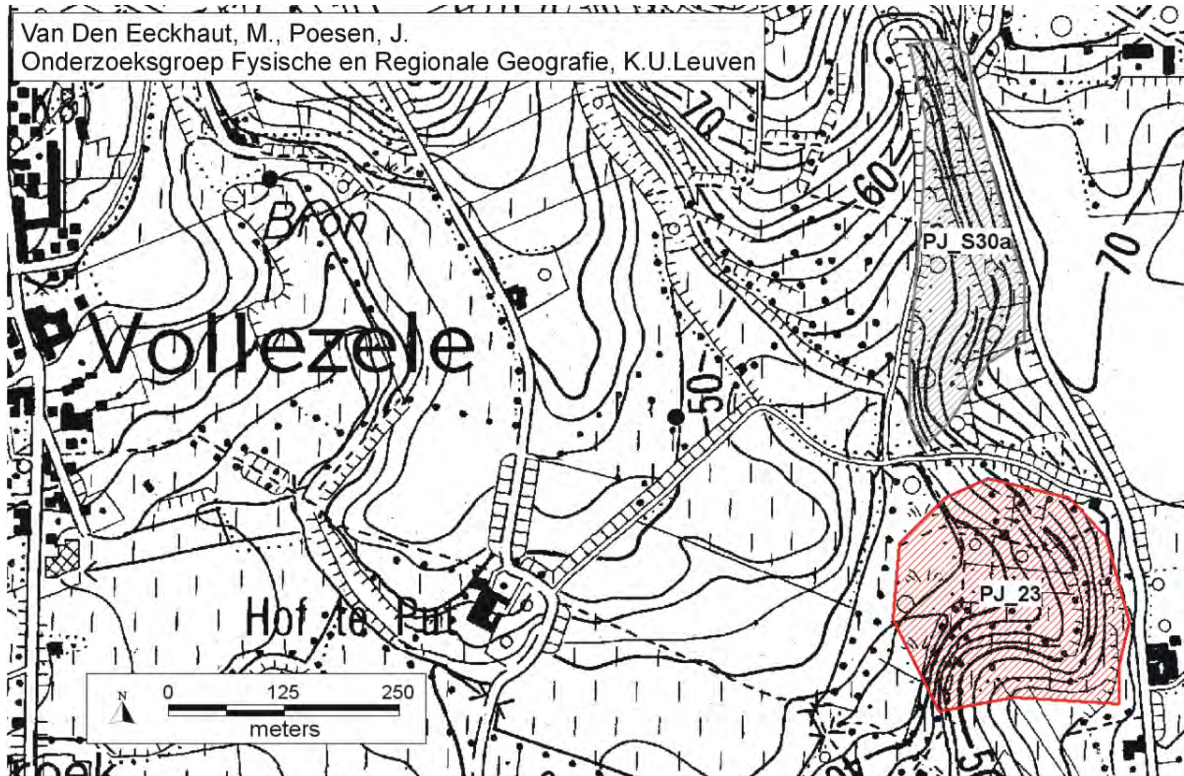
**Bij het raadplegen van de steekkaarten is het aangewezen om gebruik te maken van de [leeswijzer](#). De leeswijzer bevat een toelichting bij de informatie die is opgenomen in de steekkaarten, zoals de manier waarop de gegevens werden gemeten of verzameld.**

**INHOUD:**

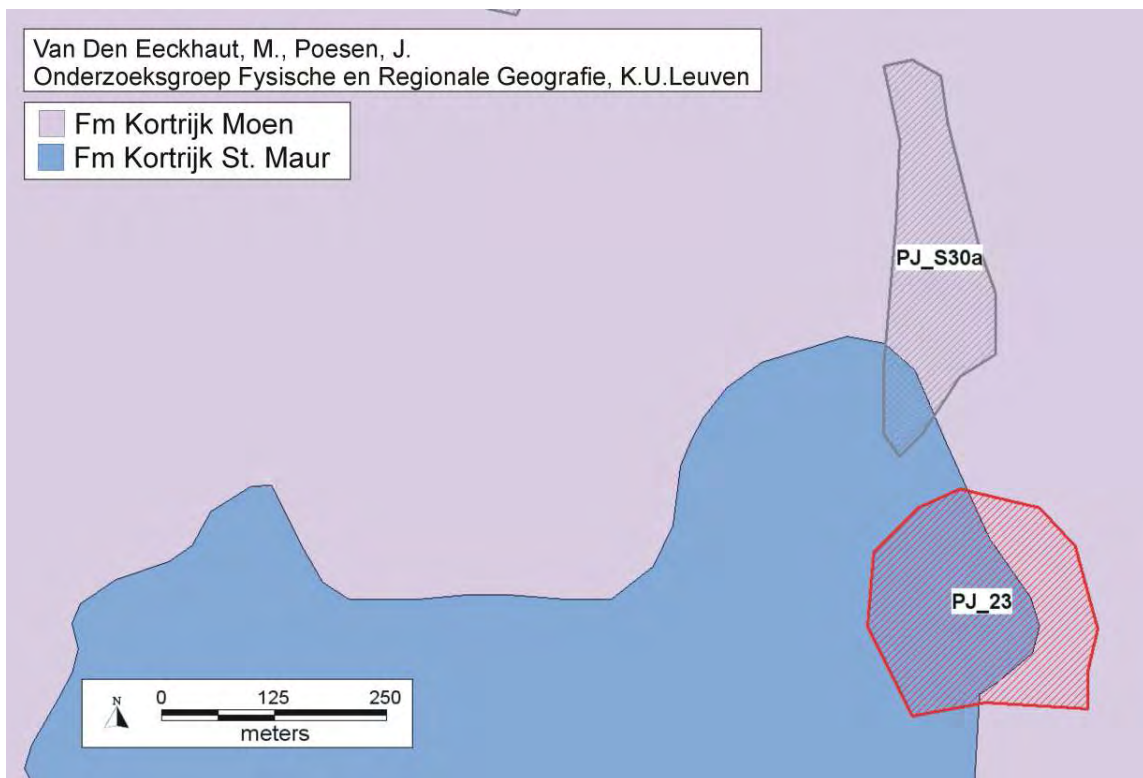
<b>PJ_23</b>	<b>Boskouter west</b>
<b>PJ_24</b>	<b>Congoberg</b>
<b>PJ_25</b>	<b>Vogelzang-Kapelle</b>

<b>Code:</b>	PJ_23
<b>Ligging:</b>	Boskouter (west) Gemeente: Galmaarden X = 126817 m Y = 160948 m
<b>Type:</b>	Onduidelijke grondverschuiving met een diep schuifvalk
<b>Morfologische kenmerken van de massabeweging:</b>	Oppervlakte (ha): 4,33 Lengte (m): 245 Breedte (m): 205 Hoogte steilrand (m): Er is geen echt duidelijke steilrand aanwezig. Diepte glijvlak (m): > 3
<b>Topografische kenmerken van de site:</b>	Gemiddelde helling site (m/m): 0,10 Oriëntatie: W Kromming in plan: Concaaf Kromming in profiel: Concaaf
<b>Lithologie:</b>	Steilrand: KoMo Grondverschuiving: KoMo en KoSm
<b>Bodem:</b>	Slecht gedraineerde leembodem
<b>Hydrografie:</b>	Bronniveau: Nee Waterstagnatie / poelen: Nee Ondergraving door beek: Nee Oppervlakkige afvoer van hellingopwaarts gelegen akkers? Nee
<b>Landgebruik</b>	Steilrand: Weide Grondverschuiving: Weide
<b>Historiek:</b>	Datum van activatie / reactivatie: De initiatiedatum is ongekend.
<b>Menselijke ingrepen:</b>	
<b>Locale info DOV:</b>	
<b>Opmerkingen:</b>	

Figuur 1 : Uitsnede uit de topografische kaart (Bron: NGI, 1972)



Figuur 2 : Uitsnede uit de geologische kaart (Bron: AGIV, 2001)



Figuur 3 : Uitsnede uit de bodemkaart (Bron: AGIV, 2001; eigen bewerking)

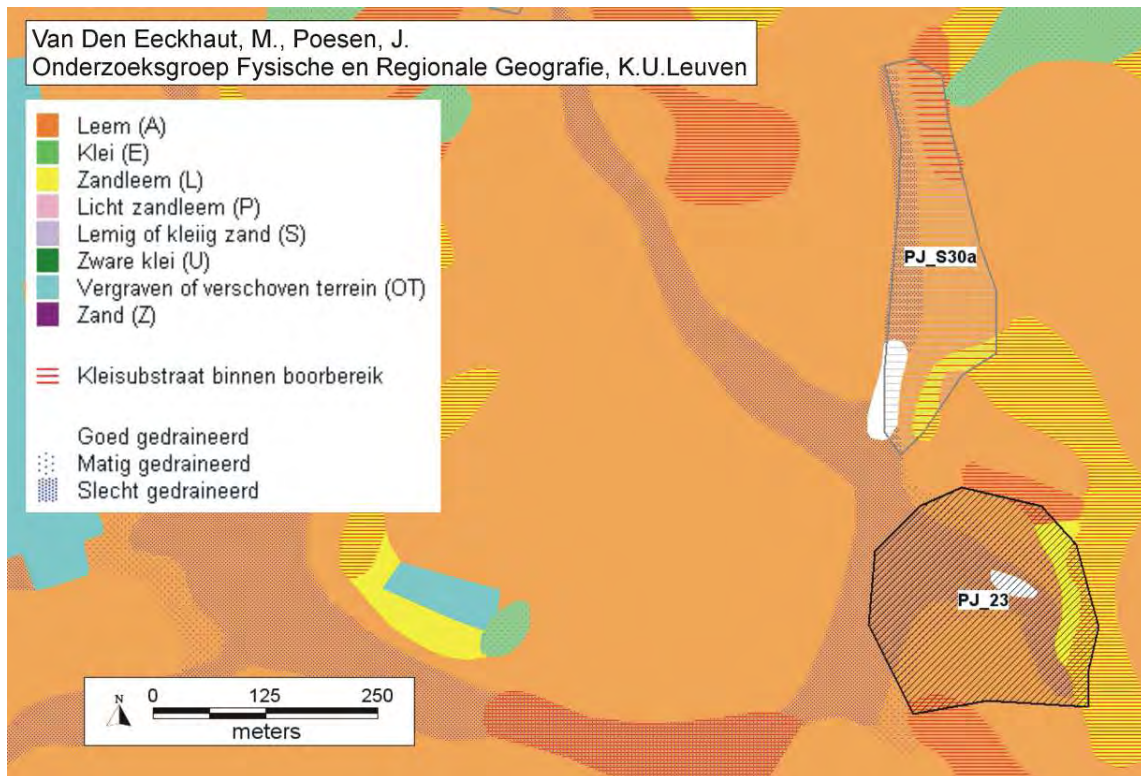
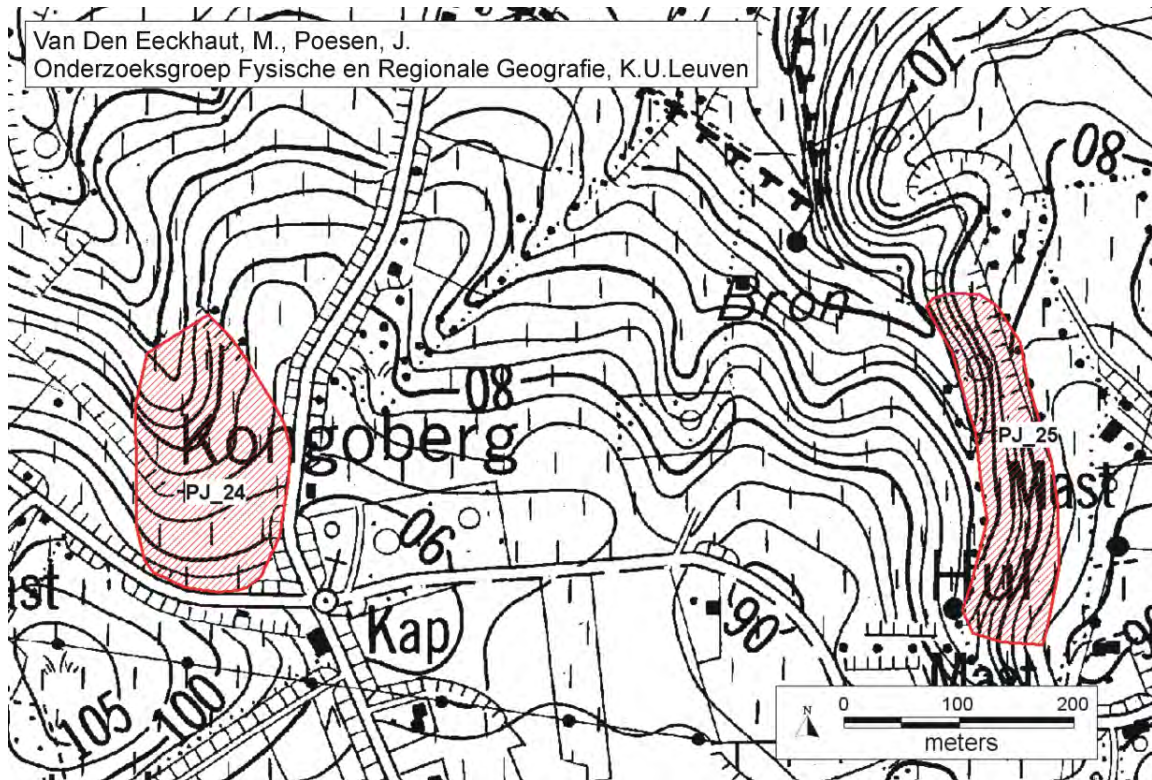


Foto 1 : Zijaanzicht op GV. PJ\_23. Deze site werd als onduidelijke grondverschuiving geklasseerd.

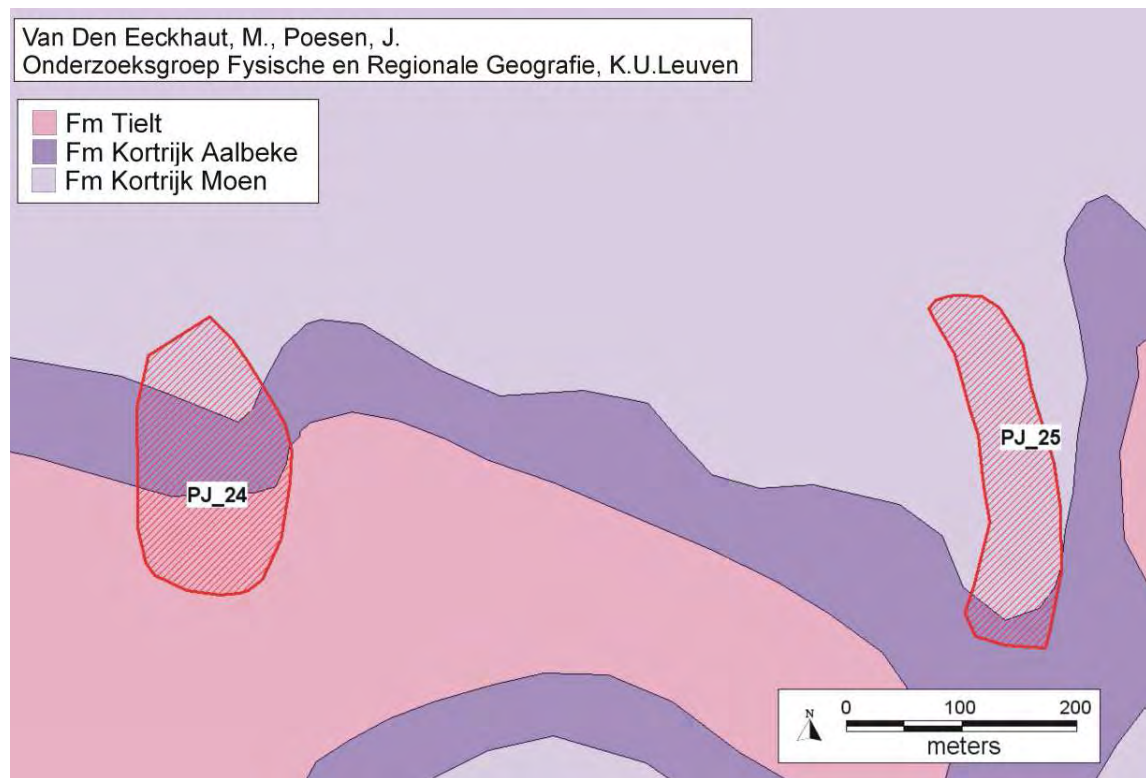


<b>Code:</b>	PJ_24
<b>Ligging:</b>	Congoberg Gemeente: Galmaarden X = 124532 m Y = 162092 m
<b>Type:</b>	Duidelijke grondverschuiving met een diep schuifvlak Rotationale verglijding type 2
<b>Morfologische kenmerken van de massabeweging:</b>	Oppervlakte (ha): 2,54 Lengte (m): 225 Breedte (m): 125 Hoogte steilrand (m): Ca. 3 (zeer zwakke helling) Diepte glijvlak (m): > 3
<b>Topografische kenmerken van de site:</b>	Gemiddelde helling site (m/m): 0,12 Oriëntatie: N Kromming in plan: Concaaf Kromming in profiel: Concaaf
<b>Lithologie:</b>	Steilrand: Tt Grondverschuiving: Tt, KoAa en KoMo
<b>Bodem:</b>	Slecht gedraineerde leembodem
<b>Hydrografie:</b>	Bronniveau: Vermoedelijk wel * Waterstagnatie / poelen: Nee, er is wel een tegenhelling Ondergraving door beek: Nee Oppervlakkige afvoer van hellingopwaarts gelegen akkers? Nee
<b>Landgebruik</b>	Steilrand: Weide Grondverschuiving: Weide
<b>Historiek:</b>	Datum van activatie / reactivatie: De initiatiedatum is onbekend.
<b>Menselijke ingrepen:</b>	* De vallei wordt momenteel gedraineerd.
<b>Locale info DOV:</b>	
<b>Opmerkingen:</b>	Meer informatie over de geomorfologie van deze site en de archeologische vondsten vindt u in: Vynckier, P., Vermeersch, P.M., Beeckmans, L., 1988. Le Paléolithique Moyen de Vollezele – Congoberg (Brabant, Belgique). Actes du Colloque Cultures et industries paléolithiques en milieu loessique, Revue archéologique de Picardie 1-2, 133-139.

Figuur 1 : Uitsnede uit de topografische kaart (Bron: NGI, 1972)



Figuur 2 : Uitsnede uit de geologische kaart (Bron: AGIV, 2001)



Figuur 3 : Uitsnede uit de bodemkaart (Bron: AGIV, 2001; eigen bewerking)

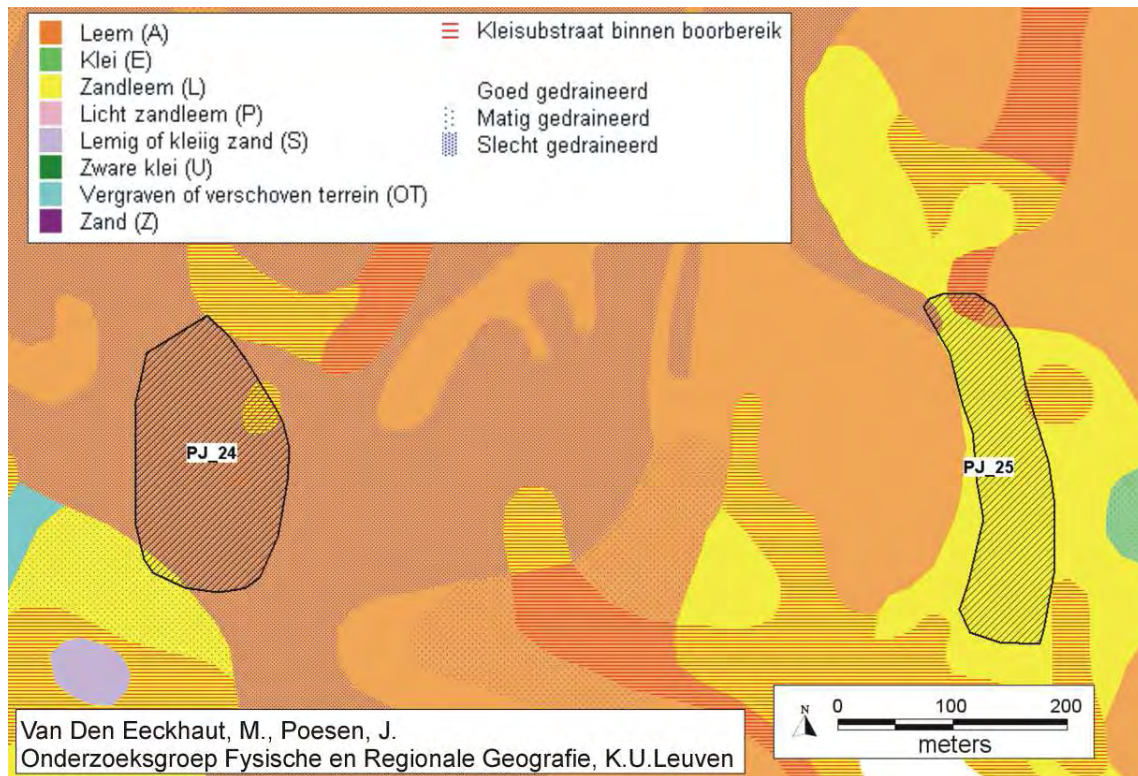
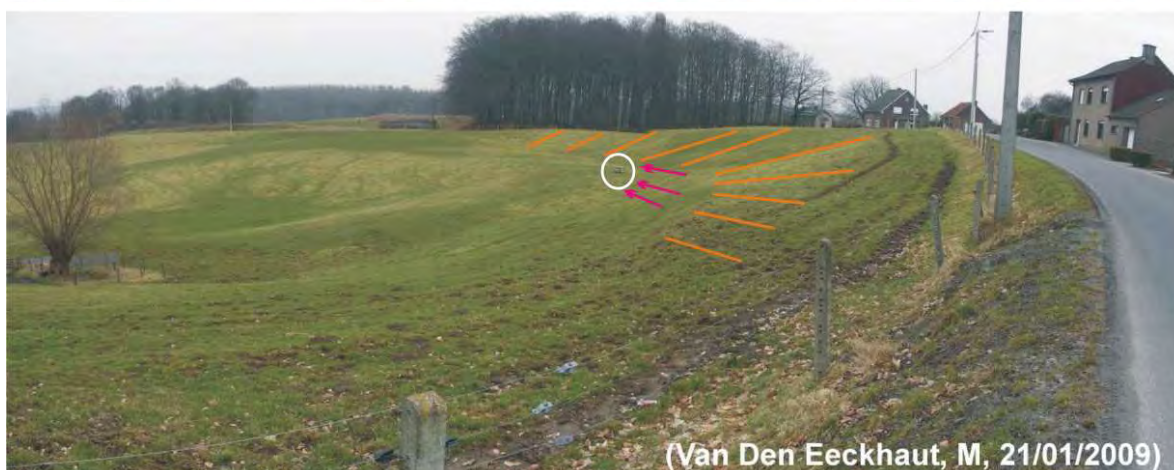


Foto 1 : Zicht op de hoofdsteilrand van GV. PJ\_24. Het houten kunstwerk bevindt zich in een zwakke tegenhelling.

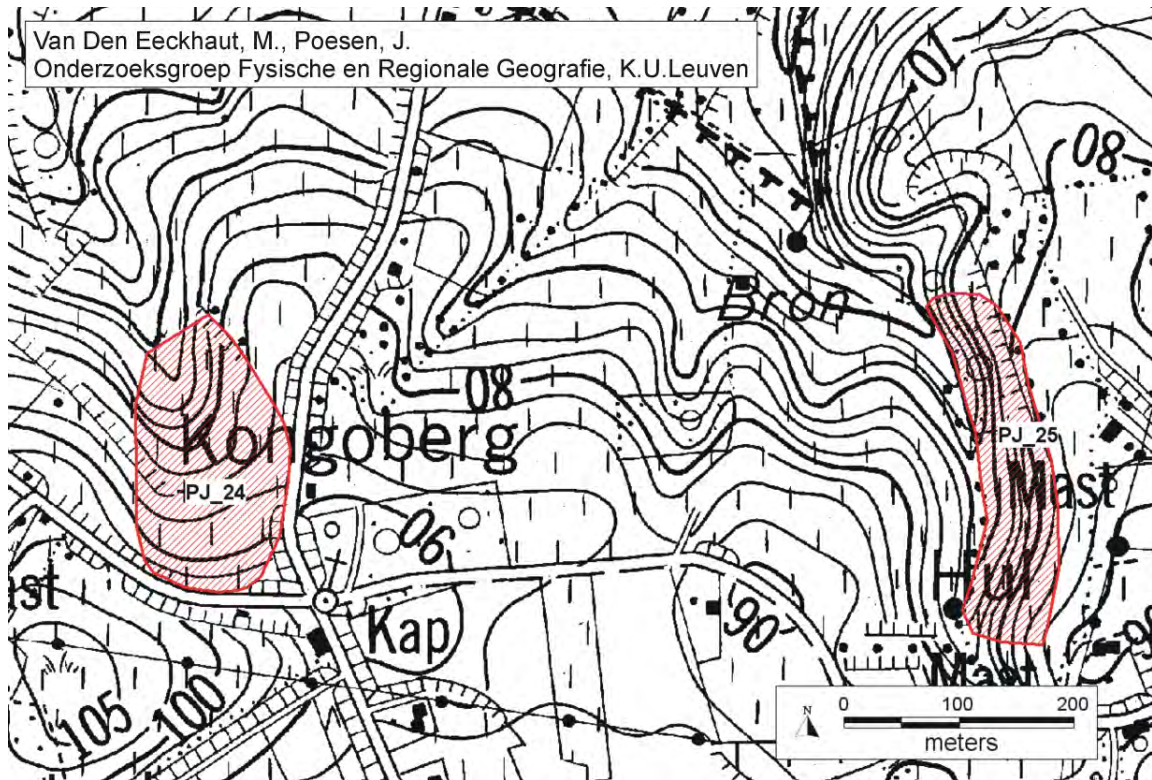


Foto 2 : Zijaanzicht op GV. PJ\_24 zonder (boven) en met (onder) aanduiding van enkele typische morfologische kenmerken van grondverschuivingen. De witte cirkel duidt het houten kunstwerk (zie Foto 1). Oranje lijnen geven de hoofdsteilrand aan en roze pijlen de zwakke tegenhelling.

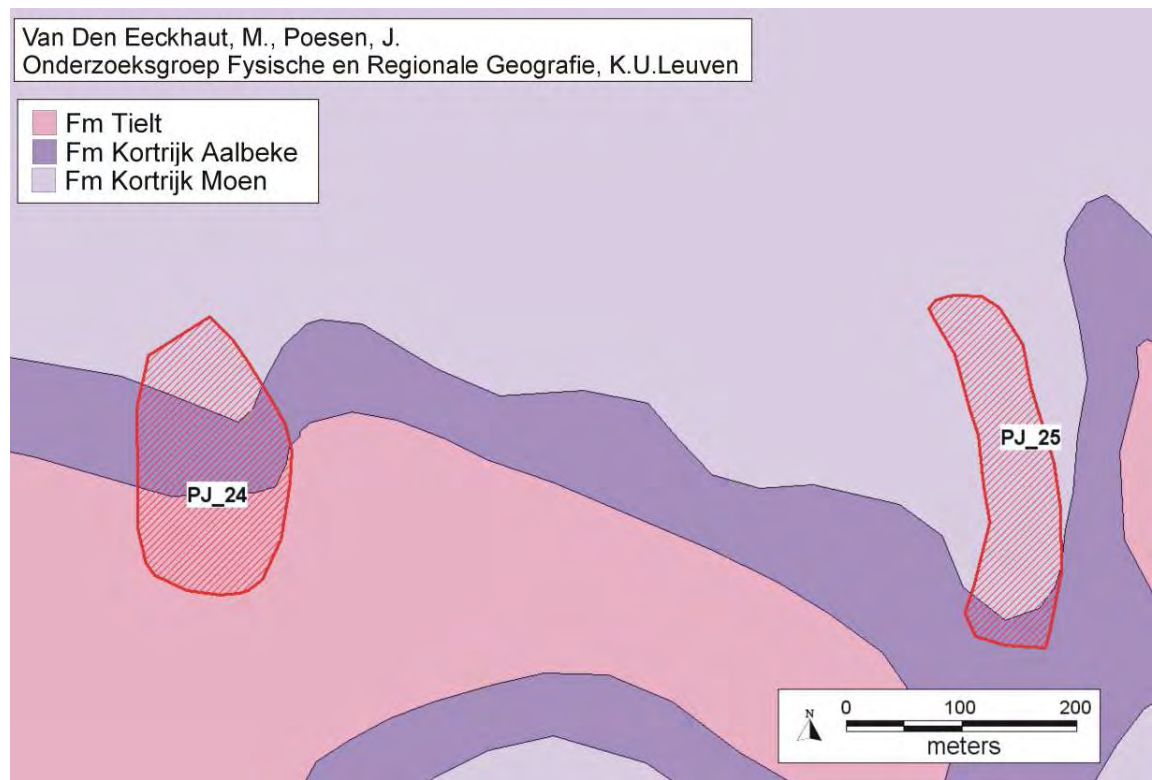


<b>Code:</b>	PJ_25
<b>Ligging:</b>	Vogelzang-Kapelle Gemeente: Galmaarden X = 125209 m Y = 162079 m
<b>Type:</b>	Onduidelijke grondverschuiving met een diep schuifvlak
<b>Morfologische kenmerken van de massabeweging:</b>	Oppervlakte (ha): 1,93 Lengte (m): 60 Breedte (m): 290 Hoogte steilrand (m): Er is geen echt duidelijke steilrand (meer) aanwezig. Diepte glijvlak (m): > 3
<b>Topografische kenmerken van de site:</b>	Gemiddelde helling site (m/m): 0,29 Oriëntatie: W Kromming in plan: Concaaf Kromming in profiel: Concaaf
<b>Lithologie:</b>	Steilrand: KoMo Grondverschuiving: KoMo
<b>Bodem:</b>	Goed gedraineerde zandleembodem
<b>Hydrografie:</b>	Bronniveau: Nee Waterstagnatie / poelen: Nee Ondergraving door beek: Nee Oppervlakkige afvoer van hellingopwaarts gelegen akkers? Nee
<b>Landgebruik</b>	Steilrand: Bos (noorden) en weide (zuiden) Grondverschuiving: Bos (noorden) en weide (zuiden)
<b>Historiek:</b>	Datum van activatie / reactivatie: De initiatiedatum is onbekend.
<b>Menselijke ingrepen:</b>	
<b>Locale info DOV:</b>	
<b>Opmerkingen:</b>	

Figuur 1 : Uitsnede uit de topografische kaart (Bron: NGI, 1972)



Figuur 2 : Uitsnede uit de geologische kaart (Bron: AGIV, 2001)



Figuur 3 : Uitsnede uit de bodemkaart (Bron: AGIV, 2001; eigen bewerking)

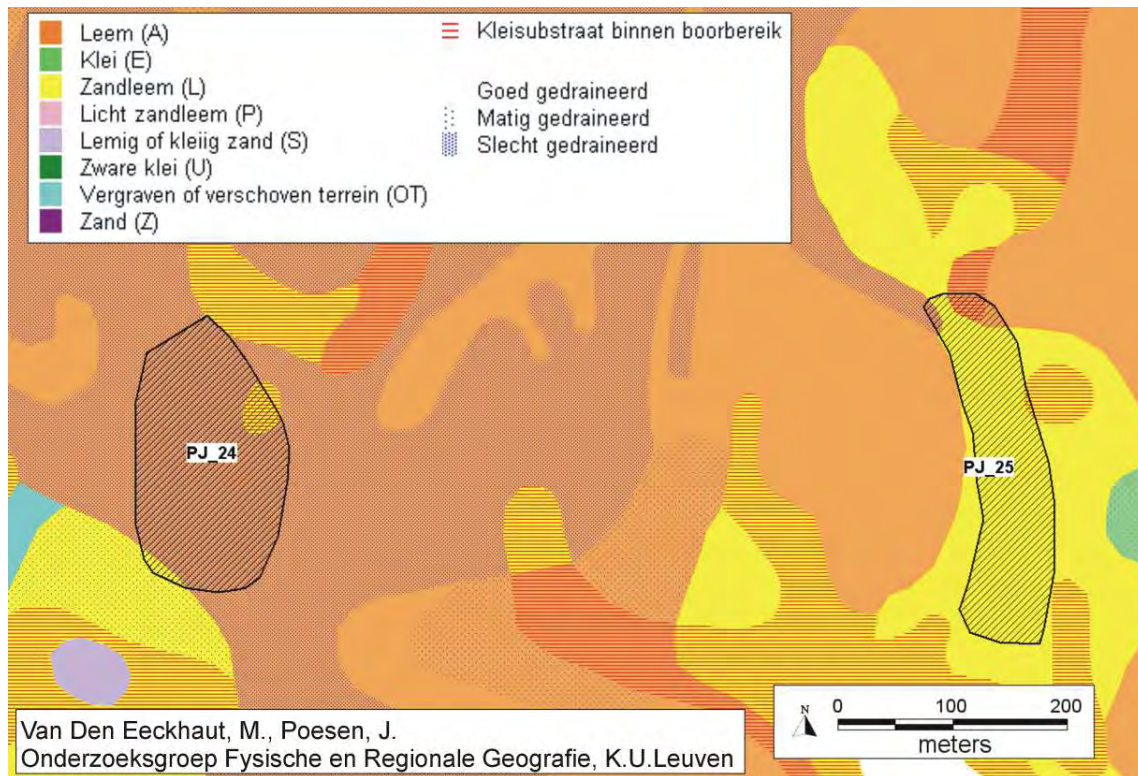


Foto 1 : Zijaanzicht op GV. PJ\_25.



Foto 2 : Zijaanzicht op GV. PJ\_25 zonder (boven) en met (onder) aanduiding van een mogelijke reactivatie binnen de grote grondverschuiving.

