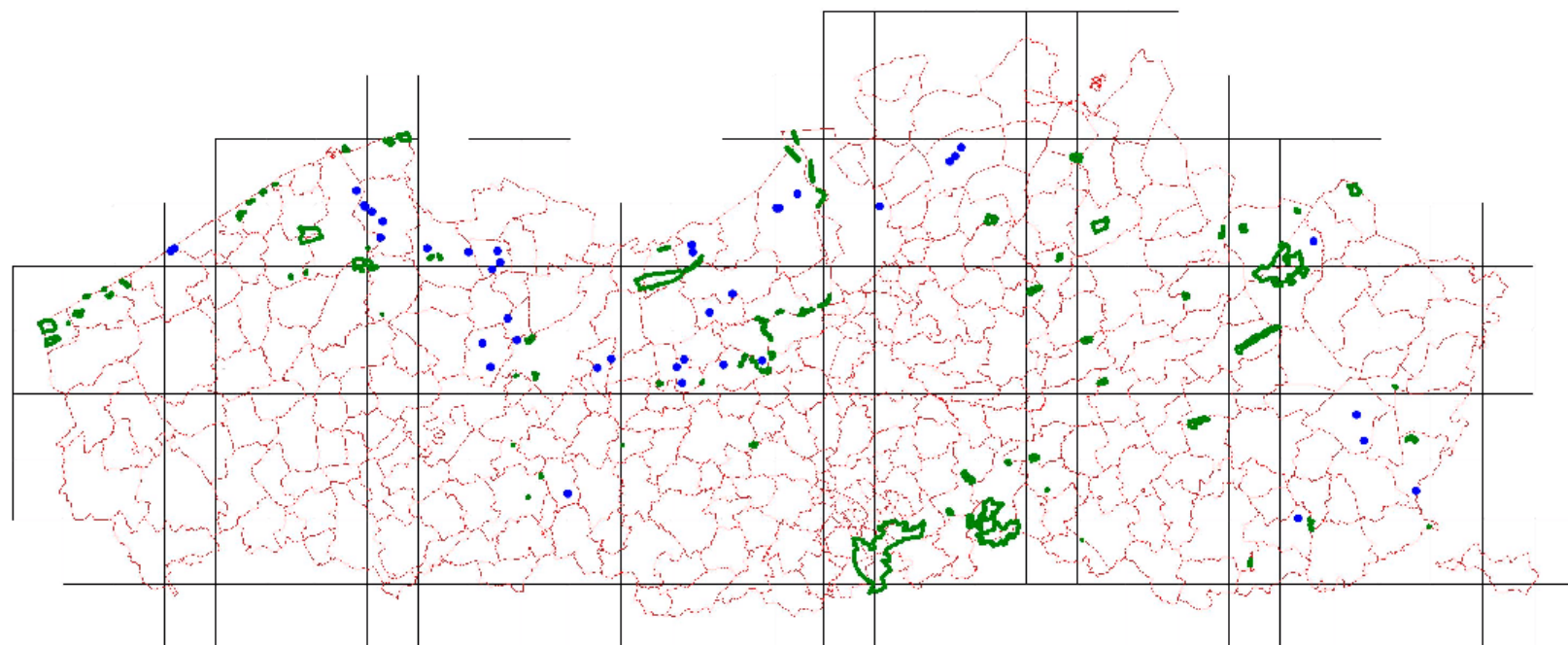


Overzicht van de Waardevolle Bodems in Vlaanderen

Situatie Augustus 2006



0 10 20 30 40 50 60 70 80 90 100 Kilometers



- Puntlocatie
- Site
- Gemeentegrens
- Topokaarten

Overzichtstabel gedigitaliseerde sites westzijde studiegebied-toestand augustus 2006

Opgenomen in databank - gedigitaliseerd - polygoenen

Code	X_COORD	Y_COORD	Lokatie	Beschrijving	Referentie	waarde
-2066632746	137488	197125	schor bij Branst	actief zoetwaterschor	Van de Moortel & Deckers, 1998	hoog
-2061928837	135021	180170	Kravaalbos	topo-hydrosequentie van leemgronden met textuur B gronden, lokaal A-horizont >40cm, matig gleyig tot sterk gleyig (aanwezigheid van tertiair substraat); kleibodems sterk gleyig, profielontwikkeling niet gespecificeerd	Langohr, 1999	hoog
-2043579152	65002	213073	Meetkerkse Moeren	depressie in pleistoceen oppervlak, afwezigheid van mariene sedimenten, ontwikkeling van veen (hoogveen?) dat ontgonnen werd in de Middeleeuwen	De Decker & Himpe, 2001	hoog
-1915722972	55657	218362	Domeinbos-Klemskerke	onder de oudste aanplantingen van Zomereik en Corsikaanse den, voorkomen van zwak ontwikkelde podzolen op jonge duinafzettingen	Ampe, 1999	matig
-1736126826	146007	218930	Ketenissepolder	brakwaterschor op linkeroever	Brys et al, 2005	hoog
-1696595824	146792	202714	Rupelmonde-KBR schor ten Z van Kallebeek	zoetwaterschor thv Rupelmonde	Van de Moortel & Deckers, 1998	hoog
-1683622894	134981	193317	Baasrode-Schor van Vlassenbroek	zoetwaterschor aan de west- een oostzijde van een grote meander ter hoogte van Vlassenbroekse polder	Van de Moortel & Deckers, 1999	hoog
-1232869805	51293	191897	Werken-Hoge Andjoen	motte met verschillende middeleeuwse loopvlakken	Langohr, 1989	hoog
-1207792403	141110	225944	Doel-Schor van Ouden Doel & Paardenschor	brakwaterschor	Van de Moortel, R. & J. Deckers	hoog
-1207792403	141891	224983	Doel-Schor van Ouden Doel & Paardenschor	brakwaterschor	Van de Moortel, R. & J. Deckers	hoog
-1017837178	24379	196452	Adinkerke-Cabour	diep ontkalkte "oude" duinen (5000 jaar oud), zonder podzolontwikkeling	Ampe, 1999	hoog
-878404182	84068	209495	Maldegem-Ede - Burkel	veenpakket tot 2m dik, tardiglaciaal moeras dat naar plas evolueerde met zandinstuivingen; oude bodemoppervlak begin Holoceen; Subboreaal nieuwe vervochtiging	Verbruggen, 1971	hoog
-878404182	85434	209581	Maldegem-Ede - Burkel	veenpakket tot 2m dik, tardiglaciaal moeras dat naar plas evolueerde met zandinstuivingen; oude bodemoppervlak begin Holoceen; Subboreaal nieuwe vervochtiging	Verbruggen, 1971	hoog
-839071094	77349	227717	Knokke-Zwinbosjes	voorkomen van diep ontkalkte bodems met de morfologie van een podzol op uitzonderlijk jonge mariene sedimenten (<200 jaar) en bodems die veenachtig zijn	Ampe, 2005	hoog

-723149647	57500	219755	Domeinbos-Wenduine	onder de oudste aanplantingen van Zomereik en Corsikaanse den, voorkomen van zwak ontwikkelde podzolen op jonge duinafzettingen	Ampe, 1999	matig
-723149647	57784	219846	Domeinbos-Wenduine	onder de oudste aanplantingen van Zomereik en Corsikaanse den, voorkomen van zwak ontwikkelde podzolen op jonge duinafzettingen	Ampe, 1999	matig
-644873043	97505	190996	Sint-Martens Latem-Latemse meersen	venig profiel in alluviale vallei van de Meersbeek	Ampe, 1999	hoog
-590964742	32402	204522	Oostduinkerke-Zeebermduinen	embryonale duintjes en vorming van een nieuw zeereepduin na afsluiten van de duinvoet, gekerfde zeereep (recreatie)	Agentschap voor Natuur en Bos	hoog
-355055318	137784	193897	Kastel-Sint-Amandsschoor	zoetwaterschor	Brys et al, 2005	hoog
-236491354	132931	192738	Grembergen-Groot schor van Grembergen	zoetwaterschor	Brys et al, 2005	hoog
-671919373	120829	210960	Moerbeke-Waas-Rode Moerpolder	bodem heeft een sterk rode kleur, door ijzeraanrijking	VLM Oost-Vlaanderen	hoog
-15028827	144073	223086	Lillo-Galgenschoor	brakwaterschor langs de linkeroever	Brys et al, 2005	hoog
41262024	141615	228431	Zandvliet-Groot Buitenschoor	groot brakwaterschor op de rechteroever	Van de Moortel & Deckers, 1998	hoog
56483723	59502	221069	Domeinbos-Vlissegem	onder de oudste aanplantingen van Zomereik en Corsikaanse den, voorkomen van zwak ontwikkelde podzolen op jonge duinafzettingen	Ampe, 1999	matig
465970940	33368	203557	Oostduinkerke-Hannecart_NietVeen	voormalige akkertjes met walletjes beplant met Elzen (nu in degradatiefase), perceelsgrenzen met populieren afgeboord, in ZW hoek duintje met duingrasland	Ampe, 1999	matig
496687516	138164	194309	Mariekerke-Schor van Mariekerke	zoetwaterschor	Van de Moortel & Deckers, 1998	hoog
830441686	126869	190006	Berlare-Brede Schoren	zoetwaterschor	Van de Moortel & Deckers, 1998	hoog
847694969	136247	199708	Hamme-Bunt	zoetwaterschor langs de Durme	Brys et al, 2005	hoog
904531329	76348	200622	Beernem-Het Aanwijs	humus-ijzer podzol op gecryoturbeerd tertiair materiaal (formatie van Gent, Lid van Vlierzele) (eenmalig geploegd en genivelleerd)	Langohr,	hoog
972781095	114307	179997	Sint-Lievens Houtem-Kottembeek	profiel met dagzomen van de kalkrijke löss door erosie langsheen de helling	VLM Oost-Vlaanderen	matig?
1016403303	32942	203462	Oostduinkerke-Hannecart_veen	langsheen de "beek-zonder-naam" veenachtige tot venige bodems	Ampe, 1999	hoog
1016403303	33259	203538	Oostduinkerke-Hannecart_veen	langsheen de "beek-zonder-naam" veenachtige tot venige bodems	Ampe, 1999	hoog

1122048318	136567	198578	Weert-'t Stort bij Weert	zoetwaterschor	Van de Moortel & Deckers, 1998	hoog
1131974797	79702	228529	Knokke-Zwin	zoutwaterschor Vlaamse kust	Van Haesebroeck, 1993	matig
1133170864	120156	189728	Uitbergen-Heisbroek	plas met actieve veen vorming	Verbruggen, 1971	hoog
1147328058	70650	226671	Baai van Heist	duingronden, schor en slik	Ampe, mondel. meded.	matig
1147328819	156342	162479	Zoniënbos	O-W topotransecten en N-Z topotransecten in leembodems zonder menselijke impact, bodems op tertiair substraat, ijzerertsovens en houtskoolproductie	diverse thesissen Laboratorium voor bodemkunde, Ugent	hoog
1147372669	35809	205470	Ijzermonding	duingronden, schor en slik	Ampe, mondel. meded.	hoog
1147867537	97037	180059	Ouwegem-Hoog Huisgaver	aanwezigheid van moeraskalk in valleitje van de Leebeek	VLM Oost-Vlaanderen	matig
1147868845	99390	171864	Ename bos Boskant	Optreden van verglijdingen op tertiair materiaal en aanwezigheid van afzettingen van secundaire kalk.	VLM Oost-Vlaanderen	matig
1147882646	125976	208528	Klein-Sinaai-Kanaal van Stekene	kalkmoerasafzettingen langs het kanaal van Stekene	VLM Oost-Vlaanderen	hoog
1148319928	137288	191776	Moerzeke-Groot Schoor van Hamme	actief schor en slik	Van de Moortel & Deckers, 1998	hoog
1190965368	23577	198797	Westhoek VNR	sequentie van jonge panne-paraboolduinsystemen recentelijk gestabiliseerd tot 100 jaar, sluffer, loopduin, lang gestabiliseerde gedeelten met beginnende podzoliseatie	Ampe, 1999	hoog
1233013340	73196	207411	Assebroekse Meersen s.l.	grote depressie aan de zuidrand van de grote dekzandrug met veen en klei; aanwezigheid van (onder naar boven) plasloess, kalkgyttja,	Verbruggen, 1971	hoog
1233013340	73294	208491				
1233013340	75007	207885				
1499520601	99638	196660	Vinderhoutse-Vinderhoutse bossen	kalkmergelafzettingen, gyttjavorming in open plas gedurende de Oudste Dryas	Verbruggen, 1971	hoog
1557023742	74054	211044	Sint-Kruis-Male	veen ontwikkeling in depressie op dekzandrug, grotendeels vergraven	Verbruggen, 1971	hoog/aangetast?
1579787710	64382	207210	Sint-Andries-Beisbroek	tardiglaciale botanisch-ecologische evolutie met kalkgyttja, afzetting van stuifzand, veen	Verbruggen, 1971	hoog
1613871976	143233	200910	Notelaar-Hingene	zoetwaterschor	Van de Moortel & Deckers, 1998	hoog
1692938287	27878	200657	Noordduinen	Duinakkertjes van vissers uit de 19de E, met wallenstructuur en elzenhoutkanten - op 9 plaatsen verspreid over de Noordduinen	VLM West-Vlaanderen, 2003	matig
	28072	200996				
	28096	200791				
	28232	200459				
	28336	200956				
	28477	200630				
	28498	200421				
	28718	200365				
29052	201245					

1792621937	142681	201251	Steendorp-Kijkverdriet	zoetwaterschor	Van de Moortel & Deckers, 1998	hoog
1839568313	29695	203389	Oostduinkerke-Schippatduinen	gekerfde zeereep (recreatie) en embryonale duintjes kunstmatig geaccumuleerd rond rijshouthagen	Agentschap voor Natuur en Bos	matig
1869863650	53851	216098	Klemskerke-Bredene-d'Heye VNR	Ontkalkte duinen met podzoliseatie op strandvlakteafzettingen	Ampe, 1999	hoog
1899510300	119986	206007	Moerbeke-Waas-Moervaart	Laat-glaciaal meer ten zuiden van de grote dekzandrug Maldegem-Stekene met kalkmoerasafzetting; pollenanalyse sequentie vanaf de Oudste Dryas tot en met Alleröd	Verbruggen, 1971	hoog
1968327766	61904	206458	Snellegem-Molenbeek-Walebeek	kalkgyttja (Alleröd) op gecompacteerd veen (Bölling)	Verbruggen, 1971	hoog
2019227374	26794	199178	De Panne-Oosthoekduinen, Duin-polder overgang	Diep ontkalkte en humushoudende geëgaliseerde duingronden - waarschijnlijk van subrecente ouderdom - archeologische site in het VNR, ten Z van het Langgeleed zijn de percelen onder landbouwgebruik	VLM West-Vlaanderen, 2000	hoog
2061675245	101425	175245	Nederzwalm-Hermelgem-Neerwelden	Laatglaciale meander gelegen tussen de rechteroever van de Schelde	Verbruggen, 2005	hoog
2080158196	138886	200961	Bornem-Temsebrug	zoetwaterschor thv Temsebrug, rechteroever	Brys et al, 2005	hoog
2094888664	100535	190933	Afsnee-Rosdambeek	depressie met veen - in de diepte gliede en kalkgyttja	Verbruggen, 1971	hoog
2119558212	136906	199555	Tielrode-schor aan Durmemonding	zoetwaterschor aan de monding van de Durme in de Schelde	Van de Moortel & Deckers, 1998	hoog

Opgenomen in databank - gedigitaliseerd - punten

-2032563479	131670	203871	Belsele-Paradijs	Doorsnede van een bolle akker met begraven oorspronkelijke bodem (2 bedolven Ap en Bt)	Verbruggen, 1971	matig
-1721621614	43003	210535	Raversijde	typische polderbodem met bodemontwikkeling sedert 900 jaar (structuur en verweringsB-horizont)	Becze-Deák, 1993	matig
-1706786368	125262	211439	Stekene-Hamer	aanwezigheid van veenlaagje tussen 1,57 en 1,65 m vanaf MV; veenlaagje is gedateerd op overgang Oudste Dryas - Bölling ss en Bölling ss. Overstuiving dateert van Oud Dryas	Verbruggen, 1971	matig
-1622691838	130213	192661	Dendermonde-St Onolfspolder	<2,4m : pleistoceen zand met zandige kleilaag met mergelstippen, verspoeld veen; vanaf MV tot 2,4m diep : alluviaal klei-veendek vanaf eind Atlanticum tot nu	Verbruggen, 1971	verdwenen

-1442779329	128032	200872	Waasmunster-Dauwstraat	coupe door bolle akker	Verbruggen, 1971	matig
-1363339982	92167	196008	Hansbeke	antropogene A-horizont met podzolfragmenten op een Bt-horizont	Becze-Deák, 1993	matig
-1326628841	96189	199951	Lovendegem-Vellare	diepe waterplas in Tardiglaciaal waarin kalkmergel is afgezet, vorming van Elzebroek in Subboreaalaal met veenvorming, afgedekt door dun antropogeen dek	Verbruggen, 1971	hoog
-1145545530	72346	220038	Ramskapelle	dekzand met eerst ontkalking, klei migratie, ontwikkeling van podzol, veen accumulatie en vorming van dopleriet, afzetting van kalkhoudende klei	Becze-Deák, 1993	hoog
-1098974570	122854	192300	Berlare-Broek		Verbruggen, 1971	verdwenen?
-1003777789	83472	210970	Maldegem-Bogaarde	goed bewaarde podzol + begraven podzol, pollenanalyse van begraven Bh gedateerd op Atlanticum	Verbruggen, 1971	hoog
-977141013	94538	210559	Eeklo-Noord	begraven veenlaagje gevormd in moerassige plas met arktisch vegetatiebeeld, gedateerd op Oudste Dryas	Verbruggen, 1971	
-940328920	124029	193485	Berlare-Donk		Verbruggen, 1971	verdwenen?
-931580905	139032	217276	Verrebroek Dok 1	sequentie huidige polderbodem - Atlantisch veen - podzol op laat-glaciale dekzanden met sporen van meso-lithische haarden en kampen - Ussolo bodem	Louwagie, 2003	verdwenen
-826171966	76144	212648	Moerkerke-Maleveld	complex van venige bandjes 3-4m diep met sterke cryoturbatie - pleniglaciaal; veenlaagjes (plas Bölling) met er boven podzol (overstuiven)	Verbruggen, 1971	onbepaald
-707747212	89990	210394	Adegem-Malekote/ Balgerhoeke	veenprofiel : Tardiglaciaal ontwikkeling van moeras, onderstuiven Oude Dryas tot Jonge Dryas (bos), antropogeen ontginningsdek	Verbruggen, 1971	hoog/verdwenen
-540244304	93495	192327	Vosselare	droge lemig-zandgronden met sterk gevlekte of verbrokkelde textuur B met ijzerconcreties	Becze-Deák, 1993	laag
-523098134	97605	196519	Vinderhoute-Kale	complex plasloess - veen - fluviaale sedimenten - veen profiel vanaf Oudste Dryas tot Subatlanticum	Verbruggen, 1971	hoog
-366103523	141942	219502	Doel-Deurganckdok	in Boven-Pleniglaciale dekzanden gebrunifieerde bodem met eronder Bt kleiaanrijkingshorizont	Louwagie, 2003	verdwenen
-1159060504	93748	207604	Eeklo-Pokmoer/Schaperije	plas gedurende Oudste Dryas; verschillende fasen van veenvorming van Salix en Riet (Oudste Dryas), Betula (Bölling), enz.	Verbruggen, 1971	
-1023542604	112529	193625	Laarne-Damvallei	afsnijden van meander dateert van in Midden Atlanticum, veenvorming vooral vanaf eerste deel Subboreaalaal	Verbruggen, 1971	hoog/aangetast

699095053	123745	189805	Berlare-Daal	podzolprofiel	Verbruggen, 1971	onbepaald
738781284	76444	215160	Vijvekapelle	sequentie van 3 sedimenten (kalkrijk zand, vorstwiggen + afdekkend grintlaagje - niet kalkhoudend zand met Bt - mariene sedimenten) met resp. verschillende bodemgenese	Becze-Deák, 1993	hoog
1063785764	105683	172385	Roborst	leemprofielen gaande van een volledig profiel (Ap- Bt+agricoatings/ -Bt in banden-C kalkrijke löss) tot geërodeerd profiel met B3-C; ontsluiting van het tertiair		hoog
1131440068	74743	216686	Damme-Stampershoek	bodemgenese in Nieuwlandpolder van het Zwin	Becze-Deák, 1993	matig
1132302773	94960	208765	Eeklo-Oost	veenbandje met hout : Betula bos in de Bölling, opvulling met stuifzand in Oude Dryas	Verbruggen, 1971	laag/verdwenen
1228206727	125374	210347	Stekene-Wildernis	uitstekend bewaarde begraven podzolprofiel	Verbruggen, 1971	hoog
1266277888	136351	193308	Moerzeke-Castel	venige sedimenten tussen 1 en 2 m diepte daterend van tweede deel Subboreaalaal tot +/- 100 BC	Verbruggen, 1971	hoog
1676030746	110308	192108	Heusden-Klaverken	depressie met veen ontwikkeling vanaf vroeg Subboreaalaal	Verbruggen, 1971	matig
1757938711	43600	210933	Walraversijde	polderbodems, laat-middeleeuwse en vroeg-post-middeleeuwse site, romeinse dijk	Pieters, 1997	
1866841104	73492	217717	Damme-Herberg Veldzicht	Oudlandpolder : klei op veen	Becze-Deák, 1993	matig
1866841104	73684	217446		Oudlandpolder : klei op dunne veenlaag op podzol	Becze-Deák, 1993	hoog
2041809811	138600	217318	Verrebroek Dok 2	sequentie huidige polderbodem - Atlantisch veen - podzol op laat-glaciale dekzanden met sporen van meso-lithische haarden en kampen - Ussolo bodem	Louwagie, 2003	verdwenen

in databank - niet gedigitaliseerd - verder te onderzoeken

-1746878792	106675	196230	Gent-Hoge Weg	archeologische site-podzolprofielen	Pieters, 1986	
-1404891748			Herzele - Kerkkouter	groeve - steenbakkerij	ITC excursiegids, 1974	
-1004163078			Maldegem-Vake	archeologische site romeins-podzolprofielen	Langohr&Pieters, 1986	
-875069150			Land van Waas	Bolle akkers	Van Hove, 1997	hoog
-849250745			De Panne - Houtsagerduinen	duingraslanden	Ampe, 1999	
-503152179			Knokke - Kalfduinen	diep ontcalcite duinbodems	Ampe, 1999	
107875193			Aalter-Woestyne	ijzertijd gracht, laterale variabiliteit podzolsequentie	Estoista, 1993	
1131981208			Bredene Golf	duingraslanden-weinig bodemk gegevens	Ampe, 1999	
1314939540			Knokke - Blinkaertduinen		Ampe, 1999	

niet in databank - niet gedigitaliseerd - verder te onderzoeken

Hallerbos	oorspronkelijke bodem onder aarden wal
Sint-Kruis - Schobbejakshoogte	podzol
Karthuizerduinen	loopduin
Lombardsijde - Schuddebeurze	ontkalkte duinen met podzolisatie
Oostduinkerke - Oostvoorduinen	duingraslanden
Kom van Lampernisse	komgronden - Oudland
Blankaert	veenpaketten
moeren - binnenmoeren	
moeren - buitenmoeren	
Zevokote - moere van Gistel	
Adinkerke - Vijverstraat	Romeinse bodem?
Nieuwpoort - Lenspolder	
Beernem - Gevaerts	
Gent - Groene velden	kalkmoeras
Kampenhout - Torfbroek	veenpaketten
Kieldrecht	Poederlaan ontsluiting
Vlaamse Ardennen - muziekberg	sequentie diestiaan - podzol

niet in databank - niet gedigitaliseerd - minder prioritair

Appelschor	zoetwaterschorren langs de Schelde	Brys et al, 2005	matig tot laag
Cramp			
De Fles			
Driegoten			
Fort Liefkenshoek			
KBR schor ten N van Barbierbeek			
KBR schor tss Kallebeek en Barbierbeek			
Konkelschoor			
Nieuw schor van Appels			
Oosterweel			
Paardeschor			
Paddebeek			
Pottelbergschor			
Rietsnijderij			
Scheldeschoor			
Schor bij Gespoelde put			
Schor bij Heusden			
Schor van Zele			
Schor voor Galgenweel			
St-Annastrand			

Overzichtstabel gedigitaliseerde sites oostzijde studiegebied-situatie augustus 2006

In databank - gedigitaliseerd - polygonen

Code	X COORD	Y COORD	Gemeente	Toponiem	Beschrijving	Referentie	Waarde
1147266900	239474	172884	Veldwezelt	groeve	Archeologische site. Begraven paleobodems (Rocourtcomplex, Warnetonbodems, Horizon van Nagelbeek)	Bringmans et al. 2001	hoog
-622254470	147592	165444	Zoniënwood	Zonienwoud	Grote oppervlakte natuurlijke onverstoorde leembodems. Relief van glaciële oorsprong.	Langohr & Sanders, diverse publicaties. ILWB KUL	hoog
1147263911	180626	172579	Pellenberg	Roelantsgroeve	Chocoladebruine horizont: Spodic B van giant podzol of olievlék van Noordzee olieafzettingen	Deckers et al. , 1985	hoog
-586334647	168124	174127	Bertem	Bertembos	Natuurlijke onverstoorte bosbodems. Begraven profielen door erosie (glaciële landslides).	Roovers, 2000	hoog
1476888600	175439	177557	Kessel-Lo	Kesselberg	Site illustreert zeer duidelijk het ontstaan van de heuvelkoppen in het Hageland, origineel als zandbanken langs de kust van de toenmalige Pliocenezee	Pauwels et al., 1994	hoog
1143475301	207250	189861	Beringen	Vallei van de Zwartebeek	Veel veen, weinig verstoord. Podzolen aan de randen. Perfecte sequenties. Intacte vallei. Als natuurgebied beschermd.	VLM Antwerpen	hoog
-1039635525	187905	196174	Westerlo	Grote Nete	Moerasijzererts : afgegraven putten langs de Nete	VLM Antwerpen	hoog
1246907736	202942	203683	Olmen	Straalse Bossen	Intacte plaggenbodem met 3 mooie ploeglagen en paalstructuren	Mikkelsen et al., 2005	hoog
1705322683	183164	210290	Herentals	Toeristentoren	Mooie podzolen. Begraven paleobodem (usselo).	Pauwels et al., 1994	hoog
1896753599	208741	213057	Mol	Rauw	Cryogeen geperturbeerd veenlaagje (paleobodem) + diep ontwikkeld humus B horizont	Pauwels et al., 1994	hoog

576311622	212577	213658	Lommel	Maatheide	Begraven paleobodem (Usselo). Site verdwijnt tegen 2015.	Langohr & Sanders, 1984	hoog
-648743743	190098	214734	Kasterlee	Hoge Rielen	Podzolen onder (grijze) plaggen	VLM Antwerpen	hoog
-1212857851	172443	215184	Zoersel	Zoerselbos	Mooie podzolen onder dennebos. Kleisliblaagje getuigt van vroeger vloeisysteem (beemden). Veel veen.	VLM Antwerpen	hoog
1131372212	155063	215508	Ekeren	Het Laar	Archeologische site. Intacte plaggenbodems met verschillende bewerkingshorizonten. Onderliggende podzol. Grachten uit IJzertijd.	Mikkelsen et al., 2002	hoog
1664381019	167270	225579	Brecht	Zoegweg	Archeologische site. Intacte plaggenbodems	Mikkelsen et al., 2002	hoog
863354139	186915	225837	Merksplas	Meienbos	Kleiputten (30m diep). Mooie voorbeelden van cryoturbatie in de klei (Pleistoceen).	VLM Antwerpen	hoog
1145020026	168038	226664	Brecht	Hanepad	Archeologische site. Intacte plaggenbodems met sporen van beddenbouw	Mikkelsen et al., 2002	hoog
1607981569			Brecht	Moordenaarsven	Archeologische site. Plaggen	Mikkelsen et al., 2002	hoog
1	177033	167676	St-Joris Weert	Meerdaalwoud	Veel onderzoek naar impact van mens op bodems (planten, geulen)	Diverse thesissen. Arenbergbib KUL	tamelijk
1431739076	229598	219826	Hamont-Achel	Doomein Beverbeek (Universiteitsbos)	Chronosequentie en hydrosequentie van Podozlen onder bos	Helsen & Hermy, 2002	tamelijk
-1211231553	190247	190444	Testelt	Rodeberg	Begraven podzol onder landduin	Schoors, 1971	onbepaald

-1372732319	179101	203998	Herenthout	Bergen	Interessante archeologische site. Diestiaanheuvel. Silexkeien.	VLM Antwerpen	tamelijk
488848299	204393	183341	Schulen	Depressie	Begraven profielen, mesolithische vondsten; in 1980 reeds zandontginning, recente status niet gekend	Jacobs & Scheys, 1980	hoog
1350103457	225874,941	162439,8896	Koninksem	Tumulus 1	Tumulus met zeldzame vegetatietypes (zeldzaamheid: slechts 4/15 tumuli in Haspengouw)	VLM Limburg	hoog
1149773563	225580,137	162497,4345	Koninksem	Tumulus 2	Tumulus met zeldzame vegetatietypes (zeldzaamheid: slechts 4/15 tumuli in Haspengouw)	VLM Limburg	hoog
-778494130	224083,346	157469,7055	Lauw	Tumulus	Tumulus met zeldzame vegetatietypes (zeldzaamheid: slechts 4/15 tumuli in Haspengouw)	VLM Limburg	hoog
532188716	203705,481	155274,552	Montenaken	Tom van Montenaken	Tumulus met zeldzame vegetatietypes (zeldzaamheid: slechts 4/15 tumuli in Haspengouw)	VLM Limburg	hoog
1150111016	230136,763	184816,7159	Genk	Verpleegstersschool	Podzol met duidelijke horizontdifferentiatie	AML Limburg	hoog
-647587946	231371,939	180694,4667	Genk	Paulissenberg	Begraven podzol (met duidelijke profielontwikkeling) onder plaggen	AML Limburg	hoog
-1006444620	223409,728	212008,193	Overpelt	Wuytenweg	Bruine plaggenbodem	AML Limburg	hoog
1150124173	236209,404	189333,212	As	Driebankenheide	Bodem van As. Een van de belangrijke paleobodems. Bewaarde bodemsite. Opgengesteld voor publiek.	Paulissen, mondelinge mededeling	hoog

1560583342	238983,261	18103,027	Opgrimbie	Vallei van de Zijpbeek	Belangrijke begraven paleobodems: Bodem van Usselo (alleröd)+ Bodem van Opgrimbie (Bölling) (enkel hier en in Polen). Lignietbanden. Oude grindgroeve, nu natuurreservaat.	Langohr & Sanders, 1984/ VLM Antwerpen/ Excursie Paulissen	hoog
-737902321	180421	177583	Linden	Speelberg	Overgangsheuvel, erg geaccidenteerd met hellingen van 55 m hoogteverschil, enkele kloven hebben nog typische begroeiing van een Diestiaanheuvel.	Luyckx et al., 2002	minder
1855869766	217558	206674	Hechtel-Eksel	Pijnven	Podzolen en Arenosolen	Mikkelsen et al., 2005	onbepaald
1135331560	166964,303	170106,549	Leefdaal	Weebergbos en Rode Heide		Bossuyt, 2001	onbepaald
-415516172	169595382	16739834	Neerijse	Doode Beemde			onbepaald
1150124073	186826	165120	Hoegaarden	Geosite Goudberg	Geologische site die geschiedenis bodem en geologie toont van miljoenen jaar oud. Vindplaats versteende boomstronken (oud subtropisch moerasbos)	Fairon-Demaret et al., 2003	onbepaald
1150126858	220913,033	168489,253	Borgloon	Opleeuw	heischraal grasland (relatief zeldzaam)?	Geukens, 2006	onbepaald
-1838422148	220780	216883	Lommel	Kolonie (Wateringen)	Oude vloeibeemden op genivelleerde heidevelden om Kempische gronden vruchtbaarder te maken. Traditioneel beheerd.	Pauwels et al., 1994	hoog
1150980865	213298	161506	Gelinden	Overbroek	Oude kalkgraslanden. Vermoedelijk lange tijd onverstoorde bodem. Kalkmergelontsluitingen. Fossiele bladsporen op kalk.	Raman, 2001	hoog
2076087575	241586	167374	Kanne	Tiendeberg	Unieke kalk-en heischrale graslanden: overgang mergel-grint + eeuwenoude schapenbegrazing (>2000jaar zelfde beheer).	Raman, 2001	hoog
-1923744483	222965	167784	Kortesseem	Zammelen	Vermoedelijk zonder verstoring gedurende lange tijd. Sterke bodemvariatie door diep uitgesneden rivier.Travertijn.	VLM Limburg	onbepaald

in databank - niet gedigitaliseerd - verder te onderzoeken

723922024			Beerse		Turflagen en cryoturbaties.	VLM Antwerpen	hoog
-7909246			Hoboken		Een van de belangrijke begraven paleobodems: bodem van Hoboken (ook in Zelate, en Rumbekke); steppebodem; hydromorfe discontinue gecryoturbeerde bodem, rijk aan organisch materiaal	Langohr & Sanders, 1984	hoog
1133261696			Hulshout		Resten van Podzol Bh onder plaggenbodem met ploegsporen. nu onder dennenbestand;	VLM Antwerpen	hoog
1144638092			Stabroek		Een van de belangrijke begraven paleobodems: bodem van Stabroek (aan de polders van de Schelde); ook te vinden in Zelzate	Langohr & Sanders, 1984	hoog
1354240790			Lanaken	Kesselt	Een van de belangrijke begraven paleobodems: Kesseltbodem	Langohr & Sanders, 1984	hoog
-1095419798			Antwerpen		Een van de belangrijke begraven paleobodems: bodem van Antwerpen (te Antwerpen en Hoboken)	Langohr & Sanders, 1984	hoog
139540594			Bonheiden		Plaggen	Hofkens et al., 1984	onbepaald
94346259			stad Hasselt	stadsgroen		Vande Kerkhof & Muys, 2003	onbepaald
-595759841			Dijlevallei			Vantrappen, 1955	onbepaald
-2051263756			Dijlevallei en Voervallei			Van Valckenborgh & Gulinck, 1988	onbepaald
-2051263756			Hageland			Kerkhof et al., 1984	onbepaald