

## Veldwerk bos: materiaal

### Determinatietabellen en kaarten

#### **Zoekkaart bodemdieren (Departement Leefmilieu, Natuur en Energie):**

te koop via <http://www.lne.be/themas/natuur-en-milieueducatie/algemeen/educatief-materiaal/zoekkaarten>

#### **Zoekkaart voorjaarsflora (lente) (Departement Leefmilieu, Natuur en Energie):**

te koop via <http://www.lne.be/themas/natuur-en-milieueducatie/algemeen/educatief-materiaal/zoekkaarten>

#### **Determinatietabel bomen (Agentschap voor Natuur en Bos):**

te koop via <http://www.natuurenbos.be/nl-BE/Publicaties/2008/Determinatietabel.aspx>

#### **Stafkaart omgeving:**

te koop via [www.ngi.be](http://www.ngi.be)

#### **Ferrariskaart omgeving:**

digitaal beschikbaar via [http://www.kbr.be/collections/cart\\_plan/ferraris/ferraris\\_nl.html](http://www.kbr.be/collections/cart_plan/ferraris/ferraris_nl.html)

#### **Determineertabel 'boetseer eens een bodemsoort':**

zie verder

### Meetinstrumenten

#### **Loepenpotje:**

te koop via [www.vzwdurme.be](http://www.vzwdurme.be), [www.natuurpunt.be](http://www.natuurpunt.be) ...

#### **Grondboor + goot + naambordjes delen van het bodemprofiel:**

te koop in doe-het-zelf zaak

#### **Opnamevierkanten:**

zelf te maken met 4 houten latten

#### **Witte schaal + plastic deksel**

#### **Schopje + harkje**

#### **Rollintmeter 30m**

#### **Tenthaak of schroevendraaier**



### Overige

**Foto's meest voorkomende planten op beide locaties: gemend loofbos en populierenplantage in omgeving van De Helix:**

zie verder

# Boetseer eens een bodemsoort !!

Je kan enkel een hoopje maken



Zand

Je kan een geldstuk maken



Lemig zand

Je kan tussen je handpalmen een worstje van 10 cm lang en met barsten rollen



Zandige leem

Je kan tussen je handpalmen een worstje van 10 cm lang en zonder barsten rollen



Leem

Je kan van het worstje een gebarsten hoefijzer vormen



Kleihoudende leem of zandige klei

Je kan van het worstje een hoefijzer vormen zonder barsten



Lemige klei

Je kan van het hoefijzer een ringetje maken zonder barsten



Klei

# Kruiden

# GEMENGD LOOFBOS



brandnetel



kleefkruid



gras



gevekte aronskelk



muskuskruid



bosbengelkruid



hennepnetel



heksenkruid



salomonszegel



daslook

NMEC De Helix zoekkaart veldwerk bos



bosanemoon



grote muur

bron: [www.kuleuven-kortrijk/bioweb](http://www.kuleuven-kortrijk/bioweb)

## Kruiden

## GEMENGD LOOFBOS



witte klaverzuring



bosaardbei



aardbeiganzerik



slanke sleutelbloem



wilde narcis



speenkruid



gele dovenetel



hondsdrif



bosviooltje



maagdenpalm



wilde hyacint



dagkoekoeksbloem

NMEC De Helix zoekkaart veldwerk bos

bron: [www.kuleuven-kortrijk/bioweb](http://www.kuleuven-kortrijk/bioweb)

## Klim- en slingerplanten



klimop



kamperfoelie

## Struiken



braam



vlier



meidoorn



hazelaar



lijsterbes



aalbes

# Bomen

# GEMENGD LOOFBOS



**zomereik**



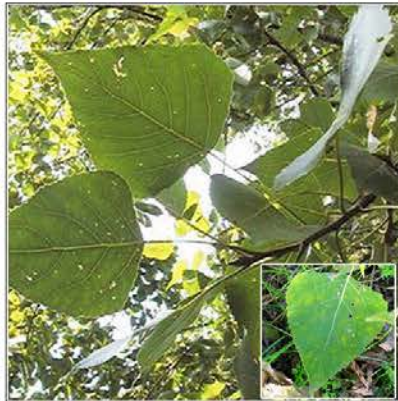
**amerikaanse eik**



**tamme kastanje**



**beuk**



**populier**



**berk**



**haagbeuk**



**iep / olm**



**boskers**



**esdoorn**

NMEC De Helix zoekkaart veldwerk bos



**es**



**linde**

bron: [www.kuleuven-kortrijk/bioweb](http://www.kuleuven-kortrijk/bioweb)

## Kruiden

## POPULIERENPLANTAGE



brandnetel



kleefkruid



straatgras



vogelmuur



berenklauw



witte smeerwortel



veldzuring



robertskruid



paarse smeerwortel



basterdwederik

NMEC De Helix zoekkaart veldwerk bos



knoopkruid



bosorchis

bron: [www.kuleuven-kortrijk/bioweb](http://www.kuleuven-kortrijk/bioweb)

# POPULIERENPLANTAGE

## Struiken



braam



vlier



meidoorn

## Bomen



populier