

Observatie- en oriëntatietocht: opdrachtenreeks

1. In welke windrichting stroomt het beekje?

Overwegend

D in oostelijke richting **R** in zuidwestelijke richting **T** in noordelijke richting

2. Voorbij de gracht wandel je langs een rij knotwilgen. De eerste boom aan je rechterkant is binnenin erg vermolmd. De paddenstoelen die erop groeien profiteren van de boom om hun voedsel eruit op te nemen. Deze tonderzwammen zijn parasieten die deze wilg stilaan doen verzwakken. Kijk aan de onderzijde van de hoed. Wat zie je?

S bijna effen oppervlak met heel kleine gaatjes (buisjeszwam)

V stekels (stekelzwam)

P oppervlak met streepjes als uiteinde van plaatjes (plaatjeszwam)

3. Aan je linkerkant stap je voorbij een pad dat naar het Raspaillebos leidt. Het pad is behoorlijk lager gelegen dan de omgeving, dit noemt men een holle weg. Dat geldt trouwens ook voor de weg die je nu verder volgt. Een van de volgende beweringen is niet juist. Welke?

D Een holle weg kan maar ontstaan in een landschap met reliëf.

A Een holle weg zal zich makkelijkst insnijden in een zanderig landschap.

R Holle wegen vinden we vooral in landbouwgebied omdat daar in het verleden redelijk intensief verkeer was.

4. De laatste boom aan de rechterkant is een eik. Bekijk goed het blad aan de boom of op de grond naargelang het seizoen. Welk soort eik herken je hier?



P zomereik



K Amerikaanse eik



F wintereik

5. Met zijn voeten in de gracht zie je links de zwarte els met zijn elzenpropjes en vroeg in het jaar roodbruine mannelijke katjes. Ook rechts langs de grachtkant groeien er elzen, ze houden immers van vochtige, vruchtbare standplaatsen. Soms bevinden zich in het voorjaar 3 generaties vrouwelijke katjes aan de bomen: de elzenpropjes (kegels zonder zaad), de nieuwe propjes die met stuifmeel zijn bevrucht en de rode, vrouwelijke bloempjes die zich ontwikkelen aan het begin van de zomer. Kan je de elzenpropjes herkennen in onderstaande foto's?

I



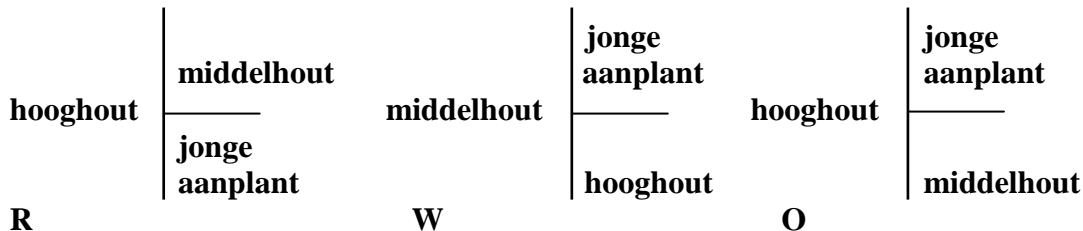
N



U



6. In bossen ontstaat voortdurend dood hout doordat bomen sterven als gevolg van ouderdom, bosbranden, windstoten, blikseminslag enz. Ook zwakke bomen laten het afweten in concurrentie met andere sterkere door gebrek aan zonlicht bijvoorbeeld. Een trend van de laatste jaren in het beheer van bossen is dat dood hout niet meer opgeruimd wordt, maar blijft liggen of staan. Waarom?
T Het hout weghalen uit een bos vraagt veel werk en kan beschadiging en hinder veroorzaken aan plant en dier.
S Dood hout wordt gebruikt als voedingsbron en leefruimte door vele organismen zoals diertjes, planten en zwammen.
7. Bekijk het kleine infobordje aan je linkerkant. In de toekomst wil men in dit bos
T aan commerciële bosbouw doen
L de natuur zijn gang laten gaan
8. Aan het kruispunt met het padje naar rechts houd je even halt. Bekijk de bospercelen links en rechts van je. Welke schets komt overeen met de werkelijke situatie?
 De uitleg hieronder kan je helpen.
Hooghoutbos: Bos waar alle bomen vanuit één stam volledig uitgroeien.
Middelhoutbos: Bos waar je zowel volledig opgaande bomen met één stam als bomen met meerdere stammen ziet. Deze werden ooit tot vlakbij de grond omgehakt en vervolgens groeiden zij terug onder de vorm van verschillende stronken. Zij werden omgehakt omwille van de houtopbrengst.



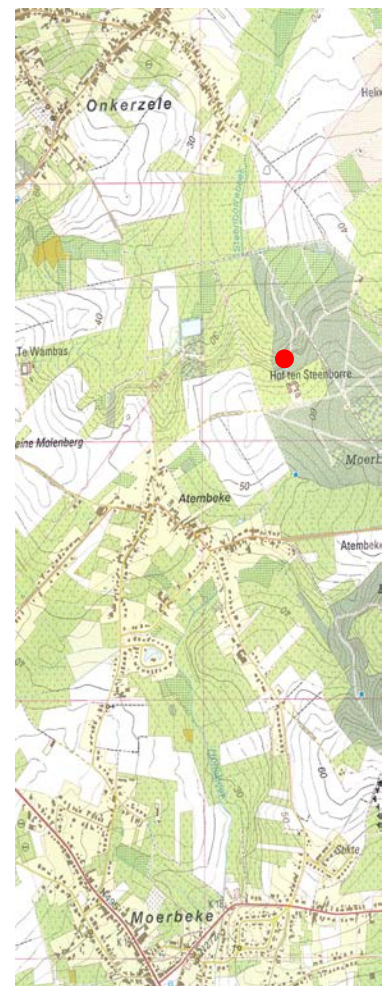
9. In welke windrichting loopt het schuine pad dat je vervolgens neemt?
A Noorden **L** Westen **U** Oosten

10. Je bevindt je momenteel in de buurt van het Hof ten Steenbore. Gebruik het kompas om het noorden te vinden in het landschap. Op het stukje stafkaart situeert het noorden zich bovenaan.

In welk dorp ligt het kerkje dat je voor je ziet?

- E** Onkerzele
V Atembeke
F Moerbeke

11. Aan dit kruispunt ontdek je schuin links een populier begroeid met klimop. Deze baant zich een weg naar omhoog op zoek naar meer zonlicht. Op welke manier groeit hij naar boven?
I met zuignapjes
H met hechtworteltjes
Z met de stengel rondslingerend



12. Bekijk goed het infobord en de windroos. Zoek eerst het noorden op het infobord. Zoek nu het werkelijke noorden in de omgeving met je kompas. Welk van de 3 volgende kaartjes is goed georiënteerd?



K



E



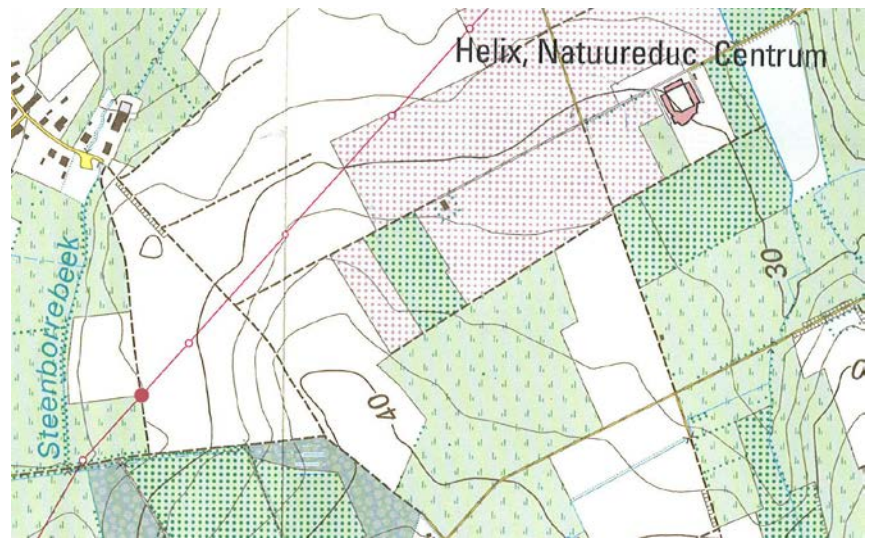
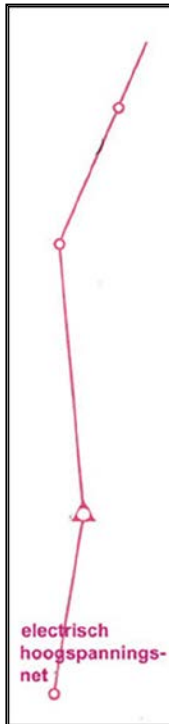
O

13. De bodembedekker langs het pad is maagdenpalm. De blauw-paarse bloempjes zijn heel opvallend in het voorjaar. Ook in de winter behoudt maagdenpalm zijn blad. Voel eens aan het blad? Waarom is maagdenpalm groenblijvend?



- B** het leerachtig blad laat zeer weinig vocht verdampen zodat de plant ook in de winter haar bladeren kan behouden
C het taaie blad is heel goed bestand tegen vertrappelen en kwijnt dus nooit weg

14. Je vindt op het stukje stafkaart waar de hoogspanningslijn over het pad loopt. De golvende hoogtelijn die je daar ziet, geeft aan op hoeveel meter boven de zeespiegel dit punt ligt. Tussen elke hoogtelijn is er 2,5 m hoogteverschil. Ter hoogte van de hoogspanningslijn over het pad bevind je je op



E 32,5 m

D 35 m

A 27,5 m

15. Het schuine betonpaaltje aan de kruising is prachtig begroeid met verschillende mossen en korstmossen. Welk van volgende organismen komt er niet voor?



R levermos



X korstmos



W bladmos