



Samenwerken met prioritaire subsectoren

Seminarie Doelgroepen & milieubeleid

Focus op prioritaire sectoren van industrie en landbouw

24 januari 2008

Graaf de Ferrarisgebouw, Brussel

Bart De Schutter

Jan Kielemoes

Afdeling Milieu-integratie en –subsiëringen, Departement LNE



Inhoud presentatie

1. Situering Doelgroepenbeleid

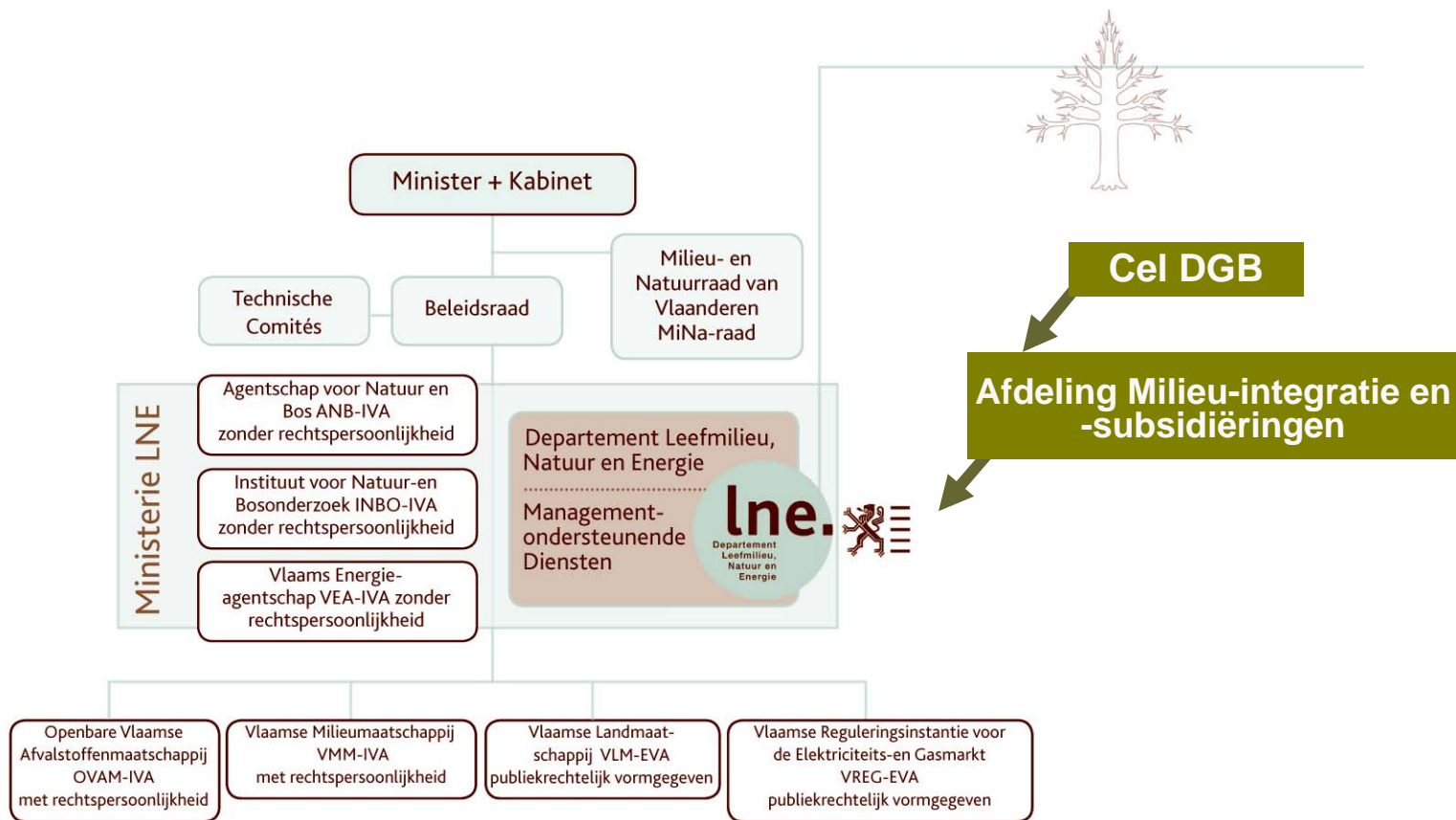
2. Selectie prioritaire sectoren

- Industrie
- Landbouw

3. Aanpak samenwerking

- Doel
- Middelen
 - Sectorplan
 - Overlegstructuur

1. Plaats binnen Beleidsdomein LNE



Inhoud

1. Situering DGB
2. Selectie
 - Industrie
 - Landbouw
3. Samenwerking

1. Doelgroepenbeleid

Via optimale betrokkenheid van doelgroepen en andere maatschappelijke actoren bij de voorbereiding, de uitvoering en de evaluatie van het beleid streeft de Vlaamse milieuoverheid naar een maatschappelijk aanvaard, een kwalitatief hoogstaand en als gevolg daarvan een meer effectief milieubeleid.

Inhoud

1. Situering DGB
2. Selectie
 - Industrie
 - Landbouw
3. Samenwerking

‘Doelgroepenbeleid’ = aanvullend beleid, afgestemd op noden, uitdagingen en beperkingen van doelgroep en overheid

‘Doelgroepen’ (MBP) = accent op economische actoren (marktpartijen) op basis van hun activiteiten die resulteren in milieudruk (bv. industrie, landbouw, consumenten)



1. Actieprogramma DGB

Vast uitvoeringskader, dynamische invulling

- Participatief tot stand gekomen (overheid, doelgroep, adviesraden)
- Goedgekeurd door beleidsraad op 12 juni 2006 (minister)
- Vast uitvoeringskader met doelstellingen en subdoelstellingen
- Dynamisch actieprogramma met jaarlijkse bijsturing (luik industrie / luik landbouw)

Doelstellingen

1. De overheidsinterne samenwerking is verhoogd met het oog op een eensgezinde benadering van de doelgroep
2. De doelgroep is optimaal betrokken bij de milieubeleidsvoorbereiding, -uitvoering en -evaluatie
3. De milieuoverheid vergroot en ontsluit kennis m.b.t. de doelgroep en het milieubeleid
4. **De milieuoverheid verbetert de integratie en afstemming van het beleid op maat van de doelgroep**

Inhoud

1. **Situering DGB**
2. Selectie
 - Industrie
 - Landbouw
3. Samenwerking

2. Selectie

Hoe?

- Analyse resultaten onderzoek
- Bijkomende elementen
 - belangrijk aandeel in belasting leefmilieu
 - bestaande sectorspecifieke samenwerking
 - meerwaarde entiteitsoverschrijdende samenwerking
 - bereidheid tot samenwerking
 - niet verdeeld
 - aanspreekbaar
 - beleidskeuzes bevoegde minister

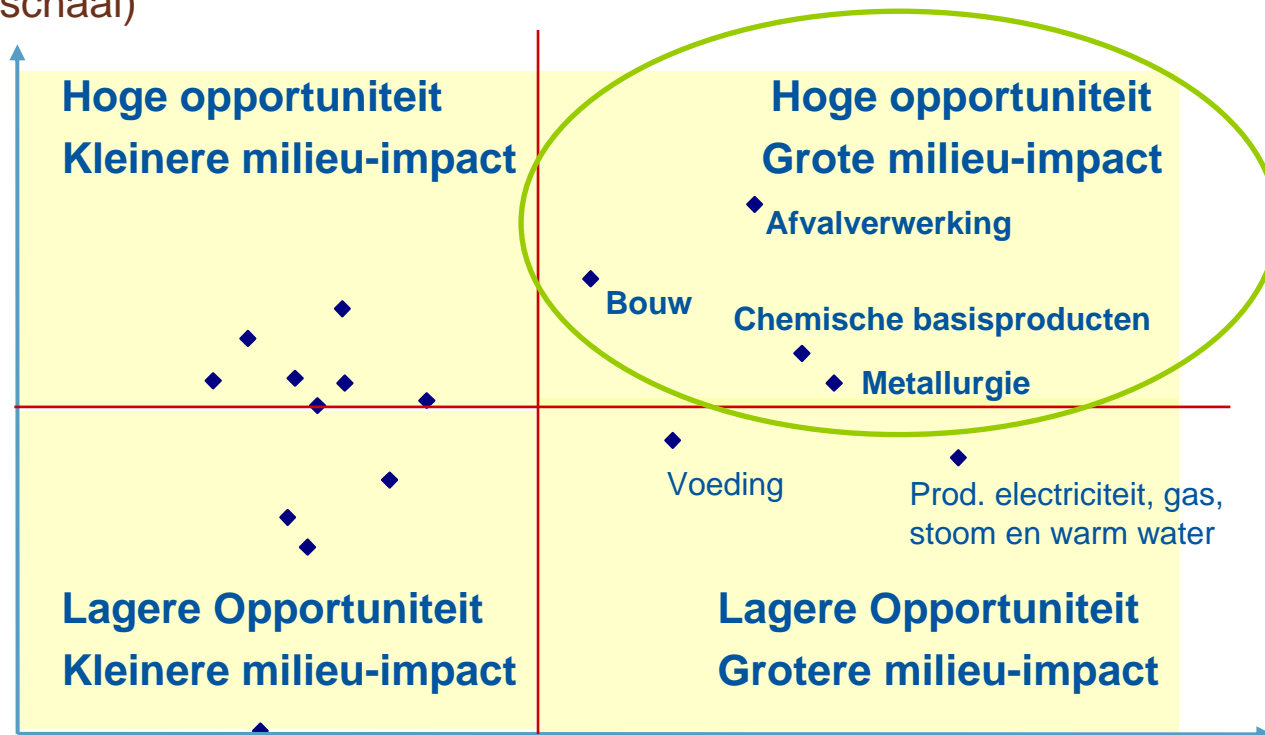


Inhoud

1. Situering DGB
2. **Selectie**
 - Industrie
 - Landbouw
3. Samenwerking

2. Selectie - industrie

Stijgende opportuniteit
 (log-schaal)



Stijgende milieu-impact (log-schaal)

- Inhoud**
1. Situering DGB
 2. **Selectie**
 - Industrie
 - Landbouw
 3. Samenwerking

2. Selectie - industrie

Afvalverwerking

Pro

- 5^{de} plaats milieu-impact
- 1^{ste} plaats opportuniteiten
 - Aantal knelpunten (1)
 - Economische draagkracht (1)
 - Afstemming toekomstig beleid (1)

Contra

- Milieu-impact
 - Productie afval
 - Humane toxiciteit
 - Bodemverontreiniging
- Groot gewicht criterium productie afval
- uitvoeringsplannen afvalstromen + overlegfora
- Milieu-impact grotendeels gelinkt aan één agentschap
- Structureel overleg bestaat



Inhoud

1. Situering DGB
2. **Selectie**
 - Industrie
 - Landbouw
3. Samenwerking

2. Selectie - industrie

Bouwnijverheid

Pro

- 2^{de} plaats opportuniteiten
- Belangstelling voor duurzaam bouwen en wonen

Contra

- 7^{de} plaats milieu-impact
 - Productie afval (2)
- Verruiming bestaand uitvoeringsplan bouwafval -> 'verantwoord materialengebruik in de bouw'
- uitvoeringsplannen afvalstromen + overlegfora



Inhoud

1. Situering DGB
2. Selectie
 - Industrie
 - Landbouw
3. Samenwerking

2. Selectie - industrie

Basischemie

Pro

- 4^{de} plaats milieu-impact
- 5^{ste} plaats opportuniteiten
- Scoort voor alle milieuthema's relatief hoog
- Alle entiteiten Beleidsdomein LNE zijn belanghebbend
 - Aantal knelpunten (1)
 - Economische draagkracht (1)
 - Afstemming toekomstig beleid (1)
- Rondetafel Chemie

Contra

- Matig representatieve federatie
- Geen toekomstig beleid gemeld

Inhoud

1. Situering DGB
2. **Selectie**
 - Industrie
 - Landbouw
3. Samenwerking

2. Selectie - industrie



Metallurgie

Pro

- 3^{de} plaats milieu-impact
- Scoort voor alle milieuthema's relatief hoog
- Sterk representatieve federatie

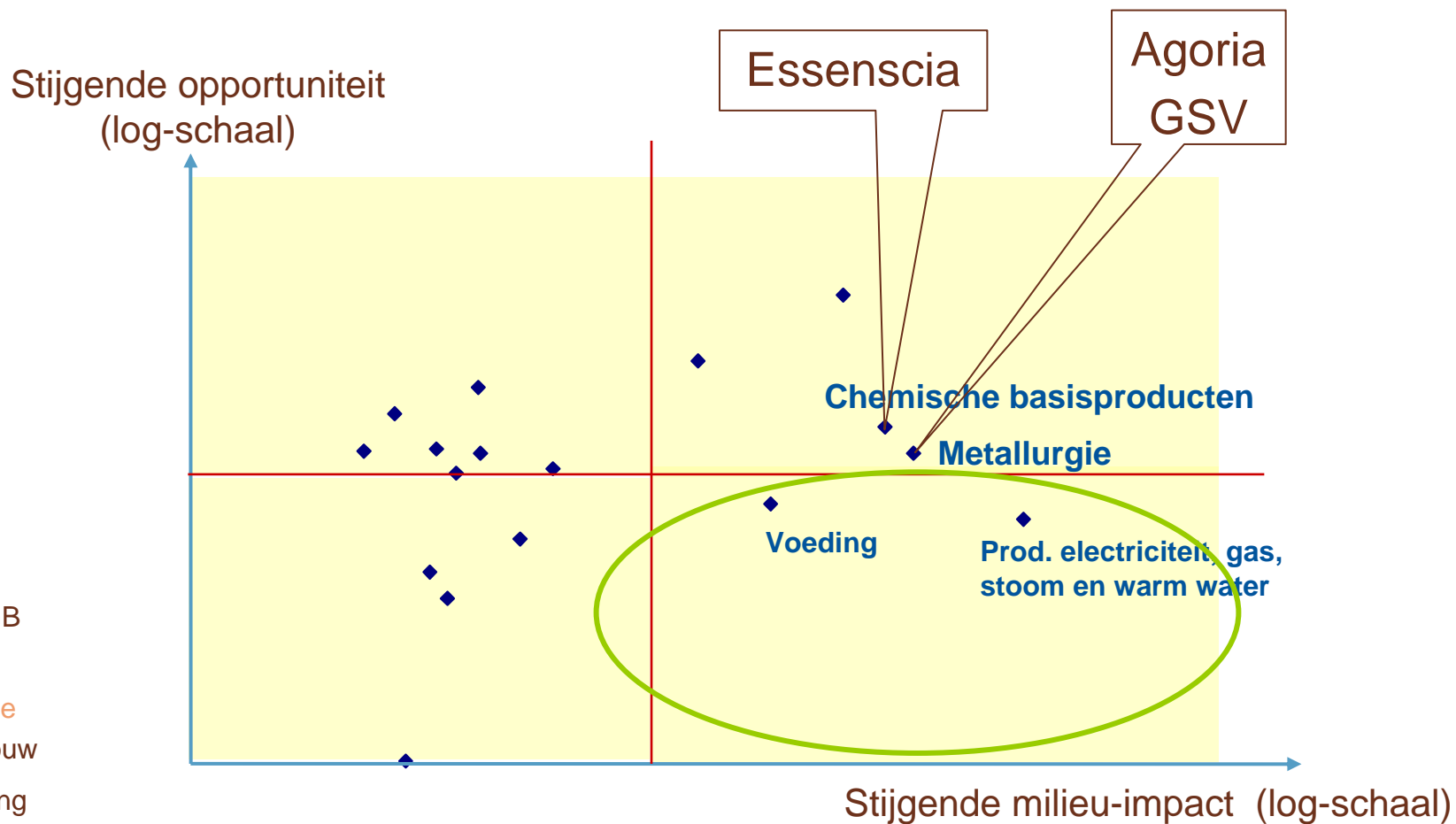
Contra

- 9^{de} plaats opportuniteiten

Inhoud

1. Situering DGB
2. Selectie
 - Industrie
 - Landbouw
3. Samenwerking

2. Selectie - industrie

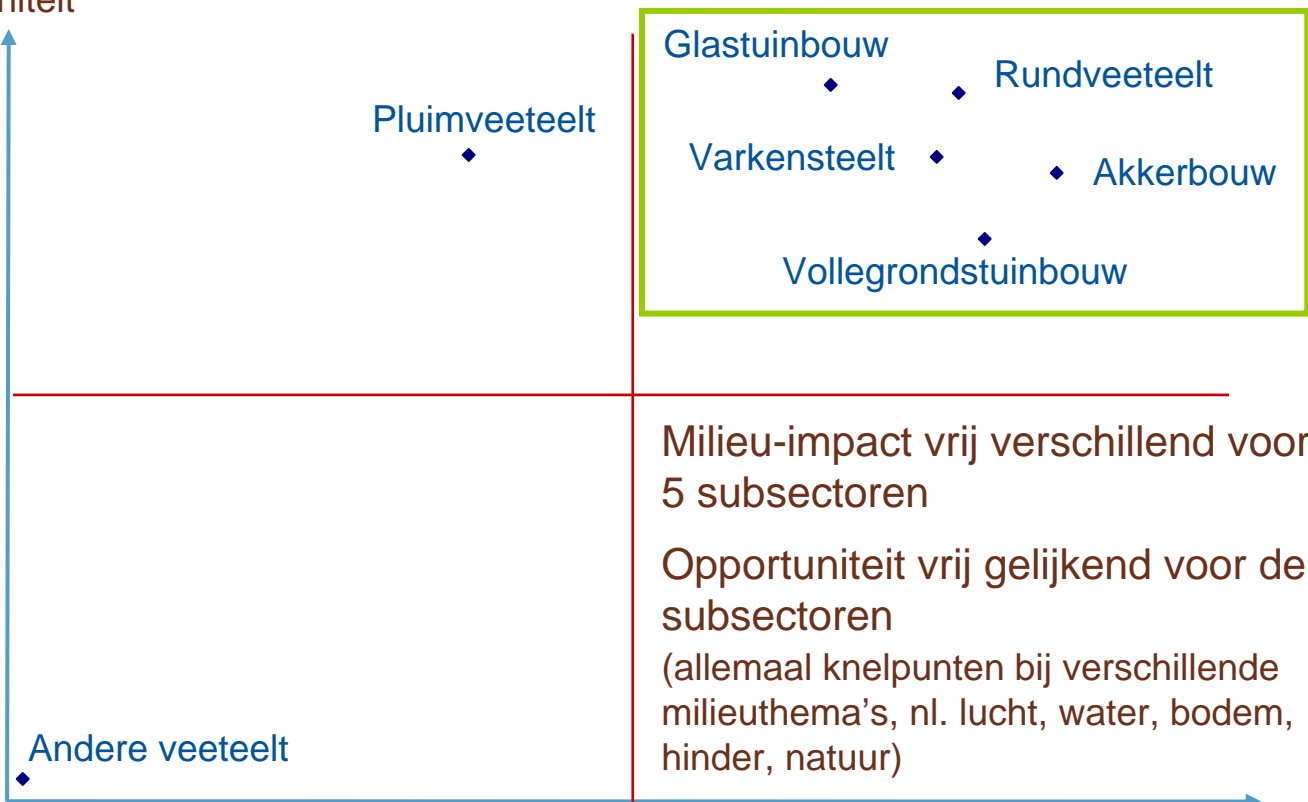


Inhoud

1. Situering DGB
2. Selectie
 - Industrie
 - Landbouw
3. Samenwerking

2. Selectie - landbouw

Stijgende opportuniteit
 (log-schaal)



Milieu-impact vrij verschillend voor de 5 subsectoren

Opportuniteit vrij gelijkend voor de 5 subsectoren

(allemaal knelpunten bij verschillende milieuthema's, nl. lucht, water, bodem, hinder, natuur)

Stijgende milieu-impact
 (log-schaal)

Inhoud

1. Situering DGB
2. **Selectie**
 - Industrie
 - **Landbouw**
3. Samenwerking

2. Selectie - landbouw

pro
contra

Criteria	Akkerbouw
Milieu-impact	1 ^{ste}
Opportunities	5 ^{de}
Belangrijkste milieucriteria	<ul style="list-style-type: none"> Voor alle milieuthema's hoge score (behalve voor watergebruik)
Entiteitsoverschrijdend DGB mogelijk	<ul style="list-style-type: none"> Alle agentschappen en departement belanghebbend
Reeds lopend subsectorspecifiek overleg	
Bijkomende opmerkingen	<ul style="list-style-type: none"> Beperkt aantal bedrijven in sommige deelsectoren Representativiteit organisaties beperkt Criterium 'emissie van ecotoxische stoffen' groot gewicht in relevantiemethode

Inhoud

- Situering DGB
- Selectie
 - Industrie
 - Landbouw
- Samenwerking

2. Selectie - landbouw

pro
contra

Criteria	Glastuinbouw
Milieu-impact	5 ^{de}
Opportunities	1 ^{ste}
Belangrijkste milieucriteria	<ul style="list-style-type: none"> • Lage score voor criteria met hoog gewicht • Hoogste score voor criteria met laag gewicht
Entiteitsoverschrijdend DGB mogelijk	<ul style="list-style-type: none"> • Alle agentschappen en departement belanghebbend
Reeds lopend subsectorspecifiek overleg	<ul style="list-style-type: none"> • Actieplan Glastuinbouw • Task Force Tuinbouw • Klankbordgroep glastuinbouwzones
Bijkomende opmerkingen	

Inhoud

1. Situering DGB
2. **Selectie**
 - Industrie
 - Landbouw
3. Samenwerking

2. Selectie - landbouw

pro
contra

Criteria	Vollegrondstuintbouw
Milieu-impact	2 ^{de}
Opportunities	6 ^{de}
Belangrijkste milieucriteria	<ul style="list-style-type: none"> • Hoge score voor criteria met hoog gewicht (behalve eutrofiëring en verzuring) • Gemiddelde tot hoge score voor andere criteria
Entiteitsoverschrijdend DGB mogelijk	<ul style="list-style-type: none"> • Alle agentschappen en departement belanghebbend
Reeds lopend subsectorspecifiek overleg	<ul style="list-style-type: none"> • Task Force Tuinbouw
Bijkomende opmerkingen	<ul style="list-style-type: none"> • Reeds bestaande eigen initiatieven sector (VMS)

Inhoud

1. Situering DGB
2. **Selectie**
 - Industrie
 - Landbouw
3. Samenwerking

2. Selectie - landbouw

pro
contra

Criteria	Varkensteelt
Milieu-impact	4 ^{de}
Opportunities	4 ^{de}
Belangrijkste milieucriteria	<ul style="list-style-type: none"> • Vnl. hoge score voor eutrofiëring en verzuring (criteria met hoog gewicht) • Hoge score voor afval en energie (laagst gewicht)
Entiteitsoverschrijdend DGB mogelijk	<ul style="list-style-type: none"> • Milieuproblematiek vnl. gelinkt aan VLM (verzuring/eutrofiëring)
Reeds lopend subsectorspecifiek overleg	
Bijkomende opmerkingen	<ul style="list-style-type: none"> • Criterium 'emissie van eutrofiërende stoffen' groot gewicht in relevantiemethode

Inhoud

1. Situering DGB
2. **Selectie**
 - Industrie
 - Landbouw
3. Samenwerking

2. Selectie - landbouw

pro
contra

Criteria	Rundveeteelt
Milieu-impact	3 ^{de}
Opportunities	2 ^{de}
Belangrijkste milieucriteria	<ul style="list-style-type: none"> Hoge tot gemiddelde score voor een groot aantal milieucriteria (geen invloed op eco-toxiciteit en erosie)
Entiteitsoverschrijdend DGB mogelijk	<ul style="list-style-type: none"> Milieuproblematiek vnl. gelinkt aan VLM (verzuring/eutrofiëring) en ANB (biodiversiteit)
Reeds lopend subsectorspecifiek overleg	
Bijkomende opmerkingen	<ul style="list-style-type: none"> Criterium 'emissie van eutrofiërende stoffen' groot gewicht in relevantiemethode

Inhoud

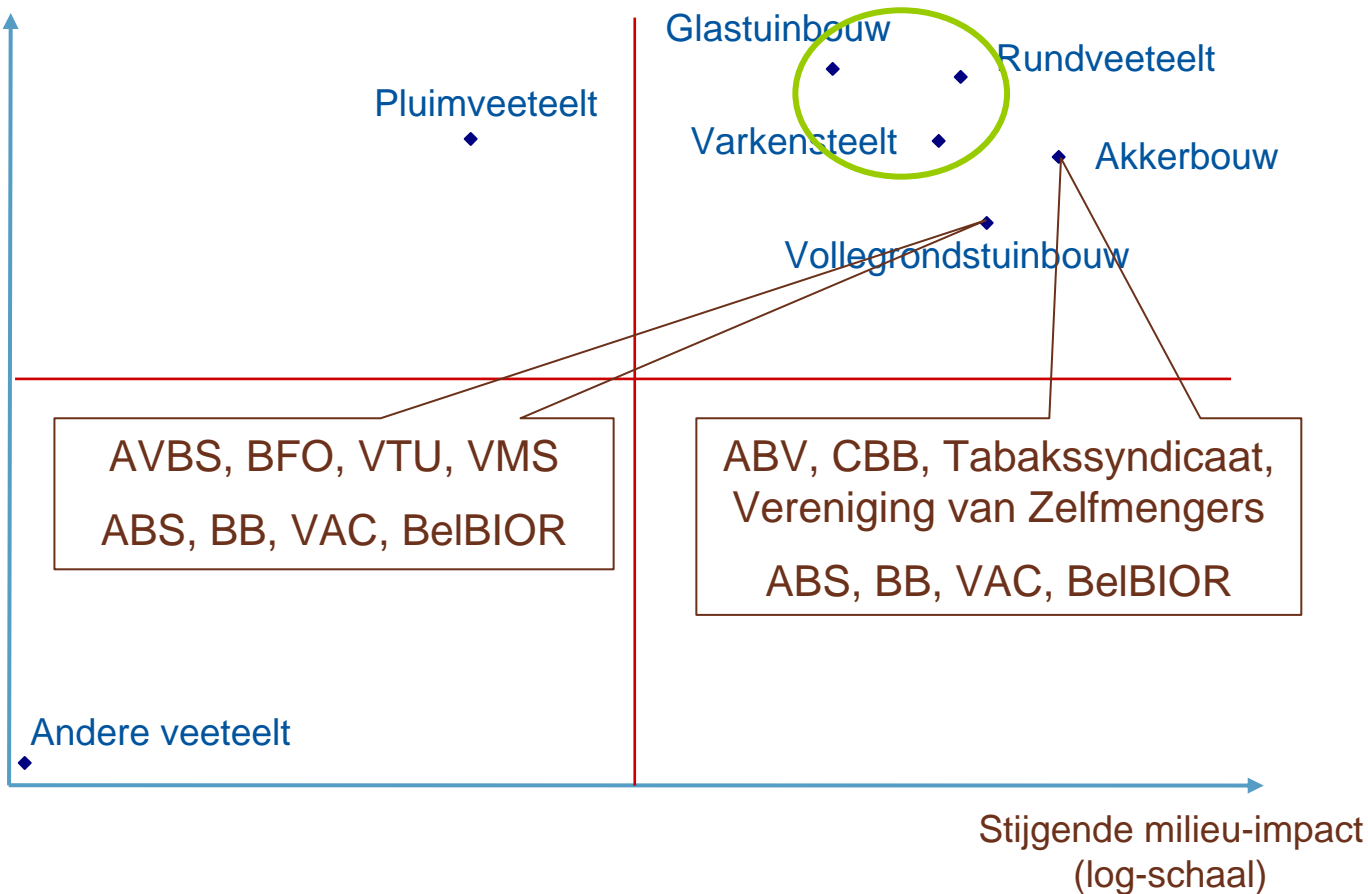
- Situering DGB
- Selectie
 - Industrie
 - Landbouw
- Samenwerking

2. Selectie - landbouw

Criteria	Akkerbouw	Glastuinbouw	Vollegrondstuinbouw	Varkensteelt	Rundveeteelt
Milieu-impact	1 ^{ste}	5 ^{de}	2 ^{de}	4 ^{de}	3 ^{de}
Opportunities	5 ^{de}	1 ^{ste}	6 ^{de}	4 ^{de}	2 ^{de}
Belangrijkste milieucriteria voor de subsector	<ul style="list-style-type: none"> Voor alle milieuthema's hoge score (behalve voor watergebruik) 	<ul style="list-style-type: none"> Lage score voor criteria met hoog gewicht Hoogste score voor criteria met laag gewicht 	<ul style="list-style-type: none"> Hoge score voor criteria met hoog gewicht (behalve eutrofiëring en verzuring) Gemiddelde tot hoge score voor andere criteria 	<ul style="list-style-type: none"> Vnl. hoge score voor eutrofiëring en verzuring (criteria met hoog gewicht) Hoge score voor afval en energie (laagst gewicht) 	<ul style="list-style-type: none"> Hoge tot gemiddelde score voor een groot aantal milieucriteria (geen invloed op ecotoxiciteit en erosie)
Entiteitsoverschrijdend DGB mogelijk (milieuthema's bij meer dan 1 entiteit)?	<ul style="list-style-type: none"> Alle agentschappen en departement belanghebbend 	<ul style="list-style-type: none"> Alle agentschappen en departement belanghebbend 	<ul style="list-style-type: none"> Alle agentschappen en departement belanghebbend 	<ul style="list-style-type: none"> Milieuproblematiek vnl. gelinkt aan VLM (verzuring/ eutrofiëring) 	<ul style="list-style-type: none"> Milieuproblematiek vnl. gelinkt aan VLM (verzuring/ eutrofiëring) en ANB (biodiversiteit)
Reeds lopend subsectorspecifiek beleid/ overleg		Actieplan Glastuinbouw Task Force Tuinbouw Klankbordgroep glastuinbouwzones	Task Force Tuinbouw		
Bijkomende opmerkingen	<ul style="list-style-type: none"> Beperkt aantal bedrijven in sommige deelsectoren Representativiteit organisaties beperkt Criterium 'emissie van ecotoxische stoffen' groot gewicht in relevantiemethode 		<ul style="list-style-type: none"> Reeds bestaande eigen initiatieven sector (VMS) 	<ul style="list-style-type: none"> Criterium 'emissie van eutrofiërende stoffen' groot gewicht in relevantiemethode 	<ul style="list-style-type: none"> Criterium 'emissie van eutrofiërende stoffen' groot gewicht in relevantiemethode
CONCLUSIE	+++	+	+++	+	++

2. Selectie - landbouw

Stijgende opportuniteit
 (log-schaal)



Inhoud

1. Situering DGB
2. **Selectie**
 - Industrie
 - **Landbouw**
3. Samenwerking

3. Aanpak samenwerking - doel

Gedragen:

- vrijwillig
- inbreng doelgroep ook in vroege fase
- overleg, streven naar consensus

Op maat:

- doelgroep i.p.v. thema-invalshoek
- maatregelen en instrumenten geoptimaliseerd voor de sector
- gebaseerd op kennis over en van de sector

Efficiënt:

- overheidsinterne afstemming
- verhoging kennis
- win sector: haalbaar en uitvoerbaar voor de sector
- win overheid: resultaatsverbintenis - verlaging milieudruk

Inhoud

1. Situering DGB
2. Selectie
 - Industrie
 - Landbouw
3. Samenwerking



3. Aanpak samenwerking - sectorplan

Sectorplan – samenwerkingsprogramma

1. Wat?

- themaoverschrijdend, integratie naar sector
- kansen voor win-win
- focus op milieudruk
- oplossingsruimte o.a. economische draagkracht
- beleidsprioriteiten van de milieuoverheid, ook nood aan overheidsinterne afstemming
- beleidsprioriteiten van de sector

2. Wie?

- sectorvertegenwoordigende organisaties
- Vlaamse overheid – minister van leefmilieu

3. Hoe?

- SMART-doelstellingen en overzichtelijk tijdspad

Inhoud

1. Situering DGB
2. Selectie
 - Industrie
 - Landbouw
3. Samenwerking

3. Aanpak samenwerking - sectorplan

Sectorplan – samenwerkingsprogramma

3. Hoe?

- Mogelijkheden:
 - milieubeleidsovereenkomst (decreet)
 - **convenant**
 - overheidscontract
 - formeel enkel overheid bindend
 - wederzijdse intentieverklaring
 - informatief document
- Reden keuze convenant:
 - 2-zijdig bindend, meer dan andere vormen
 - complexe procedure, maar minder dan MBO
 - tijdens proces mogelijk bijkomende afspraken op te nemen
 - gezamenlijke afspraken over:
 - doelstellingen, rollen en taken
 - monitoring en bijsturingsmechanismen
 - middelen

Inhoud

1. Situering DGB
2. Selectie
 - Industrie
 - Landbouw
3. **Samenwerking**

3. Aanpak samenwerking - sectorplan

Sectorplan – convenant

STERKTES

- Duidelijk kader
- Duidelijke spelregels
- Leereffecten kunnen voor continue verbetering zorgen
- Kan marktinnovatie of -verruiming creëren
- Een netwerk gericht op milieuperformantie komt tot stand
- Betere naleving (vrijwillig)
- Kostenvoordeel (voor alle partijen)
- Biedt rechtszekerheid aan overheid & sector
- Kans op kenniscroei
- Verbeterde relatie met sector

ZWAKTES

- Feedback – doorwerking resultaten
- Geen wettelijke grond
- Monitoringsmechanismen blijven vaak ondermaats
- Risico op vertragingen/manoeuvres
- Ook bedrijven dienen te ondertekenen, want niet automatisch gebonden door ondertekening federaties

KANSEN

- Vlaamse overheid heeft veel ervaring met convenanten (in andere vakgebieden)
- Er is vertrouwensrelatie met sector

BEDREIGINGEN

- Afschrikkings- of aantrekkingsinstrument op sectorniveau ontbreekt
- Free-riders kunnen monopoliesituaties doen ontstaan

Inhoud

1. Situering DGB
2. Selectie
 - Industrie
 - Landbouw
3. Samenwerking

3. Aanpak samenwerking - overleg

Overlegstructuur - Vlaams Informeel Milieuoverleg (VLIMO)

1. Wat?

- structureel, periodiek overleg sector – Vlaamse milieuoverheid
- focus op opvolging sectorplan, ook andere (knel)punten

2. Wie?

- sectorvertegenwoordigende organisaties
- verschillende entiteiten van het beleidsdomein LNE
- (ook vertegenwoordiging Beleidsdomein LV)
- cel Doelgroepenbeleid (Departement LNE)
- afhankelijk agenda evt. ook andere belanghebbenden

3. Hoe?

- cel DGB rol van coördinator en secretariaat
- cel DGB waakt over opvolging gemaakte afspraken

Inhoud

1. Situering DGB
2. Selectie
 - Industrie
 - Landbouw
3. Samenwerking

3. Aanpak samenwerking - overleg

Overlegstructuur - Vlaams Informeel Milieuoverleg (VLIMO)

STERKTES

- **Transparantie overleg overheid-doelgroep**
- Forum om voorstellen/initiatieven te toetsen
- Betere kennis van elkaar → partnerschap
- **Inbreng praktijkgerichte expertise**
- **Maatwerk**
- Goede informatiedoorstroming

ZWAKTES

- Feedback – doorwerking resultaten
- Agendering vanuit overheid + interne infostromen omtrent nieuwe doelgroep-relevante ontwikkelingen
- Representativiteit federaties
- **Akkoord federatie garandeert niet de steun van individuele bedrijven**
- **Overheidsinterne disciplinerings om timing te respecteren**

KANSEN

- Minder weerstand tegen beleidsmaatregelen
- **Integrale benadering problemen**
- Interne en externe integratie
- **Gestructureerd en doelgerichte aanpak**
- Minder sterke sectoren komen ook aan bod

BEDREIGINGEN

- **Vertraging beleidsproces**
- Creatie parallelle overlegcircuits
- Wantrouwe houding derden
- Te verregaand maatwerk maakt wetgeving te complex
- **Bepaling agenda door doelgroepen ('verborgen agenda's', VLIMO als extra lobbykanaal doelgroep)**

Inhoud

1. Situering DGB
2. Selectie
 - Industrie
 - Landbouw
3. **Samenwerking**

3. Aanpak samenwerking - plan

Plan van aanpak (cf. ervaring met pilootproject):

1. In kaart brengen milieudruk subsector
2. Afleiden belangrijkste knelpunten of opportuniteiten (sleuteluitdagingen) voor samenwerking
3. In overleg agenda voor samenwerking opstellen
4. Uitwerken **sectorplan** met SMART-doelstellingen en een overzichtelijk tijdspad.

Start samenwerking	Eerste helft 2008
Ruwe milieuanalyse	Eind 2008
Ontwerp sectorplan	Eerste helft 2009
Uitvoeren maatregelen (quick wins, kennisopbouw, ...)	Vanaf 2009
Uitvoeren maatregelen (reductiedoelstellingen, knelpunten oplossen, ...)	Vanaf 2010

Inhoud

1. Situering DGB
2. Selectie
 - Industrie
 - Landbouw
3. Samenwerking



Contactgegevens

Bart De Schutter
Doelgroepcoördinator industrie
bart.deschutter@Ine.vlaanderen.be
02 553 80 35

Jan Kielemoes
Doelgroepcoördinator landbouw
jan.kielemoes@Ine.vlaanderen.be
02 543 76 17

Vlaamse overheid
Departement Leefmilieu, Natuur en Energie
Afdeling Milieu-integratie en –subsideringen
Koning Albert II-laan 20 bus8, 1000 Brussel
<http://doelgroepenbeleid.Ine.be>