

IKEA Distribution Winterslag

Natuurbehoud en
planmatige biodiversiteitsaanpak



Bedrijven en biodiversiteit een prima combinatie 20-03-2009

Onze bedrijfsfilosofie

IKEA®



...is het aanbieden van een ruim assortiment goed ontworpen, functionele artikelen op het gebied van woninginrichting tegen dusdanige lage prijs dat zoveel mogelijk mensen zich deze kunnen veroorloven.

Onze visie

IKEA®



...is het creëren van een beter bestaan voor zoveel mogelijk mensen.

Verantwoordelijk voor milieu en maatschappij

IKEA®



Lage prijzen, maar niet tot elke prijs!!!

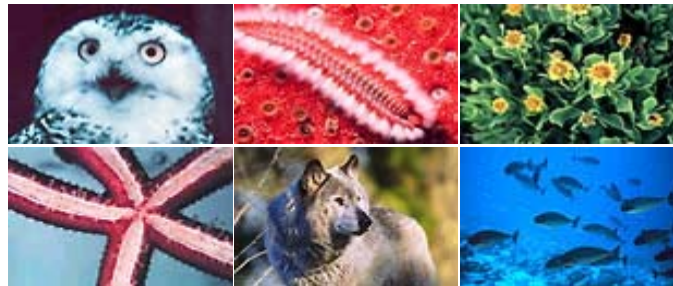
IKEA geeft hoge prioriteit aan verantwoord gedrag ten opzichte van milieu en maatschappij als natuurlijk onderdeel van de dagelijkse activiteiten van de groep.

www.ikea-group.ikea.com

Sustainability Direction (Duurzame richting)

IKEA's Milieubeleid

"IKEA's activiteiten zullen een algemene positieve invloed hebben op mens en milieu"



Milieustrategie IKEA FY'06 – '09

De "Social and environmental Strategy" is de basis voor ons sociaal en milieu gerelateerde activiteiten.

- Produkten & materialen
- Leveranciers
- Energie & Transport
- Gebouwen & infrastructuur
- Sociale activiteiten
- Leiderschap & Competenties

Bedrijven en biodiversiteit een prima combinatie 20-03-2006



IKEA België – Retail en Distributie

IKEA in België =

- 6 winkels
 - verstedelijke gebieden in Vlaanderen, Brussel en Wallonië
- 1 Distributiecentrum in Genk – Winterslag
 - Industriegebied met aansluitende natuurgebieden



1 Distributiecentrum

- Opgericht 2001
- 240 medewerkers
- Bevoorraden van Benelux IKEA vestigingen
- Oppervlakte site 19,65 ha
- Zuid-Westen ingesloten door Groengebied (Natuurgebied Schemmersberg)



IKEA Winterslag en het milieu

Inzicht krijgen in de impact van ons DC op het milieu

- Lucht, Water, Bodem
- Energie: Verwarming, Electriciteit
- Mobiliteit: Duurzaam woonwerkverkeer
- Afvalstoffen: Afval, Verpakkingsafval, KGA
- Ecologie: Natuurbehoud on-site

Ligging (1)



Bedrijven en biodiversiteit een prima combinatie 20-03-2009

Ligging (2)



Ligging – Voorkant westen



Bedrijven en biodiversiteit een prima combinatie 20-03-2009

Ligging – Voorkant centraal



Bedrijven en biodiversiteit een prima combinatie 20-03-2009

Ligging – Voorkant oosten



Bedrijven en biodiversiteit een prima combinatie 20-03-2009

Ligging – Achterkant DC



Bedrijven en biodiversiteit een prima combinatie 20-03-2009

Ecologie

Natuurbehoud – mogelijkheden?

- Ecologisch rapport voor de site van Winterslag (mid 2008)
- Maatregelen on-site voor de harmonisering van de omringende (groen)gebieden
- Zowel voor soorten (fauna) als planten (flora)
- Samenwerken met lokale verenigingen:
 - Natuurpunt, RLKM, Natuurhulpcentrum, ...



Ecologie

Aanpassen maaibeleid

- Contract met groendienst – maaibeleid afstemmen
 - Bepaalde plantengroepen uitdunnen
 - Open plekken creëren
 - Ongewenste cultuurplanten verwijderen
- Geen pesticiden,
- Bepaalde stukken verwilderen,
- Win-win situaties:
 - bijv. Kosten beperken dmv bodemverbeteraar van snoeiafval



Achterzijde DC (1)



Bedrijven en biodiversiteit een prima combinatie 20-03-2009

Achterzijde DC (2)

Verwilderd gebied

- Achterkant van gebouw ongerept laten
 - Oppervlakte met grote diversiteit: veel natuurlijke en zeldzame vegetatie
 - Verwilderde stukken,
- Mooie overgang bodem, beek, mossen, struiken en laagstammen
 - Resultaat: zeldzame soorten bij Boomleeuwerik
- Tijdig exoten verwijderen!



Water en rietveld

2 kunstmatige wachtbekkens

- Beperkte mogelijkheden (steile helling en folie)
- Siervissen (karper)
 - Visvrij maken voor andere soorten!

Rietveld

- Biologisch interessant
- Vele (water)vogels: Kleine karekiet, blauwe reiger, ...



Vogelsoorten en habitat

Vogelsoorten en habitat

- Nestegelegenheid creëren
- Specifieke soorten op terrein:
 - Boomleeuwerik, kneu, zwarte roodstaart, ...



Lokale projecten (1)

Kerkuilenproject - Natuurpunt



Lokale projecten (2)

Gemeenten adopteren Limburgse soorten

Stad Genk: Rugstreeppad



Bedrijven en biodiversiteit een prima combinatie 20-03-2009

Overige

- Interne communicatie:
 - Milieu-infobord: artikels, projecten, natuurlandpunt, enz...
 - Milieu-nieuwsbrief IKEA Winterslag
- Opbrengst jaarlijkse scrap-verkoop -> natuurlandpunt
- Vroeger IKEA retail: Opbrengst kassazakken -> Natuurlandpunt - Natagora
- Wij staan steeds open voor nieuwe projecten!
Bijv. Adopteren van bijzondere soorten door bedrijven

Natuurbehoud en planmatige biodiversiteitsaanpak

Conclusie

- Creëren van een hogere natuurwaarde op en rond het terrein
- Ecologische maatregelen tbv natuurbehoud is nieuw
- Er zijn vele mogelijkheden maar:
 - Niet haalbaar voor elke site
 - Bepaalde maatregelen zijn voor verschillende redenen niet haalbaar
- Niettegenstaande zouden alle mogelijkheden onderzocht worden
- Commitment en support van het management
- Communicatie is belangrijk: zowel intern als extern
- Sluit aan bij de visie en het milieubeleid van IKEA

Contact

Vragen ?

Contact gegevens

Vincent Hody
Milieucoördinator IIKEA Distribution Benelux NV
Tel. 089 500 196
VINCENT.HODY@MEMO.IKEA.COM